

АНАЛИТИЧЕСКИЕ СХЕМЫ

КЛАССИФИКАЦИЯ
И
РОЛЬ В ПРОЕКТНОЙ ДЕЯТЕЛЬНОСТИ

СТАДИИ ПРОЕКТИРОВАНИЯ

1. ПРЕДПРОЕКТНЫЕ РАЗРАБОТКИ
2. ЭСКИЗНЫЙ ПРОЕКТ ЭП
3. ПРОЕКТ (ВЫПОЛНЕНИЕ ПРОЕКТНОЙ ДОКУМЕНТАЦИИ) П
4. РАБОЧИЙ ПРОЕКТ (ВЫПОЛНЕНИЕ РАБОЧЕЙ ДОКУМЕНТАЦИИ) РП

ЭТАПЫ ПРОЕКТИРОВАНИЯ

1

ВЫДАЧА ЗАДАНИЯ
НА ПРОЕКТИРОВАНИЕ

ЭТАПЫ ПРОЕКТИРОВАНИЯ

2

АНАЛИЗ
ТЕРРИТОРИИ ПРОЕКТИРОВАНИЯ

ЭТАПЫ ПРОЕКТИРОВАНИЯ

3

АНАЛИЗ
ФУНКЦИОНАЛЬНОЙ ПРОГРАММЫ ОБЕКТА

ЭТАПЫ ПРОЕКТИРОВАНИЯ

4

РАЗРАБОТКА ВАРИАНТОВ
ЭСКИЗ-ИДЕИ

ЭТАПЫ ПРОЕКТИРОВАНИЯ

5

ВЫБОР
И СОГЛАСОВАНИЕ ВАРИАНТА

ЭТАПЫ ПРОЕКТИРОВАНИЯ

6

РАЗРАБОТКА ПРОЕКТА

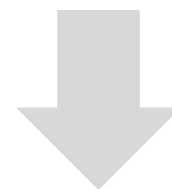
ЭТАПЫ ПРОЕКТИРОВАНИЯ

7

ПОДАЧА ПРОЕКТА

ПРЕДПРОЕКТНЫЙ АНАЛИЗ

ПОДАЧА ПРОЕКТА



2 ОСНОВНЫЕ ГРУППЫ

ПРЕДПРОЕКТНЫЕ СХЕМЫ

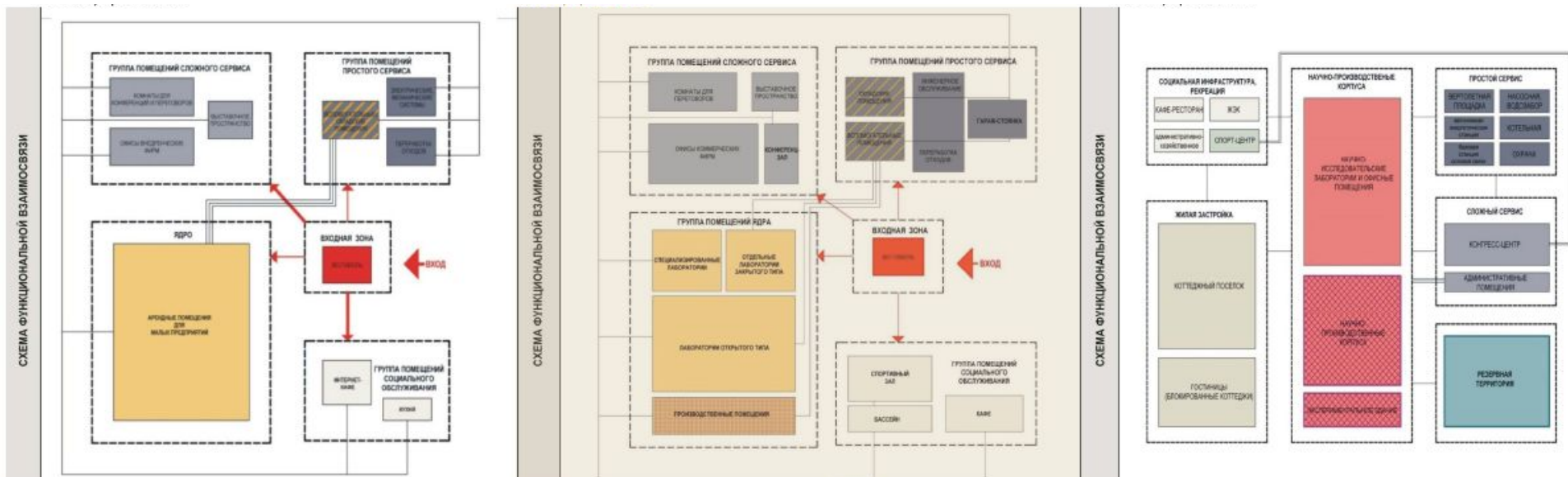
ПОСТПРОЕКТНЫЕ СХЕМЫ

ПРЕДПРОЕКТНЫЕ СХЕМЫ

1. Анализ функциональной программы
2. Фотофиксация
3. . Схемы градостроительного анализа

ПРЕДПРОЕКТНЫЕ СХЕМЫ

1. Анализ функциональной программы



ПРЕДПРОЕКТНЫЕ СХЕМЫ

2. Фотофиксация



ФОТОФИКСАЦИЯ ТЕРРИТОРИИ ПРОЕКТИРОВАНИЯ



ПРЕДПРОЕКТНЫЕ СХЕМЫ

3. Схемы Градостроительного Анализа ГОРОД

ПЕРИФЕРИЯ

1. СУЩЕСТВУЮЩЕЕ СОСТОЯНИЕ ТЕРРИТОРИИ

- СИТУАЦИОННАЯ СХЕМА
- ЗАСТРОЙКА ПОД СНОМ
- ИНЖЕНЕРНЫЕ СИСТЕМЫ
- ЛАНДШАФТ

2. ОКРУЖАЮЩАЯ ЗАСТРОЙКА

- ПЕРИОД
- ЭТАЖНОСТЬ
- КАПИТАЛЬНОСТЬ
- ТРАНСПОРТ
- ФУНКЦИОНАЛЬНАЯ НАСЫЩЕННОСТЬ
- ИСТОРИЧЕСКАЯ ЦЕННОСТЬ* И Т.П.

3. ПРОЧИЕ ФАКТОРЫ

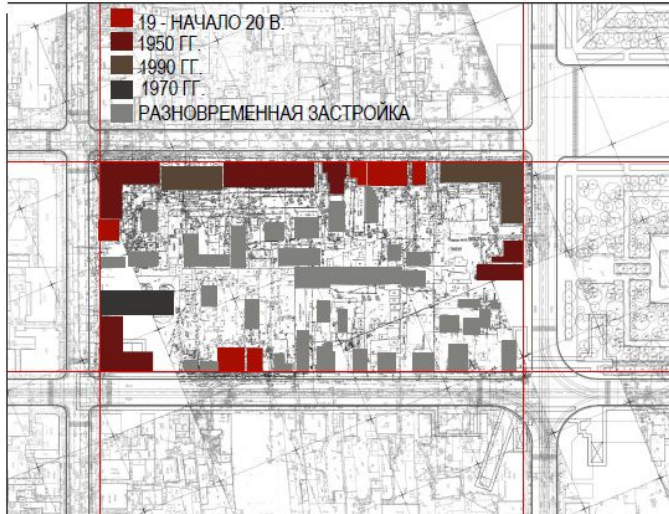
- БЛИЗОСТЬ ВОДОЕМОВ, РЕКРЕАЦИОННЫХ ЗОН
- ТИПЫ ГРУНТОВ
- УДОБСТВО ОСВОЕНИЯ ТЕРРИТОРИИ

?

ПРЕДПРОЕКТНЫЕ СХЕМЫ

3. Схемы Градостроительного Анализа

СХЕМА ПЕРИОДИЗАЦИИ ЗАСТРОЙКИ МАСШТАБ 1:2000



ИСТОРИЧЕСКИ ЦЕННАЯ ЗАСТРОЙКА МАСШТАБ 1:2000



СХЕМА ЭТАЖНОСТИ МАСШТАБ 1:2000

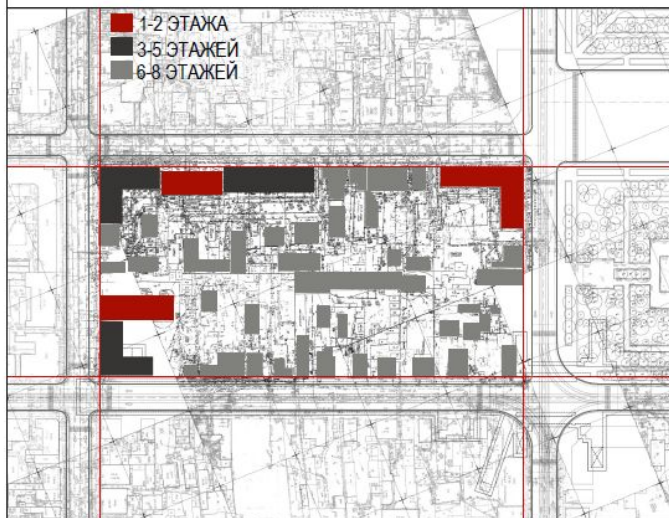
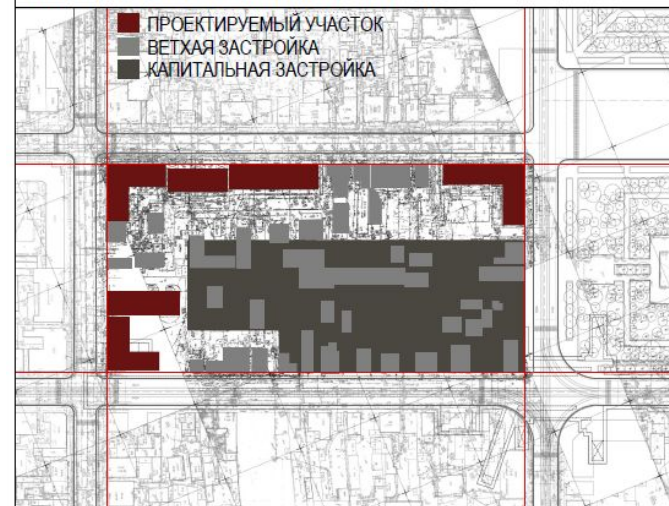


СХЕМА РАСПОЛОЖЕНИЯ ПРОЕКТИРУЕМОГО УЧАСКА.
КАЧЕСТВО ЗАСТРОЙКИ МАСШТАБ 1:2000



ПРЕДПРОЕКТНЫЕ СХЕМЫ

3. Схемы Градостроительного Анализа

ТРАНСПОРТНАЯ СХЕМА



ЦЕННОСТЬ ЗАСТРОЙКИ

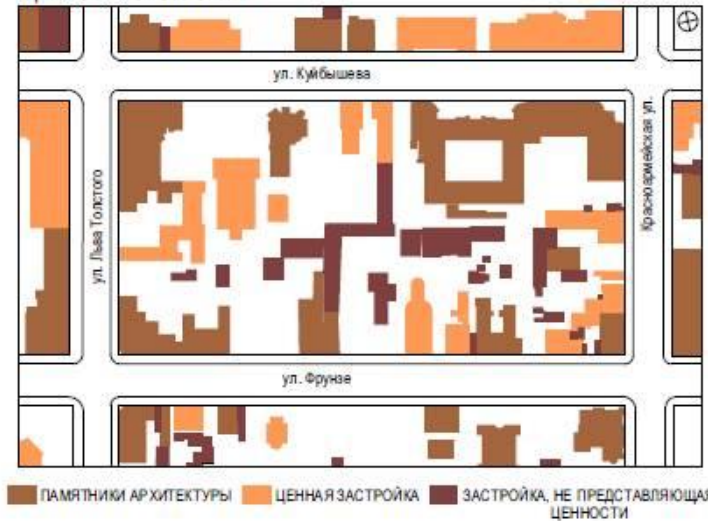
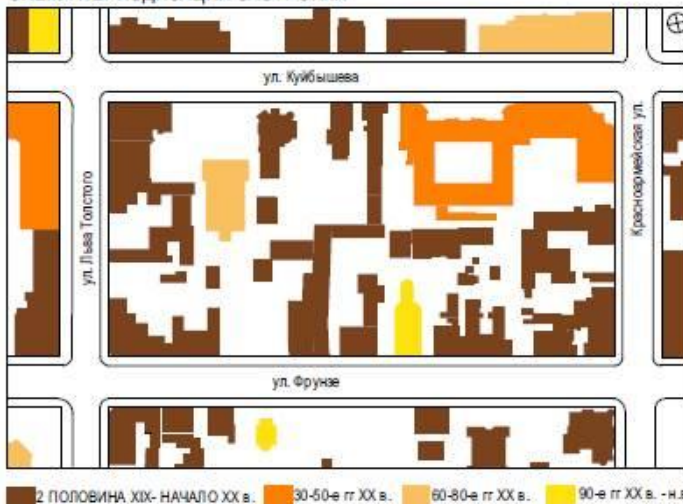
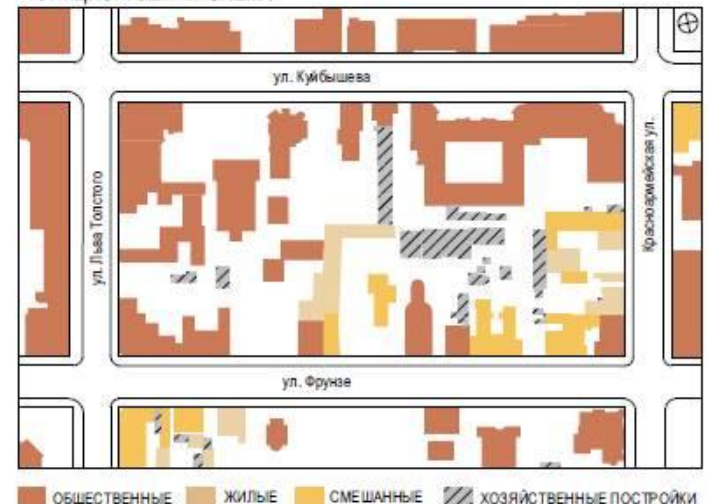


СХЕМА ПЕРИОДИЗАЦИИ ЗАСТРОЙКИ



ФУНКЦИОНАЛЬНАЯ СХЕМА



ПРЕДПРОЕКТНЫЕ СХЕМЫ

АНАЛИЗ СЛОЖИВШЕЙСЯ ЗАСТРОЙКИ



● памятник культуры и истории ● квартальная застройка

ИСТОРИЧЕСКАЯ ЦЕННОСТЬ ЗАСТРОЙКИ



● деревянная ● каменно-деревянная ● каменная

КАПИТАЛЬНОСТЬ ЗАСТРОЙКИ



● общественная ● общественно-жилая ● жилая ● подсобная

ФУНКЦИОНАЛЬНЫЙ АНАЛИЗ ЗАСТРОЙКИ

ПРОЕКТНОЕ ПРЕДЛОЖЕНИЕ



● памятник культуры и истории ● квартальная застройка ● новая застройка

ИСТОРИЧЕСКАЯ ЦЕННОСТЬ ЗАСТРОЙКИ



● деревянная ● каменно-деревянная ● каменная

КАПИТАЛЬНОСТЬ ЗАСТРОЙКИ



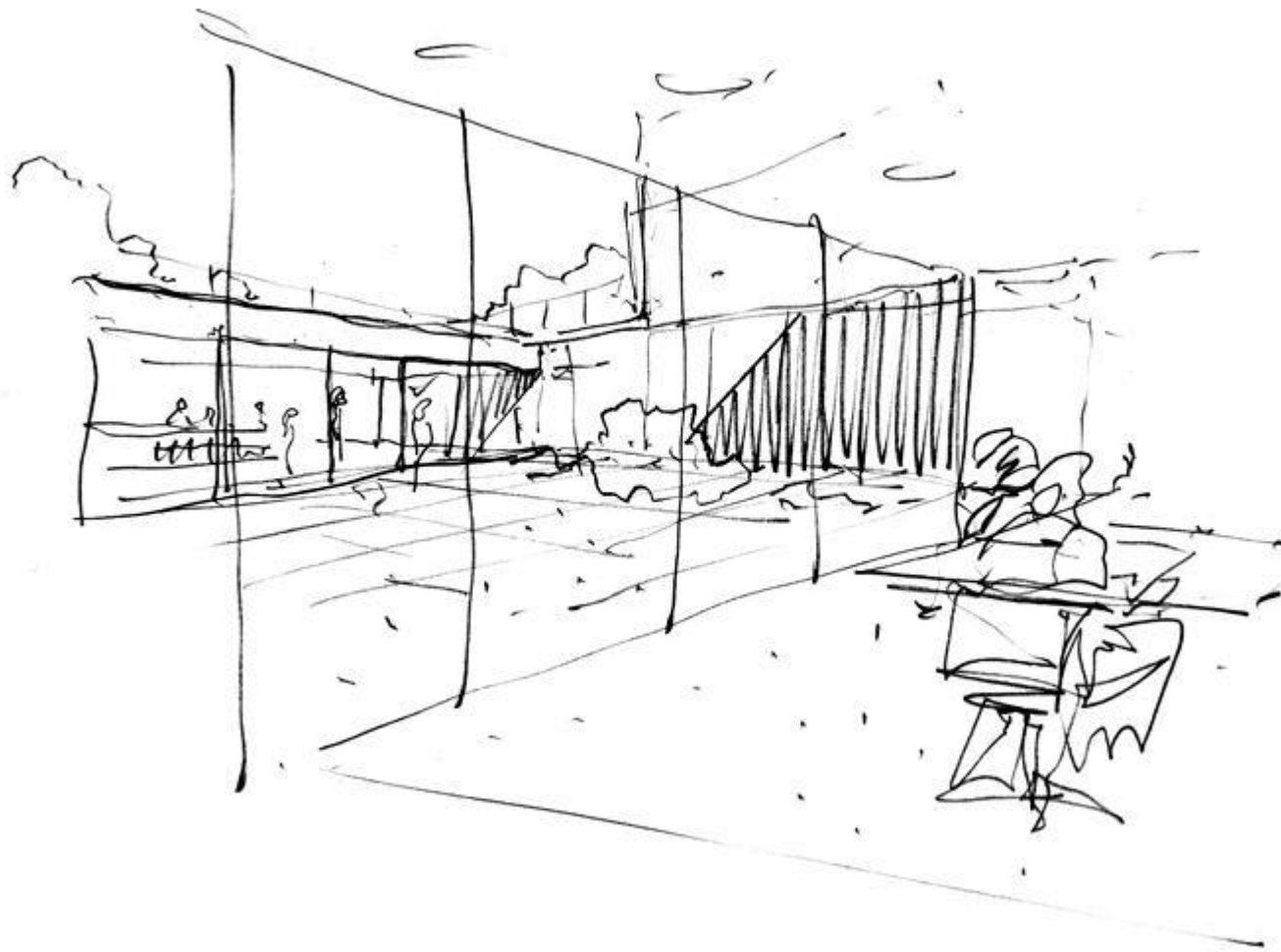
● общественная ● общественно-жилая ● жилая ● подсобная

ФУНКЦИОНАЛЬНЫЙ АНАЛИЗ ЗАСТРОЙКИ

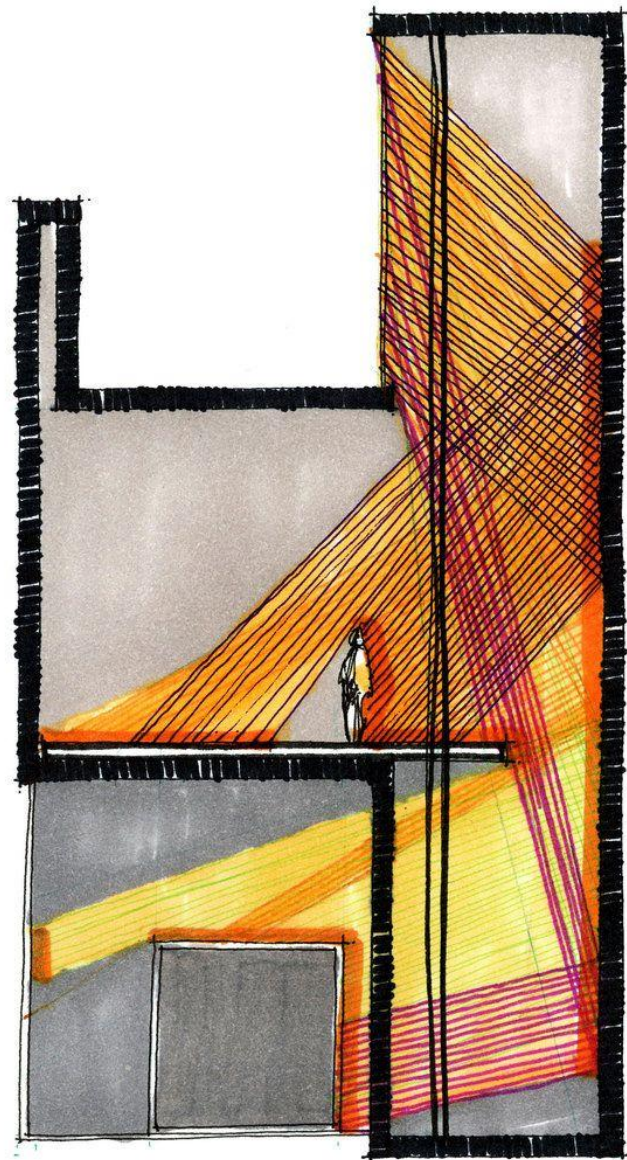
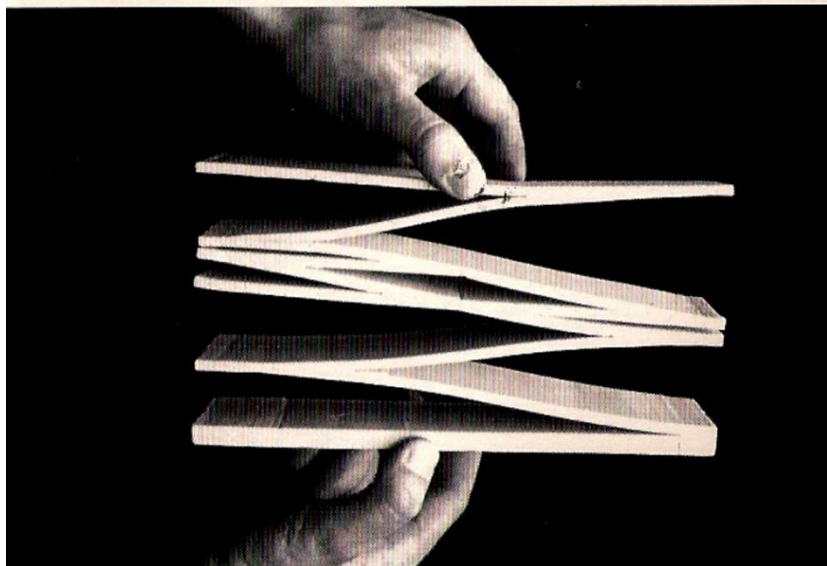
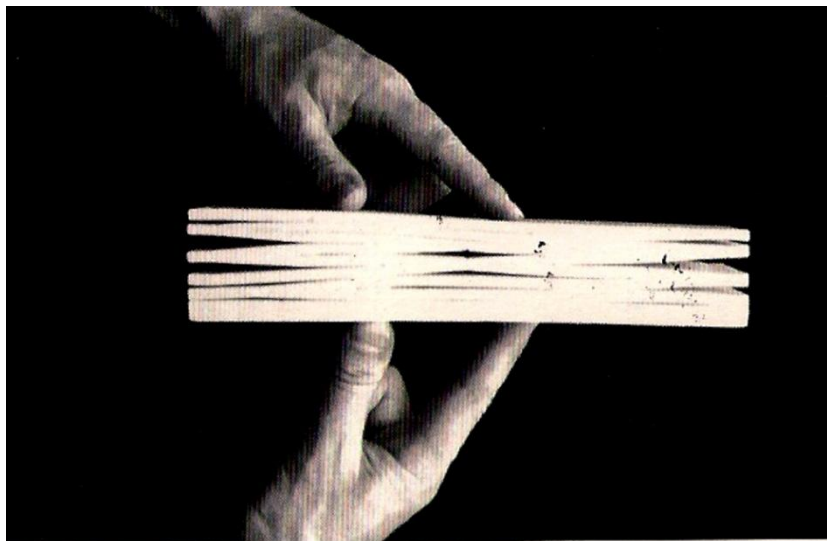
ПОСПРОЕКТНЫЕ СХЕМЫ

- РАСКРЫВАЮЩИЕ ИДЕЮ
- ФУНКЦИОНАЛЬНЫЕ
- КОНСТРУКТИВНЫЕ
- СХЕМЫ ФОРМООБРАЗОВАНИЯ
- СХЕМЫ КОММУНИКАЦИЙ (ГОРИЗОНТАЛЬНЫЕ И ВЕРТИКАЛЬНЫЕ СВЯЗИ)
- ВЗАИМОСВЯЗЬ ВНУТРЕННЕГО И ВНЕШНЕГО ПРОСТРАНСТВА
- КОНТЕКСТ (СВЯЗЬ С ОКРУЖАЮЩЕЙ ЗАСТРОЙКОЙ)
 - МАСТЕРПЛАН (СХЕМА ГЕНПЛАНА)
 - РАЗВЕРТКИ УЛИЦ
 - ВКЛЕЙКИ-ВСТАВКИ
- ИНДИВИДУАЛЬНЫЕ* (ОБРАЩАЮЩИЕ ВНИМАНИЕ НА КАКОЙ-ТО ОТДЕЛЬНЫЙ ОСОБЕННЫЙ АСПЕКТ)

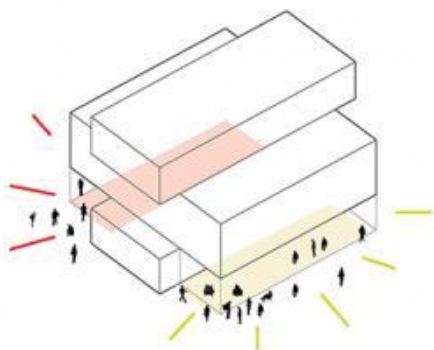
СХЕМЫ, РАСКРЫВАЮЩИЕ ИДЕЮ



СХЕМЫ, РАСКРЫВАЮЩИЕ ИДЕЮ



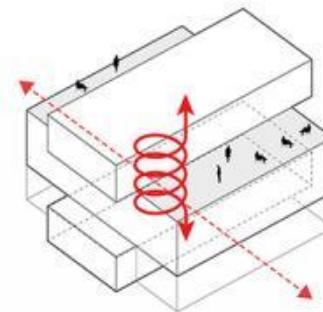
СХЕМЫ, РАСКРЫВАЮЩИЕ ИДЕЮ



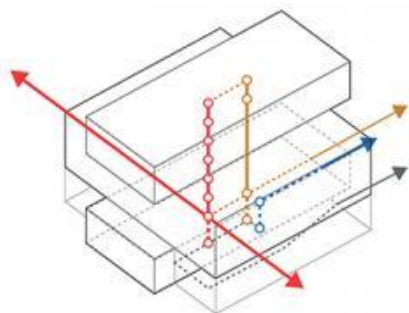
STRONG CONNECTION WITH PUBLIC SPACE



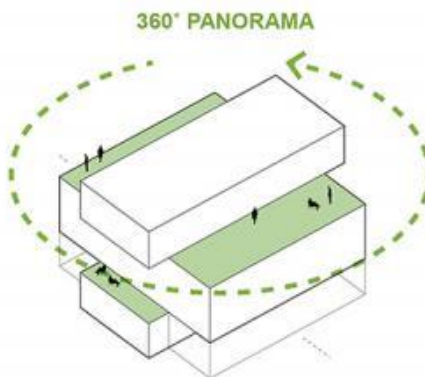
CLEAR PROGRAMMATIC IDENTITY



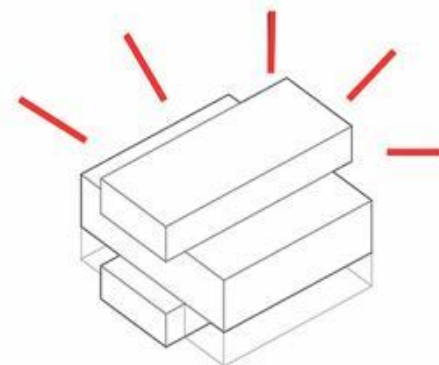
VERTICAL CONNECTION ACTIVE COMMUNICATION



SEPARATE ORGANISATION PROGRAM

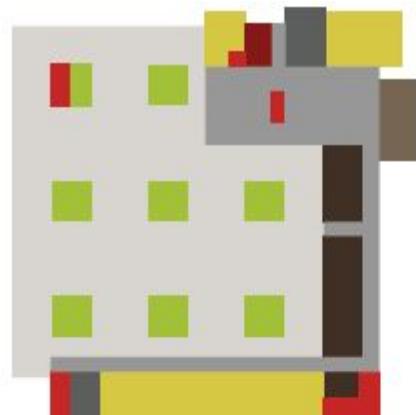


GENEROUS TERRACES



STRONG IDENTITY FOR KUNST-CAMPUS

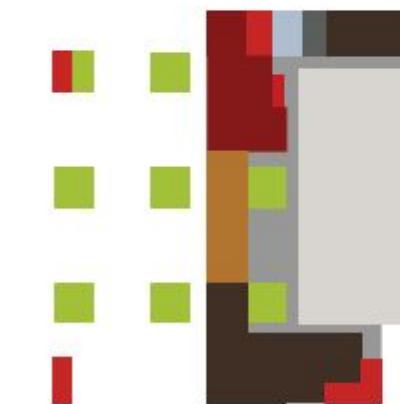
ФУНКЦИОНАЛЬНЫЕ СХЕМЫ



2 ЭТАЖ - ЧИТАЛЬНЫЙ ЗАЛ

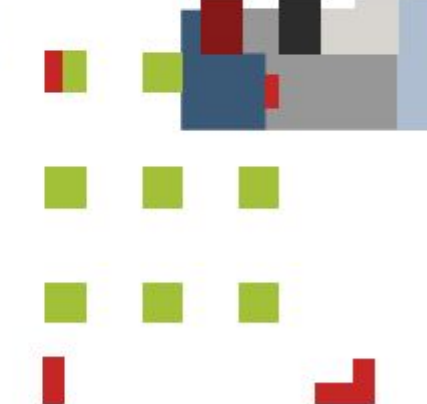


3 ЭТАЖ - ДЕТСКАЯ ЗОНА



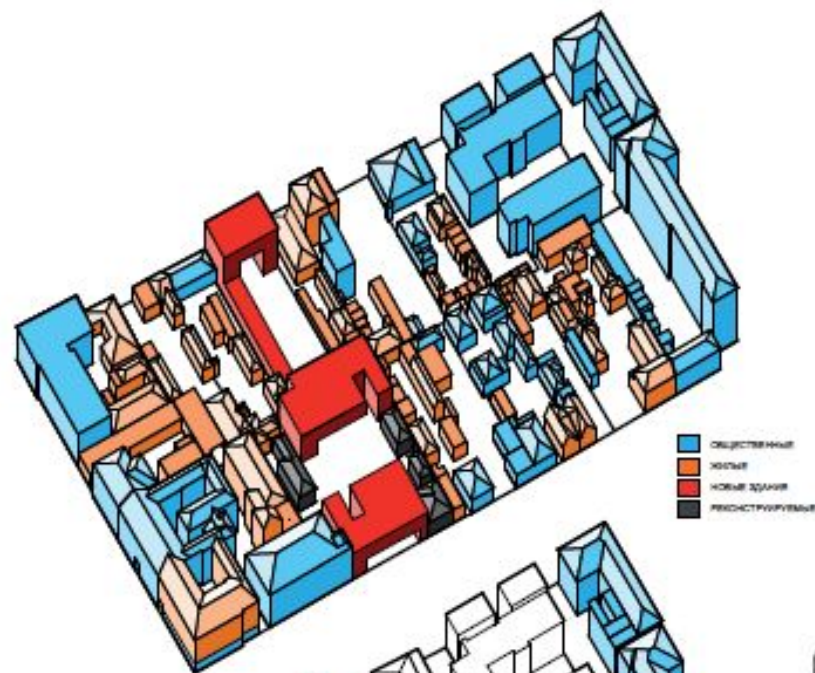
-1 ЭТАЖ - ОБСЛУЖИВАЮЩАЯ ФУНКЦИЯ

- КАФЕ
- КУХНЯ И ЗОНА ДОГотовКИ
- СВЕТОВЫЕ ШАХТЫ
- ЛЕСТНИЧНО-ЛИФТОВЫЕ УЗЛЫ
- МАГАЗИН
- ОБСЛУЖИВАЮЩИЕ ПОМЕЩЕНИЯ
- ХРАНИЛИЩЕ И ЧИТАЛЬНЫЕ ЗАЛЫ

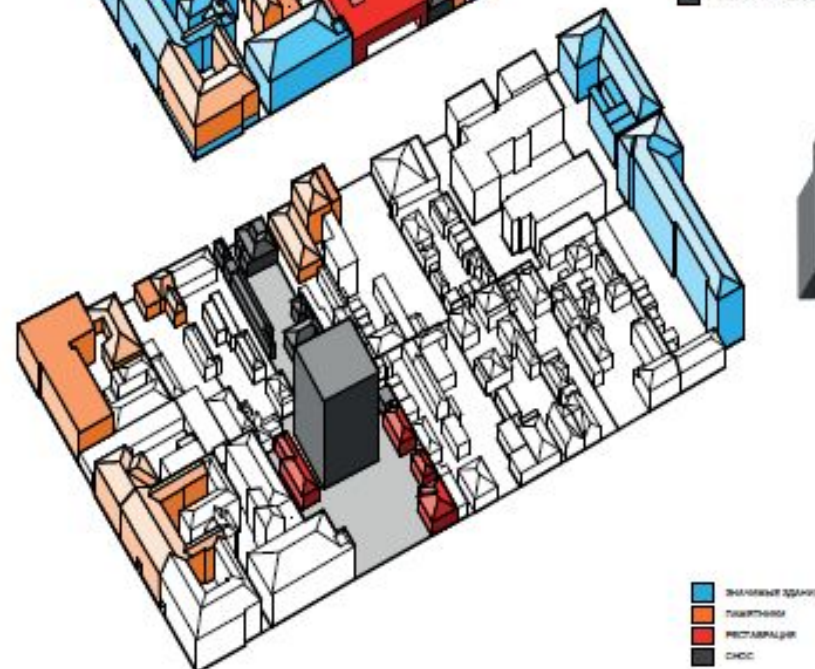


1 ЭТАЖ - ВХОД

- САМУЗЛЫ
- КОРИДОРЫ, ПЕРЕХОДЫ, РЕКРЕАЦИЯ
- ТЕХНИЧЕСКИЕ ПОМЕЩЕНИЯ
- АДМИНИСТРАЦИЯ
- УЧЕБНЫЕ КЛАССЫ
- КОНФЕРЕНЦ-ЗАЛ



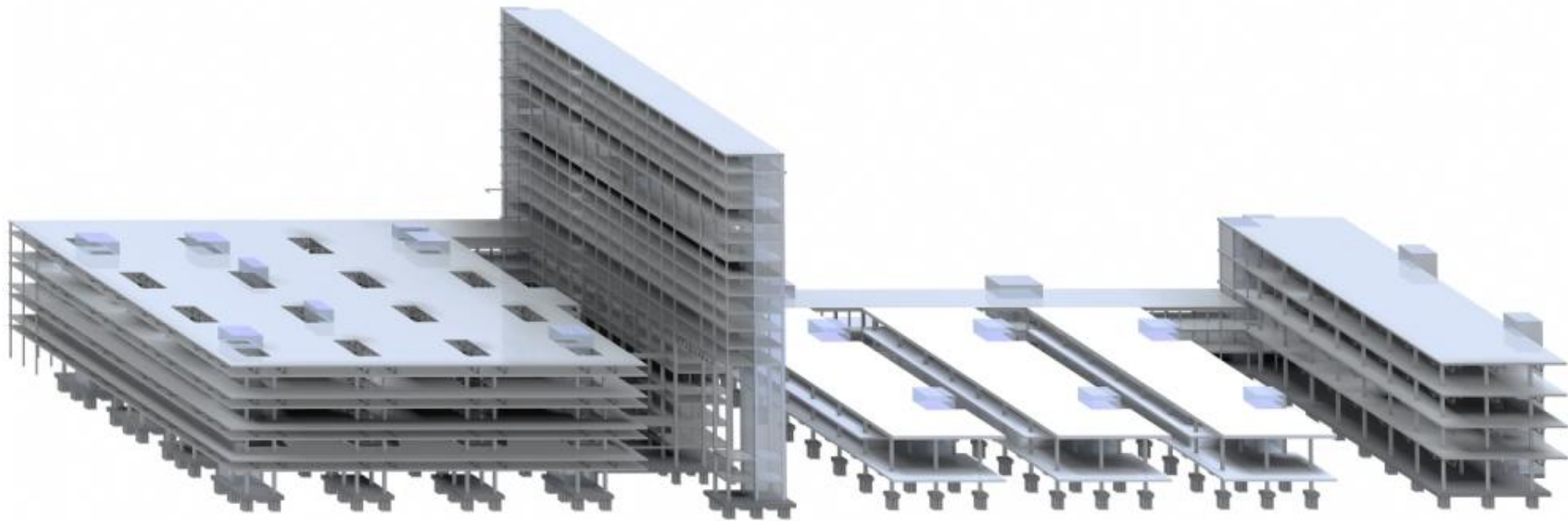
- ОБЩЕСТВЕННЫЕ
- ЖИЛЫЕ
- НОВЫЕ ЗДАНИЯ
- РЕКОНСТРУИРУЕМЫЕ



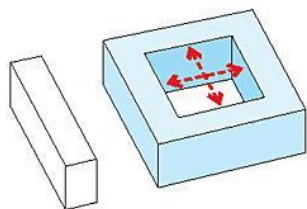
- Основные здания
- Публичные
- Рестораны
- СМО

ФУНКЦИОНАЛЬНАЯ СХЕМА КВАРТАЛА

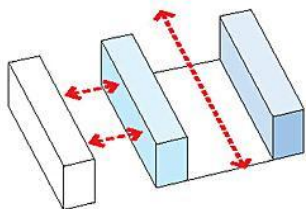
КОНСТРУКТИВНЫЕ СХЕМЫ



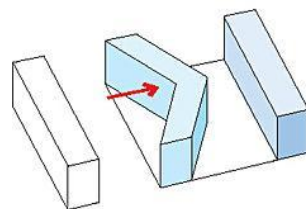
ФОРМООБРАЗОВАНИЕ



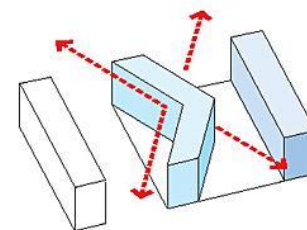
TRADITIONAL BLOCK



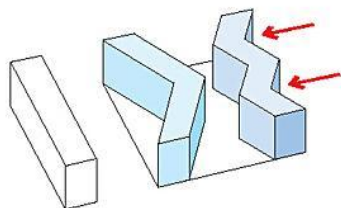
OPENING THE BLOCK



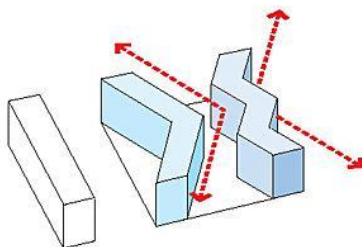
AVOIDING VIS-À-VIS



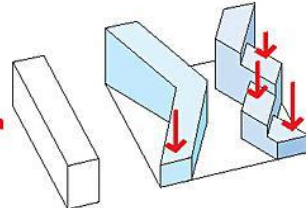
OPENING VIEWS OUTWARD



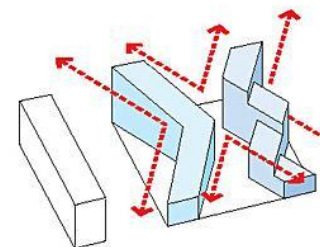
AVOIDING VIS-À-VIS



OPENING MORE VIEWS

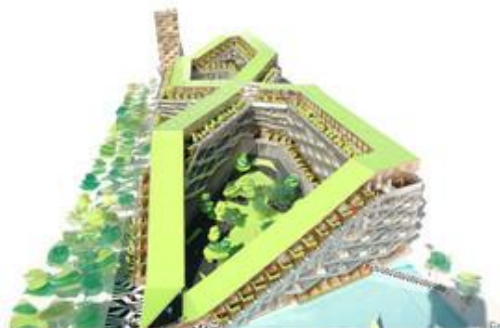
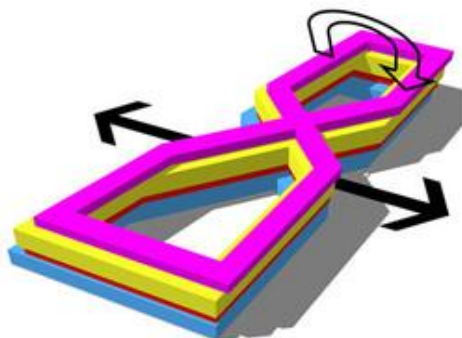
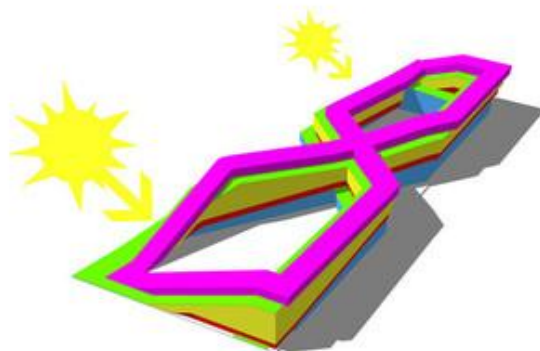
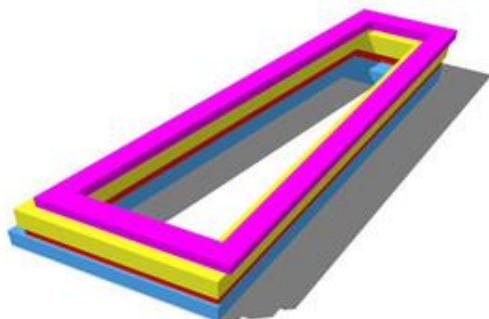
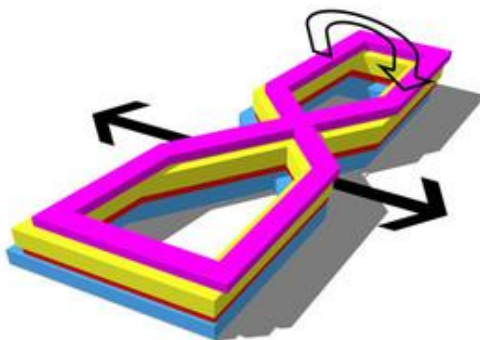
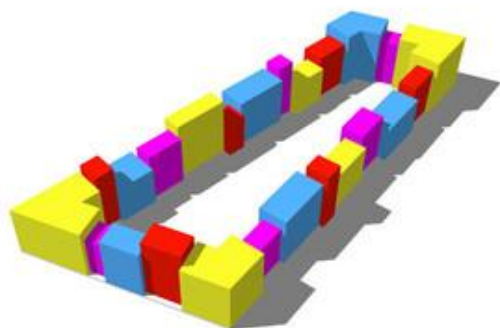


SLOPING & STEPPING DOWN



OPTIMAL VIEWS

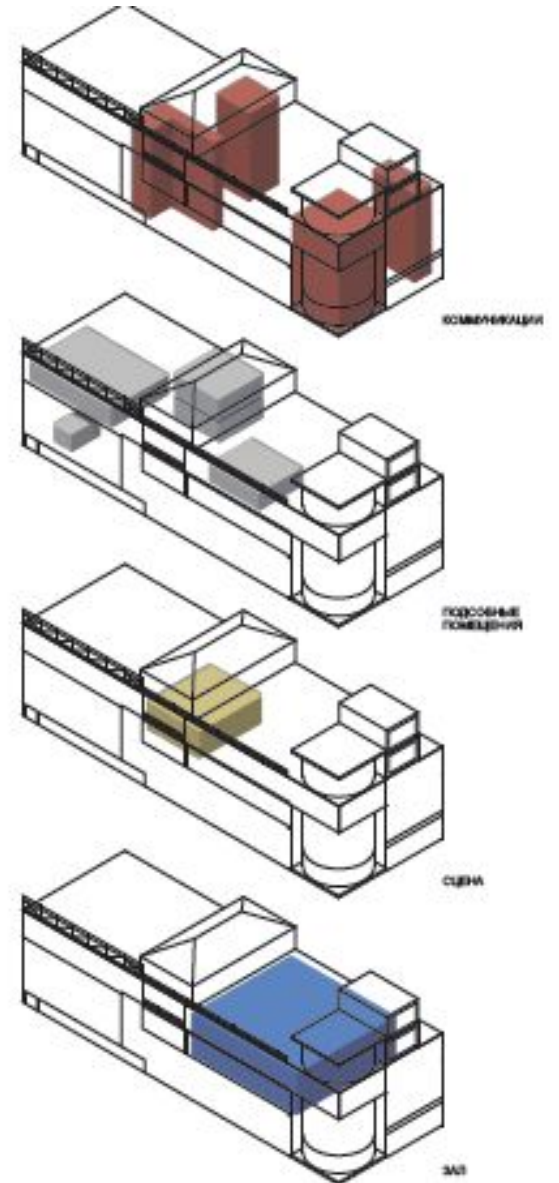
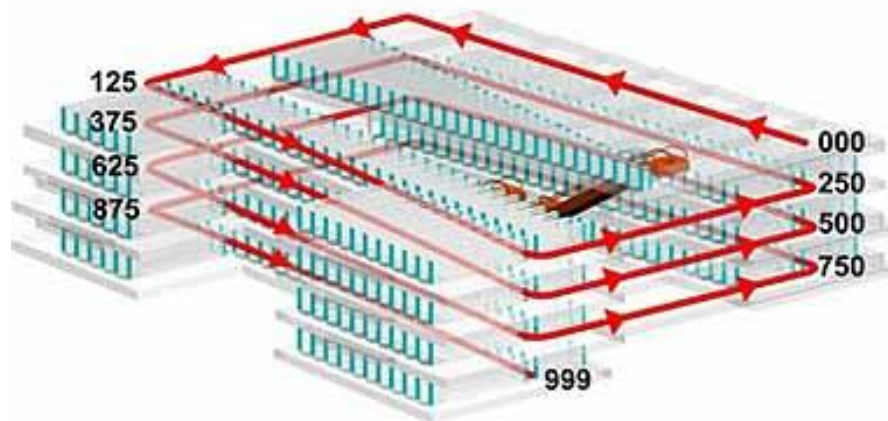
ФОРМООБРАЗОВАНИЕ



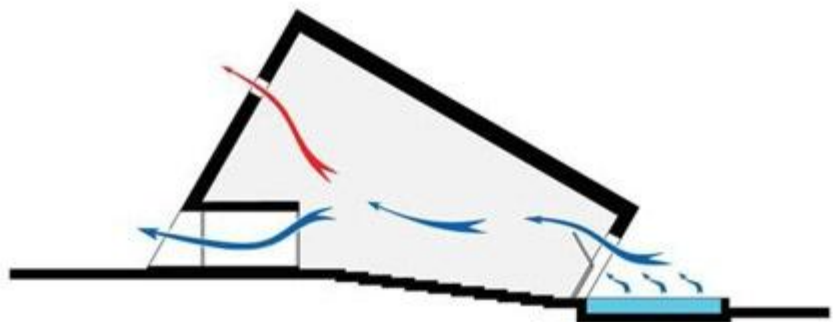
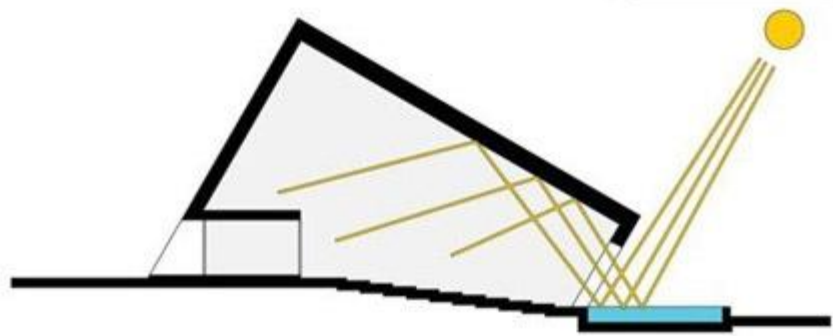
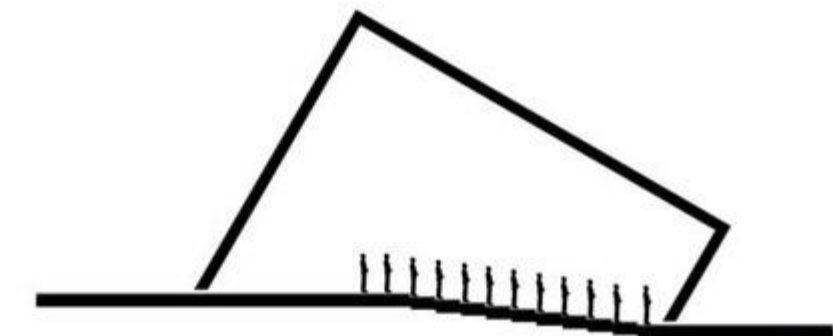
СХЕМЫ КОММУНИКАЦИЙ

CONTINUOUS COLLECTION

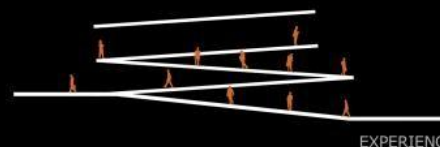
© 2000 OMA/LMN



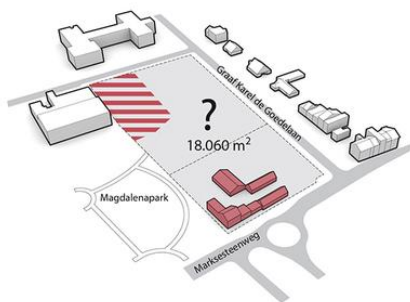
ВЗАИМОСВЯЗЬ ВНУТРЕННЕГО И ВНЕШНЕГО ПРОСТРАНСТВА



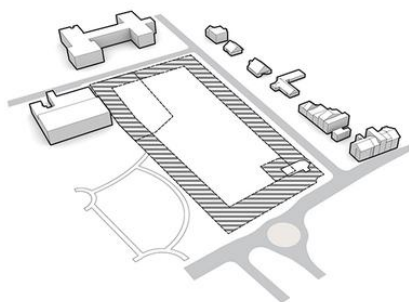
BACKYARD
GARDEN
TERRACE
PUBLIC



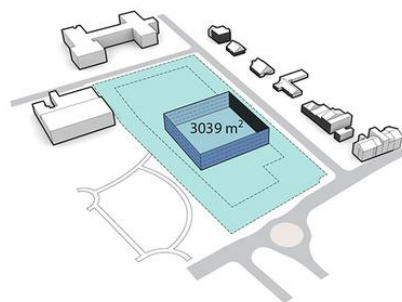
КОНТЕКСТ /// СВЯЗЬ С ОКРУЖЕНИЕМ



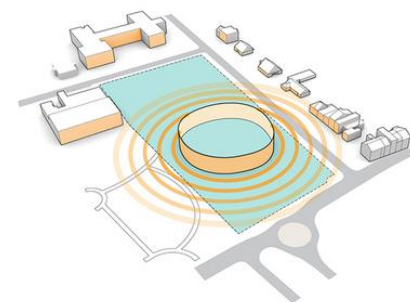
SITE



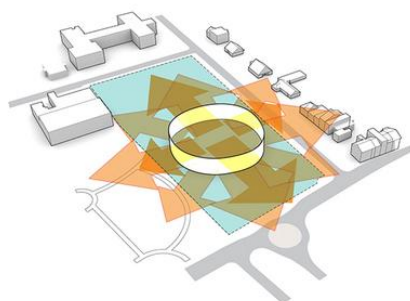
URBAN PARAMETERS



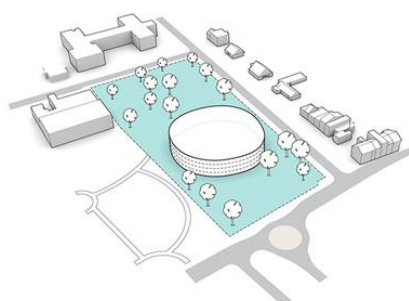
FOOTPRINT LIMITATION



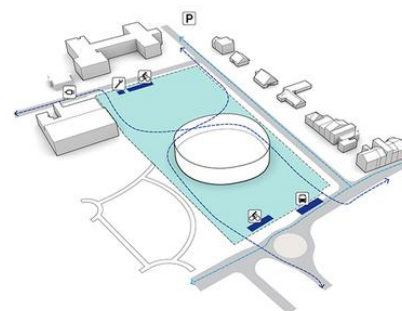
IMPACT



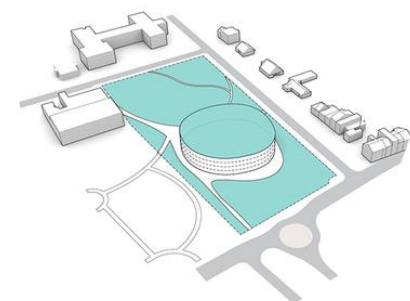
360° CAMPUS



PARK ELEMENT



CAMPUS ACCESS



INTEGRATED CAMPUS

КОНТЕКСТ /// РАЗВЕРТКИ



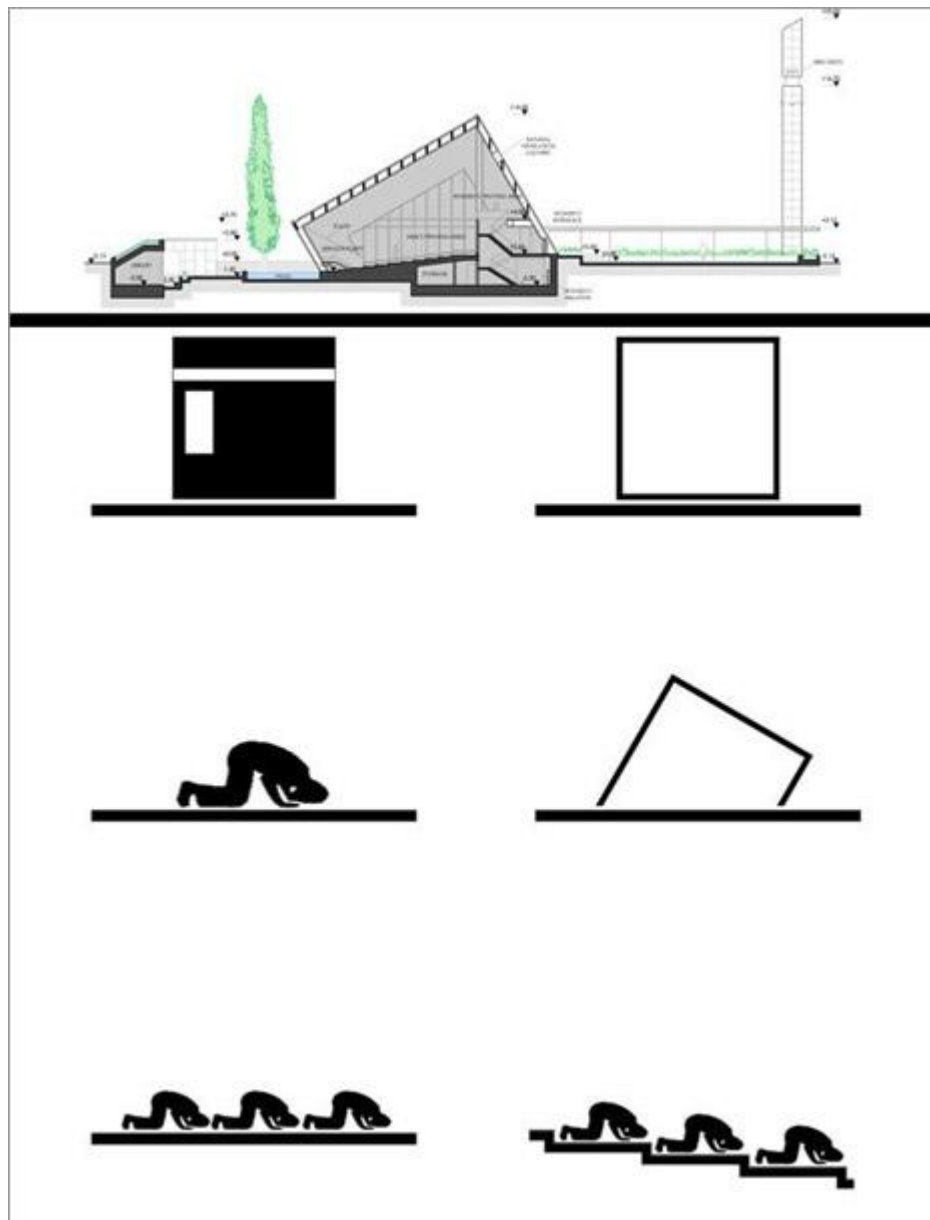
КОНТЕКСТ /// ВКЛЕЙКИ

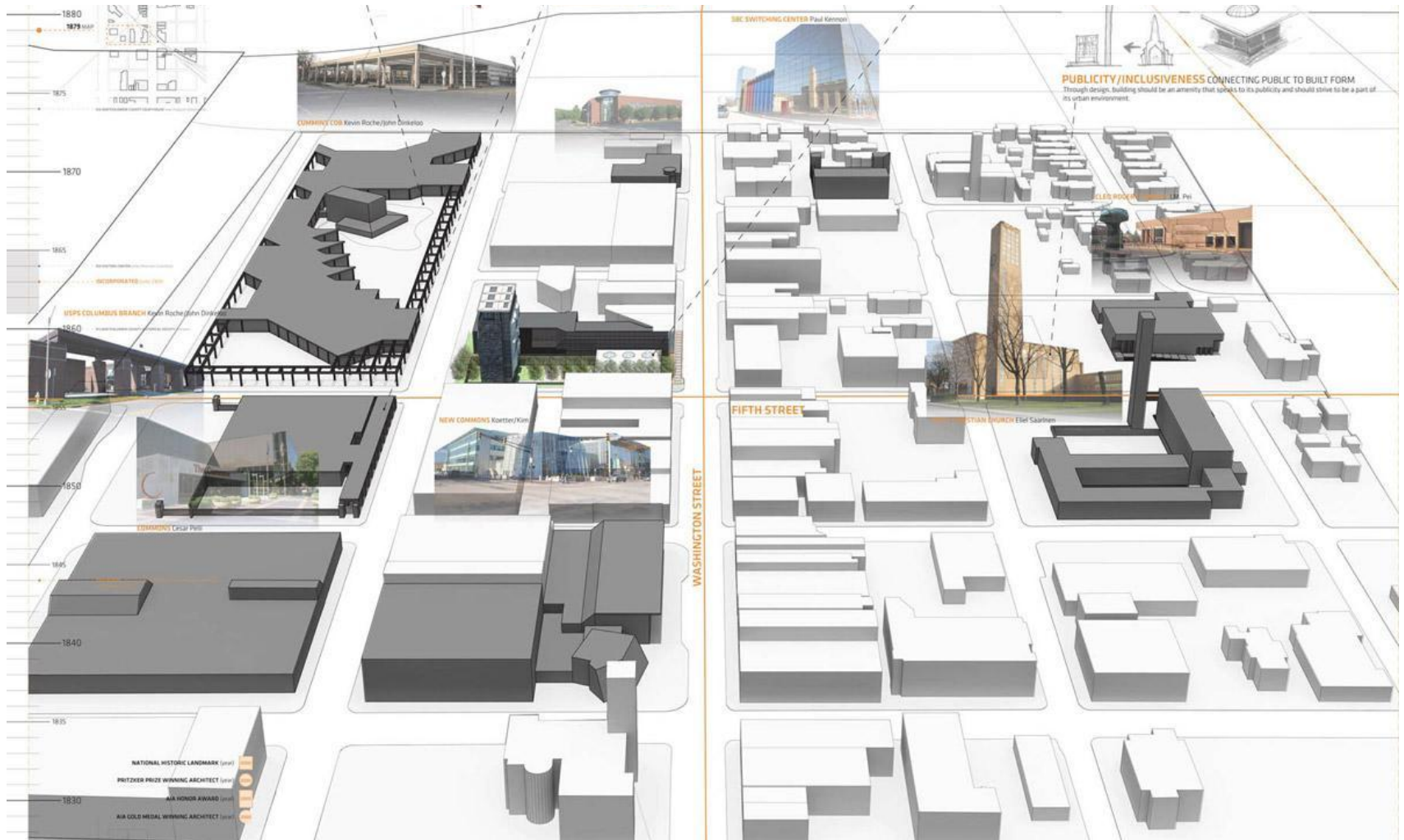


КОНТЕКСТ /// ВКЛЕЙКИ



ИНДИВИДУАЛЬНЫЕ СХЕМЫ





HUA LAMPONG

LAND USE







Thought: Human behavior is hardly ever elegant. The universe has odd bumps and twists, so if you are looking for an elegant solution to human problems you may be up for disappointment.

