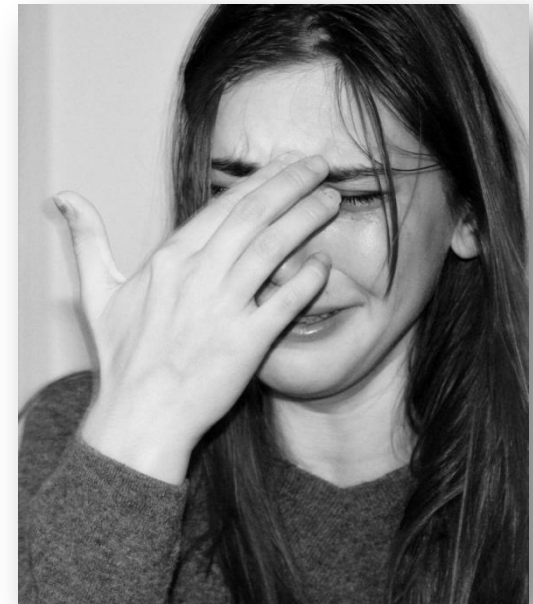


# ЭКСТРАЛИНГВИСТИКА

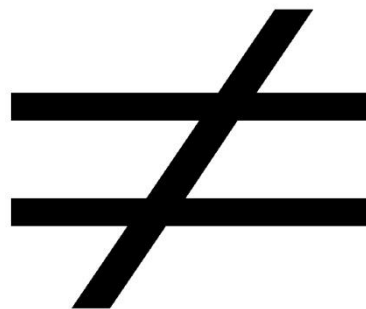
Выполнила Сорокина  
Ольга ЭУ-13

# Экстралингвистика

Экстралингвистика изучает различного рода психофизиологические проявления человека, к которым относятся: паузы, плач, смех, покашливание, вздохи и т. д. Экстралингвистические проявления человека дополняют и усиливают семантическую значимость информации посредством околоречевых приемов, оказывают влияние на ход делового разговора.



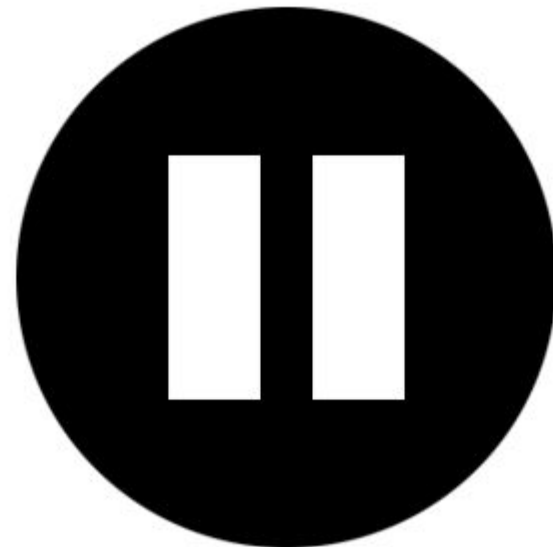
- В зависимости от эмоционального настроения плач, смех, покашливания, вздохи могут нести различную смысловую нагрузку. Например, в одном случае смех может рассматриваться как проявление дружелюбия, а в другом — являться насмешкой над собеседником.



- В зависимости от скрытых намерений собеседника эстралингвистические проявления могут выражать какие-либо чувства или наоборот, выполнять ролевую установку, чтобы вызвать жалость у собеседника, обратить на себя внимание, унижить перед собравшимися и т. д.



- Важной формой экстралингвистического общения является пауза. Исследования показали, что пауза способствует 10-15% дополнительному восприятию информации собеседником. Ее применена эффективно тогда, когда есть уверенность, что участник деловой общения активно включился в коммуникационный процесс. В момент самостоятельного осмысления получаемой информации полезно сделать паузу.



**Спасибо за внимание**