

2. CHASSIS

图2-1

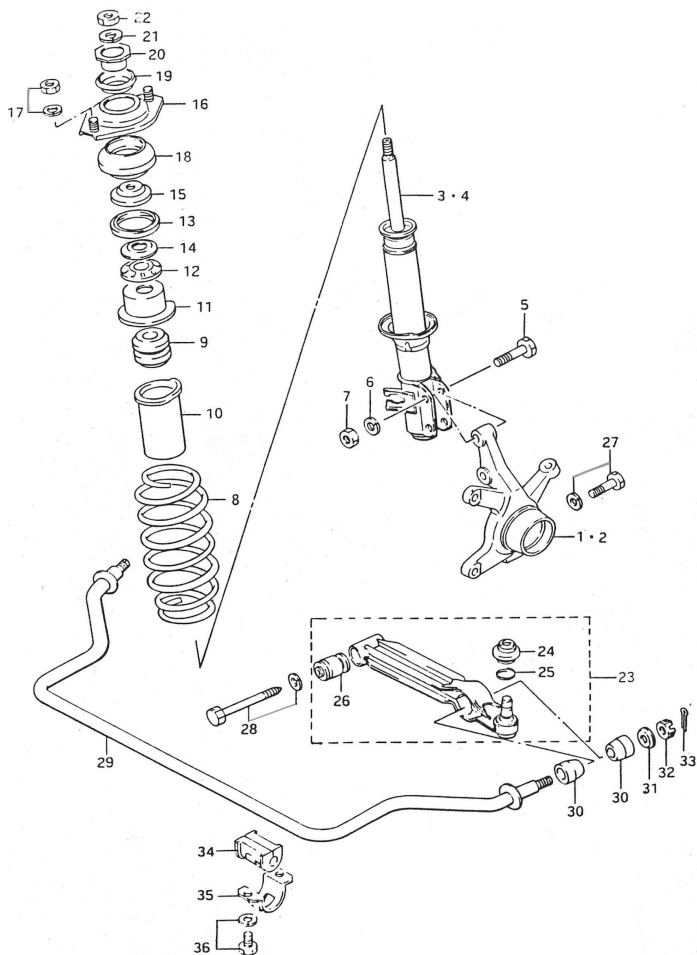


图2-1						
序号	零件序列号	零部件编号	名称	PART NAME	数量	备注
NO.	PART SERIAL NO.	PART NO.	PART NAME		QTY	REMARK
1	09.01.00TY 001G	2304012	转向节(右)	Steering knuckle, R.	1	
2	09.01.00TY 002G	2304011	转向节(左)	Steering knuckle, L	1	
3	09.01.00TY 003G	2905020	前减振器总成(右)	Shock absorber, F. R., R.	1	
4	09.01.00TY 004G	2905010	前减振器总成(左)	Shock absorber, F. R., L.	1	
5		Q184125 5	螺栓 M12×1.25×5 5	Bolt M12×1.25×55 —8.8	4	
6		Q40512	垫圈12	Washer 12	4	
7		Q341B12	螺母 M12×1.25	Nut M12×1.25—8	4	
8	09.01.00TY 005G	2902011	前螺旋弹簧	Spiral spring, F. R.	2	
9		2904019	悬架压缩行程限位块	Limit block, suspension compress travel	2	
10		2904011	防尘罩	Dust boot	2	
11		2904012	弹簧上座	Spring seat, Upper	2	
12		2904018	减摩垫	Friction reduction cushion	2	

图2-1

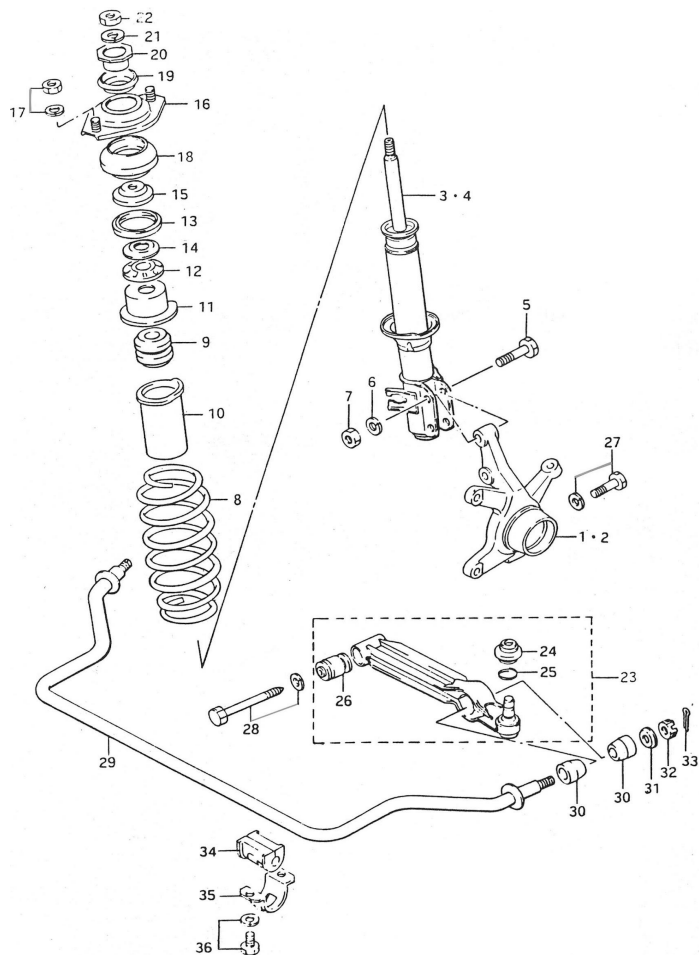


图2-1						
序号	零件序列号	零部件编号	名称	PART NAME	数量	备注
NO.	PART SERIAL NO.	PART NO.	PART NAME		QTY	REMARK
13		2904017	密封圈	Sealing ring	2	
14		2904016	支承垫圈	Bracing washer	2	
15		2904040	安装座总成	Installation seat assy.	2	
16		2904030	外联接套总成	Connecting sleeve assy, Outer	2	
17		Q32008	法兰面螺母 M8	Flanged nut M8	4	
18		2904014	减振垫	Shock absorber cushion	2	
19		2904013	限位垫	Limiting block	2	
20		2904015	内联接套	Connecting sleeve, Inner	2	
21		Q40312	垫圈12	Washer 12	2	
22		Q341B12	螺母 M12×1.25	Nut M12×1.25	2	
23	09.01.00TY 006G	2904060	前悬挂控制臂总成	Control arm assy, F.R. suspension	2	
24		2904061	防尘罩	Dust boot	2	

图2-1

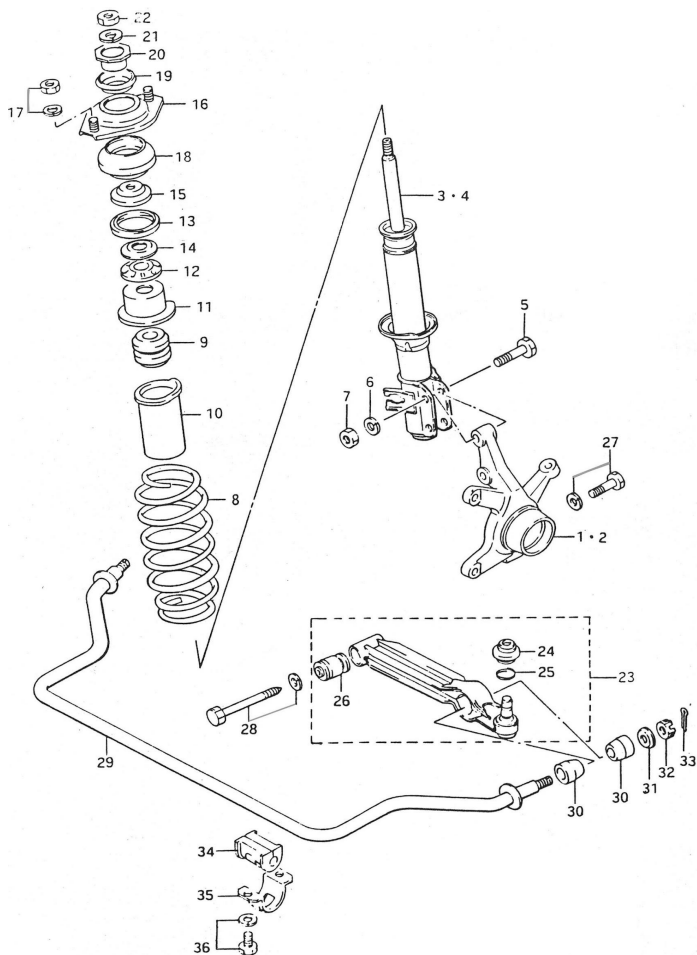


图2-1						
序号	零件序列号	零部件编号	名称	PART NAME	数量	备注
NO.	PART SERIAL NO.	PART NO.	PART NAME		QTY	REMARK
25		2904062	卡箍	Snap ring	2	
26		2904070	套管组件	Kollar kit	2	
27		Q1421042	螺栓、垫圈组合 M10×1.25×4 2	Bolt & washer comb. M10×1.25×4 2	2	
28		Q1421092	螺栓、垫圈组合 10×1.25-92	Bolt & washer comb. 10×1.25-92	2	
29	09.01.00TY 007G	2906060	前稳定杆焊接 组件	Welded stable bar kit, F.R.	1	
30	09.01.00TY 008G	2906062	衬套	Bush	4	
31		2906063	垫圈	Washer	2	
32		Q381B12	开槽螺母 M12×1.25	Slotted nut M12×1.25	2	
33		GB/T91-1 986	开口销3.2 ×22	Split pin 3.2×22	2	
34	09.01.00TY 009G	2906065	前稳定杆支座	Seat, front stable bar	2	
35	09.01.00TY 010G	2906066	安装托架	Installation bracket	2	
36		Q1420825	螺栓与垫圈组 合M8×25	Bolt & washer comb. M8×25	4	

图2-2

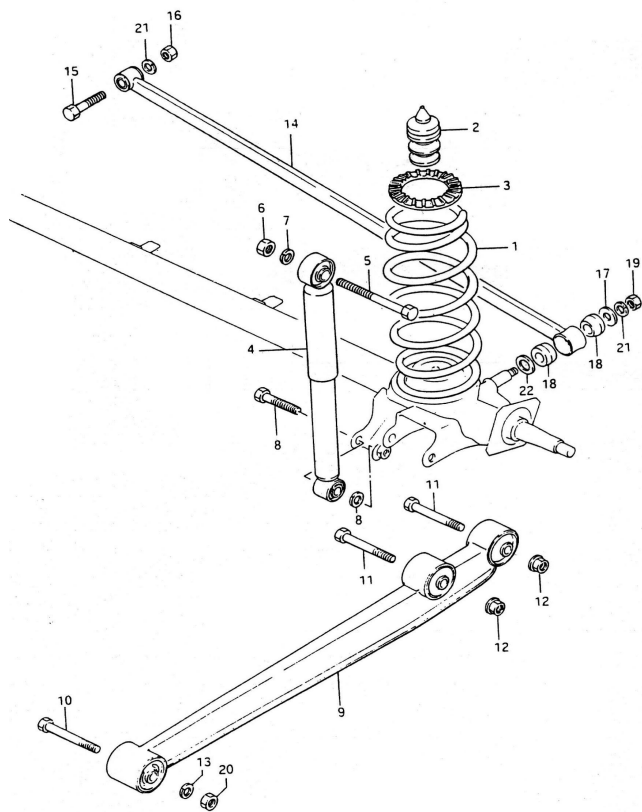


图2-2						
序号	零件序列号	零部件编号	名称	PART NAME	数量	备注
NO.	PART SERIAL NO.	PART NO.	PART NAME		QTY	REMARK
1	09.01.00TY 011G	2912011	后螺旋弹簧	Spiral spring, R. R.	2	
2	09.01.00TY 013G	2911011	后保险限位 垫	Limiting block, rear bumper	2	
3	09.01.00TY 014G	2911012	后螺旋弹簧 上座	Upper seat, rear spiral spring	2	
4	09.01.00TY 015G	2915010	后减振器总 成	Shock absorber assy., R. R.	2	
5		2911104	螺栓 M12×1.25 ×117	Bolt M12×1.25×117 (non-standard)	2	
6		Q141B12	螺母 M12×1.25	Nut M12×1.25	2	
7		Q40212	垫圈12	Washer 12	2	
8		Q322125 7	螺栓与垫圈 组合 M12×1.25 ×57	Bolt & washer comb. M12×1.25×57	2	
9	09.01.00TY 016G	2917010	纵托臂总成	Longitudinal arm	2	
10		Q184128 5	螺栓 M12×1.25 ×90	Bolt M12×1.25×90	2	
11	09.01.00TY 019G	Q184129 0	螺栓 M12×1.25 ×85	Bolt M12×1.25×85	4	

图2-2

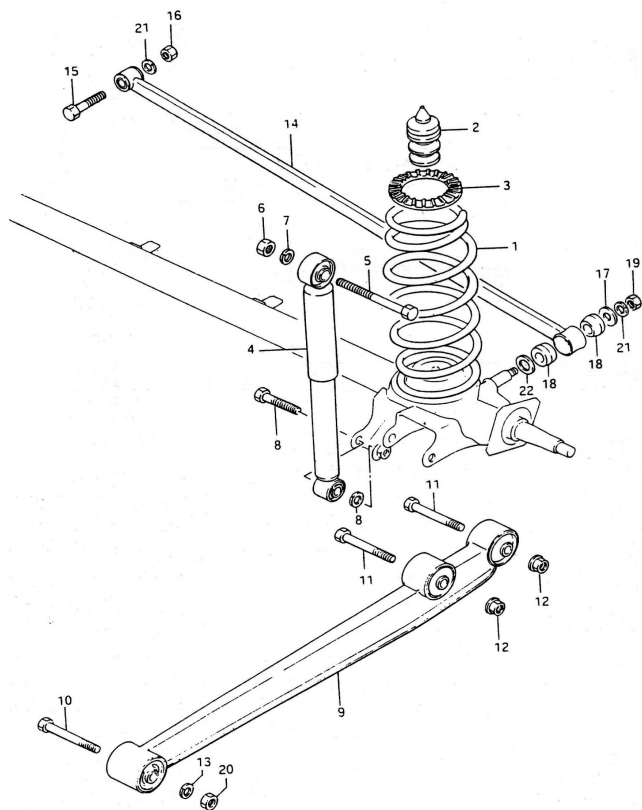


图2-2

序号 NO.	零件序列号 PART SERIAL NO.	零部件编号 PART NO.	名称 PART NAME	PART NAME	数量 QTY	备注 REMARK
12		Q361B12	纵托臂螺母 M12×1.25	Nut M12×1.25, longitudin al arm	4	
13		Q40212	垫圈12	Washer 12	2	
14	09.01.00TY 018G	2916010	横向推力杆 总成	Lateral thrust plate assy.	1	
15		Q1421257	螺栓 M12×1.25× 57	Bolt M12×1.25 ×57	1	
16		Q361B12	螺母 M12×1.25	Nut M12×1.25	1	
17		Q40212	垫圈12	Washer 12	1	
18	09.01.00TY 020G	2911014	衬套	Bush	2	
19		Q361B12	螺母 M12×1.25	Nut M12×1.25	1	
20		Q361B12	螺母 M12×1.25	Nut M12×1.25	2	
21		Q40512	垫圈12	Washer 12	2	
22		2911013	垫圈	Washer	1	

图2-3-1

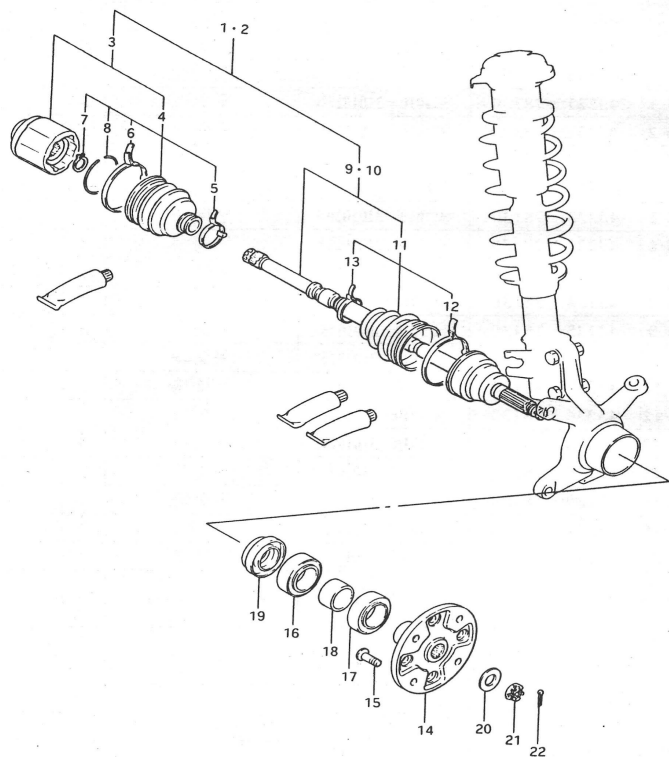


图2-3-1

序号 NO.	零件序列号 PART SERIAL NO.	零部件编号 PART NO.	名称 PART NAME	PART NAME	数量 QTY	备注 REMARK
1	09.01.00BD 001G	2200020	传动轴总成 (右)	Propeller shaft assy., R.	1	BD
2	09.01.00BD 002G	2200010	传动轴总成 (左)	Propeller shaft assy., L.	1	BD
3	09.01.00TY 029G	2200110	万向节总 成	Universal joint assy.	2	BD
4	09.01.00TY 046G	2200120	内防尘罩组 件	Dust boot, inner	2	BD
5		2200130	小环箍组件	Small snap ring kit	2	BD
6		2200140	内大环箍组 件	Large snap ring kit, inner	2	BD
7		2200111	挡圈	Retaining ring	2	BD
8		2200112	内卡环	Snap ring, inner	2	BD
9		2200114	轴(右)	Shaft, R.	1	BD
10		2200113	轴(左)	Shaft, L.	1	BD
11	09.01.00TY 033G	2200050	外防尘罩组 件	Dust boot, outer	2	

图2-3-1

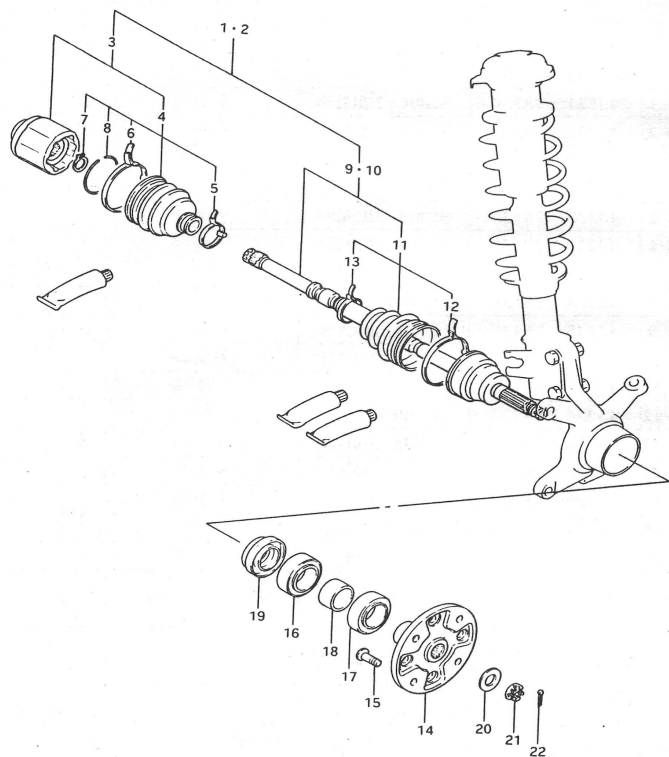


图2-3-1						
序号	零件序列号	零部件编号	名称	PART NAME	数量	备注
NO.	PART SERIAL NO.	PART NO.	PART NAME		QTY	REMARK
12		2200150	外大环箍组件	Large snap ring kit, outer	2	BD
13		2200160	小环箍组件	Small snap ring kit	4	BD
14		3103031	前轮毂	Front wheel hub	2	
15		Q150B1025	螺栓	Bolt	8	
16		GB/T307.1-1994	轴承6007RS	Bearing 6007RS	2	
17	09.01.00TY027G	GB/T307.1-1994	轴承6007	Bearing 6007	2	
18		3501102	隔套	Distance sleeve	2	
19	09.01.00TY028G	3501140	前轮轴承油封	Oil seal, front wheel bearing	2	
20		Q40118	垫圈	Washer	2	
21		Q387B18	螺母	Nut	2	
22		Q5004030	开口销4.0×30	Slotted pin 4.0×30	2	

图2-3-2

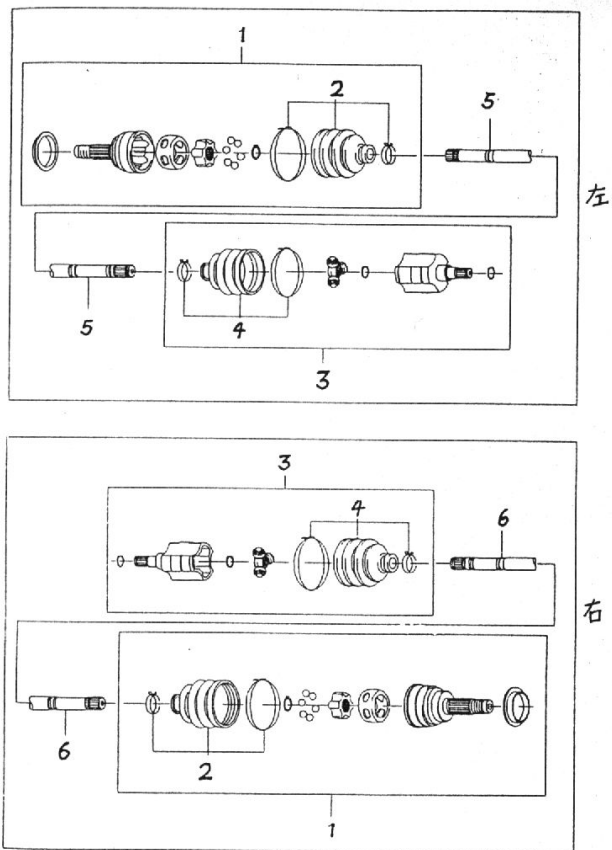


图2-3-2

序号 NO.	零件序列号 PART SERIAL NO.	零部件编 号 PART NO.	名称 PART NAME	PART NAME	数量 QTY	备注 REMARK
1		2200030 —03	轮侧万向节 及防尘罩总 成	Dust boot comp &universal joint ,wheel side	2	7110
2	09.01.00TY 035G	2200050 —03	轮侧防尘罩 组件	Dust boot kit,wheel side	2	7110
3		2200110 —03	差速器侧万 向节及防尘 罩总成	Universal joint &dust boot assy. , differentia l side	2	7110
4	09.01.00TY 037G	2200120 —03	差速器侧防 尘罩组件	Dust boot kite, differe ncial side	2	7110
5		2200021 —03	传动轴右半 轴	Semi-shaft, R	1	7110
6		2200011 —03	传动轴左半 轴	Semi-shaft, L	1	7110

图2-4

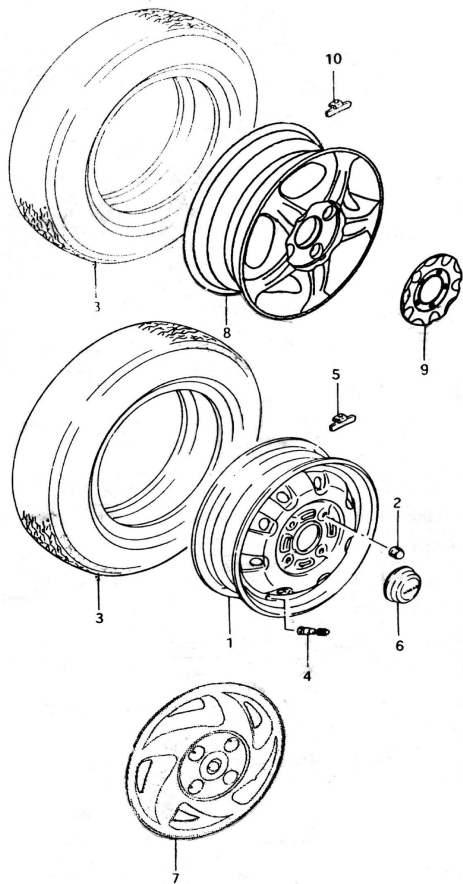


图2-4

序号	零件序列号	零部件编号	名称	名称	数量		备注	
No.	PART SERIAL NO.	Part No.	PART NAME	PART NAME	Qty.		Rem.	
1	09.02.00T Y001G	3101010	钢制车轮	Steel wheel	5			
2	09.02.00T Y014G 09.02.00T Y015G	Q395C10	车轮螺母	Nut on the wheel	16			
3	09.02.00T Y016G	3106010	轮胎	Tyre	5		155/65R13	
4	09.02.00T Y017G	3106060	气门嘴总成	Inflation valve assy.	5		TR413	
5		3101031	平衡块 (5g)	Balancing weight (5g)	按需要	As per require	钢轮用	For steel wheel
		3101032	平衡块 (10g)	Balancing weight (10g)	同上	Ditto	同上	Ditto
		3101033	平衡块 (15g)	Balancing weight (15g)	同上	Ditto	同上	Ditto
		3101034	平衡块 (20g)	Balancing weight (20g)	同上	Ditto	同上	Ditto
		3101035	平衡块 (25g)	Balancing weight (25g)	同上	Ditto	同上	Ditto

图2-4

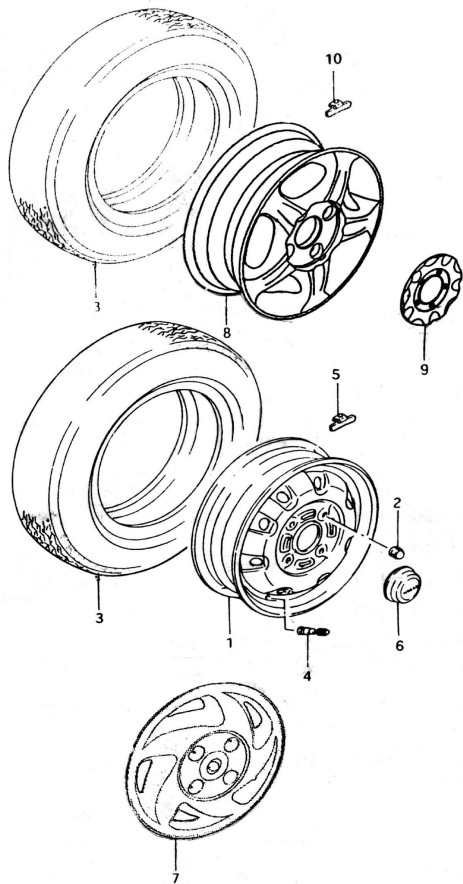


图2-4								
序号	零件序列号	零部件编号	名称	名称	数量		备注	
No.	PART SERIAL NO.	Part No	PART NAME	PART NAME	Qty.		Rem.	
5		3101036	平衡块 (30g)	Balancing weight (30g)	按需要	As per require	钢轮用	For steel wheel
		3101037	平衡块 (35g)	Balancing weight (35g)	同上	Ditto	同上	Ditto
		3101038	平衡块 (40g)	Balancing weight (40g)	同上	Ditto	同上	Ditto
		3101039	平衡块 (45g)	Balancing weight (45g)	同上	Ditto	同上	Ditto
		3101041	平衡块 (50g)	Balancing weight (50g)	同上	Ditto	同上	Ditto
		3101042	平衡块 (55g)	Balancing weight (55g)	同上	Ditto	同上	Ditto
		3101043	平衡块 (60g)	Balancing weight (60g)	同上	Ditto	同上	Ditto
		3101044	平衡块 (65g)	Balancing weight (65g)	同上	Ditto	同上	Ditto
		3101045	平衡块 (70g)	Balancing weight (70g)	同上	Ditto	同上	Ditto
		3101046	平衡块 (75g)	Balancing weight (75g)	同上	Ditto	同上	Ditto
		3101047	平衡块 (80g)	Balancing weight (80g)	同上	Ditto	同上	Ditto

图2-4

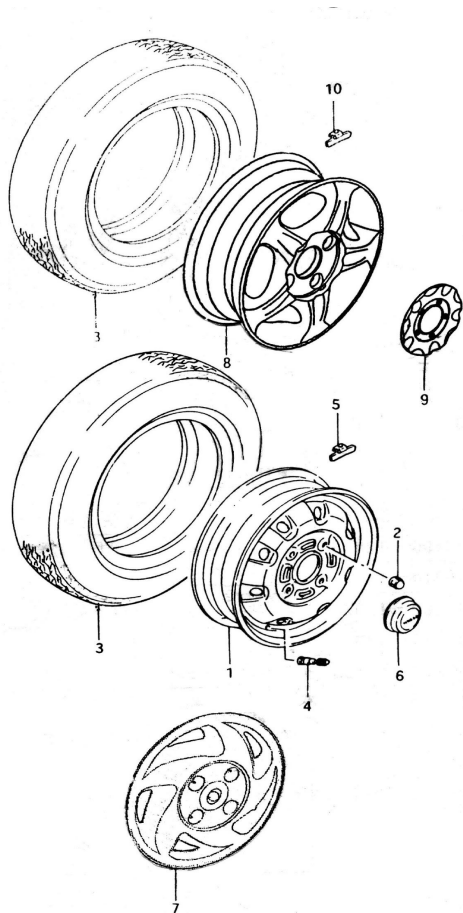


图2-4									
序号	零件序列号	零部件编号	名称	名称	数量		备注		
No.	PART SERIAL NO.	Part No.	PART NAME	PART NAME	Qty.		Rem.		
6	09.02.00TY005G	3101050	车轮盖	Wheel cover	4		For steel wheel		
7	09.02.00TY002G	3102011	车轮罩	Wheel mantle	4		For steel wheel		
8	09.02.00TY004G	3101111	铝合金车轮	Aluminium-alloy wheel	4				
9		3101150	车轮盖	Wheel cover	4		For aluminium wheel		
10		3101131	平衡块 (5g)	Balancing weight (5g)	按需要	As per require	铝轮用	For aluminium wheel	
		3101132	平衡块 (10g)	Balancing weight (10g)	同上	Ditto	同上	Ditto	
		3101133	平衡块 (15g)	Balancing weight (15g)	同上	Ditto	同上	Ditto	
		3101134	平衡块 (20g)	Balancing weight (20g)	同上	Ditto	同上	Ditto	

图2-4

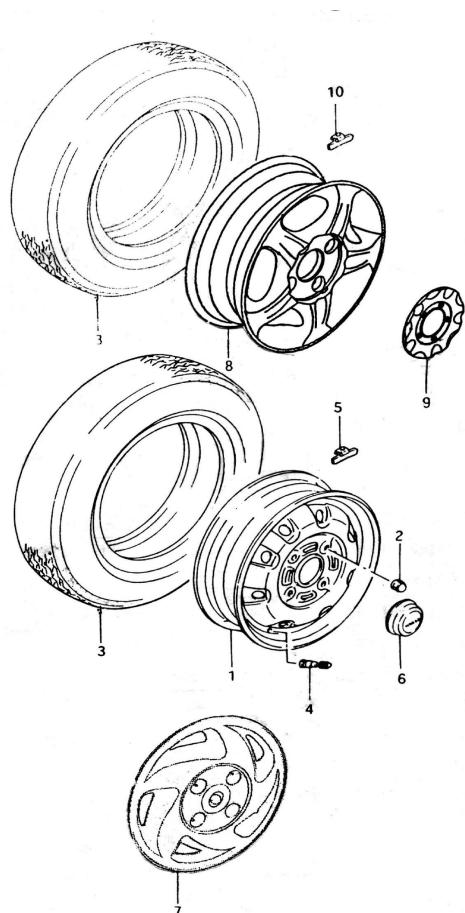


图2-4								
序号	零件序列号	零部件编号	名称	名称	数量		备注	
No.	PART SERIAL NO.	Part No.	PART NAME	PART NAME	Qty.		Rem.	
10		3101135	平衡块 (25g)	Balancing weight (25g)	按 需 要	As per requir e	铝轮 用	For aluminium wheel
		3101136	平衡块 (30g)	Balancing weight (30g)	同上	Ditto	同上	Ditto
		3101137	平衡块 (35g)	Balancing weight (35g)	同上	Ditto	同上	Ditto
		3101138	平衡块 (40g)	Balancing weight (40g)	同上	Ditto	同上	Ditto
		3101139	平衡块 (45g)	Balancing weight (45g)	同上	Ditto	同上	Ditto
		3101141	平衡块 (50g)	Balancing weight (50g)	同上	Ditto	同上	Ditto
		3101142	平衡块 (55g)	Balancing weight (55g)	同上	Ditto	同上	Ditto
		3101143	平衡块 (60g)	Balancing weight (60g)	同上	Ditto	同上	Ditto

图2-5

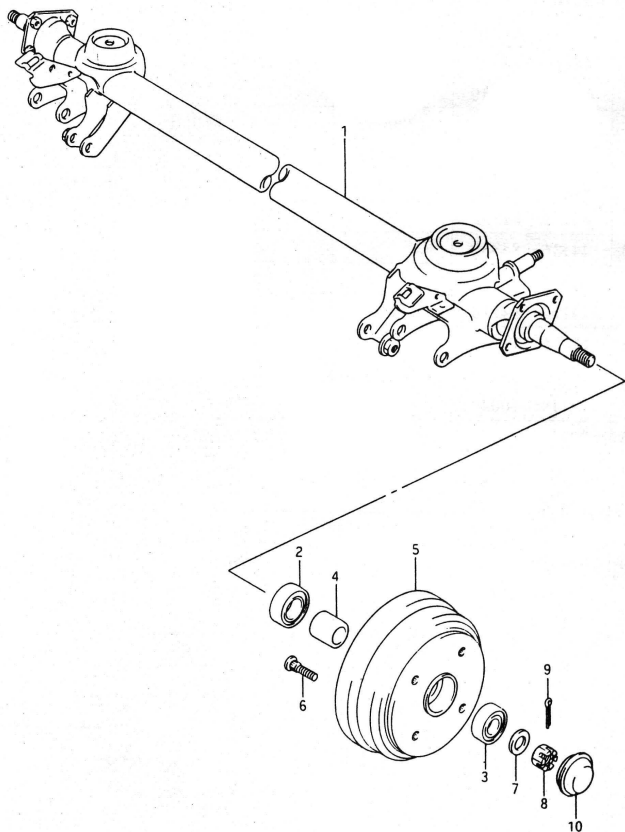


图2-5

序号	零件序列号	零部件编号	名称	名称	数量	备注
No.	PART SERIAL NO.	Part No.	PART NAME	PART NAME	Qty.	Rem.
1	09.01.00TY 021G	3300010	后轴总成	Rear shaft assy.	1	
2	09.01.00TY 022G	GB/T307 .1-1994	轴承 6204RS/P 6. Zn	Bearing 6204RS/P6. Zn	2	
3	09.01.00TY 023G	GB/T307 .1-1994	轴承 6205RS/P 6. Zn	Bearing 6205RS/P6. Zn	2	
4		3502062	隔套	Distance sleeve	2	
5		3502061	后制动鼓	Brake drum, R. R.	2	
6	09.01.00TY 025G	3502064	车轮螺栓	Bolt, wheel	8	
7		Q40116	垫圈 16—200H V	Washer 16—200HV	2	
8		Q387B16	开槽螺母	Slotted nut	2	
9		Q500402 0	开口销 4×20	Split pin 4×20	2	
10		3502063	防尘罩	Dust boot	2	

图2-6

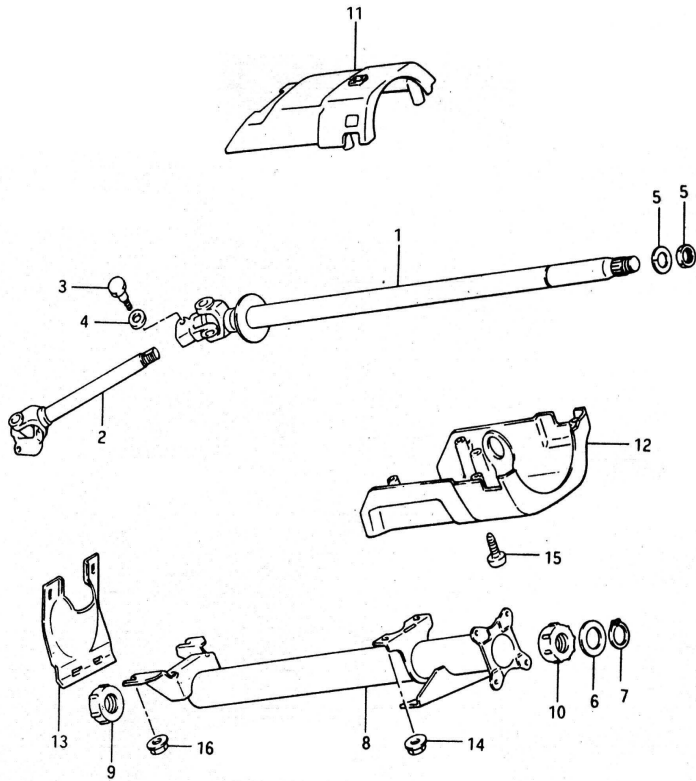


图2-6

序号 No.	零件序列号 PART SERIAL NO.	零部件编号 Part No.	名称 PART NAME	名称 PART NAME	数量 Qty.	备注 Rem.
1		3406010	转向上轴总成	Steering shaft assy., Upper	1	
2		3406020	转向下轴总成	Steering shaft assy., Lower	1	
3		GB/T907 4.15-1988	螺栓M8	Bolt M8	2	
4		GB/T93-1987	垫圈8	Washer 8	2	
5		Q32212	螺母与垫圈组 M12×1.25	Nut & washer comp. M12×1.25	1	
6		3400115	转向轴垫圈	Washer, the steering shaft	1	
7		GB/T894 .1-1986	挡圈17	Retaining ring17	1	
8		3403080	转向支架组件	Steering bracket kit	1	
9		3403090	橡胶套	Rubber sleeve	1	
10		GB/T307 1-1982	轴承	Bearing	1	

图2-6

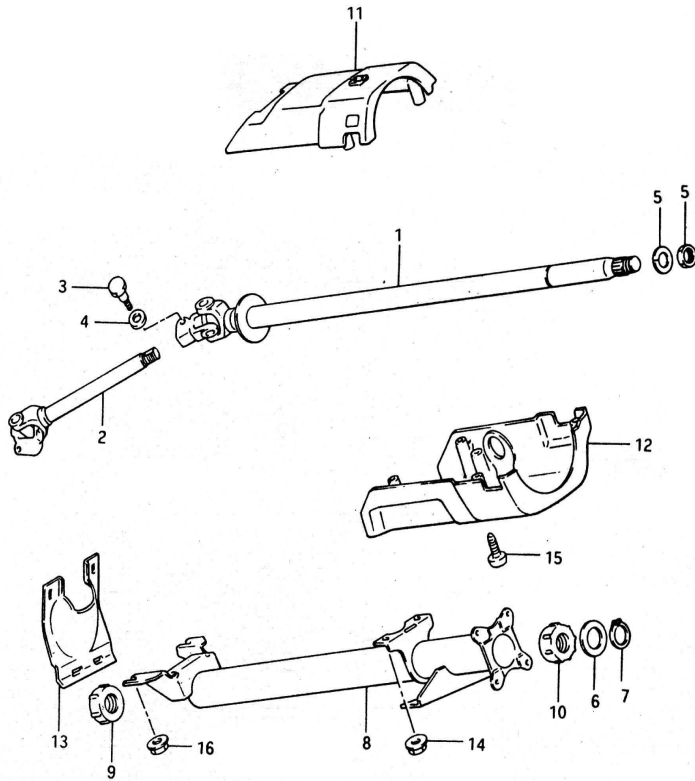


图2-6						
序号	零件序列号	零部件编号	名称	名称	数量	备注
No.	PART SERIAL NO.	Part No.	PART NAME	PART NAME	Qty.	Rem.
11	08.01.00TY0 07G 08.01.00TY0 07GS	3412132	转向器柱筒 上壳	Steering column, Upper	1	
12	08.01.00TY0 08G 08.01.00TY0 08GS	3412131	转向器柱筒 下壳	Steering column, Lower	1	
13	08.01.00TY0 09G	3412033	下轴防尘罩	Dust boot, lower shaft	1	
14		8200929	螺母M8	Nut M8	2	
15		Q273351 0	螺钉 ST3.5×10	Screw ST3.5×10	2	
16		Q33008	螺母M8	Nut M8	2	

图2-7

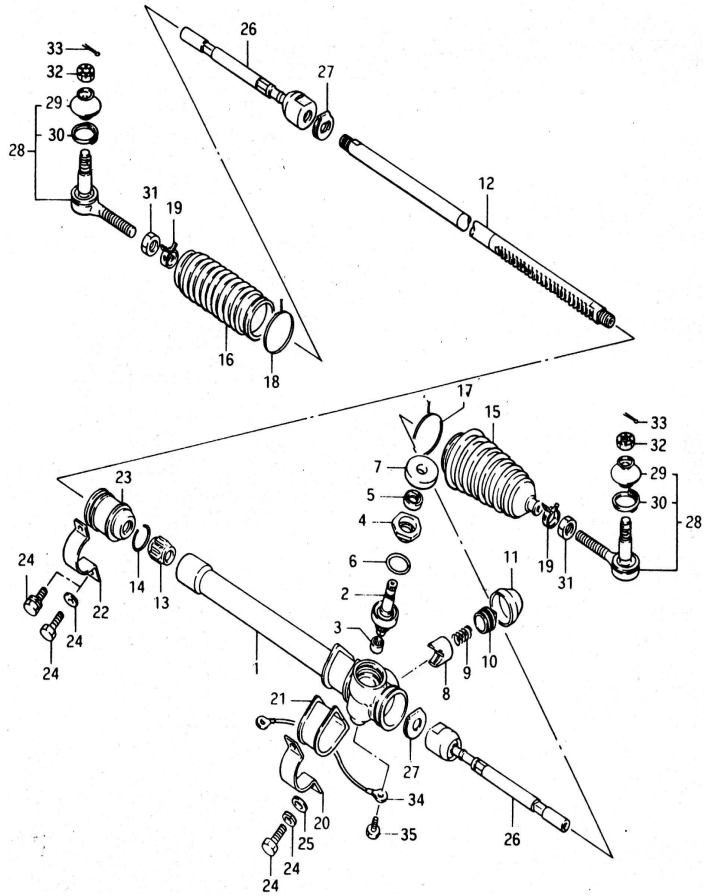


图2-7

序号	零件序列号	零部件编号	名称	名称	数量	备注
No.	PART SERIAL NO.	Part No.	PART NAME	PART NAME	Qty.	Rem.
1	08.02.00TY001G	3401020	齿轮箱组件	Gear box kit	1	
2	08.02.00TY002G	3400240	小齿轮总成	Pinion assy.	1	
3		3400213	滚针轴承	Needle bearing	1	
4		3400211	齿轮箱轴承塞	Plug, bearing	1	
5		3400230	齿轮箱轴油封	Oil seal, gear box shaft	1	
6		3400212	O形密封圈	O ring	1	
7		3400111	衬垫	Cushion	1	
8	08.02.00TY003G	3400223	齿条支承	Rack bracket	1	
9		3400222	弹簧	Spring	1	
10		3400221	调整螺塞	Threaded adjustment plug	1	
11		3400219	防尘罩	Dust boot	1	
12	08.02.00TY003G	3400225	齿条支承	Rack	1	

图2-7

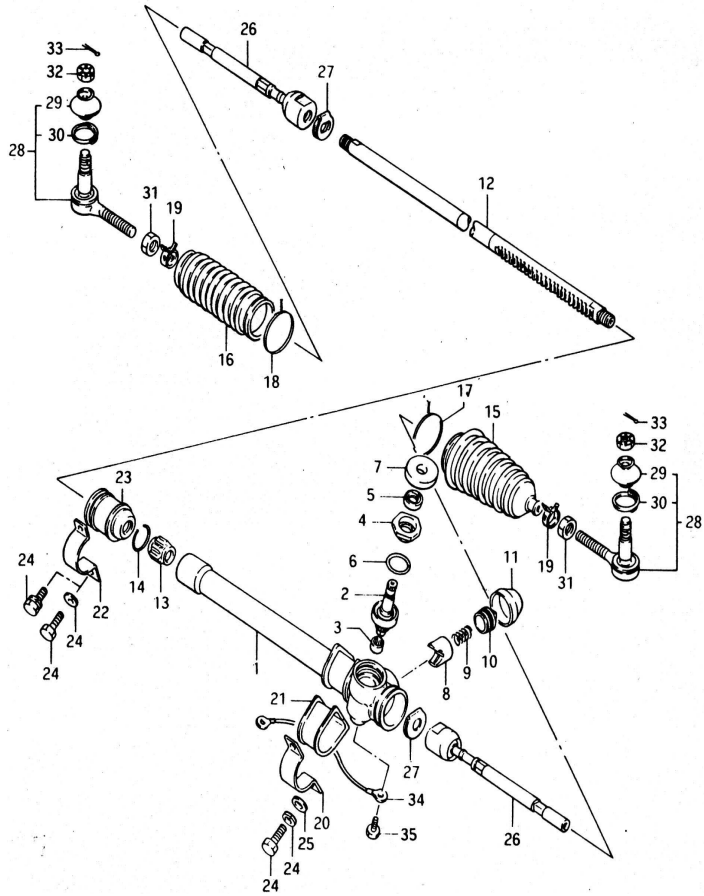


图2-7						
序号	零件序列号	零部件编号	名称	名称	数量	备注
No.	PART SERIAL NO.	Part No.	PART NAME	PART NAME	Qty.	Rem.
13	08.02.00TY004G	3400217	齿条衬套	Rack bush	1	
14		3400215	弹性挡圈	Detachable spring flange	1	
15	08.02.00TY005G	3003031	左防尘罩	Dust boot, L.	1	
16	08.02.00TY006G	3003041	右防尘罩	Dust boot, R.	1	
17		3003013	钢丝 (左)	Steel wire, L.	1	
18		3003014	钢丝 (右)	Steel wire, R.	1	
19		3003042	防尘罩夹	Clip, dust boot	2	
20	08.02.00TY007G	3400114	左托架	Bracket, L.	1	
21	08.02.00TY008G	3400113	左托架衬套	Bracket bush, L.	1	
22	08.02.00TY009G	3400116	右托架	Bracket, R.	1	
23		3400218	齿条套管衬套	Bush, rack collar	1	
24		Q1420825	螺栓与弹簧垫圈组合M8×25	Bolt & spring washer comb. M8×25	4	

图2-7

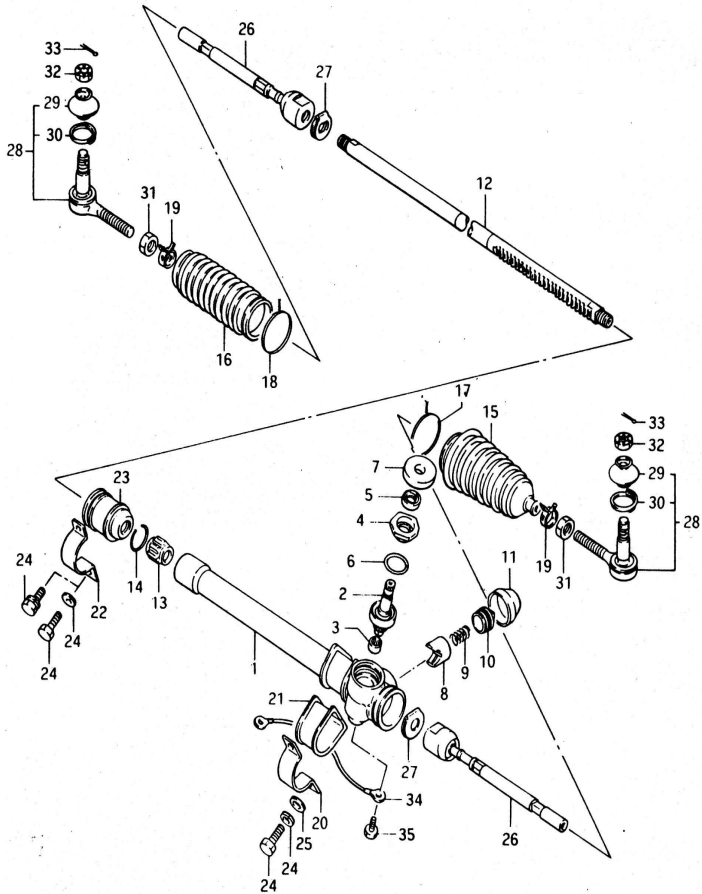


图2-7						
序号	零件序列号	零部件编号	名称	名称	数量	备注
No.	PART SERIAL NO.	Part No.	PART NAME	PART NAME	Qty.	Rem.
25		GB/T93-1 987	垫圈8	Washer 8	4	
26	08.02.00TY0 11G	3003060	转向拉杆总成	Steering tie rod assy.	2	
27		3400214	拉杆锁紧垫圈	Locking washer, tie rod	2	
28		3003040	转向拉杆带左、右防尘罩总成	Steering tie rod (with L. & R. dust boots) assy.	2	
29		3003043	球头防尘罩	Dust boot, ball head	2	
30		3003055	弹簧夹	Spring clip	2	
31		GB/T6176 —1986	螺母 M12×1.25	Nut M12×1.25	2	
32		GB/T9457 —1988	槽螺母 M12×1.25	Slotted nut M12×1.25	2	
33		Q5004020	开口销4.0 ×20	Split pin 4.0 ×20	2	
34		3724330	喇叭接线夹组件	Horn cable connector kit	1	
35		GB/T9074 .15—198 8	螺栓M8×10	Bolt M8×10	1	

图2-8

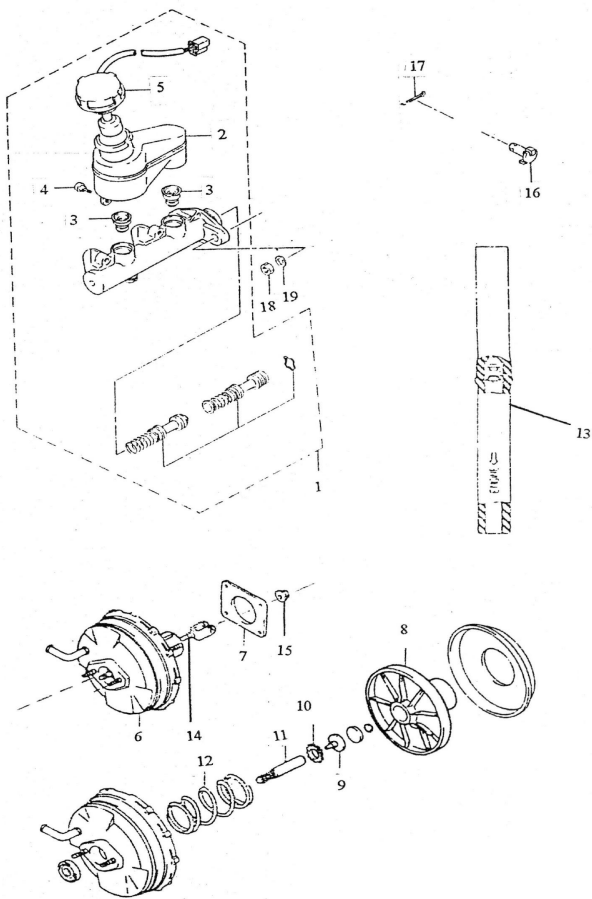


图2-8

序号 No.	零件序列号 PART SERIAL NO.	零部件编号 Part No.	名称 PART NAME	名称 PART NAME	数量 Qty.	备注 Rem.
1	07.01.00TY002G	3505010	制动总泵总成	Brake master pump assy.	1	
2		3505024	储液筒	Liquid reservoir	1	
3		3505023	储液筒衬套	Bush, liquid reservoir	2	
4		GB/T818-1985	螺钉M5×8	Screw M5×8	2	
5	07.01.00TY003G	3505110	储液筒盖组件	Lid kit, liquid reservoir	1	
6	07.01.00TY004G	3510010	真空助力器总成	Vacuum booster assy.	1	
7		3505021	制动总泵托架垫	Cushion, brake master pump bracket	1	
8		3510011	助力器活塞	Piston, booster	1	
9		3510012	反作用环	Kick-back ring	1	
10		3510013	推杆挡盘	Blocking plate, push rod	1	

图2-8

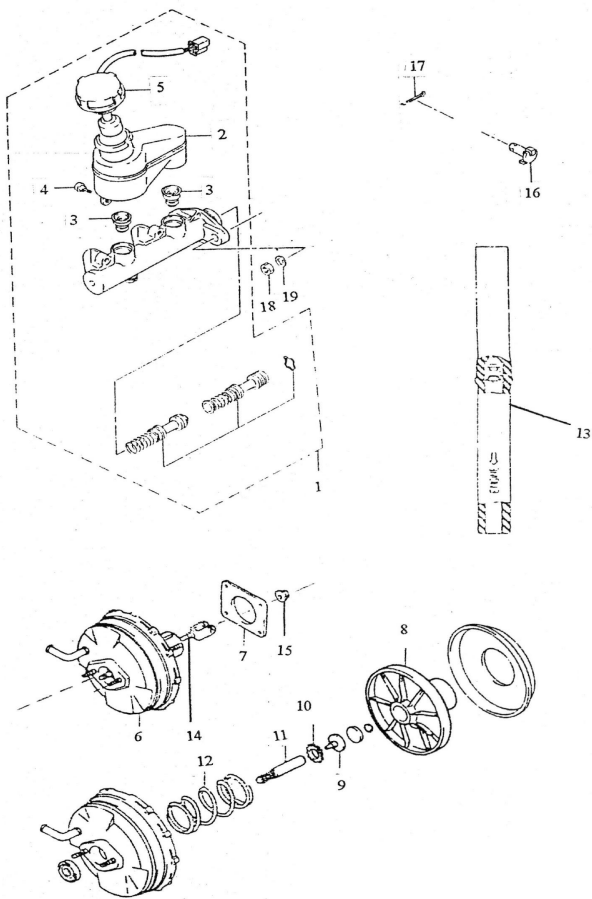


图2-8

序号 No.	零件序列号 PART SERIAL NO.	零部件编号 Part No.	名称 PART NAME	名称 PART NAME	数量 Qty.	备注 Rem.
11		3510014	活塞推杆	Push rod, piston	1	
12		3510015	助力器弹簧	Spring, booster	1	
13	07.01.00TYO 05G	3505030	真空胶管带 单向阀总成	Rubber vacuum tube W/T check valve	1	
14		3510030	推杆组件	Push rod kit	1	
15		Q32008	螺母M8	Nut M8	4	
16		3505022	轴销	Shaft pin	1	
17		Q500251 8	开口销2.5 ×18	Split pin 2.5 ×18	1	
18		GB/T618 4-1986	螺母M8	Nut M8	2	
19		GB/T724 6-1987	垫圈8	Washer 8	2	

图2-9

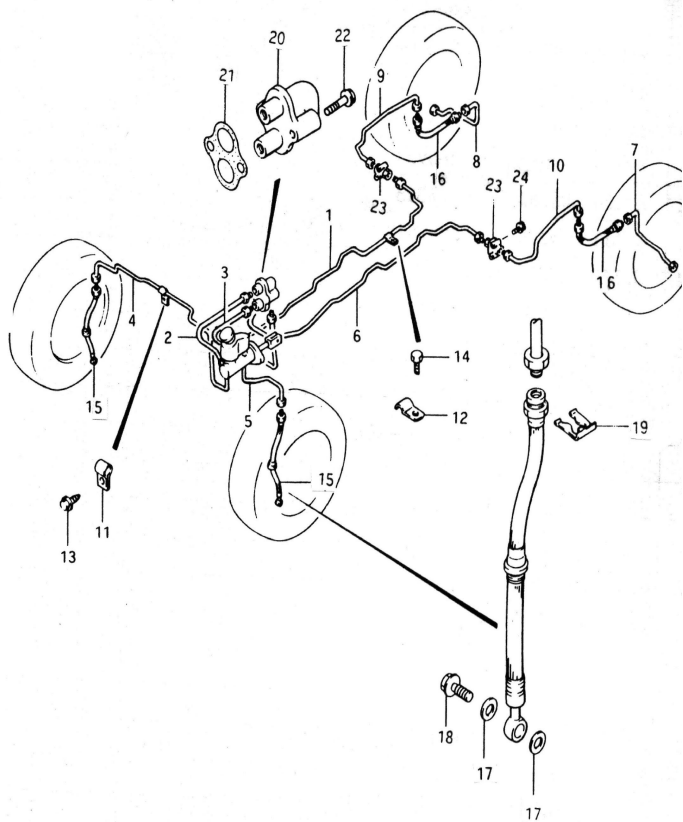


图2-9

序号 No.	零件序列号 PART SERIAL NO.	零部件编号 Part No.	名称 PART NAME	名称 PART NAME	数量 Qty.	备注 Rem.
1	07. 01. 00 TY006G	3506120	四通一比例阀连接油管总成 (右)	4-way-proportioning valve & connecting pipe assy. R.	1	
2	07. 01. 00 TY007G	3506080	总泵一四通连接油管总成 (后)	Master pump-4-way valve connecting pipe assy, R.R.	1	
3	07. 01. 00 TY008G	3506070	总泵一四通连接油管总成 (前)	Master pump-4-way valve connecting pipe assy, F. R.	1	
4	07. 01. 00 TY009G	3506060	总泵一前制动软管连接油管总成 (右)	Master pump-front brake hose connecting pipe assy, R.	1	
5	07. 01. 00 TY010G	3506050	总泵一前制动软管连接油管总成 (左)	Master pump-front brake hose connecting pipe assy, L.	1	
6	07. 01. 00 TY011G	3506110	四通一比例阀连接油管总成 (左)	4-way-proportioning valve connecting pipe assy, L.	1	
7	07. 01. 00 TY012G	3506150	后制动软管连接油管总成 (左)	Rear brake hose connectiong pipe assy, L.	1	
8	07. 01. 00 TY013G	3506160	后制动软管连接油管总成 (右)	Rear brake hose connectiong pipe assy, R.	1	
9	07. 01. 00 TY014G	3506140	比例阀一软管连接油管总成 (右)	Proportioning valve-hose connecting pipe assy, R.	1	
10	07. 01. 00 TY015G	3506130	比例阀一软管连接油管总成 (左)	Proportioning valve-hose connecting pipe assy, L.	1	
11		3506072	卡子 (II)	Clip (II)	7	
12		3506071	卡子 (I)	Clip (I)	8	

图2-9

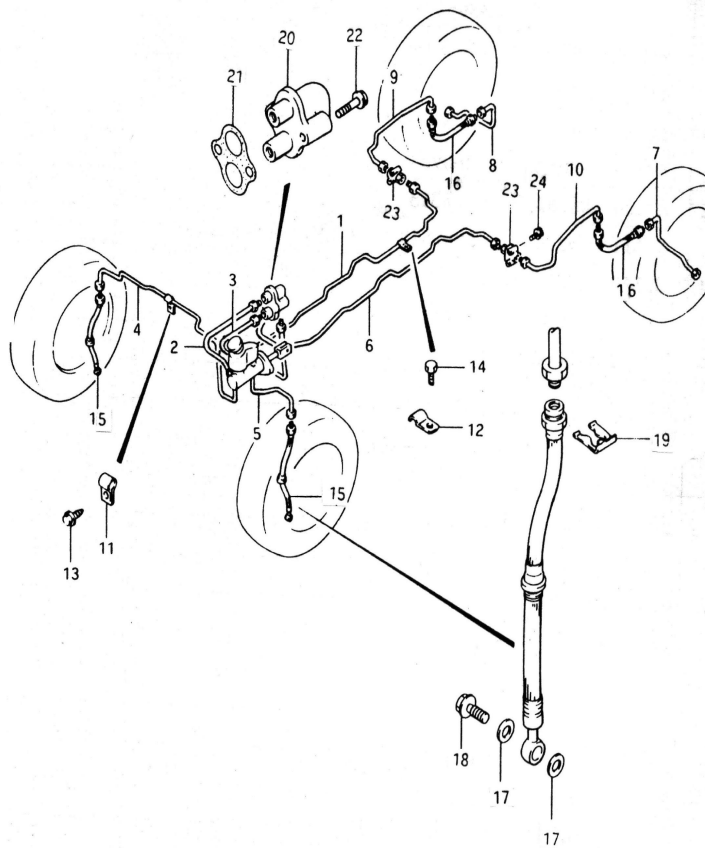


图2-9

序号 No.	零件序列号 PART SERIAL NO.	零部件编号 Part No.	名称 PART NAME	名称 PART NAME	数量 Qty.	备注 Rem.
13		Q2706313	螺钉 ST6.3×13—C—H	Screw ST6.3×13—C—H	10	
14		Q150B061 2	螺栓组合件 AM6×12	Bolt comb. AM6×12	1	
15	07.01.00TY 016G	3506030	前制动软管总成	Brake hose assy, F. R.	2	
16	07.01.00TY 017G	3506040	后制动软管总成	Brake hose assy., R. R.	2	
17		3506052	垫圈	Washer	4	
18		3506051	前分泵进油口 螺钉	Screw, front sub-pump inlet	2	
19	07.01.00TY 018G	3506073	E形卡	E-clip	8	
20	07.01.00TY 019G	3506170	四通接头总成	4-way connector assy.	1	
21		3506074	四通接头密封 垫	Seal gasket, 4-way connector	1	
22		Q1860650	螺栓AM6×50	Bolt AM6×50	2	
23	07.01.00TY 021G	3506190	比例阀总成	Proportioning valve assy.	2	
24		Q1860635	螺栓	Bolt.	4	

图2-10

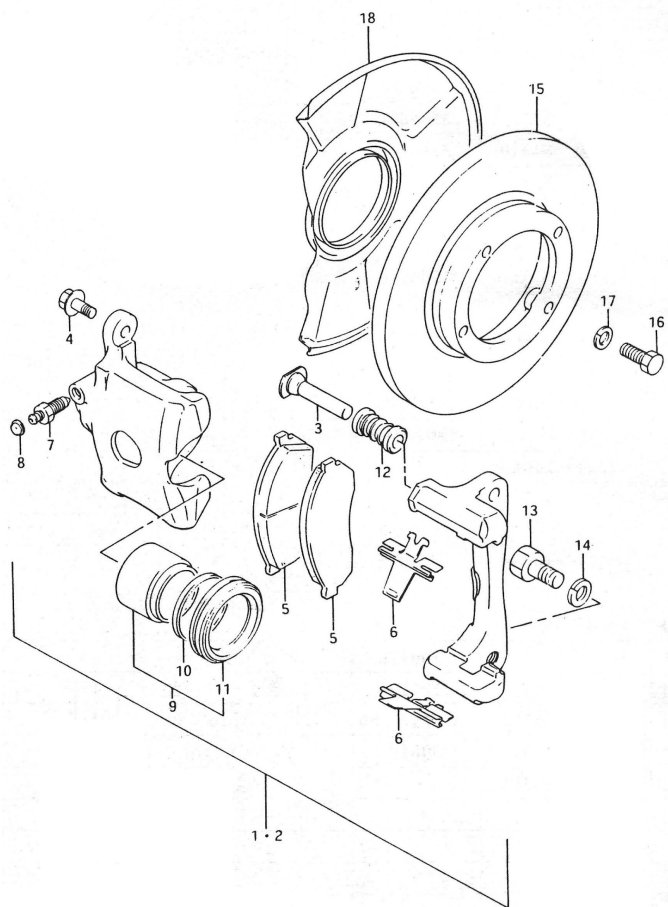


图2-10

序号 No.	零件序列号 PART SERIAL NO.	零部件编号 Part No.	名称 PART NAME	名称 PART NAME	数量 Qty.	备注 Rem.
1	07.01.00TY0 24G	3501120	制动钳总成 (右)	Brake caliper assy, R.	1	
2	07.01.00TY0 25G	3501110	制动钳总成 (左)	Brake caliper assy, L.	1	
3	07.01.00TY0 26G	3501119	制动钳轴销	Shaft pin, brake caliper	2	
4		3501118	轴销螺栓	Bolt, shaft pin	2	
5	07.01.00TY0 27G	3501130	摩擦块总成	Friction block assy.	4	
6	07.01.00TY0 28G	3501122	弹簧片	Spring plate	2	
7		3501114	放气螺塞	Vent plug	2	
8		3501113	放气螺塞罩	Cover, vent plug	2	
9		3501112	制动钳活塞	Piston, brake caliper	2	
10		3501116	活塞密封圈	Sealing ring, piston	2	

图2-10

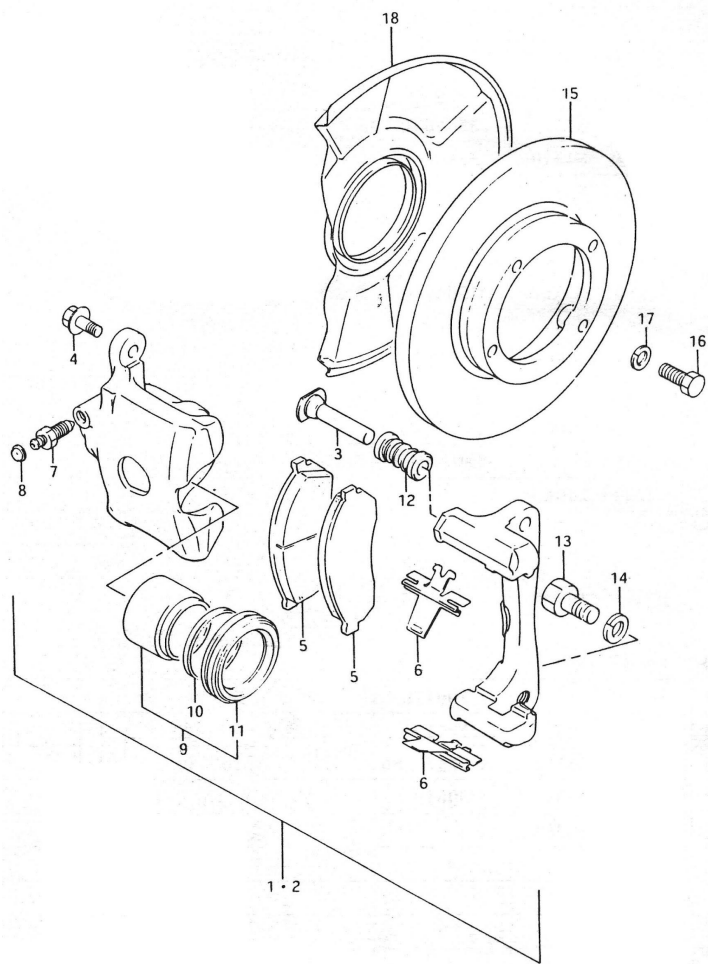


图2-10

序号 No.	零件序列号 PART SERIAL NO.	零部件编号 Part No.	名称 PART NAME	名称 PART NAME	数量 Qty.	备注 Rem.
11		3501117	活塞防尘罩	Dust boot, piston	2	
12		3501121	轴销套	Boot, shaft pin	4	
13		Q150B12 25	螺栓 M12×1.25 ×55—8.8	Bolt M12×1.25× 55—8.8	4	
14		Q40512F 3	垫圈12	Washer 12	4	
15	07.01.00TY0 29G	3501104	前制动盘	Brake disk, front	2	
16		Q150B10 25	螺栓 M10×1.25 ×40—8.8	Bolt M10×1.25× 40—8.8	8	
17		Q40510F 3	垫圈10	Washer 10	8	
18		3501103	制动盘防尘罩	Dust boot, brake disk	2	

图2-11

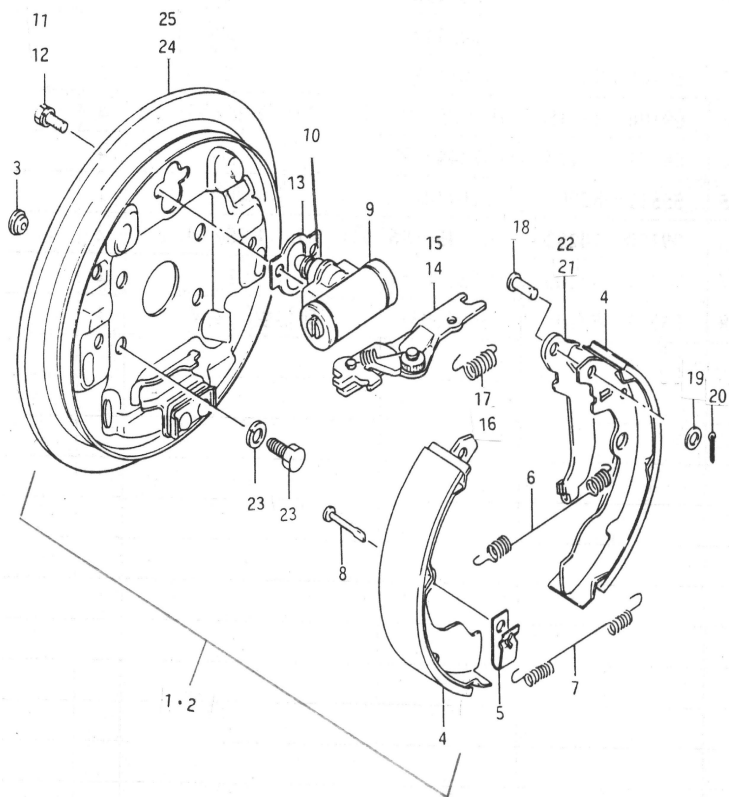


图2-11

序号 No.	零件序列号 PART SERIAL NO.	零部件 编号 Part No.	名称 PART NAME	名称 PART NAME	数量 Qty.	备注 Rem.
1	07. 01. 00TY 030G	3502020	后制动器总成 (右)	Rear brake assy, R.	1	
2	07. 01. 00TY 031G	3502010	后制动器总成 (左)	Rear brake assy, L.	1	
3		3502205	后制动调整 橡胶塞	Rubber adjustment plug, rear brake	2	
4	07. 01. 00TY 033G	3502240	制动蹄带摩 擦片总成	Brake shoe & friction plate assy.	4	
5	07. 01. 00TY 034G	3502211	制动蹄压簧	Compression spring, brake shoe	4	
6		3502201	制动蹄下拉 簧	Downward drawing spring, brake shoe	2	
7		3502202	制动蹄上拉 簧	Upward drawing spring, brake shoe	2	
8		3502212	制动蹄压簧 拉杆	Rod, compression spring	4	
9	07. 01. 00TY 036G	3502270	后分泵总成	Rear sub-pump assy.	2	
10		3502277	放气螺钉护 罩	Shroud, vent Screw	2	
11		GB/T578 2-1986	螺钉M6×12	Nut M6×12	4	
12		GB/T93- 1987	垫圈	Washer	4	

图2-11

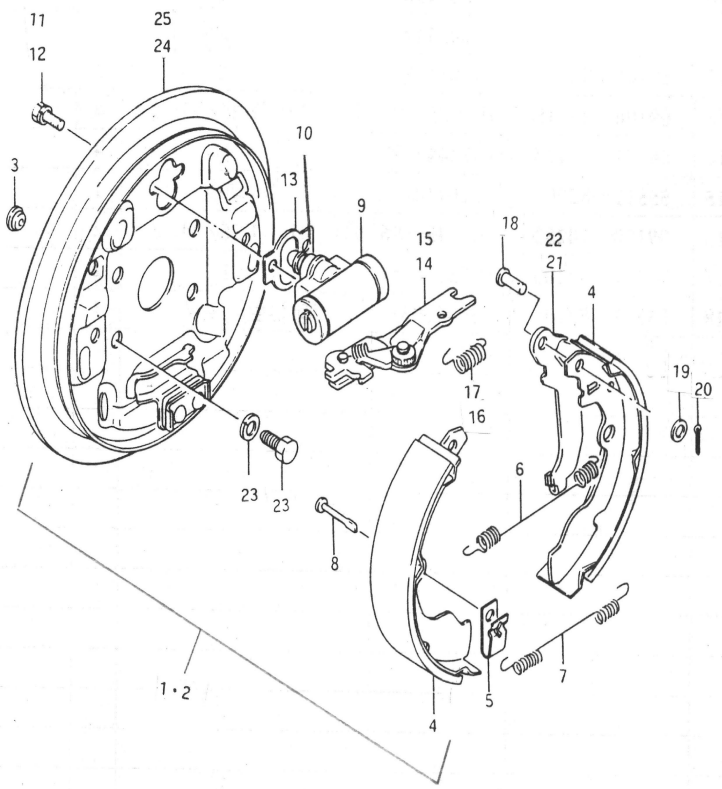


图2-11

序号 No.	零件序列号 PART SERIAL NO.	零部件编号 Part No.	名称 PART NAME	名称 PART NAME	数量 Qty.	备注 Rem.
13		3502206	垫	Cushion	1	
14		3502220	调整装置 (右)	Adjustment device, R.	1	
15		3502210	调整装置 (左)	Adjustment device, L.	1	
16		3502204	调整装置弹簧 (右)	Spring, adjustment device, R.	1	
17		3502203	调整装置弹簧 (左)	Spring, adjustment device, L.	1	
18		3502213	摇臂销	Pin, rock arm	2	
19		GB/T848-1985	垫圈B—140HV	Washer B—140HV	2	
20		GB/T91-1986	开口销2.5×12	Splitpin 2.5×12	2	
21		3502208	手制动摇臂 (右)	Rock arm, park brake, R.	1	
22		3502207	手制动摇臂 (左)	Rock arm, park brake, L.	1	
23		Q1420820	螺栓和弹簧垫圈组合件	Bolt & spring washer comb.	8	
24		3502310	底板总成 (左)	Brake bottom plate assy, L.	1	
25		3502320	底板总成 (右)	Brake bottom plate assy, R.	1	

图2-12

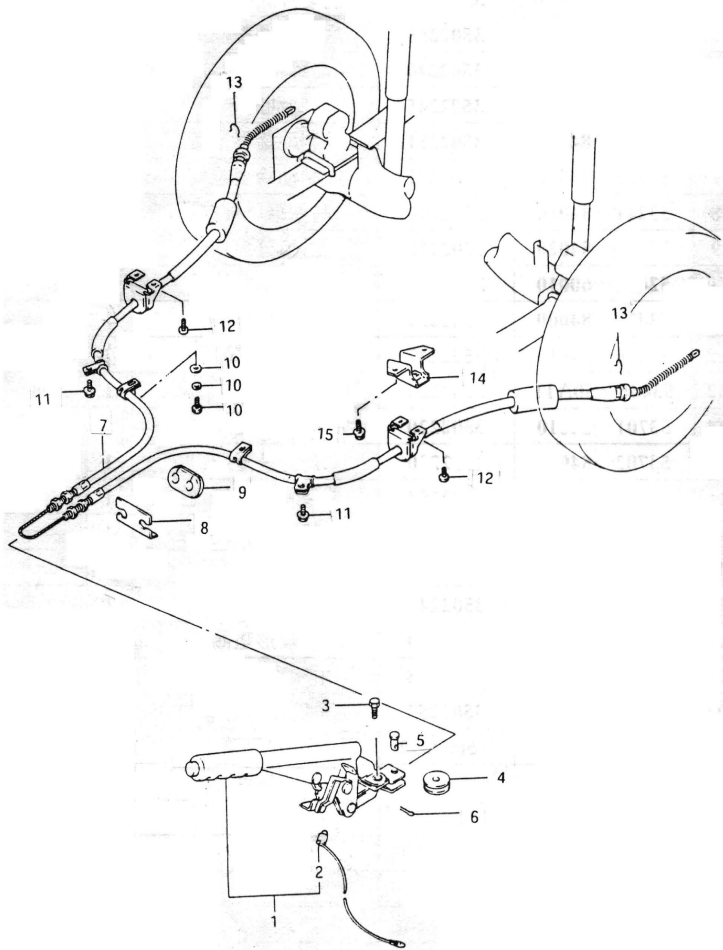


图2-12

序号 No.	零件序列号 PART SERIAL NO.	零部件编号 Part No.	名称 PART NAME	名称 PART NAME	数量 Qty.	备注 Rem.
1	07.01.00TYO 37G	3508010	驻车制动器 操纵杆总成	Control bar assy., park brake	1	
2	07.01.00TYO 38G	3720020	手制动灯开 关总成	Switch assy., park brake light	1	
3		Q150B06 16	螺栓	Bolt	2	
4		3507011	拉索滑轮	Pulley, cable	2	
5		Q510081 8	销轴8×18	Axis pin 8×18	1	
6		Q500322 0	开口销3.2 ×20	Split pin 3.2×20	1	
7	07.01.00TYO 39G	3508020	手制动拉索 总成	Cable assy., park brake	1	
8		3508031	拉索固定线 卡	Cable locating clip	1	
9		3508032	驻车制动拉 索胶套	Rubber gland, park brake cable	1	
10		Q142082 0	螺栓组合件 M8×20	Bolt kit M8×20	1	

图2-12

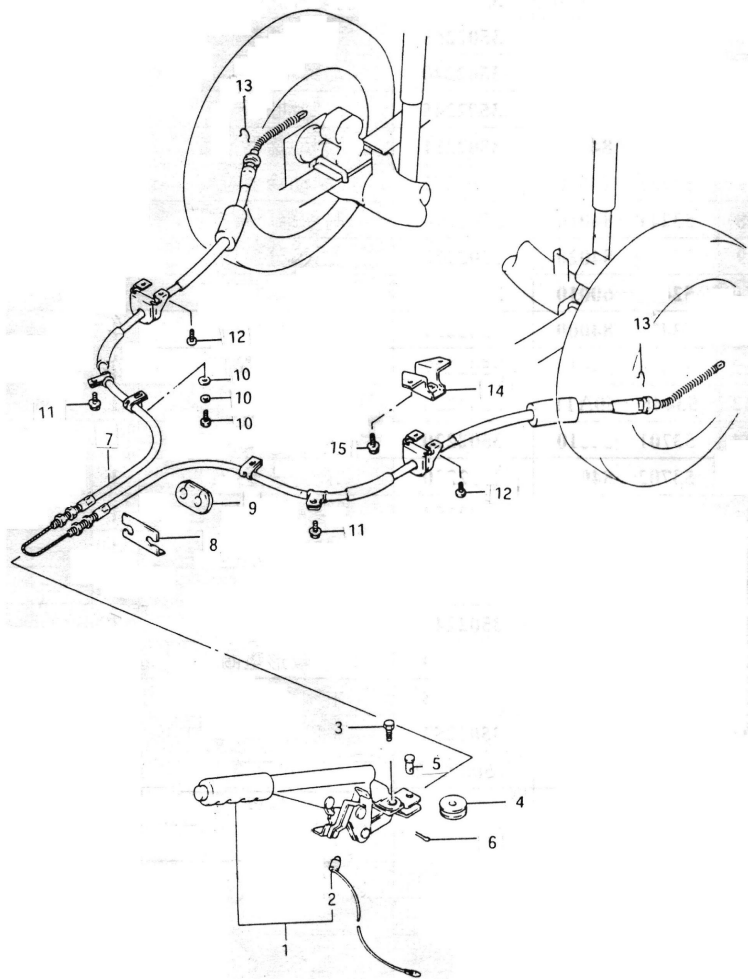


图2-12

序号 No.	零件序列号 PART SERIAL NO.	零部件编号 Part No.	名称 PART NAME	名称 PART NAME	数量 Qty.	备注 Rem.
11		Q1440612	螺栓 AM6×12	Bolt AM6×12	2	
12		Q2320612	螺钉 M6×12 8.8级	Screw M6×12 (Class 8.8)	4	
13		3508014	线夹	Cable clamp	2	
14		3508034	驻车制动 拉索托架	Bracket, park brake cable	1	
15		Q1840612	螺栓 AM6×12	Bolt AM6×12	2	

图2-13

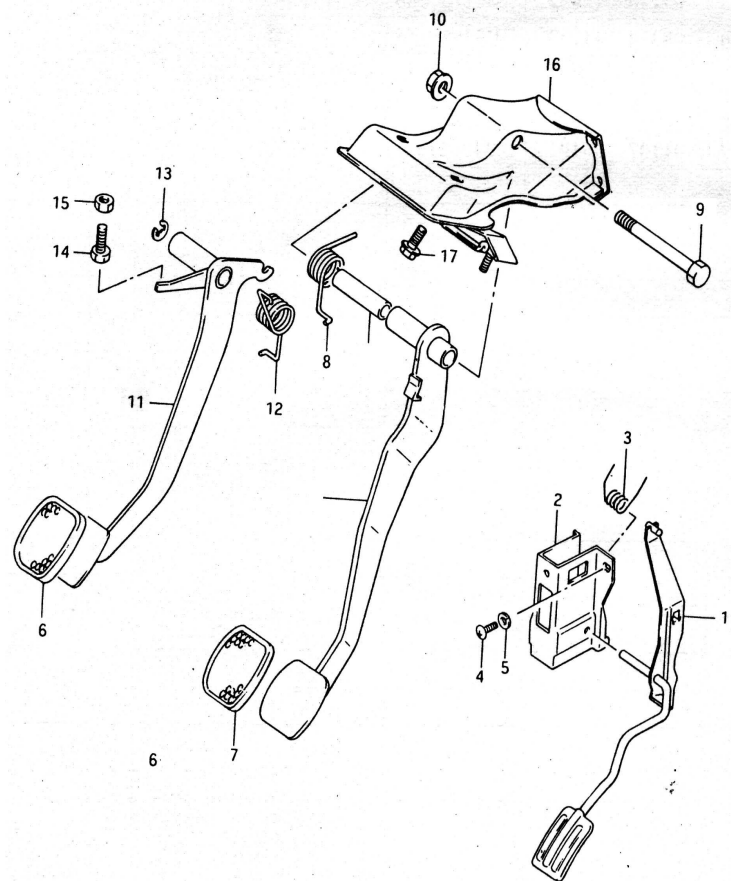


图2-13

序号 No.	零件序列号 PART SERIAL NO.	零部件编号 Part No.	名称 PART NAME	名称 PART NAME	数量 Qty.	备注 Rem.
1	10. 01. 00T Y025G	1108020	油门踏板焊接总成	Pedal comp., accelerator.	1	
2		1108011	油门踏板托架	Bracket, accelerator pedal	1	
3		1108012	扭簧	Coil spring	1	
4		Q232061 2	螺钉组合件 M6×12	Srew kit M6×12	2	
5	10. 01. 00T Y026G	3504130	制动踏板总成	Pedal comp., brake	1	
6		3504021	踏板垫	Pad, pedal	2	
7		3504102	制动踏板弹簧	Spring, brake pedal	1	
8		3504101	衬管	Bush	1	
9		Q142108 5	螺栓 M10×1.25× 85	Bolt M10×1.25×8 5	1	
10		Q32010	螺母	Nut	1	

图2-13

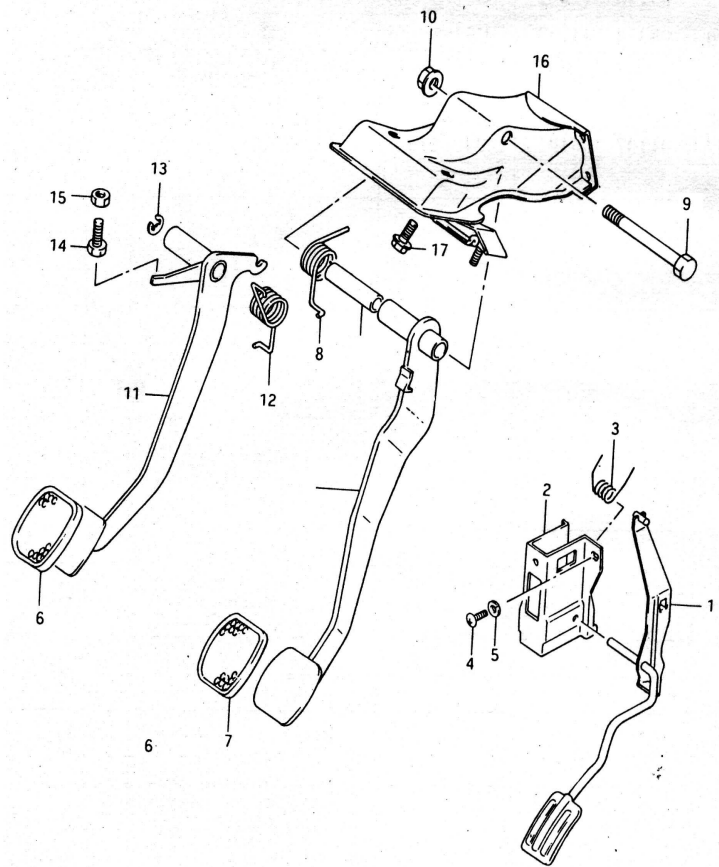


图2-13

序号 No.	零件序列号 PART SERIAL NO.	零部件 编号 Part No.	名称 PART NAME	名称 PART NAME	数量 Qty.	备注 Rem.
11		3504140	离合器踏板 总成	Pedal comp., clutch	1	
12		3504103	离合器踏板 弹簧	Spring, clutch pedal	1	
13		Q43690	开口挡圈9	Split retaining ring 9	1	
14		Q150B06 25	螺栓M6×25	Bolt M6×25	1	
15		Q340B06	螺母M6	Nut M6	1	
16		3504110	脚踏板支架 总成	Bracket comp, pedal	1	
17		Q32008	螺母	Nut	2	

图2-14

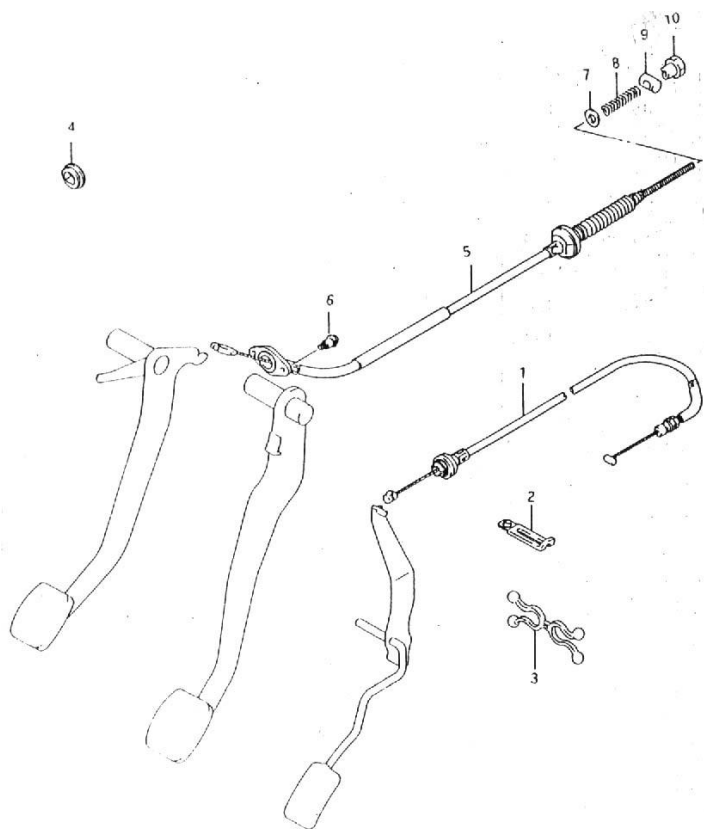


图2-14

序号 No.	零件序列号 PART SERIAL NO.	零部件 编号 Part No.	名称 PART NAME	名称 PART NAME	数量 Qty.	备注 Rem.
1	10. 01. 00BD 001G	1108100	油门拉索总成	Throttle cable assy.	1	BD
	10. 01. 00TY 027G	1108110 —02			1	7110
2		1000013	支承片	Bracing plate	1	
3		8200919	线夹	Cable clamp	1	
4		8200913	孔塞	Plug	1	
5	10. 01. 00TY 028G	1602110	离合器拉索总 成	Clutch cable assy.	1	BD
	10. 01. 00DD 002G	1602110 —03			1	7110
6	10. 01. 00TY 032G	8200920	带套管螺栓	Bolt with tube	2	
7		GB/T95 —1985	垫圈6-100HV	Washer 6-100HV	1	
8		1602126	弹簧	Spring	1	
9		1602104	轴销	Shaft pin	1	
10		1602101	限位螺母	Nut	1	

图2-15-1

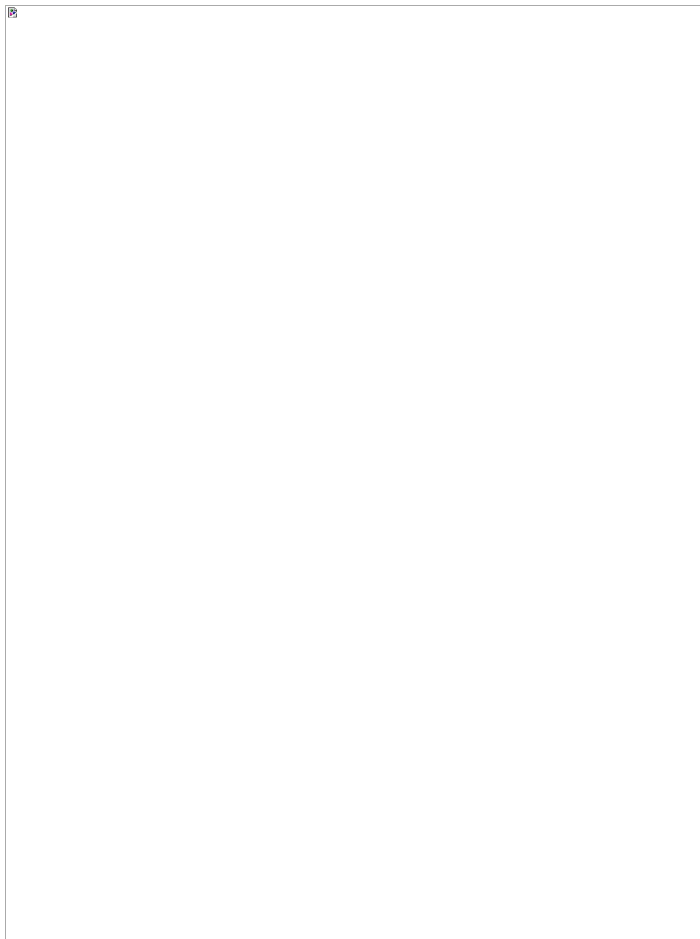


图2-15-1						
序号	零件序列号	零部件编号	名称	名称	数量	备注
No.	PART SERIAL NO.	Part No.	PART NAME	PART NAME	Qty.	Rem.
1	10. 01. 00TY001G 10. 01. 00TY32G	1703011	换挡手柄	Shift handle	1	BD
2	10. 01. 00TY002G	1703020	换挡控制杆组件	Shift control lever comp.	1	BD
3	10. 01. 00TY004G	1703012	换挡控制杆装饰罩	Trim, shift control lever	1	BD
4	10. 01. 00TY006G	1703050	换挡支座防尘罩压板	Plate, dust boot, shift brace	1	BD
5	10. 01. 00TY007G	1703030	换挡支座总成	Shift brace assy.	1	BD
6		Q151B10 20	螺栓 M10×20	Bolt M10×20	2	BD
7		Q40410	弹垫10	Spring washer 10	5	BD
8		Q40110	平垫10	Flat washer 10	3	BD
9		Q320010	螺母M10	Nut M10	3	BD
10	10. 01. 00TY005G	1703013	换挡支座体防尘盖	Dust boot, shift brace body	1	BD

图2-15-1

图2-15-1						
序号	零件序列号	零部件编号	名称	名称	数量	备注
No.	PART SERIAL NO.	Part No.	PART NAME	PART NAME	Qty.	Rem.
11		Q32008	螺母M8	Nut M8	4	BD
12	10. 01. 00TY 008G	1703014	换挡控制杆 球头下衬套	Bush, ball, shift control lever, lower	1	BD
13		1703015	换挡控制杆 球头控制座	Control brace, ball, shift control lever	1	BD
14		1703090	换挡控制杆 固定板组件	Retaining plate, shift control lever	1	BD
15		Q1860612	螺栓M6×12	Bolt M 6×12	4	BD
16		1703040	控制轴接头 防尘罩	Dust boot, control shaft connector	1	BD
17	10. 01. 00TY 009G	1703070	换挡控制轴 总成	Shift control shaft comp.	1	BD
18	10. 01. 00TY 011G	1703101	换挡控制轴 十字接头	Cross shaped joint, shift control shaft	1	BD
19	10. 01. 00TY 012G	1703102	换挡控制轴 十字接头密 封圈	Seal, cross shaped joint	2	BD
20	10. 01. 00TY 013G	1703104	换挡控制轴 后销轴衬套	Bush, rear axis pin, shift control shaft	2	BD

图2-15-1

图2-15-1						
序号	零件序列号	零部件编号	名称	名称	数量	备注
No.	PART SERIAL NO.	Part No.	PART NAME	PART NAME	Qty.	Rem.
21	10.01.00TY 014G	1703105	换挡控制轴前销轴M6	Axis pin M 6, shift control shaft, F. R.	2	BD
22	10.01.00TY 015G	1703106	换挡控制轴后销轴M8	Axis pin M8, shift control shaft, R. R.	1	BD
23		Q40406	换挡控制轴前销轴弹垫6	Spring washer 6, front axis pin	2	BD
24		Q341B06	换挡控制轴前销轴螺母M6	Nut M6, front axis pin	2	BD
25		Q40408	换挡控制轴后销轴弹垫8	Spring washer 8, rear axis pin	1	BD
26	10.01.00TY 016G	Q341B08	换挡控制轴后销轴螺母M 8	Nut M8, rear axis pin	1	BD
27	10.01.00TY 017G	1703080	换挡加强杆托架组件	Bracket comp., shift enforcement rod	1	BD
28		Q40408	换挡加强杆托架组件弹垫8	Spring washer 8, bracket comp.	3	BD
29		Q142082 0	换挡加强杆托架组件螺栓M8×20	Bolt M8×20, bracket comp.	3	BD
30	10.01.00TY 018G	1703060	换挡加强杆组件	Shift enforcement rod comp.	1	BD
31	10.01.00TY 020G	1703103	换挡加强杆前接头衬套	Bush, front connector, shift enforcement rod	1	BD

图2-15-2

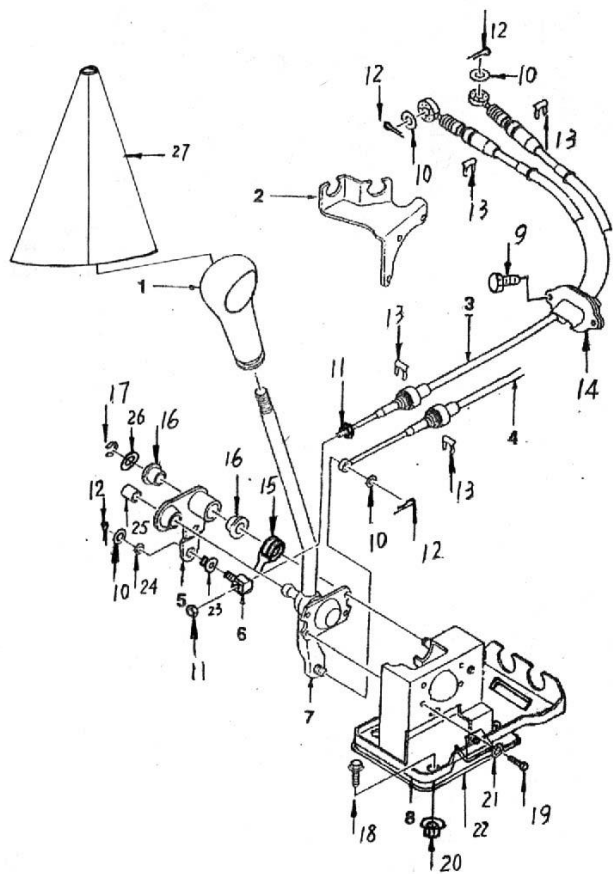


图2-15-2

序号	零件序列号	零部件编号	名称	名称	数量	备注
No.	PART SERIAL NO.	Part No.	PART NAME	PART NAME	Qty.	Rem.
1		1703011-10	换档手柄	Shift handle	1	7110
2		1703201	换、选档软轴托架	Bracket, shift & select cable	1	7110
3	10.01.00TY 023G	1703210	选档软轴总成	Select cable comp.	1	7110
4		1703220	换档软轴总成	Shift cable comp.	1	7110
5		1703230	选档控制臂组件	Select control arm comp.	1	7110
6		1703231	选档软轴接头	Connector, select cable	1	7110
7		1703020-03	换档控制杆组件	Shift control lever comp.	1	7110
8		1703240	换档支座总成	Shift bracket comp.	1	7110
9		Q150B06 30	螺栓M6×30	Bolt M6×30	2	7110
10		Q40110	平垫10	Flat washer 10	4	7110

图2-15-2

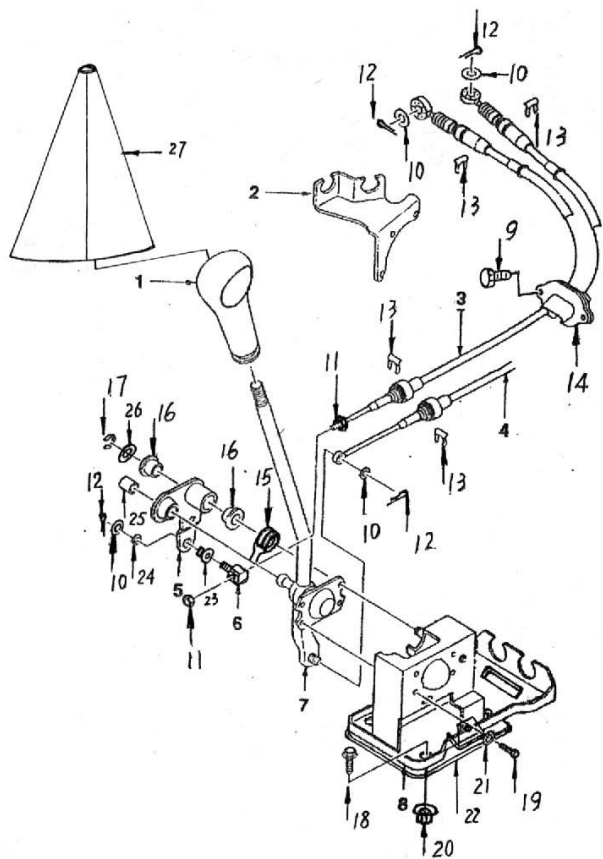


图2-15-2

序号	零件序列号	零部件编号	名称	名称	数量	备注
No.	PART SERIAL NO.	Part No.	PART NAME	PART NAME	Qty.	Rem.
11		Q340B06	螺母M6	Nut M6	2	7110
12		Q5002020	开口销	Split pin	4	7110
13	10.01.00TY 024G	1703211	E型卡	E-shaped clamp	4	7110
14		1703232	换、选档软 轴密封胶套	Rubber gland, shift & select cable	1	7110
15		1703233	换档控制杆 压簧	Spring, shift control lever	1	7110
16		1703235	换档控制轴 销轴衬套	Bush, axis pin, shift control shaft	2	7110
17		Q43612	开口挡圈	Split circlip	1	7110
18		Q150B082 0	换档支座总 成焊接螺栓 M8×20	Welded bolt M8×20, shift brace comp.	4	7110
19		Q150B051 0	换档支座总 成与控制杆 联接螺栓 M5×10	Bolt M5×10	4	7110
20		Q32008	螺母M8	Nut M8	4	7110

图2-15-2

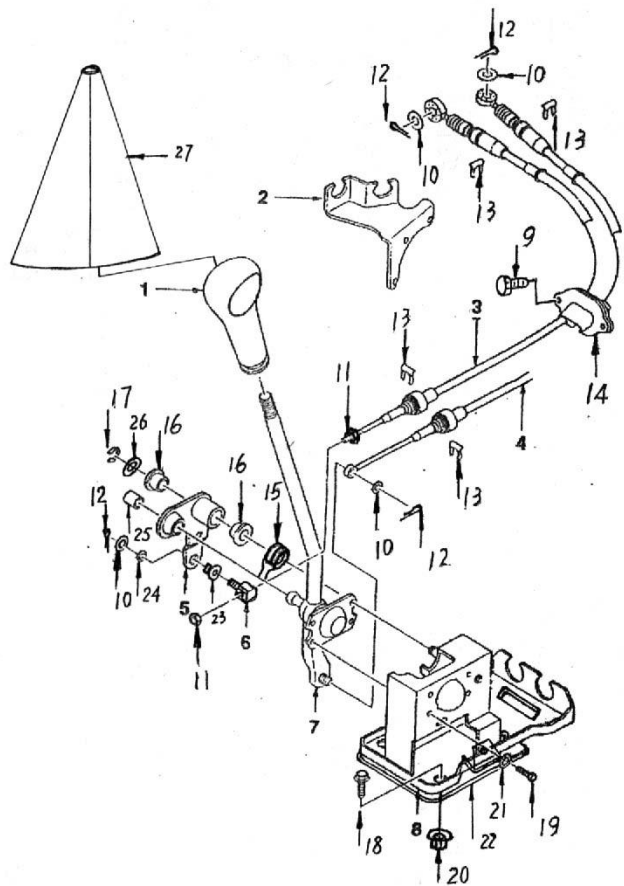


图2-15-2

序号	零件序列号	零部件编号	名称	名称	数量	备注
No.	PART SERIAL NO.	Part No.	PART NAME	PART NAME	Qty.	Rem.
21		Q40405	弹垫5	Spring washer 5	4	7110
22		1703241	换档支座总成密封垫	Gasket, shift brace comp.	1	7110
23		1702242	选档软轴接头衬套	Bush, select cable connector	1	7110
24		Q41808	波形弹垫	Corrugated spring washer	1	7110
25		1703234	轴衬套	Sleeve, shaft	1	7110
26		Q40112	平垫12	Flat washer 12	1	7110
27		1703012	换档控制杆装饰罩	Trim, shift control lever	1	7110

