

# §29 Водные дороги и перекрестки

**д\з §29 задание 1-9  
на стр 119**



**Проверим д\з**

# 1. Как различаются озёра по происхождению озёрных котловин?

- Выделяют следующие типы озерных котловин:  
Тектонические, Вулканические, Метеоритные, Ледниковые, Провальные, Эоловые, Подпрудные, Органогенные.

**2. Выберите верный ответ. Самые глубокие озёра имеют происхождение:**

- а) тектоническое;**
- б) карстовое;**
- в) моренное;**
- г) вулканическое.**

**• Ответ: А.**

### **3. Существует ли закономерность в размещении озёр?**

- ***Самая главная закономерность*** - большинство озер в России находится в районах древних оледенений. В европейской части России – это так называемые «балтийские поозерья» Карельский перешеек и Кольский полуостров.
- ***Вторая закономерность*** - зависимость размещения озер от климата. Большинство озер находится в условиях достаточного или избыточного увлажнения.
- ***Третья закономерность*** – зависимость размещения озер от тектонических процессов. Но тектонические озера – самые крупные (если они находятся в грабенах, такие как Ладожское, Онежское) или самые глубокие (если находятся в разломах и трещинах, такое как Байкал).
- ***Четвертая закономерность*** - приуроченность к речным долинам и водосборам. И не только озера гидрогенного происхождения (например старицы) но и озерно-речные системы

## 4. Почему происходит образование болот? Какова роль болот в природе?

- Болота формируются при зарастании водоемов или при заболачивании местности.
- Основной путь образования болот – заболачивание, которое начинается с появления периодического, а затем постоянного переувлажнения грунтов. Этому способствует климат. Избыток влаги из-за обилия осадков или слабого испарения, приводят к высокому уровню грунтовых вод.
- Также, если грунт это плохо проницаемые породы или «вечная мерзлота» - все это способствует образованию болот. Рельеф – плоские участки при неглубоком дренаже или понижения с замедленным стоком.
- Болото – это среда обитания некоторых животных и растений. Если убрать болота, то эти животные и растения просто погибнут. Также болото – источник торфа. Торф очень полезен тем, что хорошо горит, и может быть использован как топливо.

# 5. Какие подземные воды самые ценные?

- Наиболее ценными считаются самые глубокие и малодоступные подземные воды – артезианские.

## 6. В каких районах страны сосредоточены ледники? Что влияет на их образование?

- Ледники в России сосредоточены в районах крайнего севера и арктических островах (главные районы оледенения сосредоточены в западной (приатлантической) части Арктики (ледники Новой Земли, Северной Земли, Земли Франца Иосифа), к востоку размеры оледенения убывают.), а также в горных районах (горные ледники расположены на Кавказе (Здесь более двух тысяч ледников в совокупности дают свыше 1400 кв. км площади оледенения), Камчатке (875 кв. км), Алтае (907 кв. км), на Урале, в Саянах, Хребте Черского).
- Причина их образования и сохранения именно в арктических и некоторых горных районах, в том что именно в Арктике и горах, твердых атмосферных осадков зимой отлаживается больше, чем таивает и испаряется летом.



# §29 Водные дороги и перекрестки





**Долгое время реки были единственным средством для передвижения.**

# Почему люди издавна селились на берегах ?

- Реки содержат все, что необходимо, – свежую питьевую воду для нас и наших домашних животных, воду для орошения зерновых культур, а также дополнительный источник питания – рыбу.
- Реки также являются природными транспортными путями, позволяющими развивать торговлю.
- Сейчас реки – это транспортные магистрали, места отдыха, источник воды, электр



# Значение рек в жизни общества.

До XVIII в. реки использовались только для судоходства.

При Петре I началось строительство каналов.

В начале XX в. появилась гидро-электро-энергетика. А к середине XX в. речные бассейны России объединились в Единую глубоководную систему.



• ***Каналы:***

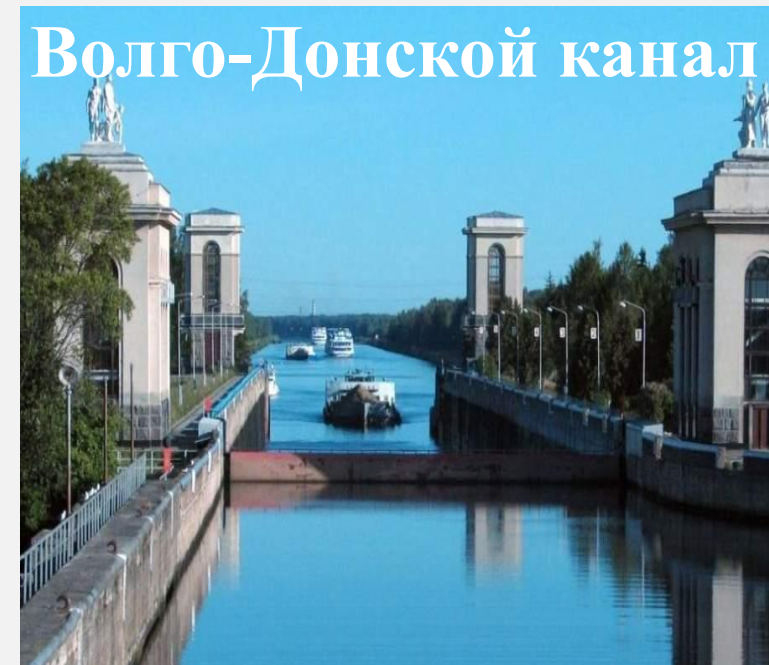
- Волго-Балтийский, Беломорско-Балтийский, Волго-Донской, им. Москвы.

• ***Крупнейшие водохранилища:***

- Горьковское, Куйбышевское, Волгоградское, Цимлянское, Братское, Иркутское, Рыбинское.

• ***Крупнейшие ГЭС:***

- Саяно-Шушенская, Красноярская, Братская, Усть-Илимская.





***Судоходный шлюз*** — гидротехническое сооружение на водных путях для обеспечения перехода судов из одного водного бассейна в другой с различными уровнями воды в них.

# • ***Водный транспорт***

- является одним из старейших. Издавна люди селились вдоль рек и побережий морей и озер. Водные пути связывали народы и цивилизации, по ним проходило освоение новых земель. По мере совершенствования транспортных средств увеличивались расстояния, на которые перемещались люди по воде.
- Преимущества водного транспорта в том, что для него не требуется строительства транспортных путей и он потребляет мало топлива, поэтому себестоимость перевозок невелика. Однако по скорости он значительно уступает другим видам, а в условиях нашей страны большая часть рек и акваторий портов зимой замерзает.
- В его состав входят морской и речной транспорт.



# Водный транспорт Речной



- ***Концентрируется на крупных реках России: Волга (главная), Обь, Енисей, Лена, Амур и др.***
- ***Основная составляющая транспорта – это перевозка минеральных и строительных материалов; а так же соединяют внутренние районы страны и внешние границы.***
- ***Перевозка пассажиров практически равна нулю.***



# Водный транспорт Морской



- Важность морского транспорта для России определяется её положением на берегах трёх океанов и протяжённостью морской границы *42 тысячи километров.*

## ***Основные порты:***

- на Чёрном море — Новороссийск, Туапсе;
- на Азовском море — Таганрог;
- на Балтийском — Санкт-Петербург Калининград, Балтийск, Выборг;
- на Баренцевом — Мурманск;
- на Белом — Архангельск;
- на Японском — Ванино, Владивосток, Находка, Порт Восточный.

# Северный морской путь

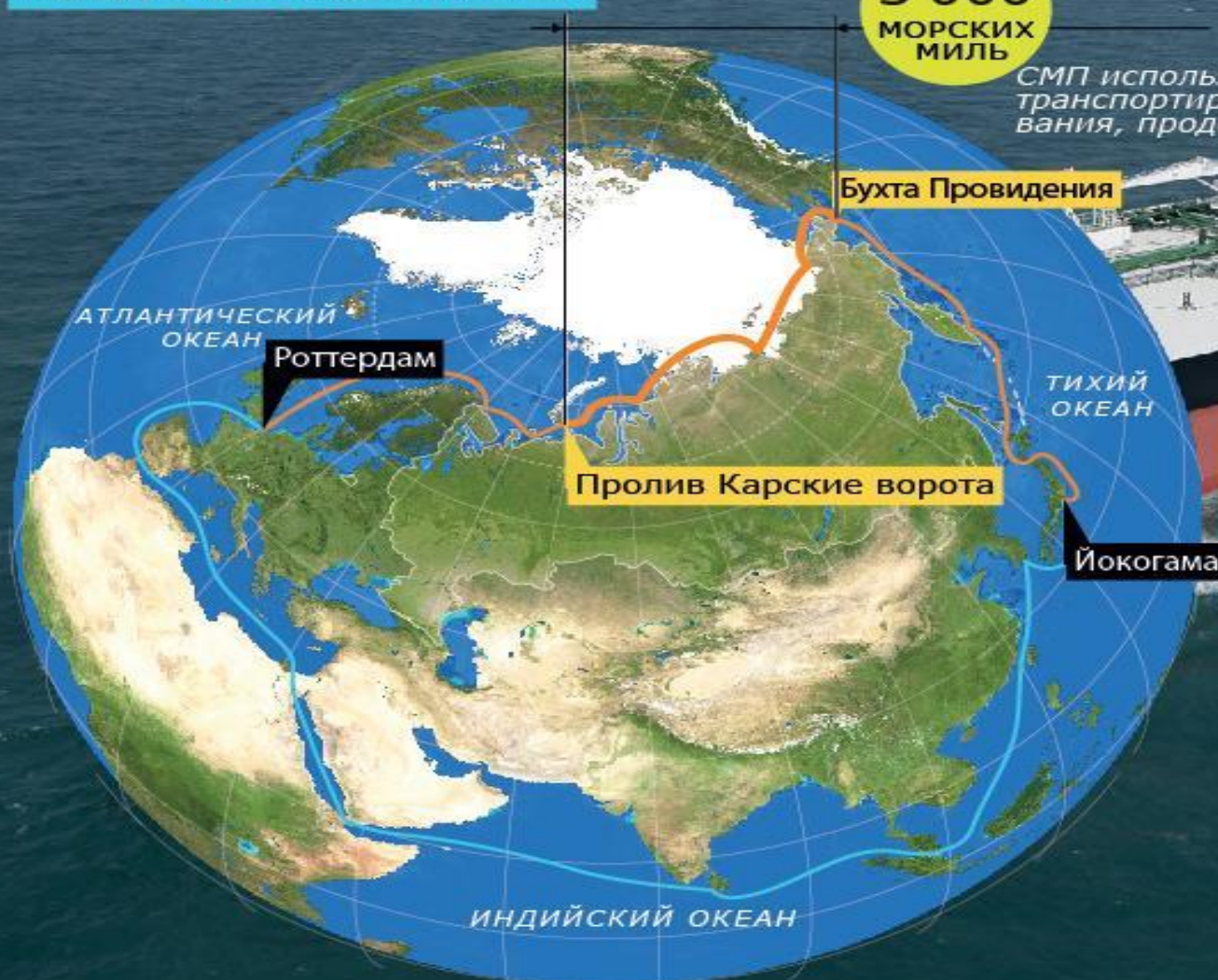
СМП – главная судоходная магистраль Арктики, проходящая вдоль северных берегов РФ, соединяющая европейские и дальневосточные порты

## Граница СМП

Начальная/конечная точка условного маршрута

## Маршрут через СМП

## Маршрут через Индийский океан



3 000  
МОРСКИХ  
МИЛЬ

СМП используется, в основном, для транспортировки топлива, оборудования, продовольствия и леса

Бухта Провидения

Роттердам

Пролив Карские ворота

Йокогама

## Планы развития СМП

ОБЪЕМ ПЕРЕВОЗОК, МЛН ТОНН

\* Предварительный прогноз

5  
2012 год\*

64  
2020 год\*



## Основные плюсы

1

Снижение стоимости груза из-за уменьшения расстояния и времени пути:

РАССТОЯНИЕ (В МОРСКИХ МИЛЯХ) / ВРЕМЯ (В СУТКАХ)

7 300 / 20

11 200 / 33

2

Отсутствие угрозы морского пиратства

## Основные минусы

1

Необходимость в сопровождении ледокола

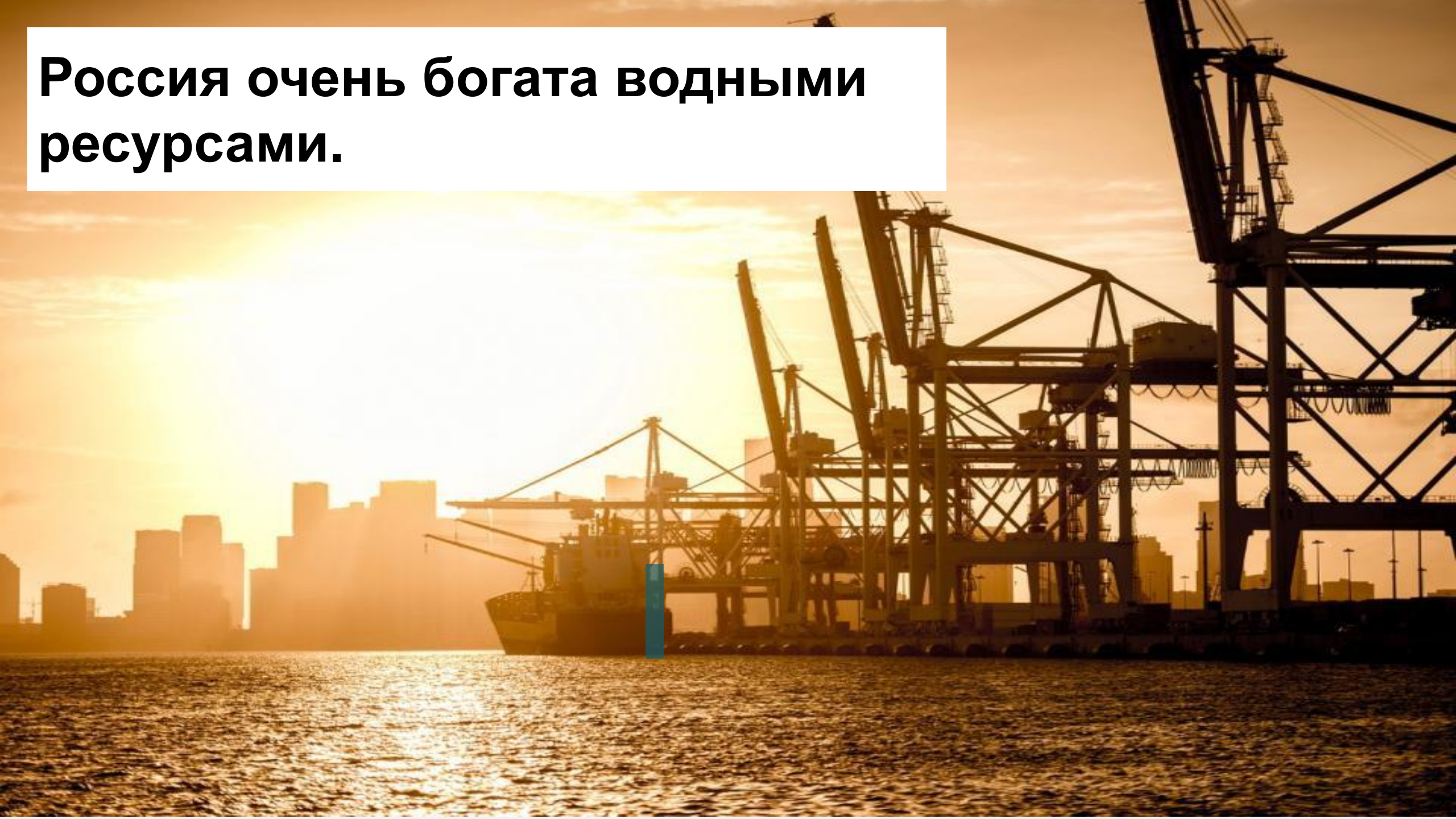
2

Необходимость подготовки экипажа для работы в Арктике

3

Короткий навигационный период: 2-4 месяца в год

**Россия очень богата водными ресурсами.**



# Экологическая проблема

**В последнее время обострилась экологическая проблема, в частности загрязнение водных путей. Для решения этого необходимо ставить очистительные фильтры, но и люди должны следить за собой и не выкидывать мусор в воду.**





• **Дискуссия: строительство каналов, ГЭС, водохранилищ — хорошо это или плохо?**

**Ответ обоснуйте.**

• **Что такое экологическое равновесие?**

# Итог :

1. Вода – неотъемлемая часть в жизни человека.
2. Она кормит, поит, помогает передвигаться и вести торговлю, даёт электричество.
3. Но не нужно забывать о чистоте водных дорог.



- Д/з: § 29

*уметь показывать упоминаемые в параграфе географические объекты на карте.*