



# Кавказские языки

*Группа ЗПА, 2017/18 г.*



# ***Классификация кавказских языков***

## ***Картвельская группа***

- Грузинский
- Мегрельский
- Лазский
- Сванский

## ***Абхазско- адыгская группа***

- Абхазский
- Абазинский
- Адыгейский
- Кабардинский
- Убыхский

## ***Нахско-дагестанская группа***

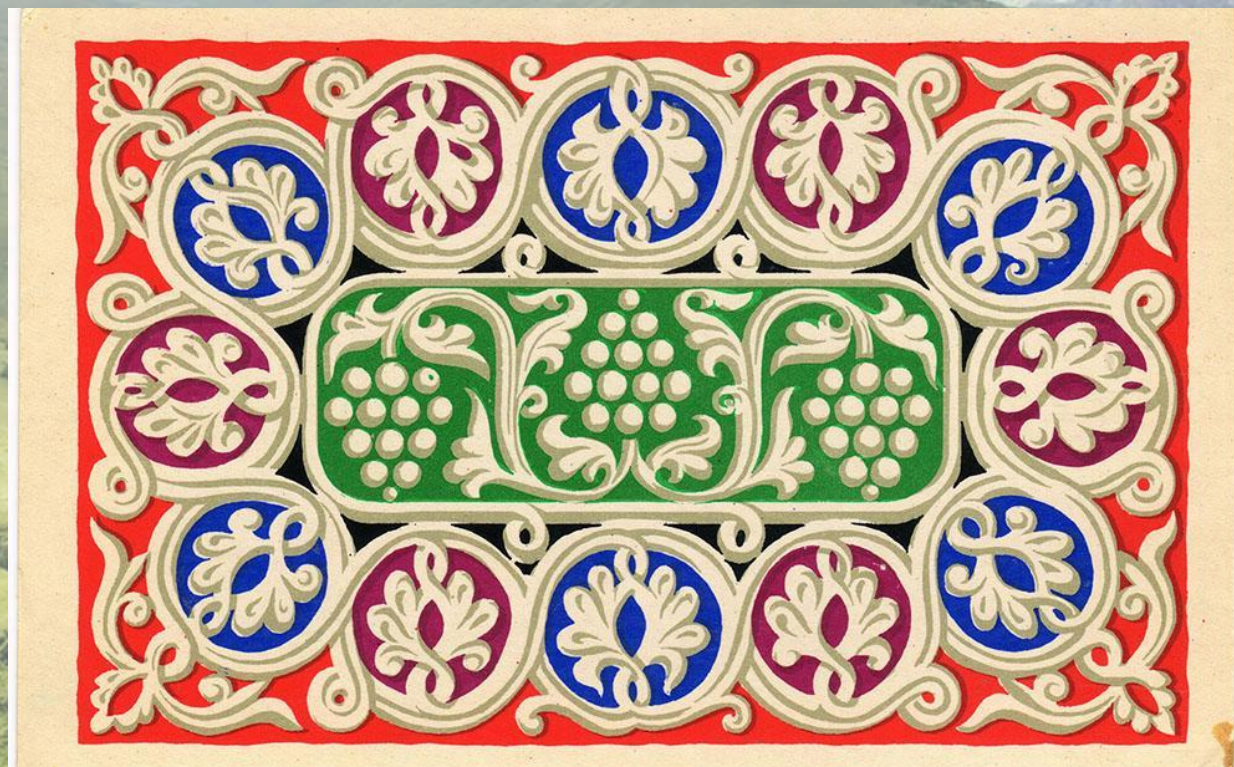
- Аварский
- Андийский
- Лакский
- Даргинский
- Лезгинский
- Табасаранский
- Арчинский
- Чеченский
- Ингушский
- Бацбийский







# Грузинский язык





# Грузинский алфавит:

ა – ан [а]	ბ – к'ан [к']	გ – т'ар [т']	დ – дзил [дз]
ე – бан [б]	ვ – лас [л]	ზ – ун [у]	თ – ц'ил [ц']
ი – ган [г]	პ – ман [м]	ყ – пар [п]	ჩ – ч'ар [ч']
ო – дон [д]	რ – нар [н]	ს – кан [к]	ხ – хан [х]
კ – эн [э]	ლ – он [о]	მ – г'ан [г']	ნ – јан [ј]
ე – вин [в]	პ – п'ар [п']	ც – к'ар [к']	ო – һазэ [һ]
ვ – зэн [з]	ჭ – жан [ж]	ც – шин [ш]	
თ – тан [т]	ც – раэ [р]	ც – чин [ч]	
ი – ин [и]	ც – сан [с]	ც – цан [ц]	





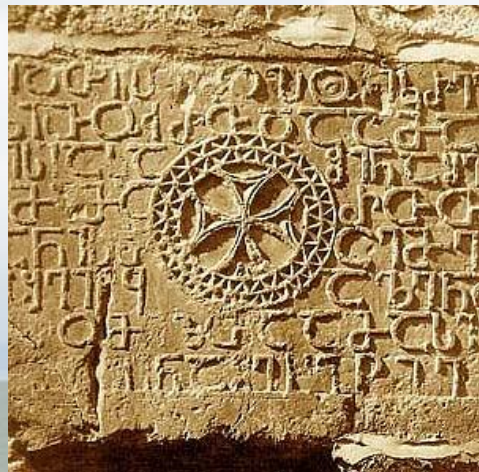




### „პატრიარქის სწავლება“

პატრიარქის სწავლება: სასულიერო განათლების უმაღლესი საფეხი. სასულიერო განათლების მიზანმიმართული პროგრამა, რომელიც მოიცავს სასულიერო განათლების მიზანმიმართულ განათლებას, რომელიც მოიცავს სასულიერო განათლების მიზანმიმართულ განათლებას, რომელიც მოიცავს სასულიერო განათლების მიზანმიმართულ განათლებას.

სწავლების მიზანმიმართული პროგრამა, რომელიც მოიცავს სასულიერო განათლების მიზანმიმართულ განათლებას, რომელიც მოიცავს სასულიერო განათლების მიზანმიმართულ განათლებას, რომელიც მოიცავს სასულიერო განათლების მიზანმიმართულ განათლებას.



ქართული კულტურის მემკვიდრეობის დაცვისა და განვითარების ეროვნული აგენცია

ქართული კულტურის მემკვიდრეობის დაცვისა და განვითარების ეროვნული აგენცია

ქართული კულტურის მემკვიდრეობის დაცვისა და განვითარების ეროვნული აგენცია

# ქართული ანბანის სამი სახეობა

ქართული ანბანის სამი სახეობა: ასომთავრული, ნუსხური და მხედრული.

გადაწყობათ, ვითრე!  
 ის პიქტა პო-გოგონიბნი.  
 მნი თხერ ნიკიბთსა.  
 ნაქეულ, უქიკეულ სკობს  
 მთვალთვენიკოვ.  
 სკობქნთ ს თუბრეთიკლი.  
 დიქი მარქობმა!  
 ნახვაბქის.



# Имена собственные

• Мгелика 

• Дзаглика 

• Бичико 

• Гогола 

• Важа (Важа  
Пшавела) 

• Мзека 

• Цира









# Клички животных

Шаги



Пакизо



Чито



Джага



Татучи



Гамэ





# Географические объекты

• Аджария



• Тбилиси (груз. თბილისი)



• Кахетия



• Абхазия





# Грузинский народ





# Союзничество Грузии и России



Герб  
титулярного  
грузинского  
царства в  
составе  
Российской  
империи



Закавказье в 1882  
году



# Византийско-грузинская война





# Флаг и герб современной Грузии





# *Религии Грузии*

**Алаверди — кафедральный собор первой четверти XI века (собор Святого Георгия) и монастырский комплекс в Ахметском муниципалитете Кахетии**



**Гергетская церковь святой Троицы**



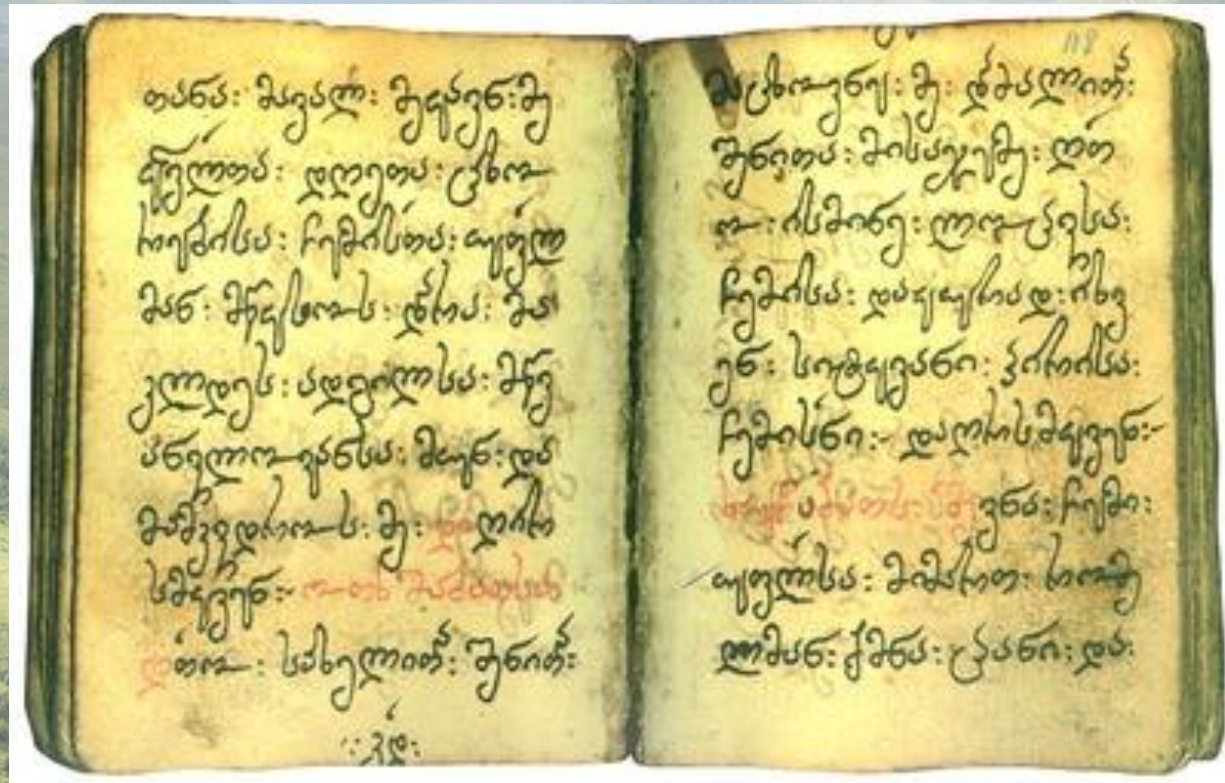




**Джума, мечеть в Тбилиси – место примирения и любви**



# Грузинская литература

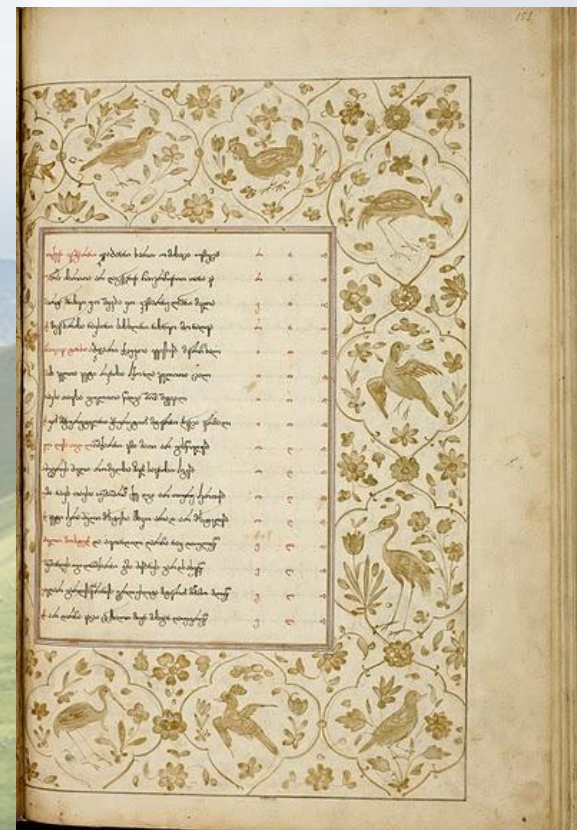
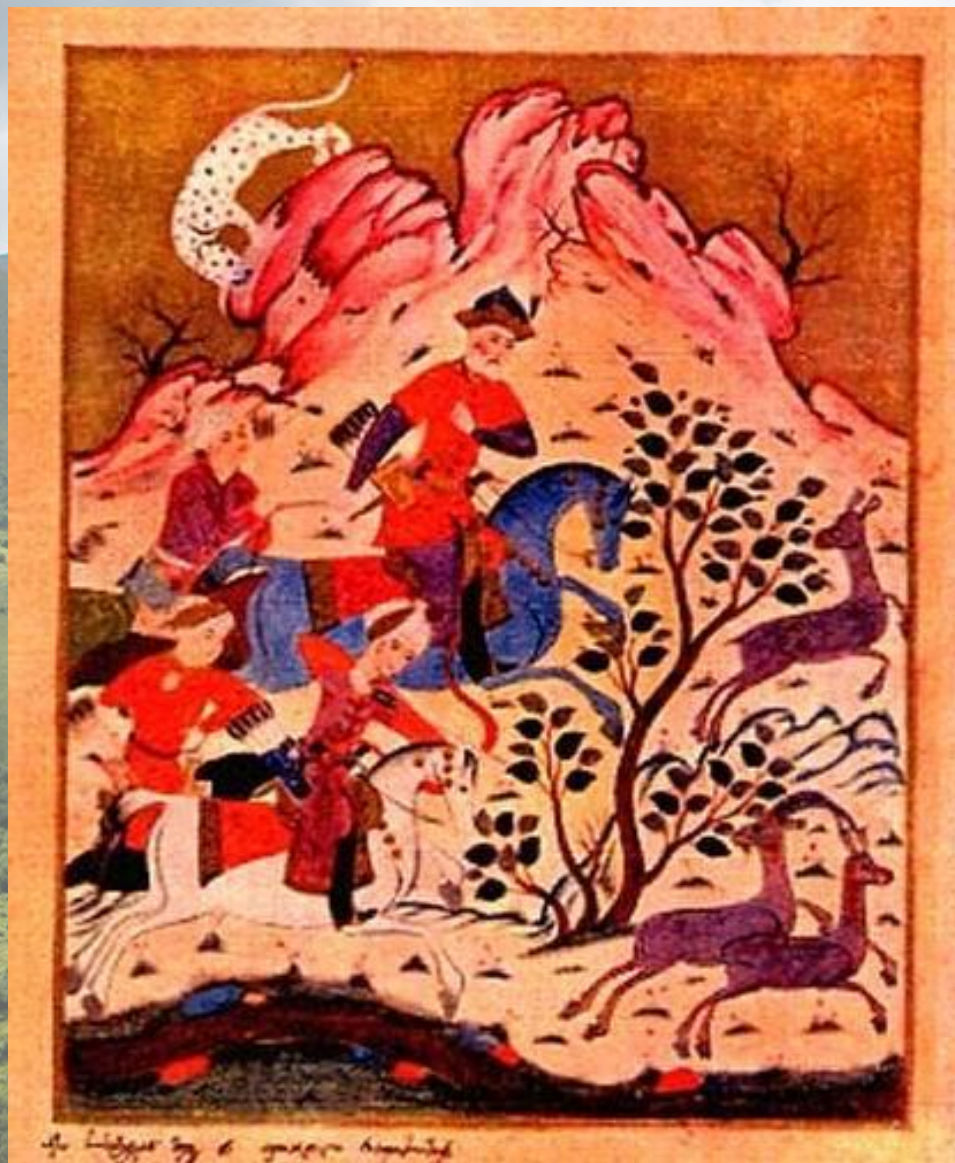






**«Мученичество святой царицы  
Шушаник»  
Автор: Яков Цуртавели**

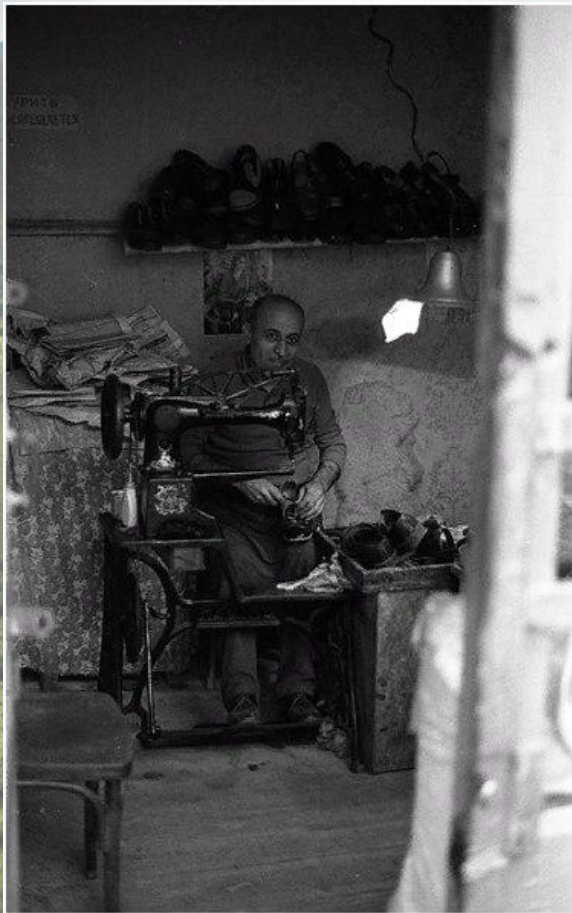




**«Витязь в тигровой  
шкуре»  
Автор: Шота Руставели**



# Ремёсла Грузии





# *Повседневная жизнь*






# Грузинская кухня





A wide-angle landscape photograph of a mountain valley. The foreground and middle ground are dominated by rolling green hills and valleys, some with patches of darker green vegetation. A dirt road or path winds through the valley on the right side. In the background, more mountain ranges are visible under a sky filled with soft, white clouds. The overall scene is bright and natural.

**Спасибо  
за внимание!**