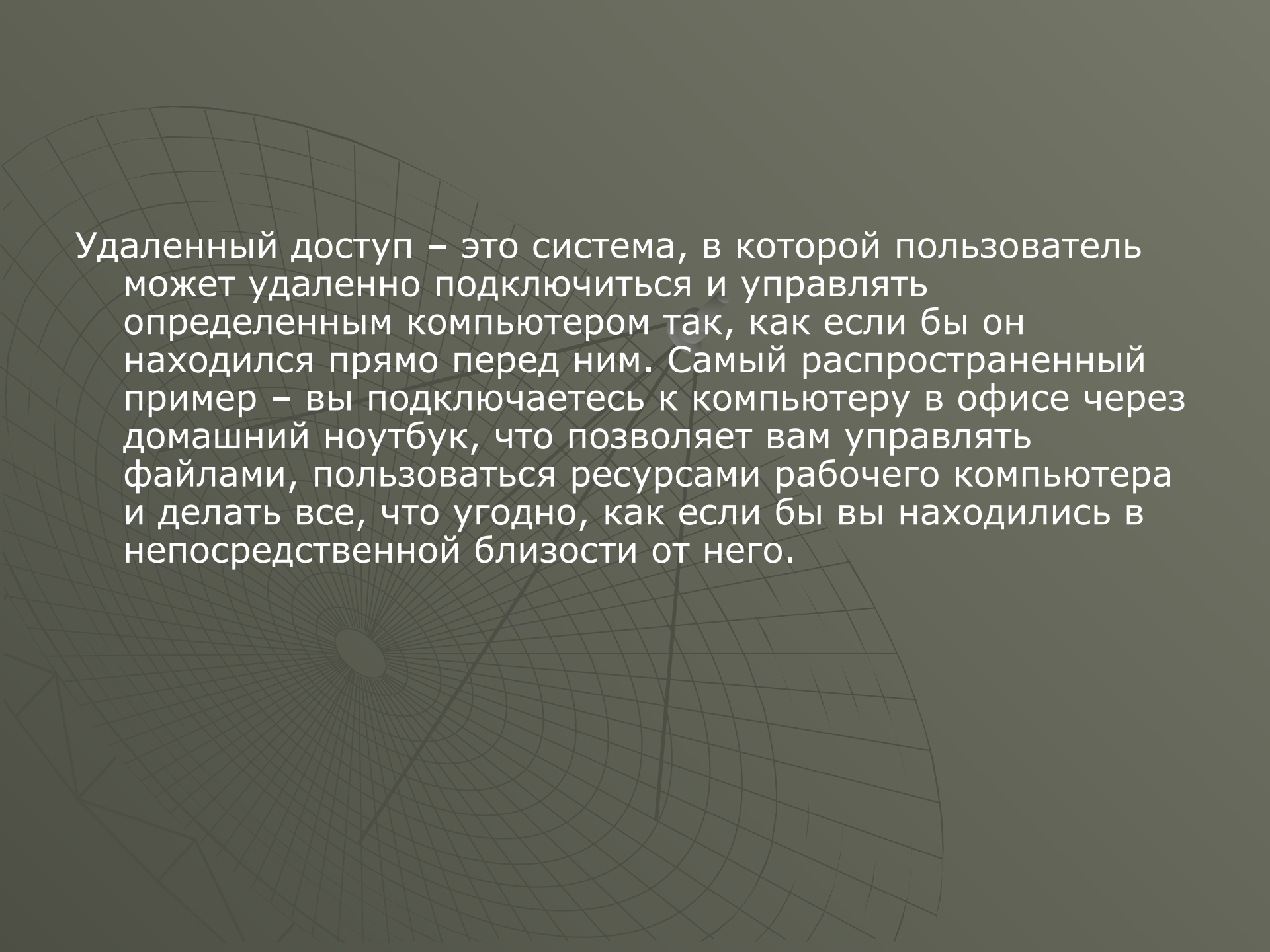


Использование программ в
режиме удаленного
пользования.

Использование
электронной почты



Удаленный доступ – это система, в которой пользователь может удаленно подключиться и управлять определенным компьютером так, как если бы он находился прямо перед ним. Самый распространенный пример – вы подключаетесь к компьютеру в офисе через домашний ноутбук, что позволяет вам управлять файлами, пользоваться ресурсами рабочего компьютера и делать все, что угодно, как если бы вы находились в непосредственной близости от него.

Преимущества:

- ◆ Безопасность – вся ваша важная информация, в том числе файлы и документы, будет храниться в самых безопасных для этого местах – дата-центрах, где практически нулевая вероятность их кражи или утери. Соединение с удаленным сервером устанавливается со сложными системами шифрования, которые нивелируют риск атаки и других возможностей утери данных, распространенных в стандартных компьютерных сетях.
- ◆ Гибкость – главная задача систем удаленного доступа – возможность работникам исполнять свои функции буквально откуда угодно в любое время. Все, что нужно – это компьютер и безопасное интернет-соединение.
- ◆ Экономия – часто использование системы удаленного доступа позволяет отказаться от трат на многочисленные копии одинакового программного обеспечения, поскольку это ПО можно использовать на единственном компьютере. Кроме того, компьютеры, используемые для получения доступа к целевой машине, не обязательно должны быть самыми мощными, и, следовательно, дорогими.

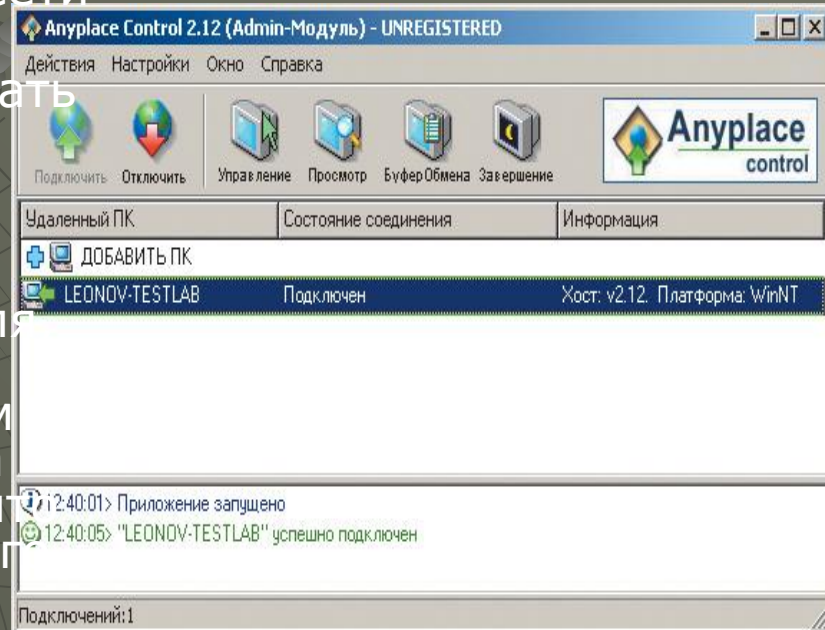
Недостатки:

- ◆ Простой – если ваш дата-центр не может обеспечить идеальную бесперебойную работу соединения, то велик риск простоя. А поскольку речь идет о перебоях системы удаленного доступа, вся ваша система будет недоступна, пока не будет восстановлена работоспособность соединения.
- ◆ Зависимость от сетевого соединения – подобно предыдущему пункту, здесь система будет работать отлично, пока удаленные компьютеры обладают стабильным и быстрым интернет-соединением. При его потере система становится недоступна для этих компьютеров.
- ◆ Снижение производительности – в зависимости от мощности целевого компьютера и количества подключенных компьютеров возможно снижение производительности и взаимные помехи.
- ◆ Знания – администратор системы удаленного доступа должен обладать хорошим знанием темы и быть на связи на случай, если появятся проблемы в течение обычного рабочего дня. Без необходимой помощи в случае отказа системы последствия могут быть удручающими.

Anyplace Control 2.11

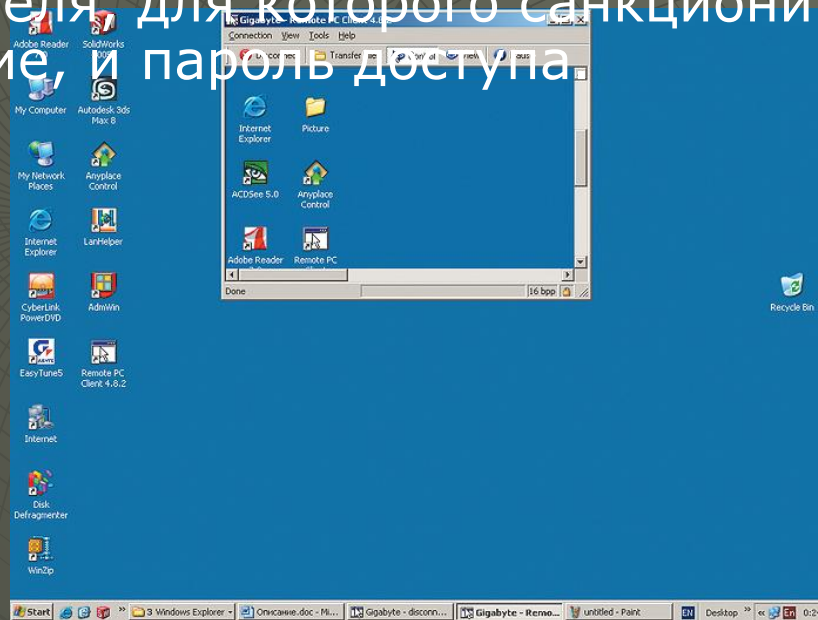
- ◆ Данная утилита — одна из немногих, которая поддерживает русскоязычный интерфейс. Из ее недостатков отметим необходимость установки клиентской части программы на управляемом по сети ПК.

- ◆ Anyplace Control 2.11 позволяет работать в двух режимах: просмотра и управления. В режиме просмотра имеется возможность отображать на экране рабочий стол удаленного ПК и наблюдать за действиями пользователя, а в режиме управления — полностью перехватывать управление удаленным ПК. Интересной особенностью режима удаленного управления является то, что работа самого пользователя удаленного ПК при этом не блокируется.



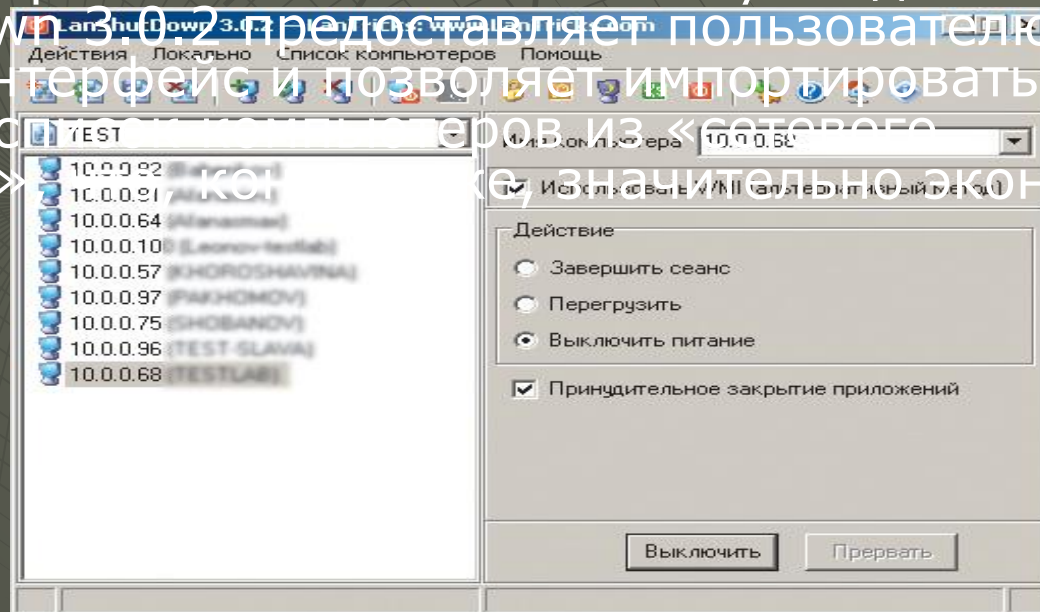
Access Remote PC 4.8.2

- ◆ Access Remote PC 4.8.2 позволяет перехватить рабочий стол и получить полный доступ к любому ПК, где установлена серверная часть данной программы, с любого другого компьютера (рис. 3). Отметим, что на управляемом ПК устанавливается серверная часть программы, а на компьютере, с которого производится управление, — клиентская часть. При установке серверной части программы на компьютерах, подлежащих удаленному управлению, задаются имя пользователя, для которого санкционировано удаленное управление, и пароль доступа.



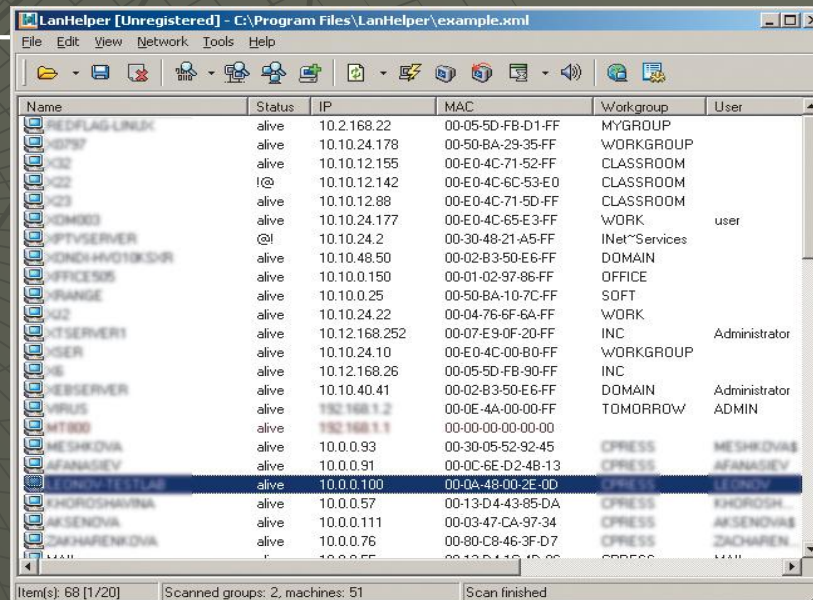
LanShutDown 3.0.2

- Небольшая русскоязычная утилита LanShutDown 3.0.2 (рис. 4) предназначена для выключения и/или перегрузки компьютеров как по сети, так и локально. Дополнительно можно написать сообщение, которое будет показано перед выключением. Для выключения удаленного компьютера абсолютно необходимо иметь права администратора. Собственно говоря, возможности утилиты LanShutDown 3.0.2 мало чем отличаются от возможностей консольной команды Shutdown, поэтому функции можно реализовать в простом bat- или cmd-файле, который пишется за пять минут. Однако утилита LanShutDown 3.0.2 предоставляет пользователю удобный интерфейс и позволяет импортировать и сохранять списки компьютеров из «сетевой среды», что значительно экономит время.



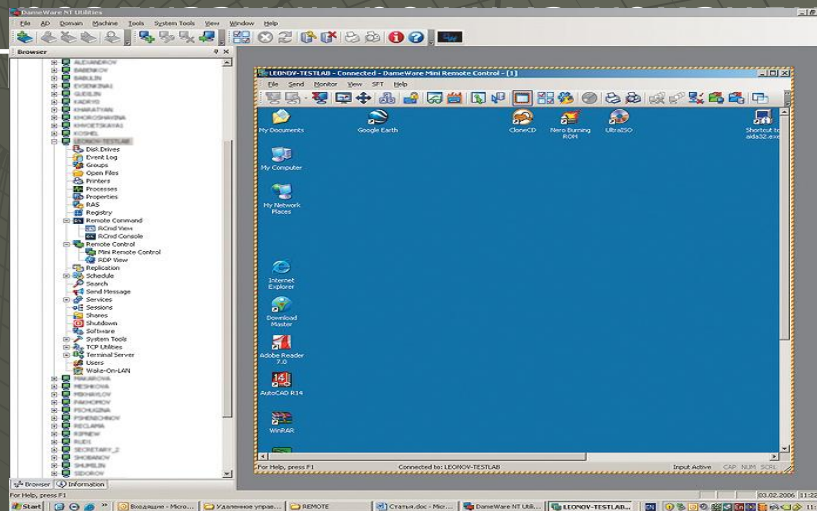
LanHelper 1.48

- ◆ LanHelper — еще одна небольшая утилита, позволяющая автоматизировать процесс управления локальной сетью. С помощью этой утилиты можно производить удаленное выключение или перезагрузку компьютеров сети, причем одновременно нескольких ПК. На удаленных ПК можно запускать приложения (если приложения поддерживают запуск из командной строки), и к тому же поддерживается одновременный запуск одинаковых приложений на группах



DameWare NT Utilities 5.0.0.3

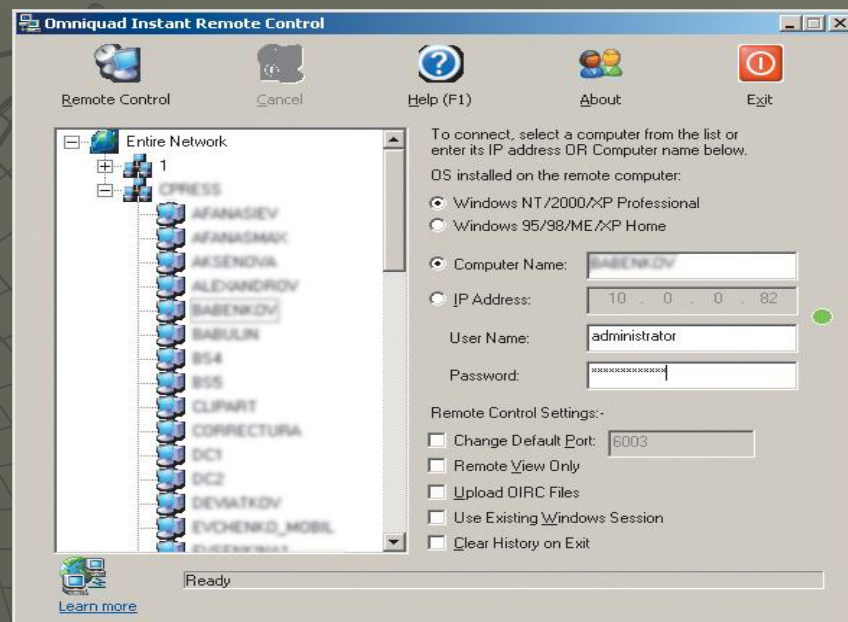
- Программный пакет DameWare NT Utilities 5.0.0.3 представляет собой мощную систему удаленного администрирования локальной сети. Пакет основан на комплексе утилит Microsoft Windows NT administration utilities, объединенных очень удобным единым интерфейсом. Большинство входящих в пакет утилит из набора Microsoft Windows NT administration utilities обладают расширенными возможностями, а кроме того, есть ряд утилит, не имеющих аналогов в указанном наборе. В частности, в пакет входит утилита DameWare Mini Remote Control, которая позволяет полностью контролировать рабочий стол удаленного ПК, а также утилита для удаленного



Omniquad Instant Remote Control

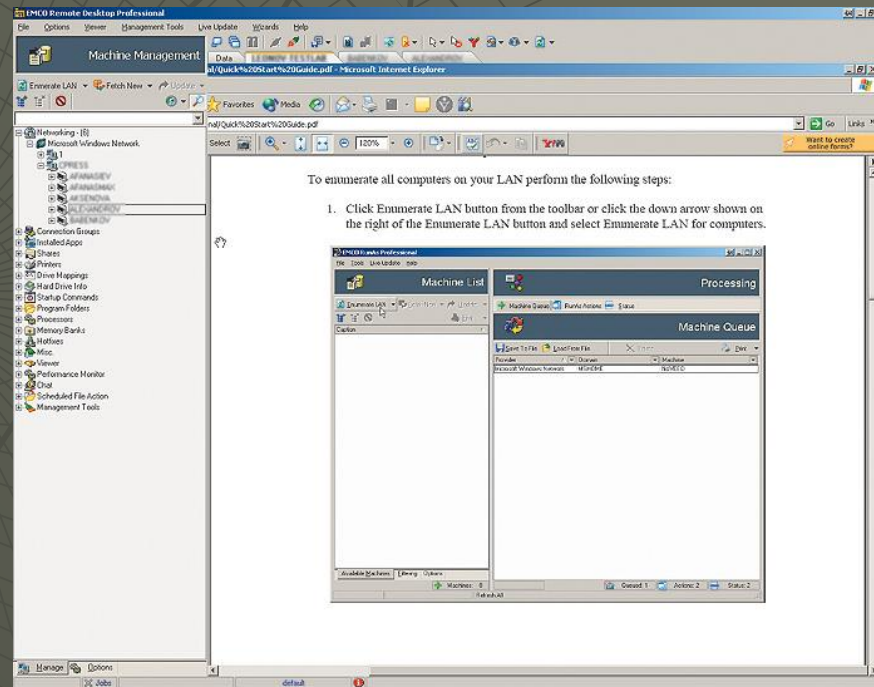
2.2.9

- ◆ Данная утилита позволяет через рабочий стол получить полный контроль над удаленным ПК. К ее достоинствам можно отнести то, что данная программа не требует установки клиентской части на управляемом ПК. Пользователь управляемого с помощью данной программы ПК не получает никакого уведомления и не имеет возможности узнать, что управление его компьютером перехвачено, что позволяет использовать эту утилиту для скрытого наблюдения за действиями пользователей.



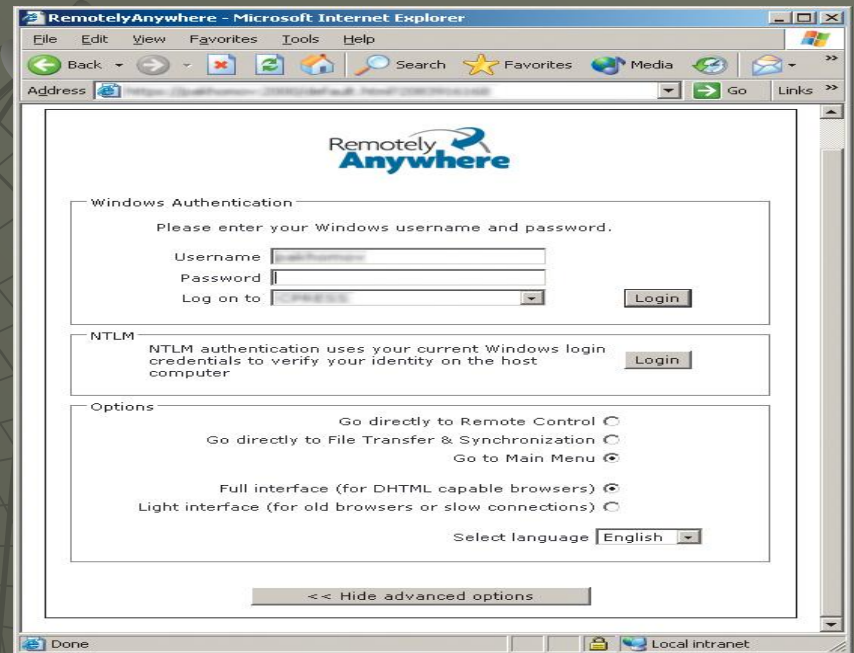
EMCO Remote Desktop Professional 4.0

- По спектру функциональных возможностей этот продукт (рис. 11) можно сравнить разве что с пакетом DameWare NT Utilities 5.0.0.3. Пакет EMCO Remote Desktop Professional представляет собой набор функциональных инструментов для реализации удаленного управления локальной сетью и мониторинга ее состояния.



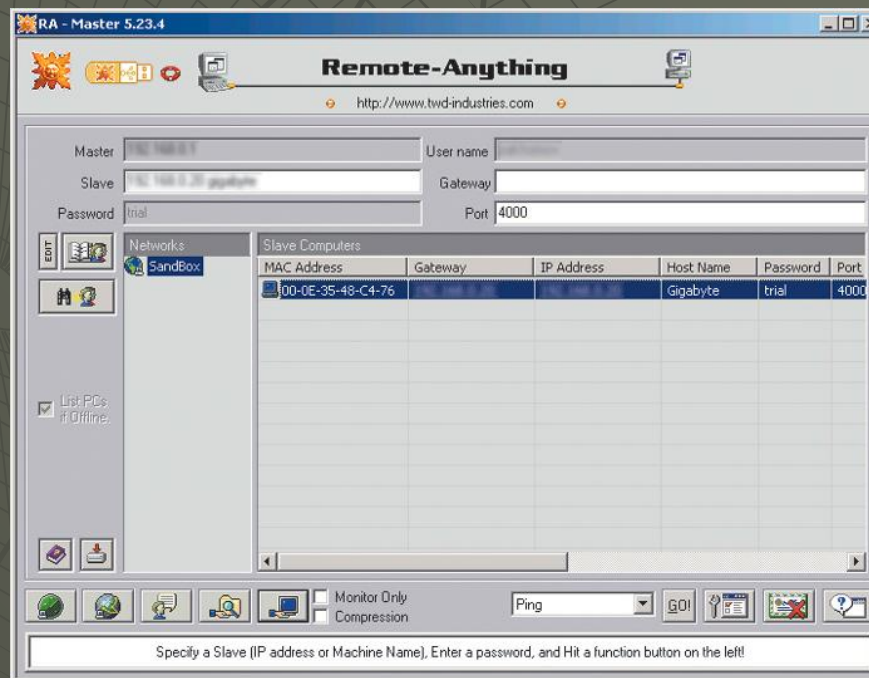
RemotelyAnywhere 6.20

- ◆ Данный программный пакет служит для удаленного управления компьютерами по локальной сети или через Интернет и позволяет получить полный и при этом защищенный доступ к рабочему столу удаленного ПК. Собственно говоря, с помощью RemotelyAnywhere можно производить любые действия на удаленном ПК — запускать и закрывать приложения, перезагружать компьютер, добавлять и удалять пользователей, изменять права доступа, работать с файловой системой и получать доступ к процессам, сервисам, реестру и системной информации. Получив контроль над рабочим столом удаленного ПК, можно работать с ним так же, как с локальным ПК.



TWD Remote Anything RA

- ◆ TWD Remote Anything (RA) (рис. 14) предназначается для удаленного администрирования компьютеров через локальную сеть или Интернет. Утилита состоит из двух частей — клиента (Slave) и сервера (Master). Эти части компактны: размер Master — 285 Кбайт, а Slave — 87 Кбайт.



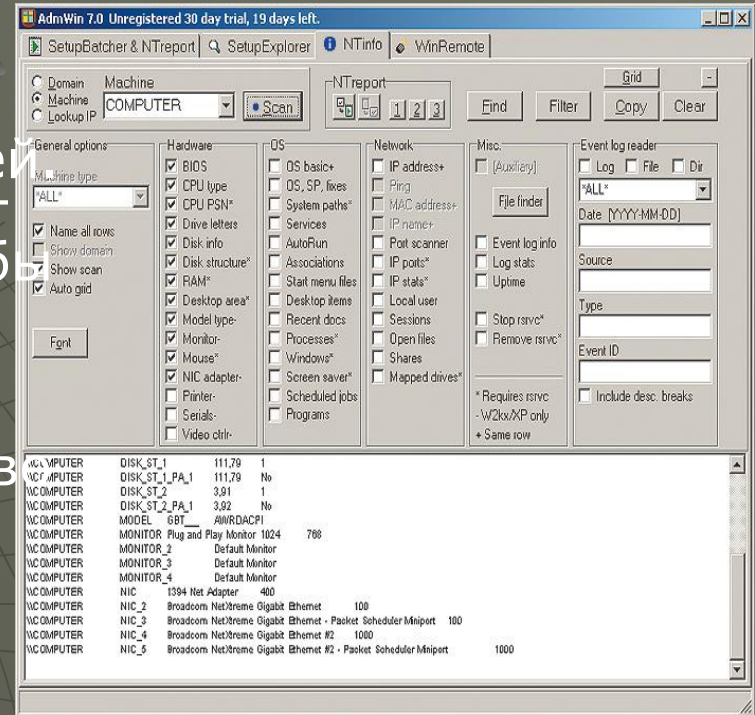
Spytech SpyAnywhere 3.04

- ◆ Еще одна утилита, позволяющая в какой-то степени реализовать удаленное управление ПК, — это SpyAnywhere 3.04 . Сразу отметим, что в данном случае речь не идет о полном управлении в режиме реального времени, поскольку пользователь не получает полный доступ к рабочему столу удаленного ПК.



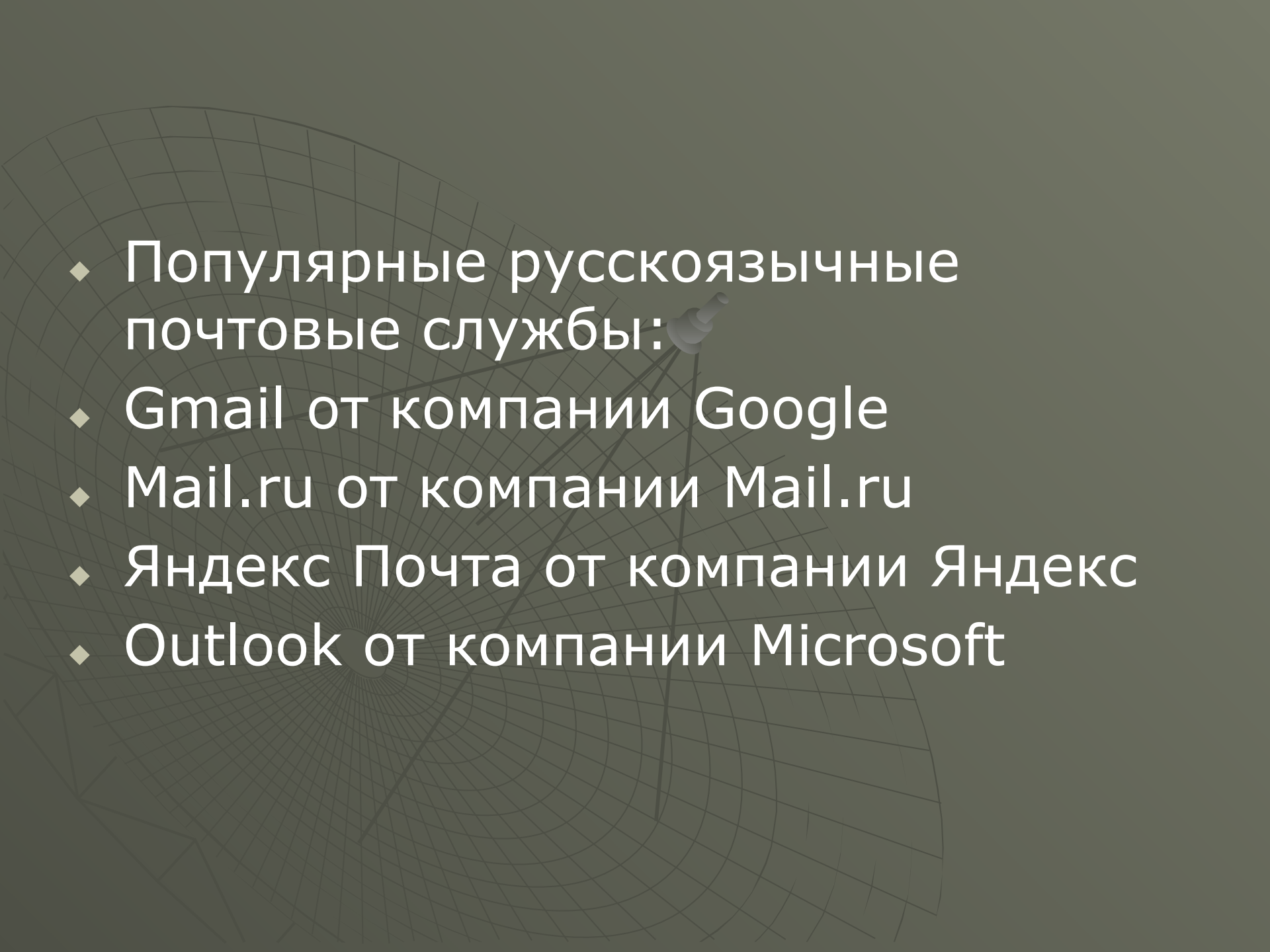
AdmWin 7.0

На первый взгляд эта утилита кажется очень сложной и запутанной, но, к счастью, первое впечатление обманчиво. На самом же деле AdmWin 7.0 — мощное инструментальное средство для администрирования локальных сетей. Конечно, интуитивно понятным этот пакет назвать нельзя. Для того чтобы разобраться с ним, потребуется не один день, но после этого администратор получит действительно очень гибкое средство для удаленного управления локальной сетью. Фактически AdmWin 7.0 предоставляет возможность написания скриптов любого уровня сложности для их выполнения как локально, так и на удаленных ПК.



Электрoнная пoчта

- ◆ **Электрoнная пoчта** — технология и служба по пересылке и получению электронных сообщений (называемых «письма», «электронные письма» или «сообщения») между пользователями компьютерной сети

- 
- ◆ Популярные русскоязычные почтовые службы:
 - ◆ Gmail от компании Google
 - ◆ Mail.ru от компании Mail.ru
 - ◆ Яндекс Почта от компании Яндекс
 - ◆ Outlook от компании Microsoft

- ◆ **Почтовый сервер, сервер электронной почты, или мейл-сервер** — в системе пересылки электронной почты так обычно называют агента пересылки сообщений. Это компьютерная программа, которая передаёт сообщения от одного компьютера к другому. Обычно почтовый сервер работает «за кулисами», а пользователи имеют дело с другой программой — клиентом электронной почты

Самые известные в СНГ почтовые провайдеры:

- ◆ Mail.ru;
- ◆ Gmail;
- ◆ Rambler;
- ◆ Yandex;
- ◆ Ukr.net;
- ◆ Outlook.

Как работает почтовый сервер

- ◆ Разберем, как работает почтовый сервер на простых примерах. Например, отправку электронного письма с Gmail на Mail.ru можно сравнить с отправкой обычного письма из России во Францию.

Плюсы

- ◆ **Безопасность.** Почтовые сервера Gmail и Mail.ru — это часть больших веб-проектов, которые помимо почты содержат и другие сервисы: поисковики, соцсети, инструменты для веб-мастеров.

Минусы

- ◆ **Борьба с попаданием в спам.** Спам-фильтры, черные списки, корректная доставляемость — вашему сисадмину придется следить за этим и постоянно настраивать почтовый сервер так, чтобы не пропускать важные письма и блокировать спам. Кроме того, IP-адреса компании будут постоянно попадать в черные списки почтовых клиентов
- ◆ **Постоянная настройка и поддержка вручную**
- ◆ **Отдельный сотрудник или аутсорсер для сопровождения почты.** Администрировать почтовый сервер без специальных знаний практически невозможно.