

ТЕМА 14. МАКРОЭКОНОМИЧЕСКАЯ НЕСТАБИЛЬНОСТЬ: ИНФЛЯЦИЯ И БЕЗРАБОТИЦА

1. Инфляция: виды, определение и измерение (стр. 441-446)
2. Безработица: типы, определение уровня. Закон Оукена (стр. 446-449)
3. Взаимосвязь инфляции и безработицы. Кривая Филлипса (стр. 449-454)

**Инфляция — это
снижение покупательной
способности денежных
знаков или их
обесценивание.**

Виды инфляции:

1. Подавленная
2. Открытая
3. Прогнозируемая
4. Непрогнозируемая
5. Сбалансированная
6. Несбалансированная
7. Умеренная (до 10% в год)
8. Галопирующая (до 200%)
9. Гиперинфляция (свыше 200%)
10. Инфляция спроса
11. Инфляция издержек

**ДЕФЛЯЦИЯ – явление,
противоположное
инфляции, т.е. устойчивая
тенденция к снижению
среднего уровня цен**

УРОВЕНЬ ИНФЛЯЦИИ

(темпы роста цен) – это относительное изменение среднего уровня цен:

$$\pi = \frac{P - P_1}{P_1} * 100\%,$$

где P – средний уровень цен в текущем году,

P_1 – средний уровень цен в прошлом году.

Александровича
Здесь находится
государственный
музей истории
и культуры
Саратовской
области

БЕЗРАБОТНЫЕ – это люди в трудоспособном возрасте, которые не имеют работы, но ищут ее и готовы приступить к ней немедленно.

ЗАНЯТЫЕ – это люди, имеющие работу в течение полного или неполного рабочего времени.

$РС = \text{ЗАНЯТЫЕ} + \text{БЕЗРАБОТНЫЕ}$

ПОЛНАЯ ЗАНЯТОСТЬ

**Это 95% вовлечения в труд
трудоспособного населения.**

**Остальные 5% составляет
естественный уровень
безработицы.**

УРОВЕНЬ БЕЗРАБОТИЦЫ

$$\mu = \frac{U}{L} * 100\%,$$

где U – число безработных, чел.

L – численность рабочей силы,

чел.

ПРИЧИНЫ БЕЗРАБОТИЦЫ:

- потеря работы (увольнение);**
- добровольный уход с работы;**
- первое появление на рынке труда.**

Выделяют следующие виды безработицы:

1. *Добровольная* — связана с нежеланием людей работать (в условиях понижения заработной платы).
2. *Вынужденная (безработица ожидания)* — возникает, когда работник может и хочет работать при данном уровне заработной платы, но не может найти работу.

Разновидности вынужденной безработицы:

1. ЦИКЛИЧЕСКАЯ — вызывается повторяющимися спадами производства в стране или регионе. Представляет собой разницу между уровнем безработицы в текущий момент экономического цикла и естественным уровнем безработицы.

Разновидности вынужденной безработицы:

2. СЕЗОННАЯ — зависит от колебаний в уровне экономической активности в течение года, характерных для некоторых отраслей экономики.

Разновидности вынужденной безработицы:

3. ФРИКЦИОННАЯ – связана с поиском и ожиданием работы. Она имеет относительно кратковременный характер. На ее возникновение влияют две причины:

А) состояние экономической активности трудовых ресурсов;

Б) постоянно меняющиеся производственные условия.

Разновидности вынужденной безработицы:

4. СТРУКТУРНАЯ – связана с технологическими изменениями в производстве, приводящими к сокращению спроса на рабочую силу в определенных отраслях производства. Она имеет вынужденный и долговременный характер.

Разновидности вынужденной безработицы:

5. ТЕХНОЛОГИЧЕСКАЯ —

безработица, связанная с механизацией и автоматизацией производства, в результате которой часть рабочей силы становится излишней либо нуждается в более высоком уровне квалификации.

Разновидности вынужденной безработицы:

- 6. ЗАРЕГИСТРИРОВАННАЯ** — незанятое население, занимающееся поиском работы и официально взятое на учет.
- 7. МАРГИНАЛЬНАЯ** — безработица слабо защищенных слоев населения.

Разновидности вынужденной безработицы:

8. СКРЫТАЯ:

- А) формально занятые, но фактически безработные лица;
- Б) наличие лиц, желающих работать, но не зарегистрированных в качестве безработных.

ЗАКОН ОУКЕНА

Взаимосвязь изменений уровня безработицы с изменениями ВВП: возрастание безработицы на 1% приводит к сокращению ВВП на 2-3%

$$\frac{Y - Y^*}{Y^*} = -\beta(u - u^*)$$

Y – фактический ВВП, Y^* - потенциальный ВВП,
 u – это фактический уровень безработицы,
 u^* - естественный уровень безработицы, поэтому $(u - u^*)$ – уровень циклической безработицы, β -
коэффициент Оукена ($\beta > 0$). Этот коэффициент
показывает, на сколько процентов сокращается
фактический объем выпуска по сравнению с
потенциальным

Знак «минус» перед выражением, стоящим в
правой части уравнения, означает, что зависимость
между фактическим ВВП и уровнем циклической
безработицы обратная (чем выше уровень
безработицы, чем меньше величина фактического
ВВП по сравнению с потенциальным).

Неэкономические последствия безработицы - это психологические, социальные и политические последствия потери работы.

На индивидуальном уровне они выражаются в психологических стрессах, отчаянии, нервным (вплоть до самоубийства) и сердечно-сосудистым заболеваниями, развалу семьи, к преступлениям.

На уровне общества это рост социальной напряженности, вплоть до политических переворотов.

Экономические последствия безработицы :

А) на индивидуальном уровне - это потеря дохода или части дохода , потеря квалификации и поэтому уменьшении шансов найти высокооплачиваемую работу в будущем.

Б) на уровне общества в целом - это недопроизводство ВВП.

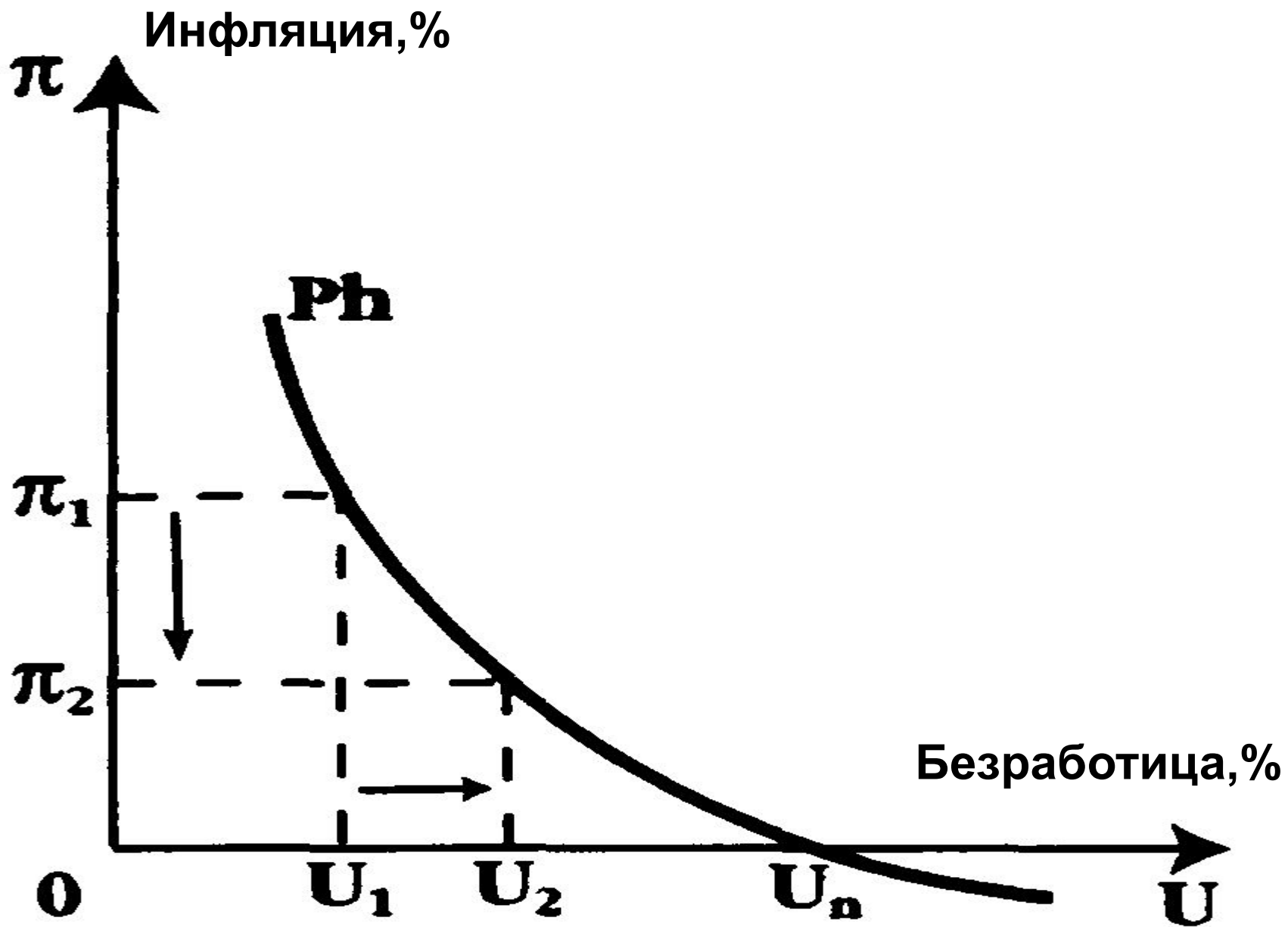
Q. Do you have any other information that you can provide to the jury regarding the defendant's activities on the night of the murder?

A. Yes, I do. I know that the defendant was in the area of the murder on the night of the murder. I know that the defendant was in the area of the murder on the night of the murder. I know that the defendant was in the area of the murder on the night of the murder.

Кривая отражает взаимосвязь уровня инфляции и безработицы.

Построена на данных эмпирических наблюдений, проведенных экономистом А. У. Филлипсом (1914–1975).

Наблюдения проводились в Великобритании и охватывали период 1830–1950 г. Они показали, что повышение уровня инфляции сопровождалось снижением безработицы и наоборот.



Высокая безработица вынуждает работающих по найму соглашаться на меньшую заработную плату. Это в свою очередь вызывает замедление роста цен.

В то же время, если положение на рынке труда хорошее и уровень безработицы низкий, то наемным работникам легче выторговать себе такое повышение заработной платы, которое опережает рост производительности труда и тем самым поднимает цены.

Таким образом, низкая безработица вызывает тенденцию к более высокой инфляции, в то время как высокая безработица сопровождается низкой инфляцией.