

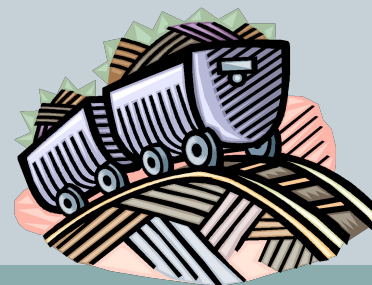
ХОЗЯЙСТВЕННАЯ ДЕЯТЕЛЬНОСТЬ ЛЮДЕЙ



ХОЗЯЙСТВО



- ПРОИЗВОДСТВО ЛЮДЬМИ
ВСЕГО НЕОБХОДИМОГО ДЛЯ
СВОЕГО
ЖИЗНЕОБЕСПЕЧЕНИЯ И
УЛУЧШЕНИЯ УСЛОВИЙ
СУЩЕСТВОВАНИЯ.



ХОЗЯЙСТВО

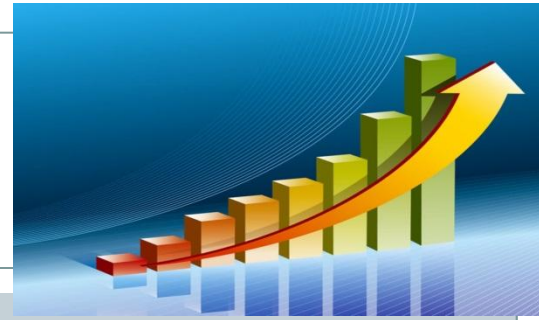


СЕЛЬСКОЕ ХОЗЯЙСТВО

ПРОМЫШЛЕННОСТЬ

СФЕРА УСЛУГ

Экономика



Экономика (от греч. *éikos* — дом, хозяйство и *nomos* — правило, закон; в совокупности — правила ведения хозяйства) —

- ❑ 1) совокупность общественных отношений в сфере производства, обмена и распределения продукции;
- ❑ 2) народное хозяйство данной страны или его часть, включающая определённые отрасли и виды производства.

Индустрия



- **Промышленность (индустрия)** — важнейшая отрасль экономики, создающая орудия труда и большую часть предметов потребления и оказывающая воздействие на уровень экономического развития общества.

Состоит из двух больших групп отраслей — добывающей и обрабатывающей.



- **Сельское хозяйство** — одна из главных отраслей экономики. Занимается возделыванием сельскохозяйственных культур и разведением животных в целях получения продовольственного сырья для промышленности и пищевых продуктов для населения.

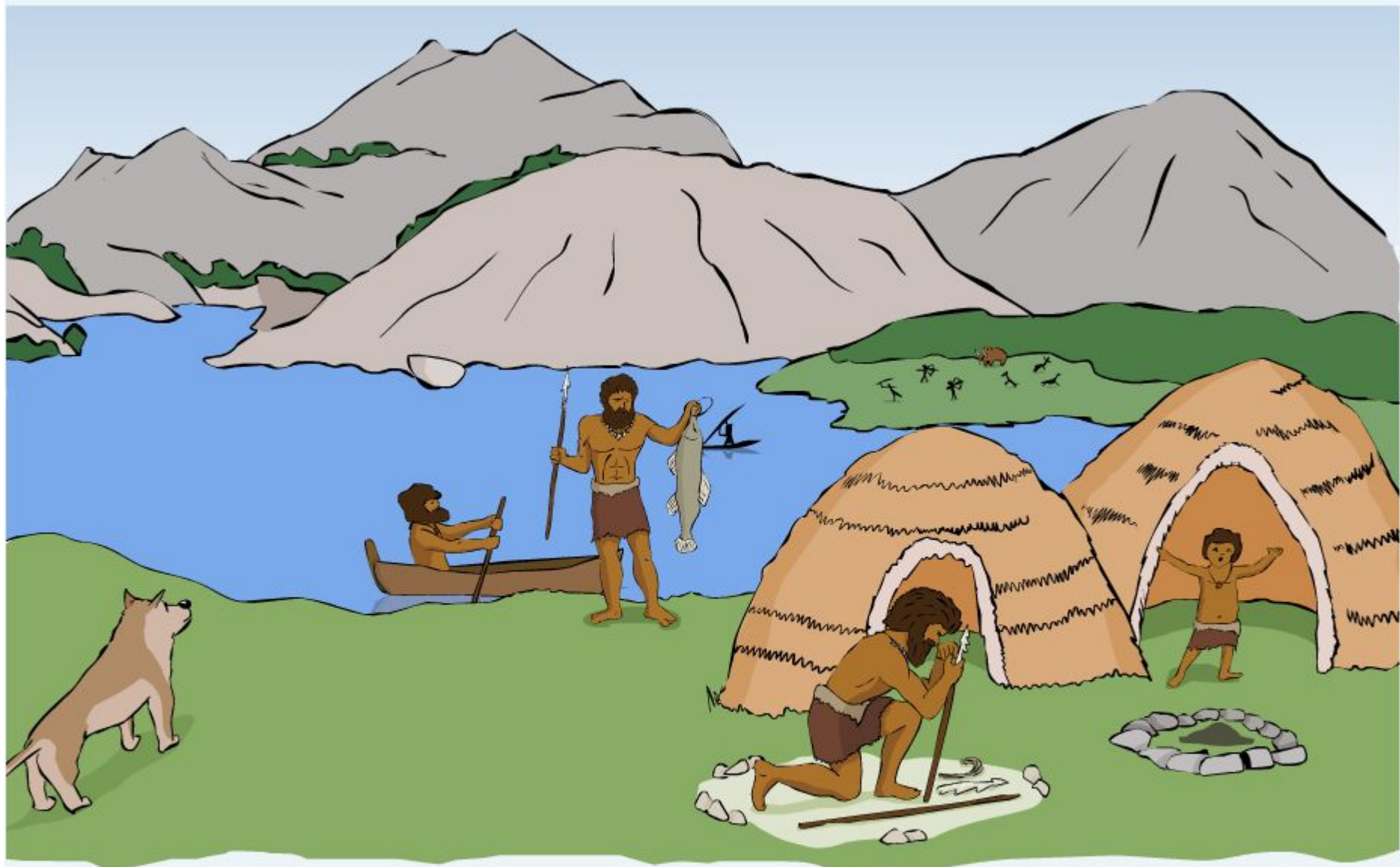


Сфера услуг

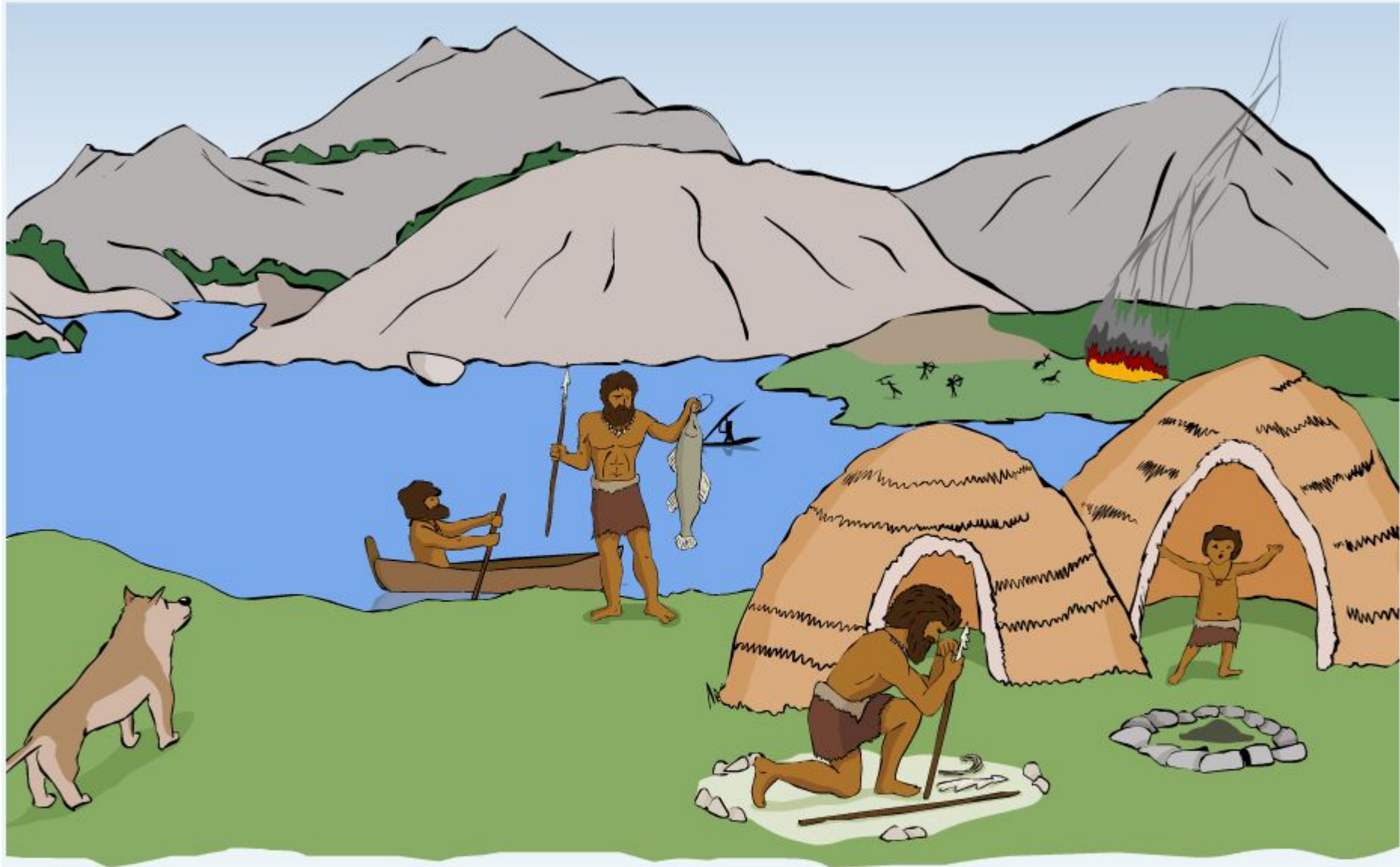


- **Сфера услуг** — совокупность отраслей экономики, продукция которых выступает в виде услуг, а не в виде материальных продуктов.

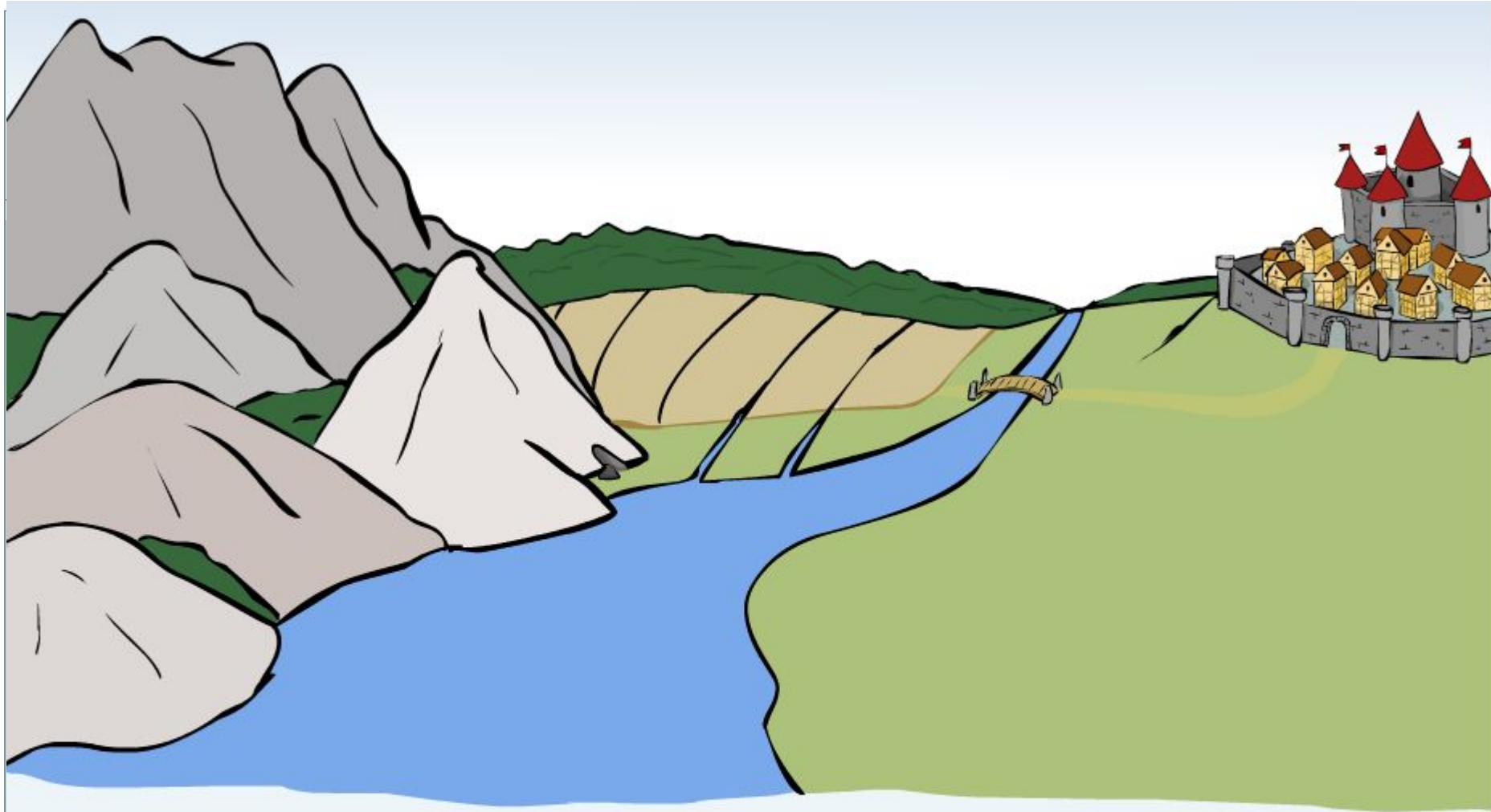




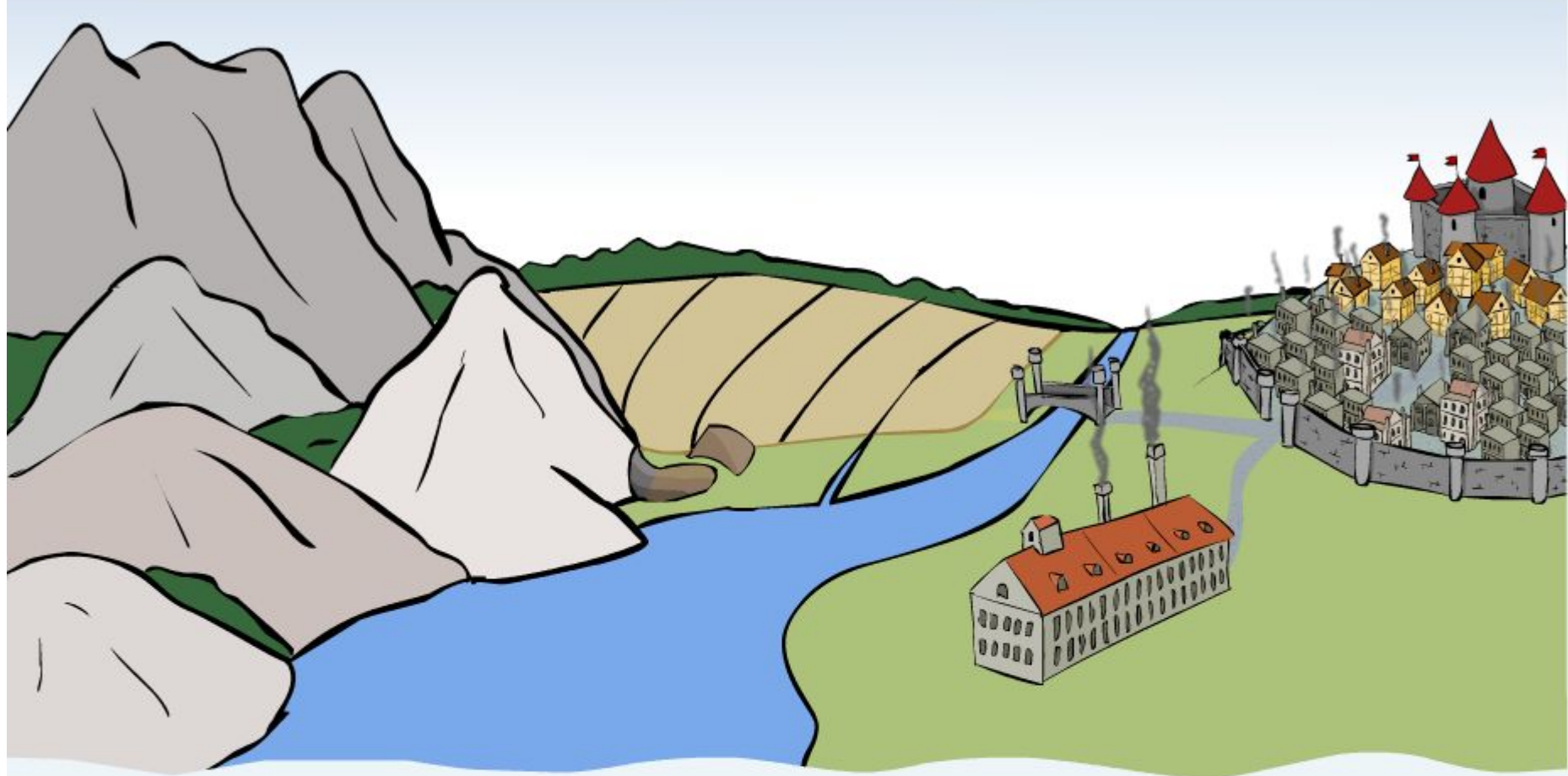
На заре человеческой цивилизации человеческие племена были малочисленны. Их воздействие на природу ограничивалось собирательством, рыболовством и охотой на диких животных.



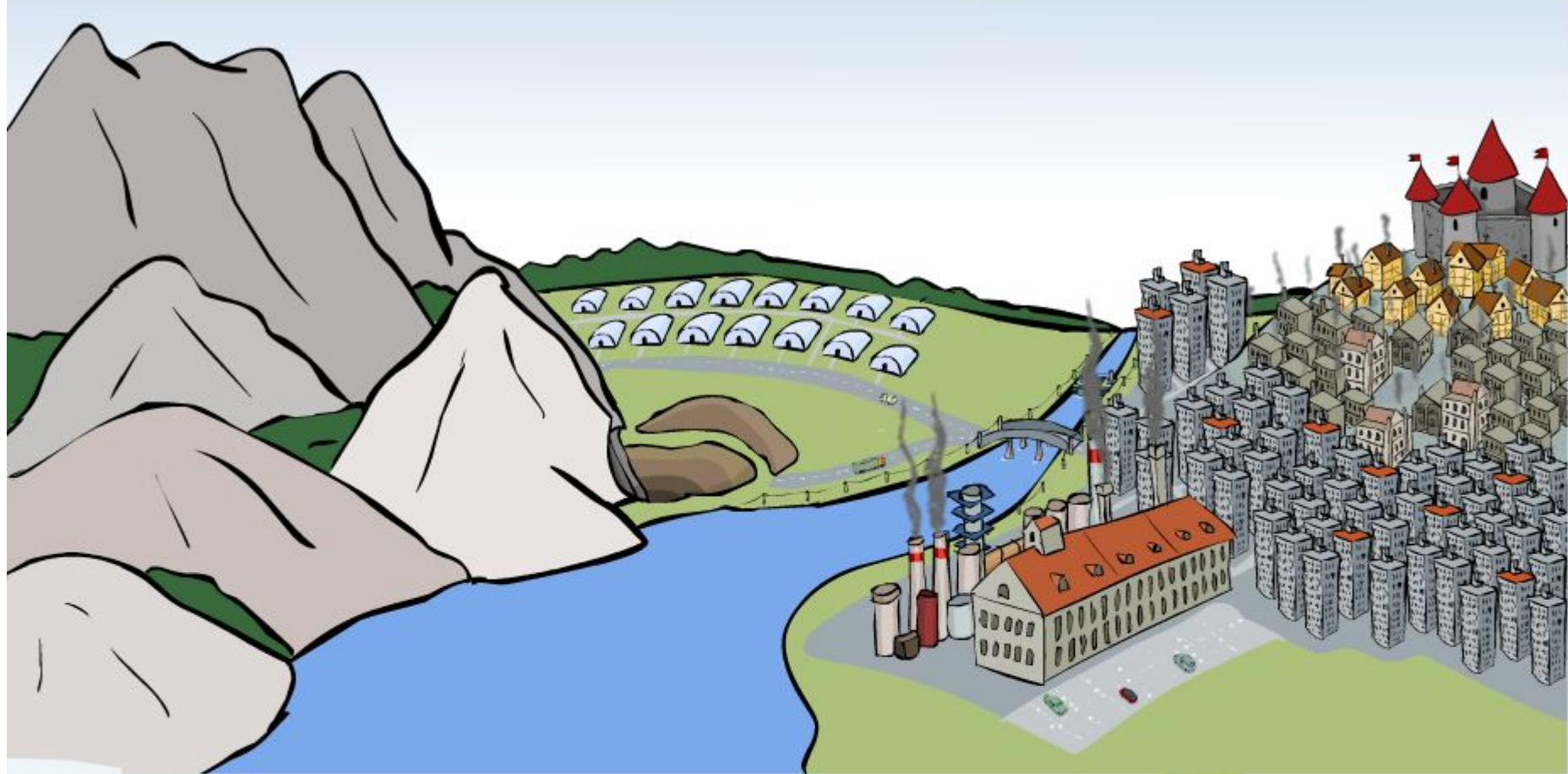
Охота приводила к сокращению численности животных, а неумелое обращение с огнём — к выгоранию лесов, а в дальнейшем — к опустыниванию.



В Средние века человечество продолжало активно воздействовать на природу. Продолжалось истребление диких животных, осваивались новые земли, осушались болота, началась добыча полезных ископаемых. Появились первые города.



В XVIII веке началась индустриальная эпоха, которой было свойственно бурное развитие промышленности, активная добыча полезных ископаемых, в первую очередь угля и железной руды. Продолжали расти города, бурно росла численность населения. Своего наибольшего развития индустриальная эпоха достигла в XIX—XX веках. В настоящее время этот тип отношений человека и природы сохранился во многих странах мира.



В XXI веке человечество вступило в постиндустриальную эпоху. Численность населения Земли уже превысила 6 млрд. человек. Воздействие человека на природу в настоящее время сравнимо с воздействием геологических сил. В природу в огромных количествах поступают промышленные и бытовые отходы. Человечество активно изменяет все компоненты природы Земли.



**МОИ ГЕОГРАФИЧЕСКИЕ
ИССЛЕДОВАНИЯ НА СТР. 47
(вопрос № 1 - 2)**

Сельское хозяйство связано с выращиванием растений (растениеводство) и разведением животных (животноводство).

С/Х

РАСТЕНИЕВОДСТВО



ЖИВОТНОВОДСТВО





- **Сельское хозяйство** — одна из главных отраслей экономики.

Занимается возделыванием сельскохозяйственных культур и разведением животных в целях получения продовольственного сырья для промышленности и пищевых продуктов для населения.



Растениеводство — отрасль сельского хозяйства, которая занимается возделыванием культурных растений для обеспечения населения продуктами питания, животноводства — кормами, а отраслей промышленности — сырьём.



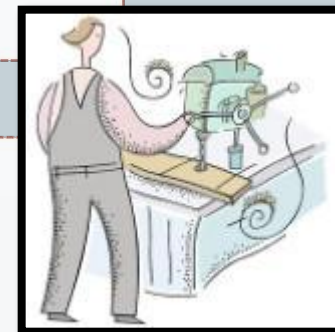
Животноводство —занимается разведением с/х животных; обеспечивает население продуктами питания (яйца, молоко, мясо и т. д.), промышленность сырьём (кожа, шерсть, мех), даёт некоторые корма (костная мука и др.), лекарственные средства, органическое удобрение навоз.

ПРОМЫШЛЕННОСТЬ

ДОБЫВАЮЩАЯ



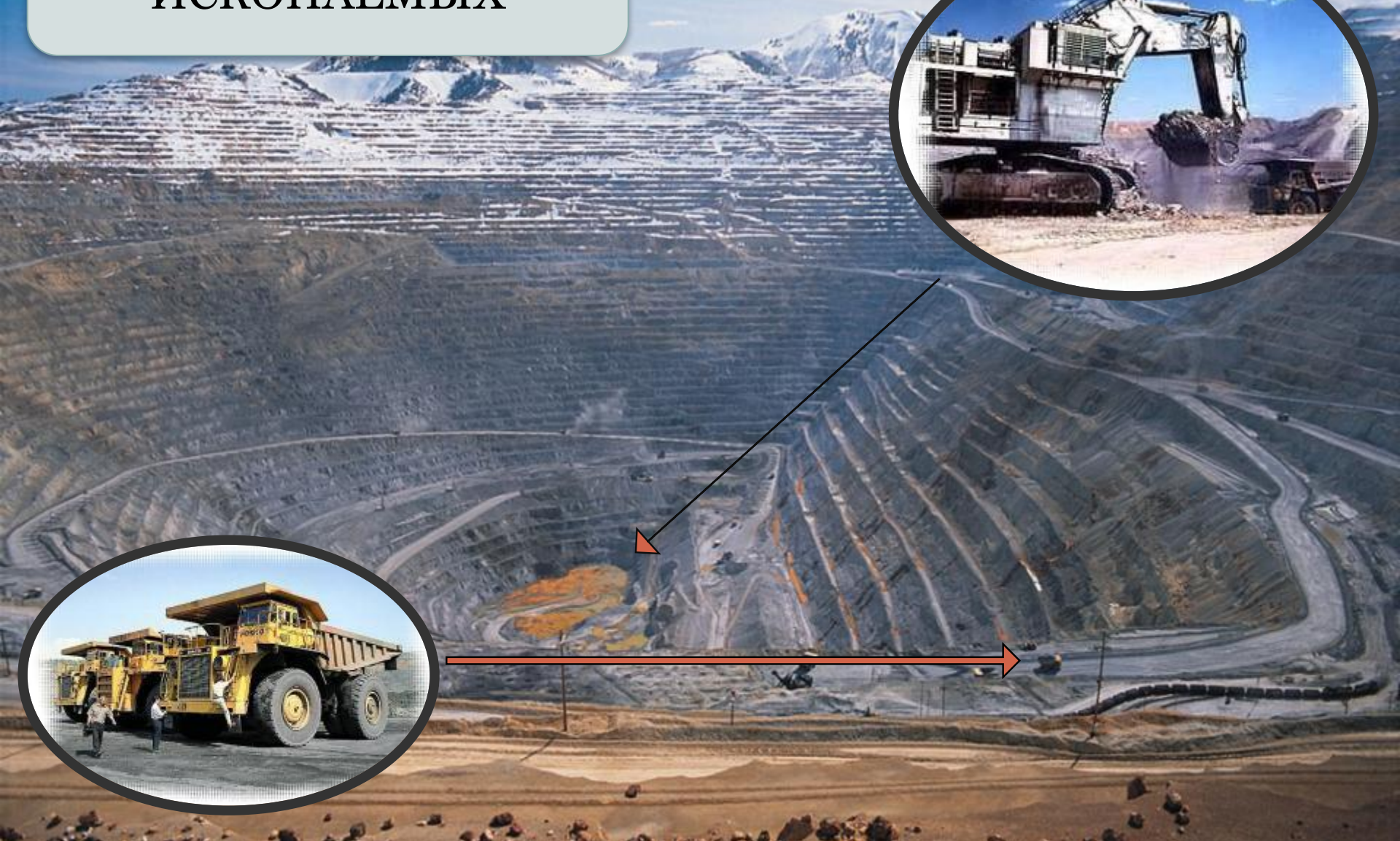
ОБРАБАТЫВАЮЩАЯ



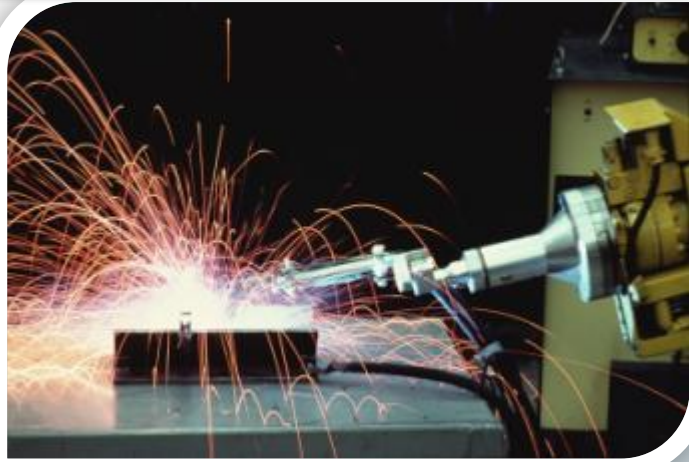
одна из групп отраслей, входящих в состав промышленности.
Занимается добычей природных ресурсов (древесины, полезных ископаемых, морепродуктов и т. д.).



ДОБЫЧА ПОЛЕЗНЫХ ИСКОПАЕМЫХ



это группа предприятий промышленности, занимающаяся хранением и переработкой природного сырья, предоставляемого добывающей промышленностью.



Хозяйственная деятельность человека в Океане

Океан — источник питания



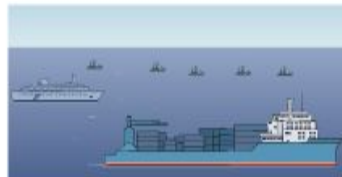
Океан — источник полезных ископаемых



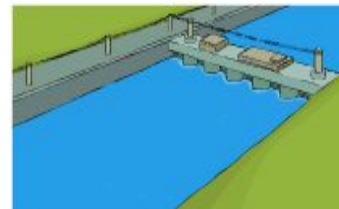
Океан — зона отдыха



Океан — транспортный путь



Океан — источник энергии





**МОИ ГЕОГРАФИЧЕСКИЕ
ИССЛЕДОВАНИЯ НА СТР. 47
(вопрос № 3)**

Сфера услуг — совокупность отраслей экономики, продукция которых выступает в виде услуг, а не в виде материальных продуктов.

