

Государственный природный заповедник "Басеги"



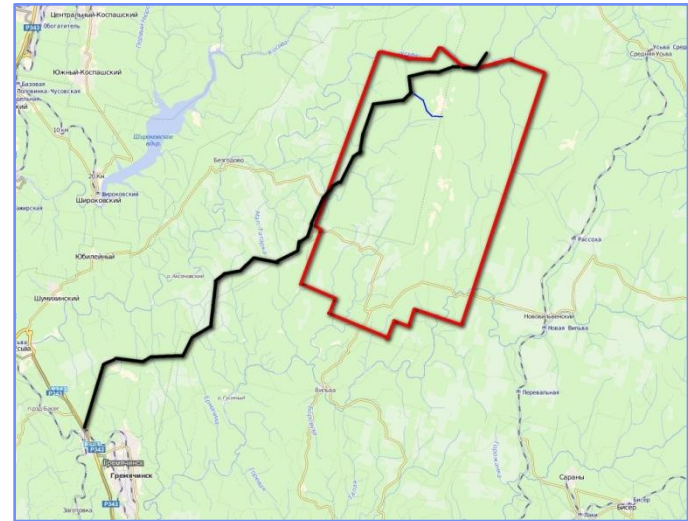
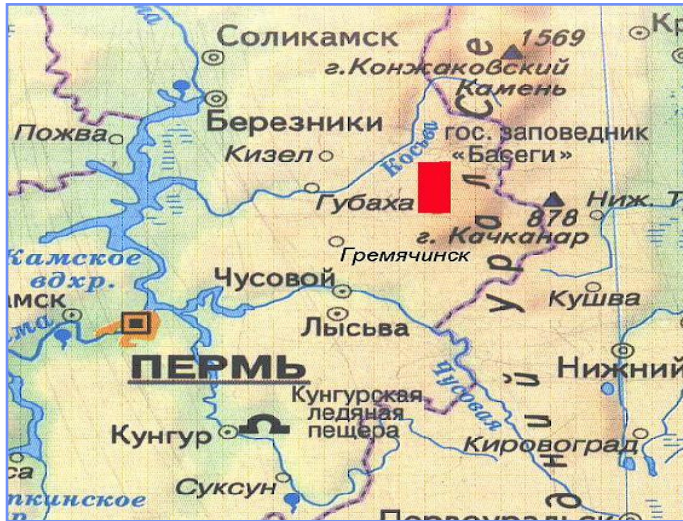
На Западном склоне Уральских гор,
среди бескрайнего моря тайги
поднялся один из живописнейших
горных хребтов - Басеги.

История создания заповедника «Басеги»



Государственный заповедник «Басеги» создан в 1982 году. Имя своё он получил по названию небольшого, изумительно красивого хребта. «Басеги» - это слово одного корня с диалектными словами «баской», «баско», «баса», что означает «красивый», «красиво».

Расположение заповедника «Басеги»



Заповедник расположен на восточной границе Пермского края.

Заповедник является природоохранным учреждением федерального значения.

Площадь заповедника при открытии составила 19 422 га. После расширения территории, происшедшего в 1993 году, площадь заповедника составила 37 957 га.

Общие сведения о заповеднике «Басеги»



Вид на Южный Басег



Вид на Средний Басег



Вид на Северный Басег



Уральские просторы



**Останцы на плато
Среднего Басега (каменный «пантеон»)**



Море тайги

В реках заповедника водятся обычные для горной зоны рыбы: европейский хариус, налим, гольян и редко таймень.



Фауна заповедника «Басеги»



Среди них млекопитающие (50 видов).

Животный мир представлен лосем, медведем, волком, лисицей, рысью, зайцем-беляком, белкой.

Очень редко встречаются россомаха, выдра, хорь, барсук. В последнее время стали замечать бобров.

Фауна заповедника «Басеги»

Из амфибий на территории заповедника встречаются:



жаба серая



пресмыкающиеся (1 вид)

Фауна заповедника «Басеги»

Птицы (185 вида). Из птиц, обитающих в заповеднике «Басеги» можно выделить глухаря, тетерева, рябчика, дятла, ворона. Из хищных птиц можно отметить ястреба-тетеревятника, ястреба-перепелятника, луня полевого, канюка, пустельгу. К наиболее редким и ценным можно отнести черного аиста, скопу, сапсана и беркута.



Фауна заповедника «Басеги»

Коростель



Сова ястребиная



В Красную книгу Пермского края занесены птицы: коростель, перепел, кроншнеп большой, дупель, сова ястребиная, сорокопут серый, неясыть бородатая, воробьиный сыч; рыбы: таймень и подкаменщик.

Такие виды животных как, бобр, белка-летяга, выдра, ондатра, жаба серая являются редкими для территории заповедника.

Флора заповедника «Басеги»



Флора растений заповедника, насчитывает около 700 видов, из которых более 50 относятся к редким, главным образом - реликты и эндемики.

На фото: калужница болотная, морошка