



## **2 занятие**

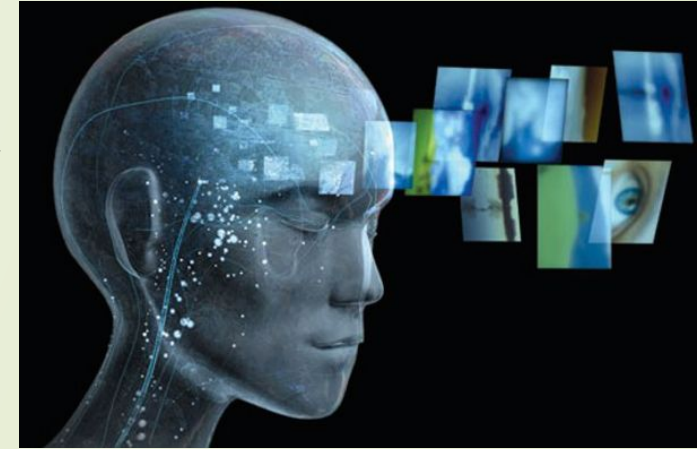
*Психика. Структура  
психики. Функции психики.*

**Психика** – это внутреннее отображение событий внешнего мира.



**Психические процессы** (подвижные быстро сменяющиеся формы отражения мира):

- **ПОЗНАВАТЕЛЬНЫЕ** (ощущения, восприятие, память, мышление, воображение)
- **ЭМОЦИИ И ЧУВСТВА**
- **ВОЛЕВЫЕ ПРОЦЕССЫ** (решение, исполнение)



**Психические состояния** (устойчивый фон психической деятельности):

В каждом психологическом состоянии присутствуют физиологические, психологические и поведенческие аспекты. Таким образом, состояния, в отличие от процессов, влияют и на организм. Ярчайший пример – **стресс**. Другие: паника, усталость, воодушевление, апатия, напряжённость, релаксация, истерия, спокойствие и прочие и прочие.



**Психические свойства** (постоянные личностные качества, обеспечивающие типичную для человека деятельность):

- **жизненная позиция** (интересы, ценности, идеалы, убеждения)
- **темперамент** (сила, подвижность и уравновешенность нервных процессов)
- **способности** (качества, определяющие успешность выполнения деятельности; особо выделяются творческие способности)
- **характер** (система отношений и способов поведения)



# Развитие психики

Развитие психики можно рассматривать *онтогенетически*, как совершающееся в течение жизни отдельного индивидуума, и *филогенетически*, как развитие, совершающееся в процессе смены различных видов животных, начиная от самых простейших и кончая человеком.

Психика всегда проявляется в деятельности, обусловлена образом жизни животных и человека в конкретных условиях окружающей среды.

Развитие психики в мире животных подчинено законам биологии, оно совершается на основе изменчивости видов, наследственности и естественного отбора.


В своем развитии психика человека подчиняется законам общественной жизни, она связана с развитием труда, различных форм производства и производственных отношений. *У человека психика развилась исторически вместе с развитием всего человеческого общества. Высшая ступень развития психики, которой она достигает у человека, называется **сознанием**.*

Исследование закономерностей развития сознания в процессе индивидуальной жизни человека составляет специальную и важную задачу детской и педагогической психологии. Однако нельзя ограничиться изучением развития психики только в процессе индивидуальной жизни. У человека мы находим многообразные, сложные и совершенные виды психической деятельности.

Для полного их понимания важно знать, как возникла психика в животном мире, как постепенно она совершенствовалась и как превратилась, наконец, в сознание человека.

**Функции психики** – уникальные качества, присущие определенному человеку, помогающие подстроиться к любым изменениям в жизни личности.





Психолог **Борис Федорович Ломов** выделил следующие функции психики, которые считаются основными:

## **Когнитивная**

Эта функция закладывает основу другим, она присутствует в психике всех живых существ, живущих на планете.

Проходя через нервную систему, влияет на мозговую деятельность, отражая зеркальное копирование внешнего образа с поправкой на уникальные нетипичные личностные особенности индивида.

Когнитивная функция имеет ряд специфичных черт:

- **Она динамична.**
- **Имеет несколько образов.**
- **Реальность отражается с психической стороны.**



## Регуляторная

Регулятивная функция обеспечивает неосмысленное реагирование на внешние раздражающие элементы. Чуть позже, когда она зарекомендует себя и крепко осядет внутри личности, будет вырабатываться волевое качество, помогающее человеку принимать решения, отвечая за них.

Человек с ее помощью выстраивает иерархию движения в действительности:

- определяет свои желания и мотивы в данное время;
- определяет задачи;
- разрабатывает способы достижения цели.

Немаловажную роль играют эмоции, если организм бурно прореагировал на раздражитель извне и человек удовлетворен результатом, то он будет дальше формировать свои потребности и достигать желаемого.

## Коммуникативная

Речь является для личности важнейшим и главным элементом взаимодействия с окружающими людьми. Сигналы, передающиеся в процессе общения, позволяют получить о собеседнике полную информацию о личностных качествах.

Коммуникация подразделяется на:

- вербальную (речь);
- невербальную (мимика, жесты).



Аналогов речи не существует среди животных. Если только брать во внимание приматов, обменивающихся сообщениями при помощи звуковых сигналов. Но это только базовые эмоции, предупреждение об опасностях, которые не несут никакой смысловой нагрузки, отдаленно напоминая речь человека.

## Информационная

Она неразрывно связана с коммуникацией. Ведь только с помощью общения можно оповестить о надвигающейся опасности, описать ситуацию, предмет, рассказать о планируемых целях и задачах. Вся информация знакова для психики. Она нагружается смыслом и передается по каналам связи прямо в мозговой центр.

На этой основе возникли различные языки для передачи информации в межличностном общении:

- азбука Морзе;
- пиктограммы;
- иероглифы;
- пантомимика;
- мимика;
- жестовая символика;
- словесные языки.

|           |           |            |             |               |
|-----------|-----------|------------|-------------|---------------|
| А • —     | К — • —   | Ф •• — •   | 1 • — — — — | . ••••••      |
| Б — •••   | Л • — ••  | Х •••••    | 2 •• — — —  | , • — • — • — |
| В • — —   | М — —     | Ц — • — •  | 3 ••• — —   | ; — • — • — • |
| Г — — •   | Н — •     | Ч — — — •  | 4 •••• —    | : — — — •••   |
| Д — ••    | О — — —   | Ш — — — —  | 5 •••••     | ? •• — — ••   |
| Е •       | П • — — • | Щ — — • —  | 6 — ••••    | ! — — •• — —  |
| Ж ••• —   | Р • — •   | Ъ,ь — •• — | 7 — — •••   | - — •••• —    |
| З — — ••  | С •••     | Ы — • — —  | 8 — — — ••  | « • — •• — •  |
| И ••      | Т —       | Э •• — ••  | 9 — — — — • | ( — • — • —   |
| Й • — — — | У •• —    | Ю •• — —   | 0 — — — — — | / — •• — •    |
|           |           | Я • — • —  |             |               |

## ЭМОТИВНАЯ

Функция психики, отвечающая за эмоции и душевные колебания человека. Весь окружающий мир и исходящий от него посыл с подтекстом вызывает у нас ответный разнополярный всплеск эмоций, наглядным результатом такого преобразования выступает настроение.



## Конативная

Русский ученый и психиатр В.Н. Мясищев конативную функцию называл «тенденцией овладения».

Психика изнутри задает нацеленность на поведенческие проявления. Благодаря ей, индивид свои знания и представления наделяет смысловой нагрузкой, задавая определенное активное направление.

