

ПАРАГРАФЫ 4.17-4.20.

СДЕЛАЛ ДАНИИЛ ВОИНОВ ИЗ 10 «Б»



ГИПОТЕЗЫ ПРОИСХОЖДЕНИЯ ЧЕЛОВЕКА

ПАРАГРАФ 4.17

- Антропогенез (*историческое развитие человека*) – одна из важнейших проблем, которая берет свои корни из древнейших времен и до сих пор не находит однозначного решения.
- Еще в древние времена наши далекие предки, выбирая себе тотемы – священных животных, почитали их как своих прародителей и гордились ими.

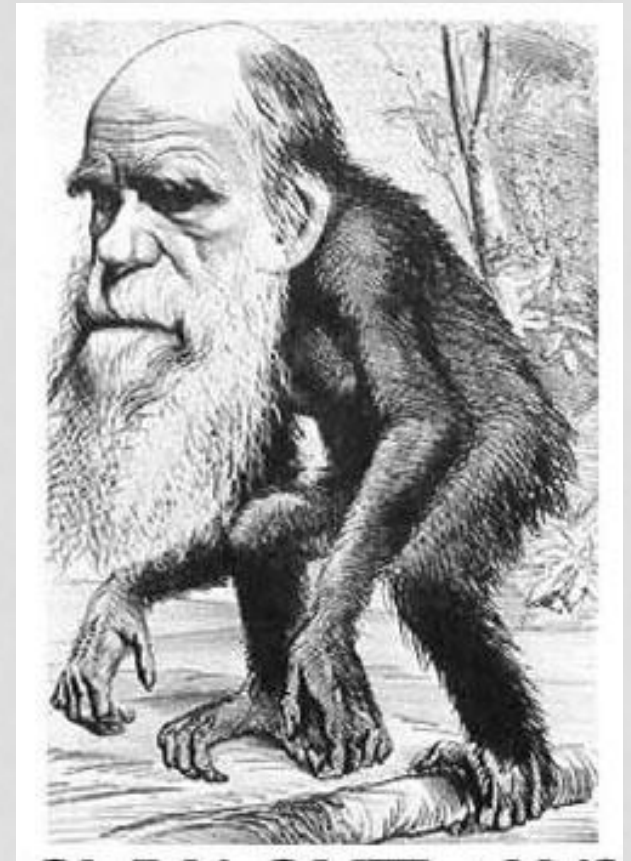
ПЕРВЫЕ ТЕОРИИ



- Первые теории эволюции и происхождения человека появились еще в далеких 600ых годах до н.э.. Сначала Философ Анаксимандр (610-546 до н.э.) постепенно продумывал последовательные превращения животных, в результате которых появился человек. Чуть позже, в 469-399 до н.э. Сократ предполагал, что человек занимает самое высокое место в мире, потому что имеет очень развитую кисть руки.
- Самый большой вклад в развитие идей о происхождении человека имели путешествия Геродота в 484-406 до н.э. Его свидетельства дополняют данные палеоантропологии и позволяют составить представление о распространении людей до эпохи Великих переселений.

ТЕОРИЯ ДАРВИНА

- По истине крупнейшим событием в этой сфере явилось появление трудов Чарльза Дарвина под названием «Происхождение человека и половой отбой» (1871) и «О выражении эмоций у человека и животных» (1872). Он попытался доказать, что условия обитания воздействуют на адаптацию животных к ним. Сравнивая строение тела человека и высших обезьян и прочие детали, он доказал происхождение человека от обезьяны. Кстати говоря, прародиной человечества он называл Древнюю Африку.



ПОЛОЖЕНИЕ ЧЕЛОВЕКА В СИСТЕМЕ ЖИВОТНОГО МИРА

ПАРАГРАФ 4.18

ЧЕЛОВЕК – ЭТО КТО?

- По данным сравнительной эмбриологии и анатомии человека и других животных можно сказать, что по критериям зоологической систематики «Человек разумный» относится к царству Животные, подцарству Многоклеточные, типу Хордовые, подтипу Позвоночные, классу Млекопитающие, отряду Приматы, семейству Гоминиды.

Отряд

ПРИМАТЫ

Подотряды

Лемуры
(полуобезьяны)

Долгопяты
(полуобезьяны)

Человекоподобные,
или антропоиды
(обезьяны и человек)

Секции

Широконосые
(обезьяны
Нового Света)

Узконосые
(обезьяны
Старого Света
и человек)

Семейства

Игрунковые
(гапалиды)

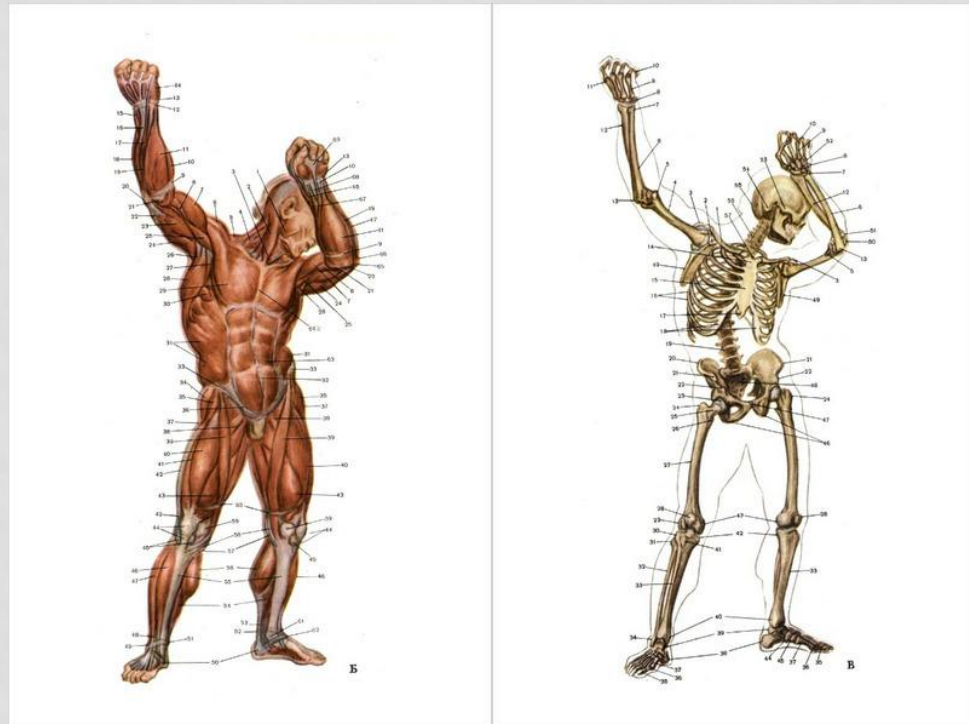
Цебусовые
(цебиды)

Мартышко-
образные
обезьяны

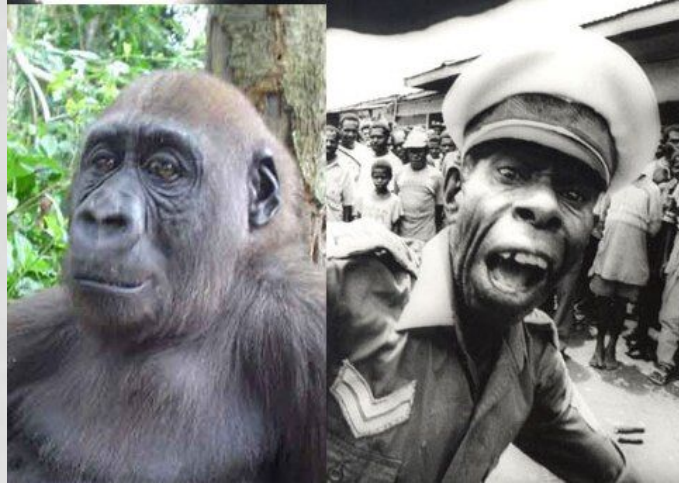
Человеко-
образные
обезьяны
(понгиды)

Люди
(гоми-
ниды)

- Помимо схожей анатомии человека и других животных, так же очень схоже зарождение плода. Подробнее читайте на стр. 286-289.



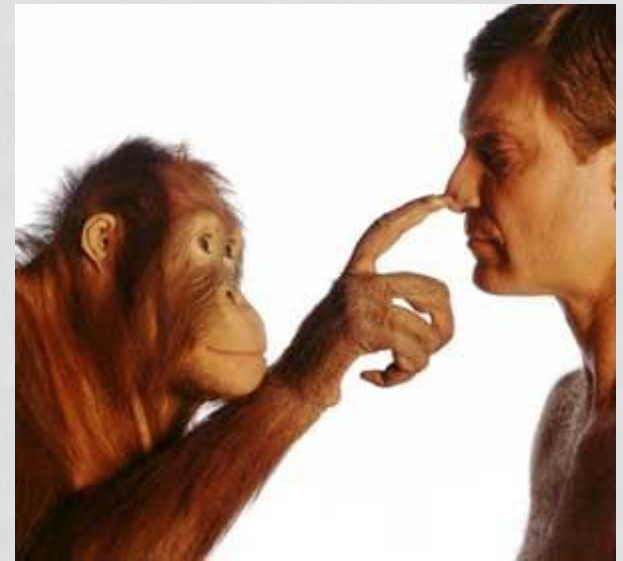
СХОДСТВА ЧЕЛОВЕКА И ОБЕЗЬЯНЫ



- С человекообразными обезьянами люди имеют много общих признаков, например таких, как большая величина тела, отсутствие хвоста, защечных мешков, хорошее развитие мимической мускулатуры и сходная структура черепа. Кстати говоря, мы очень похожи по группам крови и резус фактором, да и беременность, что у человека, что у гориллы почти одинакова – 280 дней. Если углубиться в генетику, то с уверенностью можно сказать, что у человека и шимпанзе более 95% схожих генов.

РАЗЛИЧИЯ ЧЕЛОВЕКА И ОБЕЗЬЯНЫ

- Несмотря на уйму одинаковых черт, мы чертовски разные. Вот, например, *прямохождение свойственно только людям*. Благодаря этому мы имеем сильные и мощные ноги (не все), сводчатую стопу, широкий таз и S-образный позвоночник. Гибкая кисть и подвижные пальце обеспечивают свободу действий.
- А еще мозг у нас немного больше, чем у гориллы. (У нас $\sim 1350\text{см}^3$, а у гориллы всего 400). Благодаря развитым структурам гортани, мы можем членораздельно говорить (не все).
- К слову, *общественным трудом тоже только мы можем заниматься*, потому что мы - биосоциальные, обезьяны уже давно на него забили.

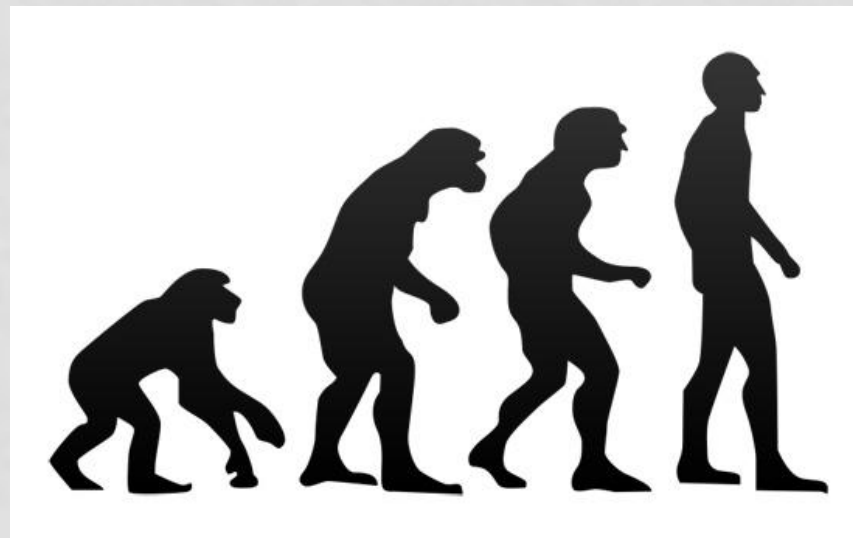


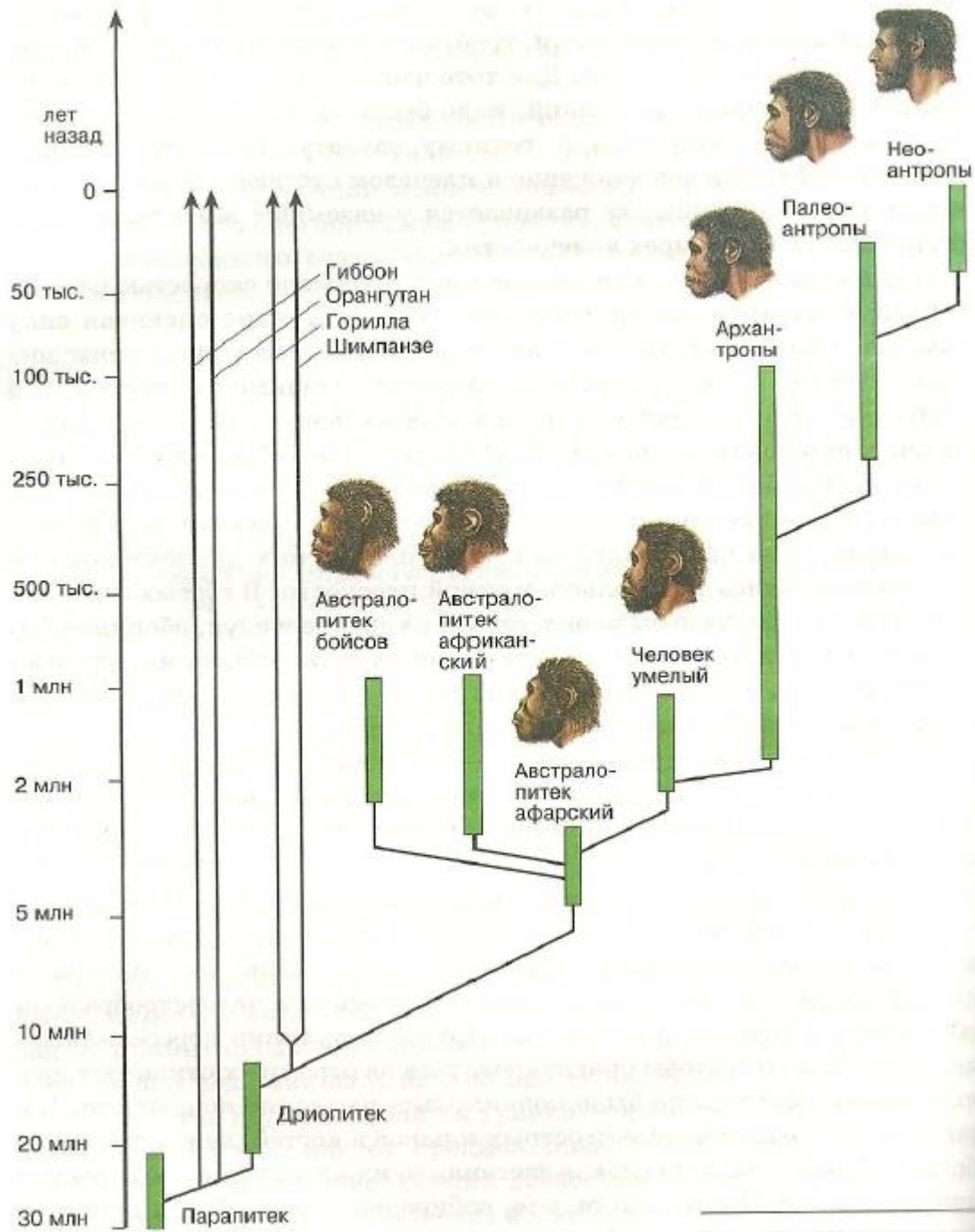
ЭВОЛЮЦИЯ ЧЕЛОВЕКА

ПАРАГРАФ 4.19

ПРЕДШЕСТВЕННИКИ ЧЕЛОВЕКА

- В самом конце мезозойской эры возникли первые плацентарные млекопитающие. Около 35 млн. лет назад от примитивных насекомоядных отделилась группа животных, которая впоследствии дала начало приматам. Дальше были парапитеки, гиббоны, орангутаны и дриопитеки.





ХРОНОЛОГИЯ

- Австралопитеки: 5-3 млн. лет назад
- Человек умелый: ~2,5-1,5 млн. лет назад
- Древнейшие люди (архантропы): ~1,8-0,1 млн. лет назад
- Древние люди (палеоантропы, неандертальцы): ~250-35 тыс. лет назад
- Современные люди (неоантропы): ~50-40 тыс. лет назад

ЧЕЛОВЕЧЕСКИЕ РАСЫ

ПАРАГРАФ 4.20

ОПРЕДЕЛЕНИЕ

- Раса – крупное систематическое подразделение вида *Homo sapiens* (Человек разумный).
- Обратите внимание! Раса и нация – абсолютно разные понятия!



В ЧЕМ СУТЬ?

- Каждую расу характеризует совокупность признаков, это и цвет кожи, и цвет волос, глаз, форма носа и губ, рост, особенности строения черепа и др., но при том, не все морфологические признаки человека – расовые.

КАКИЕ ЕСТЬ РАСЫ?

Обычно выделяют три большие расы:

- *Евразийскую (европеоидную)*
- *Азиатско-американскую (монголоидную)*
- *Австрало-негроидную (экваториальную)*

Каждая из них подразделяется на еще более маленькие части.



ЕВРОПИОИДНАЯ РАСА



- Характеристика:
светлокожие, с мягкими прямыми или волнистыми волосами, тонкие губы, неширокий выступающий нос, сильно выступающий подбородок. У мужчин обычно хорошо растут борода и усы.

Делится на три крупные части:

- Светлоокрашенную северную
- Темноокрашенную южную
- Среднеевропейскую с промежуточным типом пигментации

МОНГОЛОИДНАЯ РАСА

- Смуглая кожа желтоватых оттенков, глаза темно-карие, волосы жесткие, прямые, темный. Волосяной покроей на теле у мужчин развит слабо, борода и усы почти не растут. Лицо плоское, скулы широкие, подбородок почти не выдается вперед.
- Преобладает в Азии.



ЭКВАТОРИАЛЬНАЯ РАСА

- Курчавые волосы, очень темная кожа и карие глаза. Борода и усы как у монголоидов – слабо. Нос плоский, выступающий, с широкими крыльями. У большинства представителей толстые губы и выступающий вперед челюстной отдел черепа.



ТЕСТ

1. Что такое антропогенез?
2. Выберите, в каких годах Анаксимандр работал над своими трудами:
 - 1) 469-399 до н.э.
 - 2) 610-546 до н.э.
 - 3) 484-406 до н.э.
3. В каком году Чарльз Дарвин закончил свой труд под названием «О выражении эмоций у человека и животных»?
4. Над чем размышлял Анаксимандр?
5. Относится ли человек к семейству гоминиды?
 - Да
 - Нет
6. Назовите два общих признака и одно различие человека и обезьяны
7. Определение расы
8. Три основных расы
9. У мужчин какой расы борода и усы растут лучше всего?
 - 1) Европиоидная
 - 2) Монголоидная
 - 3) Экваториальная
10. Где преобладает монголоидная раса?
 - 1) Европа
 - 2) Азия
 - 3) Латинская Америка
 - 4) Африка
11. Расставьте в хронологическом порядке
 - 1) Человек умелый
 - 2) Древнейшие люди (архантропы)
 - 3) Австралопитеки
 - 4) Современные люди (неоантропы)
 - 5) Древние люди (палеоантропы, неандертальцы)