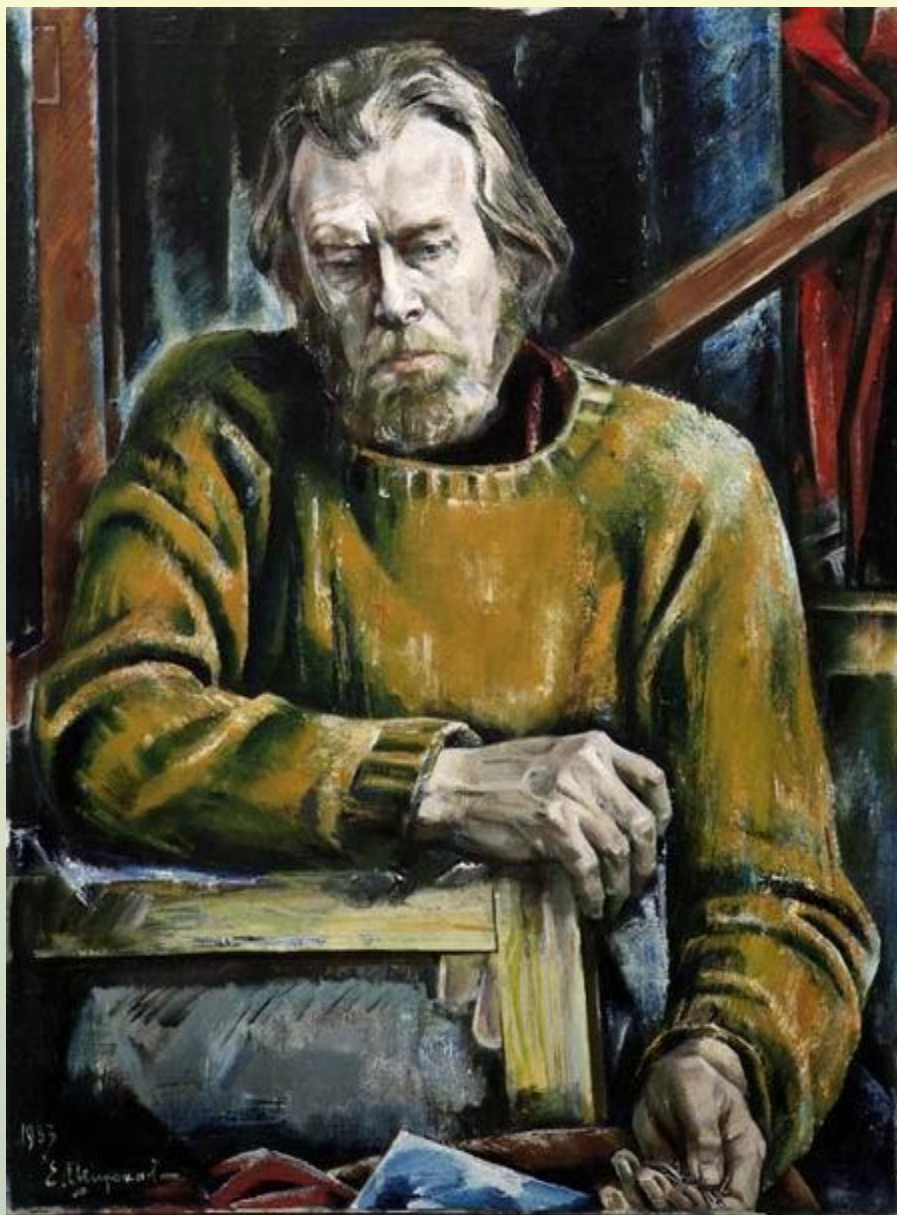


# Сочинение-описание картины Е.Н. Широкова «Друзья»



Автор: Ушакова Н.А.  
учитель русского языка и литературы



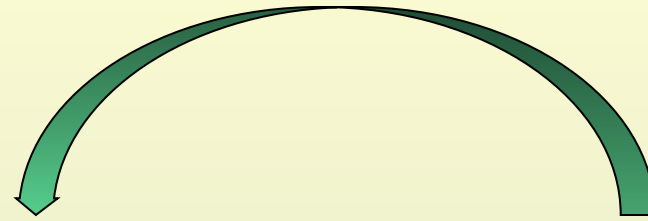
## Евгений Николаевич Широков Автопортрет

**Евгений Николаевич Широков** - Народный художник СССР (1986), один из ведущих художников Урала, яркий мастер русского реалистического искусства II пол. XX века.

Творчество Широкова представлено достаточно полно и в жанровом плане: тематические картины, пейзажи, натюрморты, но в большей степени портреты. Ведь именно портретами он знаменит более всего.



**Портрет балерины  
Нади Павловой**



**Портрет  
Д. Кабалевского**





**Портрет  
писателя В.Астафьева**



**Портрет  
актера Е.Копеляна**

Юный хоккеист 1971 год



Портрет актера Е. Капеляна 1973 год



Посреди России 1983 год

Портрет в литературном произведении - это описание внешности человека. В искусстве (литературе, живописи) через внешность передаётся внутренний мир человека.

Мысли, переживания и представления людей в изобразительном искусстве выражаются в чувственности цвета, через его изменение (звонкость, приглушенность, теплоту, холодность)

Зрительно, через цвет, мы учимся воспринимать тончайшие переживания художника, глубже, полнее понимать сложные эмоции людей: радость, грусть, печаль, волнение.



# Сочинение-описание по картине Е.А. Широкова «Друзья».



«Друг» –

- 1) тот, кто связан с кем-нибудь дружбой;
- 2) сторонник, защитник кого-нибудь или чего-нибудь.

(словарь С.И.Ожегова)

*Старый друг лучше новых  
двух.* (пословица)

**Е. Широков «Друзья»**

# Ответьте на вопросы

- Какие типы речи вы знаете?
- *Описание, повествование, рассуждение*
- Что такое повествование?
- *Это такой тип речи, где мы рассказываем о каких-то событиях*
- Что такое рассуждение?
- *Это такой тип речи, где мы выдвигаем тезис, доказываем его и приходим к выводу*
- Что такое описание?
- *Это такой тип речи, в котором мы что-то описываем*
- Что можно описывать?
- *Человека, природу, предмет, посуду, картину, обстановку*
- Каков тип нашего сочинения?
- *Описание*
- Что мы должны описать?
- *Внешность мальчика и его друга -собаки*
- В каком стиле мы должны его описать?
- *В художественном*
- Что необходимо использовать в художественном стиле?
- *Эпитеты, сравнения, метафоры, олицетворения*

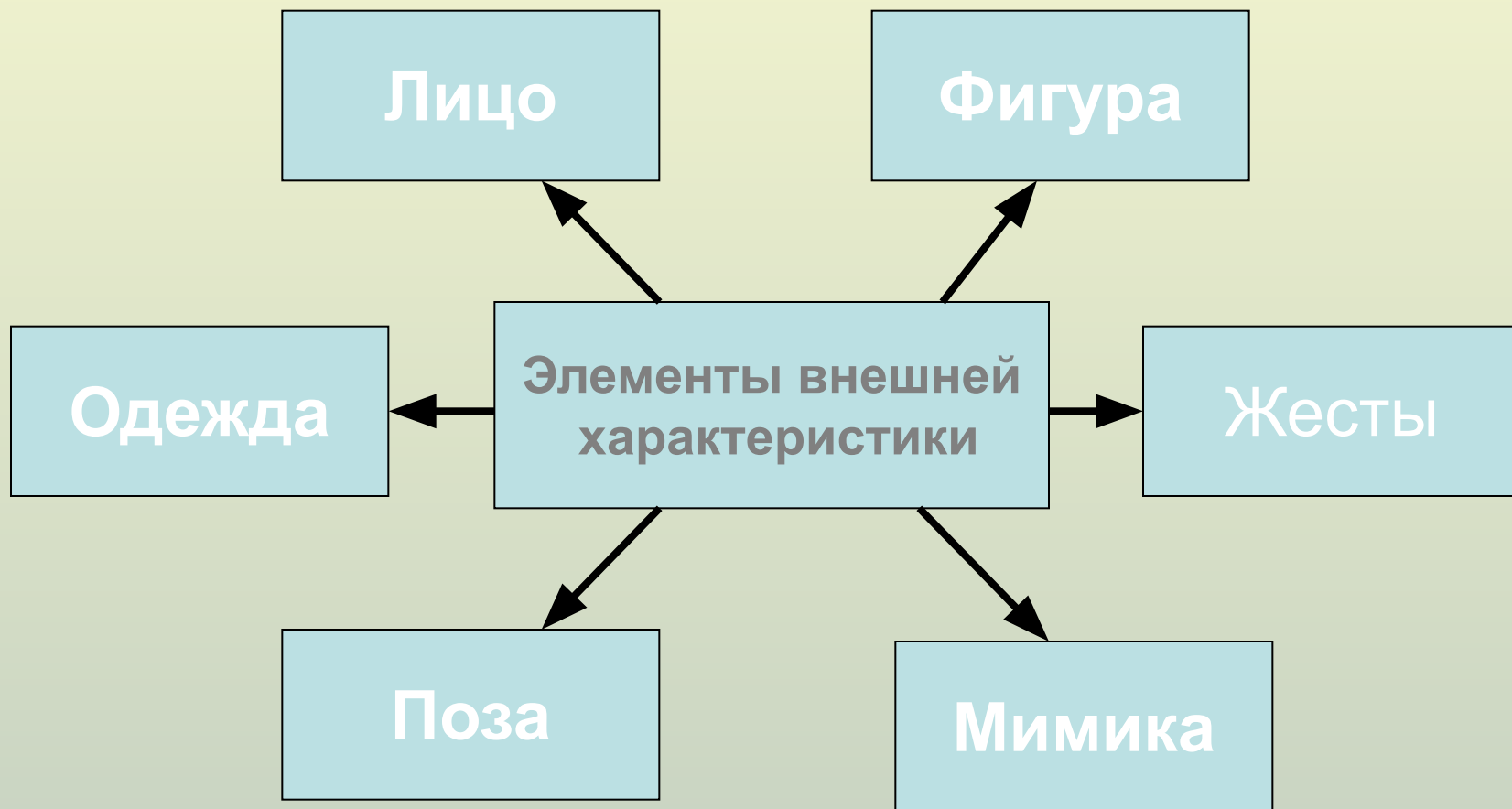


**Повествование** – связный рассказ о каких-либо событиях, о чём-нибудь сверившемся.

**Описание** – тип речи, с помощью которого можно представить предмет, характеризуя его с разных сторон. Описание говорит о том, какие предметы, люди, животные перед читателем.

**Рассуждение** – умозаключение, ряд мыслей, изложенных в логически последовательной форме.

**Словарь:** картина, портрет, палитра, художник-портретист. художник, живописец, изобразил, изображено, краски, цвет, передний и задний план, полотно, репродукция, произведение живописи





**Стиль описания  
внешности**

```
graph TD; A[Стиль описания внешности] --> B[научный]; A --> C[Официально-деловой]; A --> D[Художественный];
```

**научный**

**Официально-  
деловой**

**Художественный**

**ВНИМАНИЕ!**

Объявляется сбор  
«портретной» лексики.

# Составление таблицы

мальчик	
Лицо	
Глаза	
Одежда	
Поза	

Из предложенных ниже слов выберите и запишите в таблицу подходящие

# Проверьте себя!

## Глаза

- бесцветные
- быстрые
- блестящие
- искрометные
- озорные
- правдивые
- удивленные
- изучающие
- беспокойные
- добрые
- внимательные
- большие
- беззаботные
- ясные
- лукавые
- мечтательные

## Нос

- курносый
- прямой
- с горбинкой
- вздернутый
- хрящеватый
- широкий
- узкий
- греческий
- правильный
- приплюснутый

# Проверьте себя!

## Волосы

- каштановые
- светлые
- русые
- седые
- с проседью
- густые
- пышные
- блестящие
- короткие
- длинные
- волнистые
- пушистые
- кудрявые
- жесткие
- торчащие

## Лицо

- круглое
- худощавое
- грустное
- побелевшее
- краснощекое
- заспанное
- испуганное
- серьезное
- волевое
- сосредоточенное
- открытое
- доброе
- хмурое
- злое
- виноватое



# Проверьте себя!

## Улыбка

- ослепительная
- неизменная
- гостеприимная
- добросердечная
- заразительная
- обаятельная
- обворожительная
- скептическая
- славная
- шаловливая
- дерзкая
- застенчивая
- рассеянная

## Взгляд

- мгновенный
- быстрый
- пронизательный
- безучастный
- благодарный
- игривый
- восхищенный
- задумчивый
- сочувственный
- торжествующий
- виноватый

# Составление таблицы

мальчик	
Лицо	грустное, смуглое, открытое, доброе, худощавое
Глаза	задумчивые, опущенные вниз, глядящие с любовью
Одежда	сине-серая, спокойных тонов,
Поза	сидит, подогнув под себя ногу, гладит собаку

# Составление плана сочинения.

- I. Е. А. Широков – замечательный русский художник.
- II. Описание картины “Друзья”.
  - Общее описание картины (описание изображённого на первом и заднем плане картины).
  - Описание главных героев.
  - Значение цвета в пейзаже художника.
- III. Настроение, которое оставляет картина.

# Советы:

- Что необходимо делать, чтобы не повторяться?
  - Подберите синонимы к слову «художник»
  - Подберите синонимы к слову «картина»
  - Подберите синонимы к слову «написал»
  - Почему в сочинении по картине нельзя писать «нарисовал»?
- 
- В каком времени необходимо писать?
  - Сколько абзацев у вас будет?
  - Что необходимо использовать в своей речи, чтобы речь была выразительной?



***Е. Широков «Друзья»***