

# ТЛЖ

Представляет проект  
«Готовый Производственный Бизнес»

Оборудование для литейного производства.  
Мобильные производственные участки.



Руководитель проекта  
Евтушенко К. А.



2016г

**Плавильные участки мобильного типа:**

**ПУМ-Т**

**ПУМ-20/40**

**Литейный участок - технологии ВПФ:**

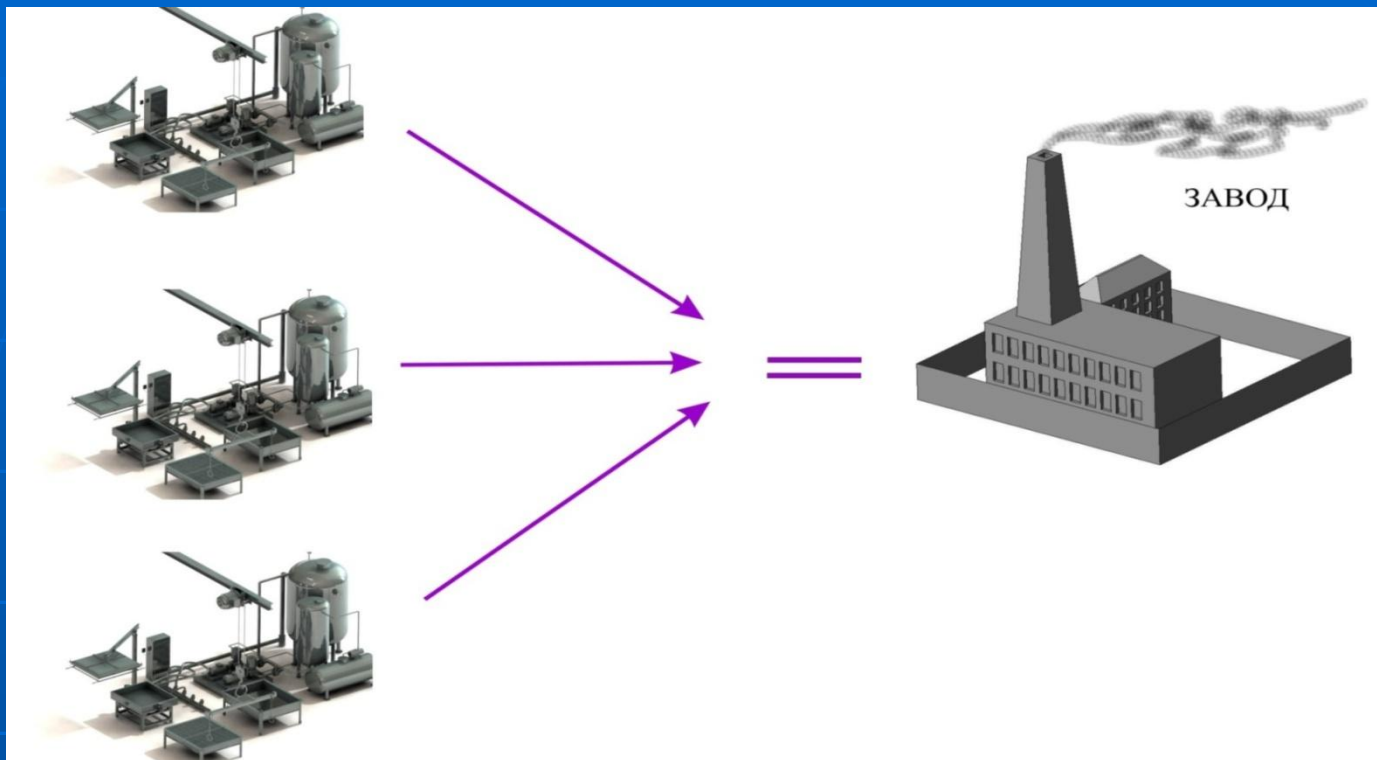
**Стационарного типа ВУ 6-2**

**Мобильного типа МЛЦ-ВУ**



# Наше предприятие предлагает:

1. Разработку производственного участка  
**под ваши цели и задачи**
2. Изготовление и пуско-наладку оборудования
3. Обучение персонала
4. Гарантийное и послегарантийное обслуживание
5. Изготовление на собственном производственном участке:
  - художественное литьё
  - техническое литьё
  - модельную оснастку
  - нестандартное оборудование



## **Производительность плавильного участка ПУМ 20:**

**от 30 до 60 тонн алюминиевых сплавов в месяц  
при меньших затратах в сравнении со стационарным плавильным цехом.**

## **Производительность трех установок ВУ 6-2:**

**равна производительности литейного цеха/завода - это 6-8 тонн литья в месяц  
при меньших затратах на обработку деталей и быстром переходе от одного  
изделия на выпуск другого.**

# Перечень продукции, производимый на мобильных производственных участках.

## Плавильный участок типа ПУМ-20

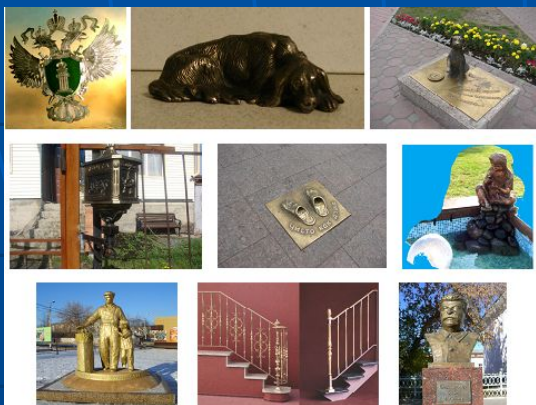
- вторичные алюминиевые сплавы:

**A0 / A5, AB87, AB91/92, AB95/97**

переплав однородных алюминиевых ломов типа АД31, Д16...

## Литейный участок типа МЛЦ-ВУ

- художественное литьё



- техническое литьё



## Расчет себестоимости сплавов при производстве на ПУМ-20

Наименование	Кол-во, кг.	Цена, руб/кг.	Сумма, руб.	Мет. ВЫХОД	С.ст. АВ95/97 руб/тн
Лом алюм. Банка	1 000	<b>*83,0 р.</b>	83 000 р.	0,8	103 750 р.
Расходы, на тонну Г.П.	1		4 000 р.		4 000р.
Итого:					107 750 р.
Рентабельность:	АВ 95/97			в %	Доход, руб/тн
	1 000	<b>*118,0 р.</b>	118 000 р.	<b>8,69</b>	<b>10 250 р.</b>

*\*оптовые закупочные цены металлтрейдеров на 20.12.20,16 г.*

Наименование	Кол-во, кг.	Цена, руб/кг.	Сумма, руб.	Мет. ВЫХОД	Сб.ст. А0 / А5 руб/тн
Лом алюм. Эл.тех/пищ.	1 000	<b>*111,0 р.</b>	111 000 р.	0,94	118 085 р.
Расходы, на тонну Г.П.	1		4 000 р.		4 000 р.
Итого:					122 085 р.
Рентабельность:	А0 / А5			в %	Доход, руб/тн
	1 000	<b>*135,0 р.</b>	135 000 р.	<b>9,57</b>	<b>12 915 р.</b>

# Срок окупаемости инвестиций.

## График работы. Производительность.

Марки сплавов	АВ87; АВ91/92; АВ95/97; А0; А5		переплав АД31, Д16 ...	
12 часовая смена	22 раб/дн.	2 дня проф. работы	1,25 тн /смена	30 тн/мес.
круглосуточно	30 раб/дн.	3 дня проф. работы	2,5 тн/сутки	65 тн/мес.
Металлургический выход	75 - 95 %		в зависимости от сырья	

## Срок окупаемости при односменной работе, 22 рабочих дня в месяц.

Наименование	Кол-во, тн/м	Доход руб/тн	Сумма, руб	Срок, мес.	Итого
АВ 95/97	15	10 250 р.	153 750 р.	3	461 250 р.
А0 / А5	15	12 915 р.	193 725 р.	3	581 175 р.
ПУМ-20	1		950 000 р.	3	950 000 р.

**При стоимости ПУМ-20 950 000 рублей  
Окупаемость с момента инвестирования - 6 месяца**

**92 425 р.**

# Комплектация ПУМ-20

\*комплектация ПУМ определяется индивидуально

Наименование	Кол-во	Примечание	Цена, руб.
Модуль, вариант ПУМ-20	1	д/ш/в 6,0*2,4*2,4 м. Вес: 8 тн.	
Печь тоннельного типа	1	электрическая	
Пульт управления	1	эл.щитовая	
Вентиляционная система	1	внутренняя	
Стол разливочный	2	на 5 изложниц	
Изложницы	10	вес алюминиевой чушки 15 кг.	
Инструмент, комплектующие			
Чертёж / лекало для ванн	2	чертёж	
Стоимость ПУМ-20 стандартной комплектации.			<b>950 000 р.</b>
<b>Шеф-монтаж</b>	<b>в течение 5 рабочих дней</b>		<b>100 000 р.</b>



# Конкурентные преимущества

## Мобильность производственного участка.

- Сведение до минимума тяжелого ручного труда.
- Не требует высокой квалификации рабочих.
- Сокращение расхода формовочных материалов.
- Повышение точности размеров и чистоты поверхности отливок за счет ликвидации или значительного уменьшения литейных уклонов – снижает затраты на механическую обработку.
- Снижение массы отливок за счет уменьшения припусков на механическую обработку и, соответственно, уменьшения объема обработки отливок.

# Предложение для Инвесторов.

**Наше предприятие привлекает инвестиции в проект и предлагает участвовать в реализации проекта как в роли Инвестора, так и Партнера.**

Сумма инвестиций: до 10 млн. рублей

Срок инвестиций: до 3 лет

Доходность: 24% годовых

+ 5% ежемесячные выплаты с выручки предприятия

**Готовы рассмотреть предложения Инвестора.**

# ООО «ТЛК»

Для получения дополнительной информации,  
свяжитесь с нами по одному из удобных Вам способов.

С уважением к Вам и вашему бизнесу

*моб.тел +7-922-218-0041 (Viber, WhatsApp)*

*Skype: alekseism45*

*E-mail: [alekseicm@gmail.com](mailto:alekseicm@gmail.com)*

*<http://office52500.wixsite.com/mbiztlk>*