

Фасоны женских стрижек

Каре



Коррекция особенностей внешности с помощью каре на удлинение

Треугольная форма лица

Пластичный силуэт стрижки каре на удлинение скорректирует выступающие скулы и смягчит некоторую угловатость черт



круглое лицо

Для круглого лица прическа на основе каре просто находка – она оптически вытянет пропорции головы и приблизит их к идеальным.



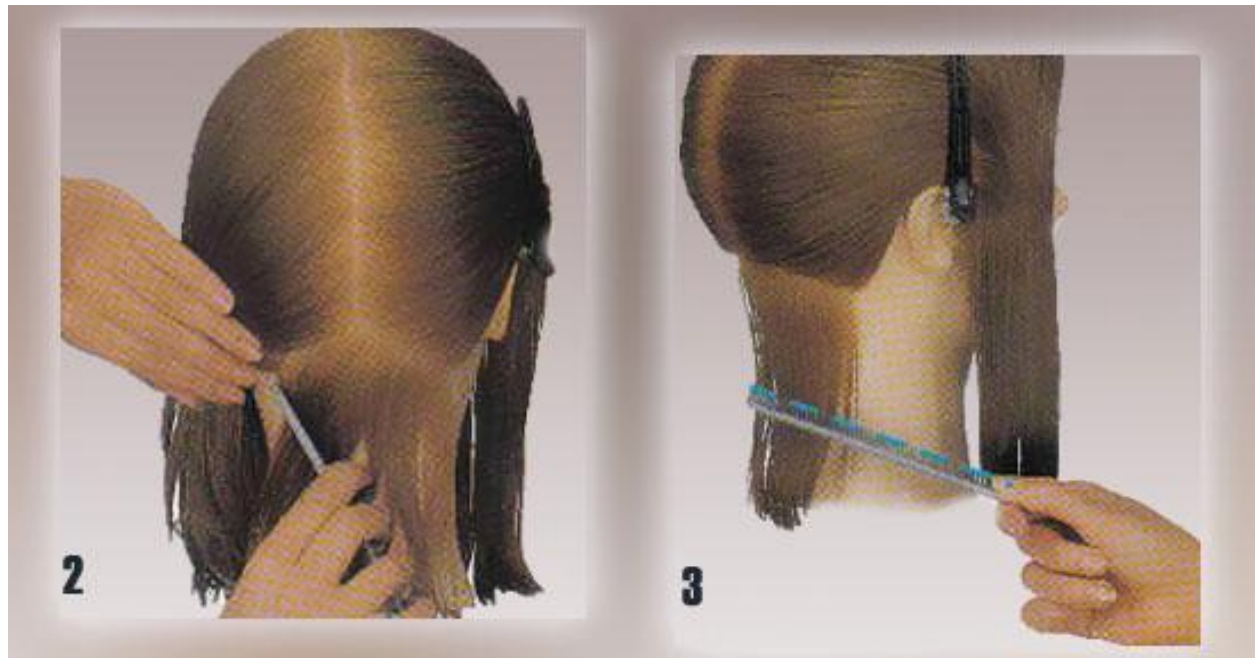
ЛИЦО КВАДРАТНОЕ

Каре на удлинение к лицу создаст иллюзию овальности, замаскировав выпирающие углы скул.

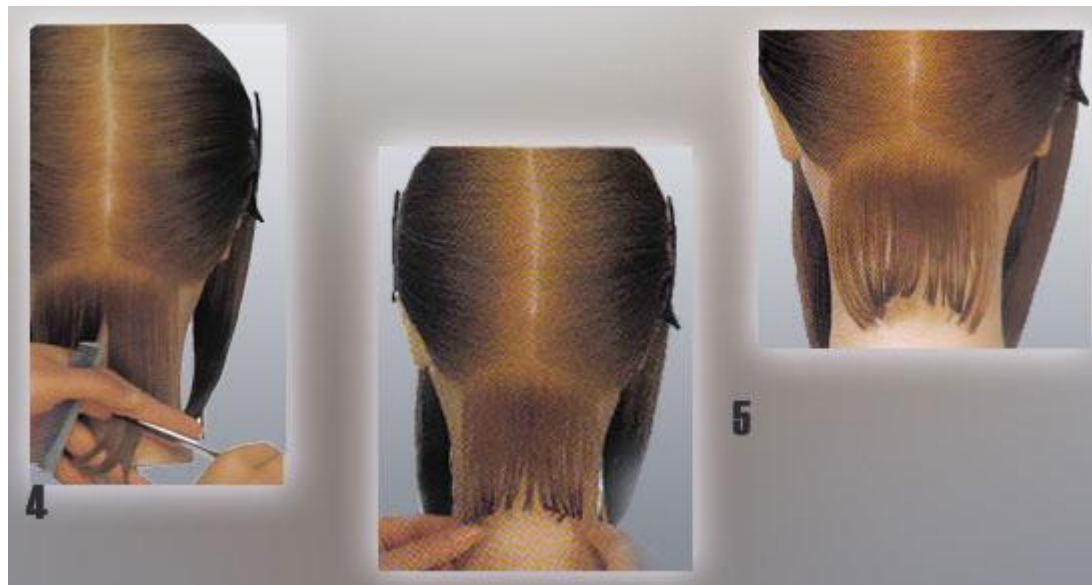


Технология выполнения стрижки Каре поэтапно

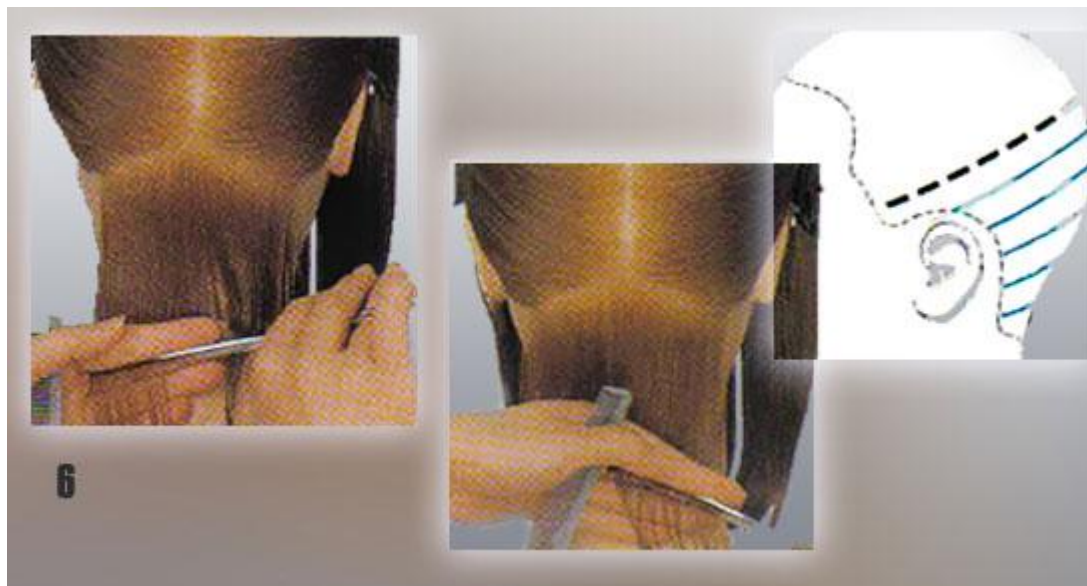
- ❖ Работу начинаем в нижне-затылочной зоне – выполняем подковообразную окантовку на шее.



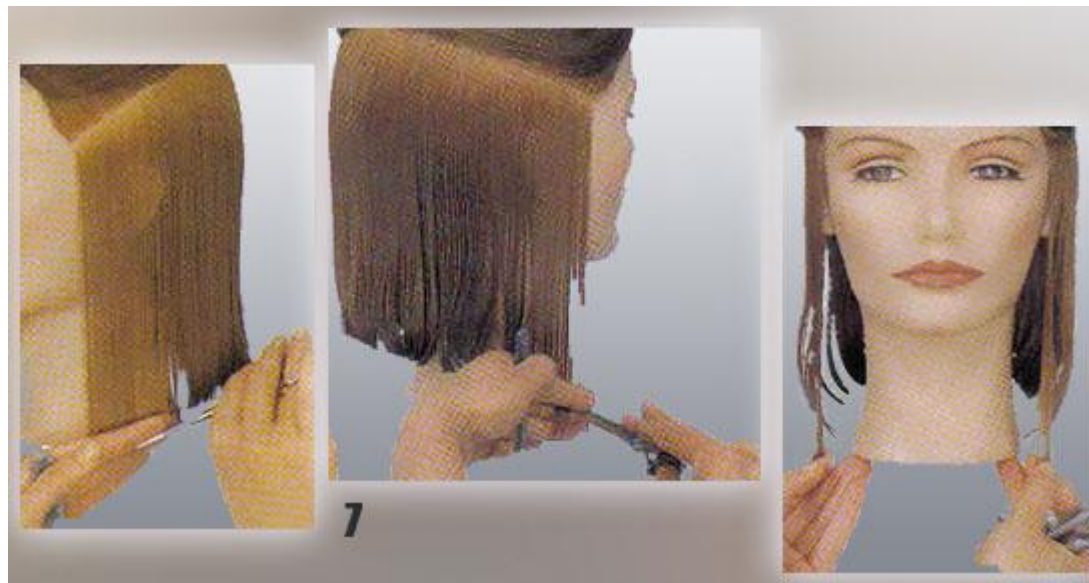
- ❖ При прямом положении головы и угле проекции естественного падения волос (оттяжка 0 градусов) стрижем первую часть пряди вдоль линии дизайна. Таким же образом обрабатываем вторую половину волос. Проверяем симметричность выполненных линий стрижки.



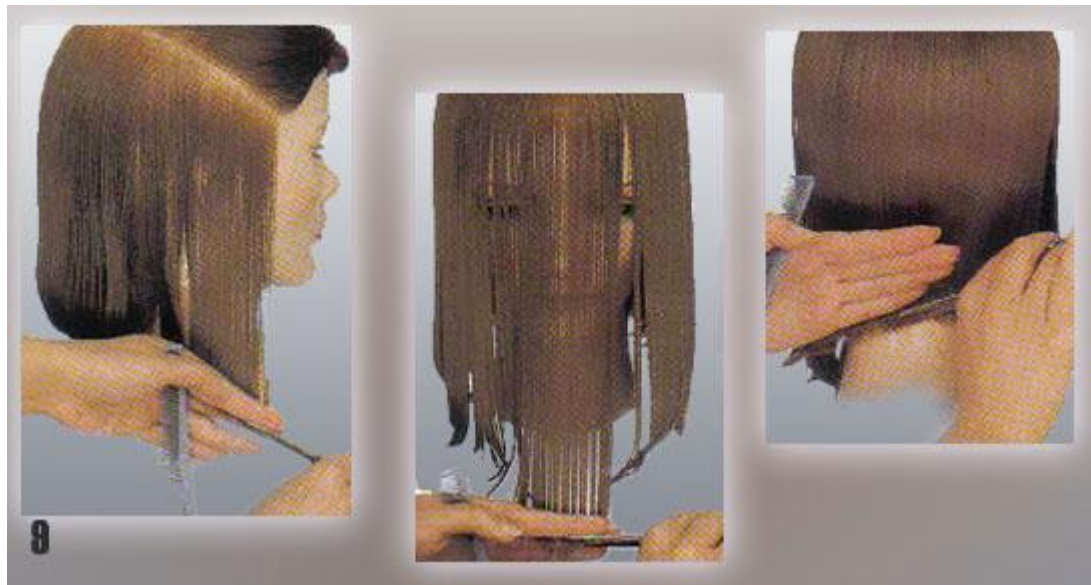
- ❖ Продвигаясь вверх по затылку, используем следующие технические приемы - отделение прядей параллельными радиальными проборами и стрижка с внутренней градуировкой по схеме наложения пряди на прядь.
- ❖ Расстояние между проборами – 1 см. Ориентируемся на густоту волос – это значение может быть чуть больше или меньше.
- ❖ Дойдя до уровня волос над ухом, продлеваем диагональные проборы на височно-боковую зону.



- ❖ Стрижом волосы левой стороны по направлению от затылка к лицу. В ходе стрижки не смещаем и не натягиваем волосы.
- ❖ Используем технику, применяемую при стрижке ниже затылочной зоны .
- ❖ Подобным образом выполняем стрижку правой стороны головы.
- ❖ Проверяем симметричность прически.



Для проверки и придания четкости линии прически на затылке просим клиента наклонить голову вперед и стрижем так, чтобы ножницы скользили вдоль кожи. Свободная от ножниц рука контролирует качество.



Прогрессивные формы стрижек

Каскад

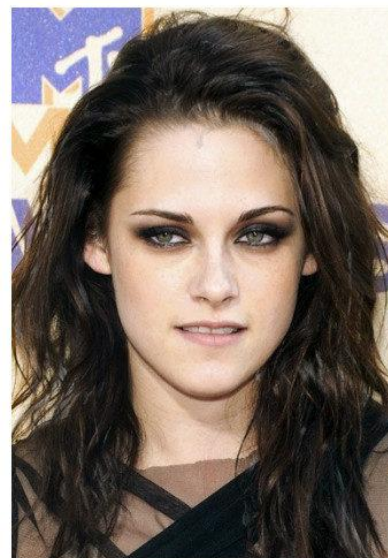




.Впервые эта стрижка появилась в 70-х годах прошлого века.



Виды, особенности и преимущества каскадной стрижки



Существуют различные виды стрижки каскад на любую длину волос.

- ❖ Стрижка каскад на длинные волосы
- ❖ Стрижка каскад на средние волосы
- ❖ короткая стрижка каскад
- ❖ Стрижка каскад с челкой. Для стрижки каскад подойдет практически любая челка, это может быть прямая челка, косая челка, асимметричная челка, челка плавно перетекающая в стрижку или четко очерченная.



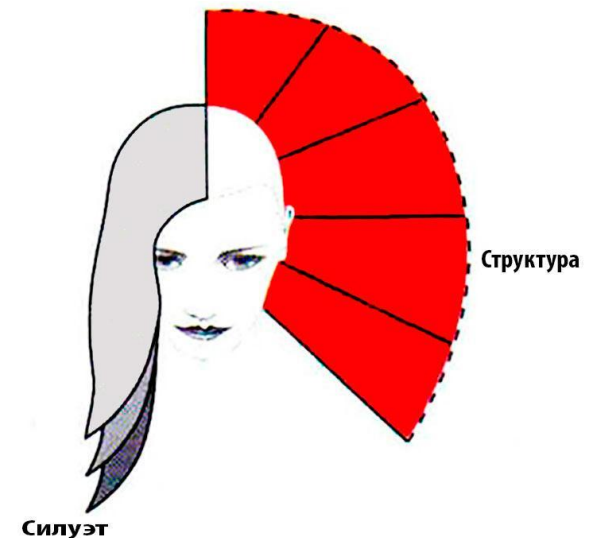
Преимущества

- ❖ Каскад лишен строгих линий силуэта. Благодаря этому стрижка выглядит особенно женственной.
- ❖ Ступенчатый силуэт каскада создает дополнительный объем. Это особенно хорошо для тонких и редких волос.
- ❖ Женская стрижка каскад имеет массу вариаций, среди которых — решения и для консервативных дам в возрасте, и для деловых женщин, и для молодых девушек.

- ❖ С помощью этой стрижки можно выгодно подчеркнуть достоинства или гармонично скрыть недостатки черт лица и даже визуально скорректировать форму глаз, бровей, носа.
- ❖ Ступенчатая стрижка не требует особого ухода.
- ❖ Каскадный силуэт дает возможность экспериментировать с прическами и укладками.

Прогрессивная форма

- ❖ В этой форме длина волос увеличивается от внутренней зоны к внешней, образуя в результате полностью активную текстуру.
- ❖ При этом практически не заметно, как распределяется вес в прическе. Прогрессивная форма имеет вытянутый контур.
- ❖ Прогрессивная форма позволяет сохранить длину волос и, в то же время, создать объем, текстуру и движение.
- ❖ Послойная текстура может выполняться как на всей форме, так и на отдельных ее участках.



Структурность и пластика прогрессивной формы

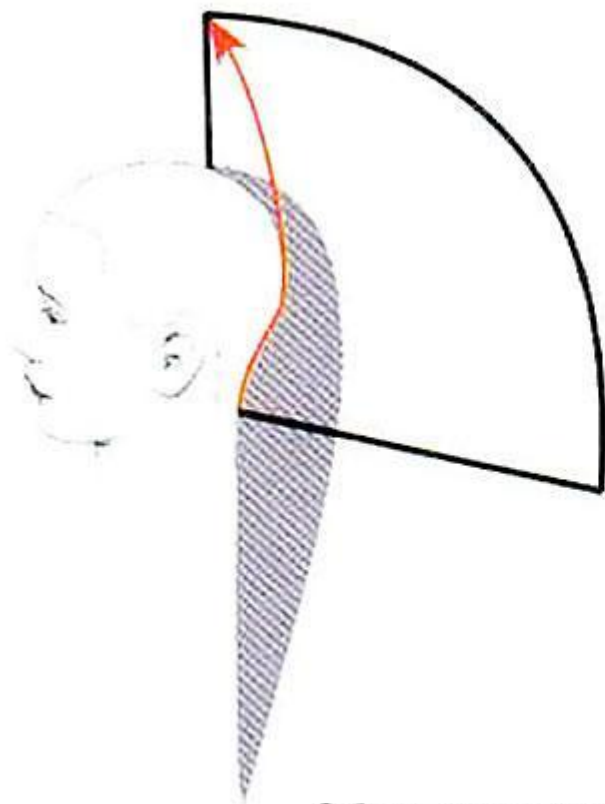
- ❖ Каждая прическа оживает благодаря определенному распределению волос, которое можно сравнить с графическим планом или чертежом здания в архитектуре.
- ❖ Структура волос - это порядок их расположения в прическе. Именно она определяет форму и передает фасонные пропорции в масштабе.
- ❖ Прогрессивная форма. Такие формы стрижек графически состоят из коротких волос, обеспечивающих объем, во внутренней зоне, и постепенно удлиняющихся прядей по периметру модели. Это главные черты прогрессивной стрижки

Контрольная линия дизайна

Линия дизайна - это контрольная прядь (направляющая), определяющая длину срезаемых волос. При создании однородных стрижек направляющая остается неподвижной во время всего процесса стрижки. Расслоенные и градуированные стрижки чаще всего нуждаются в подвижной контрольной пряди. Используя разнообразные углы подъема, линии среза и направляющие, можно получить любую форму стрижки.

Обратная стрижка

Самый распространенный вариант прогрессивной формы - обратная стрижка, при выполнении которой применяется неподвижная линия дизайна. С начала создается контрольная линия, а затем к ней подтягиваются все последующие пряди. В результате получится прогрессия волос, удлиняющихся в обратном направлении.



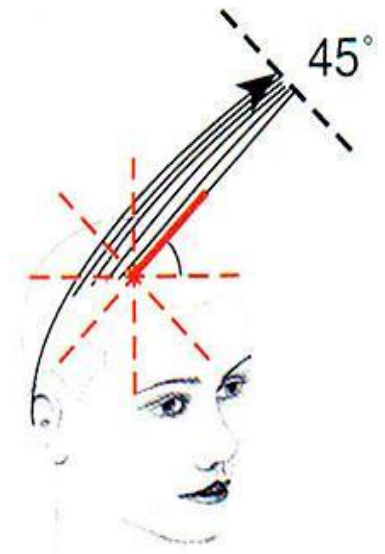
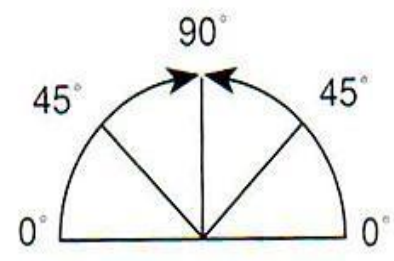
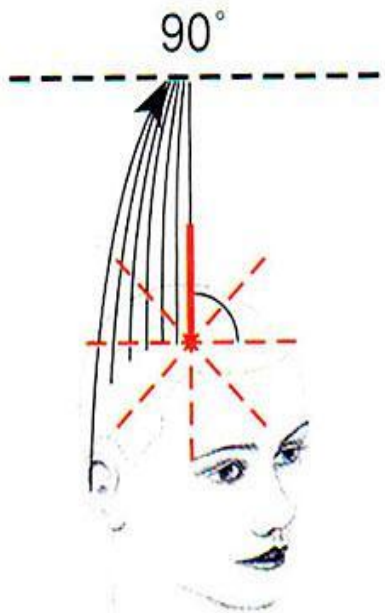
Обратная стрижка



Определение угла проекции

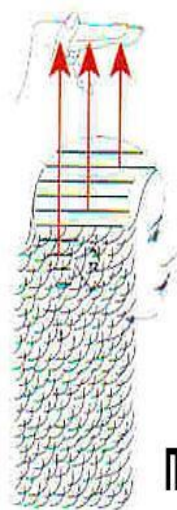
Прогрессивная стрижка с неподвижной линией дизайна имеет внешний вид, который в большой степени зависит от величины угла проекции, ведь он определяет область головы, куда подтягиваются все оставшиеся пряди. При этом волосы получаются тем длиннее, чем больше расстояние от обрабатываемой прядки до линии дизайна.

Обычно угол проекции неподвижной линии дизайна выбирается равным 90 градусам. Однако можно варьировать углом проекции и изменять (увеличивать или уменьшать) отступ от линии дизайна до прядки.

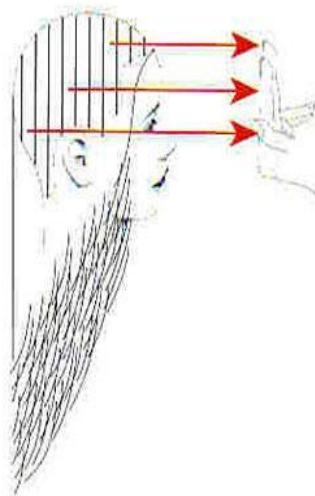


Положение пальцев, ножниц, кистей рук

Положение пальцев и ножниц может быть параллельным или непараллельным – все зависит от задуманного дизайна будущей модели и желаемой скорости увеличения волос.



Положение пальцев

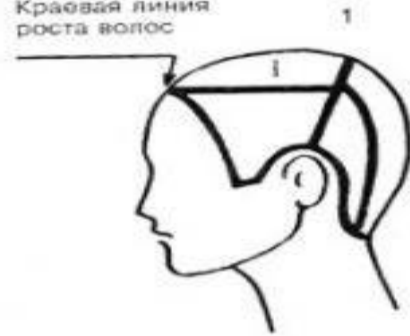


Скользящий срез

«КАСКАД»



Крайняя линия
роста волос



2

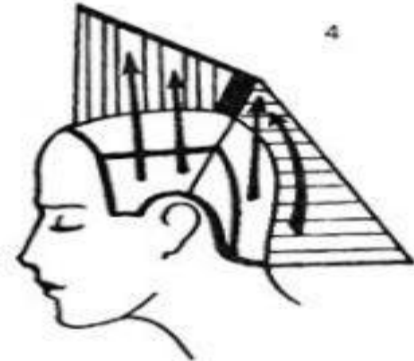
П-образный
пробор



3



4



5



6

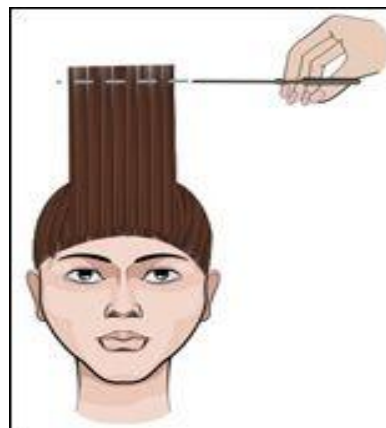
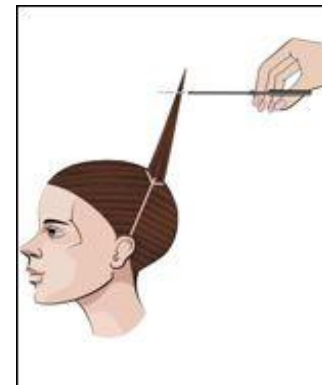
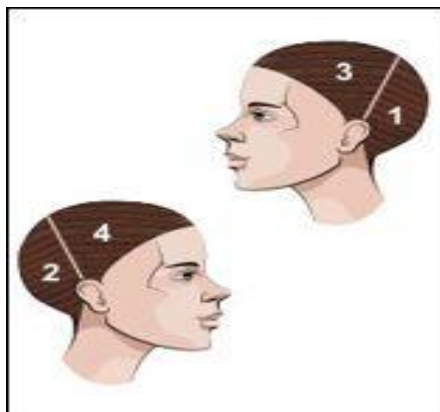


7

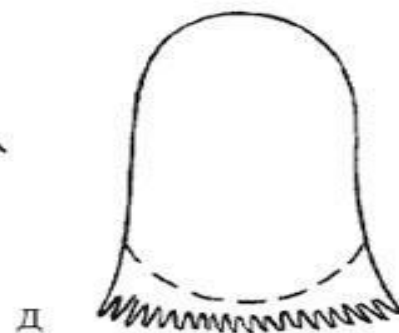
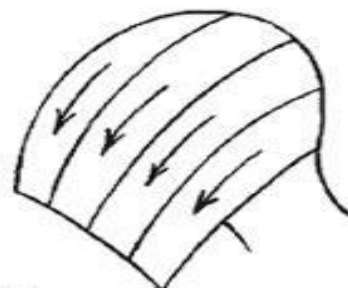
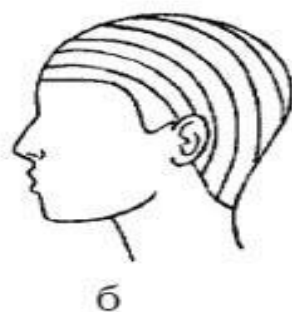


еров.нет

Стрижка "Каскад от ромба".



Прогрессивные формы стрижек



Градуированная форма стрижки



ГРАДУИРОВАННАЯ

СТРИЖКА

Градуированная стрижка - при этой форме длина волос увеличивается к теменной зоне. При естественном падении пряди волос не достигают длины нижних прядей, а «накладываются» на них.

Для многих причесок градуированная стрижка является основой для моделирования. Степень градуировки волос зависит от угла подъема пряди относительно головы и постановки пальцев при срезе. Угол подъема прядей может меняться от 0 до 90°.

Градуировку можно выполнять, выделяя пряди горизонтальными, диагональными или вертикальными проборами. Для получения ровной линии перехода от одного участка стрижки до другого необходимо, чтобы угол подъема и линия среза не изменялись в продолжение всей стрижки.

Градуированная форма

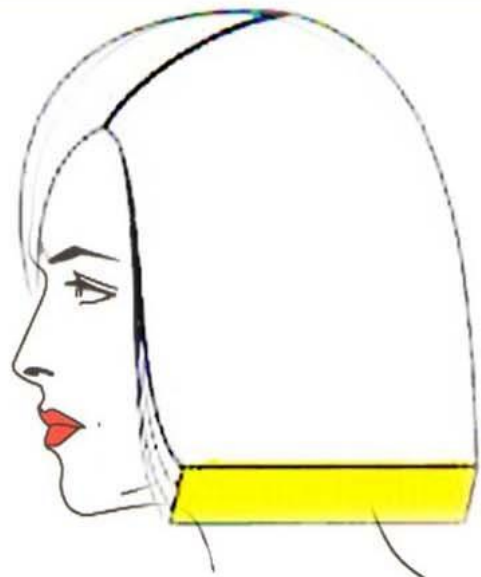


градуирование волос придает волосам движение и текстуру, облегчает особо густые, непослушные и жесткие волосы. Оно также создает дополнительный объем, помогает скрывать некрасивые плоскости и выпуклости черепа, придает овальную форму голове, создавая так называемые акценты.

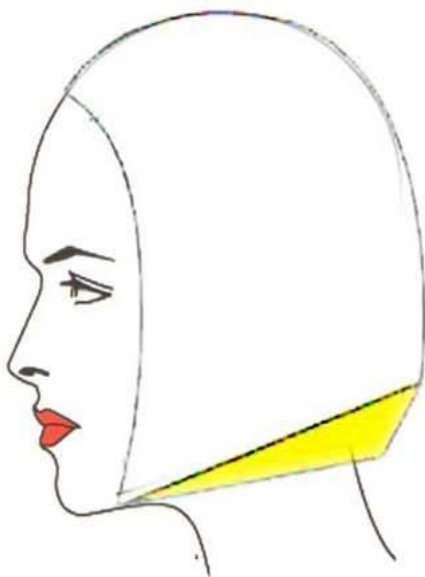
Параллельная градуировка - линия Кумбрера и линия дизайна параллельны.

Градуировка с увеличением - степень градуировки увеличивается от лица.

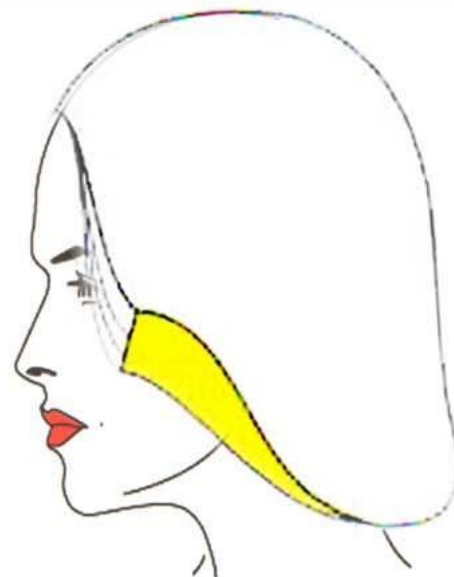
Градуировка с уменьшением – высота градуировки от лица уменьшается.



Параллельная градуировка



Градуировка с увеличением



Градуировка с уменьшением