

ДИАГНОСТИКА СОЦИАЛЬНО- ЭКОНОМИЧЕСКОГО РАЗВИТИЯ ЮЖНОГО ФЕДЕРАЛЬНОГО ОКРУГА

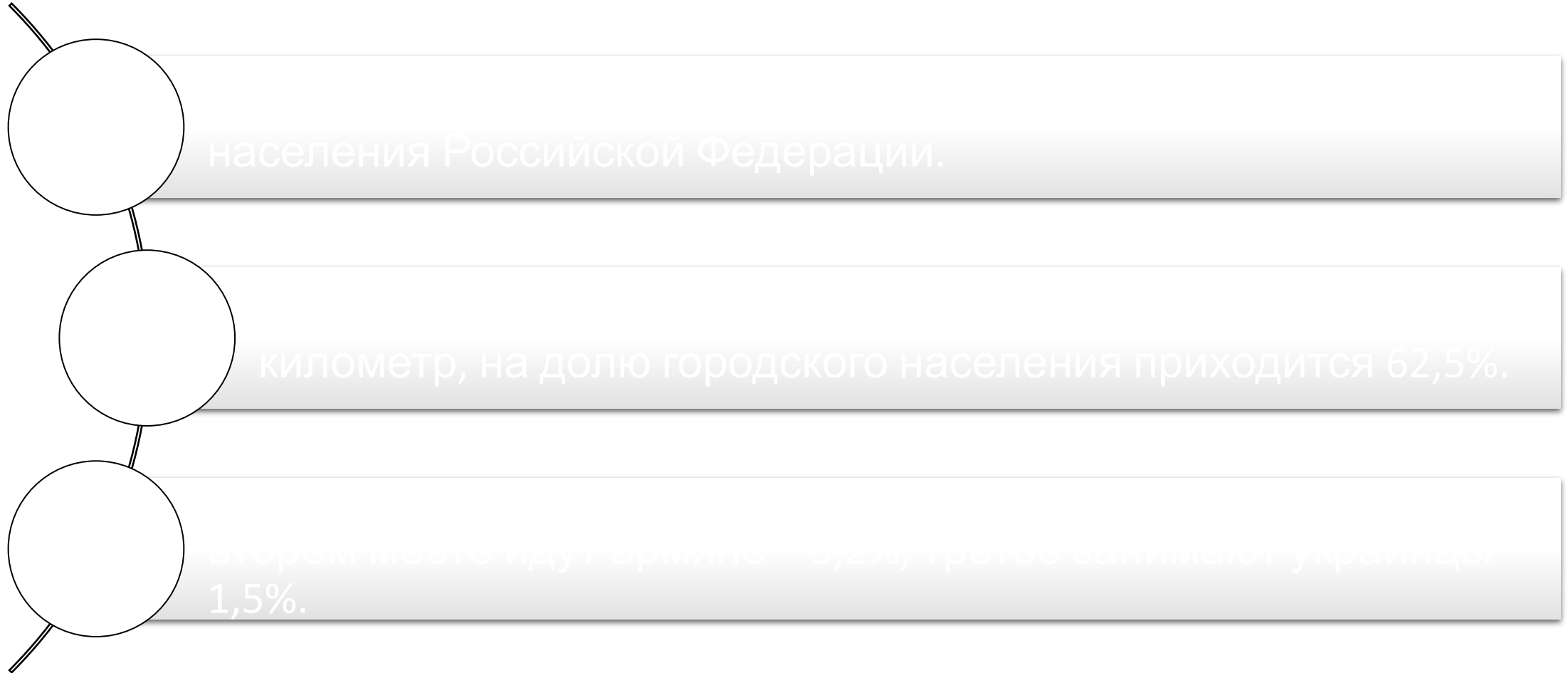
Студенты выполнившие
работу:
Ашаев Михаил
Кулешов Алексей
Наумов Николай

Южный федеральный округ (ЮФО)

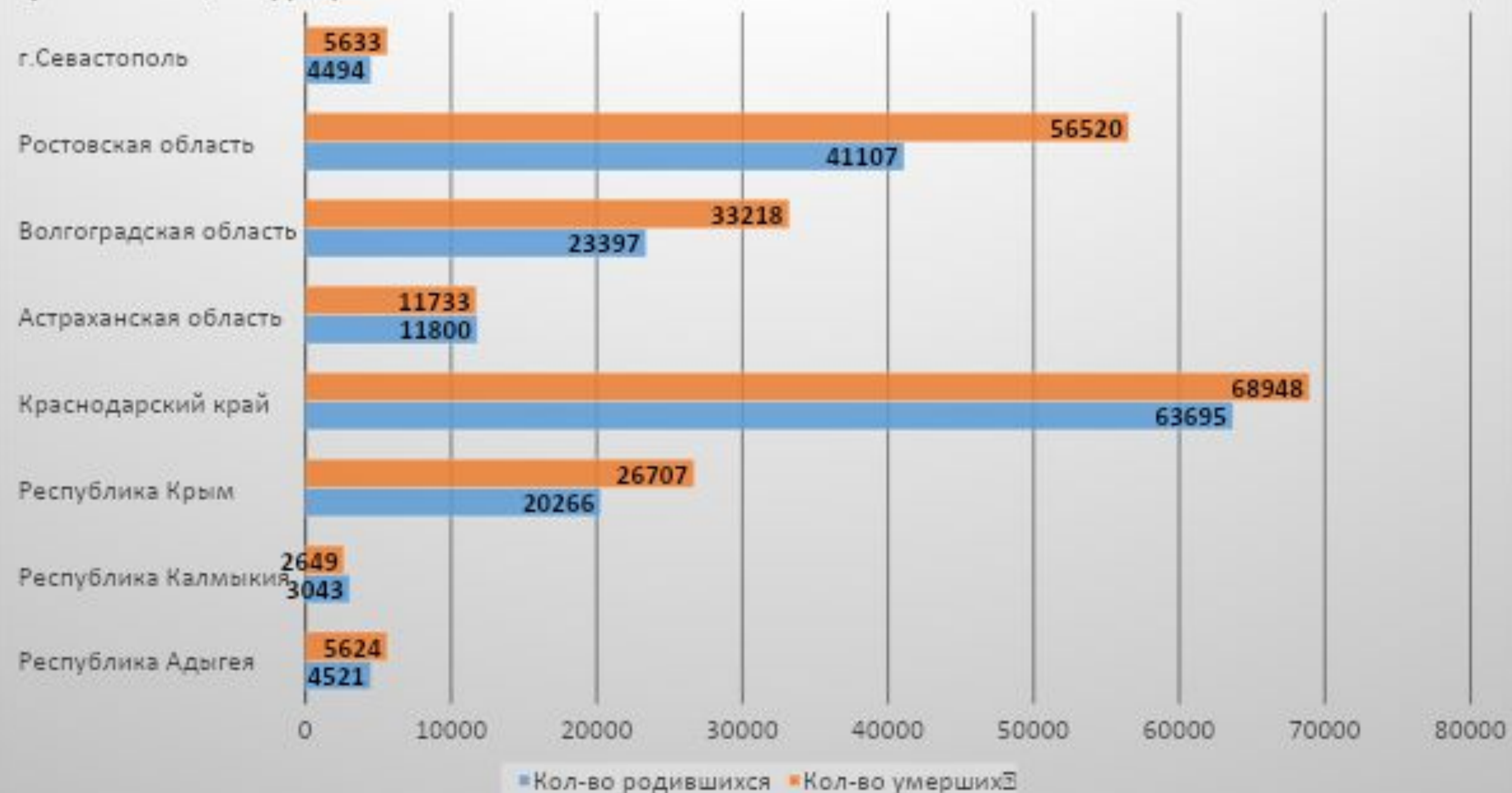
- Республика Крым
- Краснодарский край
- Республика Адыгея
- Ростовская область
- Волгоградская область
- Республика Калмыкия
- Астраханская область



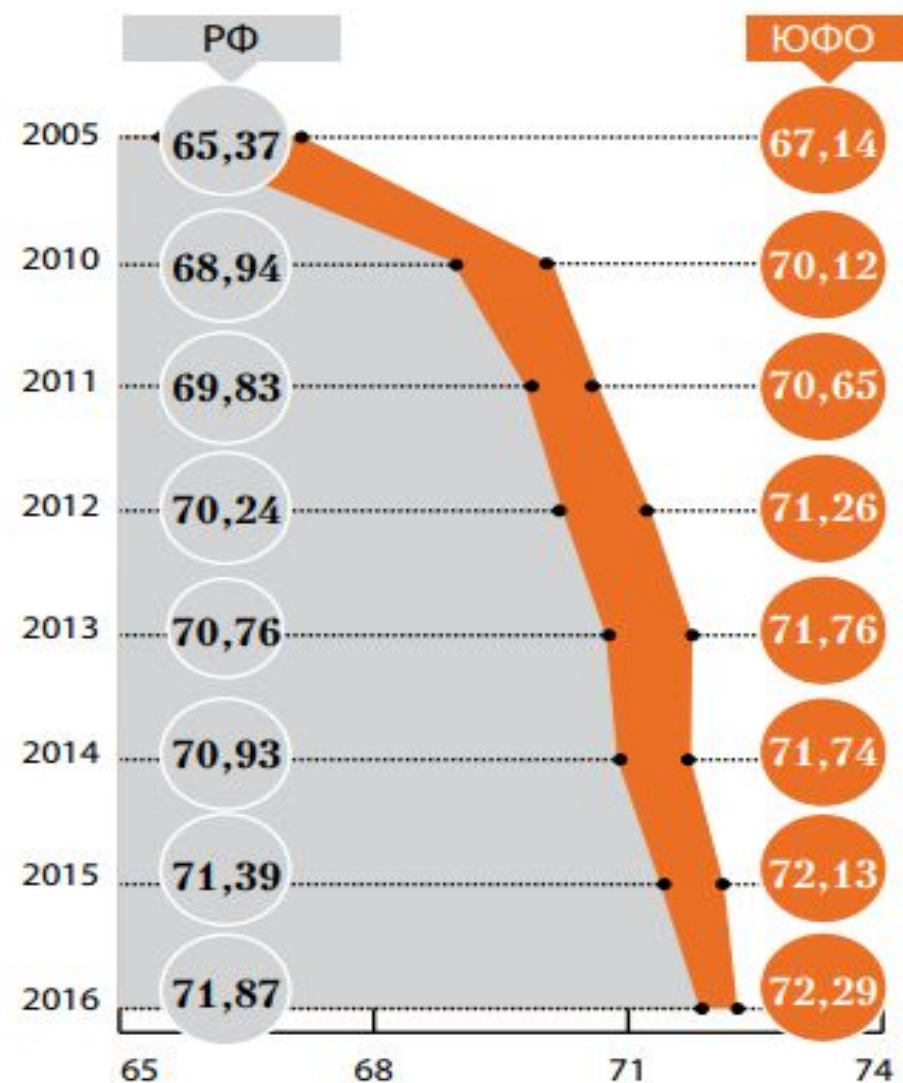
Соц.-демографические показатели



Субъекты РФ, входящие в ЮФО



Продолжительность жизни



Республика Крым

70,74

Республика Калмыкия

73,35

г. Севастополь – 71,64

ЗАНЯТОСТЬ И БЕЗРАБОТИЦА

3.1. ЧИСЛЕННОСТЬ РАБОЧЕЙ СИЛЫ в возрасте 15-72 лет

(по данным выборочных обследований рабочей силы; тысяч человек)

	2005	2010	2011	2012	2013	2014	2015	2016	2017
Российская Федерация	73581	75478	75779	75676	75529	75428	76588	76636	76109
Южный федеральный округ	6726	6968	6977	6993	6990	6952	8180	8166	8178
Республика Адыгея	201	205	204	204	210	201	202	202	200
Республика Калмыкия	148	149	149	145	142	147	145	145	140
Республика Крым						...	964	901	916
Краснодарский край	2428	2603	2587	2634	2620	2613	2702	2739	2777
Астраханская область	498	525	532	518	535	532	529	523	536
Волгоградская область	1318	1324	1335	1332	1346	1316	1308	1289	1270
Ростовская область	2133	2162	2170	2160	2138	2142	2132	2175	2138
г. Севастополь						...	199	193	202

Номинальные и реальные доходы населения

Номинальный доход населения



Российская Федерация

Южный федеральный округ

Республика Адыгея

Республика Калмыкия

Республика Крым

Краснодарский край

Астраханская область

Волгоградская область

Ростовская область

г. Севастополь

Состояние здоровья и его изменение в целом

6.8. ЗАБОЛЕВАЕМОСТЬ на 1000 человек населения

(зарегистрировано заболеваний у пациентов с диагнозом, установленным впервые в жизни)

	2005	2010	2011	2012	2013	2014	2015	2016	2017
Российская Федерация	743,7	780,0	796,9	793,9	799,4	787,1	778,2	785,3	778,9
Южный федеральный округ	677,8	685,6	709,6	716,4	723,2	688,1	669,0	680,1	680,5
Республика Адыгея	628,7	694,8	690,0	688,7	654,8	647,6	659,4	661,1	659,2
Республика Калмыкия	700,6	680,0	667,9	719,8	694,3	660,6	658,5	719,9	703,6
Республика Крым						537,4	528,0	520,2	506,8
Краснодарский край	555,6	575,5	621,3	646,8	665,5	662,3	649,5	669,9	662,1
Астраханская область	705,9	744,4	739,0	703,0	681,6	669,1	620,6	646,7	596,1
Волгоградская область	716,7	710,2	708,6	699,8	720,1	671,0	644,3	643,5	665,0
Ростовская область	795,3	790,4	816,9	819,0	817,0	820,4	801,2	811,3	829,0
г. Севастополь						561,8	508,2	515,8	531,9

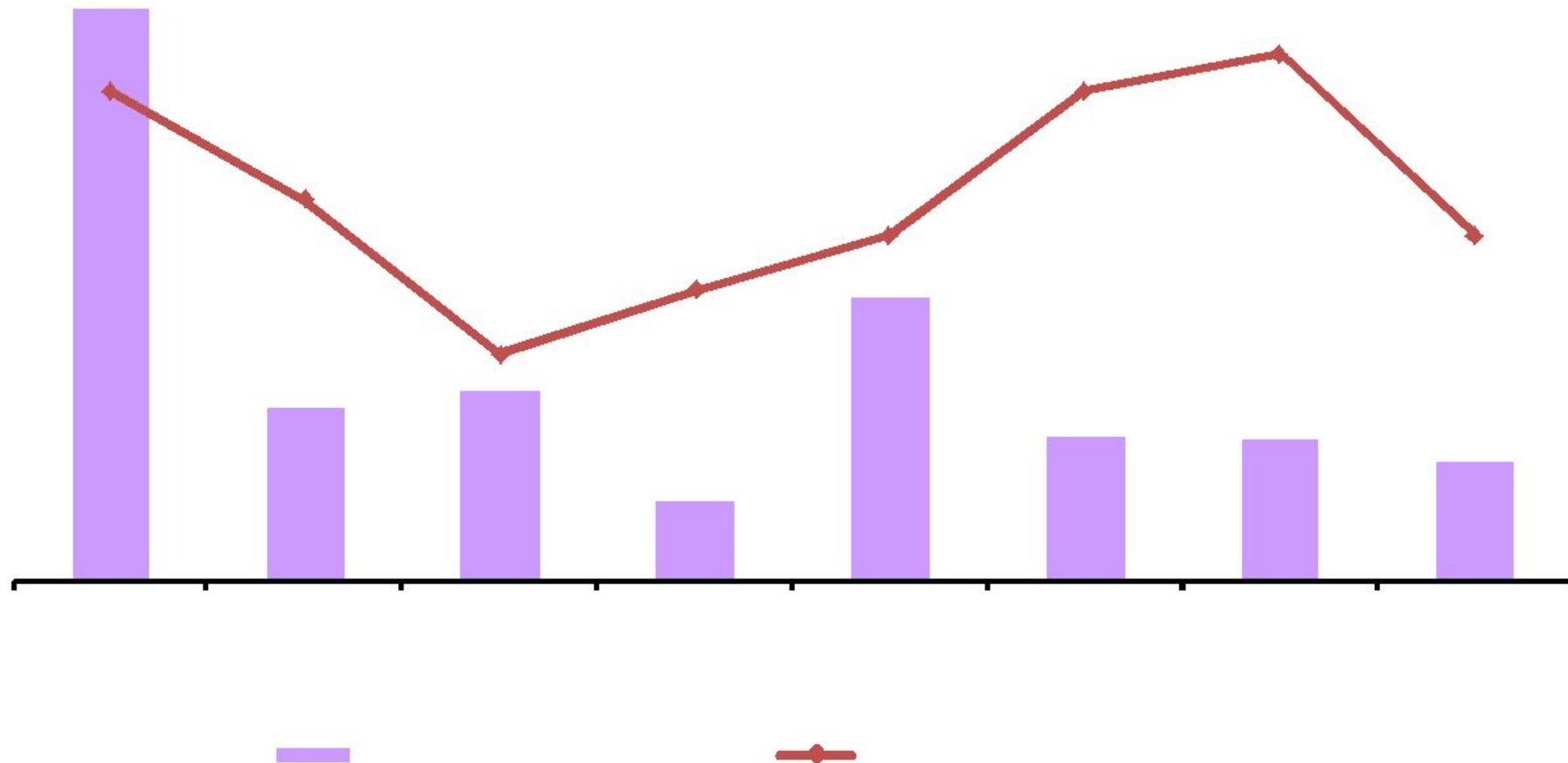
Показатели потребления продуктов питания и непродовольственных товаров

4.22. СТРУКТУРА ПОТРЕБИТЕЛЬСКИХ РАСХОДОВ ДОМАШНИХ (по итогам выборочного обследования бюджетов)

	Продукты питания и безалкогольные напитки		Алкогольные напитки и табачные изделия		Одежда и обувь		Жилищно-коммунальные услуги и топливо		Предметы домашнего обихода, бытовая техника и уход за домом		Здравоохранение	
	2010	2017	2010	2017	2010	2017	2010	2017	2010	2017	2010	2017
Российская Федерация	29,6	31,2	2,4	3,0	10,8	8,8	11,3	10,9	6,2	5,3	3,2	3,8
Южный федеральный округ	34,6	34,9	2,9	3,4	9,5	8,8	12,0	11,3	7,5	6,1	3,6	3,9
Республика Адыгея	34,1	35,0	2,2	2,0	10,0	9,0	11,9	12,7	9,6	7,6	4,2	3,9
Республика Калмыкия	39,6	34,2	2,8	1,9	13,3	12,8	8,9	8,5	6,6	9,3	2,5	3,6
Республика Крым		43,9		3,5		7,9		12,2		4,9		2,5
Краснодарский край	35,4	33,0	2,8	2,9	10,0	8,9	10,6	11,3	7,3	5,9	3,4	4,3
Астраханская область	32,7	35,3	2,8	3,5	10,3	9,1	11,2	10,2	8,1	7,9	2,8	3,7
Волгоградская область	31,9	34,0	2,5	3,0	9,4	8,3	12,3	11,6	8,6	6,8	3,9	4,7
Ростовская область	35,4	32,6	3,3	4,6	8,4	9,1	13,9	11,8	6,9	5,8	3,9	3,3
г. Севастополь		51,7		2,7		9,6		5,9		6,5		4,2

Обобщающие показатели сферы обслуживания

млрд руб. среднего объема, в % к 2017 году, по федеральным округам и субъектам Российской Федерации



Жилищные услуги и коммунальное обслуживание

4.30. ОБЩАЯ ПЛОЩАДЬ ЖИЛЫХ ПОМЕЩЕНИЙ, ПРИХОДЯЩАЯСЯ В СРЕДНЕМ НА ОДНОГО ЖИТЕЛЯ (на конец года; квадратных метров)

	2005	2010	2011	2012	2013	2014	2015	2016	2017
Российская Федерация	20,8	22,6	23,0	23,4	23,4	23,7	24,4	24,9	25,2
Южный федеральный округ	19,7	21,9	22,2	22,6	22,9	22,4	22,9	23,4	24,1
Республика Адыгея	23,3	24,3	24,4	24,5	24,4	25,6	25,8	26,6	26,7
Республика Калмыкия	19,9	21,5	22,0	22,2	22,8	23,3	24,0	24,3	24,2
Республика Крым						15,4	16,3	17,1	17,5
Краснодарский край	19,3	22,4	22,6	23,1	23,3	23,8	24,4	25,0	25,7
Астраханская область	19,2	21,0	21,4	21,8	21,9	22,3	22,8	23,4	23,7
Волгоградская область	20,0	21,3	21,6	22,0	22,3	22,8	23,3	23,7	24,0
Ростовская область	19,7	21,6	21,9	22,3	22,8	23,2	23,6	24,1	24,7
г. Севастополь						21,2	17,8	18,0	25,5

ЖИЛИЩНЫЕ УСЛОВИЯ НАСЕЛЕНИЯ

4.28. ЖИЛИЩНЫЙ ФОНД¹⁾

(общая площадь жилых помещений; миллионов квадратных метров)

	2005	2010	2011	2012	2013	2014	2015	2016	2017
	Жилищный фонд – всего								
Российская Федерация	2955	3231	3288	3349	3359	3473	3581	3653	3708
Южный федеральный округ	272	303	308	314	319	364	374	384	396
Республика Адыгея	10	11	11	11	11	11	12	12	12
Республика Калмыкия	6	6	6	6	6	7	7	7	7
Республика Крым						29	31	33	33
Краснодарский край	99	117	120	123	126	130	135	139	144
Астраханская область	19	21	22	22	22	23	23	24	24
Волгоградская область	53	56	56	57	57	58	59	60	61
Ростовская область	85	92	93	95	97	98	100	102	104
г. Севастополь						8 ³⁾	7	8	11

Показатели образования



Показатели культуры

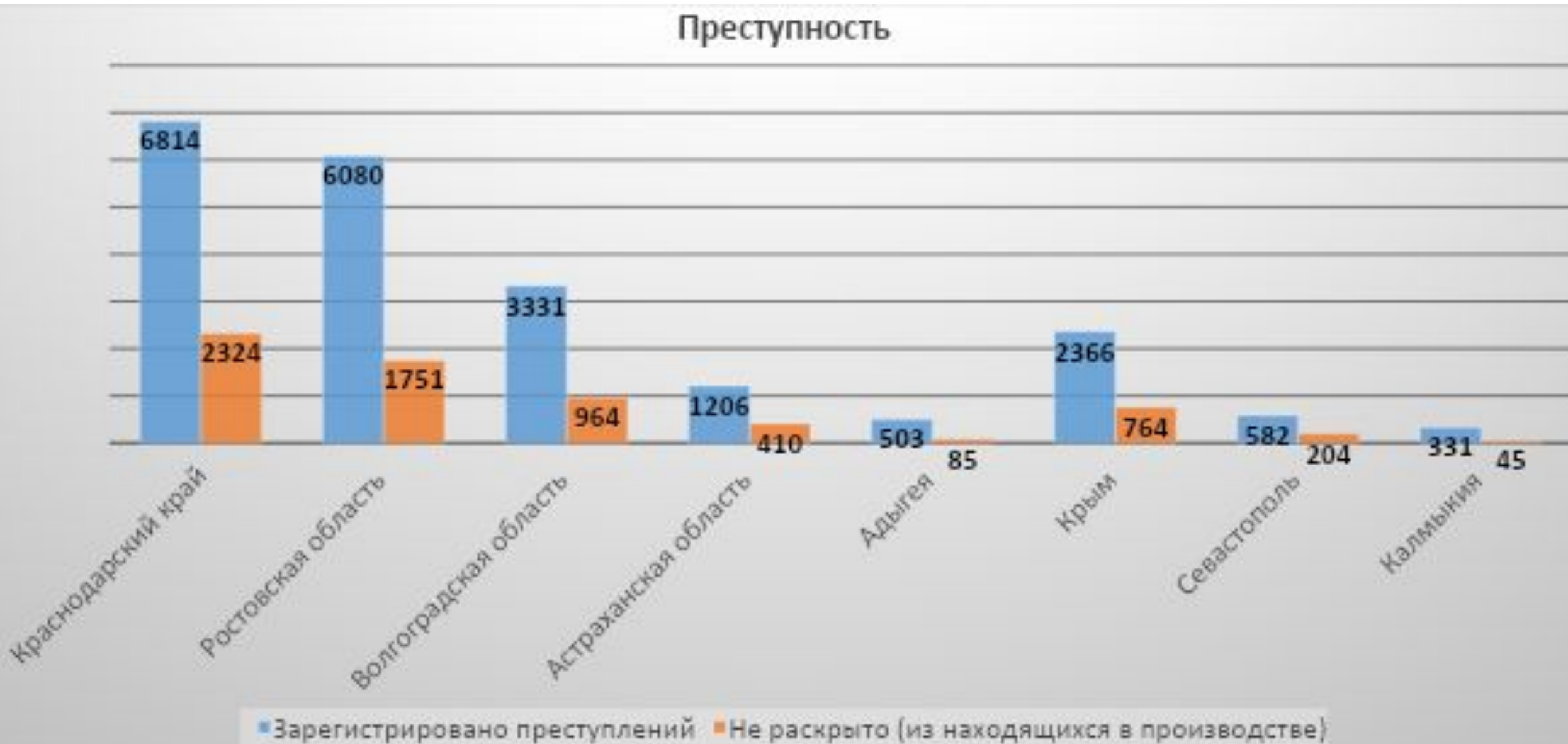
7.1. ЧИСЛЕННОСТЬ ЗРИТЕЛЕЙ ТЕАТРОВ И ЧИСЛО ПОСЕЩЕНИЙ МУЗЕЕВ на 1000 человек населения¹⁾

	Численность зрителей театров, человек								Число посещений музеев, человек							
	2005	2010	2013	2014	2015	2016	2017	Место, занимаемое в Российской Федерации 2017	2005	2010	2013	2014	2015	2016	2017	Место, занимаемое в Российской Федерации 2017
Российская Федерация	195	217	249	255	261	265	269		527	567	668	703	813	842	800	
Южный федеральный округ	120	124	141	145	159	157	161	7	482	519	519	519	704	742	730	3
Республика Адыгея	121	96	91	106	107	110	114	77	119	141	173	174	178	198	266	69
Республика Калмыкия	190	113	123	119	102	119	117	76	118	126	96	102	159	162	159	83
Республика Крым				107	177	190	192	44				...	1383	1507	1596	7
Краснодарский край	71	86	96	97	104	99	95	78	302	397	408	415	403	366	372	52
Астраханская область	177	214	275	338	335	300	306	15	490	359	342	517	302	302	325	63
Волгоградская область	156	153	190	183	186	175	188	47	1110	1205	1157	1213	1235	1225	1226	9
Ростовская область	137	133	144	146	152	158	166	57	370	351	377	388	391	378	377	51
г. Севастополь				283	363	367	406	3				2061	3468	4980	3868	2

7.3. ОБЩЕДОСТУПНЫЕ БИБЛИОТЕКИ

	Библиотечный фонд на 1000 человек населения ¹⁾ (на конец года; экземпляров)							Место, занимаемое в Российской Федерации 2017	Численность пользователей ²⁾ , тыс. человек						
	2005	2010	2013	2014	2015	2016	2017		2005	2010	2013	2014	2015	2016	2017
Российская Федерация	6820	6459	5921	5838	5727	5663	5570		58088	55971	51383	51542	51992	51460	50483
Южный федеральный округ	5900	5441	4767	4787	4713	4586	4578	7	5550	5366	4813	5437	5279	5206	5176
Республика Адыгея	6174	6019	5751	5676	5541	5476	5448	56	204	202	194	189	179	177	175
Республика Калмыкия	10361	10157	9991	9746	9665	9497	9549	6	200	149	144	143	139	129	125
Республика Крым				5900	5875	5442	5163	59				574	573	529	512
Краснодарский край	4649	4378	3722	3690	3661	3574	3544	75	1919	1896	1640	1644	1653	1639	1637
Астраханская область	6673	6310	6054	5967	5919	5876	5835	48	419	413	370	367	362	361	365
Волгоградская область	6242	5667	4232	3880	3764	3763	3741	73	1100	1049	829	734	640	707	674
Ростовская область	6665	6019	5663	5555	5456	5332	5512	54	1708	1658	1636	1640	1618	1551	1576
г. Севастополь				4646	4418	4233	4100	69				146	116	113	112

Уровень преступности



Состояние окружающей среды

9.3. ВЫБРОСЫ ЗАГРЯЗНЯЮЩИХ ВЕЩЕСТВ В АТМОСФЕРНЫЙ ВОЗДУХ, ОТХОДЯЩИХ ОТ СТАЦИОНАРНЫХ ИСТОЧНИКОВ¹⁾

(ТЫСЯЧ ТОНН)

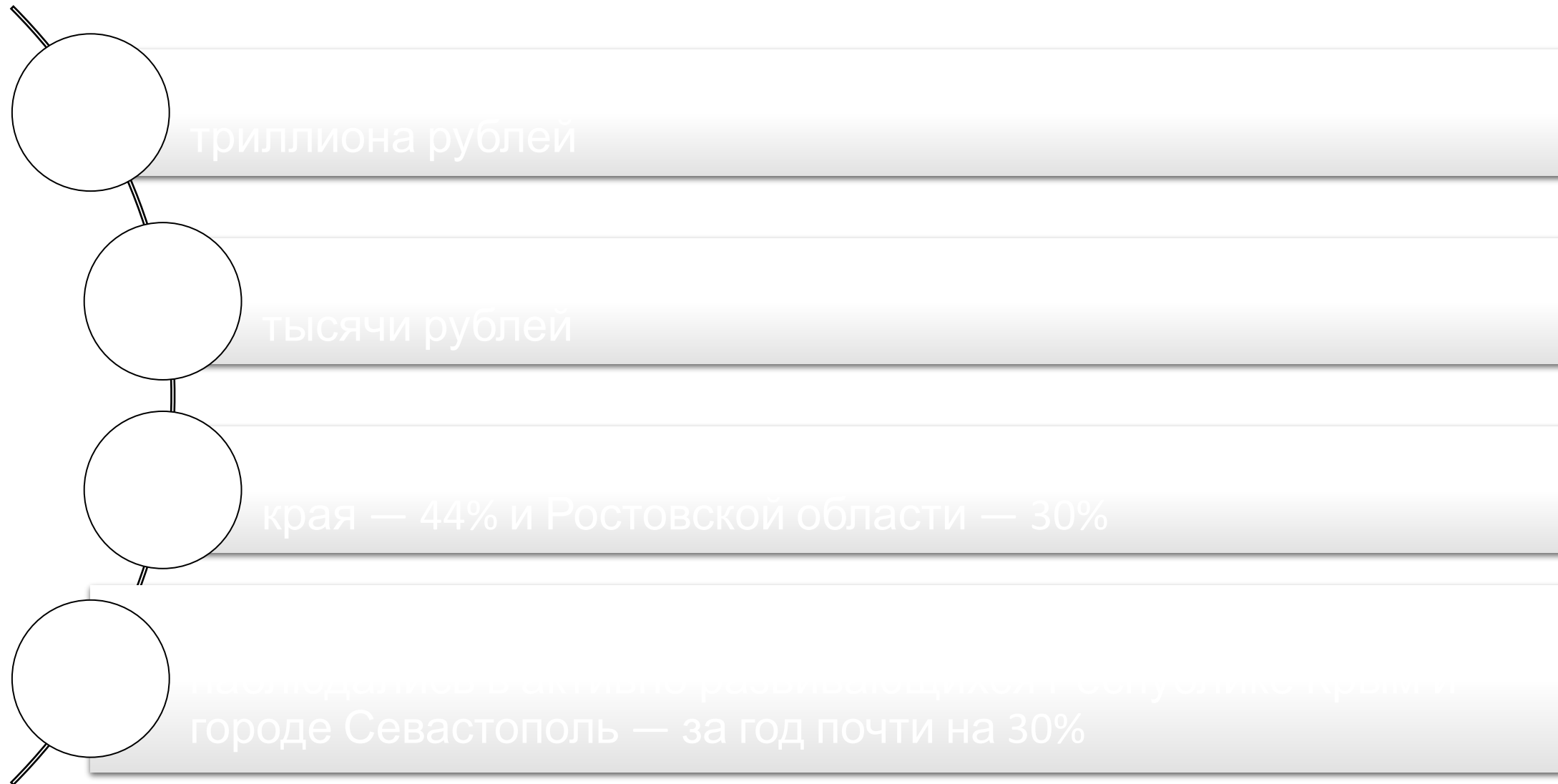
	2005	2010	2011	2012	2013	2014	2015	2016	2017
Российская Федерация, млн.т	20,4	19,1	19,2	19,6	18,4	17,5	17,3	17,3	17,5
Южный федеральный округ	617	648	633	731	716	691	673	748	909
Республика Адыгея	2	4	4	6	9	10	11	11	10
Республика Калмыкия	3	3	4	4	7	5	3	2	3
Республика Крым						21	23	31	29
Краснодарский край	113	139	161	216	205	189	191	242	427
Астраханская область	131	125	132	134	130	118	119	127	103
Волгоградская область	221	201	178	171	173	154	160	161	138
Ростовская область	146	176	154	200	193	194	165	169	195
г. Севастополь						1	2	4	5

**9.6. ДОЛЯ УЛОВЛЕННЫХ И ОБЕЗВРЕЖЕННЫХ ЗАГРЯЗНЯЮЩИХ АТМОСФЕРУ ВЕЩЕСТВ
В ОБЩЕМ КОЛИЧЕСТВЕ ОТХОДЯЩИХ ЗАГРЯЗНЯЮЩИХ ВЕЩЕСТВ ОТ СТАЦИОНАРНЫХ ИСТОЧНИКОВ^{1);2)}**

(процентов)

	2005	2010	2011	2012	2013	2014	2015	2016	2017
Российская Федерация	74,2	75,7	75,5	74,3	74,7	75,6	75,0	73,9	74,4
Южный федеральный округ	73,1	73,7	73,4	78,9	78,9	80,0	78,7	76,8	74,3
Республика Адыгея	77,0	56,5	50,0	45,0	47,2	36,8	37,4	23,1	31,9
Республика Калмыкия	12,4	4,9	3,2	5,1	4,3	7,5	7,4	17,1	13,4
Республика Крым						87,8	69,8	64,0	67,6
Краснодарский край	83,0	83,4	80,1	86,7	86,6	86,4	86,6	84,0	74,4
Астраханская область	14,3	10,7	8,8	8,7	7,7	5,1	4,7	5,7	5,4
Волгоградская область	63,1	53,5	53,0	55,2	56,9	51,5	57,1	50,0	51,9
Ростовская область	83,1	83,2	85,1	84,6	85,1	86,4	85,6	85,3	85,7
г. Севастополь						24,5	43,7	29,6	26,9

Сбережение населения



Валовый региональный продукт

10.1. ВАЛОВОЙ РЕГИОНАЛЬНЫЙ ПРОДУКТ

(миллионов рублей)

	2005	2010	2011	2012	2013	2014	2015	2016
Валовой региональный продукт по субъектам Российской Федерации (валовая добавленная стоимость в текущих основных ценах) – всего	18034385,2	37687768,2	45392276,7	49926068,7	54103000,3	59188270,3	65750633,6	69254134,3
Южный федеральный округ	936055,9	2337936,9	2777791,9	3185419,8	3574075,7	4146212,1	4636315,5	4896268,6
Республика Адыгея	17029,1	47194,5	56803,3	65300,4	70862,3	75622,5	84306,0	91352,4
Республика Калмыкия	9685,7	24404,1	29318,7	35897,8	41165,9	46680,6	51958,5	56045,1
Республика Крым						189439,2	265970,6	315918,5
Краснодарский край	372929,8	1028308,4	1244652,8	1459490,8	1662969,1	1784833,5	1933512,1	2015934,7
Астраханская область	70127,6	144888,8	172616,6	209654,4	273917,1	296319,3	322303,0	338679,5
Волгоградская область	203232,2	433473,7	508433,3	571516,1	607472,2	715409,6	740458,0	743283,7
Ростовская область	263051,5	659667,4	765967,2	843560,3	917689,1	1007758,8	1189144,0	1270891,5
г. Севастополь						30148,6	48663,3	64163,2

10.2. ВАЛОВОЙ РЕГИОНАЛЬНЫЙ ПРОДУКТ на душу населения
(рублей)

	2005	2010	2011	2012	2013	2014	2015	2016
Валовой региональный продукт по субъектам Российской Федерации (валовая добавленная стоимость в текущих основных ценах) – всего	125658,7	263828,6	317515,3	348641,5	377006,0	405147,7	449097,9	472161,9
Южный федеральный округ	67566,0	168773,2	200306,5	229214,5	256444,6	255076,2	283856,1	298585,7
Республика Адыгея	38514,5	107297,5	128749,3	147262,9	159096,3	168880,1	187211,1	201918,1
Республика Калмыкия	33017,9	84359,4	101873,2	125773,9	145420,8	165949,9	185798,9	201406,9
Республика Крым						100526,4	139873,3	165433,8
Краснодарский край	72794,1	196914,3	236750,6	274995,7	309837,7	328771,2	352601,2	363731,3
Астраханская область	69814,0	143388,8	170504,7	206677,1	269821,7	290822,2	315996,9	332447,4
Волгоградская область	76740,6	166028,8	195463,7	220755,1	235814,1	279101,4	290186,0	292565,7
Ростовская область	60575,0	154127,9	179470,3	198129,2	215923,2	237465,8	280522,0	300186,2
г. Севастополь						78009,3	119384,5	151862,7

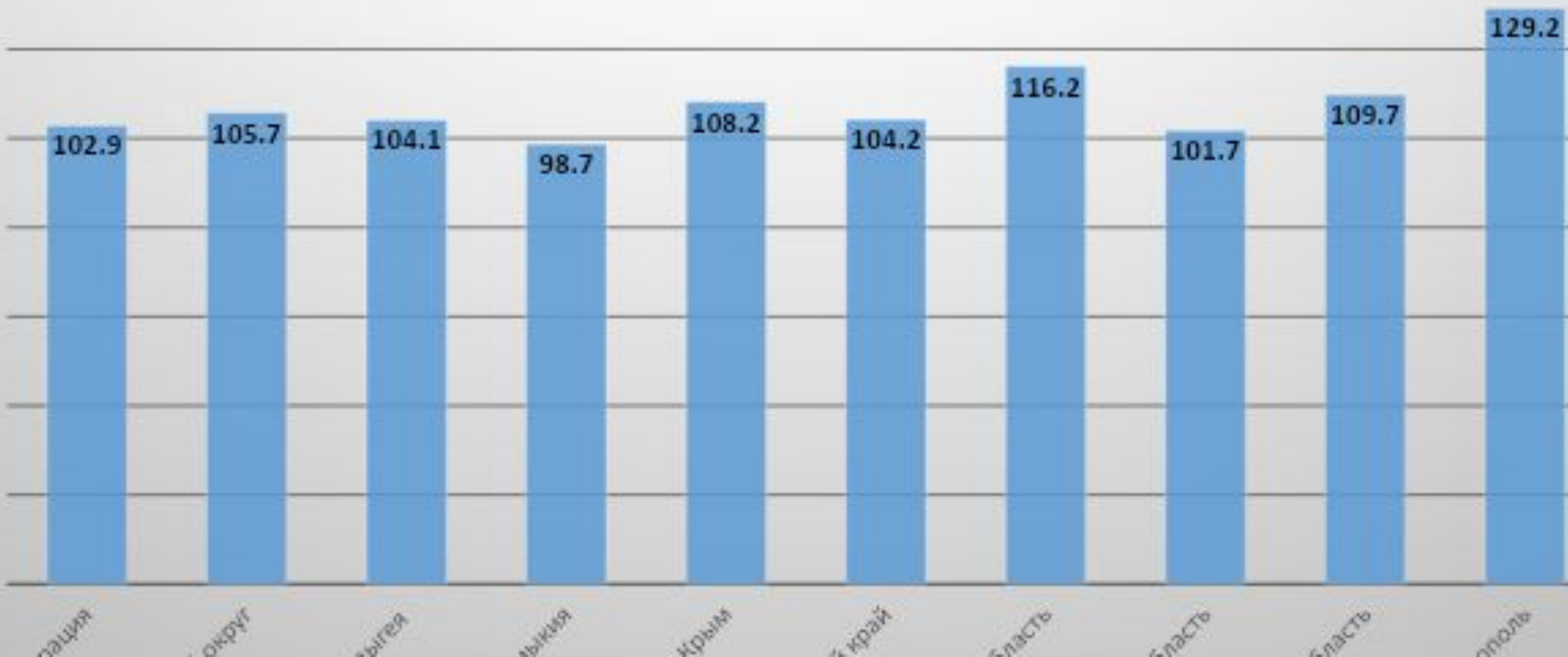
10.4. ОТРАСЛЕВАЯ СТРУКТУРА ВАЛОВОЙ ДОБАВЛЕННОЙ СТОИМОСТИ

(в текущих основных ценах; в процентах к итогу)

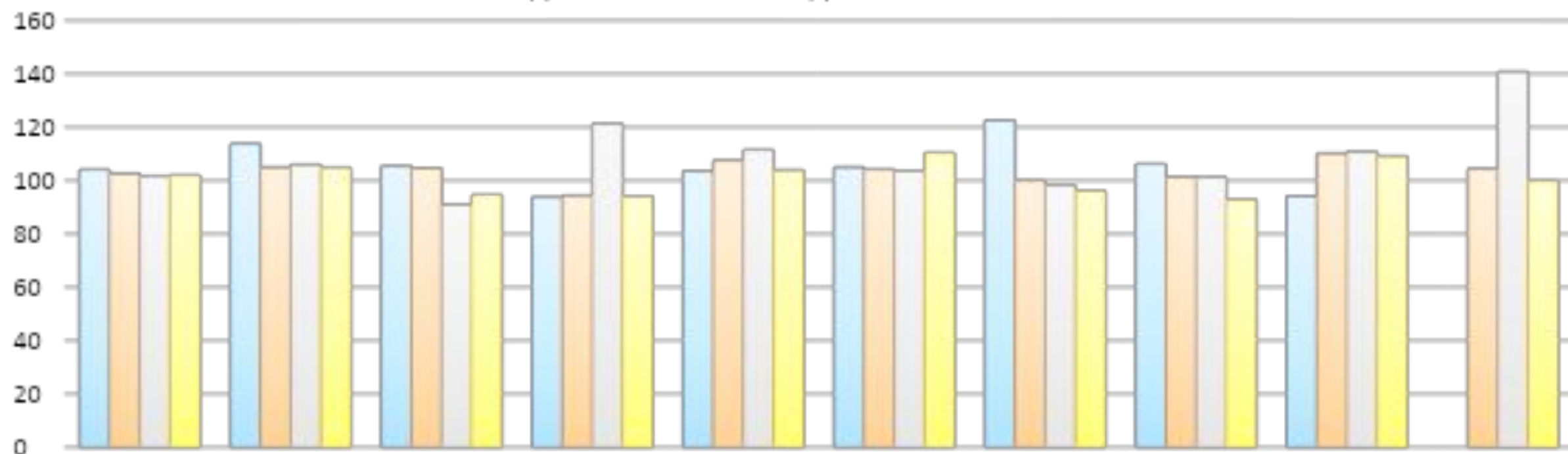
	Всего	по видам экономической деятельности														
		Сельское хозяйство, охота и лесное хозяйство	Рыболовство, рыбоводство	Добыча полезных ископаемых	Обрабатывающие производства	Производство и распределение электроэнергии, газа и воды	Строительство	Оптовая и розничная торговля; ремонт автотранспортных средств, мотоциклов, бытовых изделий и предметов личного пользования	Гостиницы и рестораны	Транспорт и связь	Финансовая деятельность	Операции с недвижимым имуществом, аренды и предоставление услуг	Государственное управление и обеспечение военной безопасности; обязательное социальное обеспечение	Образование	Здравоохранение и предоставление социальных услуг	Предоставление прочих коммунальных, социальных и персональных услуг
2016 г.																
Российская Федерация из суммы субъектов	100	5,1	0,3	10,9	17,3	3,9	6,3	16,9	1,1	9,5	0,5	14,6	4,9	3,0	4,0	1,7
Южный федеральный округ	100	13,6	0,1	3,5	15,6	3,4	7,1	16,2	1,9	12,8	0,2	10,6	5,2	3,3	4,6	1,9
Республика Адыгея	100	15,9	0,0	1,0	18,2	1,7	7,0	14,9	1,3	4,5	0,0	13,8	9,2	5,1	5,7	1,7
Республика Калмыкия	100	32,0	0,1	1,1	1,1	1,3	4,5	7,6	0,3	22,6	0,1	5,0	12,3	5,6	5,4	1,0
Республика Крым	100	13,3	0,1	2,2	9,1	6,6	3,0	15,3	3,0	8,8	0,4	11,5	10,9	4,5	8,8	2,5
Краснодарский край	100	13,4	0,0	0,7	11,4	3,0	6,5	17,6	2,9	17,9	0,2	11,4	4,5	3,2	4,7	2,6
Астраханская область	100	7,2	0,4	28,2	4,2	3,3	9,5	11,1	1,4	10,3	0,2	8,2	7,4	3,0	4,4	1,2
Волгоградская область	100	14,4	0,0	4,8	24,8	2,2	7,7	12,6	0,7	7,9	0,1	9,7	5,8	3,6	4,2	1,5
Ростовская область	100	14,2	0,1	0,9	20,3	5,0	7,2	18,4	1,3	8,3	0,2	10,3	4,9	3,1	4,5	1,3
г. Севастополь	100	3,4	0,4	0,7	9,5	5,3	1,9	15,9	6,9	7,9	0,1	15,3	19,1	3,4	6,1	4,1

Индексы производства

Индекс промышленного производства



Виды экономической деятельности



- Добыча полезных ископаемых
- Обрабатывающие производства
- Обеспечение электроэнергией и газом
- Водоснабжение; утилизация отходов

СПАСИБО
ЗА
ВНИМАНИЕ

∟ ∟
•

