


**«Требования по выкладке  
МОЛОЧНЫХ, МОЛОЧНЫХ  
СОСТАВНЫХ И  
МОЛОКОСОДЕРЖАЩИХ  
ПРОДУКТОВ»**

Постановлением Правительства Российской Федерации от 28 января 2019 года № 50

в **Правила продажи отдельных видов товаров**, утвержденные постановлением Правительства Российской Федерации от 19 января 1998 года **№55**, внесены изменения, согласно которым Правила дополняются новым пунктом 33<sup>1</sup>–следующего содержания: **«В торговом зале или ином месте продажи размещение (выкладка) молочных, молочных составных и молокосодержащих продуктов должно осуществляться способом, позволяющим визуально отделить указанные продукты от иных пищевых продуктов, и сопровождаться информационной надписью «Продукты без заменителя молочного жира».**

**Новые правила выкладки  
молочной, молочных  
составных и  
молокосодержащей  
продукции вступили в силу  
с 1 июля 2019 года**



## Данное требование

призвано помочь потребителям в выборе соответствующих товаров за счет дополнительной визуализации отдельного размещения молочной продукции в зависимости от её видов и компонентного состава, при котором те виды молочной продукции, которые соответствуют определениям «молочный продукт», «молочный составной продукт» и «молокосодержащий продукт», приведенным в техническом регламенте Таможенного союза «О безопасности молока и молочной продукции» (ТР ТС 033/2013), будут сгруппированы таким образом, чтобы их локальное размещение исключало смешивание, прежде всего, с теми видами молочной продукции, которые относятся к «молокосодержащему продукту с заменителем молочного жира», определение и виды которого также указаны в ТР ТС 033/2013.

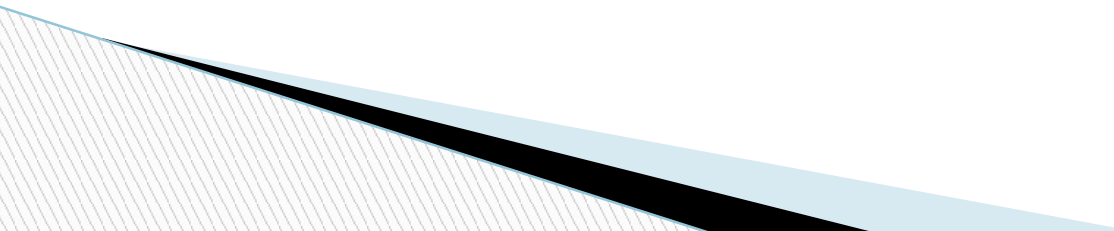
**В соответствии с пунктом 5 технического регламента Таможенного союза «О безопасности молока и молочной продукции» (ТР ТС 033/2013):**

- ▣ **молочный продукт** - пищевой продукт, который произведен из молока и (или) его составных частей, и (или) молочных продуктов, с добавлением или без добавления побочных продуктов переработки молока (за исключением побочных продуктов переработки молока, полученных при производстве молокосодержащих продуктов) без использования немолочного жира и немолочного белка и в составе которого могут содержаться функционально необходимые для переработки молока компоненты;
- ▣ **молочный составной продукт** - пищевой продукт, произведенный из молока и (или) его составных частей, и (или) молочных продуктов с добавлением или без добавления побочных продуктов переработки молока (за исключением побочных продуктов переработки молока, полученных при производстве молокосодержащих продуктов) и немолочных компонентов (за исключением жиров немолочного происхождения, вводимых в состав как самостоятельный ингредиент (не распространяется на молочную продукцию для питания детей раннего возраста, при производстве которой используются жиры немолочного происхождения)), которые добавляются не в целях замены составных частей молока. При этом в готовом продукте составных частей молока должно быть более 50 процентов, в мороженом и сладких продуктах переработки молока - более 40 процентов;
- ▣ **молокосодержащий продукт** - продукт переработки молока, произведенный на основе молока, и (или) его составных частей, и (или) молочных продуктов, и (или) побочных продуктов переработки молока и немолочных компонентов (за исключением жиров немолочного происхождения, вводимых в состав как самостоятельный ингредиент и (или) немолочных белков, используемых для замены молочного белка), которые добавляются не в целях замены составных частей молока, с массовой долей сухих веществ молока в сухих веществах готового продукта не менее 20 процентов. Не допускается использование побочных продуктов переработки молока, полученных при производстве молокосодержащих продуктов с заменителем молочного жира.
- ▣ **молокосодержащий продукт с заменителем молочного жира** - продукт переработки молока, произведенный из молока, и (или) его составных частей, и (или) молочных продуктов, и (или) побочных продуктов переработки молока и немолочных компонентов, по технологии производства молочного продукта или молочного составного продукта с замещением молочного жира в количестве не более 50 процентов от жировой фазы исключительно заменителем молочного жира и допускающей использование белка немолочного происхождения не в целях замены молочного белка, с массовой долей сухих веществ молока в сухих веществах готового продукта не менее 20 процентов.

**Приказ  
N 368**

от 18 июня 2019 года

**«ОБ УТВЕРЖДЕНИИ МЕТОДИЧЕСКИХ РЕКОМЕНДАЦИЙ О  
РЕКОМЕНДУЕМЫХ СПОСОБАХ РАЗМЕЩЕНИЯ (ВЫКЛАДКИ)  
МОЛОЧНЫХ, МОЛОЧНЫХ СОСТАВНЫХ И МОЛОКОСОДЕРЖАЩИХ  
ПРОДУКТОВ В ТОРГОВОМ ЗАЛЕ  
ИЛИ ИНОМ МЕСТЕ ПРОДАЖИ, ПОЗВОЛЯЮЩИХ ИХ ВИЗУАЛЬНО  
ОТДЕЛИТЬ ОТ ИНЫХ ПИЩЕВЫХ ПРОДУКТОВ, А ТАКЖЕ О  
РЕКОМЕНДУЕМЫХ СПОСОБАХ СОПРОВОЖДЕНИЯ ТАКОЙ  
ПРОДУКЦИИ ИНФОРМАЦИОННОЙ НАДПИСЬЮ "ПРОДУКТЫ БЕЗ  
ЗАМЕНИТЕЛЯ МОЛОЧНОГО ЖИРА"**



□ Методические рекомендации не содержат обязательных требований, носят рекомендательный характер и могут быть использованы организациями и индивидуальными предпринимателями для размещения (выкладки) в торговом зале или ином месте продажи молочных, молочных составных и молокосодержащих продуктов способом, позволяющим визуально отделить указанные продукты от иных пищевых продуктов, и сопровождения информационной надписью "Продукты без заменителя молочного жира".

□ Организации и индивидуальные предприниматели вправе самостоятельно определить способы, позволяющие визуально отделить молочные, молочные составные и молокосодержащие продукты от иных пищевых продуктов, при размещении (выкладке) указанных продуктов в торговом зале или ином месте продажи, и сопровождающиеся информационной надписью "Продукты без заменителя молочного жира".

**Рекомендуемые способы, позволяющие визуально отделить молочные, молочные составные и молокосодержащие продукты от иных пищевых продуктов, при размещении (выкладке) указанных продуктов в торговом зале или ином месте продажи**

**1. Выкладка продуктов с применением разделителей.**

В целях визуального отделения молочных, молочных составных и молокосодержащих продуктов рекомендуется использовать полочные разделители, позволяющие визуально отделить молочные, молочные составные и молокосодержащие продукты от иных пищевых продуктов. При осуществлении данного способа выкладки рекомендуется размещение на полочных разделителях информационной надписи "Продукты без заменителя молочного жира". (приложение N 1)

**2. Выкладка продуктов с дополнительным оформлением ценников.**

В целях визуального отделения молочных, молочных составных и молокосодержащих продуктов рекомендуется специальное оформление товарных ценников (например, цветовая дифференциация), а также включение в ценник информации о том, что продукт не содержит заменителей молочного жира. (приложение N 2)

**3. Выкладка продуктов с дополнительным оформлением товарных полок и ценников.**

В целях визуального отделения молочных, молочных составных и молокосодержащих продуктов рекомендуется организация полочного пространства, предусматривающая специальное оформление товарных полок (например, цветовая дифференциация), а также товарных ценников (например, включение информации о том, что продукт не содержит заменителей молочного жира). (приложение N 3)

**4. Выкладка в одном низкотемпературном холодильнике.**

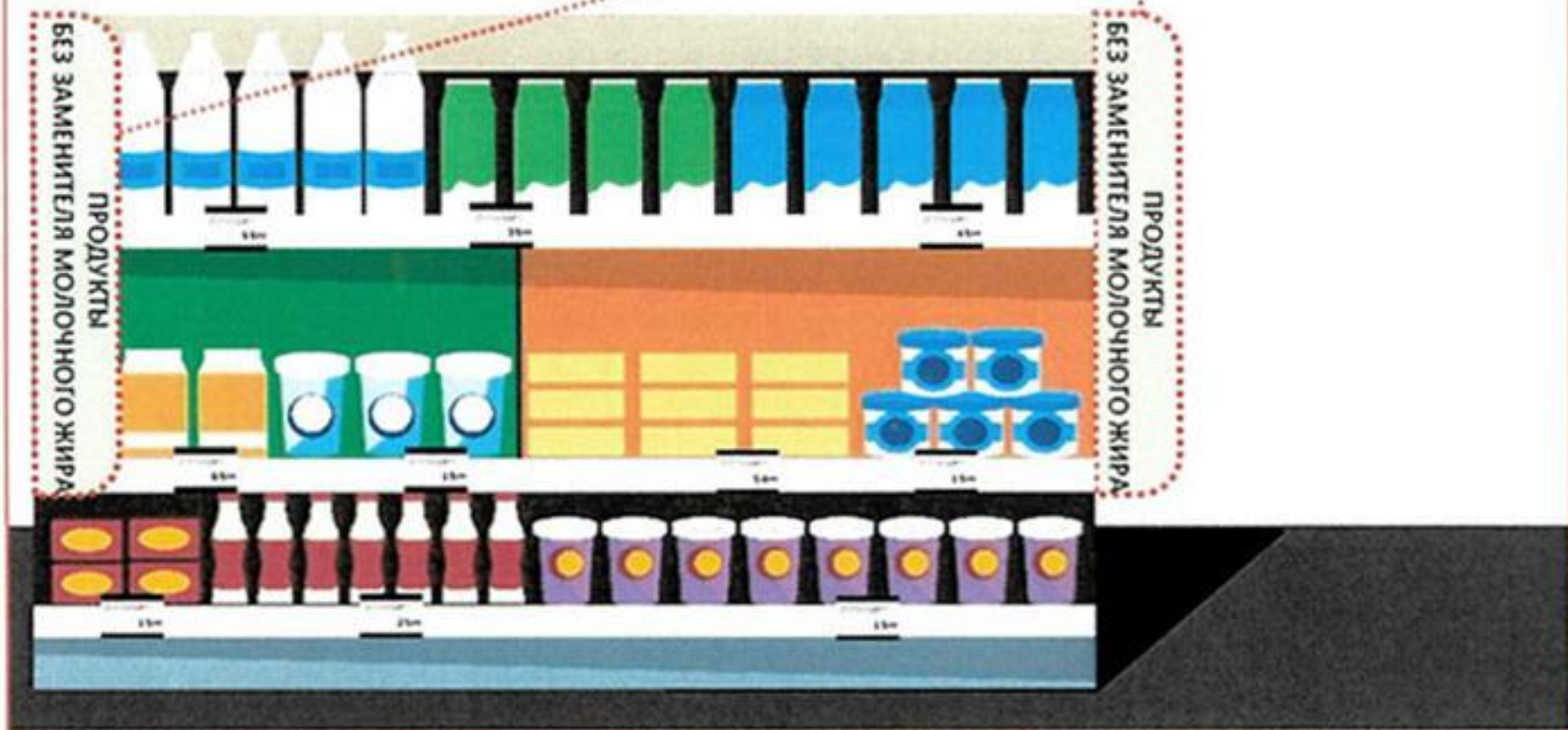
В целях визуального отделения молочных, молочных составных и молокосодержащих продуктов рекомендуется указанный способ выкладки товаров в низкотемпературных холодильниках и холодильных ларях. (приложение N4)



# ПРИМЕР ВЫКЛАДКИ ПРОДУКТОВ С ПРИМЕНЕНИЕМ ПОЛОЧНЫХ РАЗДЕЛИТЕЛЕЙ

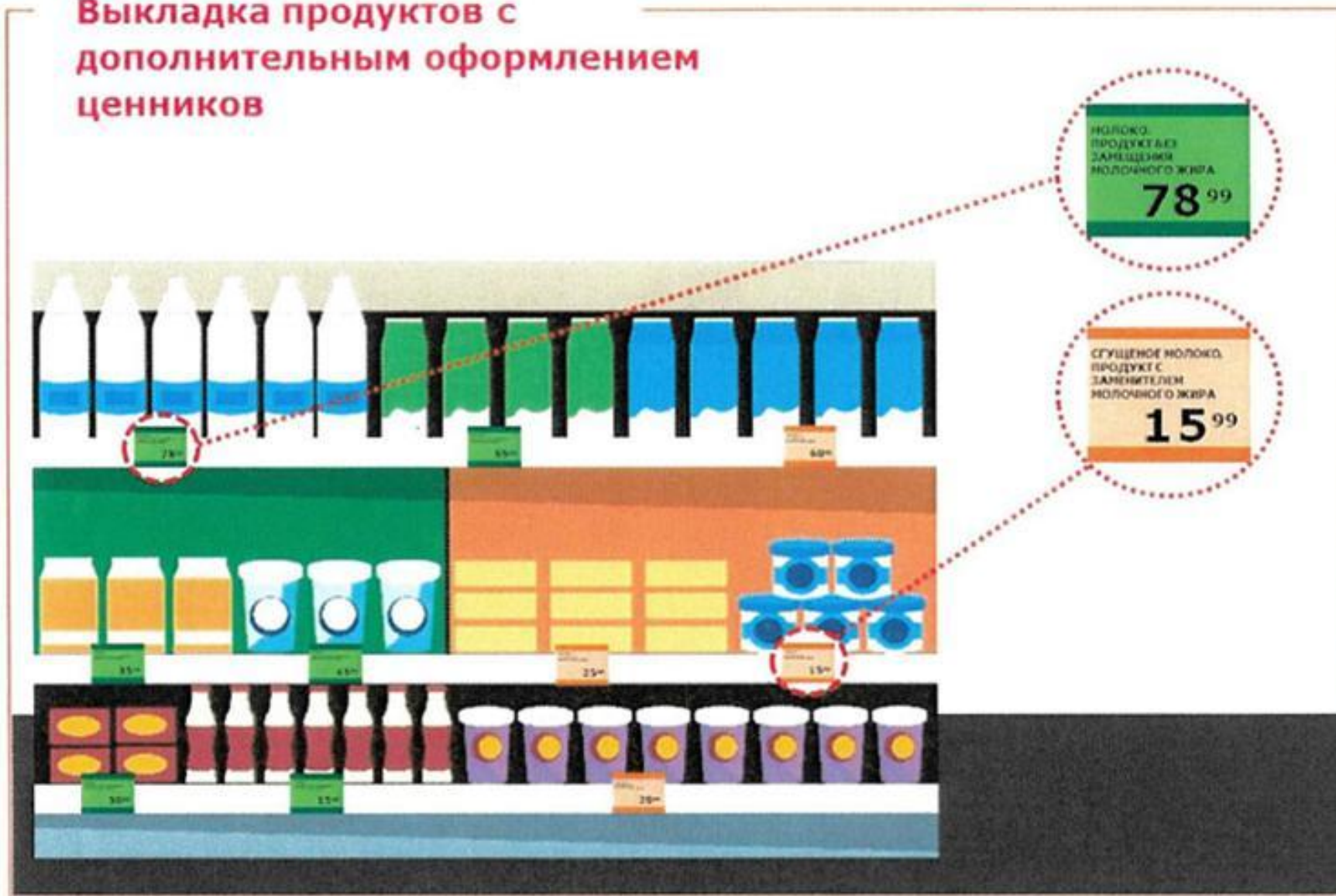
Выкладка продуктов  
с применением разделителей

ПРОДУКТЫ  
БЕЗ ЗАМЕНИТЕЛЯ МОЛОЧНОГО ЖИРА



# ПРИМЕР ВЫКЛАДКИ ПРОДУКТОВ С ДОПОЛНИТЕЛЬНЫМ ОФОРМЛЕНИЕМ ТОВАРНЫХ ЦЕННИКОВ

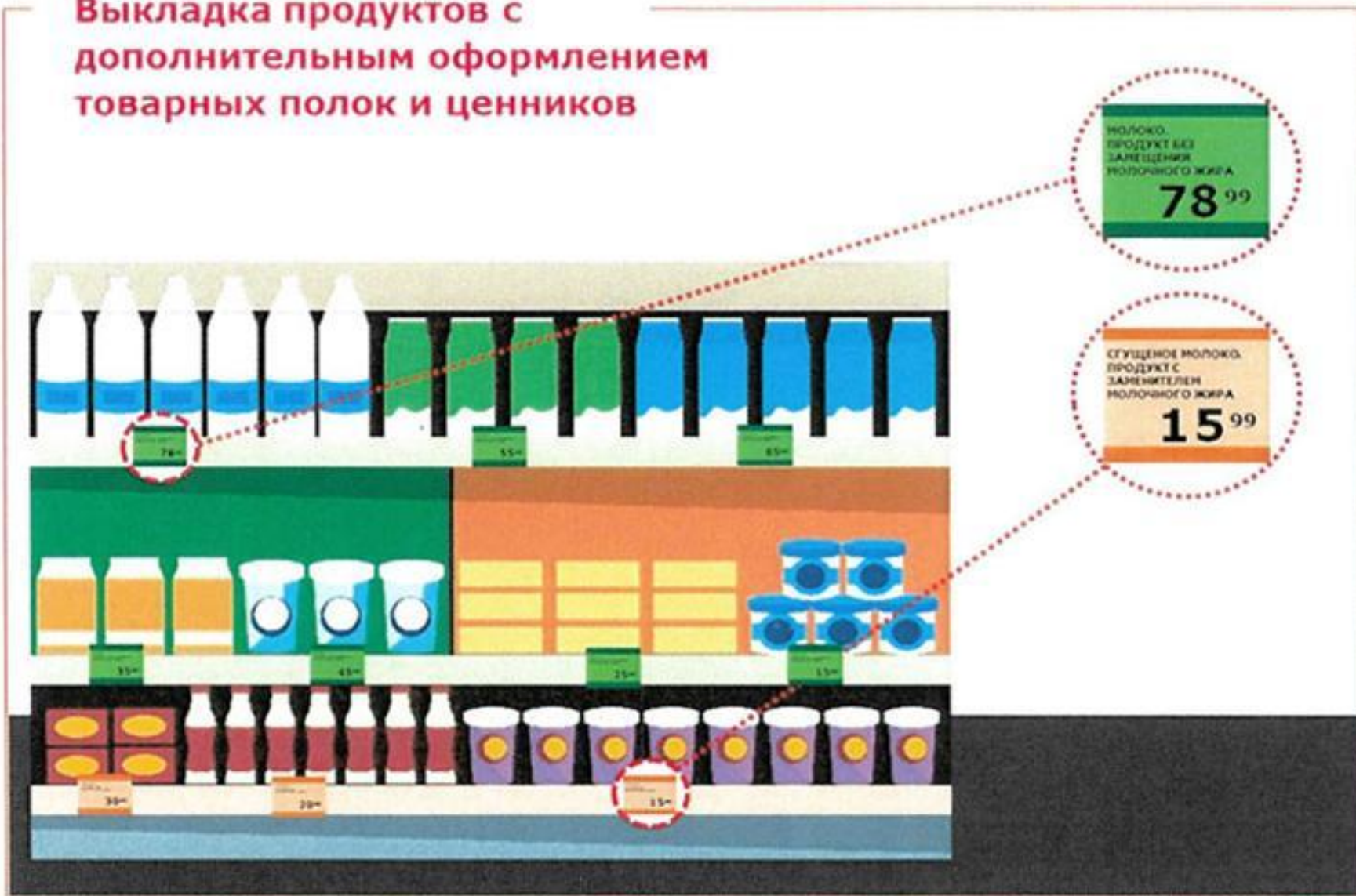
Выкладка продуктов с  
дополнительным оформлением  
ценников





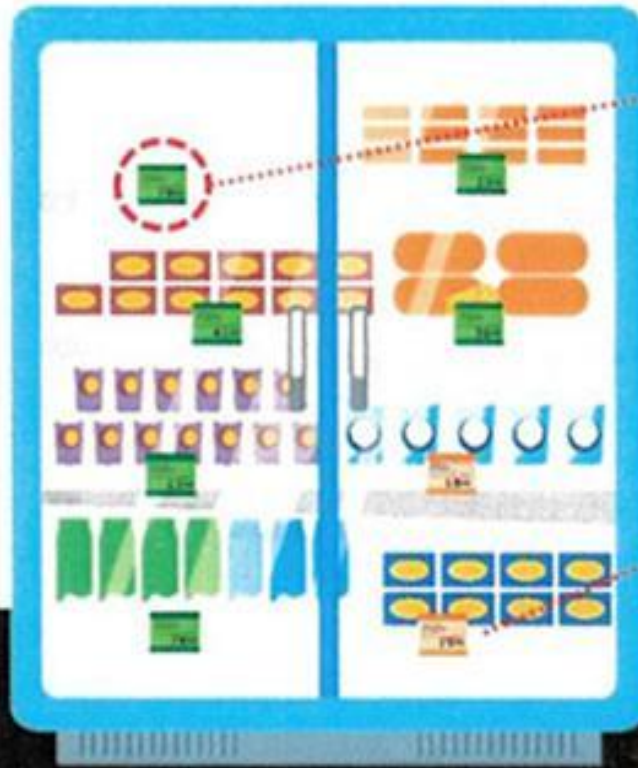
# ПРИМЕР ВЫКЛАДКИ ПРОДУКТОВ С ДОПОЛНИТЕЛЬНЫМ ОФОРМЛЕНИЕМ ТОВАРНЫХ ПОЛОК И ЦЕННИКОВ

Выкладка продуктов с дополнительным оформлением товарных полок и ценников



# Пример выкладки продуктов в одном низкотемпературном холодильнике

## Выкладка продуктов в одном низкотемпературном холодильнике



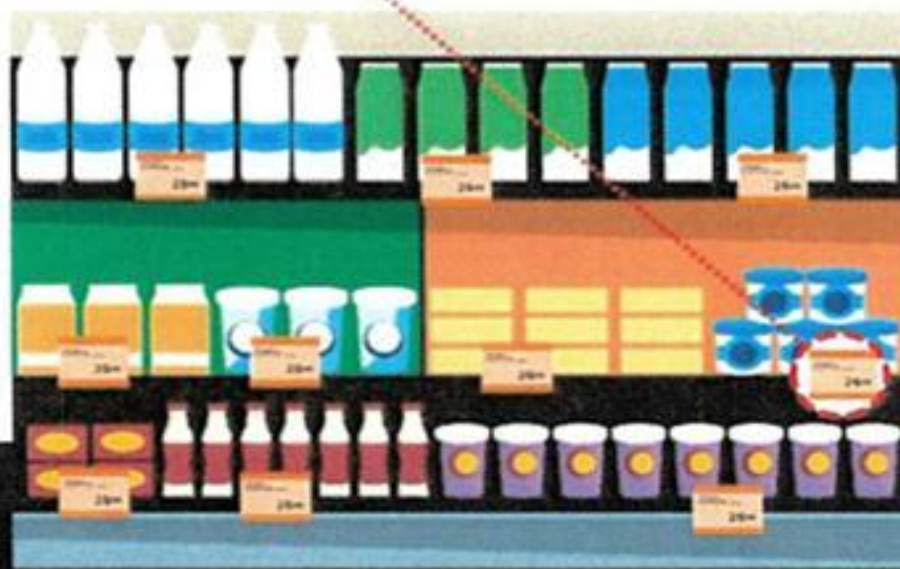
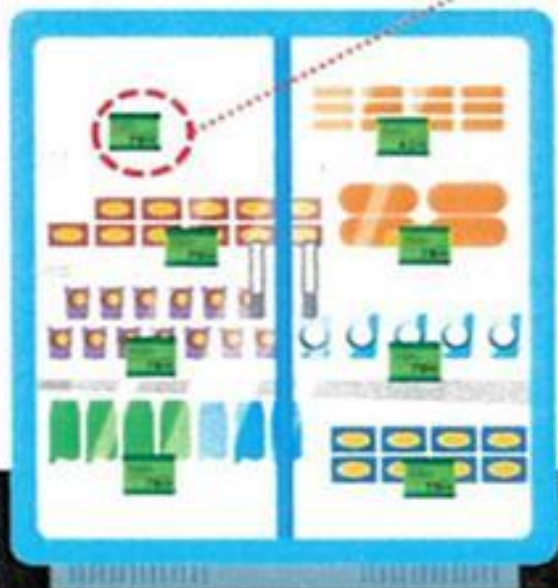


# Пример выкладки продуктов в низкотемпературном холодильнике и на товарных полках

Выкладка продуктов  
в низкотемпературном  
холодильнике и на товарных  
полках

МОЛОКО,  
ПРОДУКТ С  
ЗАМОРОЖЕННЫМ  
МОЛОЧНЫМ ЖИРом  
**78<sup>99</sup>**

СТУДЕНОЕ МОЛОКО,  
ПРОДУКТ С  
ЗАМОРОЖЕННЫМ  
МОЛОЧНЫМ ЖИРом  
**25<sup>99</sup>**



**Рекомендуемые способы размещения (выкладки) молочных, молочных составных и молокосодержащих продуктов в торговом зале или ином месте продажи, сопровождающиеся информационной надписью «Продукты без заменителя молочного жира»**

- Размещение информационной надписи на "ценникодержателе" и на полосе для ценников ("стопперах").

В целях визуального отделения молочных, молочных составных и молокосодержащих продуктов рекомендуется размещение соответствующей информационной надписи непосредственно на "ценникодержателе" или "стоппере". (приложение N 6)

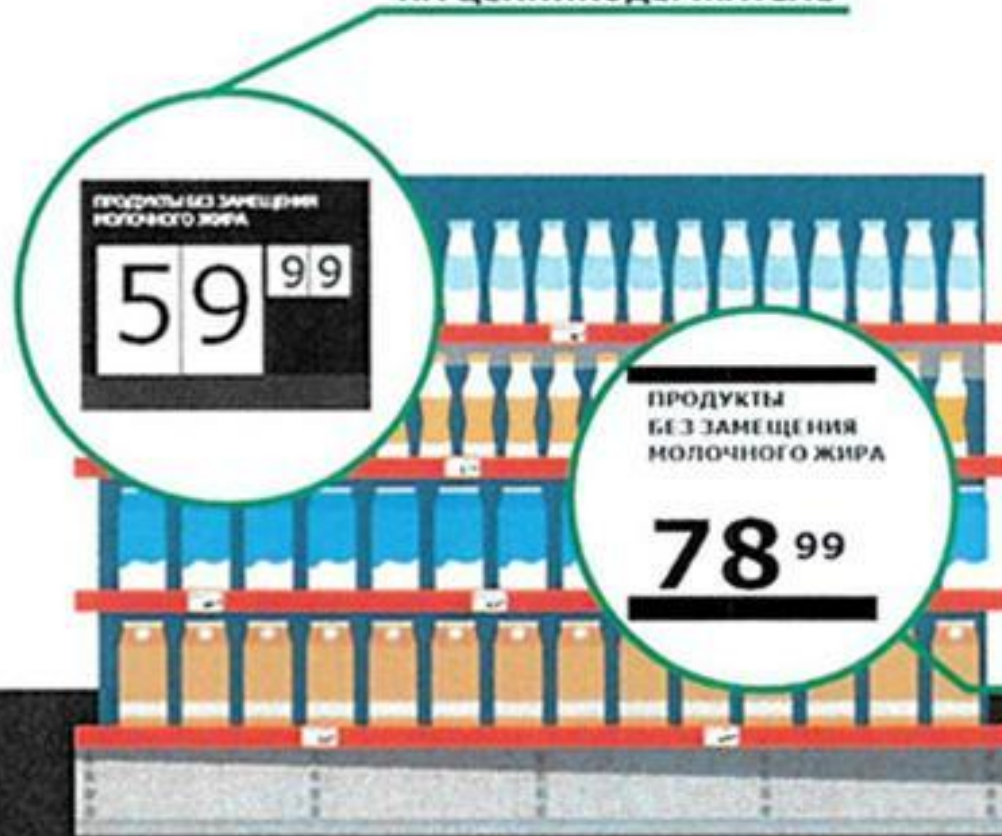
- Сопровождение информационной надписью продуктовой полки.

В целях визуального отделения молочных, молочных составных и молокосодержащих продуктов рекомендуется сопровождение продуктовой полки соответствующей информационной надписью (касающейся в том числе размещения молочных, молочных составных, молокосодержащих пищевых продуктов). приложение N 7

# ПРИМЕР СОПРОВОЖДЕНИЯ ВЫКЛАДКИ ТОВАРОВ ИНФОРМАЦИОННОЙ НАДПИСЬЮ НА ЦЕННИКОДЕРЖАТЕЛЯХ И "СТОППЕРАХ"

## Допустимые формы сопровождения выкладки надписью

НА ЦЕННИКОДЕРЖАТЕЛЕ



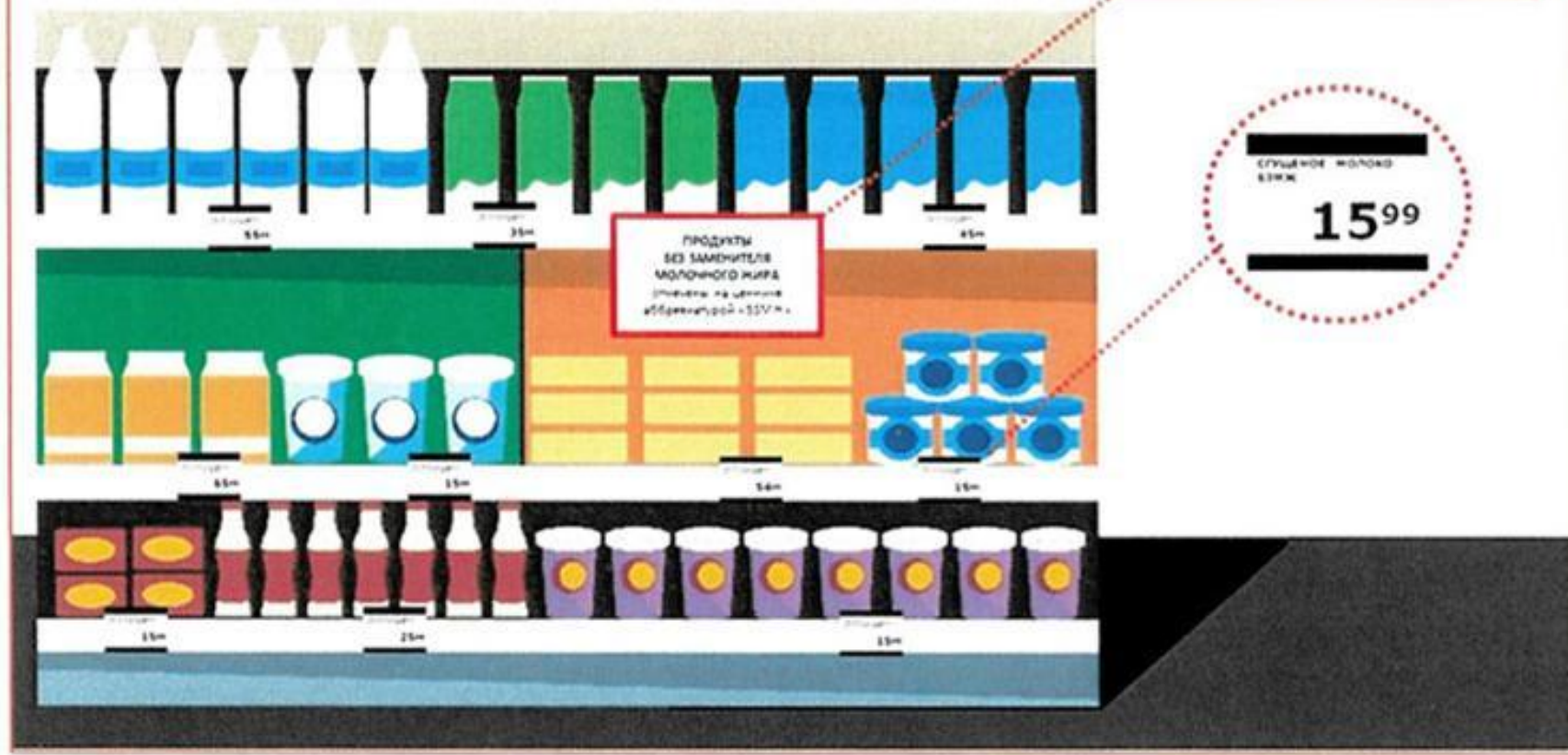
ПОЛОСА ДЛЯ ЦЕННИКОВ  
(«СТОППЕР»)



# ПРИМЕР ВЫКЛАДКИ ПРОДУКТОВ С ИНФОРМАЦИОННЫМ СОПРОВОЖДЕНИЕМ ПРОДУКТОВОЙ ПОЛКИ

Размещение информационной надписи «Продукты без заменителя молочного жира»

ПРОДУКТЫ  
БЕЗ ЗАМЕНИТЕЛЯ  
МОЛОЧНОГО ЖИРА  
отмечены на ценнике  
аббревиатурой «БЗМЖ»



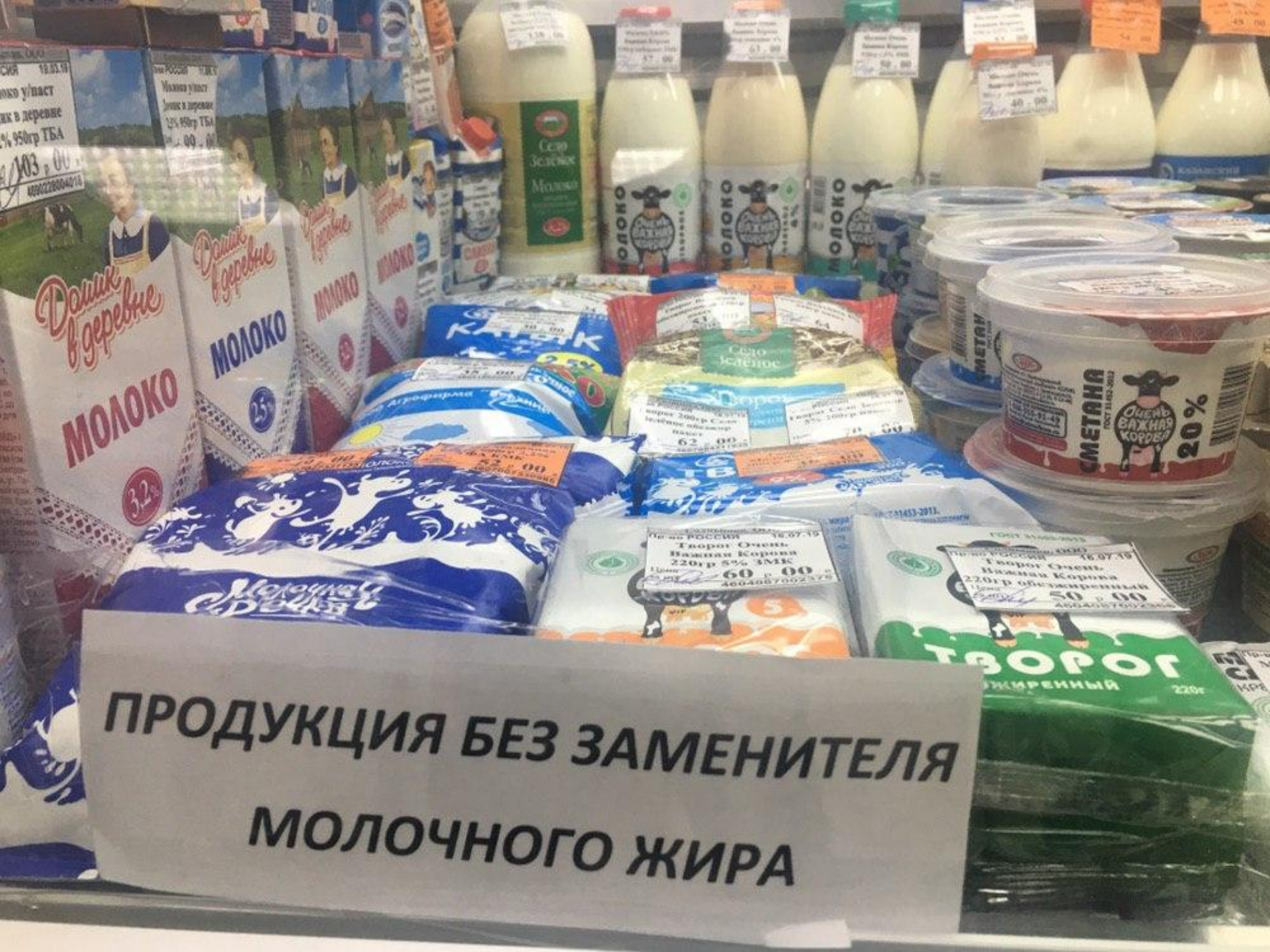


Уфа

ПРОДУКТЫ БЕЗ ЗАМЕНИТЕЛЯ МОЛОЧНОГО







18.01.19  
Молоко улит  
ж в деревне  
% 950гр ТБА  
103,00  
400426004016

18.01.19  
Молоко улит  
ж в деревне  
1% 950гр ТБА  
99,00

*Девичье  
в деревне*  
**МОЛОКО**

*Девичье  
в деревне*  
**МОЛОКО**

*Девичье  
в деревне*  
**МОЛОКО**

Средняя  
Молоко

МОЛОКО  
4%

МОЛОКО  
4%

МОЛОКО  
4%

МОЛОКО  
4%

МОЛОКО  
4%

МОЛОКО  
4%

**СМЕТАНА**  
ТОЧ 3482-203  
*Очень  
важная  
корова*  
**20%**

**ПРОДУКЦИЯ БЕЗ ЗАМЕНИТЕЛЯ  
МОЛОЧНОГО ЖИРА**

*Молоко  
Средняя*  
**3.2%**

*Средняя*  
**3.2%**

ТОЧ 3482-203  
18.07.19  
Творог Очень  
важная Корова  
220гр 5% ЖМЖ  
100%  
60,00  
4004067002579

ТОЧ 3482-203  
18.07.19  
Творог Очень  
важная Корова  
220гр 5% жирный  
100%  
50,00  
4004067002579

**ТВОРОГ**  
ЖИРНЫЙ  
220г





**МОЛОКОСОДЕРЖАЩИЙ  
ПРОДУКТ С ЗАМЕНИТЕЛЕМ  
МОЛОЧНОГО ЖИРА,  
ПРОИЗВЕДЕННЫЙ  
ПО ТЕХНОЛОГИИ КЕФИРА**

**2,5%  
ЖИРА**

**РАСТИТЕЛЬНЫЕ МАСЛА**



белки (г.)	жиры (г.)	углеводы (г.)	ккал
1,6	3,2	4,7	54

**RUS**

Молокосодержащий продукт с заменителем молочного жира.  
 Ультрапастеризованный. Массовая доля жира - 3,2%.  
 СОДЕРЖИТ РАСТИТЕЛЬНЫЕ МАСЛА. Состав: цельное молоко, сухое обезжиренное молоко, сухая молочная сыворотка, обезвоженный молочный жир, заменитель молочного жира (в том числе молочного жира 50% от жировой фазы). Объем 950 мл. **100 г продукта содержат:** Белков - не менее 1,6 грамм, Углеводов - не менее 4,7 грамм, Жиров - не менее 3,2 грамм, в т.ч. молочного жира 50% от жировой фазы. **Энергетическая ценность:** не менее 54 ккал/226 кДж. Хранить в сухом месте при температуре от +1°C до +30°C и относительной влажности воздуха не более 75%. Открытый пакет хранить в холодильнике не более суток. **Производитель:** ТОО "Raimbek Agro", 040700, Алматинская обл., Илийский район, п. Отеген Батыр, ул. Калинина, 12, Республика Казахстан. Претензии по качеству принимает ТОО "Raimbek Agro".





**МОЛОКОСОДЕРЖАЩИЙ ПРОДУКТ С  
ЗАМЕНИТЕЛЕМ МОЛОЧНОГО ЖИРА,  
ПРОИЗВЕДЕННЫЙ ПО ТЕХНОЛОГИИ  
ТВОРОГА М.Д.Ж. 23%**

(в т.ч. растительного жира не более 50%)



СТО 75308402-006-2014    Масса нетто: 500г.

Изготовитель: ООО ПК «Ильинское 95», Россия, 141143, Московская обл., Щелковский район,  
дер. Долгое Ледово, ул. Новая, д. 20. Тел. +7 (495) 580-75-01

Состав: заменитель молочного жира (рафинированные дезодорированные растительные  
масла: пальмовое, подсолнечное; эмульгатор E471), сухое обезжиренное молоко, масло  
сливочное (пастеризованные сливки), комплексная пищевая добавка (крахмал картофельный,  
стабилизатор ксантановая камедь), закваска, сычужный фермент, консервант (сорбат калия).

Пищевая ценность на 100 г продукта:

жиры – 23,0 г (в т.ч. растительного жира 11,5 г),

белки – 14,0 г, углеводы – 2,8 г.

Энергетическая ценность: 274 ккал/1137 кДж

Сроки годности и условия хранения:

при температуре  $(4 \pm 2)^\circ\text{C}$  – 20 суток.

При температуре минус  $18^\circ\text{C}$  – 60 суток.

После вскрытия хранить в холодильнике.

Повторная заморозка не допускается.

Дата производства и упаковывания:

23 МАЙ 2019



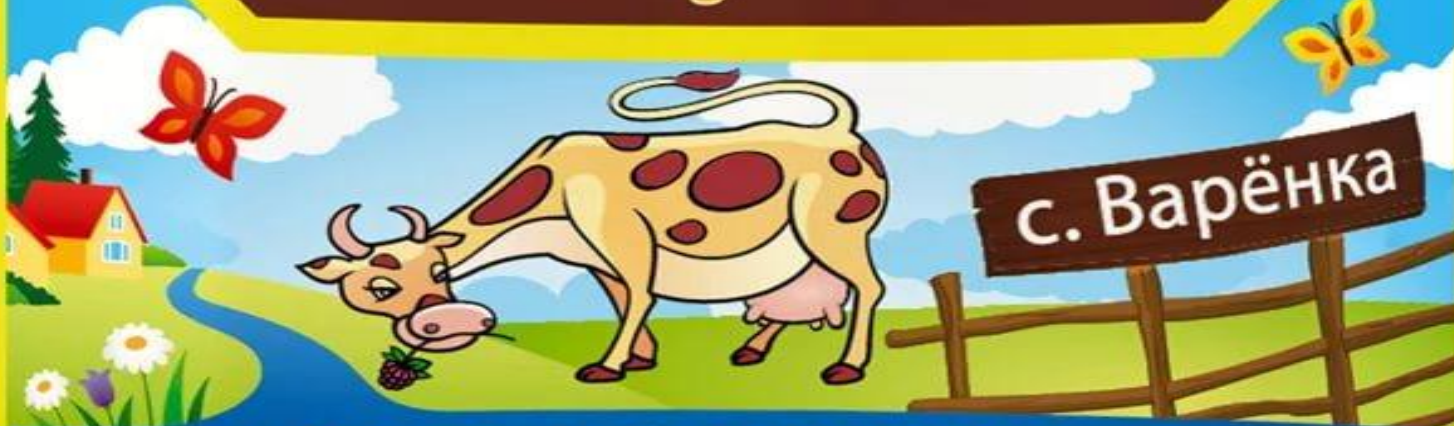
EAC



**СОДЕРЖИТ РАСТИТЕЛЬНЫЕ МАСЛА**



# Сгущённые берега



**МОЛОКОСОДЕРЖАЩИЙ  
ПРОДУКТ С ЗАМЕНИТЕЛЕМ  
МОЛОЧНОГО ЖИРА,  
ПРОИЗВЕДЕННЫЙ ПО  
ТЕХНОЛОГИИ КОНСЕРВОВ  
МОЛОЧНЫХ СГУЩЕННЫХ  
С САХАРОМ ВАРЕННЫХ**

сла

консервов  
с 8,5% в  
молочная  
масла в  
мон-  
перлока  
50,0 (в том  
1350  
-  
до темпо-  
работи на  
при  
с даты  
не более  
20 °C и  
при  
втором  
масса  
ЧЕТО  
370 г

жа

Кураман  
сүтти май  
молокосод  
00419783-  
каймак а  
суу (зага  
сонун ш  
токоферол  
гидролик  
углеводд  
кемирсуга  
кожал. Ф  
унтакты д  
Тилелей  
Тутунуш  
мерамие  
Салысты  
етеді; 20  
ендүрү к  
да сакта  
көрсөтөл  
орналар  
экмишти  
Даяржи  
Көл арна  
(495) 792  
Таз



# ШЕВКО

МОРОЖЕНОЕ С ЗАМЕНИТЕЛЕМ МОЛОЧНОГО ЖИРА  
С АРОМАТОМ ВАНИЛИ С МЯГКОЙ КАРАМЕЛЬЮ  
В ВАФЕЛЬНОМ САХАРНОМ РОЖКЕ  
С ШОКОЛАДНОЙ ГЛАЗУРЬЮ

СОДЕРЖИТ РАСТИТЕЛЬНЫЕ МАСЛА

С МЯГКОЙ КАРАМЕЛЬЮ





**RU Мороженое эскимо с заменителем молочного жира шоколадное в шоколадной глазури «Двойной шоколад».**

Изготовитель: ООО «Фабрика мороженого «Славица». Адрес производства: 423800, Россия, Республика Татарстан, г. Набережные Челны, Индустриальный проезд, дом 26, тел. (8552) 92-76-00, [www.slavica.ru](http://www.slavica.ru).

Массовая доля жира – 10,0 %, в том числе растительного – 5,0 %. Состав: молоко коровье, сахар, вода питьевая, молоко сгущенное, цельное, заменитель молочного жира (рафинированные дезодорированные растительные масла в натуральном виде в различных соотношениях), масло сливочное, какао-порошок, шоколадная масса (сахар, масло какао, какао тертое, обезжиренный молочный жир, эмульгаторы: лецитин соевый, E476, ароматизатор «Ванилин»), комплексная пищевая добавка (эмульгаторы: моно- и диглицериды жирных кислот, полисорбат 80, стабилизаторы: гуаровая камедь, карбоксиметилцеллюлоза натриевая соль, каррагинан), глазурь для мороженого с растительным жиром шоколадная (кокосовое масло рафинированное дезодорированное, сахар, какао-порошок, эмульгатор - лецитин). Может содержать незначительное количество (следы) орехов, арахиса, глутаминовой кислоты, белка. Пищевая ценность 100 г мороженого: белок – 3,1 г; жиры – 11,6 г; углеводы – 18,8 г (в том числе сахарозы 15 г); энергетическая ценность: 192 ккал/806 кДж. Дата изготовления указана на упаковке. Срок годности 10 месяцев. Хранить при температуре не выше минус 18 °С. Масса нетто: 70 г.

Соответствует требованиям стандарта ГОСТ Р ИСО 22000-2007 (ISO 22000:2005). ТУ 9226-146-00419762-2014



## **Приказ**

Руководителя Федеральной службы по надзору в  
сфере защиты прав потребителей и благополучия  
человека от **08.07.2019г.**

**№458**

**«О проведении внеплановых выездных  
проверок соблюдения правил продажи  
отдельных видов товаров в части размещения  
(выкладки) молочных, молочных составных и  
молокосодержащих продуктов»,** изданного в  
соответствии с Поручением Правительства  
Российской Федерации от 05.07.2019г.

# **Правила маркировки табачной продукции средствами идентификации**

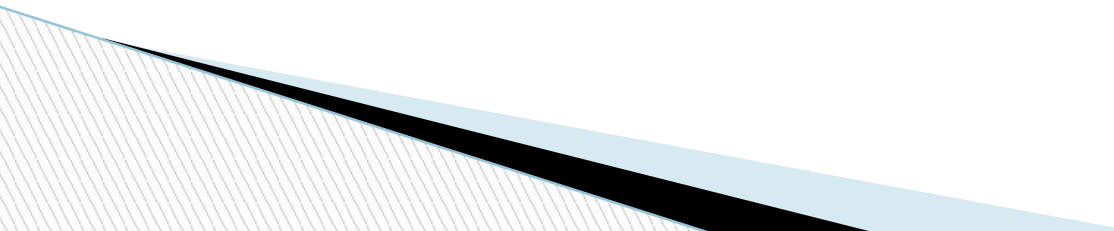


**В связи с вступлением в силу  
ПОСТАНОВЛЕНИЯ Правительства РФ от 28.02.2019 N 224  
"Об утверждении Правил маркировки табачной продукции  
средствами идентификации и особенностях внедрения  
государственной информационной системы мониторинга за оборотом  
товаров, подлежащих обязательной маркировке средствами  
идентификации, в отношении табачной продукции»**

С 1 июля 2019 года не допускается ввод в оборот сигарет и папирос без нанесения на них средств идентификации и передачи в государственную информационную систему мониторинга за оборотом товаров, подлежащих обязательной маркировке средствами идентификации сведений о маркировке указанных видов табачной продукции средствами идентификации и их первой продаже (передаче, реализации).  
Иные виды табачной продукции подлежат обязательной маркировке средствами идентификации с 1 июля 2020 года

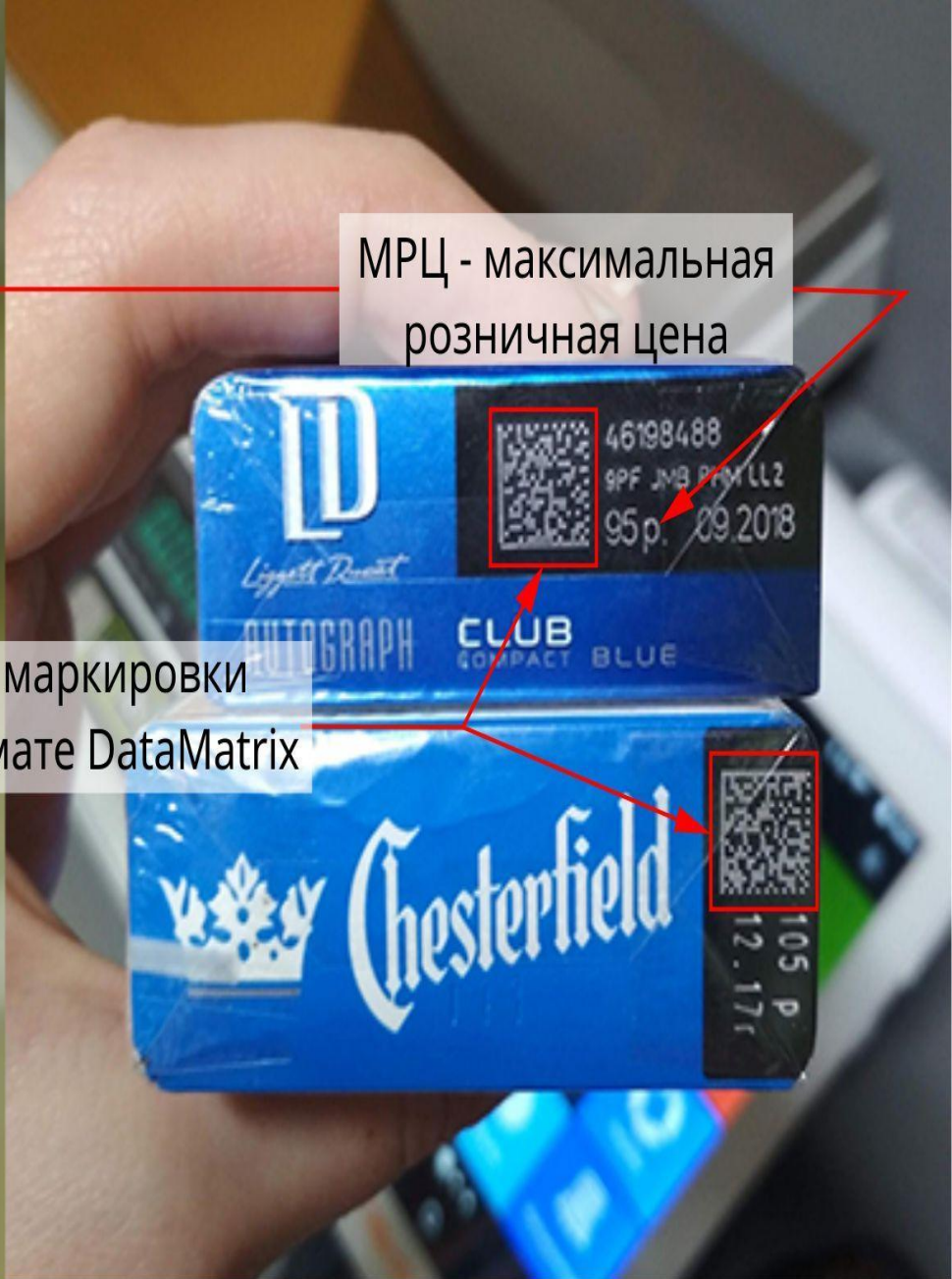
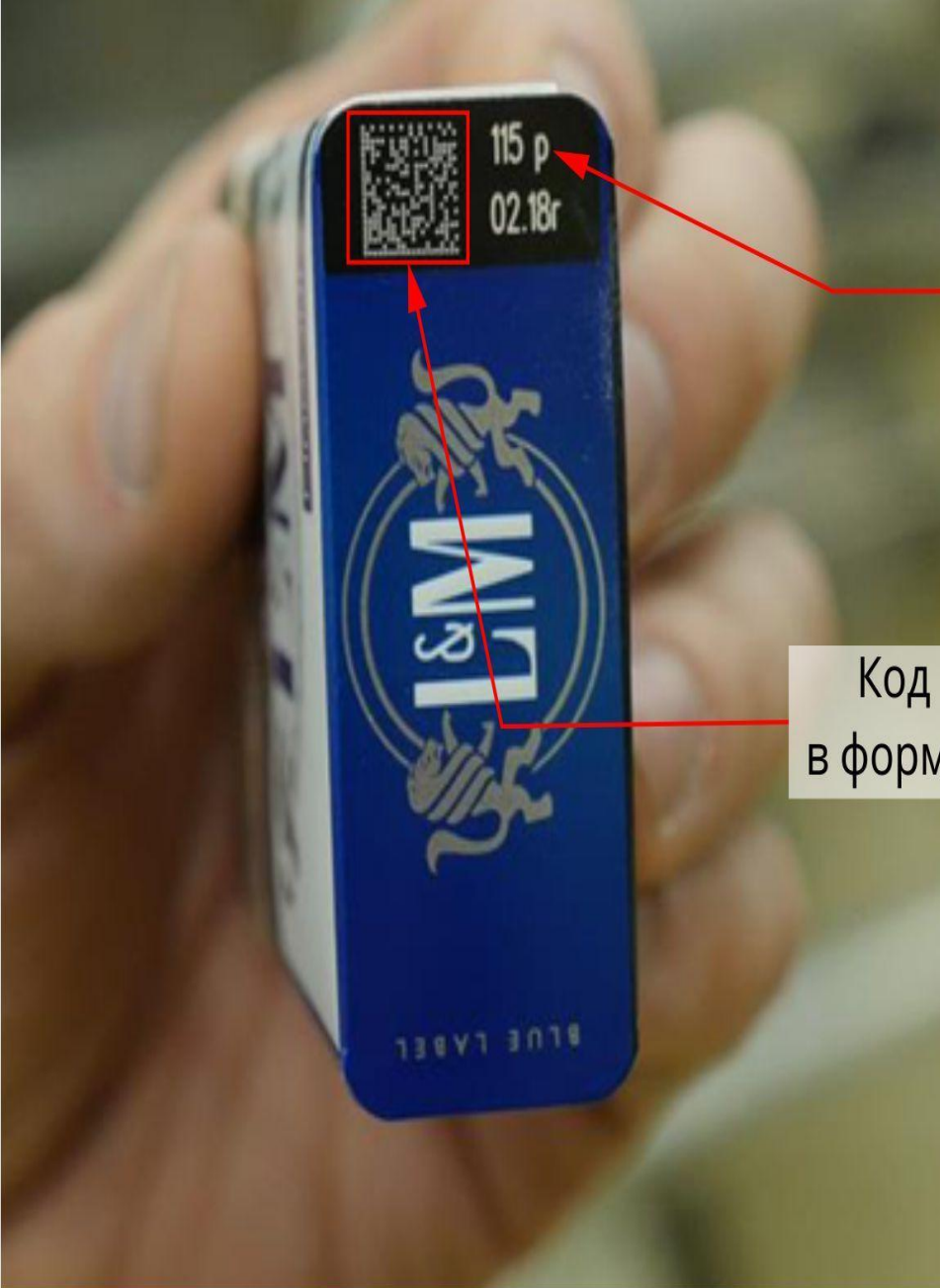
Оборот сигарет и папирос не  
маркированных средствами идентификации  
**допускается до 01.07.2020**

Новая маркировка не заменяет акцизных и  
специальных марок, которые по-прежнему  
обязательны.



**Маркировка продукции** - это нанесение на товар уникального средства идентификации (кода), который позволяет контролирующим органам и покупателям получить полную информацию о товаре.

**Коды** – это контрольные идентификационные знаки (КиЗ). Код маркировки уникален, двух одинаковых не существует. При этом код используется однократно и после вывода товара из оборота уничтожается.



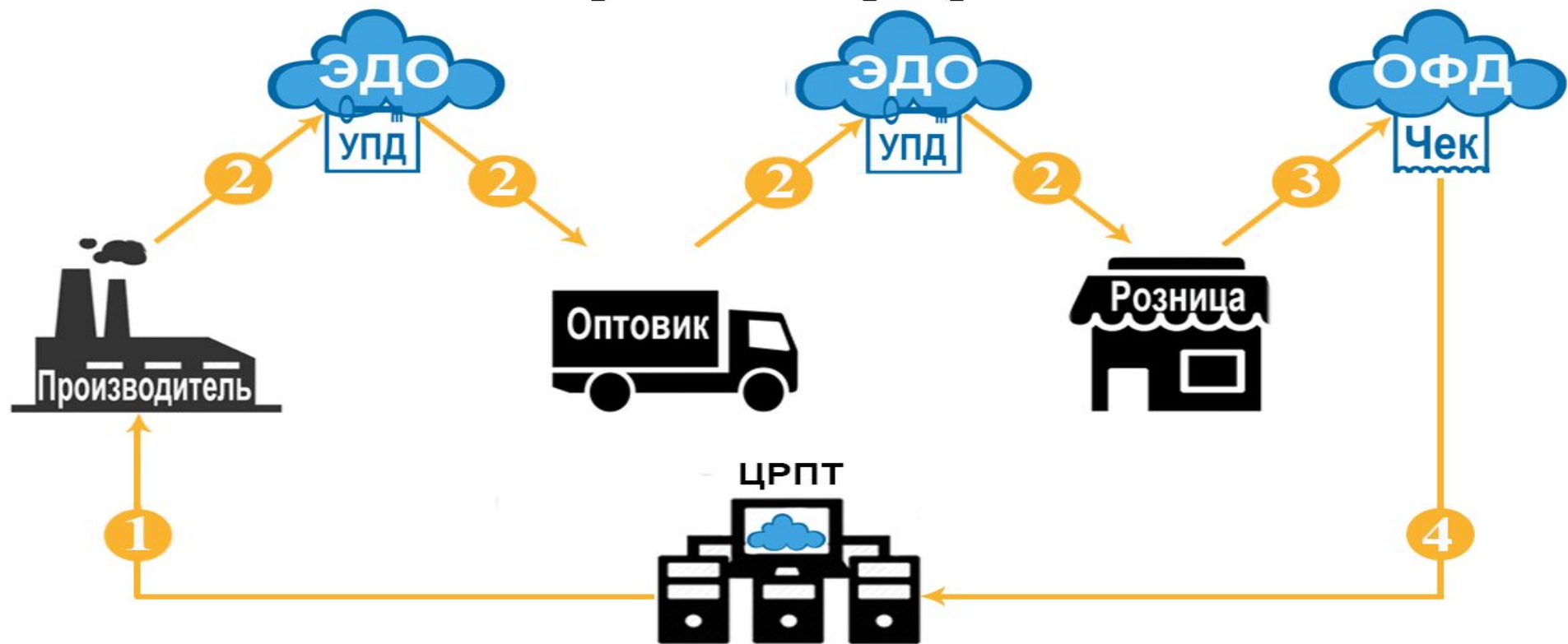
МРЦ - максимальная  
розничная цена

Код маркировки  
в формате DataMatrix



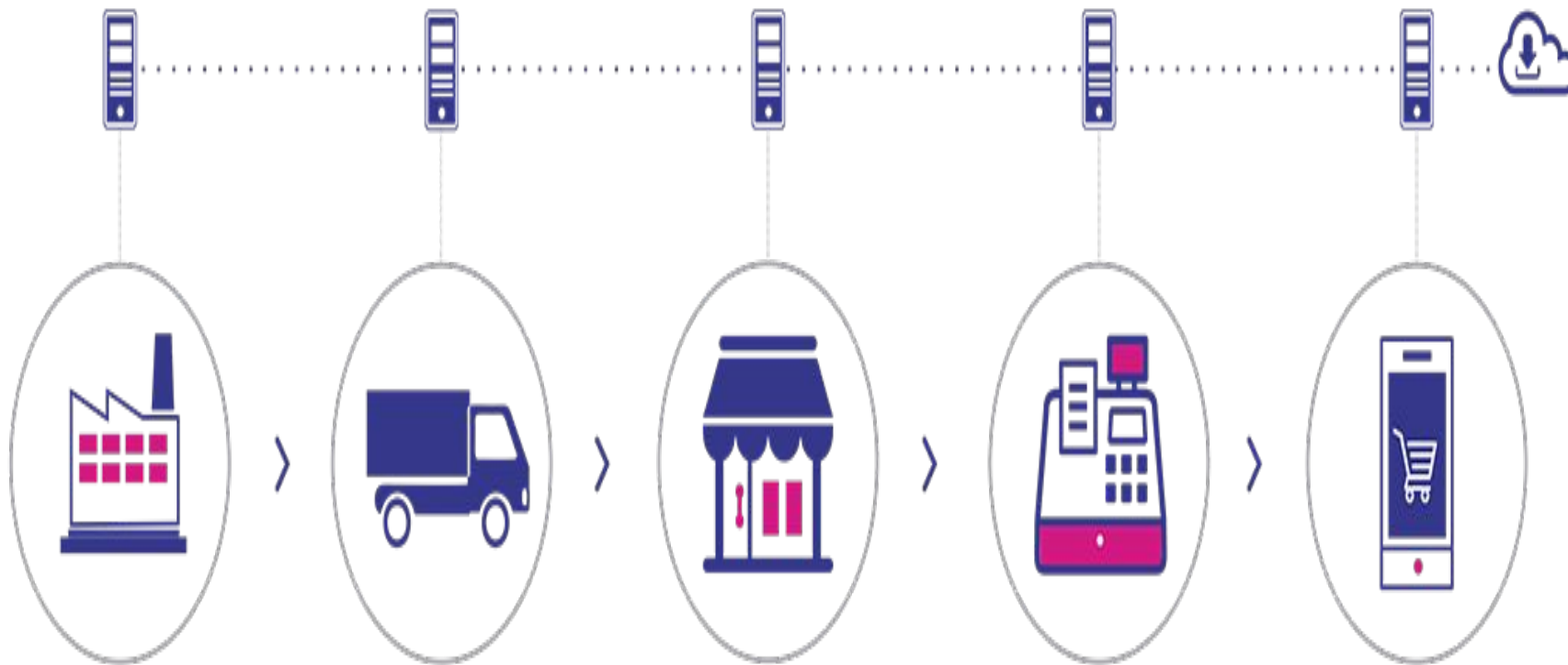


## Как работает маркировка.



- 1** **Производитель** получает от оператора маркировки Центра развития перспективных технологий (**ЦРПТ**) уникальные коды DataMatrix и маркирует ими каждую коробку, блок и пачку.
- 2** Доставка и приемка маркированных сигарет от **производителя** к **оптовику** и от **оптовика** в **розницу** будет сопровождаться через систему электронного документооборота (**ЭДО**) универсальными передаточными документами (**УПД**) подписанными электронной цифровой подписью (**ЭЦП**).
- 3** При продаже сигарет на кассе сканируется код DataMatrix и касса передаст оператору фискальных данных (**ОФД**) информацию о продаже маркированного товара.
- 4** **ОФД** передаст информацию о розничной продаже сигарет **ЦРПТ**.





### Производитель

Производитель наносит цифровой код на товар

### Логистика

Весь путь товара фиксируется на каждом этапе

### Магазин

В магазине сканируют код товара и размещают его на полке

### Касса

Товар продали на кассе в системе "код вышел из оборота"

### Потребитель

Вся правда о товаре в мобильном приложении



**ЧЕСТНЫЙ  
ЗНАК**

НАЦИОНАЛЬНАЯ  
СИСТЕМА ЦИФРОВОЙ  
МАРКИРОВКИ







СПАСИБО

ЗА

ВНИМАНИЕ