

ЦИКЛИЧЕСКИЕ ФОРМЫ

ИНСТРУМЕНТАЛЬНОЙ МУЗЫКИ

Альфред Шнитке

«Сюита в старинном стиле»

The background features a light blue and white gradient with scattered musical notes in various colors (yellow, pink, blue, green) and a partial view of a piano keyboard at the bottom.

# ЦИКЛИЧЕСКИЕ ФОРМЫ МУЗЫКИ:

СЮИТА

СОНАТА

ИНСТРУМЕНТАЛЬНЫЙ КОНЦЕРТ

The background features a light blue gradient with scattered musical notes in yellow, pink, purple, and blue. At the bottom, there is a stylized representation of piano keys in grey and white, with some keys appearing to be in motion or highlighted.

# «Сюита в старинном стиле» Альфред



- Сюита – последовательность – существует с XVI века и относится к многочастным циклическим формам инструментальной музыки.
- Сюита подобна небольшому сборнику рассказов.
- Сюита состоит из нескольких самостоятельных частей – танцев, обычно контрастирующих между собой и объединённых художественным замыслом.





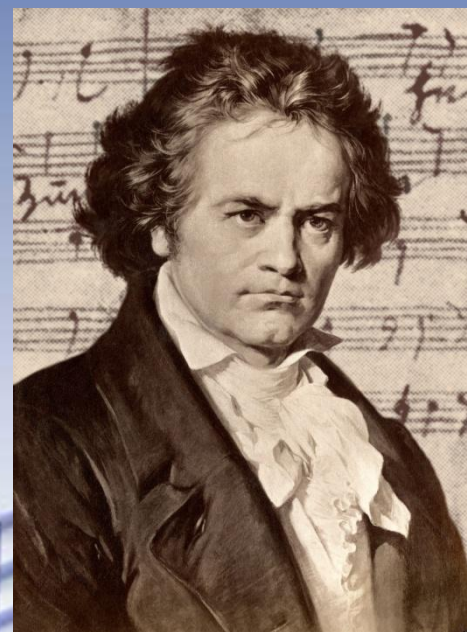
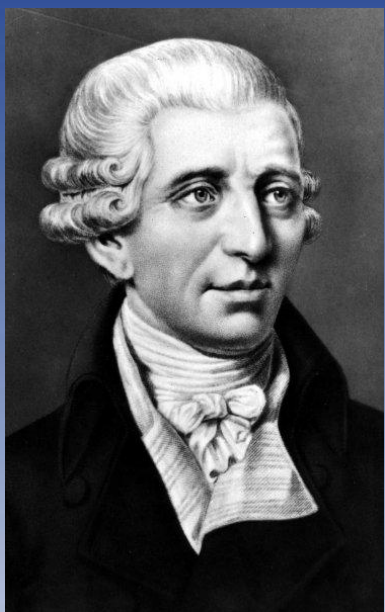
В I-ой половине XVIII века сюиты превратились в музыку для слушания.

Их стали предварять прелюдии, в них включались инструментальные арии. Возникли сюиты, состоящие из программных пьес-картинок.





Во II-ой половине XVIII века сюита стала старомодной.





В XIX веке мода на сюиты возродилась.



Русские композиторы XIX века также сочиняли сюиты

*Симфоническая сюита «Шехерезада»  
Н.А. Римского – Корсакова.*



*Фортепианная сюита «Картинки с  
выставки» М. Мусоргского*





*Сюиты для оркестра  
«Моцартиана» П. Чайковского*



В XIX веке сюиты стали звучать независимо от театра, как самостоятельные симфонические произведения.





В XX веке возникли сюиты  
из кинофильмов.





«Сюита в старинном стиле» А.Г. Шнитке является ещё одним примером «путешествия во времени».

Сюита состоит из пяти частей:

- 1) *Пастораль;*
- 2) *Балет;*
- 3) *Менуэт;*
- 4) *Фуга;*
- 5) *Пантомима.*

*Композитор, уделяя особое внимание танцевальности и пластике движений, по-новому обобщает жанровую основу сюиты.*





# Задание



1. *Послушайте «Сюиту в старинном стиле» А. Шнитке. Запишите в рабочую тетрадь особенности музыкальных образов каждой из частей.*

- что их делает непохожими друг на друга?*
- что между ними общего?*

2. *Как строится диалог солирующей скрипки и аккомпонирующего ей фортепиано?*

- Сравните, как они взаимодействуют в «Сюите в старинном стиле», а как в «Concerto grosso».*

**УДАЧИ!**



Сюита в старинном стиле. 📢

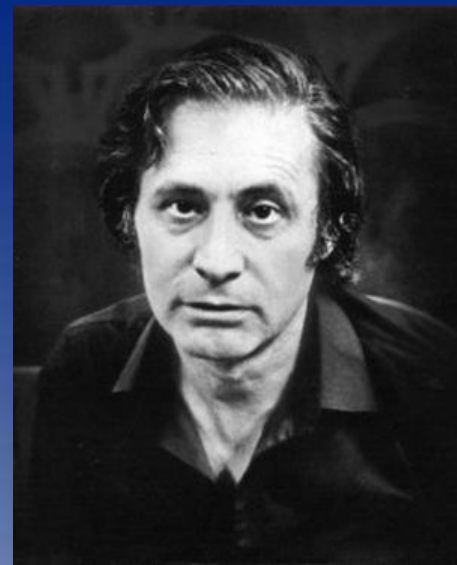


Часть 1-ая  
«Пастораль»





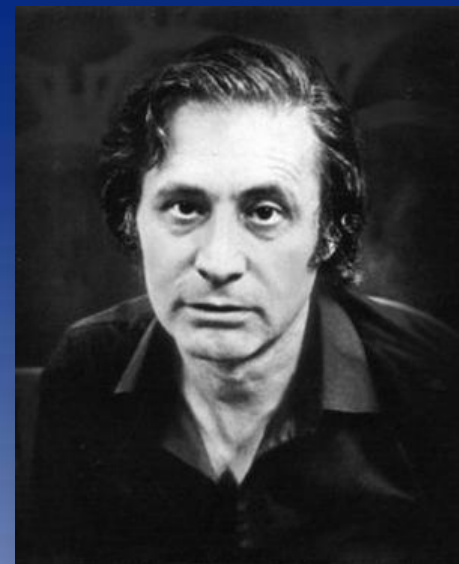
# Сюита в старинном стиле.



## Часть 2-ая «Балет»



# Сюита в старинном стиле.

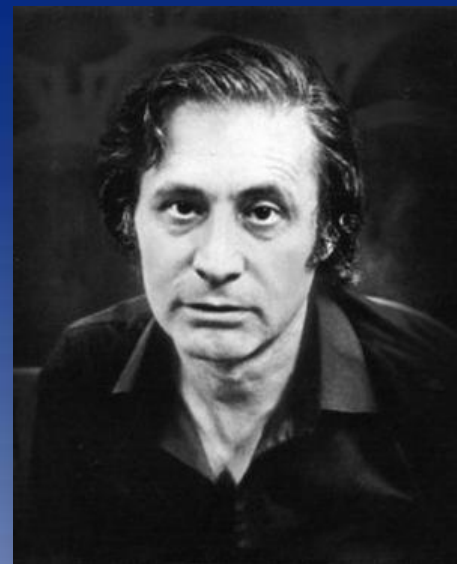


## Часть 3-ая «Менуэт»





# Сюита в старинном стиле.



ФУГА

Allegro

*f*

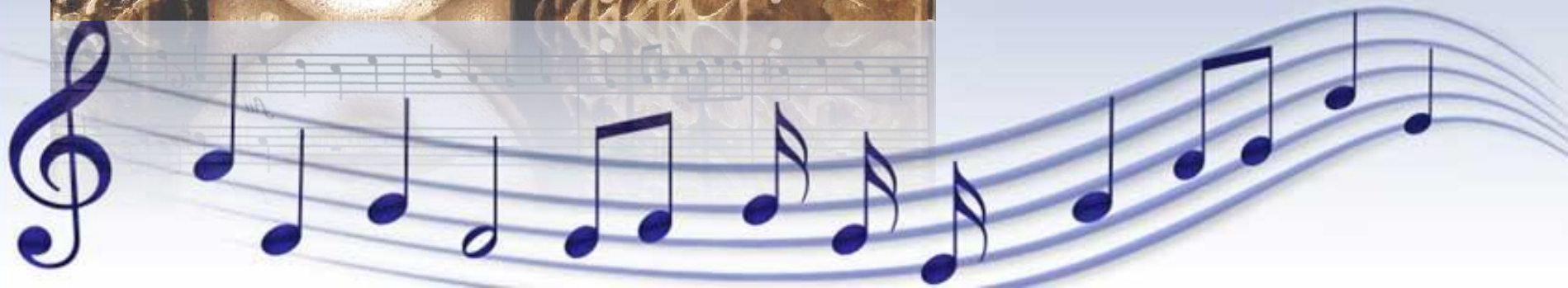
*marcato*

*f*

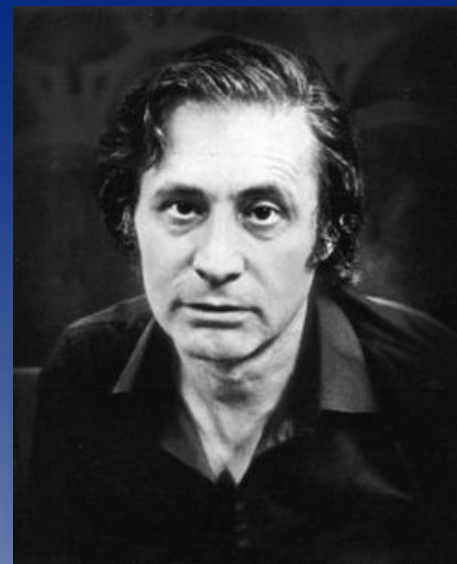
*mf*

The image shows a musical score for a piece titled 'ФУГА' (Fuga). The score is overlaid on a background image of a woman's face. The score includes the tempo marking 'Allegro' and dynamic markings 'f' (forte), 'marcato', and 'mf' (mezzo-forte). The music is written on four staves, with the first two staves in treble clef and the last two in bass clef. The background image is a close-up of a woman's face, with her eyes closed, set against a textured, golden-brown background.

## Часть 4 - ая «Фуга»



# Сюита в старинном стиле.



Часть 5-ая «Пантомима»







GIFR.ru

А.Г. Шнитке

Спасибо  
за внимание!





**Урок окончен.**

**Спасибо за вопросы  
и ответы  
по теме урока!**

