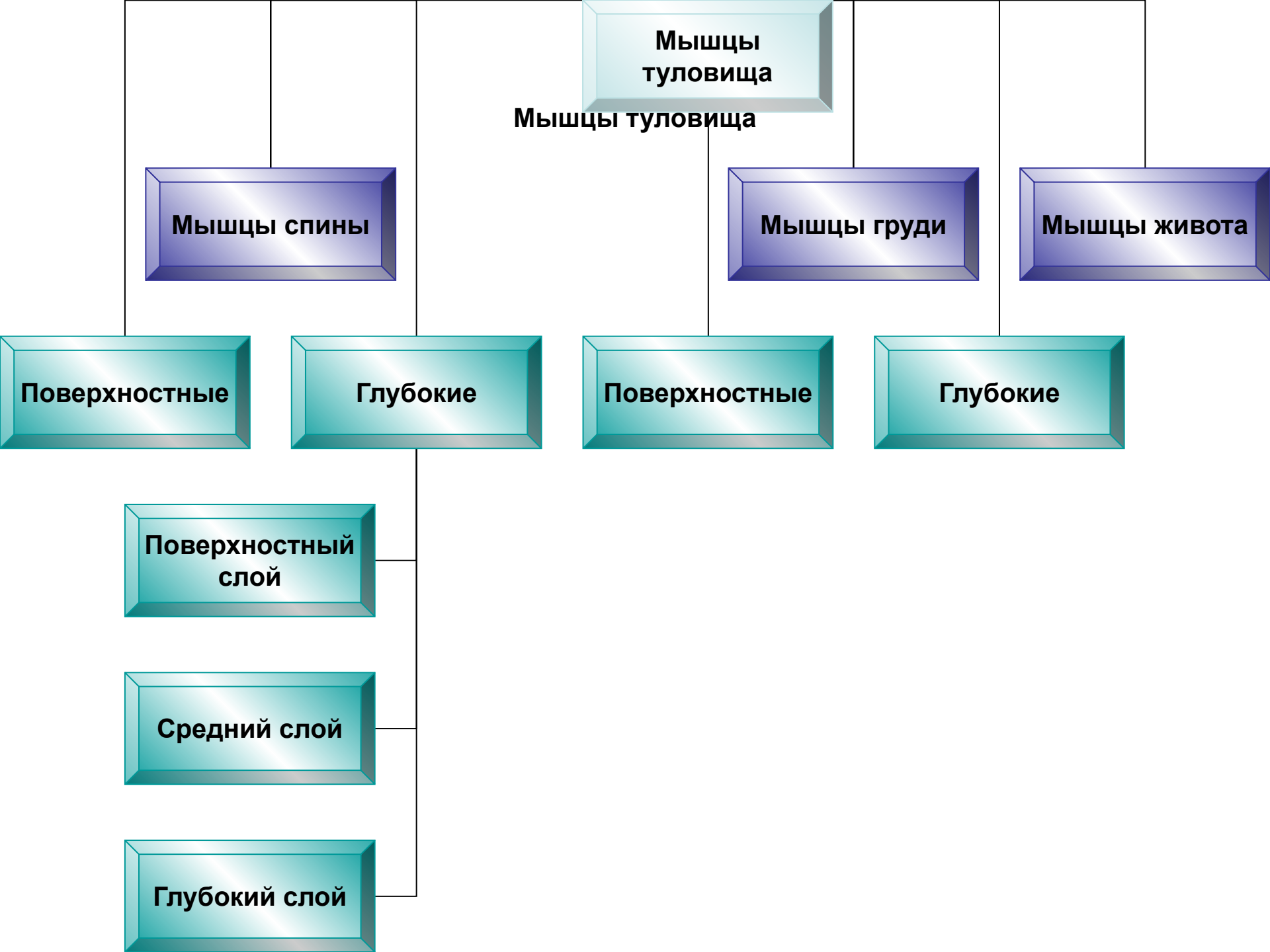


**Мышцы шеи.
Мышцы туловища.**

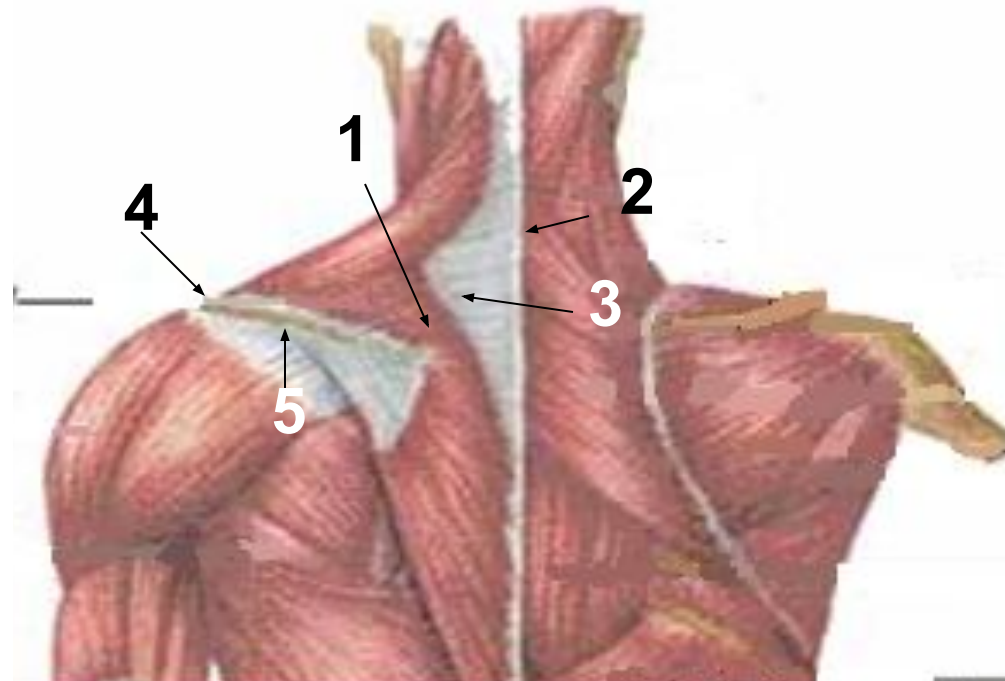
Лекция № 11



Поверхностные мышцы спины

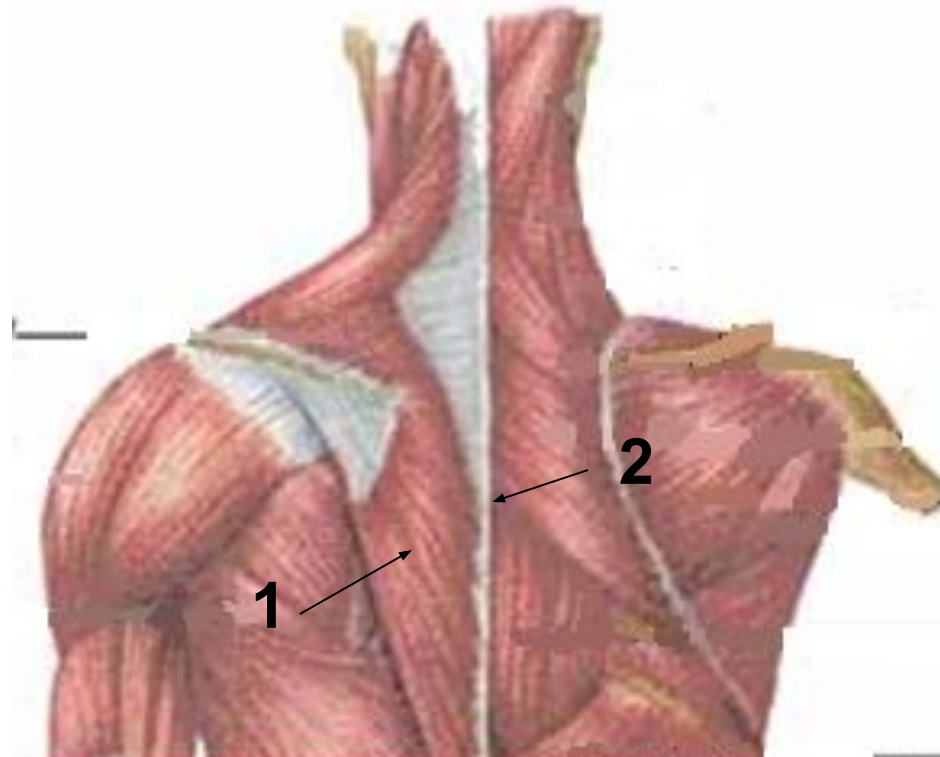
Трапециевидная(1)

- Начинается от остистых отростков грудных позвонков(2), выйной связки(3), затылочной кости,
- Прикрепляется к акромиальному концу ключицы(4), акромиону, лопаточной ости(5).
- Верхняя часть поднимает лопатку, средняя – приближает к позвоночнику, нижняя – тянет вниз



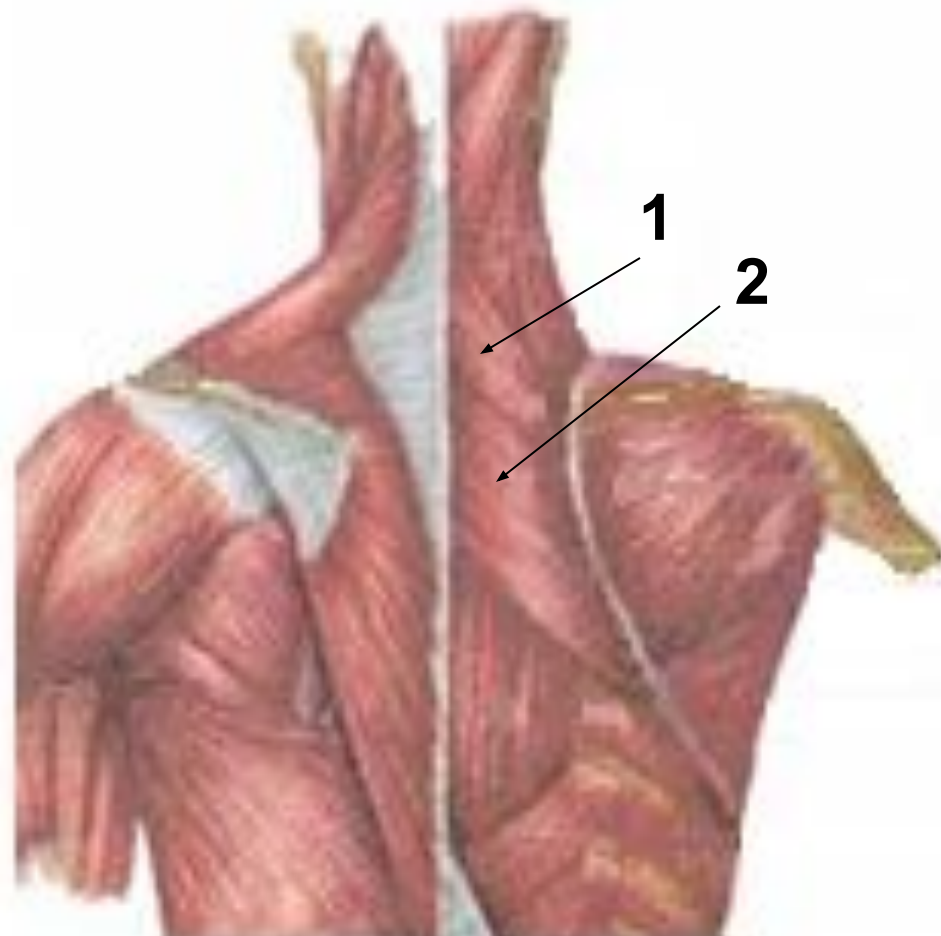
Широчайшая (1)

- **«мышца дирижёра»,** начинается от остистых отростков 6 – 12 грудных(2), поясничных позвонков, подвздошного гребня.
- Прикрепляется к малому бугорку плечевой кости.
- Приводит плечо к туловищу, тянет руку назад, поворачивая внутрь



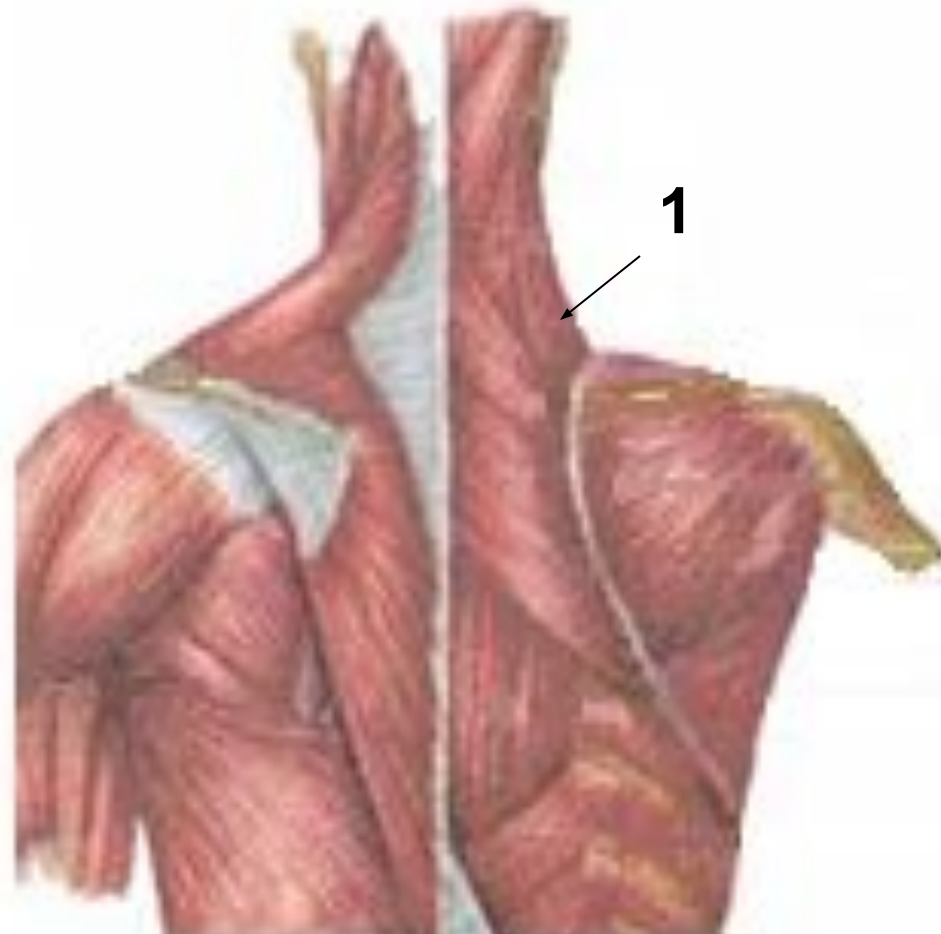
Малая(1) и большая(2) ромбовидные мышцы

- Начинаются от остистых отростков 6 – 7 шейных позвонков, 1 – 4 грудных позвонков
- Прикрепляются к медиальному краю лопатки
- Приближают лопатку к позвоночнику, тянут кверху



Мышца, поднимающая лопатку(1)

- **Начинается от поперечных отростков 1 – 4 шейных позвонков**
- **Прикрепляется к верхнему углу лопатки**
- **Поднимает лопатку**



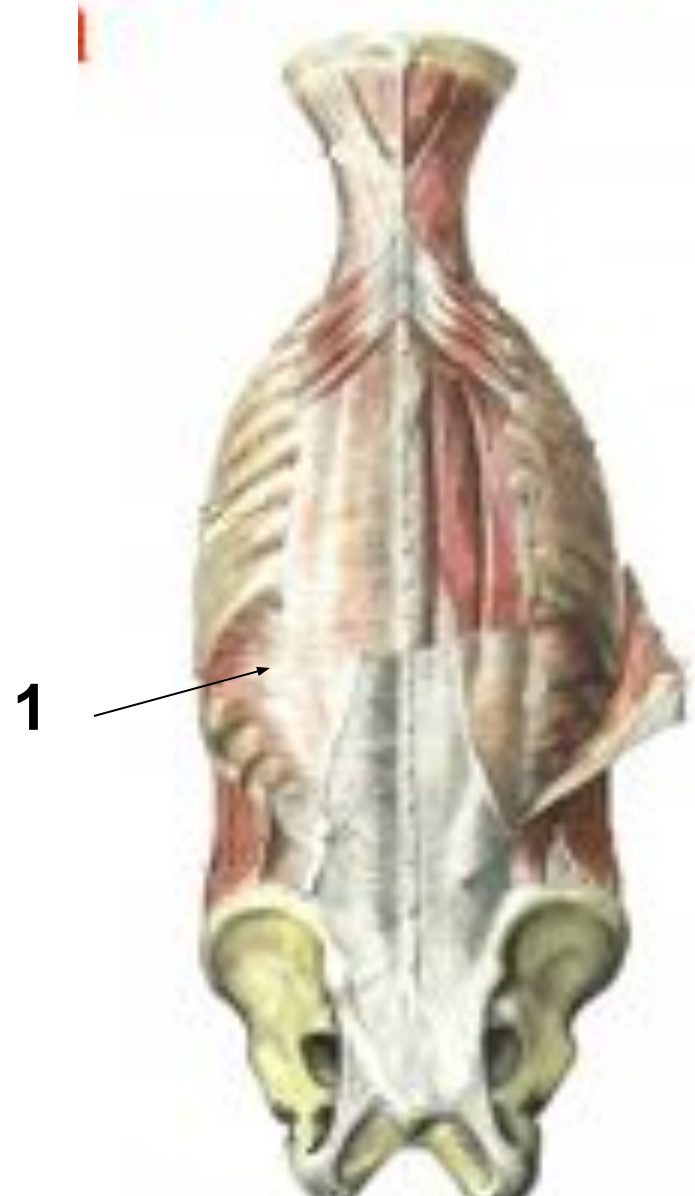
Верхняя задняя зубчатая мышца (1)

- **Начинается от остистых отростков 6.7 шейных, 1,2 грудных позвонков**
- **Прикрепляется четырьмя зубцами ко 2 – 5 рёбрам**
- **Поднимает рёбра**



Нижняя задняя зубчатая мышца(1)

- **Начинается от
ОСТИСТЫХ
ОТРОСТКОВ 11, 12
ГРУДНЫХ; 1,2
ПОЯСНИЧНЫХ
ПОЗВОНКОВ**
- **Прикрепляется
четырьмя зубцами
к 9 – 12 рёбрам**
- **Опускает нижние
рёбра**

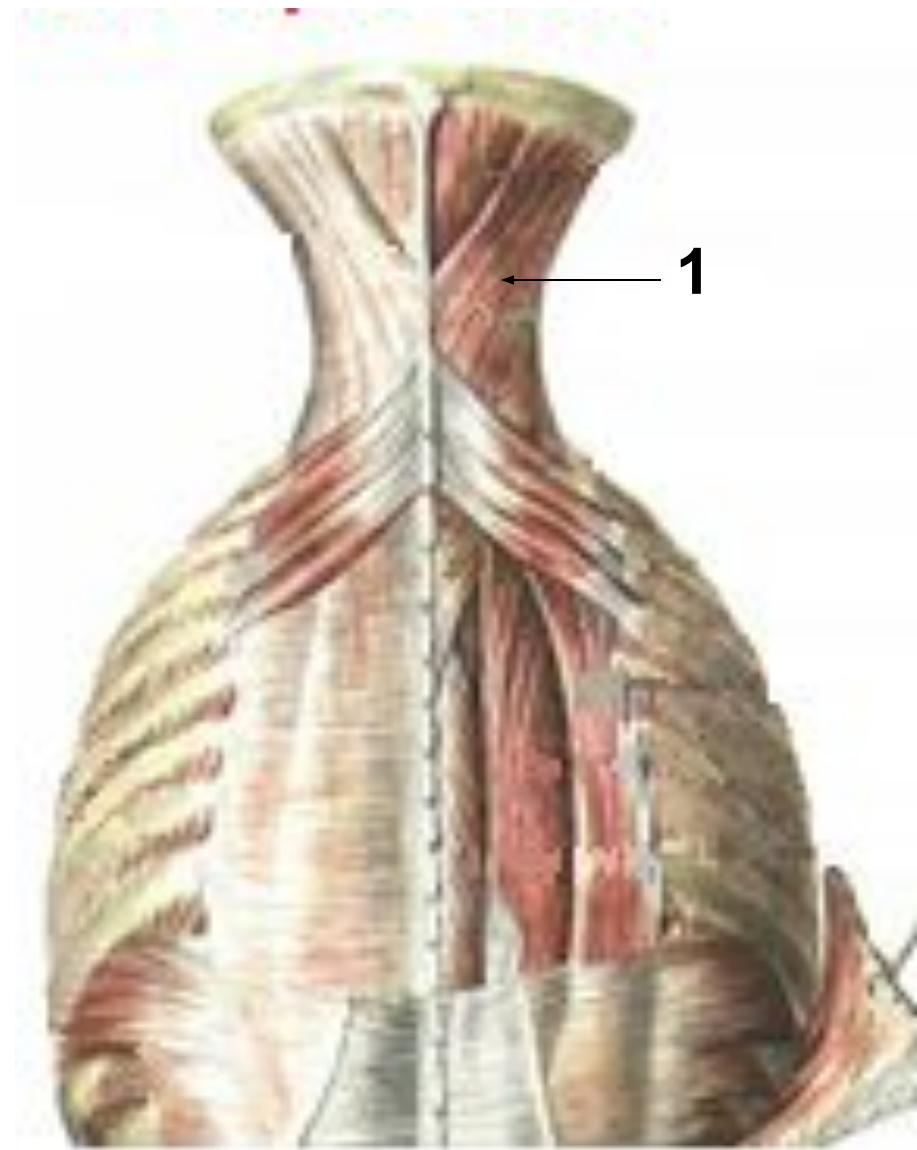


Глубокие мышцы спины

Поверхностный слой

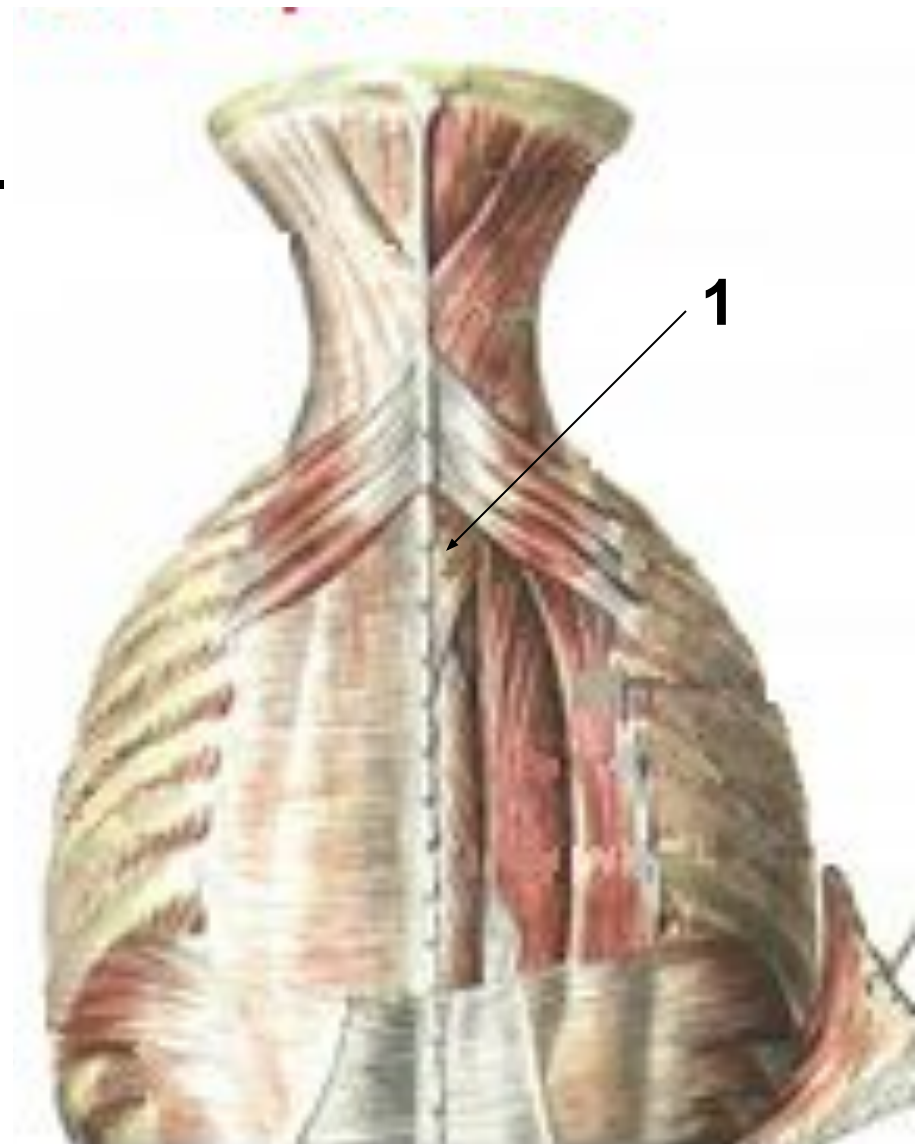
Ременная мышца головы(1)

- **Начинается от выйной связки, остистых отростков от 3-го шейного до 3-го грудного позвонка**
- **Прикрепляется к сосцевидному отростку височной кости**
- **Разгибает голову, поворачивает в сторону**



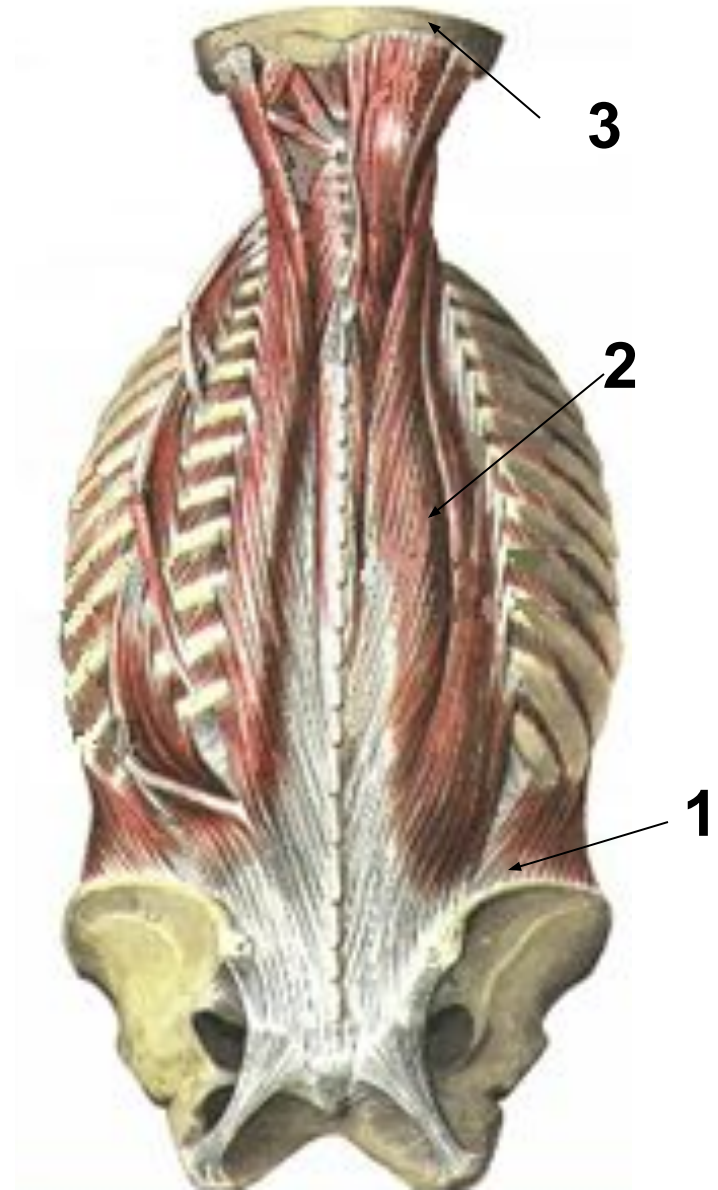
Ременная мышца шеи(1)

- **Начинается от остистых отростков 3-го до 5-го грудного позвонков**
- **Прикрепляется к поперечным отросткам 2,3 шейных позвонков**
- **Разгибает голову, поворачивает в сторону**



Латеральный тракт(2)

- Начинается от подвздошного гребня(1)
- Прикрепляется к затылочной кости (3)
- Выпрямляет позвоночник

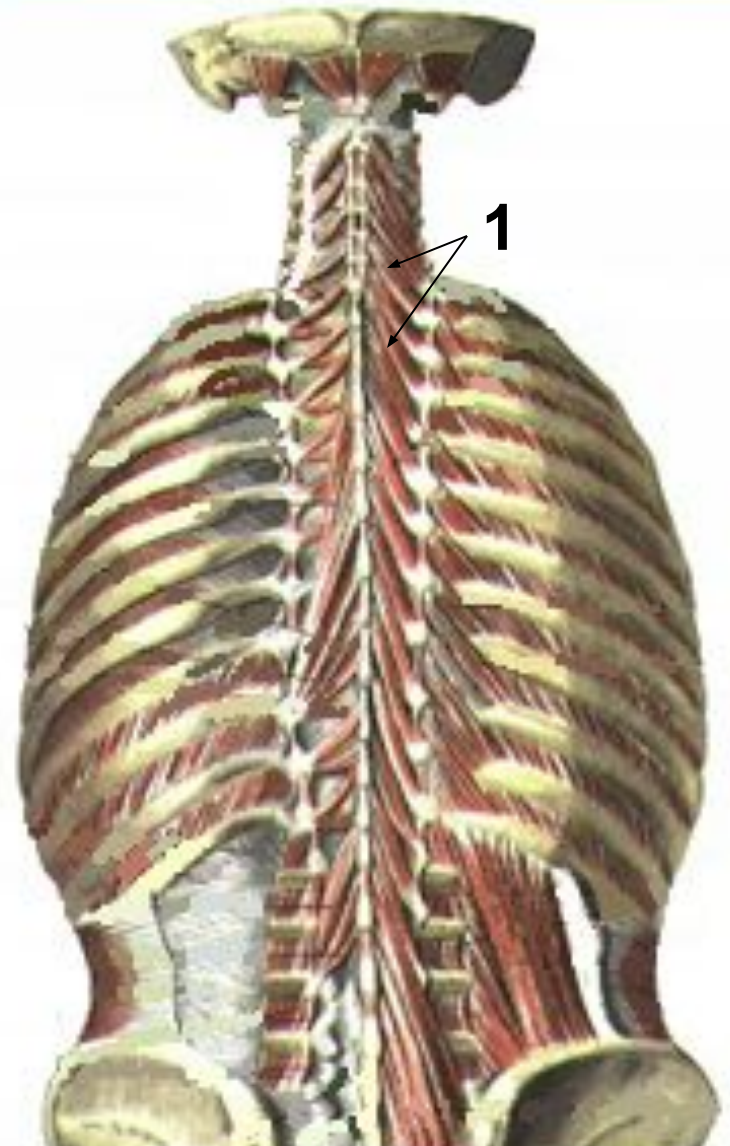


Глубокие мышцы спины

Средний слой

Медиальный тракт

- **Поперечно-остистые мышцы (1)**
- **Заполняют вдоль позвоночного столба углубления между остистыми и поперечными отростками**
- **Разгибают позвоночник, тянут голову кзади**



Глубокие мышцы спины

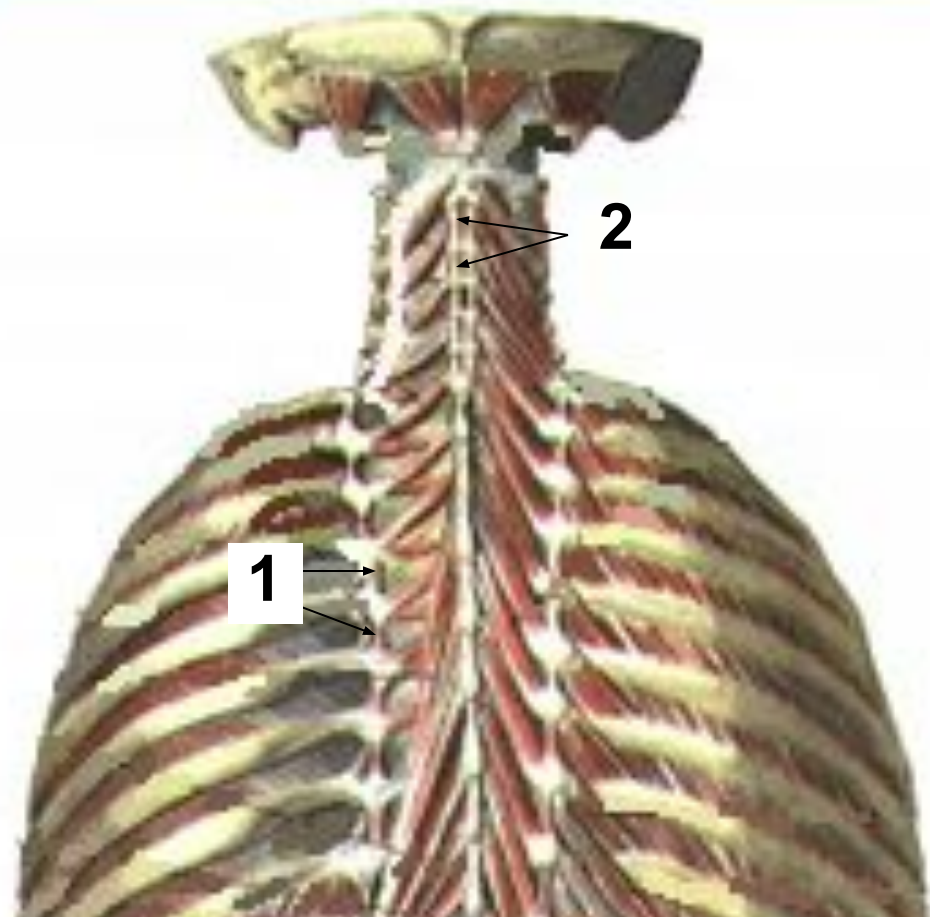
Глубокий слой

Межпоперечные(1)

- Перекидываются между поперечными отростками позвонков
- Наклоняют позвоночник в сторону

Межостистые(2)

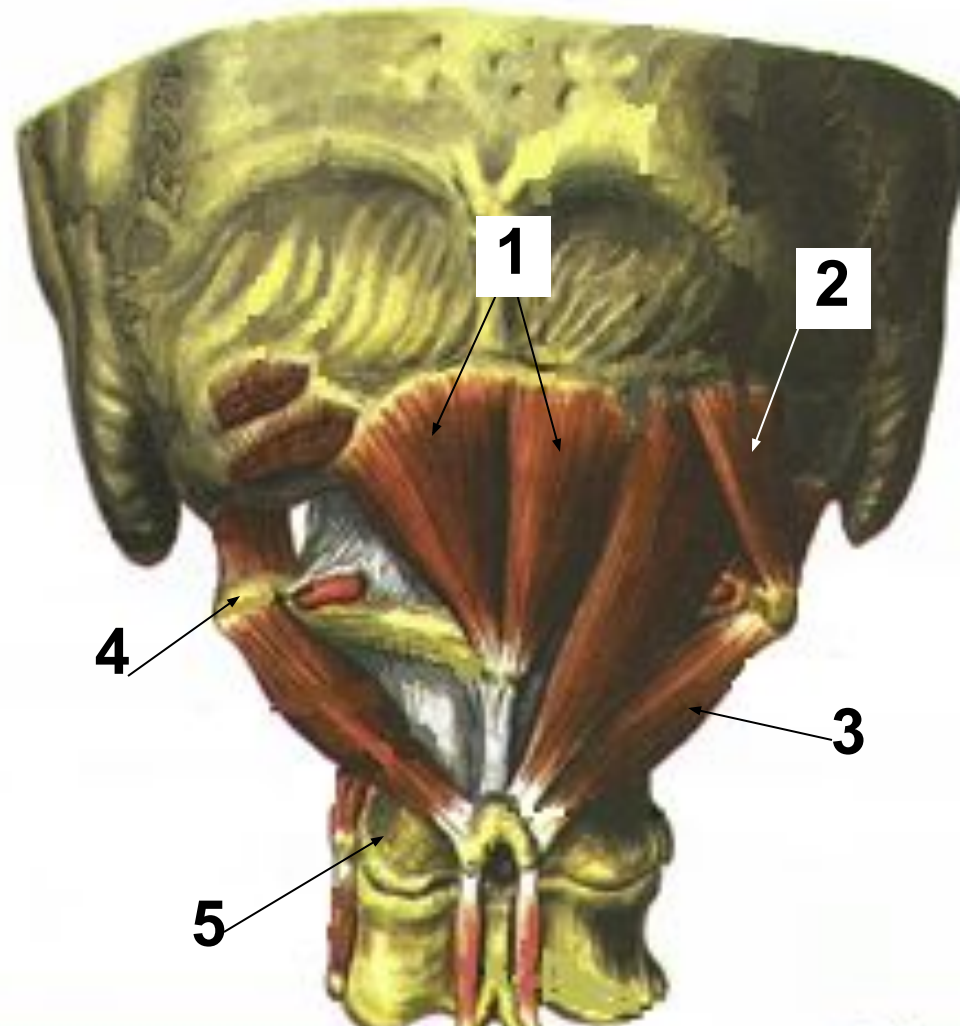
- Соединяют остистые отростки позвонков между собой
- Разгибают позвоночник



Подзатылочные

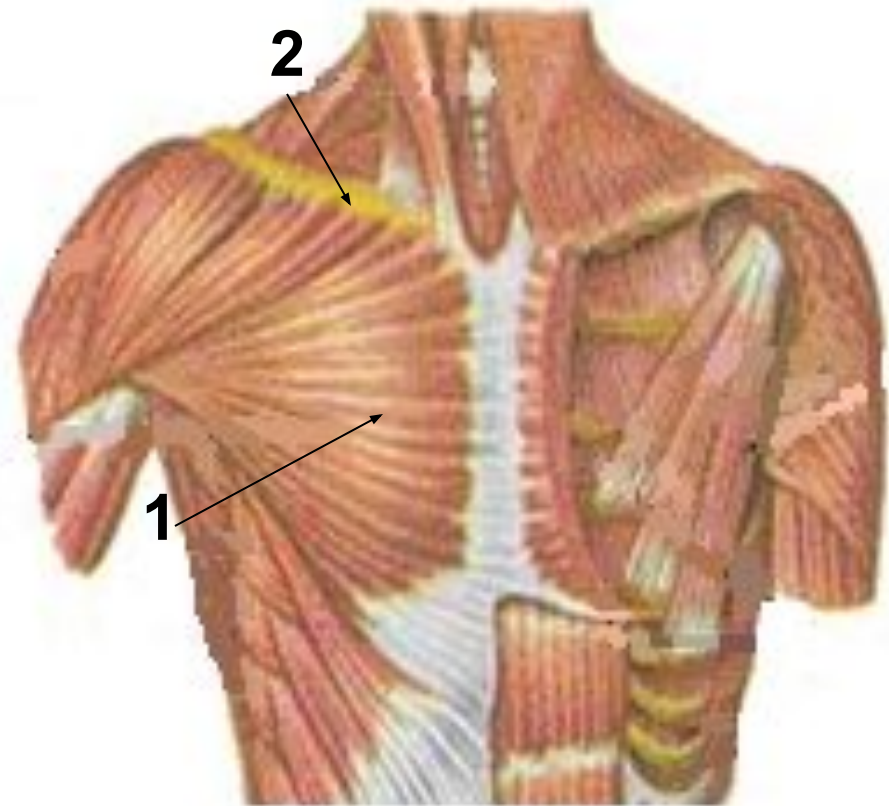
- **Прямые мышцы(1);
верхняя(2), нижняя(3)
косые.**
- **Начинаются от 1,2
шейных позвонков**
- **Прикрепляются к
затылочной кости**
- **Наклоняют голову
набок, запрокидывают
назад**

4 – 1-ый шейный позвонок
5 – 2-ой шейный позвонок

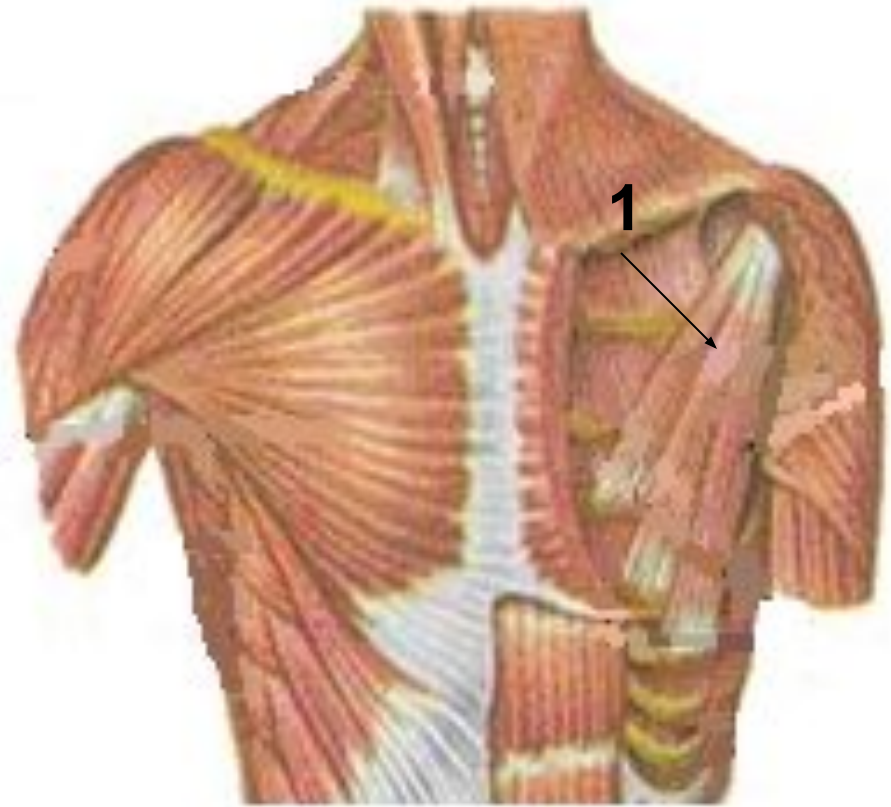


Поверхностные мышцы груди

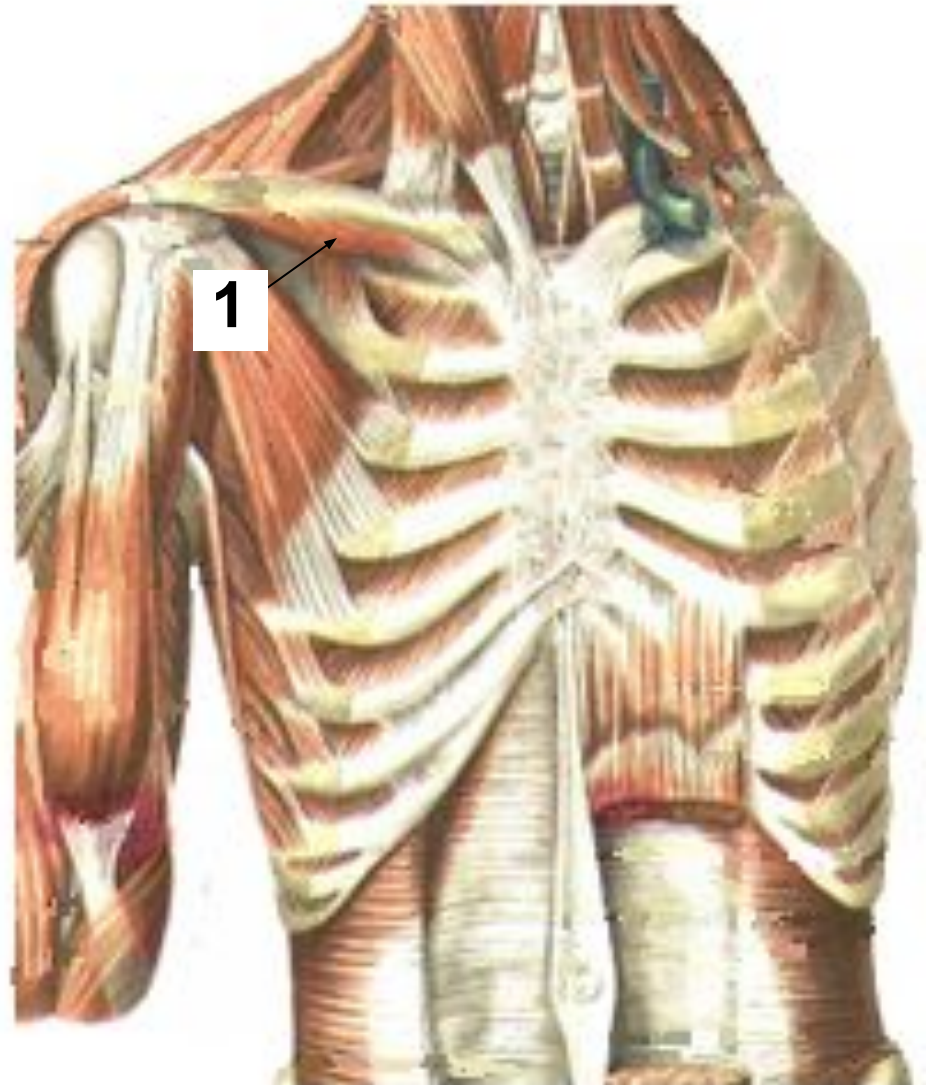
- **Большая грудная мышца(1)**
- Начинается от медиальной половины ключицы(2), грудины, хрящей 2 – 7 рёбер
- Прикрепляется к большому бугорку плечевой кости
- Приводит, вращает внутрь плечевую кость, опускает руку, участвует во вдохе



- **Малая грудная(1)**
- **Начинается от 2 – 5 рёбер**
- **Прикрепляется к клювовидному отростку лопатки**
- **Поднимает рёбра**

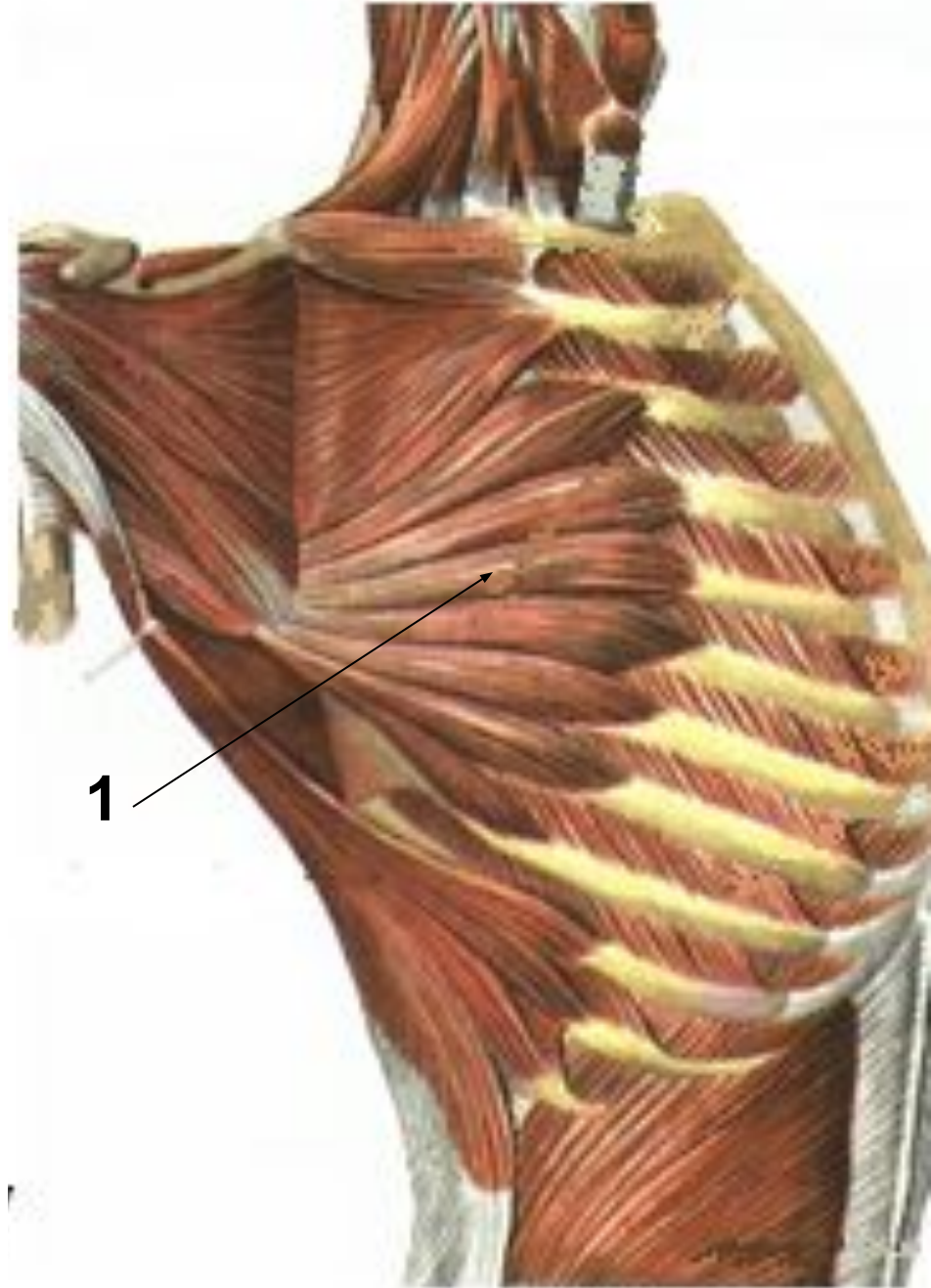


- **Подключичная(1)**
- Начинается от хряща 1 ребра
- Прикрепляется к нижней поверхности акромиального конца ключицы
- Тянет ключицу вниз, вперёд, поднимает 1 ребро



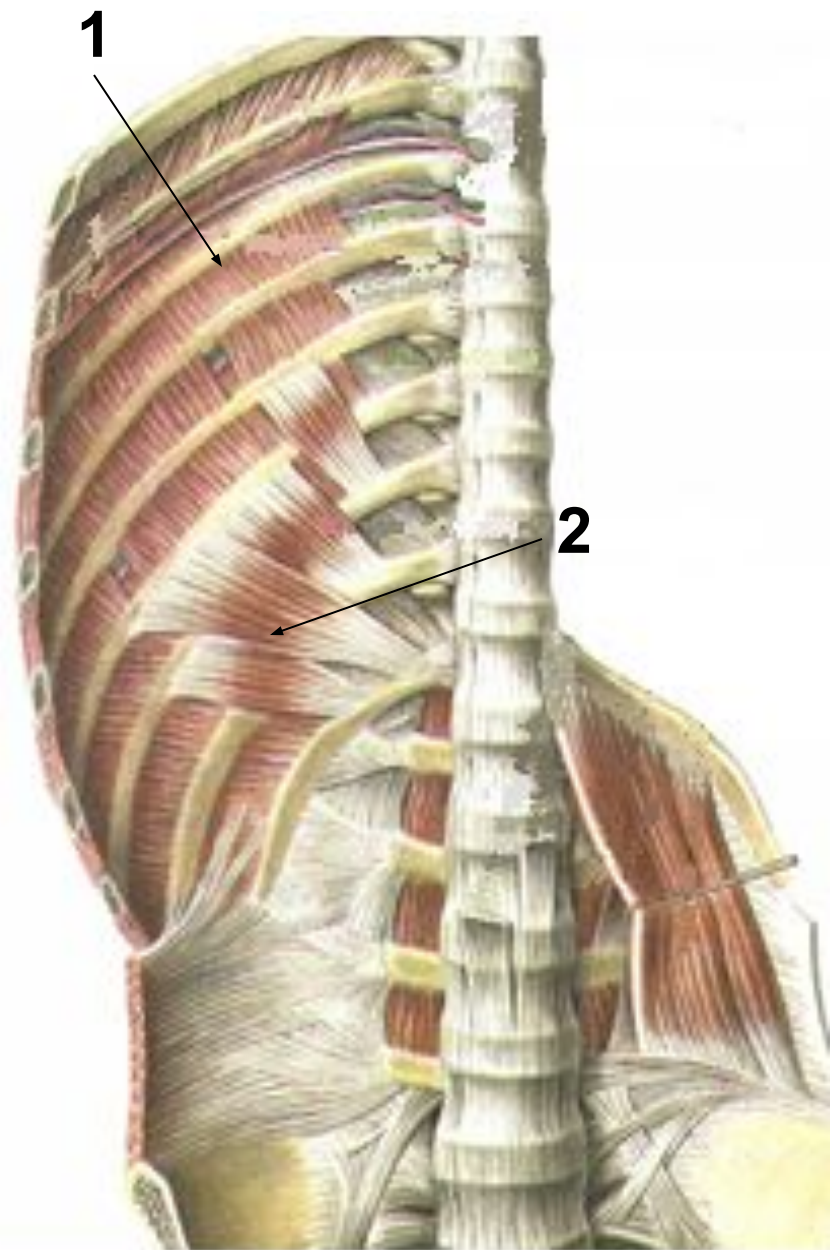
- **Передняя зубчатая мышца(1)**

- **Начинается 8-ю – 9-ю зубцами от 8 – 9 верхних рёбер**
- **Прикрепляется к нижнему углу, медиальному краю лопатки**
- **Перемещает лопатку вперёд, отводит руку, поднимает рёбра, расширяет грудную клетку**



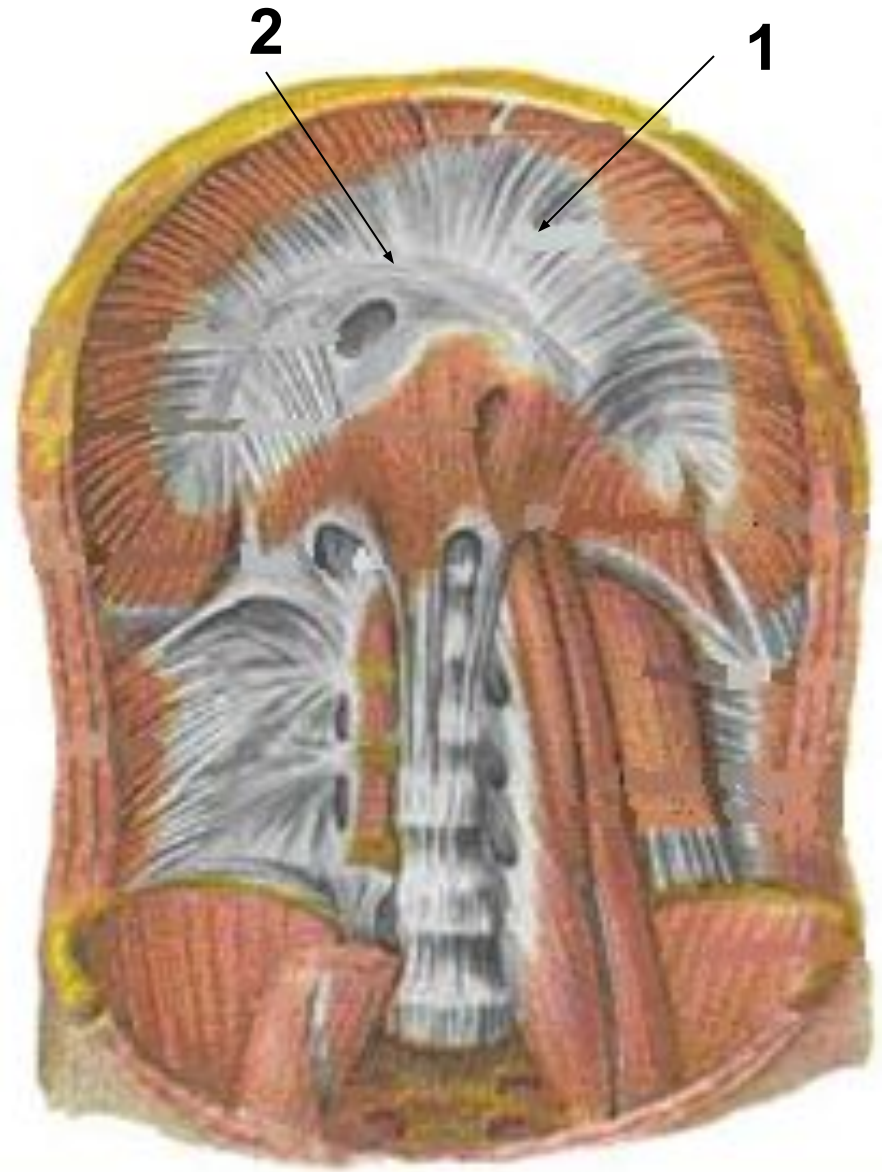
Глубокие мышцы груди

- **Наружные межрёберные**
- Заполняют межрёберные промежутки от позвоночного столба до рёберных хрящей
- Поднимают рёбра
- **Внутренние межрёберные(1)**
- Начинаются от верхнего край нижележащего ребра
- Прикрепляются к нижнему краю вышележащего ребра
- Опускают рёбра, участвуют в дыхании
- **Подрёберные(2)**
- Перекидываются через 1 – 2 ребра на задней стенке грудной клетки
- Участвуют в дыхании



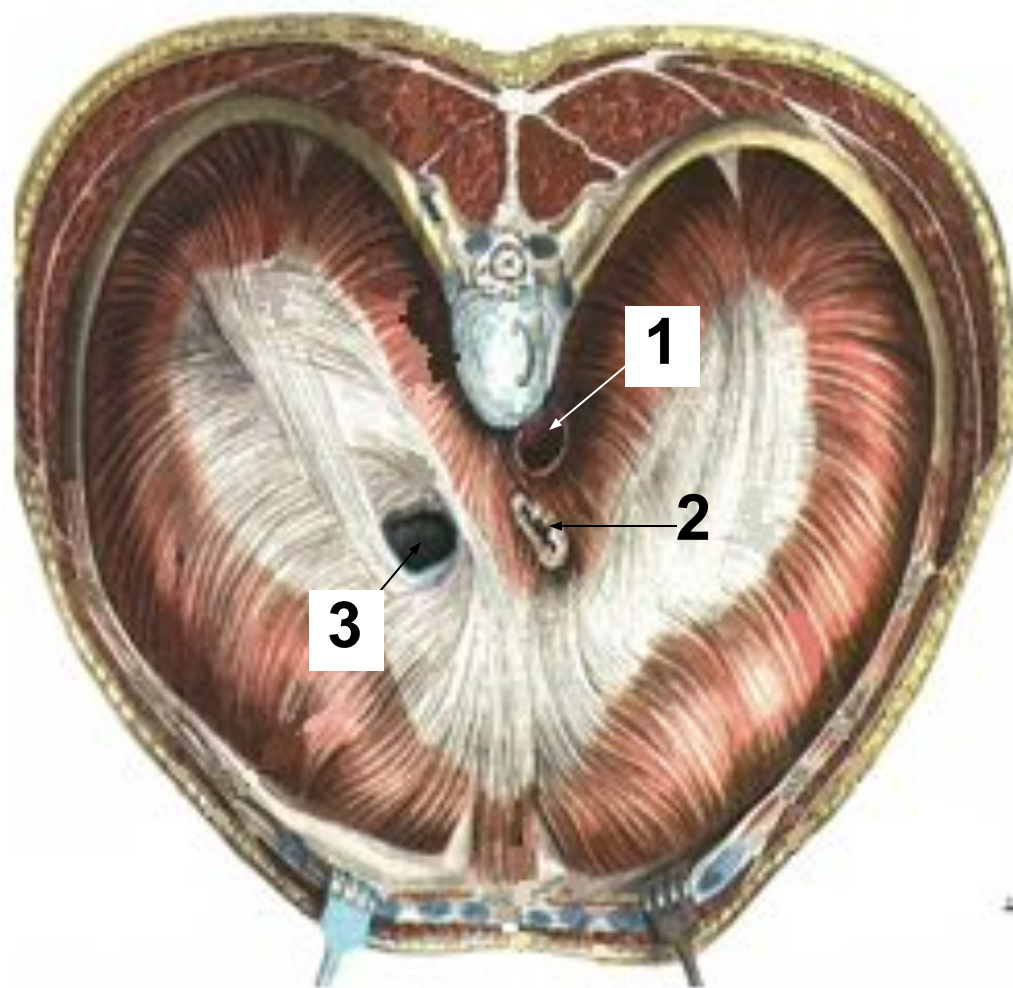
Диафрагма(1).

- Главная дыхательная мышца, располагается между грудной и брюшной полостями.
- Это плоская поперечно-полосатая мышца, имеет форму купола, обращённого в полость грудной клетки.
- В центре купола мышцы переходят в фиброзную ткань и образуют сухожильный центр(2), он имеет вдавление от сердца.

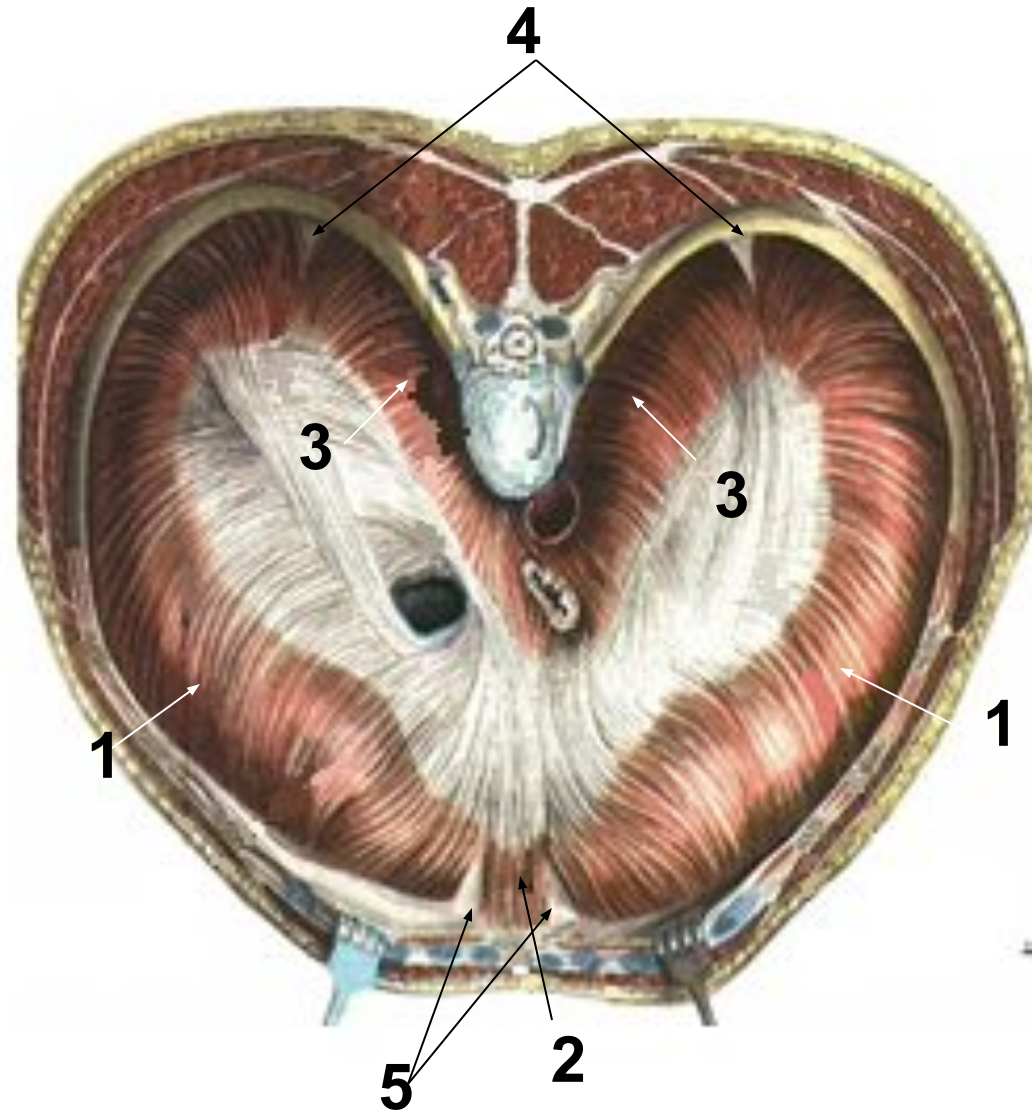


Имеет 3 отверстия:

- **для аорты(1)** (у позвоночника),
- **для пищевода (2),**
- **для нижней полой вены(3)** (справа, в сухожильном центре)
- При сокращении диафрагма опускается – происходит вдох.
- При расслаблении – поднимается - происходит выдох.



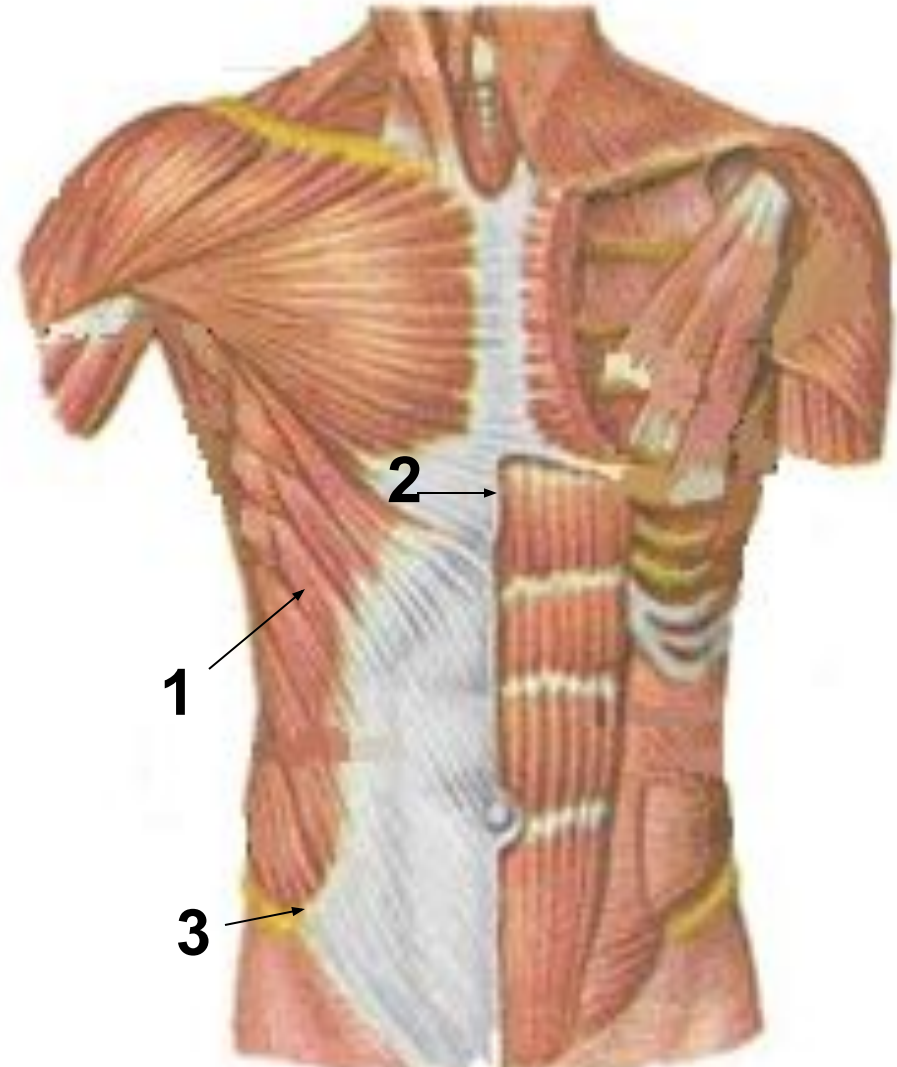
- В диафрагме выделяют **рёберную часть(1)**, **грудинную часть(2)**, **поясничную часть(3)**.
- Между мышечными пучками выделяют **грудинно-рёберные (5)**, **пояснично-рёберные(4)** треугольники.



Мышцы живота.

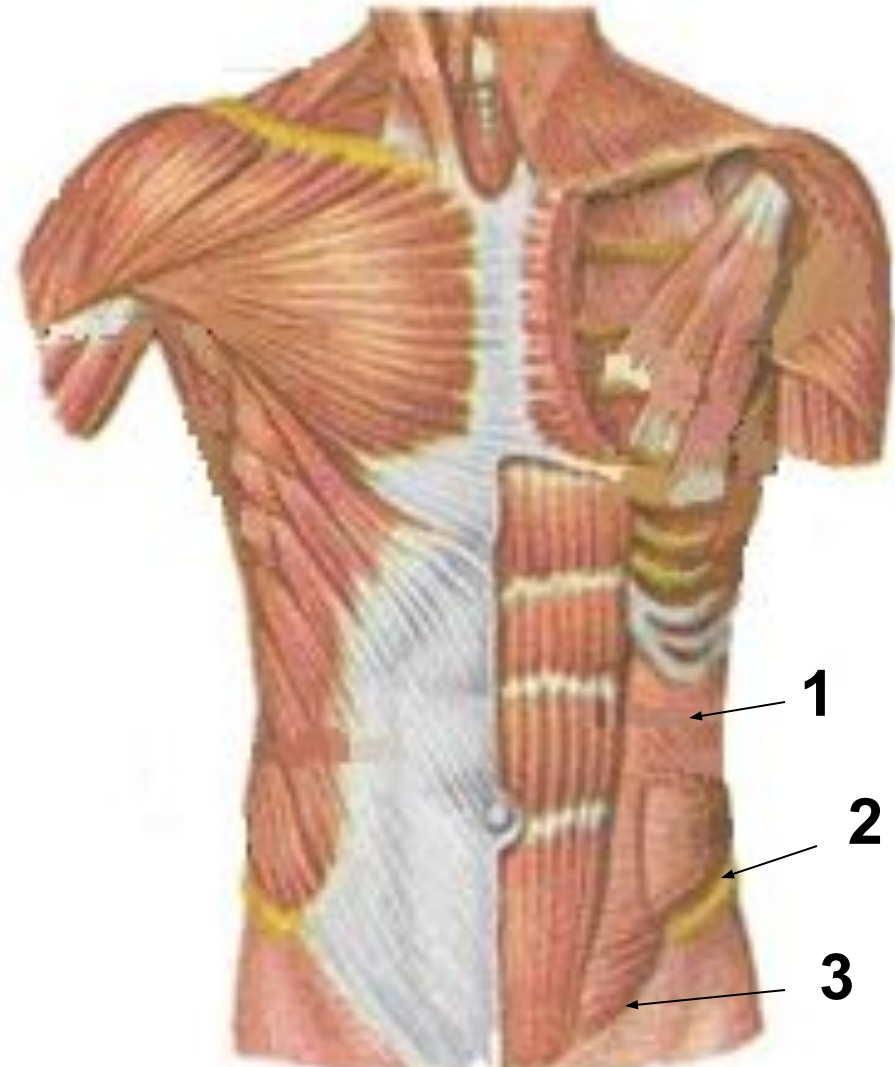
Наружная косая (1)

- Начинается зубцами от 8-ми нижних рёбер
- Верхняя часть образует белую линию живота(2),
- Нижняя прикрепляется к передне-верхней подвздошной ости(3), лобковой кости
- Участвует в выдохе, движении позвоночного столба, тела, поддерживает внутрибрюшное давление, входит в состав брюшного пресса, участвует в мочеиспускании, дефекации, родовом акте



Внутренняя косая (1)

- Начинается от пояснично-грудной фасции, гребня подвздошной кости(2), паховой связки(3)
- Верхние пучки прикрепляются к хрящам 3-х нижних рёбер, средние - переходят в апоневроз, нижние – спускаются в семенной канатик, входят в состав мышцы, поднимающей яичко

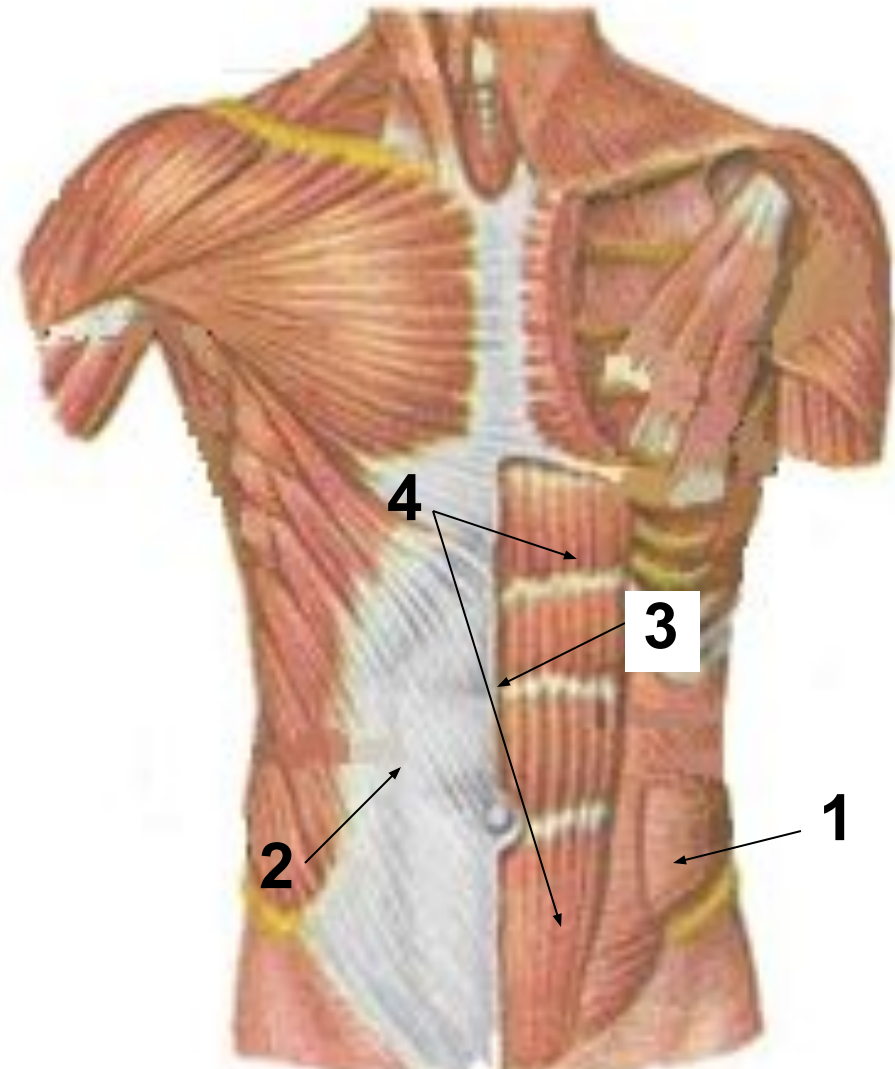


Поперечная (1)

- Начинается от внутренней поверхности 6-ти нижних рёбер, гребня подвздошной кости, паховой связки
- Переходит в апоневроз(2), образует белую линию живота(3)

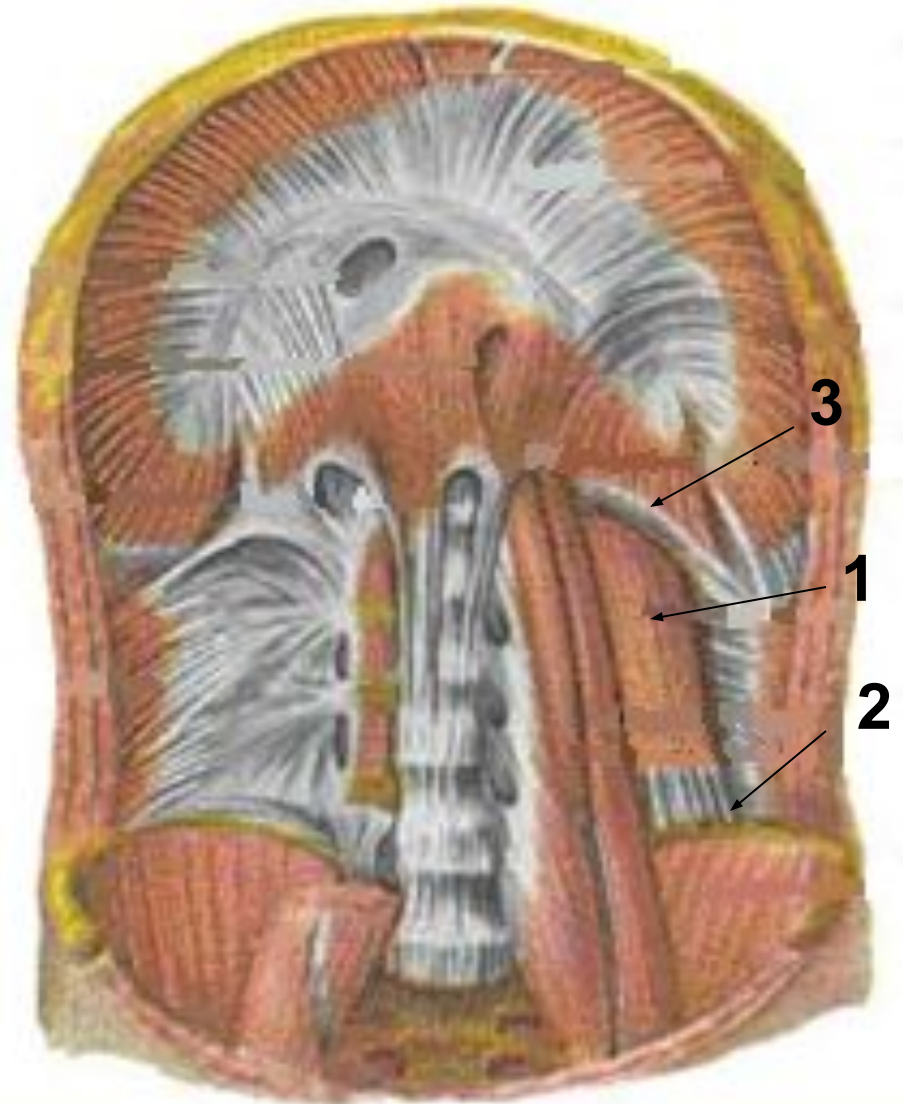
Прямая (4)

- Начинается от хрящей 5 – 7 рёбер, мечевидного отростка
- Прикрепляется к лобковой кости



Квадратная мышца поясницы(1)

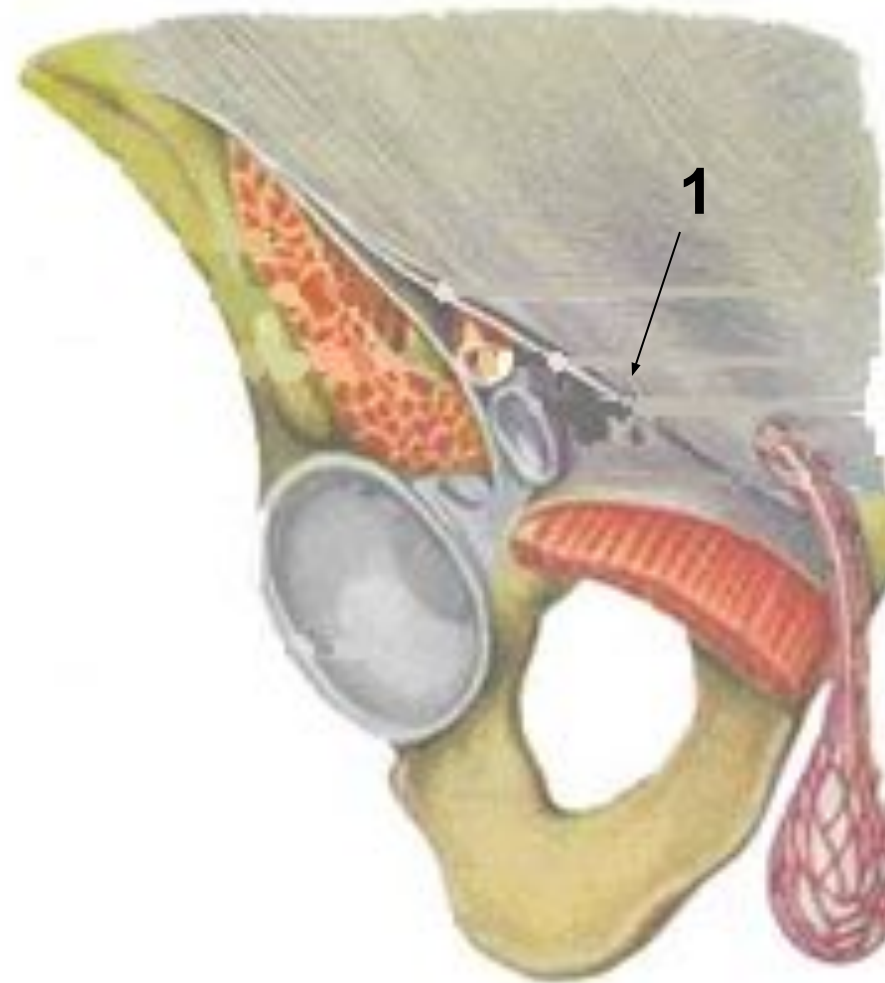
- Начинается от гребня подвздошной кости(2), поперечных отростков нижних поясничных позвонков
- Прикрепляется к 12 ребру (3), поперечным отросткам верхних поясничных позвонков
- Сгибает позвоночник в стороны, образует заднюю стенку брюшной полости.



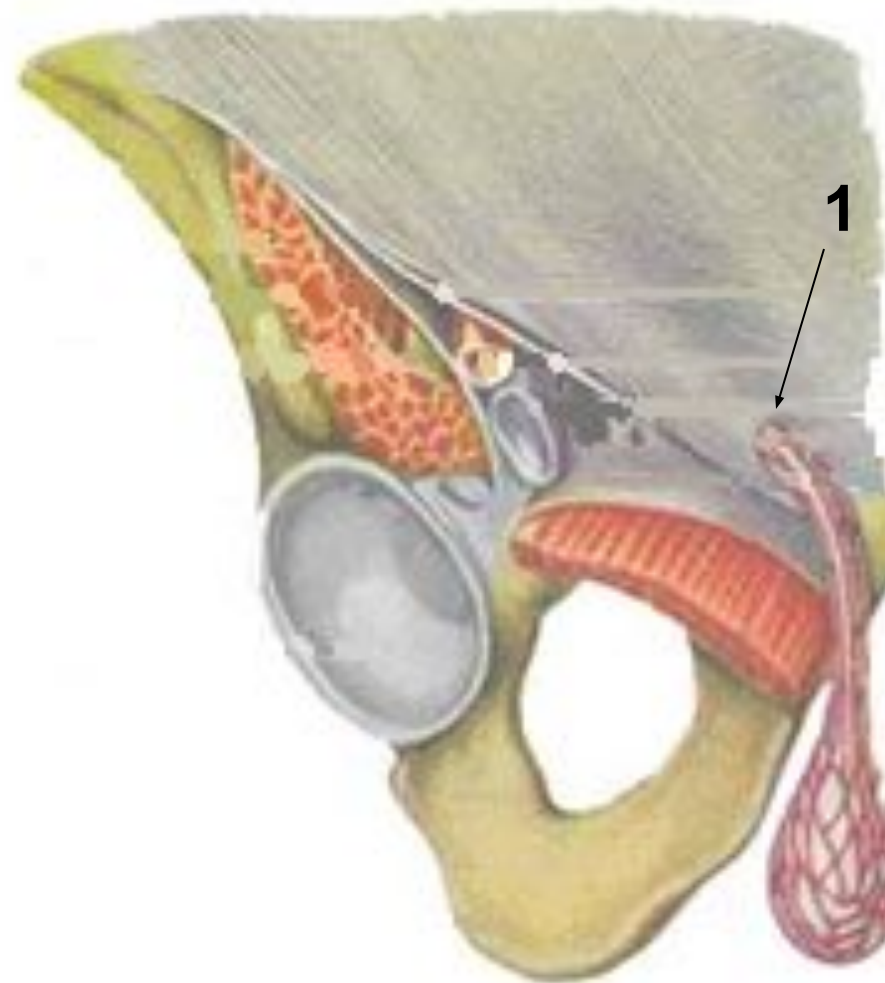
Слабые места передней брюшной стенки живота

Паховый канал(1).

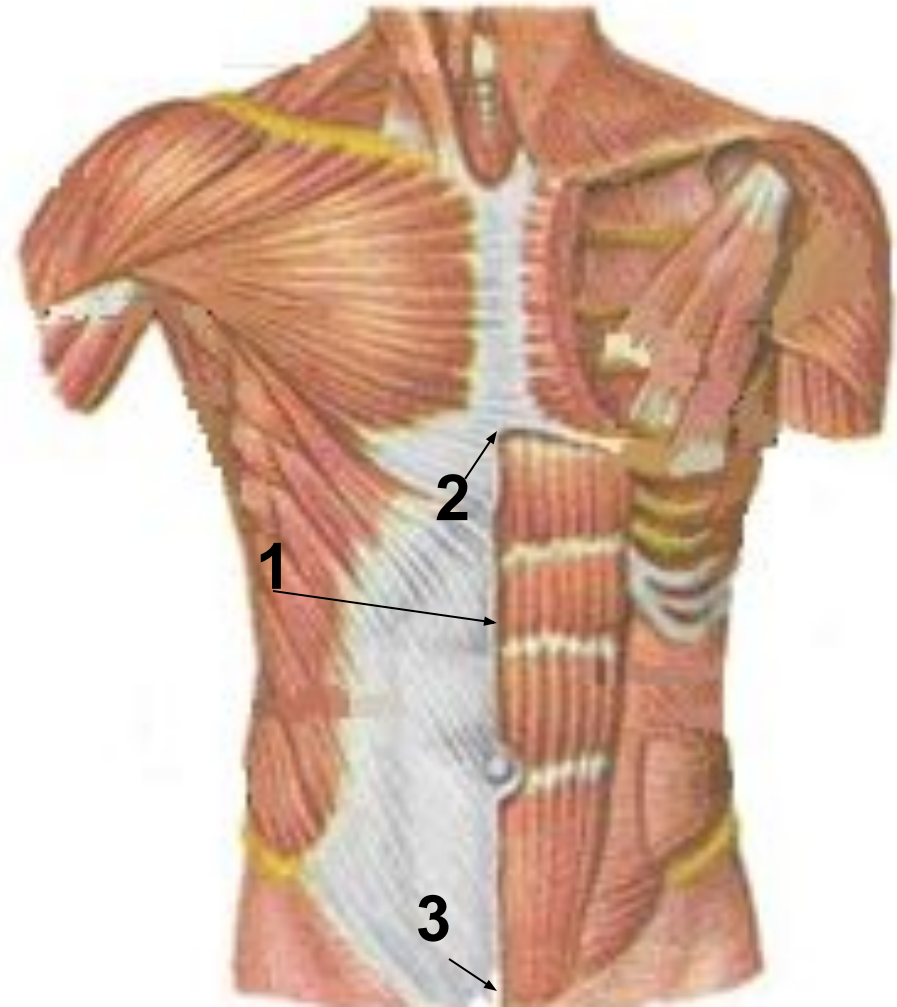
- Щель в нижнем отделе передней брюшной стенки, длиной 5 см, через которую проходят у мужчин – семенной канатик, у женщин – круглая связка матки.
- Имеет 4 стенки, 2 отверстия.
- **Передняя стенка** - апоневроз наружной косой мышцы живота.
- **Задняя** – поперечная фасция.
- **Верхняя** – нижние края внутренней косой и поперечной мышц живота.
- **Нижняя** – изгиб паховой связки.



- Отверстия пахового канала:
- **Глубокое паховое кольцо** находится в задней стенке пахового канала и имеет вид воронкообразного углубления в поперечной фасции.
- **Выходное отверстие(1)** – щель в апоневрозе наружной косой мышцы живота.
- В области пахового канала могут возникать паховые грыжи.



- **Белая линия живота**⁽¹⁾.
- Тянется от мечевидного отростка⁽²⁾ до лобкового симфиза⁽³⁾ – это место переплетения сухожильных волокон апоневрозов косых и поперечных мышц живота правой и левой сторон.



- **Пупочное кольцо (1).**
- Находится на середине белой линии живота. Через пупочное кольцо у плода проходят пупочная вена и две артерии.
- После рождения оно закрывается соединительной тканью.
- Может быть местом образования пупочной грыжи.

