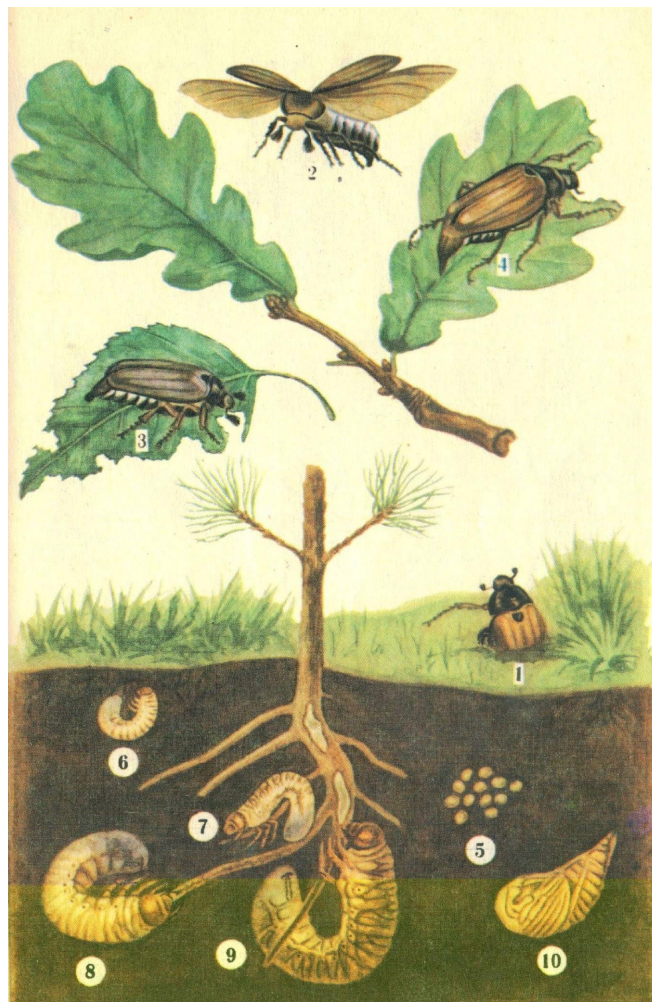


# **Вредители питомников и молодняков**

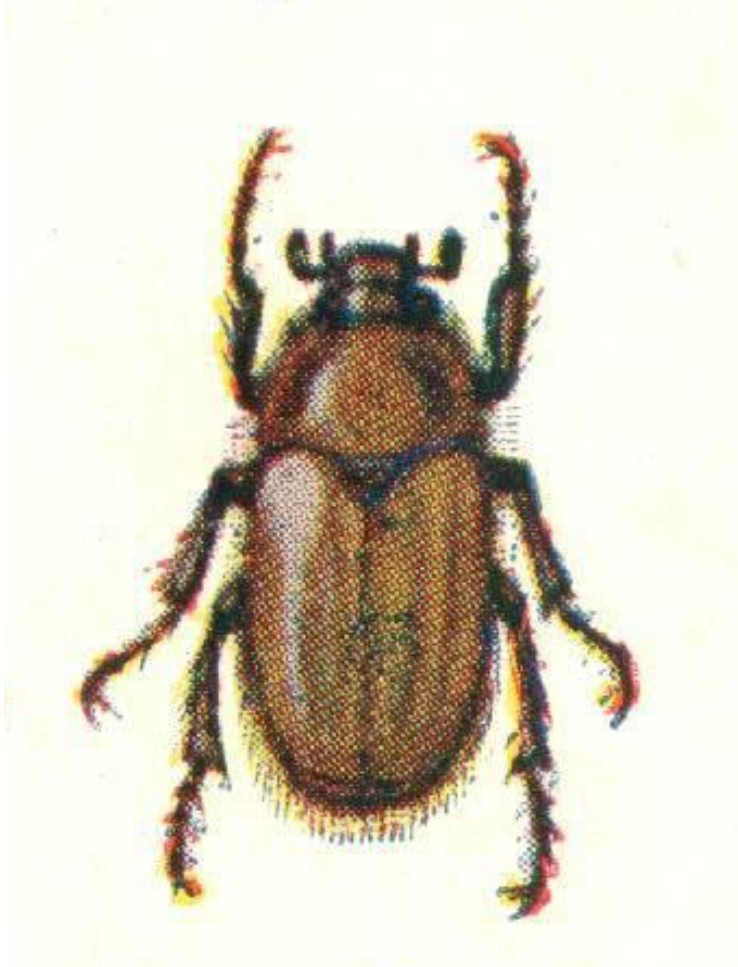
# Майский восточный хрущ *Melolontha hippocostani*



- Хрущ вредит к востоку от линии Псков-Смоленск-Харьков. Вредящая фаза имаго и личинки. Генерация 4-5-летняя. Зимуют жуки в почве, вылетают в мае. Вылетают жуки вечером и питаются листьями дуба, березы и других лиственных пород. Самка откладывает в почву 70 яиц. Личинки отрождаются через 4-6 недель и живут 3-4 года. Они питаются корнями, подгрызая их и выгрызая глубокие раны. Зимуют на глубине 70-120 см. Окукливаются в июне, жуки отрождаются через 1-2 месяца и зимуют.

# Июньский хрущ

## *Amphimallon solstitialis*



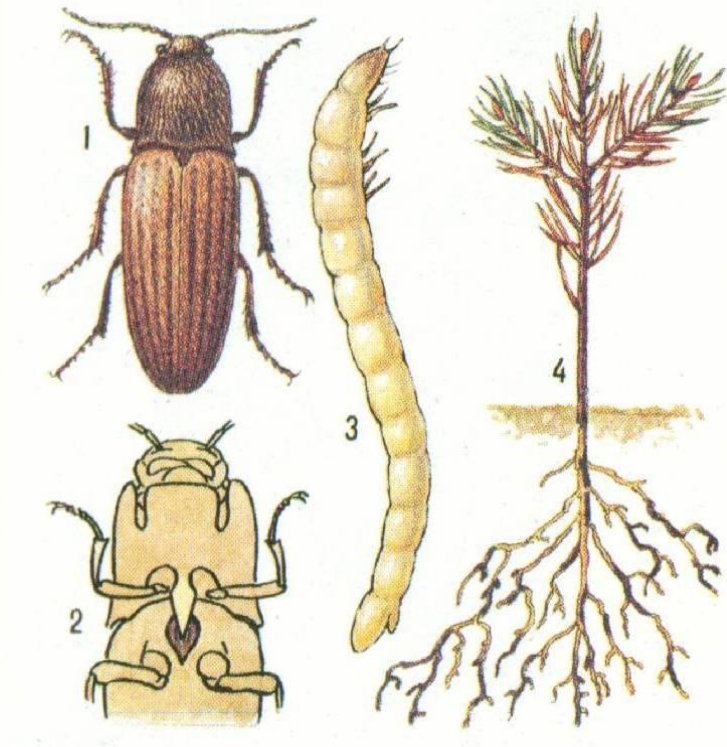
- Июньский хрущ распространен в лесостепной и степной зонах. Генерация 3-х летняя. Личинки после 3-х летней зимовки окукливаются в мае, а жуки вылетают в июне, но дополнительно не питаются. Личинки большой вред причиняют в питомниках и вновь закладываемым сосновым культурам.

# Меры борьбы

- - соблюдение севооборота,
- - закладка питомников по чистому пару,
- - не закладывать питомники в год массового лета хрущей,
- - тщательный уход за посадками,
- - создание смешанных и быстро смыкающихся культур,
- - внесение в почву гранулированных инсектицидов в борьбе с личинками (ГХЦГ, базудин и др.),
- - химобработка мест дополнительного питания хрущей.

# Щелкуны

- Эта группа вредителей объединяет много видов: широкий, блестящий, посевной и др. Биология развития их схожа. Степной посевной щелкун имеет 3-х летнюю генерацию и зимуют только личинки, у остальных видов зимуют личинки и жуки. Генерация 4-5 летняя. Вредящая фаза – личинки. Они повреждают высеянные семена и желуди, повреждают корешки и обгрызают корни. Самки откладывают до 150 яиц.



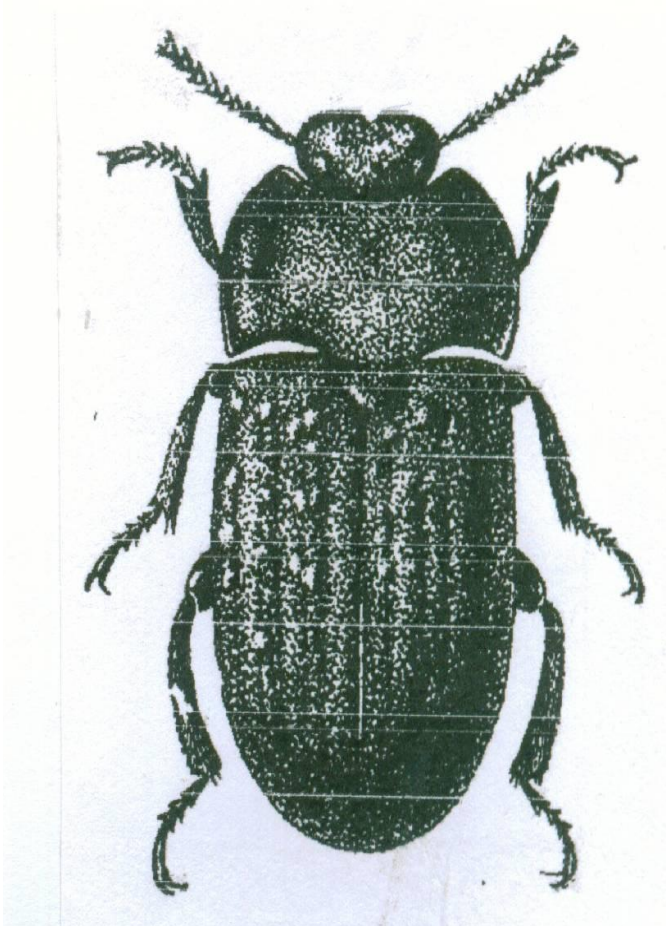
# Меры борьбы

- - соблюдение севооборота,
- - закладка питомников по чистому пару,
- - уничтожение корневищных сорняков,
- - обработка семян инсектицидами (базудин).



# Песчаный медляк

## *Opatrum salusosum*



- Генерация одногодичная. Зимуют жуки и личинки. Вредящая фаза имаго и личинки. Жуки повреждают всходы в питомниках, обгрызая семядоли и первые листочки, личинки – высеянные семена и всходы. подгрызают корешки. Самки откладывают до 500 яиц. Личинки (ложнопроволочники) отрождаются в мае, окукливаются в августе и жуки зимуют.
- Меры борьбы: использование отравленных притягивающих приманок, опрыскивание инсектицидами посадок.

# Озимая совка

## *Agrotis segetum*



- Генерация 1-2 поколения. Вредят гусеницы, подгрызая подземные и прикорневые части растений. Зимуют гусеницы в почве. Окукливаются весной. Лет бабочек с мая месяца. Плодовитость до 2500 яиц.
- Меры борьбы. Уничтожение сорняков. Обработка посадок инсектицидами или внесение в почву гранулированных препаратов в борьбе с гусеницами.



# Медведка обыкновенная *Gryllotalpa gryllotalpa*



Гнездо с яйцами



Имаго



Личинка 2 возраста

- Генерация одногодовая. Зимуют личинки и взрослые особи. Вредящая фаза личинки и имаго. Самки откладывают до 300 яиц. Имаго и личинки передвигаются в поверхностном слое почвы и подгрызают корни растений.
- М.б. Рыхление почвы весной для разрушения гнезд с яйцами. Раскладка отравленных приманок. Отлов вредителя ловчими ямами.