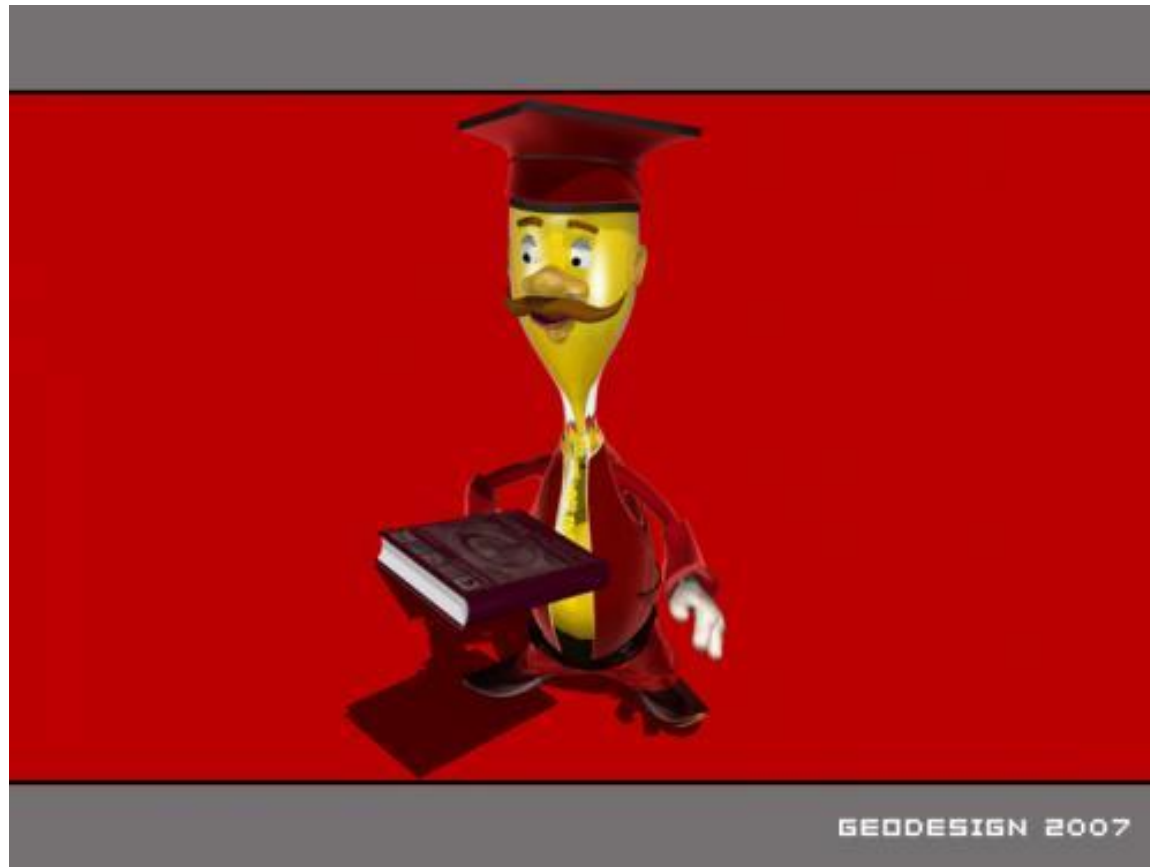


Текст как речевое
произведение



Понимание текста – процесс творческий
«Понимание есть повторение процесса творчества в измененном порядке.»(А.А. Потемня)

Основные особенности текста

- **ТЕКСТ** – от лат. textus - «Ткань», «словесное единство»
- **1. Тематическое единство предложений.**
- **2. Смысловое единство предложений.**
- **3. Способы связи между предложениями.**
- **4. Стил ь речи.**
- **5. Тип текста(речи).**
- **6. Текст можно озаглавить**

ПОМНИТЕ!

- **ТЕМА ТЕКСТА** – это то, о чем в нем говорится, что положено в его основу.
- Можно задать вопрос: о чем говорится в
- тексте?

- **ОСНОВНАЯ МЫСЛЬ ТЕКСТА** – это его вывод,
- жизненный урок.
- Можно задать вопрос: чему учит текст? С какой целью автор написал текст?

ЗАГОЛОВОК (ЗАГЛАВИЕ) ТЕКСТА –это
назва-ние произведения или
отдельных его час-тей.

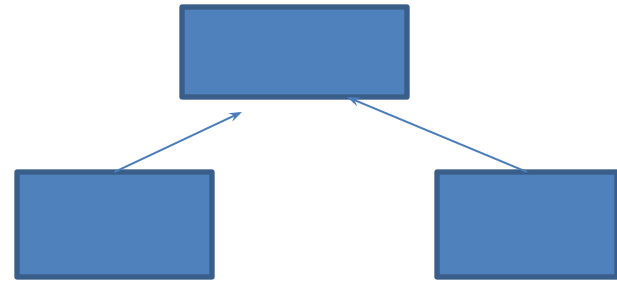
Заглавие отражает либо **тему**, либо
основную мысль текста. Заглавие
помогает предположить, что будет в
тексте, спрогнозировать возможное
развитие событий, понять идейный
смысл текста.

СВЯЗЬ ПРЕДЛОЖЕНИЙ В ТЕКСТЕ

ЦЕПНАЯ



ПАРАЛЛЕЛЬНАЯ

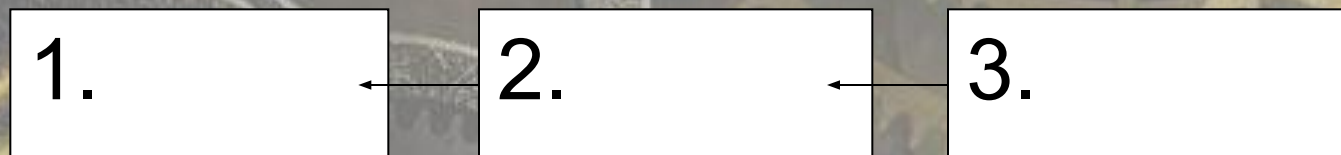


ПОСЛЕДОВАТЕЛЬНАЯ (ЦЕПНАЯ) СВЯЗЬ

«НОВОЕ» становится «ДАННЫМ»
в следующем предложении.

Последующее связано с предыдущим.

Предложения «сцепляются».

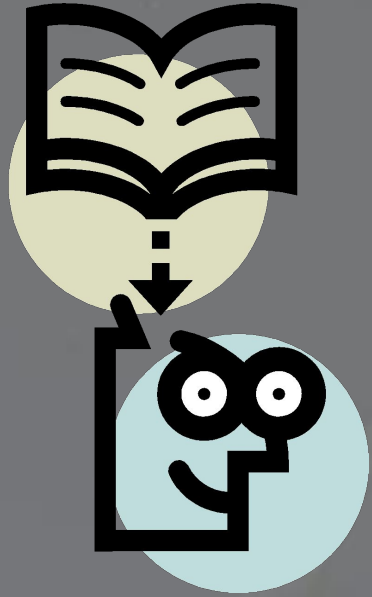


Вокруг города раскинулись леса.

*В лесах попадались озера с огромными
соснами по берегам,*

Сосны все время тихонько шумели.

СРЕДСТВА ЦЕПНОЙ СВЯЗИ:



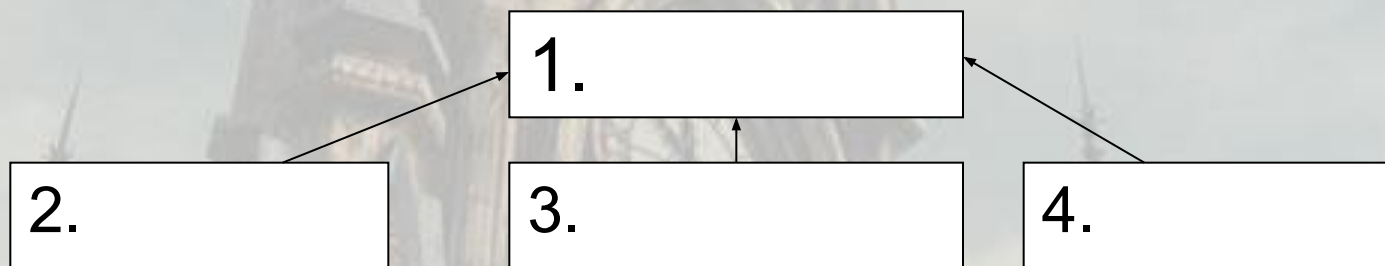
- ПОВТОР СЛОВ
- МЕСТОИМЕННИЯ
- СИНОНИМЫ
- ОДНОКОРЕННЫЕ СЛОВА
- ПЕРИФРАЗЫ и др.



Задание: составьте собственные примеры с данными видами связи

ПАРАЛЛЕЛЬНАЯ СВЯЗЬ

«ДАННОЕ» - одинаково во всех предложениях. Все предложения связаны с первым. Предложения сопоставляются, противопоставляются...



Леса оздоравливают землю.

*Они не только исполинские
лаборатории, дающие кислород.*

Они поглощают пыль и ядовитые газы.

Их справедливо называют «легкими города».

СРЕДСТВА ПАРАЛЛЕЛЬНОЙ СВЯЗИ:



- СИНТАКСИЧЕСКИЙ ПАРАЛЛЕЛИЗМ
(одинаковый порядок слов, одинаковые грамматические формы)
- ВВОДНЫЕ слова (во-первых, во-вторых, наконец)
- наречия МЕСТА (справа, слева, впереди, там)
- наречия ВРЕМЕНИ (сначала, потом) и др.



Задание: составьте собственные примеры с данными видами связи

Средства художественной изобразительности

- *Звуковые средства:*
- -благозвучие-
- -аллитерация, ассонанс;
- -звуковые повторы;
- -звуковой символизм;
- -ритм и интонация.

4. **Интонация**- Бывает ораторская, эпическая, разговорная.

5. **Ритм**- создает настроение, усиливает эмоциональные средства.

ритм может приобретать насмешливую интонацию, имитировать народную песню и т.д.

6. **Паузы**- бывают: логические – подчеркивает слово в лексике.

- эмоциональные – передают речь неторопливую, взволнованную, объективное повествование.

7. **Рифмы**- в поэтической речи.

Словесные средства:

эпитет –художественное определение, в котором автор выражает свое отношение к предмету

сравнение –уподобление одного предмета, явления, действия другому

аллегория –иносказание

перифраз- описательный оборот речи, применяемый для замены слов или слова, чтобы избежать повторения

метафора-слово или выражение в переносном значении

метонимия – вид тропа, в котором явление

или предмет обозначается с помощью других слов или понятий

синекдоха – вид тропа, в котором переносится значение одного слова на другое на основе замены количественных отношений: часть вместо целого

литота –художественное преуменьшение

гипербола-художественное
преувеличение

лицетворение-представление
неодушевленного предмета в виде живого
существа

ирония- скрытая насмешка

ТИПЫ ТЕКСТА (РЕЧИ)

ОПИСАНИЕ

1) вопрос

какой предмет?

- перечисление постоянных и однородных
- признаков;

2) композиция:

- общее впечатление от предмета;
- признаки предмета;
- оценка предмета;

3) связь предложений:

- параллельная

ПОВЕСТВОВАНИЕ

1) вопрос

- **что произошло? что делает предмет?**
- описание действий, происходящих последовательно;

2) композиция:

- начало действия;
- развитие действия;
- кульминация;
- развязка действия;

3) связь предложений:

- цепная

Рассуждение

1) вопрос

- **почему? зачем?**
- объяснение фактов, событий с указанием
- причинно-следственных связей;

2) композиция:

- -тезис;
- -доказательства;
- -вывод;

3) связь предложений:

- цепная

Стили речи

СТИЛИ РЕЧИ	ФУНКЦИИ РЕЧИ	СФЕРА ПРИМЕНЕНИЯ	ЯЗЫКОВЫЕ ОСОБЕННОСТИ
РАЗГОВОРНЫЙ	<i>общение</i>	общение в быту	нейтральная и просторечная лексика, фразеологизмы, неполные предлож-я, междометия, обращения, вводн. слова
НАУЧНЫЙ, НАУЧНО-ПОПУЛЯРНЫЙ	<i>объяснение</i>	учебная, справочная литература, лекция, научные статьи	научные термины, спец. слова, сложные конструкции

ОФИЦИАЛЬНО-ДЕЛОВОЙ	<i>инструктирование</i>	законы, документы	стандартные выражения, составные предложения и союзы, отглагольные существительные, развернутые предложения
ПУБЛИЦИСТИЧЕСКИЙ	<i>убеждение, влияние на мысли и поступки людей</i>	журналы, газеты радио, телевидение, собрания, митинги	нейтральная, торжественная лексика, фразы, эмоцион. окраш. слова и т.д.

ХУДОЖЕСТВЕН- НЫЙ	<i>изображение, «рисование» словами, влия- ние на чувства, воображение людей</i>	произведения художествен- ной литературы и фольклора	все языковые средства