

СЕМЬЯ – как малая группа



Цель:

познакомиться с психологией семейного воспитания; объяснить и понять новые термины.

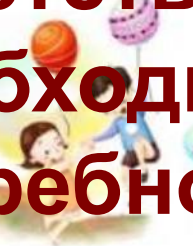
План:

- 1. Семья**
- 2. Виды семей**
- 3. Функции семьи**
- 4. Семейный цикл**
- 5. Гендерное поведение**
- 6. Семейное воспитание**

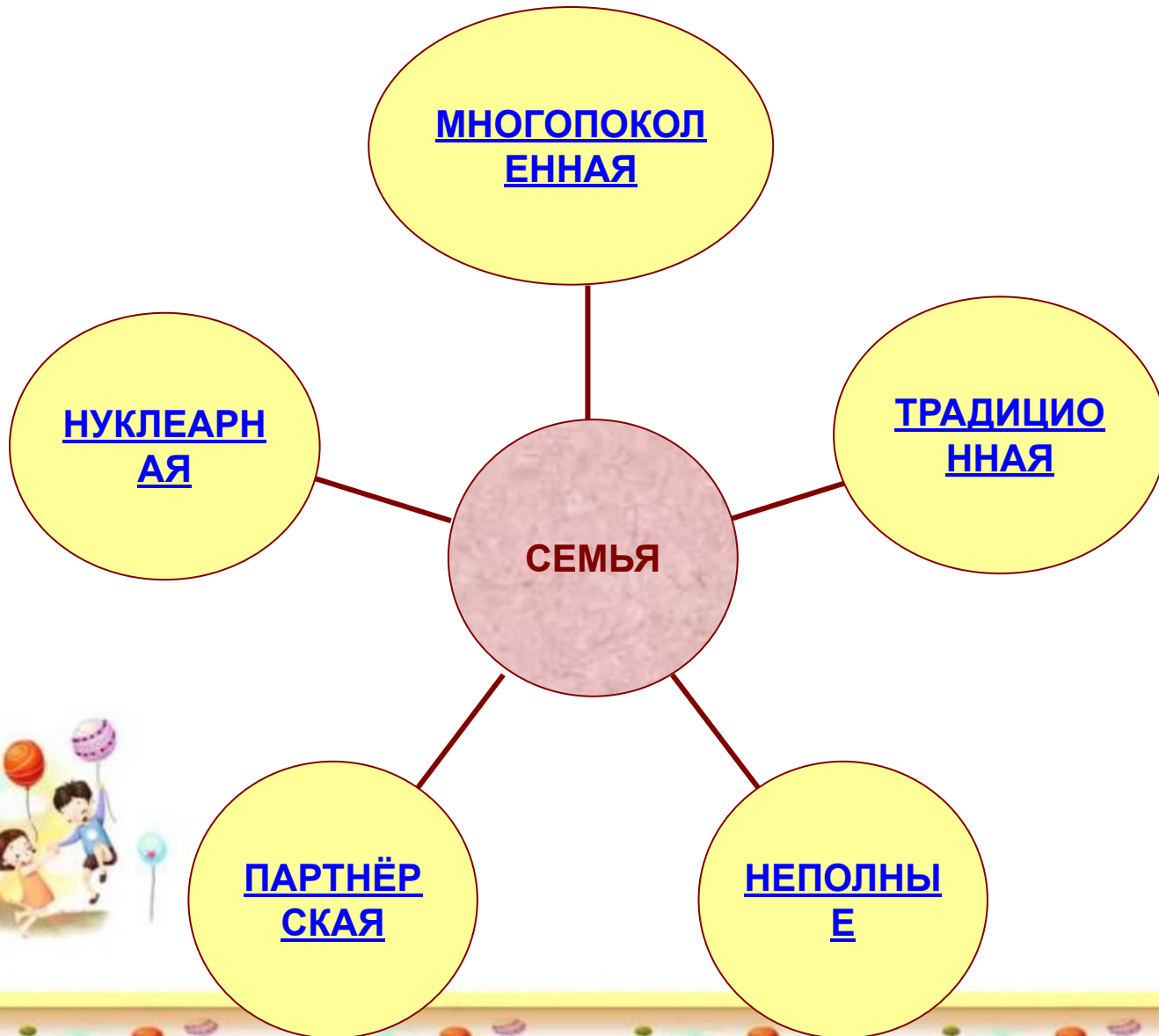
Семья - это



социальная группа, обладающая исторически определённой организацией, члены которой связаны брачными или родственными отношениями (а также отношениями по взятию детей на воспитание), общностью быта, взаимной моральной ответственностью и социальной необходимостью, которая обусловлена потребностью общества в физическом и духовном воспроизводстве



Виды семей



В зависимости от места человека в семье:

- родительская — это семья, в которой человек рождается
- репродуктивные — семья, которую человек создаёт сам

В зависимости от проживания семьи:

- матрилокальная — молодая семья, проживающая с родителями жены,
- патрилокальная — семья, проживающая совместно с родителями мужа;
- неолокальная — семья переезжает в жилище, удалённое от места проживания родителей.



Функции семьи

репродуктивная — в любой семье важнейшей является проблема деторождения.

хозяйственно-экономическая — включает питание семьи, приобретение и содержание домашнего имущества, одежды, обуви, благоустройство жилища, создание домашнего уюта, организацию жизни и быта семьи, формирование и расходование домашнего бюджета.

регенеративная — (лат. regeneratio — возрождение, возобновление). Означает наследование статуса, фамилии, имущества,

Функции семьи

образовательно-воспитательная — (социализация).

Состоит в удовлетворении потребностей в отцовстве и материнстве, контактах с детьми, их воспитании, самореализации в детях

рекреативная — (лат. recreatio — восстановление).

Связана с отдыхом, организацией досуга, заботой о здоровье и благополучии членов семьи.

духовного общения — развития личностей членов семьи, духовное взаимообогащение;

социально-статусная — предоставление определённого социального статуса членам семьи, воспроизводство социальной структуры;

психотерапевтическая — позволяет членам семьи удовлетворять потребности в симпатии, уважении, признании, эмоциональной поддержке, психологической защите.

Семейный цикл

С позиций воспроизводства населения весьма важным критерием построения демографической типологии семей является стадия жизненного цикла семьи. Семейный цикл определяется стадиями **родительства**.

предродительство — период от заключения брака и до рождения первенца

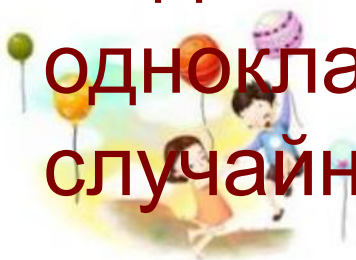
репродуктивное родительство — период между рождениями первого и последнего детей

социализационное родительство — период от рождения первенца до выделения из семьи (чаще всего через вступление в брак) последнего ребёнка (в случае одного ребёнка в семье совпадает с предыдущей стадией)

прародительство — период от рождения первого внука до смерти одного из прародителей.

Гендерное поведение

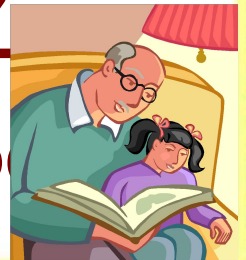
- **Гéндер** (*gender*, от лат. *genus* «род») — социальный пол, определяющий поведение человека в обществе и то, как это поведение воспринимается. Это то полоролевое поведение, которое определяет отношение с другими людьми: друзьями, коллегами, одноклассниками, родителями, случайными прохожими и т. д.



Семейное воспитание

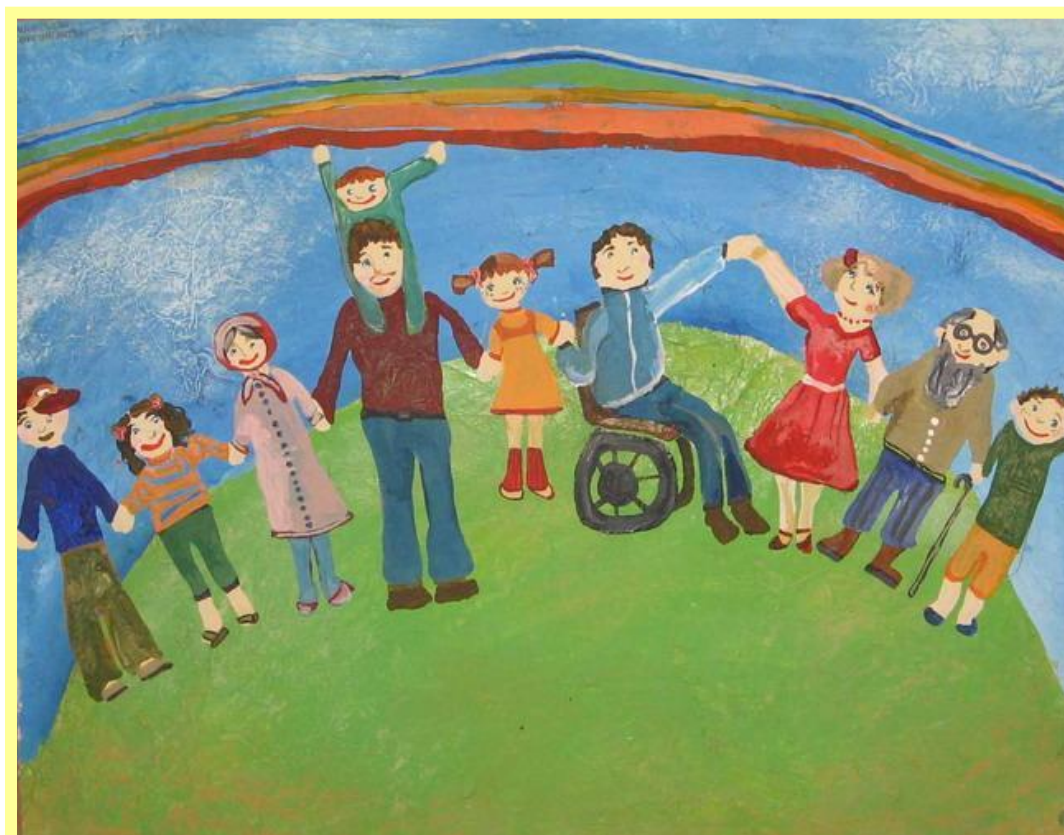
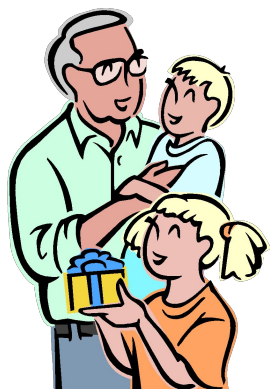


систематическое целенаправленное воздействие на ребёнка взрослых членов *семьи* и семейного уклада. Главная и общая задача — подготовка детей к жизни в существующих социальных условиях; более узкая, конкретная — усвоение ими знаний, умений и навыков, необходимых для нормального формирования личности в условиях семьи.



Домашнее задание:

Выполните задание к параграфу.



Многопоколенная семья - семья, в которой живут вместе три и более поколений, связанных общими хозяйскими обязанностями



- моногамная семья — состоящая из двух партнёров
- полигамная семья — один из супругов имеет несколько брачных партнёров



- **Нуклеарные семьи** (*nuclear family*) — семьи, состоящие из одной брачной пары с детьми.



Неполной — семья только из одного
родителя с детьми, или семья,
состоящая только из родителей без



Традиционная семья

предполагает главенство мужчины.
(Патриархальная)



Партнёрская семья

или эгалитарная – справедливое,
пропорциональное распределение
семейных обязанностей.

