



Швидкісні залізничні сполучення: проблеми та перспективи

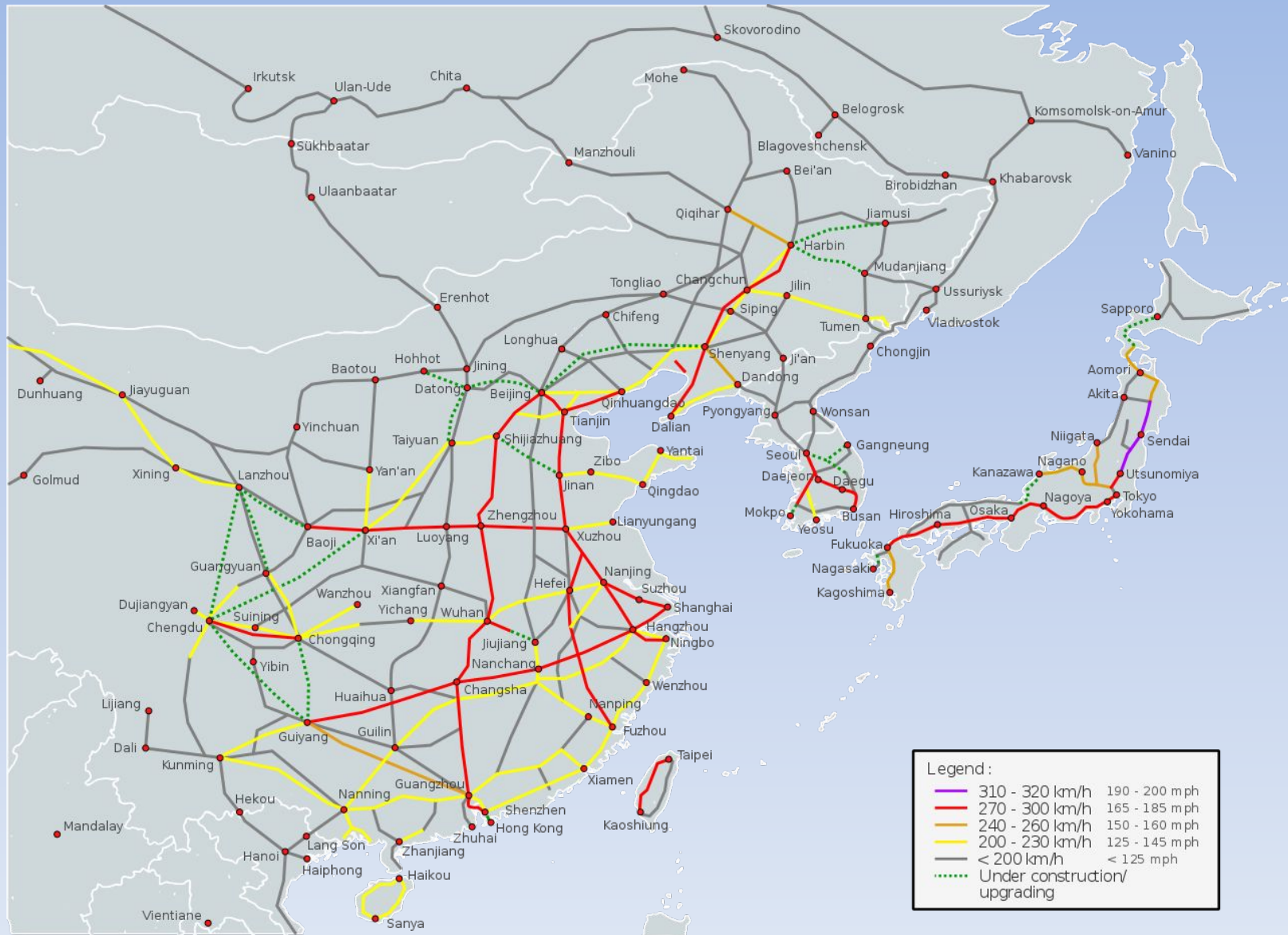
Доповідач: асистент кафедри транспортних систем
та технологій Саєнко О.А.

Науковий керівник: д.т.н., професор Сохацький А.В.

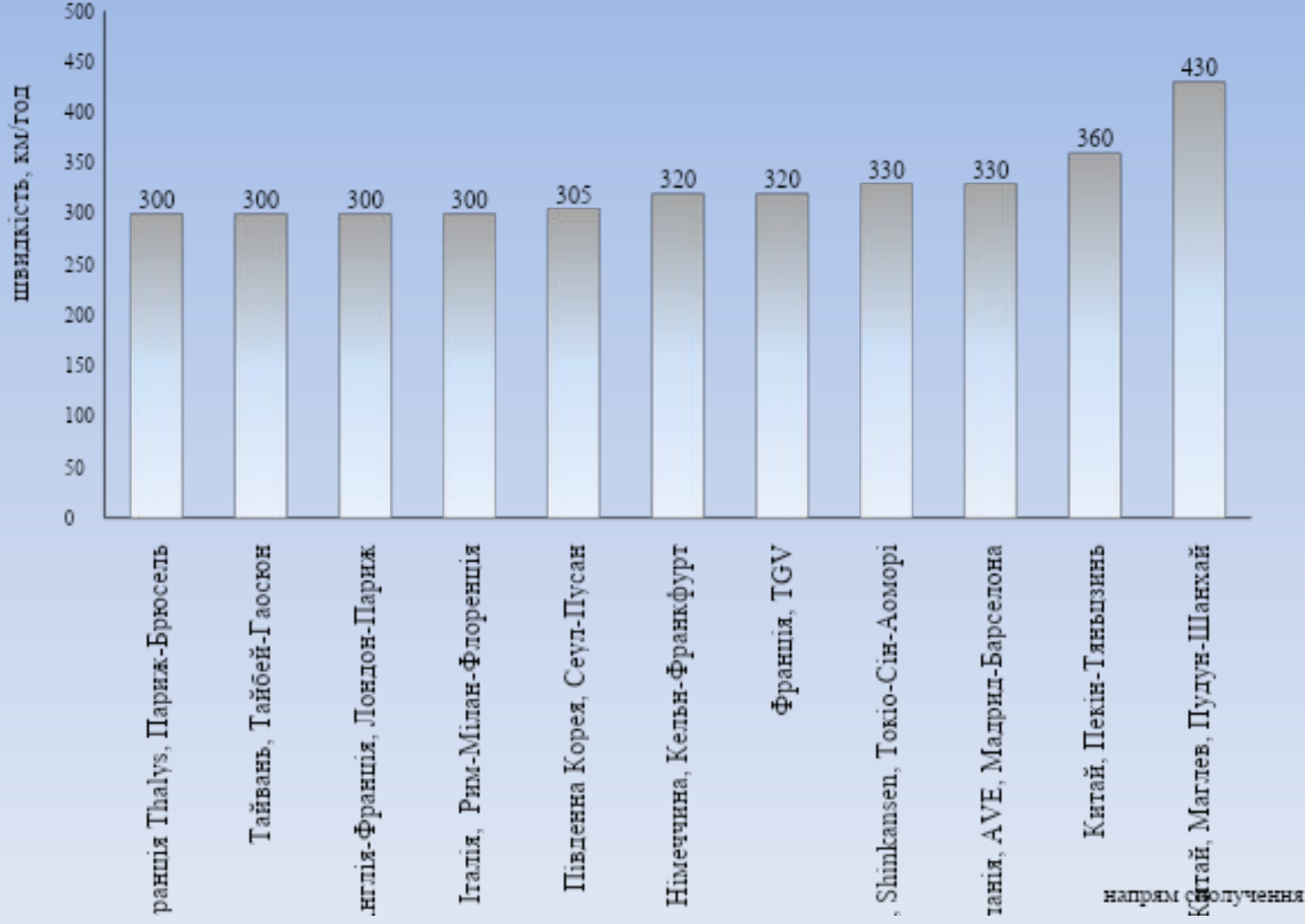
Світові швидкісні залізничні сполучення



Світові швидкісні залізничні сполучення



Швидкісні сполучення світу



**Міжнародний союз залізниць
виділяє чотири типи систем
високошвидкісного
сполучення:**



INTERNATIONAL UNION
OF RAILWAYS

1. Класична система високошвидкісного сполучення
Входять високошвидкісні лінії та високошвидкісні
поїзди, які не експлуатуються на інших лініях



Японська залізнична система «Сінкансен»



2. Мережа високошвидкісних ліній, на якій експлуатуються високошвидкісні поїзди, які можуть експлуатуватись і на звичайних лініях



Залізнична система Франції TGV, TER



3. На високошвидкісних лініях експлуатуються не тільки високошвидкісні поїзди, швидкість яких понад 250 км/год, але й звичайні поїзди, які обладнані системою переходу з однієї ширини колії на іншу



Залізнична система Іспанії

AVE



4. На високошвидкісних лініях можуть експлуатуватися у т.ч. і звичайні поїзди, а на звичайних лініях — високошвидкісні поїзди



Залізничні системи Італії



Залізничні системи Німеччини



У впровадженні високошвидкісного руху умовно виділяють три концептуальних підходи:

- Японська та іспанська концепції передбачають, що колія високошвидкісних магістралей повністю ізолюється від загальної залізничної мережі



□ **Французька** – високошвидкісні магістралі будуються у складі загальної залізничної мережі, але з призначенням для високошвидкісного рухомого складу

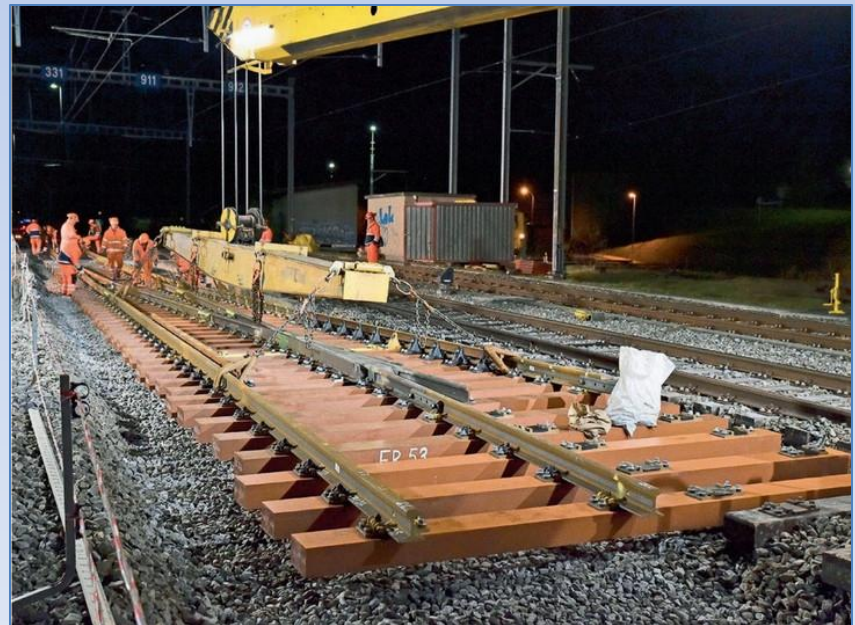


□ Німецька та італійська концепції – здійснюється комплексна реконструкція залізниць з модернізацією і спрямленням існуючих ліній і будівництвом окремих високошвидкісних ділянок



Проблеми швидкісних залізничних сполучень:

- Побудова магістралей з високими технологічними вимогами, що характеризує високу вартість будівництва



□ Забезпечення рівня безпеки руху



□ Зношеність рухомого складу.

