

# Стили интерьера



# Содержание

Авангард.....	3	Немецкий стиль.....	82
Английский стиль.....	7	Онто-арт.....	86
Арт-нуво.....	12	Парижский стиль.....	90
Африканский стиль.....	16	Пин-ап.....	94
Баухауз.....	21	Поп-арт.....	98
Бидермейер.....	26	Постмодернизм.....	102
Бохо.....	30	Прованс.....	106
Брутализм.....	34	Ретро стиль.....	111
Гранж.....	38	Рустик.....	115
Индустриальный стиль....	42	Скандинавский стиль.....	119
Кантри.....	46	Средиземноморский стиль.....	124
Китч.....	50	Стимпанк.....	131
Консерватизм.....	54	Функционализм.....	137
Конструктивизм.....	58	Фьюжн.....	142
Контемпорари.....	62	Хай-тек.....	148
Лаунж.....	66	Эко стиль.....	154
Лофт.....	70	Этнический стиль.....	158
Милитари.....	74		
Минимализм.....	78		

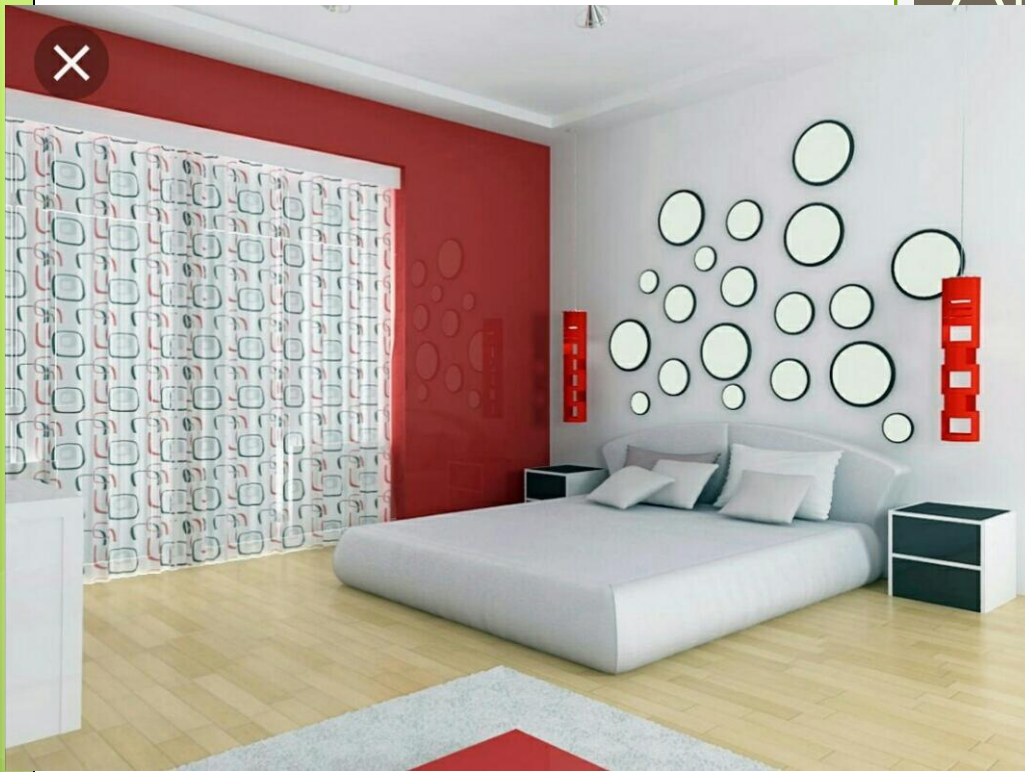
Это новаторское направление подразумевает применение самых современных материалов и бытовой техники, необычную мебель и умелое использование цветовой палитры для стилизации помещений. Контраст в оформлении стен, окна и дверные проемы необычной формы, подсвеченные ниши и мебель по индивидуальному проекту — это лишь малая толика интересных деталей характеризующих этот необычный стиль.

# Авангард





# Авангард



# Авангард



Подойдет и обширному домовладению, и обычной квартире. Главное, соблюсти основные принципы: консерватизм, домовитость, элегантность. Следует помнить, что стиль формировался достаточно давно, а потому предметы старины – слегка потрепанный ковер, зеркало в бронзовой раме или картина – подчеркнут его истоки.



# АНГЛИЙСКИЙ СТИЛЬ





# АНГЛИЙСКИЙ СТИЛЬ



Выбирая между модными и натуральными материалами, предпочтение отдайте дереву и камню. Паркет, однако, допустимо заменить плиткой «под древесину», а стены оклеить обоями в неброскую полоску, покрасить в палевый, молочный, шафрановый цвета или же обшить панелями. Английский стиль любит мебель: диваны-честерфилд, секретер, плетеные кресла, комоды, письменный стол и столик для чая, буфет, напольные часы и другие старомодные предметы. У люстры в жилище роль вспомогательная, осветительные функции, главным образом, выполняют двух-рожковые бра, торшеры и настольные лампы. Текстиля по традиции много: это и солидные ковры, и тяжелые гардины, и длинные, в пол скатерти, и, конечно же, пледы. Найдется в доме место безделушкам: семейным реликвиям, шкатулкам, курительным трубкам, сувенирам, как будто привезенным из колоний. Английский дом не терпит пустых полок и столешниц: на любой горизонтальной плоскости должны красоваться милые сердцу вещицы



# АНГЛИЙСКИЙ СТИЛЬ

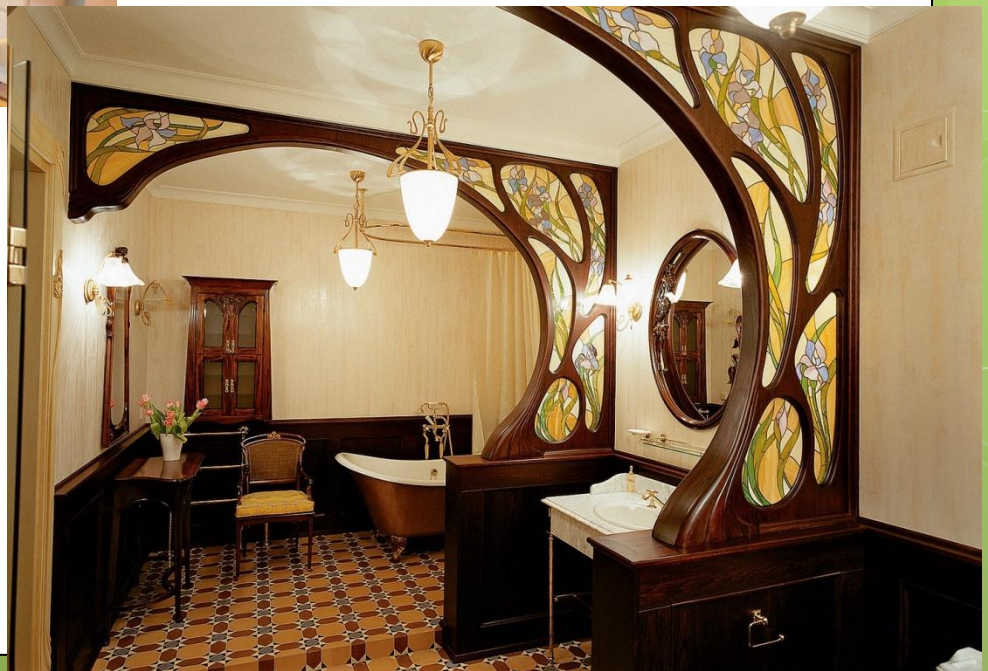


# Арт-нуво

Плавно изогнутые, вычурные линии – основной принцип этого стиля. Дверям и окнам, шкафам и каминам придают арочную форму, а флористический орнамент украшающий стены, перила, мебель и шторы является обязательным условием. Арт-нуво – приём настолько живописный, что, в сущности, не требует множества сторонних деталей. Такой интерьер будет особенно интересен людям неординарным, уверенным в себе и обладающим безупречным вкусом.



# Арт-нуво



# Арт-нуво





# Арт-нуво



## Африканский стиль

Динамика, экспрессия, кричащий колорит, вот три кита, на которых держится идея африканского стиля. Стены красят в оттенки глины и песка, выжженного грунта, сухой травы, густых джунглей; смело добавляют эбонитовый (это могут полки), пятна алого, золотого, янтарного цвета. Можно нарисовать фигурки животных из легендарной африканской пятерки (слон, носорог, лев, леопард и буйвол), раскрасить стены «под шкуру» гиппопотама или крокодила, придать им узор растрескавшейся земли.



# Африканский стиль





# Африканский стиль



Мебель нарочито примитивная, тяжеловесная, возможно с пестрой росписью.

Для обивки используют ткани с «хищными» принтами, а украшают помещение африканскими масками, деревянными блюдами, фигурками жирафов и антилоп. Светильники – настенные, с эффектом живого огня. Подвесные полки на канатах, бамбуковые занавеси, ротанговое кресло и пара циновок дополнят африканскую фантазию.



# Африканский стиль

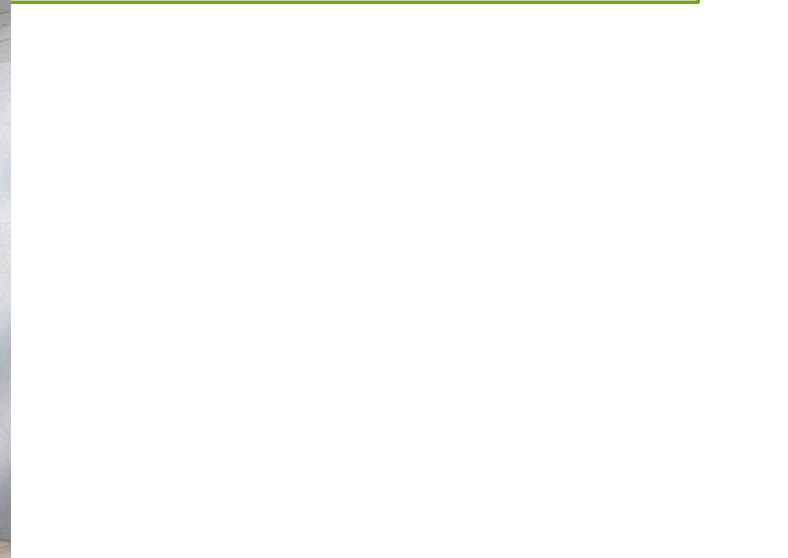




Баухаузу свойственны практичность и универсальность, простые, прямоугольные формы, современные материалы и машинные технологии, минимум декоративных элементов.

Интерьер предполагает зонирование и различную интенсивность освещения для разных уголков жилища. Ресурсы стиля – металл, пластик, стекло, в меньшей степени древесина и кожа. Стены штукатурят либо оклеивают шпалерами с неприметным геометрическим узором. В качестве покрытия на пол подойдут линолеум, плитка, ламинат. Потолок обязательно многоуровневый (собственно, потолок разной высоты – ноу-хау разработчиков этого стиля).

# Баухауз



# Баухауз



Мебель – эргономичная, долговечная и доступная любому карману. Это, в частности, встроенные шкафы, кресла без ручек, стулья из гнутых трубок, столы-трансформеры. Цветовой диапазон – нейтральный с яркими акцентами (к примеру, бежевый и зеленый или серый и красный). Роль украшений берут на себя образцы современной бытовой техники.



# Баухауз



Жилищу в стиле бидермейер свойственны целостность, пропорциональность, геометрическая простота и естественный цвет. Его реквизиты – белая печь, небольшие серванты с посудой, настенные или напольные часы, вышивки, музыкальные шкатулки, фигурки пастушек, иные сентиментальные мелочи. Стены оформляют обоями теплых тонов с мелким рисунком или обшивают деревянными панелями; пол покрывают паркетом или ламинатом. Мебель обычно из светлого дерева, с плавными спинками и подлокотниками, гнутыми ножками, с растительным орнаментом. Доминируют большие круглые столы, угловые шкафчики, бюро и трюмо.

# Бидермейер





# Бидермейер



# Бидермейер

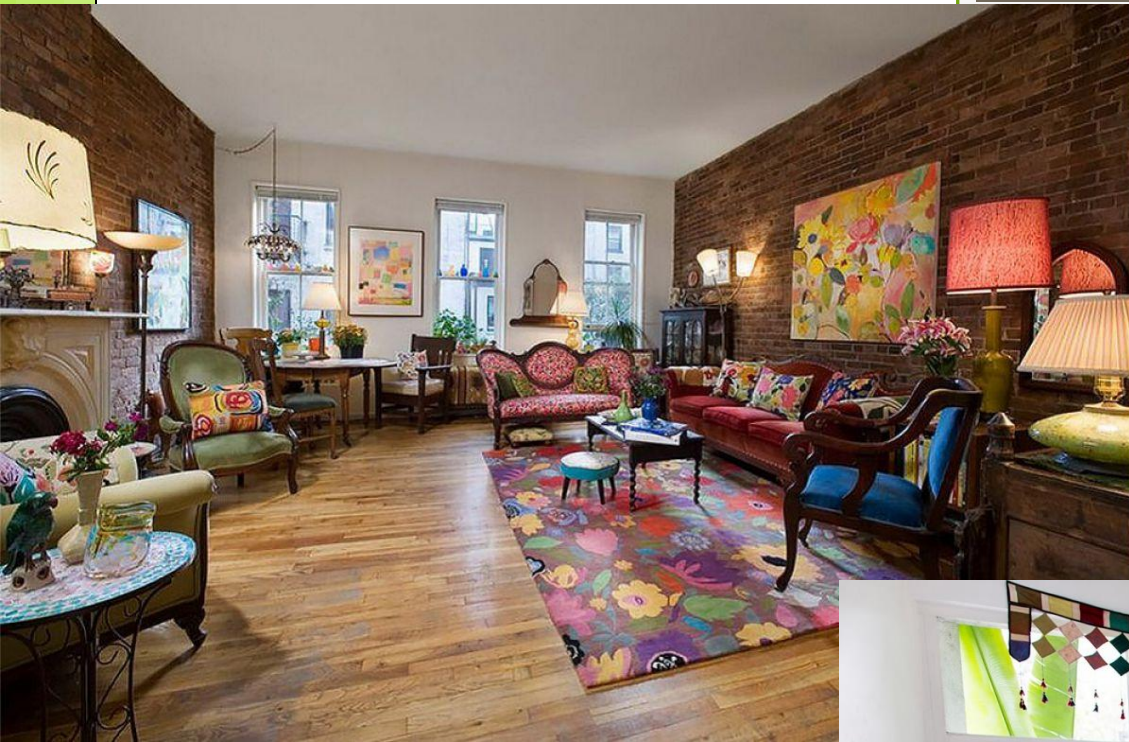


# Бохо

Ему свойственны красочность, эклектичность, большое количество текстиля и предметов хенд-мейд. Стены можно оклеить или покрасить, руководствуясь собственным вкусом и кошельком. Пол – дерево или плитка. Бохо создан для винтажной мебели, однако и современные диваны, кресла из лозы, стулья с коваными спинками прекрасно с ним поладят. Лоскутные коврики, дорожки, пледы грубой вязки, покрывала и накидки в стиле пэчворк – изюминка стиля. Подушечки-думки, валики и одеяла смотрятся, как предметы современного абстрактного искусства: их можно разглядывать, словно картины. Плафоны ламп желательно расписать вручную, а на стены наклеить рисунки детей, расставить на полках поделки, ведь бохо это жанр, в котором каждый сам себе



# Бохо





# Бохо





# Бохо





# Брутализм

Слоган этого стиля — логичность и напористость. Характерные детали – декоративные потолочные балки, кирпичная кладка, бетонные и каменные, непокрытые поверхности и трубы. На полу допустимо ковровое покрытие, однако цвет его не должен выбиваться из цементно-каменной гаммы. Цветовая палитра — сдержанная. Предметы мебели массивные, brutальные на вид.

# Брутализм





# Брутализм





# Брутализм

## Элементы декора



# Гранж

Стены такого жилища часто оставляют «обнаженными», декорируют кирпичной кладкой или обшивают натуральной доской. На потолке оставляют для обзора небрежно отшлифованные балки разной толщины. Та же бесхитрость, кустарность заметна на полу: доски, камень, плиты. В общем, у комнаты-гранж такой облик, как будто вчера здесь пылились мешки с зерном или же винные бочки. Ткани выбирают натуральные, незатейливые. Зато мебель – элегантная, плавных форм и уважаемых брендов. Шкафам и сервантам предпочитают стеллажи, монументальным столам – раздвижные и тумбы. Декоративные акценты расставляют при помощи выбеленного дерева, искусственных потертостей, патины на рамках для зеркал, кованых деталей и примитивных фигурок животных. А пара лоскутных подушек, пестрый плед, брошенный в кресло, и ретро-плакат на стене станут яркими, заключительными мазками.



# Гранж





# Гранж





# Гранж



Индустриальный стиль (индастриал) – это обширная площадь, отделка из простых и современных материалов, функциональная мебель и минимум подробностей. Распространенные средства – металл, бетон и состаренное дерево. Стены штукатурят, на полу допустима плитка. А вместо штор лучше прикрепить рольставни. Мебелью могут быть самые неожиданные предметы: винные ящики, составленные в виде стола, лабораторные стеллажи в качестве буфетов, стремянки вместо полок. Особый шик – найти применение вещам не только ненужным, но сломанным: из древнего мотора соорудить подпорку под столешницу, автомобильный диск превратить в сиденье табуретки. В дело идут даже старые дорожные знаки, которые крепят на стены. Подходящая для стиля палитра – серые, белый, коричневый тона. Добавочные – яично-желтый, зеленый, сливовый.



# Индустриальный стиль



# Индустриальный стиль





# Индустриальный стиль



# Кантри

Кантри-стиль многонационален и разнообразен. Ведь в каждой стране свои деревни и обычаи. Остановимся на общих признаках. Кричащих красок и контраста следует чураться. Избегают также ультрасовременных материалов, оргстекла и пластика. Из мебели стоит приобрести не только диваны, стол и стулья, но лавки, сундуки, комоды. Не забудьте о лампах под узорчатыми тканевыми колпаками. Украшая кухню, используют типичную деревенскую посуду: глиняные кувшины, самовары, деревянные ложки. Зеленый свет и кованым решеткам, чугунной, медной утвари. Текстиля большое разнообразие: столы покрывают скатертями с вышивкой, стулья накидками, домоткаными ковриками, а полки в буфете салфетками. Органично впишутся в «бабушкин дом» овечьи шкуры, циновки, половички из лоскутов.



# Кантри





# Кантри





# Кантри



Когда он возник на арене, точно сказать невозможно. Очевидно, китч существовал всегда, ведь смысл слова – дурновкусие.

У китча нет определенных правил. Единственное пожелание – не превращать в живописный бедлам всю площадь, а ограничиться одним лишь помещением. Особые черты: диковатые сочетания (допустим, бархатная штора и пластиковый стул), искусственные цветы, пупсики, демонстративная дисгармония, присутствие «культовых» для обывателя вещей – коврика с оленями, аляповатых репродукций, открыток с подмигивающими красавицами или шкатулки из ракушек.



# КИТЧ





# КИТЧ





# КИТЧ



# Консерватизм

В доме, где господствуют консервативные порядки, все знакомо, всюду привычные, нужные вещи. Консерватизм – враг сумбура, все предметы на «насиженных» местах и передаются по наследству. Строительно-отделочный репертуар этого стиля – долговечные материалы, натуральные или из качественной синтетики. Мебель может быть отделана шпоном под мореное дерево. Окна убирают простыми, без рисунка шторами, стены покрывают обоями теплого цвета: сливочного, орехового, грушевого.

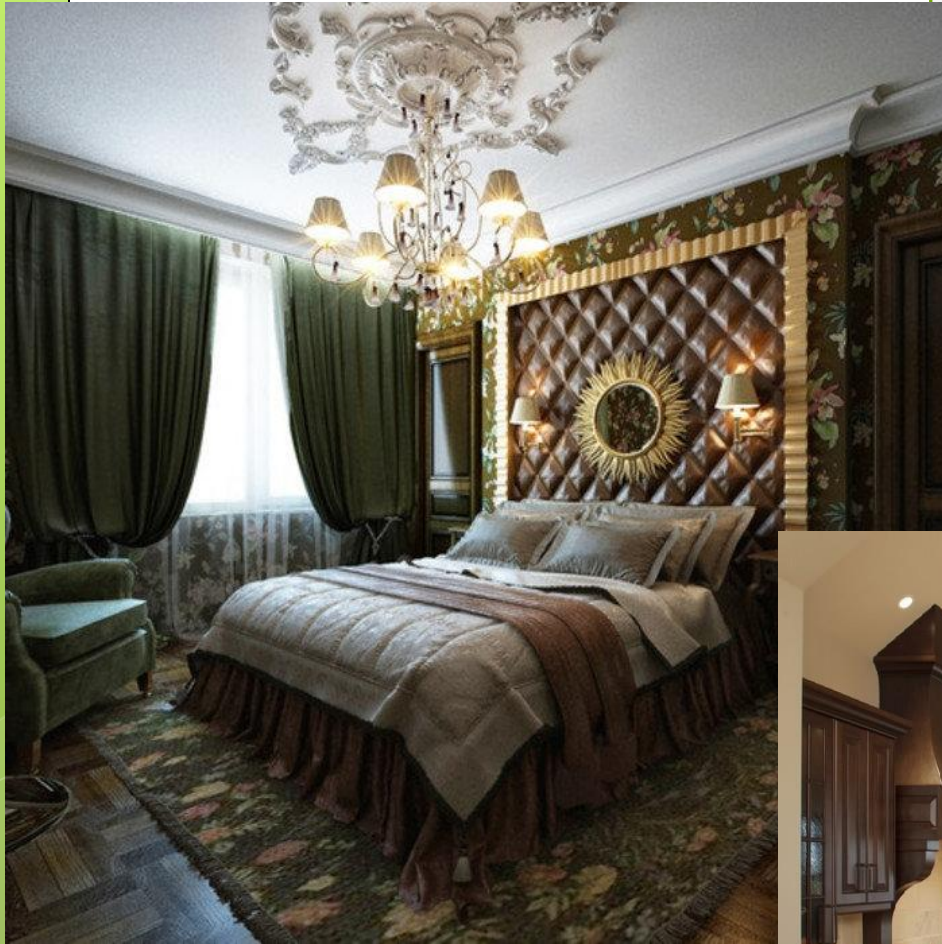


# Консерватизм





# Консерватизм





# Консерватизм



# Конструктивизм

Его проявления – геометризм помещения, высокая функциональность предметов мебели и даже предметов декора, передвижные перегородки, естественное освещение, скудная расцветка.

Стены покрывают безликой штукатуркой, штукатурят также потолок либо укрепляют на нем панели с подсветкой. Полы застилали паркетом, сегодня допустимы линолеум и ламинат. Материалы – шпон, металл, стекло, прочный пластик.

Стол сделан для того, чтобы за ним обедать, стул, чтобы сидеть, кровать, чтобы спать – таково отношение конструктивизма к мебели. То есть, никаких изгибов и загогулин – все по делу.

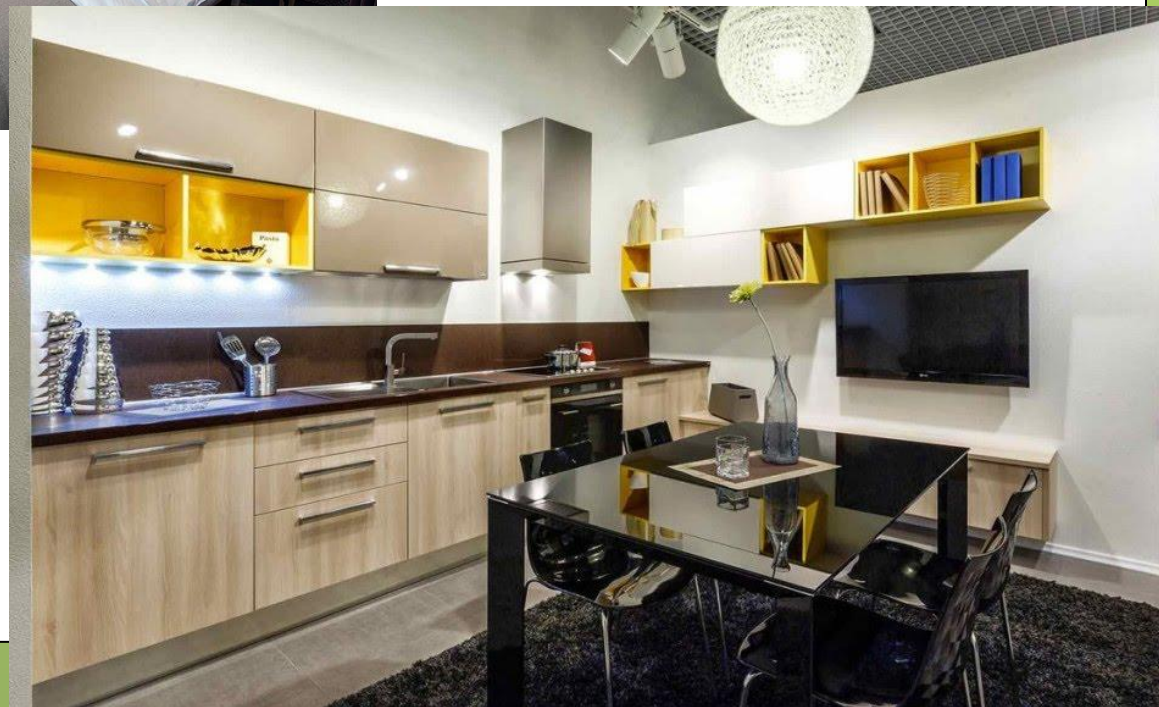
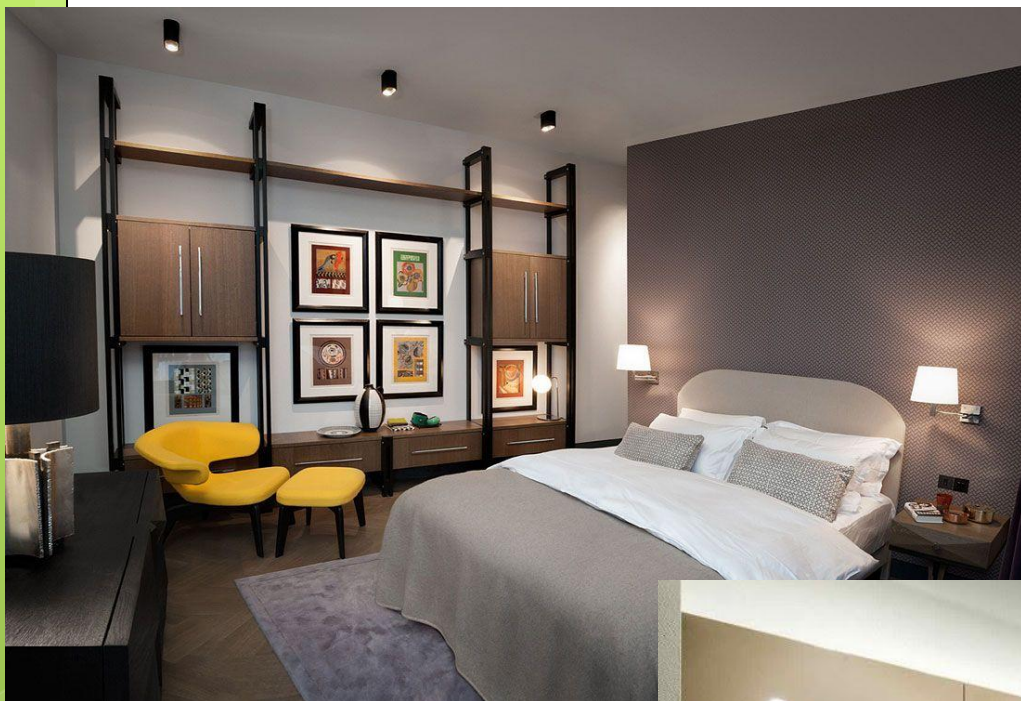
А украшения, спросите вы? Черно-белого эстампа на стене и стеклянной вазы на подоконнике будет достаточно. Мало? Зато конструктивизм доступен всем и подходит для жилища любой величины. Конструктивизм в интерьере.



# КОНСТРУКТИВИЗМ

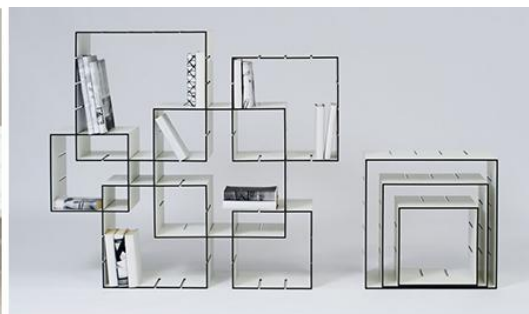
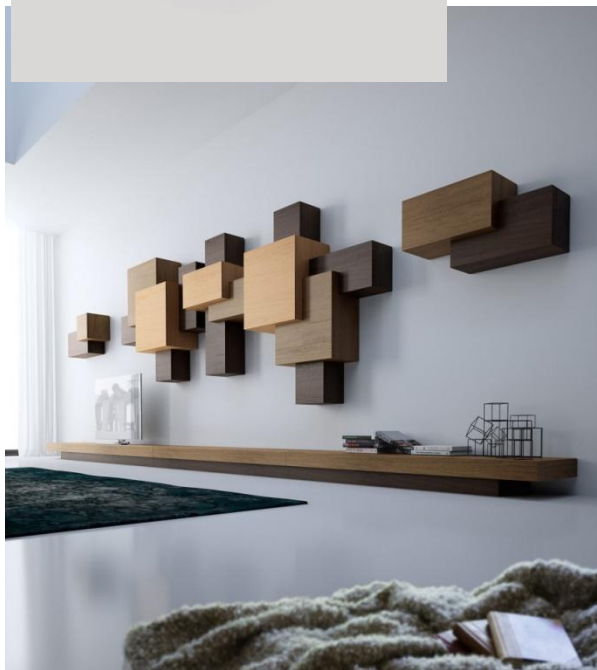


# Конструктивизм





# Конструктивизм



# Контемпорари

Его главные принципы – классические, пропорциональные формы и линии, легкость меблировки, присутствие встроенных шкафов, стеллажей и полок, материалы и предметы массового производства, зонирование пространства при помощи мебели, различной высоты потолка и пола, ширм. Отделочные материалы – недорогие, синтетические. Стены оклеивают обоями с геометрическим рисунком или красят. Пол застилают ламинатом. На окнах – жалюзи, однослойные занавеси или рулонные шторы. Мебель невысокая, корпусная, люстры незамысловатые, рожковые, на полу ковры в стиле 70-х. Претензий к цвету, в принципе, нет: мебель может быть и ярких, и темных, и насыщенных тонов, потолок и стены чаще светлые, украшенные фотообоями или плакатами.



# Контемпорари



# Контемпорари





# Контемпорари

Контемпорари охотно приемлет декоративные черты различных стилей: этнические сувениры, английские пледы, китайские вазы. Главное, умеренность и аккуратность.



Центральный герой интерьера – удобнейший диван, который принимает форму тела, легко «перетекая» то в постель, то в кресло, то просто в подушку. «Разумный» этот предмет должен, однако, иметь специальную полочку: право, не вставать же лежебоке, чтоб выпить чашечку кофе? Кресла-мешки, мягкие шезлонги и другие, исключительно комфортные, приятные на ощупь предметы – вот основа дома-лаунж. Линии интерьера, конечно же, плавные, закругленные, ведь именно такие человека расслабляют, умиротворяют, усыпляют. Цвета идиллические, не тревожащие глаз.



# Лаунж



# Лаунж





# Лаунж

Интерьер деталями не перегружен. Многофункциональный диван и бытовая техника, которой легко управлять, не вставая с дивана.



Интерьеру лофт присущи полное отсутствие внутренних перегородок, высокий, характерный для индустриального сооружения потолок, зонирование при помощи контрастной окраски, трубы, шахты, кабеля и прочее фабрично-заводское «приданое» в качестве декора. Материалы – бетон, кирпичная кладка, грубая штукатурка, керамические плиты на полу. Мебель служит не только по прямому назначению, но делит комнату на рабочую зону и зону для отдыха.



# Λοφτ





# Λοφτ





# Лофт



Между стенами и мебелью, которой не должно быть много, оставляют проходы. Обязательны металлические стеллажи, «офисные» кресла на колесиках, кожаные диваны.

Из декора рекомендуются граффити, красочные плакаты, огромные фото, фактурные деревянные ящики и бочки. Картины часто оставляют либо на треножниках, либо прислоненными к стенам.



# Милитари

Приметы жилья в стиле милитари – специфическая гамма, декор и такая же мебель. Самые распространенные цвета – оливковый, хаки, болотный, серый, горчичный, коричневый, пятнистый камуфляж. Мебель – подчеркнута простая, с военному четкими линиями. Стены оформляют «под кирпичи», покрывают искусственным камнем или декоративной, шероховатой штукатуркой. Для пошива штор используют парусину, хлопок, лен. Кровать, бывает, убирают камуфляжной сеткой, расположив ее как полог.



# Милитари



# Милитари





# Милитари

Украшают жилище батальными полотнами, портретами полководцев, геральдикой, оружием. Нередко милитари-интерьер обогащают барочными креслами, бархатными портьерами, мраморными бюстами военачальников. Этот прием повышает статус дома от воображаемого блиндажа до условной штаб-квартиры крупного стратега.



# МИНИМАЛИЗМ

Отделочные материалы – простые, без затей: нетронутый кирпич, необработанное дерево, бетон или простая штукатурка. Мебель корпусная, с плоскими поверхностями. Формы предметов примитивно-геометрические. В потолок прячут подсветку из неоновых или галогенных ламп. Шторы считаются лишними, их заменяют роллетами. Минимализм, однако, не столь монотонный, как кажется с первого взгляда. Ведь у него достаточно много личин: есть скандинавская, японская разновидности, минимализм индустриальный и экологический. Добавляя то или иное из смежных стилей, легко создать не просто деловую, но не лишенную своеобразия, комфортную обстановку.



# МИНИМАЛИЗМ



# МИНИМАЛИЗМ





# МИНИМАЛИЗМ



# Немецкий стиль

Прочность, солидность, комфорт – три кита, на которых держится немецкий стиль. Он неосуществим без качественных отделочных материалов, идеального, раз и навсегда продуманного порядка для всех предметов и вещей. О цвете: больше всего немцам импонируют оттенки древесины, поэтому внутри немецких особняков можно наблюдать различные их сочетание: каштановый и золотисто-ореховый, тисовый и цвет мореного дуба. В таком колорите, чаще всего, оформляют стены. Под стать и полы: некогда лишь древесина, а сегодня используют и ламинат, и плитку «деревянных» оттенков. Потолок окрашивают в белый, выделяя темно-вишневым, шоколадным или графитовым фактуристые балки. Впрочем, в последнее время чаще прибегают к натяжным конструкциям. Никаких карнизов и бордюров; рамки крупных окон легкие на вид, без «наворотов». Почти всегда имеются окна и в крыше. Мебель – образчик классических линий. Прагматичные столы, удобные, но строгие диваны, квадратные, устойчивые кресла из натуральной древесины. Роль текстиля традиционна: это диванные подушки, чехлы на креслах и на стульях, скатерти, а также матовые, без бахромы и рюшей шторы. Хрустальные люстры, светильники с коваными фрагментами не в почете. Преимуществом пользуются простые плафоны из матового стекла. Комнаты украшают картинами, семейными фотопортретами, вазами, сувенирными пивными кружками.



# Немецкий стиль



# Немецкий стиль





# Немецкий стиль



# Онто-арт

Онто-арт в оформлении интерьера позволяет создать свежий, одухотворенный интерьер, не лишенный при этом удобства. Этот стиль характеризуют: практичная и комфортная обстановка, естественная цветовая палитра, качественные, экологичные отделочные материалы, хорошее освещение и конечно же, повсеместное присутствие онто-арт изображений.



# Опто-арт



# Опто-арт





# ОНО-арт



# Парижский стиль

Современные парижские квартиры – это чистые, наполненные светом пространства, функциональные и уютные одновременно. Говоря о материалах для мебели, можно надолго углубиться в то разнообразие, которым пестрят парижские квартиры. Это и классические деревянные предметы с резными элементами, и пластик, и стекло, и металл, в том числе, хромированный или патинированный.

Особой любовью у парижан пользуются натуральный текстиль: бархат, лен, шерсть и шелк, часто кружево, причем, даже в мужских интерьерах оно встречается, правда, в более сдержанном виде.

Интерьер в парижском стиле – это средоточие умеренных цветовых сочетаний, чистых или производных пастельных, разбавленных графичным серым либо черным.



# Парижский стиль



# Парижский стиль





# Парижский стиль



# Пин-ап

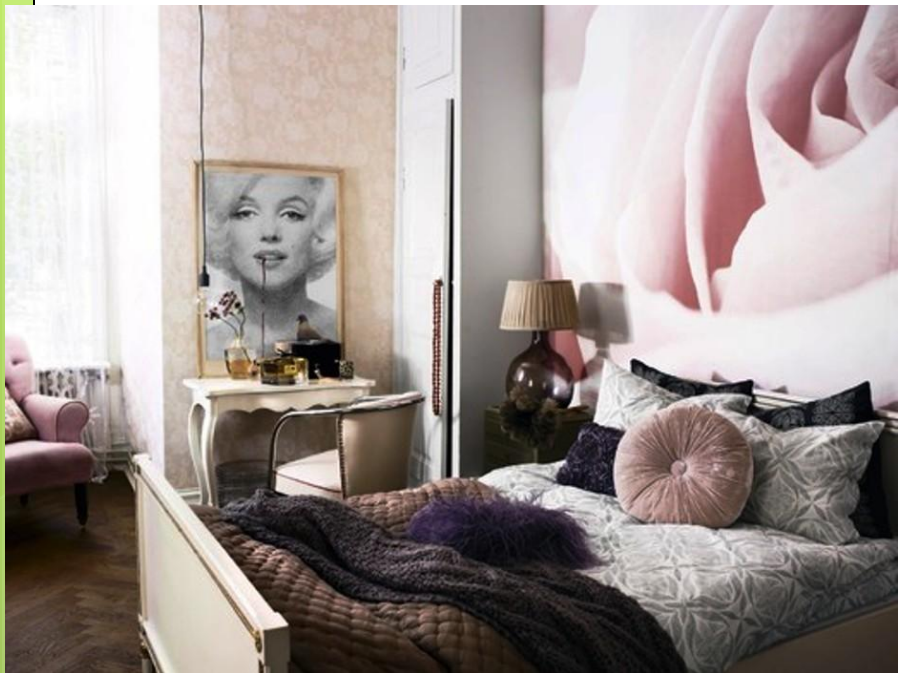
Отделочные материалы значения не имеют: это могут быть обычные, оклеенные или окрашенные светлыми тонами стены и потолки, деревянный или плиточный пол. Стиль пин-ап создается при помощи аксессуаров. Для этого дом наполняют старыми рекламными плакатами, портретами поп-див, декорируют меховыми подушечками цвета роз и незабудок, плюшевыми игрушками, флаконами и пудреницами родом из 30-40-х годов. Из мебели обязательно должны быть мягкие софы и пуфы, трельяжи, глубокие кресла. Сделать пин-ап-интерьер менее женственным и фривольным помогут габаритные диваны, узор в полоску или клетку, а также фото ночных небоскребов и ретроавтомобилей.



# Пин-ап



# Пин-ап





# Пин-ап

Сделать пин-ап-интерьер менее женственным и фривольным помогут габаритные диваны, узор в полоску или клетку, а также фото ночных небоскребов и ретроавтомобилей.

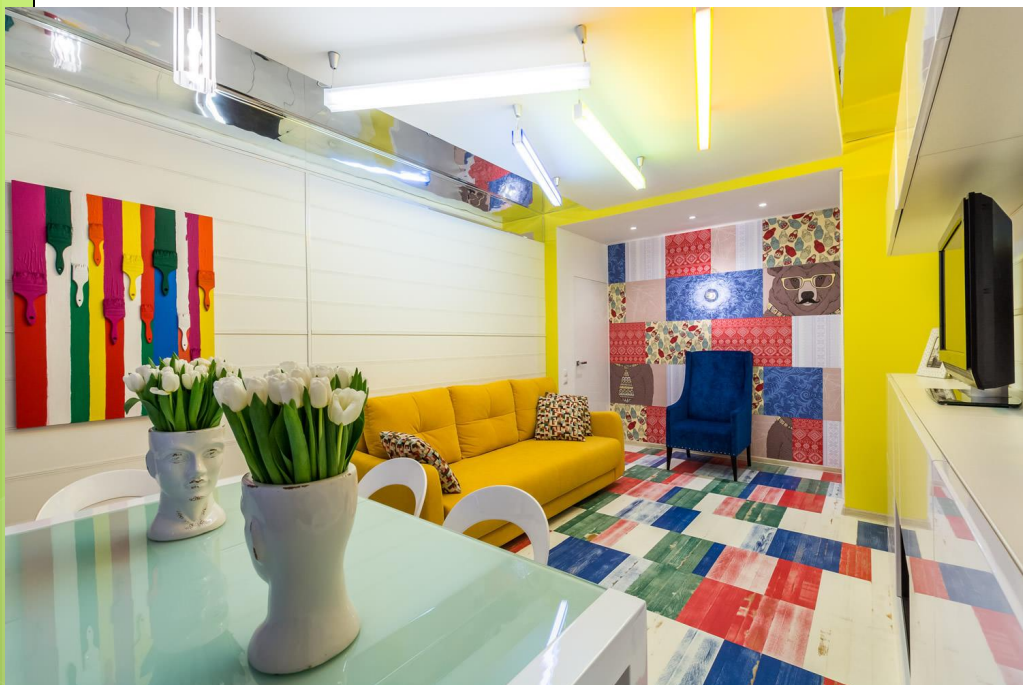


# Поп-арт

Поп-арту присущи глянцевая текстура, контрастные цветовые сочетания, присутствие кислотных «вспышек», концертные афиши, портреты и автографы кумиров на видных местах (даже на подушках, занавесках и декоративных тарелках), неоновое, светодиодное, с эффектом софитов освещение, а еще применение обычных бутылок и консервных банок в качестве ваз. Мебель поп-арта – кресла-кровати, встроенные шкафы, различные удобные трансформеры. Диваны предпочтительно кожаные, пуфы и кресла синтетические, столики низкие, овальные или округлые.



# Поп-арт

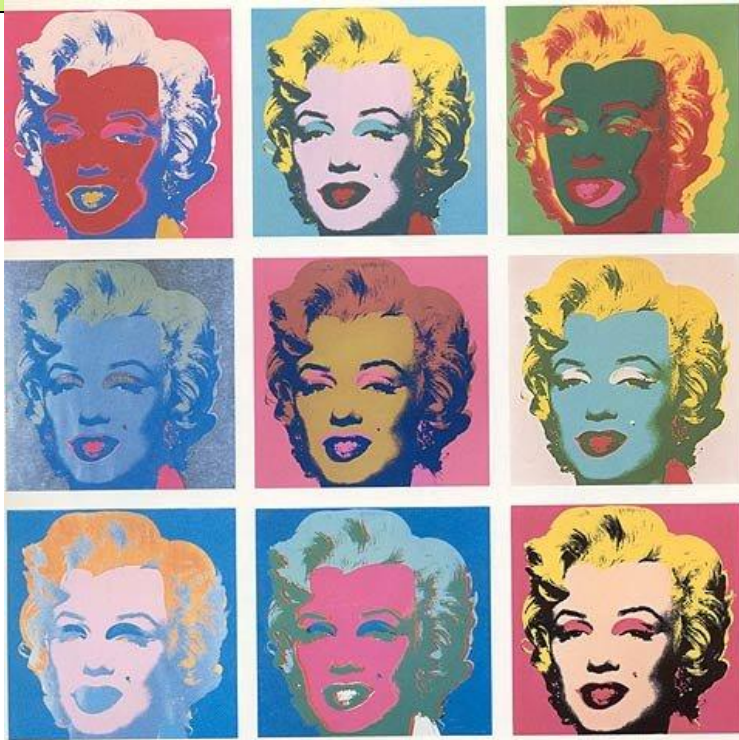


# Поп-арт





# Поп-арт



Для лучшего эффекта добавляют салатовые, лазерно-лимонные, ядовито-фиолетовые коврики на пол. Поп-арт – резкий и вызывающий вид обстановки, поэтому, решившись на него, лучше всего ограничиться только гостиной.



# Постмодернизм

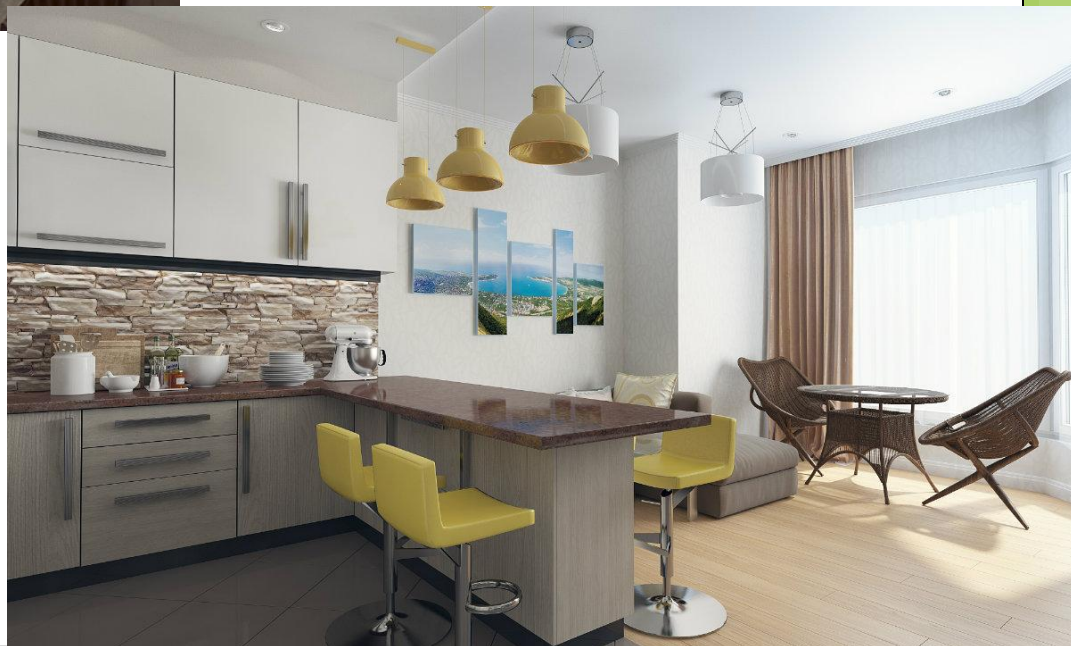
Постмодернизм в интерьере – свобода творчества, динамика линий, разнообразие форм, симметрия и асимметрия, контраст фактур и текстур, оригинальные конструкции. Цвета в приоритете энергичные, с отливом и флуоресценцией. Единых правил относительно отделочных материалов не существует, но стены разнообразят нишами, вставками из стекла, пластика или металла. Потолки многоуровневые, разной высоты, одноцветные. Если пол покрывают ковролином, то бодрого, насыщенного цвета. Меблировка поражает экстравагантностью. Предметы разной формы, со строгими и обтекаемыми линиями, с отделкой из кожи и хрома, дерева и пластика, стекла и никеля соседствуют, не ссорясь. Кресла и диваны подчас настолько футуристичны, что обстановка кажется кадром из утопического фильма.



# Постмодернизм



# Постмодернизм





# Постмодернизм

Впечатление необычности усиливают детали декора: вазы с узловатыми голыми ветками, сухоцветы в горшках, авангардные полотна, эпатажные принты. Освещение отчетливое, какое могут обеспечить неординарной формы люстры и торшеры с галогенными и светодиодными лампами.



# Прованс

Секрет прованса – в удивительной гармонии, соединившей деревенскую простоту и галантное изящество, шарм романтизма и хозяйственную смекалку, пышность замысла и скромность отделки.



# Прованс

Стены штукатурят и окрашивают в молочный, карамельный, медовый, кукурузный оттенки. Окрашивают нарочито небрежно, имитируя трещинки, щербинки, патину. Для отделки используют и дикий камень, и глазурированный кирпич. Потолки в провинциально-французском особняке высокие и с балками, на которые подвешивают утварь, полотняные мешочки с пряными травами и сухоцветы. Полы каменные или дощатые, исчерченные временем.



# Прованс

Занавески на окнах легкие, пропускающие ласковый бриз и солнечные лучи. Для их пошива используют ситец, батист и сатин, однотонный или же с нежным цветочным узором. Скатерти и салфетки чаще из хлопка, с вышивкой и мережками.





# Прованс

Мебель состаренная, с семейной историей. Об этом свидетельствуют фамильные вензеля, резные ножки, кованые ажурные вставки. Придётся ко двору и плетеные кресла, и крашенные комоды, и, конечно, открытый буфет, уставленный фаянсовыми мисками и кувшинами.





# Прованс

Повсюду старые предметы быта: тяжелые утюги, наборы для рукоделия, фаянсовые ручкомойники. На полках и комодах фото бабушек и дедушек, патриархов семьи, бутылки и шкатулочки, расписанные в технике декупаж, кованые подсвечники, птичьи клетки, на стенах застекленные, в рамочках цветы и бабочки, а на полу горшки с лавандой.





Дизайн в стиле Ретро может быть весьма разнообразным. Интерьеры 50-х, 60-х и 70-х годов имеют определенные различия и являются своеобразными субнаправлениями ретро-стилистики. Что, в свою очередь, позволяет подобрать наиболее привлекательное оформление для своего жилища. При оформлении жилища в стиле ретро особое внимание уделяется цветовому решению, мебелировке и аксессуарам.

# Петро





# Ретро



Петро





Основополагающая идея этого дизайн-направления заключается в гармоничном сочетании природных, естественных материалов, подверженных минимальной обработке, с новинками технического прогресса. Брутальный и «первобытный», но, одновременно, завораживающе уютный, этот интерьер становится настоящим оазисом мира и покоя для утомившегося от постоянного движения и суеты жителя мегаполиса. Благодаря своей экологичности и универсальности, он одинаково уместен как в оформлении загородного дома, так и в просторной городской квартире.

# РУСТИК





# РУСТИК



# РУСТИК





Его особенности – избыток дневного света, благодаря панорамным окнам, натуральные, экологические материалы, удобная мебель из светлого дерева, оптимистичные тона. Стены штукатурят либо покрывают краской льняного, сливочного, незабудкового цвета. Достойная альтернатива – отделка деревянными панелями, которая, к тому же, поделит пространство на зоны. Полы тоже светлые, паркет или ламинат, с сосновым, ольховым, липовым узорами.

# Скандинавский стиль

Мебель негромоздкая, функциональная, с обивкой из кожи, замши, хлопка и льна.



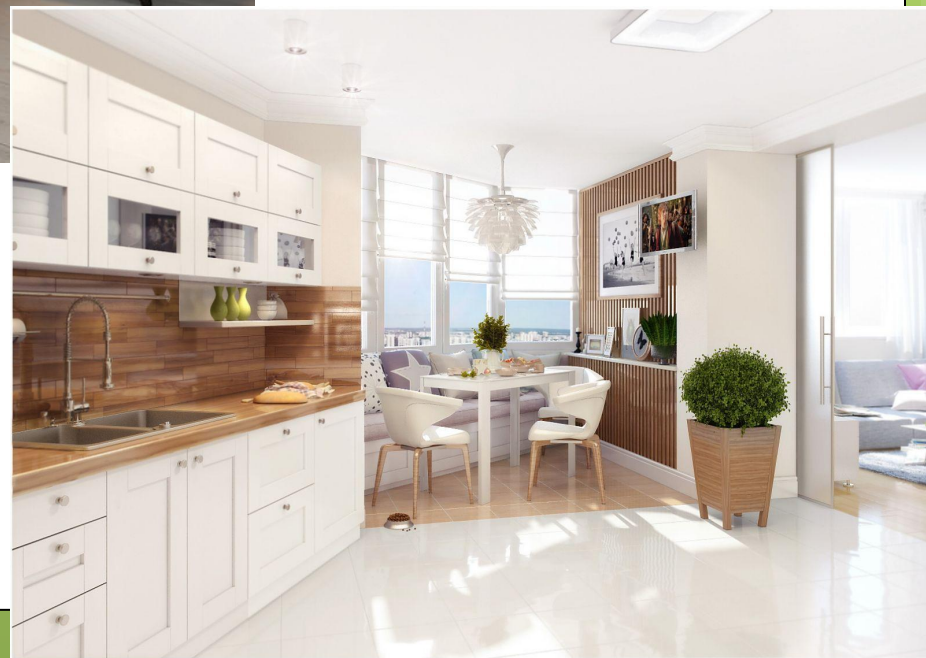


# Скандинавский стиль

Плотным портьерам и шторам места не найдется, их заменяют роллетами, полупрозрачными занавесками.



# Скандинавский стиль





# Скандинавский стиль

Концепцию сближения с природой поддерживают аксессуары: глиняные, соломенные поделки, корзинки из лозы, лоскутные одеяла и коврики, сухоцветы. Типичная деталь – пейзажи маринистов и фотографии с морской тематикой на стенах.



Узнать его несложно по камню и керамике, аркам, полуаркам, колоннам и колоннадам, коренастой мебели, стеллажам с глиняной посудой, домашним рукодельным кружевам. Конечно, в каждой, отдельной стране побережья своя манера строительства и обустройства дома, поэтому напомним типичные и общие черты. Стены домов средиземноморского толка часто рустикальные, иногда оформлены деревом или покрыты керамическими пластинами. Полы оформляют плиткой, а потолки либо просто окрашивают, либо, ко всему, декорируют балками.



# Средиземноморский стиль



## Средиземноморский стиль

Мебель деревянная, часто ручной работы, с коваными вставками, изразцовыми столешницами, лакированными деталями. Немаловажное значение у стеллажей, на которых расставляют расписанные виноградными гроздьями, румяными персиками, солнечными лимонами глиняные блюда.





Цветовая палитра может быть холодной, что характерно для Греции, и теплой, как обожают в Италии. Сочетание голубого, белого, рапсово-желтого, изумрудного или насыщенно-розового, а также различных фактур в одном помещении и даже на одной стене (штукатурка, плитка, имитация фресковой росписи) делают дом самобытным и по-южному оживленным.



Декоративная функция тканей в таком жилище незначительна, с обязанностями занавесок справляются маркизы и ставни. На подушках, покрывалах можно увидеть простой натуральный текстиль, а скатерти обшивают кустарным, «бабушкиным» кружевом.





Средиземноморский интерьер – это всегда обилие света. «Родными» станут для него люстры и светильники в виде фонарей и настенные бра, украшенные ковкой.



## Средиземноморский стиль

В качестве деталей просятся подарки моря: ракушки, морские звезды, красивые камешки. А к субтропикам приблизит крупная зелень в глиняной кадке – скажем, апельсиновое деревце.

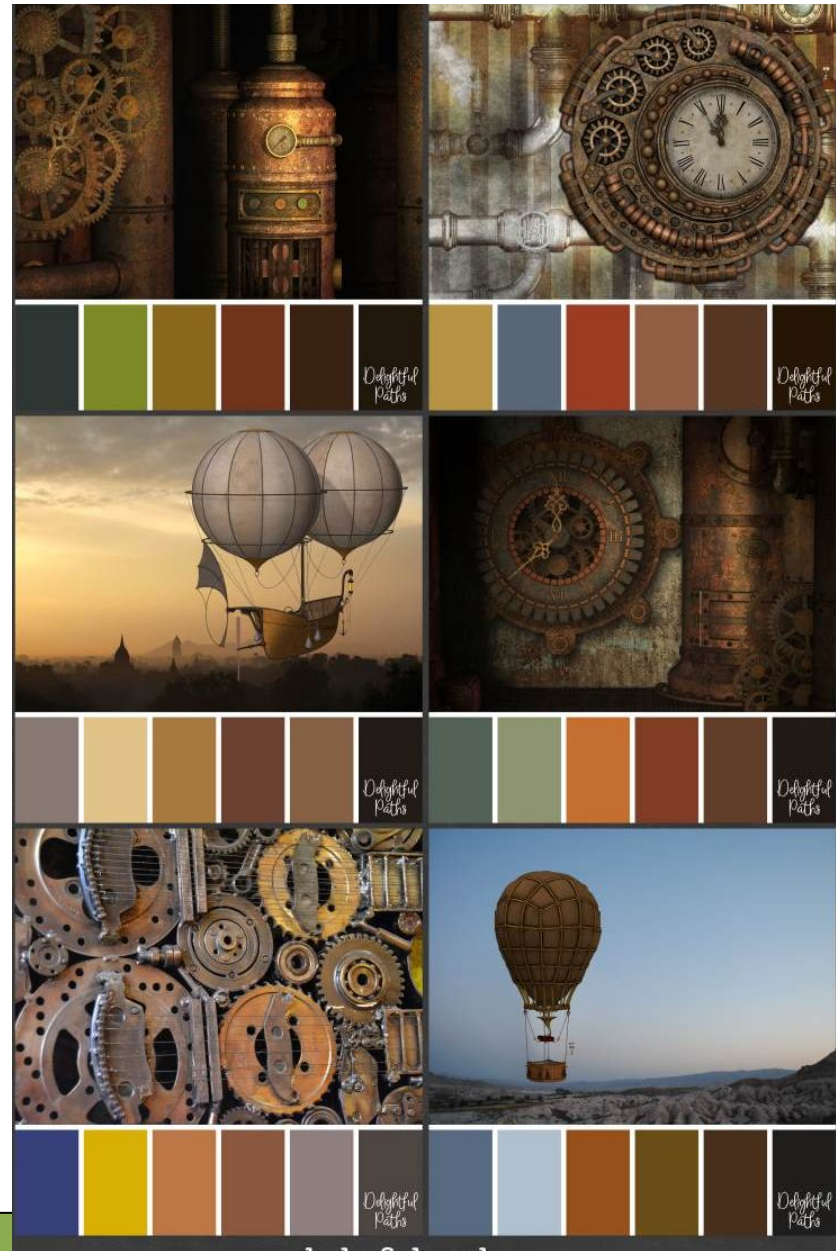




Стимпанк – это мир шестеренок, гаек, анкеров, рычагов и поршней. Его миссия – напомнить о времени, когда был создан первый двигатель, а почетное место алхимиков заняли механики с их доселе невиданными изобретениями. Материалы, присущие стилю, – металл, стекло, в отделке стен древесина и камень. Стены можно покрыть гладкими, «металлическими» красками или оклеить, а потолок оборудовать под пристань для «метальных аппаратов», подвесив всевозможные модели цеппелинов.

# СТИМПАНК

Цвета интерьера хмурые: грифельный, древесно-коричневый, темно-вишневый. Мебель либо темного, либо насыщенного цвета: кресла с кожаными сиденьями и каркасом из трубок, диваны с медными заклепками, низкие столы и шкафчики с выдвигаемыми, на шарнирах ящиками, оснащенные особой, из болтов и шурупов фурнитурой.





# СТИМПАНК

Поскольку квартира в стиле стимпанк – нечто среднее между лабораторией и кабинетом чудака-механика, в ней обязаны быть стеллажи, заполненные книгами.





# СТИМПАНК





# СТИМПАНК





# СТИМПАНК

Стимпанк не ретро, в формат стилистики не впишутся обычные, пусть и очень старые механические приборы. Новейшие аппараты тоже испортят задумку. Стимпанк, скорее, параллельная реальность, альтернативная история, поэтому все «экспонаты» обязаны быть необычными.



*Nirvana (scrapuleuxmonde.blogspot.fr)*





# Функционализм

Интерьер такого типа – комнаты, перетекающие друг в друга, и минимальное количество мебели, которая трансформируется, выполняя многие функции. Перегородки, служащие то стенами, то дверьми, то стеллажами, эргономичная, простых и отчетливых контуров мебель, шкафы-купе – таков внешний облик функционализма.

Стены в подобных квартирах, чаще всего, оклеивают светлыми, бежевыми или серо-голубыми обоями, нередко добавляя вспышки яркой краски, декорируют деревянными панелями, кирпичной кладкой и оставляют фрагменты бетона. Полы застилают ковролином практичного, немаркого цвета. Большие окна прикрывают жалюзи или неплотными, однообразными шторами. Лампы предпочитают светодиодные, простых, обтекаемых форм.



# ФУНКЦИОНАЛИЗМ



# Функционализм

Главное в функциональном интерьере – не стены и окна, а мебель. Почти всегда это трансформеры, кресла и диваны, повторяющие контуры человеческого тела, с плотной обивкой, немассивные с виду.





# ФУНКЦИОНАЛИЗМ

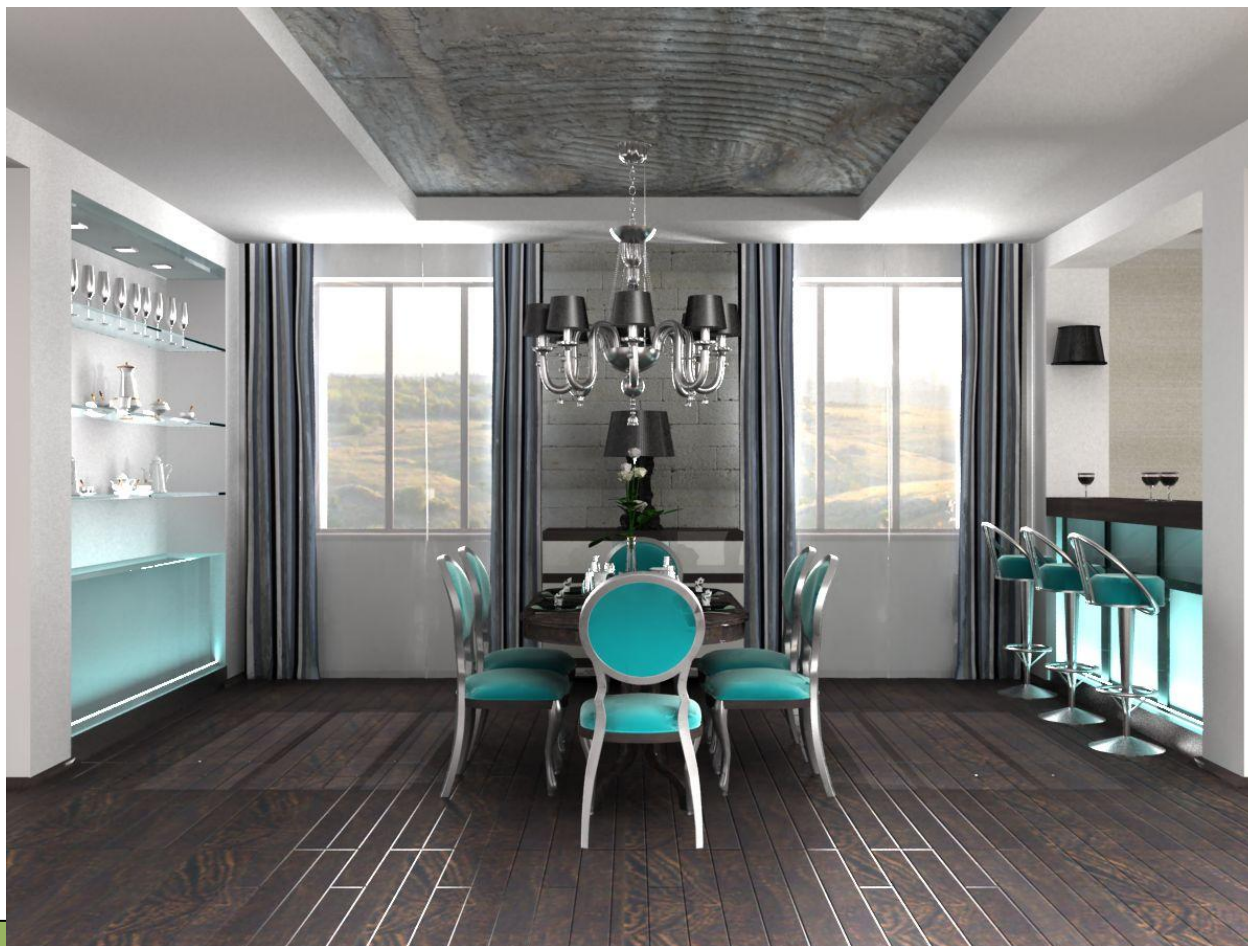


Фьюжн умеет объять необъятное: составить целое из противоречивых стилистических компонентов. Ему не нужны ни писанные правила, ни советы дизайнеров: фьюжн-обстановка создается по велению эмоций. Главное, добиться стильной и яркой картины.



# ФЬЮЖН

Материалы? — Да какая разница! Цвета? — Самые шальные сочетания: зеленый, розовый, фиолетовый, желтый... Мебель? — Непредсказуемых форм, но отнюдь не дешевого вида. Декор — чаще растительный принт и фигурки животных из джунглей как прозрачный намек на буйство фантазии.



# ФЬЮЖН

Фьюжн – фанат всевозможного текстиля, персидские ковры и звериные шкуры, римские шторы и безыскусные занавески, мягкие подушки в узорах и лоскутные половички... В этом доме можно всё!





# ФЬЮЖН

То же можно сказать об освещении: используют и люстры импозантного вида, и встроенные плафоны, и лампы под колпаками, и подсветку на мебели.



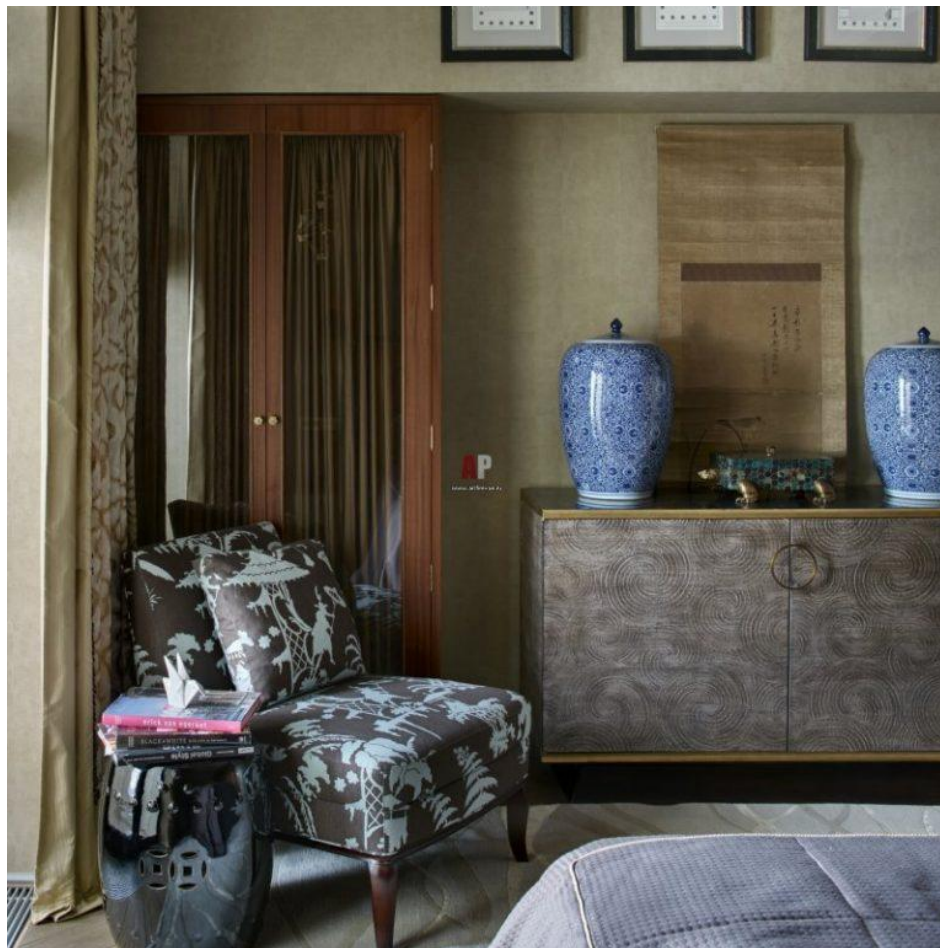
# ФЬЮЖИ





# ФЬЮЖН

Идеально подходят для фьюжн-пространства различные винтажные, антикварные и экзотические предметы: зеркало-солнце из эпохи арт-деко, богемское стекло, костяные фигурки, веера и папирусы.



Пространство, удобство и диктат новейших технологий – кодекс, которому этот стиль подчиняется безоговорочно. Случайным вещам в доме хай-тек не место. Если голый бетон не вдохновляет, допустимо покрасить стену или оклеить обоями цвета металллик. Потолок часто украшают декоративные балки. Полы – дерево, ламинат или же плитка с системой обогрева, разумеется.



# Хай-тек

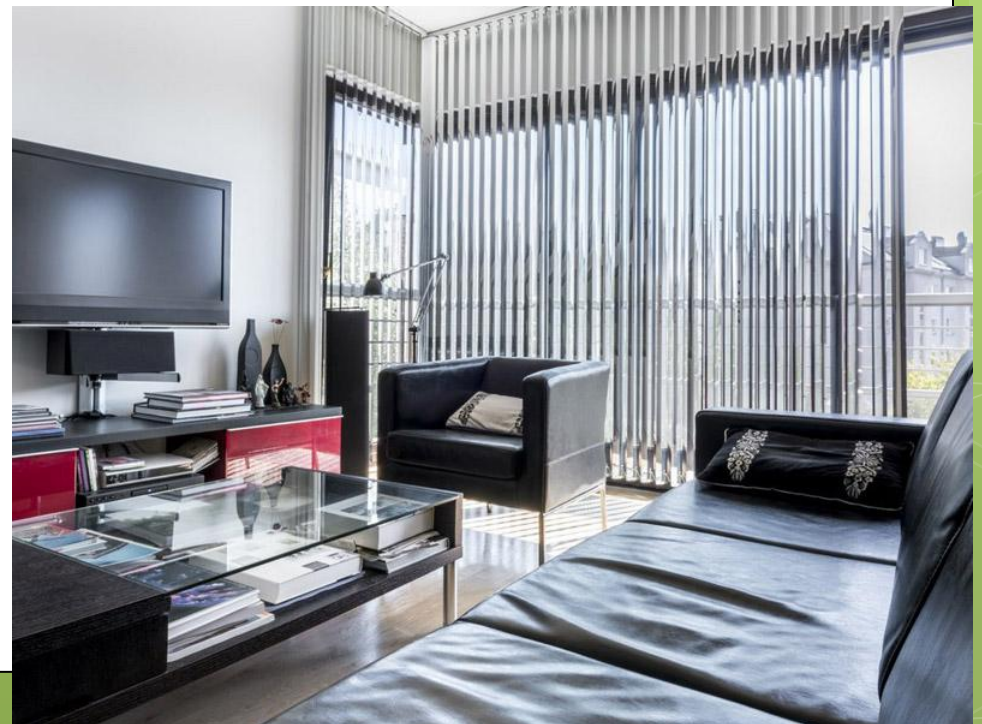


Мебель из современной синтетики, стекла и нержавеющей стали, легкая и без декора. В фаворе столы-книжки, стеклянные шкафы, из которых, не тратя лишней секунды, можно достать необходимую вещь, встроенные купе, низкие диваны-трансформеры. Света много. Его излучают потолочные и боковые светильники абстрактных форм, лампы-прищепки, торшеры на хромированных ножках.



# Хай-тек

Текстиль лишен декоративного «звучания». Окна прикрывают жалюзи, роллеты или рулонные шторы. Однако, чтобы смягчить спартанство обстановки, можно повесить и занавески – из плотной, без оборок ткани с металлическим отливом.





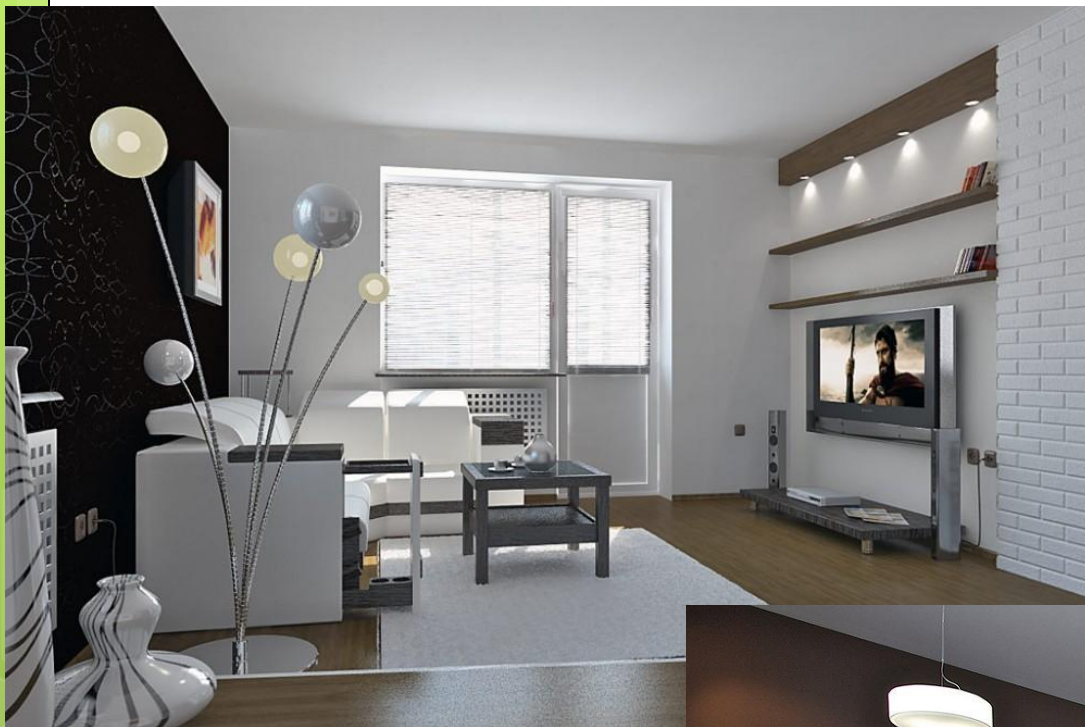
# Хай-тек



Из украшений позволительны абстрактное панно, цифровые рамки, большой аквариум с рыбками. Находка для хай-тека – фигурки техно-арт: подставка для ручек в виде миниатюрного байка, сувенирные автомобили, хромированные скелеты динозавров и металлические парусники. Но главные предметы декора и гордости в доме хай-тек – это новейшая техника: мониторы, экраны, дисплеи, системные блоки и пульты, придающие стилю характерный, неподражаемый глянец.



# Хай-тек



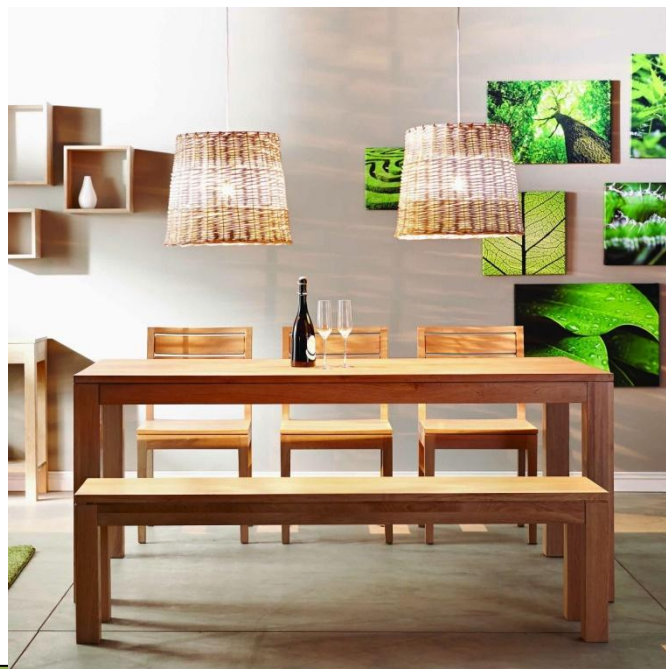
Его резюме – ставка на природные материалы, изобилие света, мягкие краски, натуральные ткани, живой, зеленый декор. Стены такого жилья нуждаются в дереве, пробке, диком камне или керамике. Это могут быть и панели, и шероховатая плитка, и бамбуковые обои. Не исключена и декоративная штукатурка. Потолок простой, без навесных конструкций. Полы мощенные доской, паркетом, по которому тянет ходить босиком, тем паче, что их застилают ковриками с имитацией травы, циновками из соломы или пеньки.



# ЭКО СТИЛЬ



Мебель – из разнообразных природных даров: дерева, ротанга, тростника, лозы, бамбука. Даже на мягких предметах, на подлокотниках и спинках присутствуют деревянные вставки. Не испортят общую картину и каменные детали (например, опора для стола), а также стекло в качестве столешниц.





# ЭКО СТИЛЬ





# ЭКО СТИЛЬ

Для убранства широко используют живую зелень: это могут быть вьющиеся растения, покрывающие стену сочным ковром, а также композиции в бутылках и бокалах – флорариумы.



У него столько ипостасей, сколько этносов в мире. Кого-то тянет к чужому, интригующему, непривычному, а кто-то стремится подчеркнуть собственную национальную идентичность. При помощи этнического дизайна можно «переехать» в Египет, Мексику, Индию, Китай... А можно остаться дома, вернувшись к культурным истокам родного народа.



# ЭТНО СТИЛЬ



# ЭТНО СТИЛЬ





# ЭТНО СТИЛЬ

