



**Инструкция по
обновлению BIOS
Для win7**

Загрузочный USB Flash диск: Диск должен позволять загружаться в DOS.

Шаг 1



1. Подготовьте USB диск.
2. По ссылке ниже найдите файл HPUSBFW и скачайте его на Рабочий стол вашего ПК.

<http://www.msi.com/service/download/firmware-23301.html>

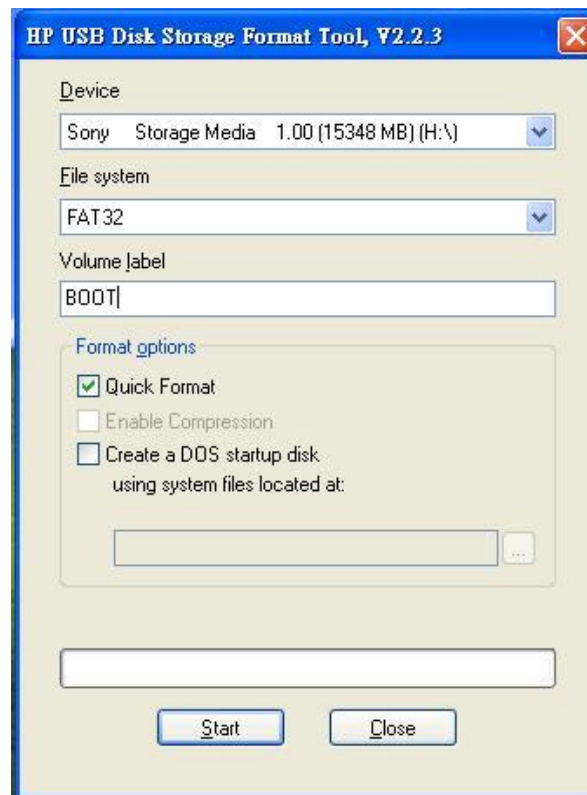
Шаг 2

- Распакуйте, сохраненный на Рабочем столе, файл HPUSBFW.rar.
- Распакованный архив должен содержать 2 файла в папке HPUSBFW.



Шаг 3

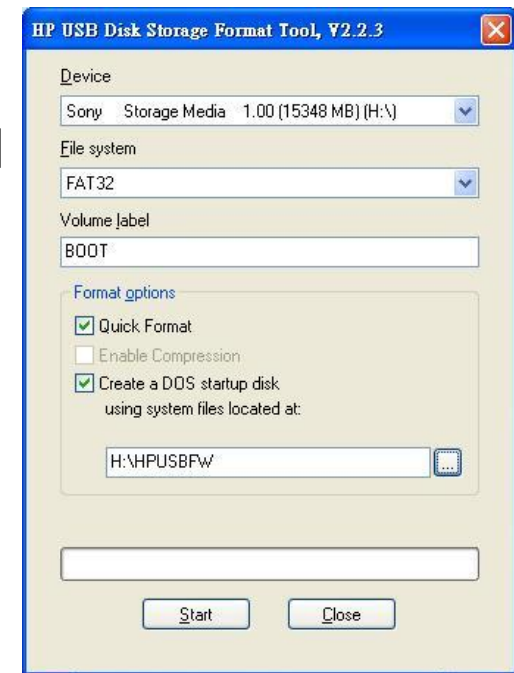
- Подключите ваш USB диск к компьютеру.
- Запустите файл HPUSBFW.EXE как показано ниже.



Шаг 4



- Убедитесь, что ваш USB диск определяется операционной системой.
- В поле “File system” выберите FAT 32.
- Дайте разделу диска имя как показано на рисунке ниже.
- Выберите “Quick Format”, затем “create a DOS startup disk”.
- Выберите папку HPUSBFW затем нажмите кнопку Start.



- Подключите к вашей системе загрузочный USB диск, затем включите ПК.
- Нажмите клавишу "F11".



- Выберите подготовленный ранее загрузочный USB диск и загрузитесь в DOS.



Тест 3



- Если изображение на вашем мониторе соответствует изображению на рисунке ниже, значит все выполнено правильно.

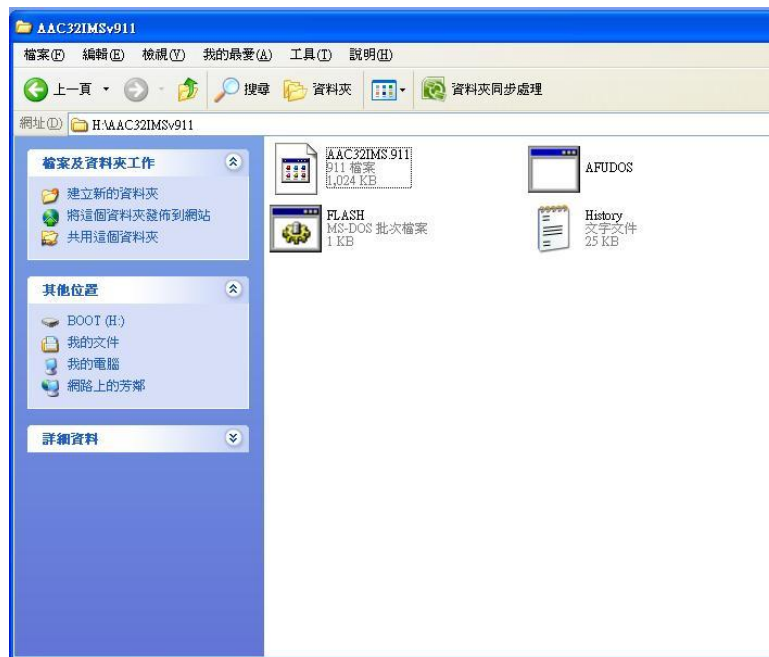


Необходимо подготови



Последнюю версию файла BIOS для соответствующей модели устройства.

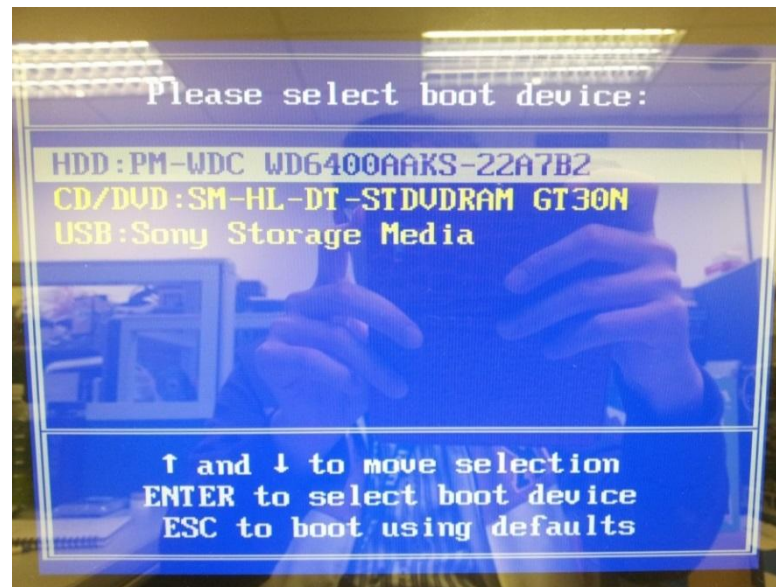
©Скопируйте последнюю версию файла BIOS на загрузочный USB диск, затем выключите систему.



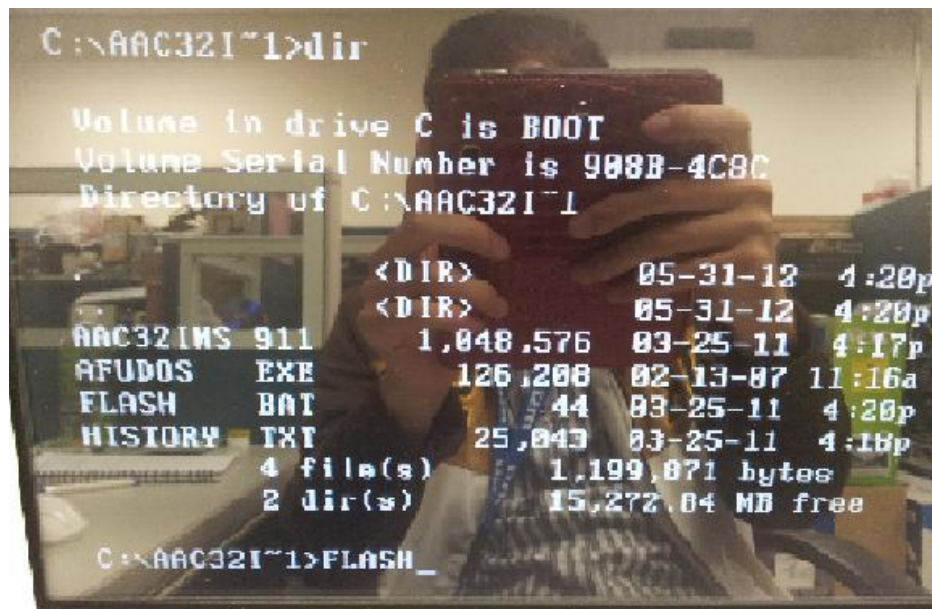
©Подключите загрузочный USB диск к системе, затем включите ее.



- © Во время прохождения процедуры POST, нажмите "**F11**" для выбора загрузочного USB устройства.
- © Выберите загрузочный USB диск и загрузите систему в DOS.



- © После загрузки системы в DOS, войдите в папку BIOS.
- © Для обновления BIOS запустите файл "FLASH.BAT".



MS-AC32 MVT Frank 09

Примечание:

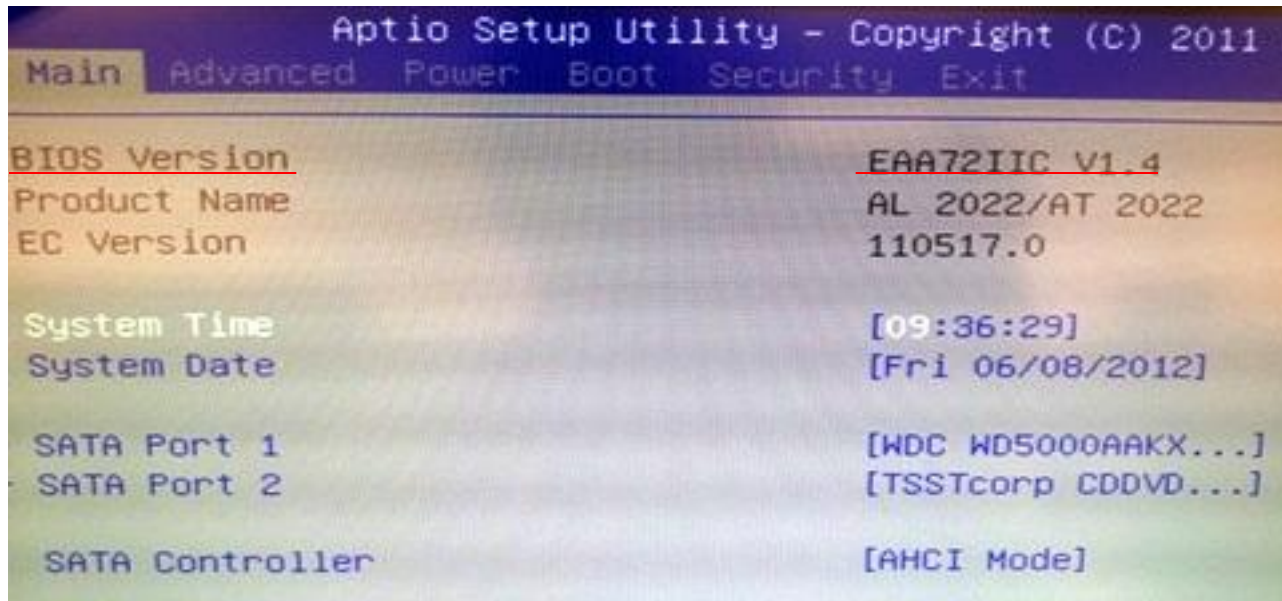
НЕ выключайте питание системы во время процедуры обновления BIOS.

© По завершению процесса обновления BIOS, **пожалуйста, выключите питание системы**, а затем включите ее снова.

© Включите систему, затем нажмите клавишу **"DEL"** во время прохождения процедуры POST, чтобы войти в меню настроек BIOS.



© В меню настроек BIOS, убедитесь, что текущая версия BIOS соответствует обновленной версии.



```
Aptio Setup Utility - Copyright (C) 2011 A
Main Advanced Power Boot Security Exit

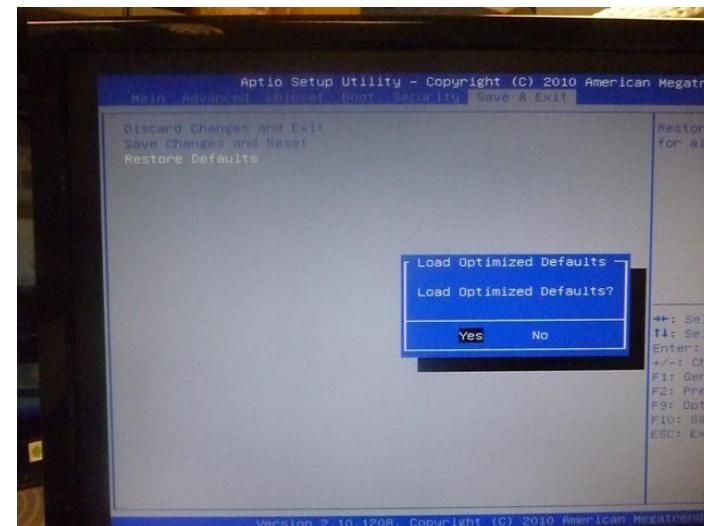
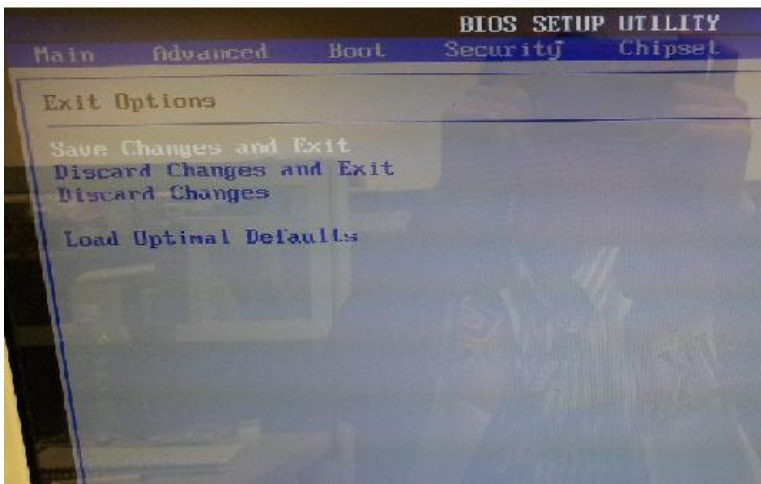
BIOS Version          EAA72IIC V1.4
Product Name          AL 2022/AT 2022
EC Version             110517.0

System Time           [09:36:29]
System Date           [Fri 06/08/2012]

SATA Port 1           [WDC WD5000AAKX...]
SATA Port 2           [TSSSTcorp CDDVD...]

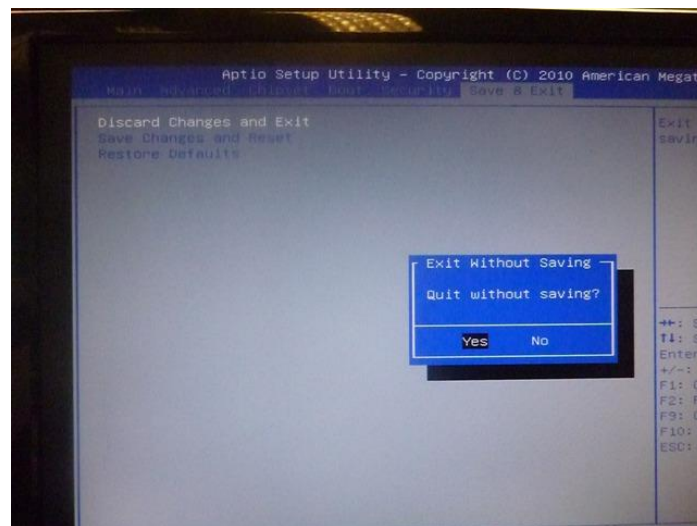
SATA Controller       [AHCI Mode]
```

© В меню настроек BIOS выберите / "Save & Exit / Load Optimal Defaults", затем загрузите оптимизированные настройки по умолчанию, нажав **"YES"** в диалоговом окне.



© В меню настроек BIOS выберите/ Exit / Save Change and Reboot”

© Выберите **“YES”** для сохранения изменений и перезагрузки.
Процесс обновления BIOS завершен.



Спасибо!

msi[™]