

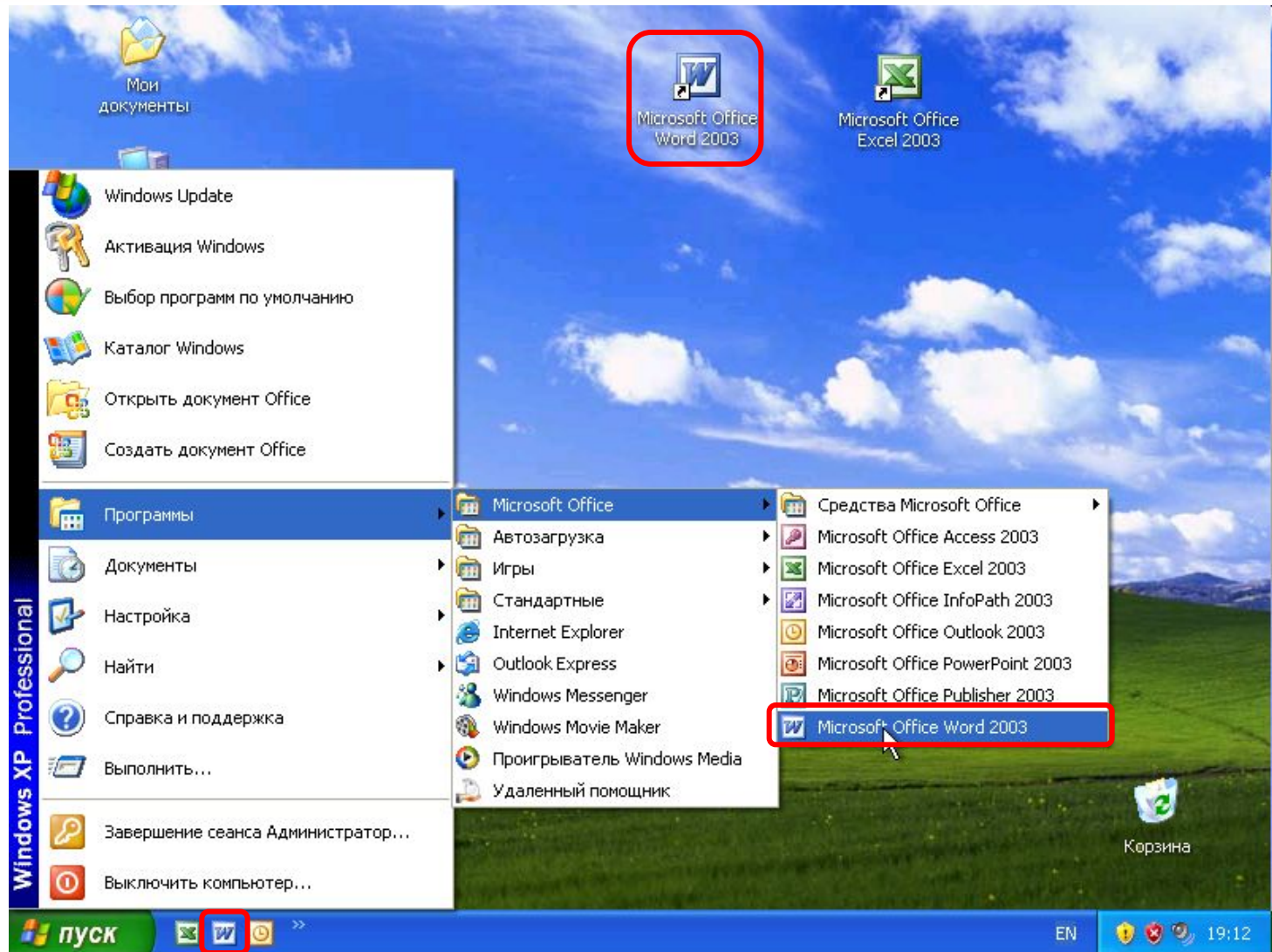
# **Лекція 3.**

## **Робота з об'єктами в MS Word 2003**

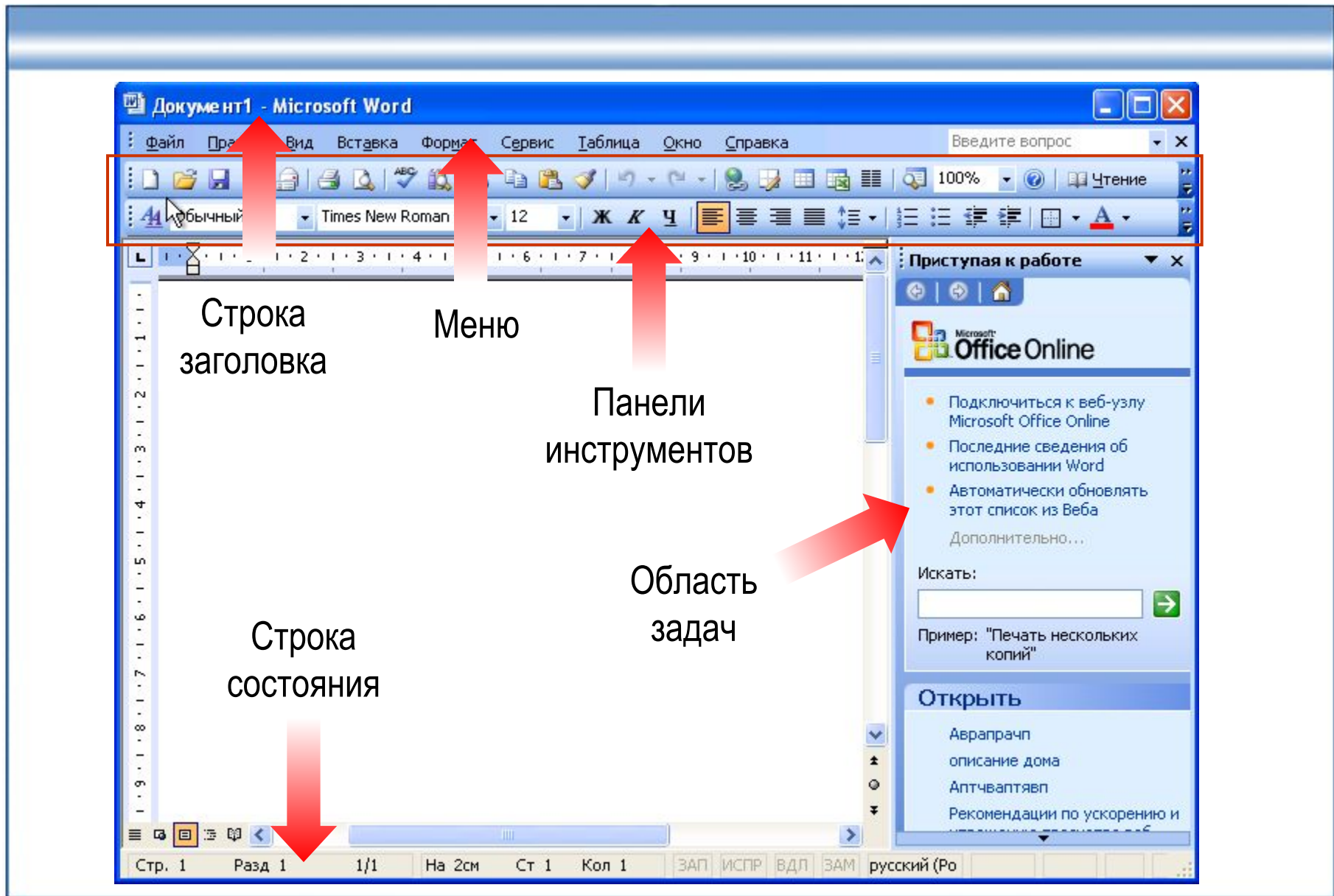
# Огляд базових можливостей роботи з документом

- Введення тексту
- Редагування тексту
- Форматування тексту і абзаців
- Створення списків
- Створення таблиць
- Вставка ілюстрацій
- Друк документа
- Робота з багатосторінковими документами
- Перевірка орфографії та граматики
- Рецензування документа

# Запуск Microsoft Word



# Рабочее окно Word

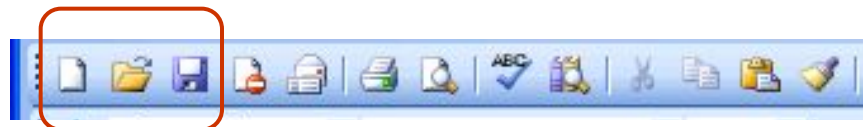


# Панелі інструментів

- Кнопки дублюють часто використовувані команди меню

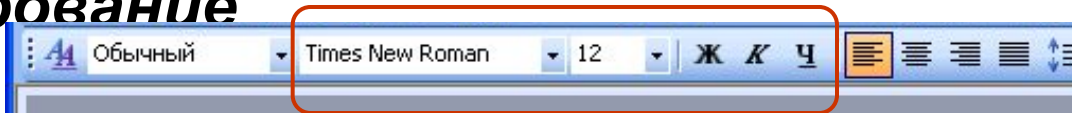
- Панель *Стандартная*

- ◆ створення документа
- ◆ відкриття документа
- ◆ збереження документа
- ◆ інші базові дії



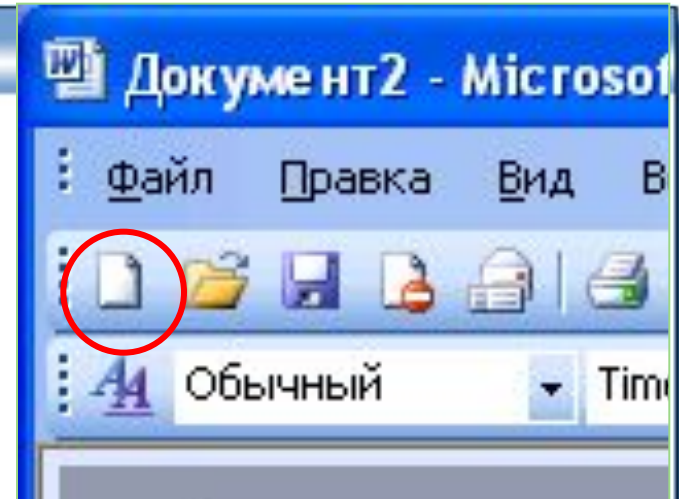
- Панель *Форматирование*

- ◆ тип шрифту
- ◆ розмір шрифту
- ◆ накреслення
- ◆ інші дії щодо форматування

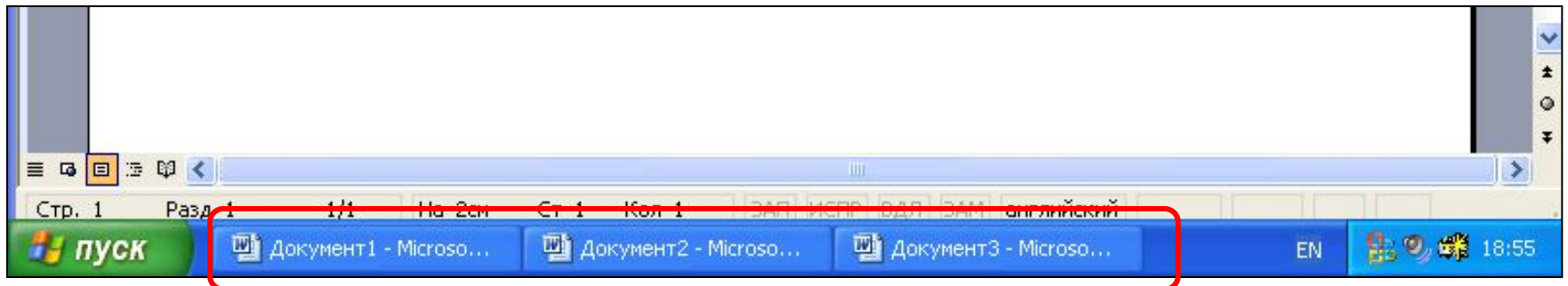


# Створення документа, робота з декількома документами

- Кнопка *Создать* или **Ctrl+N**

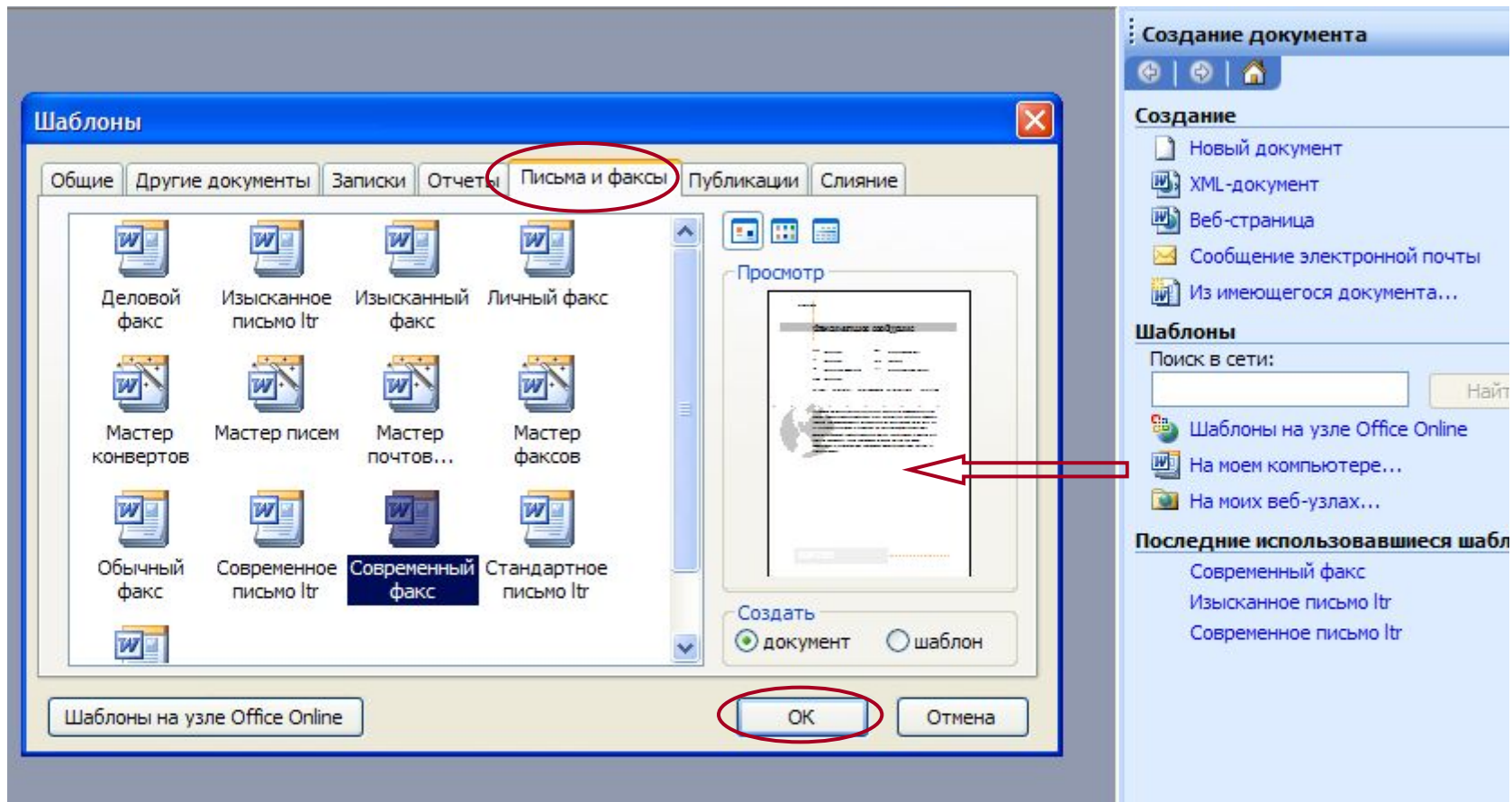


- Перехід до потрібного документу: меню Вікно або кнопка на панелі завдань



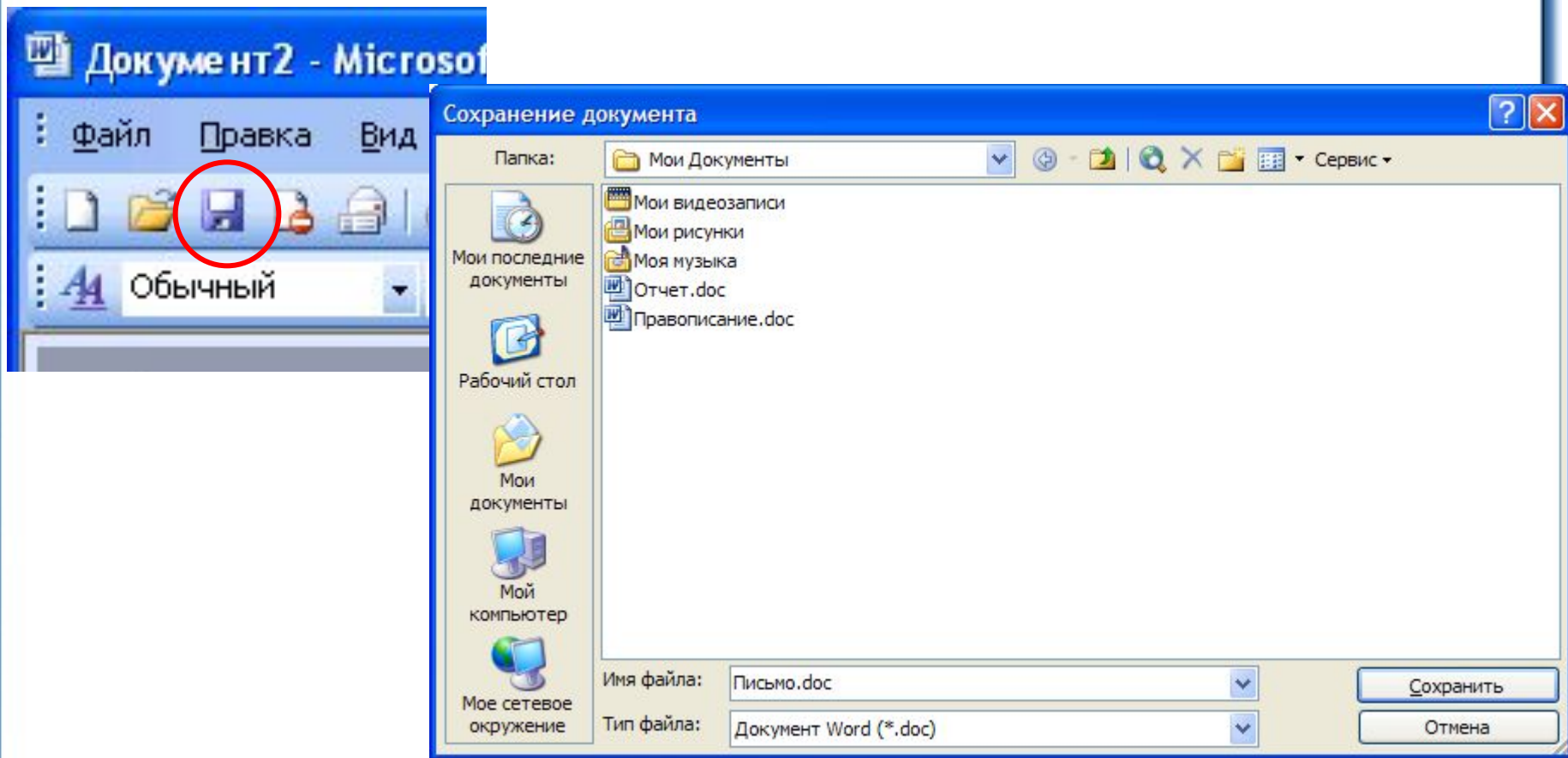
# Створення документу на основі шаблону

## ■ Файл/Создать



# Збереження документа

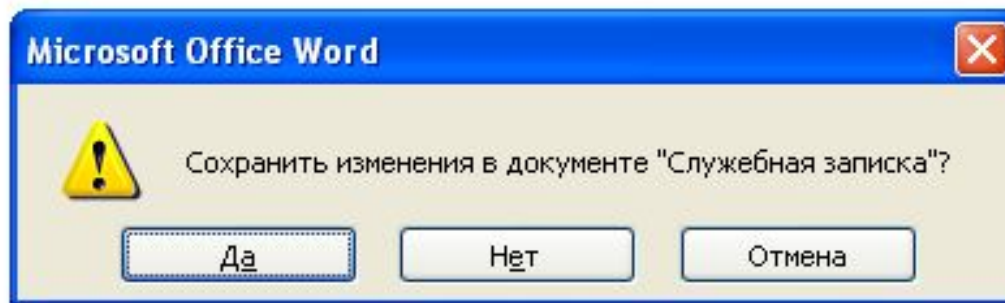
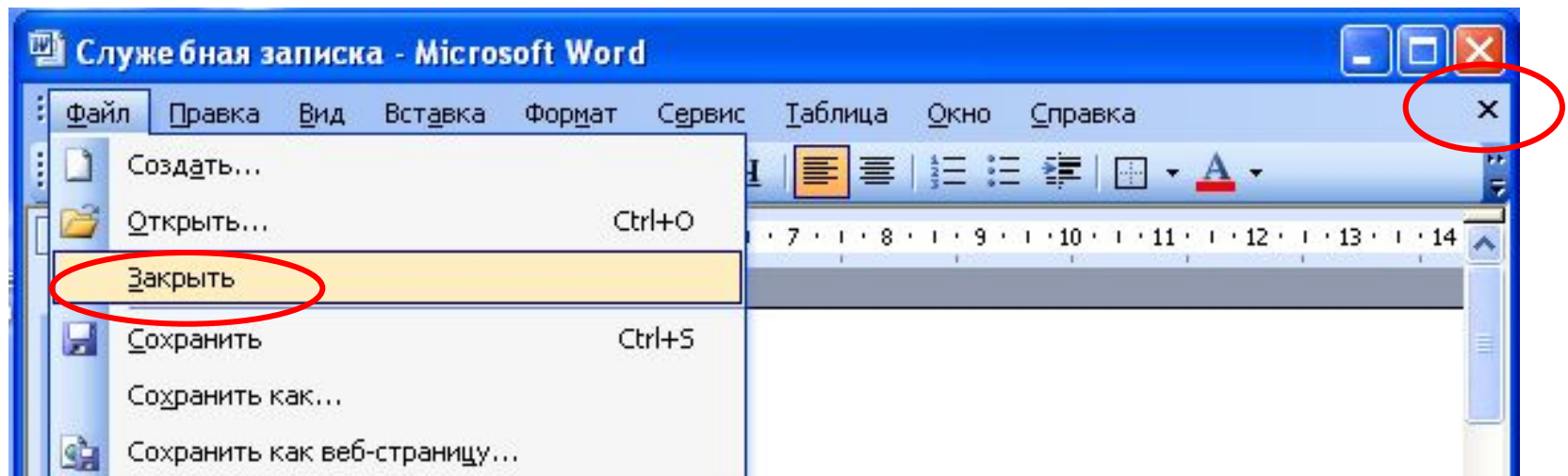
- Файл/Сохранить або кнопка Сохранить





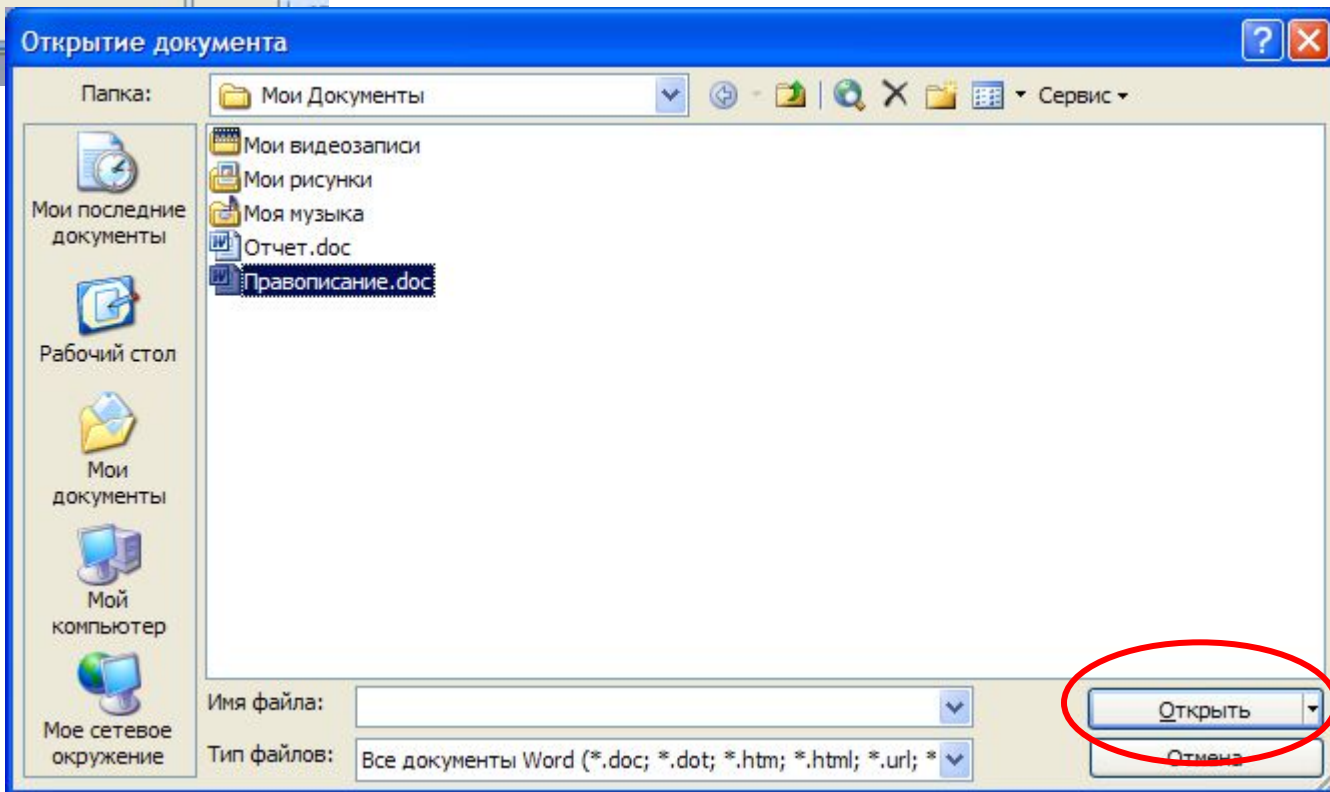
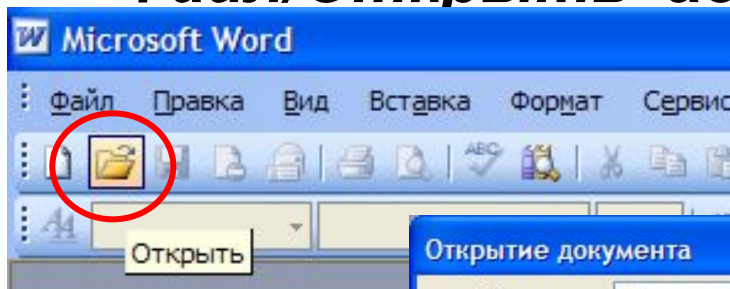
# Закриття документу

- Файл/Закрить або кнопка Закрить



# Відкриття документу

- **Файл/Открыть** або кнопка **Открыть**



# Виділення фрагментів тексту

Удельный вес топливно-энергетических товаров в 2005 году составил 66,8% от всего объема экспорта в эти страны (в 2004 году – 59,9%). Темп роста стоимостного объема этой группы составил 153,1%, что обусловлено высокими мировыми ценами на минеральное сырье и топливо (в первую очередь на нефть). **Контрактные цены на нефть отражали динамику мировых цен на нее.**

абзац

Динамика цен на нефть, вывозимую в страны дальнего зарубежья, в 2003-2005 годах

В течение года средневзвешенные контрактные цены на нефть повысились на 47,9%, относительно 2004 года. При этом контрактная цена на нефть при экспорте в страны дальнего зарубежья возросла на 48,5% и составила 344,3 долл. США/т. **Самый высокий уровень контрактных цен на нефть в 2005 году наблюдался в сентябре, самый низкий – в январе.** средняя экспортная контрактная цена на российскую

речення

нефть составила 344,3 долл. США/т. Физический объем экспорта нефти сырой в страны дальнего зарубежья незначительно снизился (на 1,4%) по сравнению с 2004 годом и составил в 2005 году 214,4 млн. тонн. Однако по газу, нефтепродуктам, металлам в 2005 году сохранилась позитивная тенденция в динамике экспорта. **Поставки** природного газа по сравнению с прошлым годом увеличились на 9,9%, нефтепродуктов - на 18,7%, в том числе: бензина – на 49,0%, дизельного топлива – на 12,9%, мазута – на 18,8%.

СЛОВО

# Відомості про шрифти

- Приклади трьох основних шрифтів та їх накреслень

обычный

Times New Roman

Courier New

Arial

полужирный

**Times New Roman**

**Courier New**

**Arial**

курсив

*Times New Roman*

*Courier New*

*Arial*

полужирный  
курсив

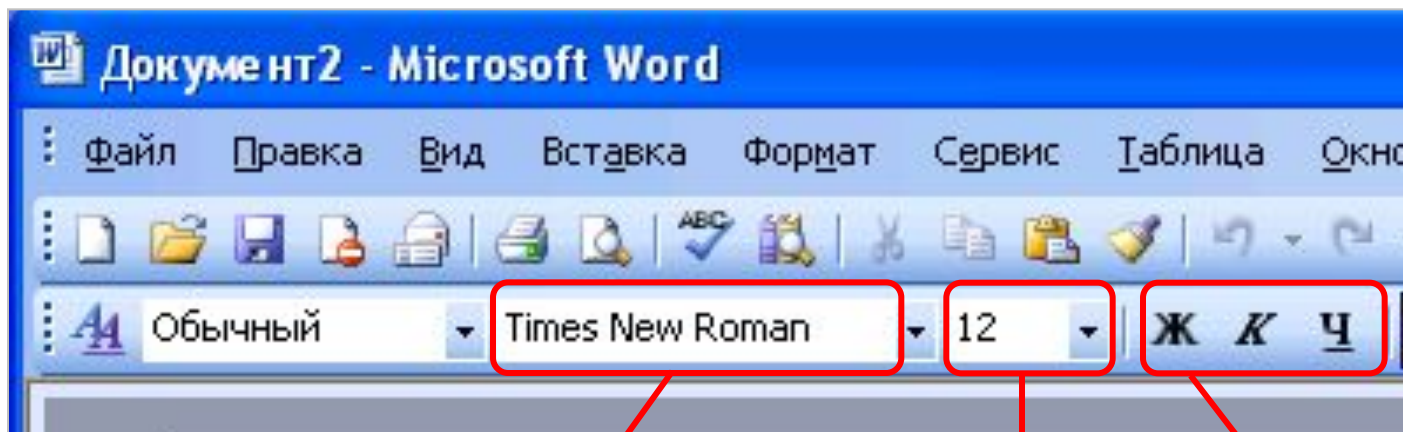
***Times New Roman***

***Courier New***

***Arial***

# Шрифтове оформлення документа

- Щоб змінити шрифтове оформлення фрагмента тексту, спочатку потрібно виділити цей фрагмент



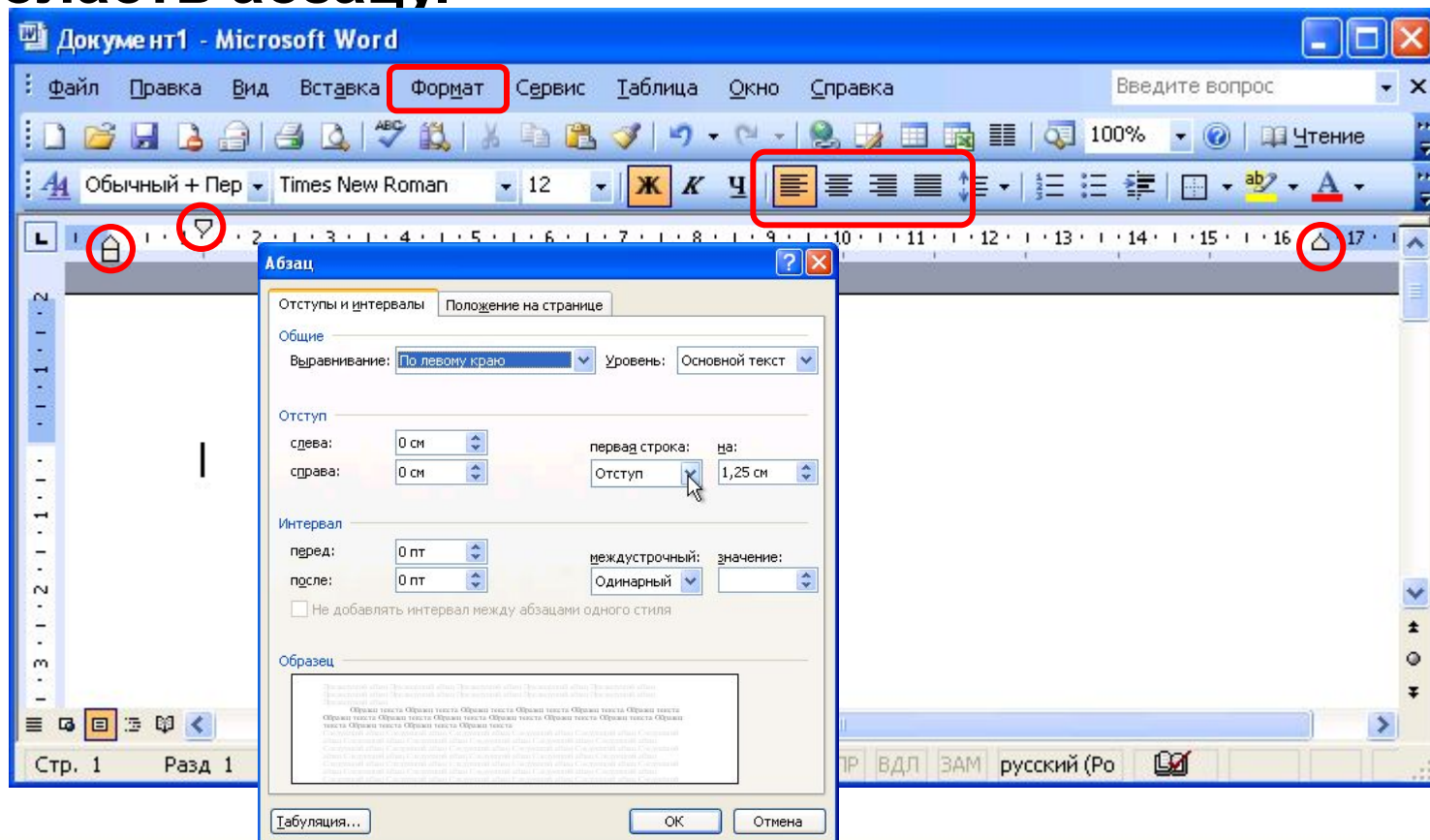
тип шрифта

размер

начертание

# Форматування абзаців

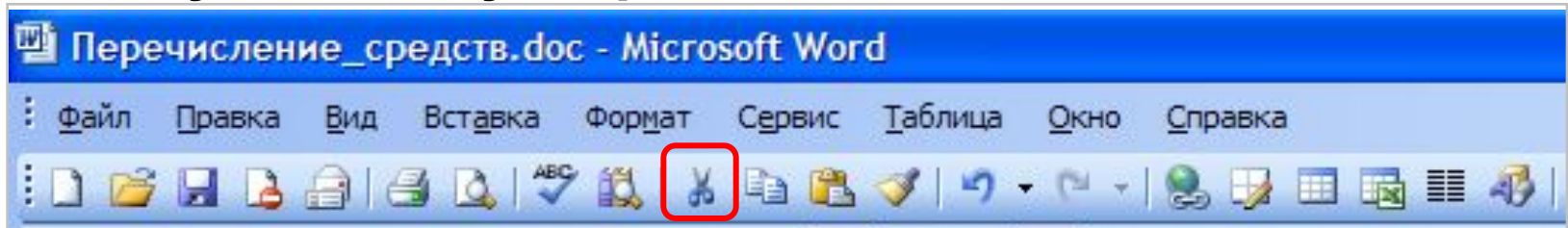
- Щоб змінити формат абзацу тексту, потрібно виділити цей фрагмент або встановити курсор в область абзацу.



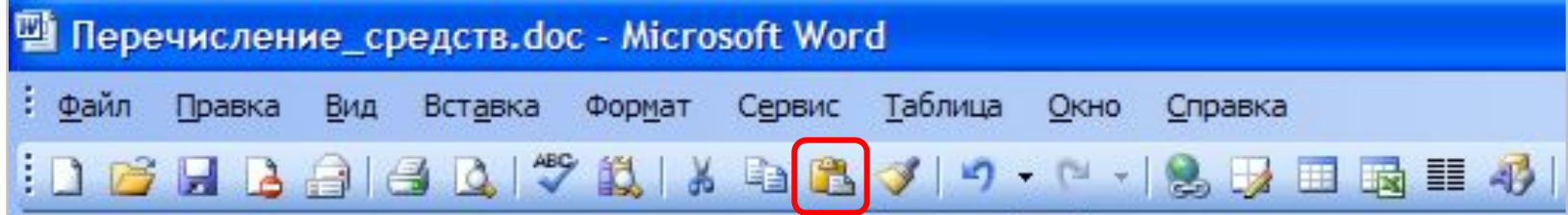
# Переміщення фрагмента тексту

Для перенесення тексту необхідно:

- виділити фрагмент
- натиснути кнопку **Вирізати**

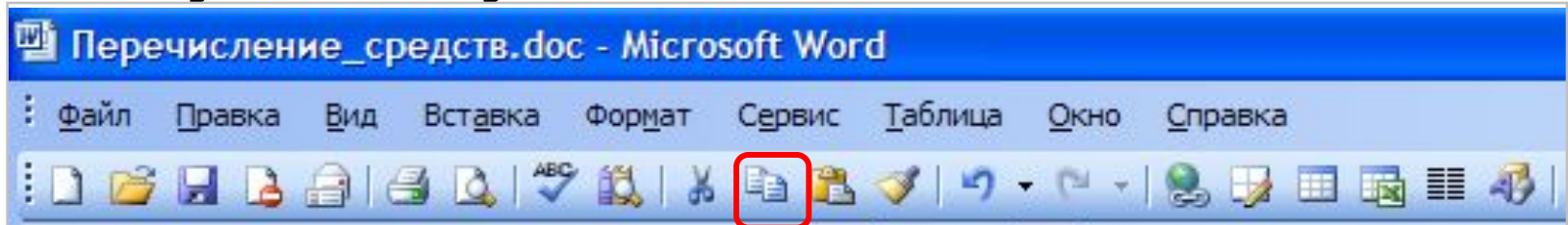


- встановити курсор
- натиснути кнопку **Вставити**

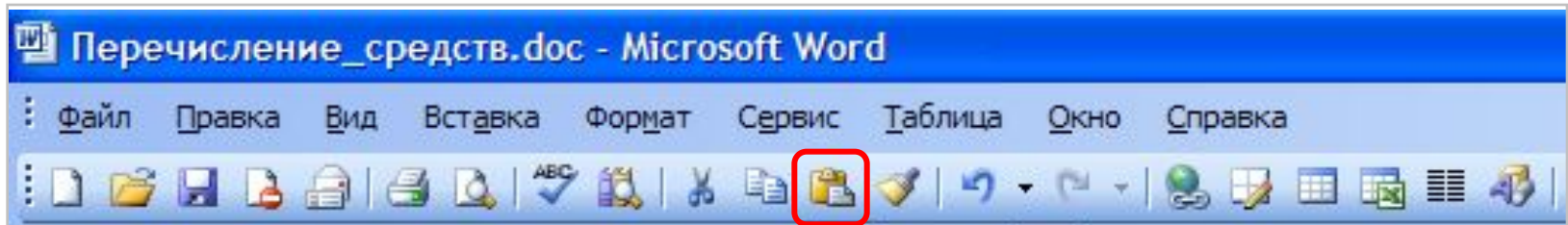


# Копіювання фрагмента тексту

- виділити фрагмент
- натиснути кнопку Копіювати



- встановити курсор
- натиснути кнопку Вставити







# Стильове оформлення

Отчет за 2005 год.doc - Microsoft Word

Файл Правка Вид Вставка Формат Сервис Таблица Окно Справка

Обычный Times New Roman 12 Ж К Ч

Очистить формат

Верхний колонтитул

**Заголовок 1**

**Заголовок 2**

**Заголовок 3**

Нижний колонтитул

Номер страницы

Обычный

Сетка таблицы

Больше...

Импорт за 2005 год

США

по отдельным видам товаров

в федеральный бюджет

России за 2005 год

внешнеторговый оборот России

США и по сравнению с 2004 годом увеличился на

торгового оборота на долю стран дальнего зарубежья

в 2005 году приходилось 84,8%, на долю стран СНГ — 15,2%. Сальдо торгового

# Створення нових стилів

The image shows a screenshot of Microsoft Word 2003. The 'Format' menu is open, with 'Стили и форматирование...' (Styles and Formatting...) selected. A 'Создание стиля' (Create Style) dialog box is open, showing the following settings:

- Имя: Заголовок\_раздела
- Стиль: Абзац
- Основан на стиле: Обычный
- Стиль следующего абзаца: Обычный
- Форматирование: Verdana, 12, Ж, К, Ц, A
- Оформление: Обычный + Шрифт: Verdana, полужирный, подчеркивание, русский (Россия), Отступ: Слева: 0.63 см, Выступ: 0.76 см, Поз.табуляции: 1.4 см, Выводить по позиции табуляции, многоуровневый + Уровень: 2 + Стиль нумерации: 1, 2, 3, ... +
- Добавить в шаблон
- Обновлять автоматически

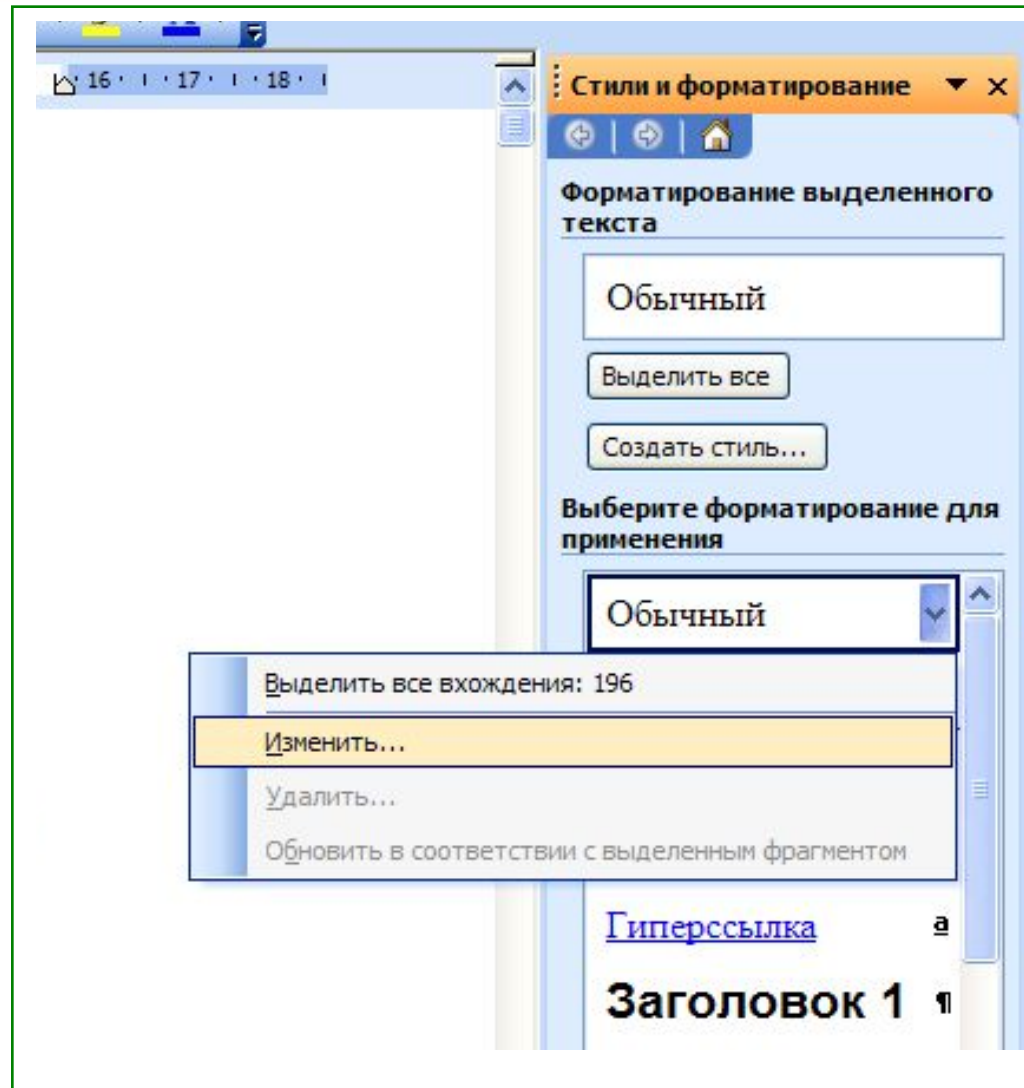
The 'Создать стиль...' button in the dialog box is highlighted with a red dashed border. In the 'Стили и форматирование' task pane on the right, the 'Создать стиль...' button is also highlighted with a red dashed border.

**арталам ¶**

характерен ежеквартальный рост российского экспорта, достигнув максимума в IV квартале, в среднем на 36,8%. Стоимостной объем импорта в IV уровне I квартала 2005 года на 59,3%.

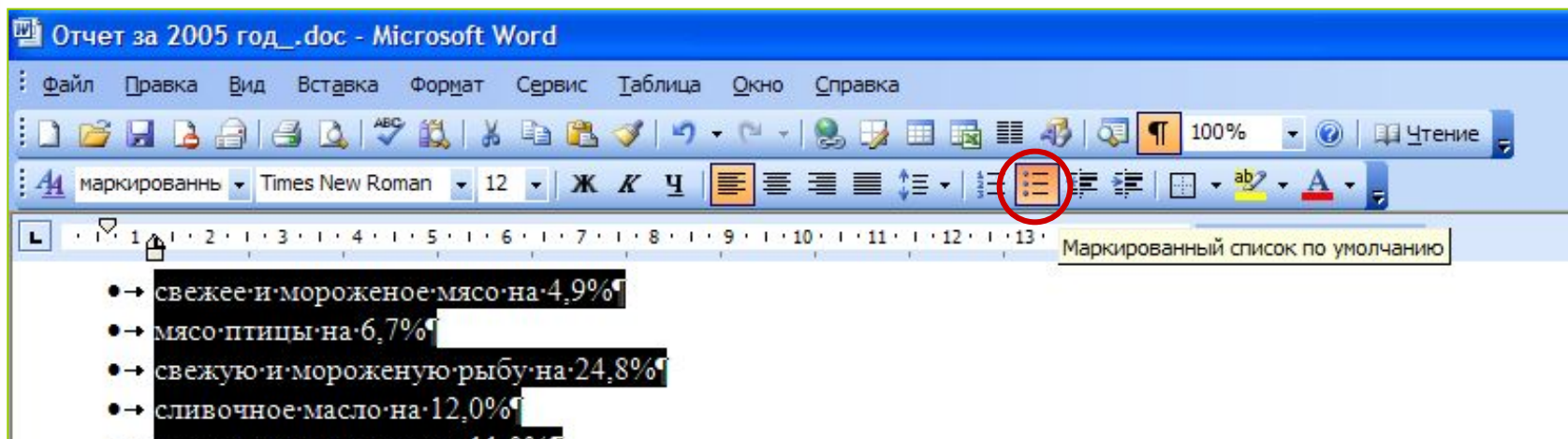
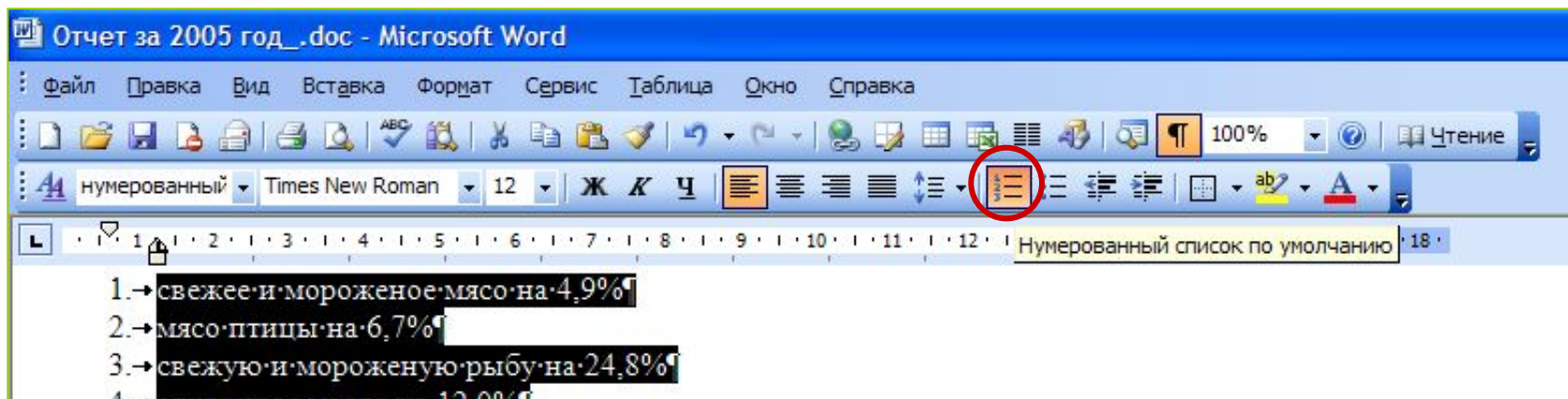
имостных объемов российского экспорта и импор

# Редагування стилів



# Створення списків

## ■ Список - це послідовність абзаців



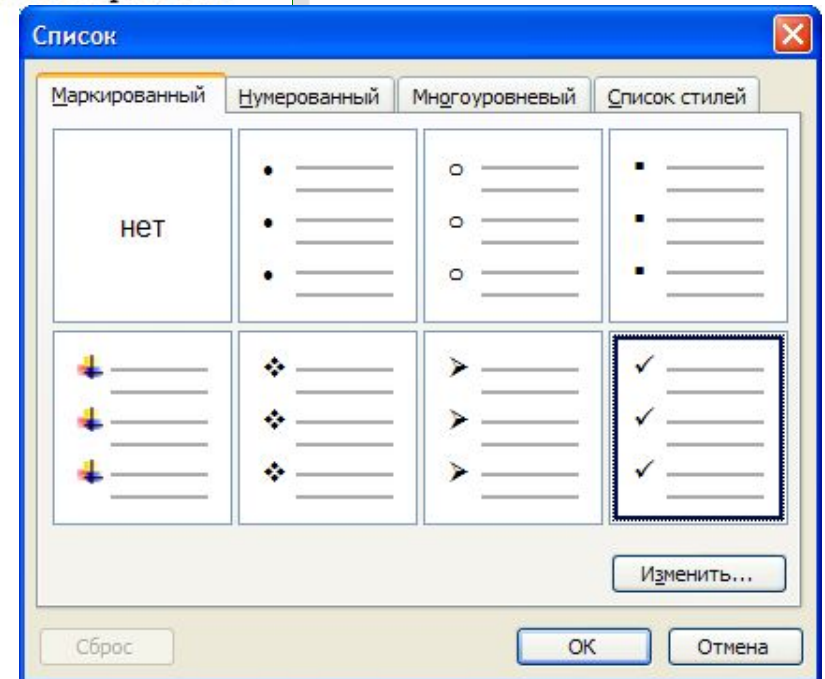
# Оформлення маркованих списків

## ■ Перейдіть до списку

## ■ Команда Формат / Список

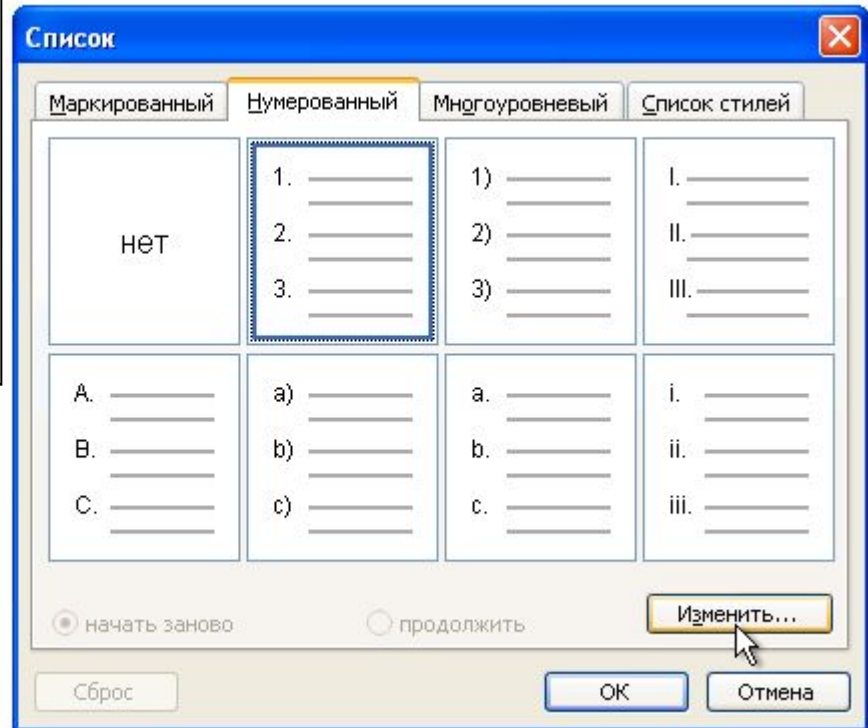
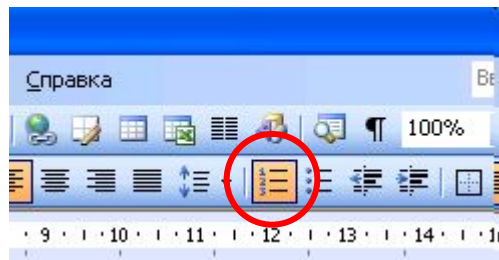
Из стран дальнего зарубежья развивался импорт продовольственных товаров и сельскохозяйственного сырья (темп роста средней контрактной цены составил 114,8%), продукции химической промышленности (124,6%), машин, оборудования и транспортных средств (112,9%). Повысились средневзвешенные контрактные цены на следующие товары:

- ✓ → свежее и мороженое мясо на 4,9%
- ✓ → мясо птицы на 6,7%
- ✓ → свежую и мороженую рыбу на 24,8%
- ✓ → сливочное масло на 12,0%
- ✓ → подсолнечное масло на 11,0%
- ✓ → кукурузу в 2,2 раза
- ✓ → сахар-сырец на 23,0%
- ✓ → сахар белый на 12,5%
- ✓ → трубы на 34,7%
- ✓ → грузовые автомобили на 15,5%
- ✓ → каменный уголь на 30,8%
- ✓ → нефтепродукты на 11,7%
- ✓ → синтетический и натуральный каучук на 18,5%



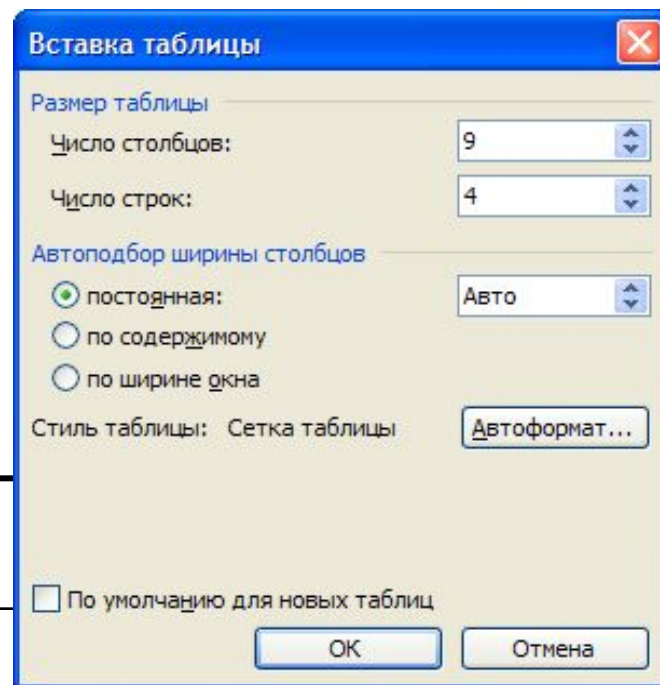
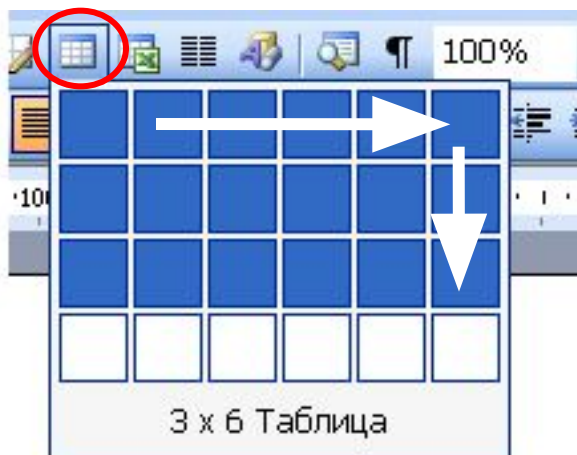
# Оформлення нумерованих списків

- Перейдіть до списку
- Команда Формат / Список



# Створення таблиці

- *Таблиця/Вставити/Таблиця*
- *Кнопка Вставити таблицю*





# Перетворення тексту в таблицю

Объёмы торговли со странами СНГ в 2005 (миллионов

Страна	→	Оборот	→	Экспорт	→	Импорт
Азербайджан	→	1063,9	→	857,8	→	206,1
Армения	→	292,5	→	191,2	→	101,3
Беларусь	→	15807,5	→	10093,6	→	5713,9
Грузия	→	505,8	→	351,3	→	154,5
Киргизия	→	542,7	→	397,2	→	145,5
Молдова	→	996,3	→	448,3	→	548,0
Таджикистан	→	335,0	→	240,1	→	94,9

## Преобразовать в таблицу

Размер таблицы

Число столбцов:

4

Число строк:

12

Автоподбор ширины столбцов

постоянная:

Авто

по содержимому

по ширине окна

Стиль таблицы: (нет)

Автоформат...

Разделитель

знак абзаца

запятая

знак табуляции

другой:

-

ОК

Отмена

# Перетворення таблиці в текст

– на 35,4%, сахара-сырца – на 12,1%, медикаментов – на 17,7%, инсектицидов и гербицидов – на 14,5%, каучука – на 17,0%, химического – на 17,0%.  
В импорте из стран СНГ в 2005 году (в сопоставимых объемах) чая – на 35,7%, автомобилей легковых – на 53,4%. Импорт из стран СНГ является крупнейшим экономическим партнером остается Европой. В 2005 году приходилось 52,1% российского товарооборота, в 2005 году приходилось 15,2% российского товарооборота, на страны Азия – 7,8% (10,3%), на страны Африка – 0,3%. Основными торговыми партнерами России среди стран дальнего зарубежья были

Преобразование в текст

Разделитель

знак абзаца

знак табуляции

запятая

другой: -

вложенные таблицы

OK Отмена

Германия	33,0 млрд. \$ (138,2%)
Нидерланды	26,5 млрд. \$ (159,4%)
Италия	23,5 млрд. \$ (153,5%)
Китай	20,3 млрд. \$ (136,7%)
Турция	12,6 млрд. \$ (145,2%)
Польша	11,4 млрд. \$ (141,9%)
Швейцария	11,3 млрд. \$ (135,9%)
Соединенное Королевство	11,0 млрд. \$ (143,3%)
США	10,9 млрд. \$ (110,8%)
Финляндия	10,7 млрд. \$ (131,4%)

# Виділення елементів таблиці

<u>Страна</u>	<u>Оборот</u>	<u>Экспорт</u>	<u>Импорт</u>
<u>Азербайджан</u>	1063,9	857,8	206,1
<u>Армения</u>	292,5	191,2	101,3
<u>Беларусь</u>	15807,5	10093,6	5713,9
<u>Грузия</u>	505,8	351,3	154,5
<u>Киргизия</u>	542,7	397,2	145,5
<u>Молдова</u>	996,3	448,3	548,0
<u>Таджикистан</u>	335,0		

<u>Страна</u>	<u>Оборот</u>	<u>Экспорт</u>	<u>Импорт</u>
<u>Азербайджан</u>	1063,9	857,8	206,1
<u>Армения</u>	292,5	191,2	101,3
<u>Беларусь</u>	15807,5	10093,6	5713,9
<u>Грузия</u>	505,8	351,3	154,5
<u>Киргизия</u>	542,7	397,2	145,5
<u>Молдова</u>	996,3	448,3	548,0
			94,9

<u>Страна</u>	<u>Оборот</u>	<u>Экспорт</u>	<u>Импорт</u>
<u>Азербайджан</u>	1063,9	857,8	206,1
<u>Армения</u>	292,5	191,2	101,3
<u>Беларусь</u>	15807,5	10093,6	5713,9
<u>Грузия</u>	505,8	351,3	154,5
<u>Киргизия</u>	542,7	397,2	145,5
<u>Молдова</u>	996,3	448,3	548,0
<u>Таджикистан</u>	335,0	240,1	94,9

# Додавання рядків і стовпців

## ■ Додавання рядків

- ◆ встановити курсор праворуч від рядка, під яким повинен з'явитися новий рядок, і натиснути клавішу ENTER на клавіатурі
- ◆ вибрати команду меню  
**Таблиця/Вставити/Строки вище** або  
**Таблиця/Вставити/Строки нижче**

## ■ Додавання стовпців

- ◆ вибрати команду меню  
**Таблиця/Вставити/Столбцы слева** або  
**Таблиця/Вставити/Столбцы справа**

# Видалення рядків та стовпців

## ■ Видалення рядків

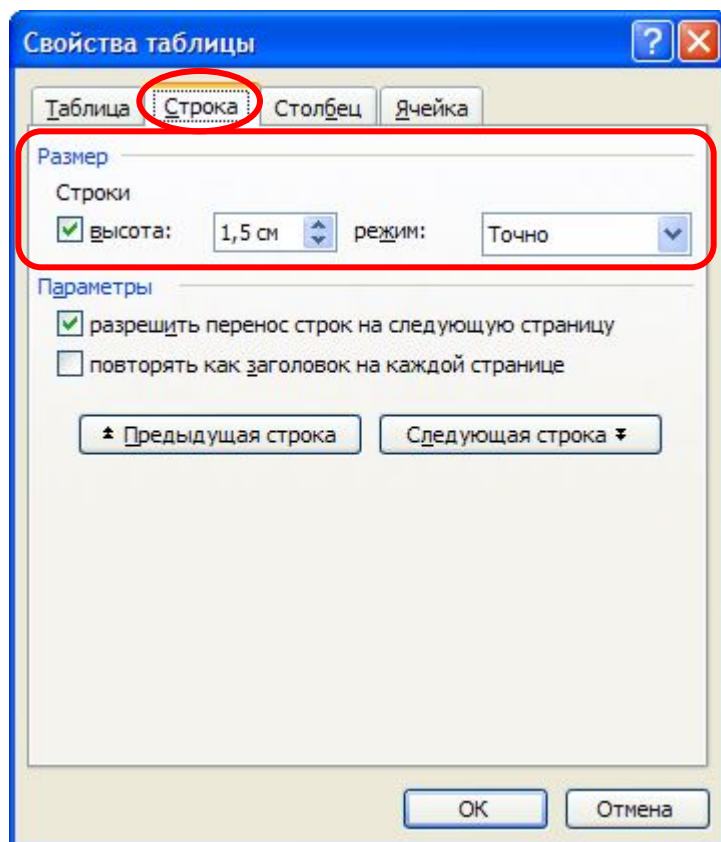
- ◆ виділити рядок
- ◆ У меню Таблиця вибрати команду Видалити / Рядки

## ■ Видалення стовпців

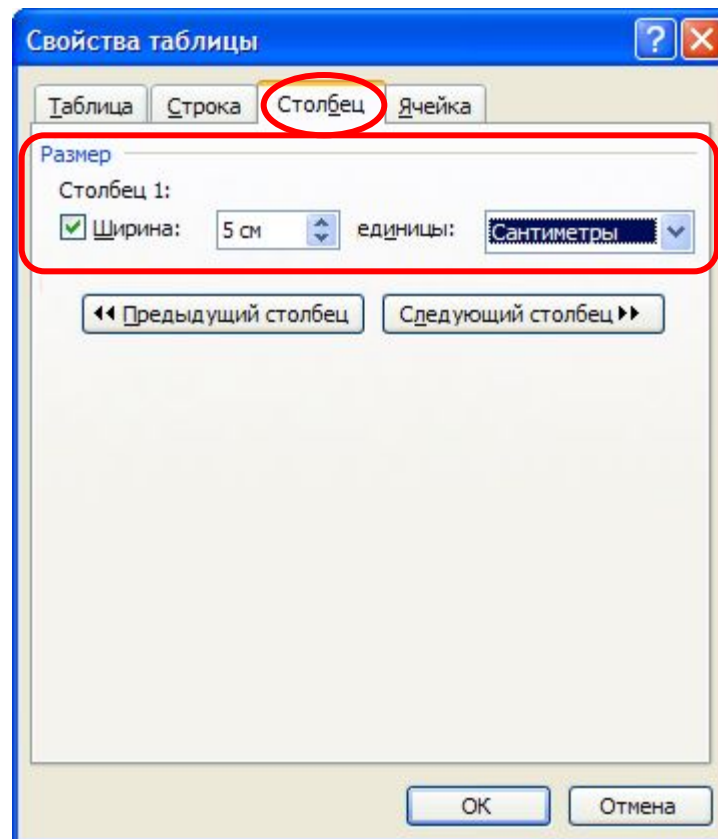
- ◆ виділити стовпець
- ◆ У меню Таблиця виконати команду Видалити / Стовпці

# Зміна розмірів клітинок

## ■ Таблица/Свойства таблицы



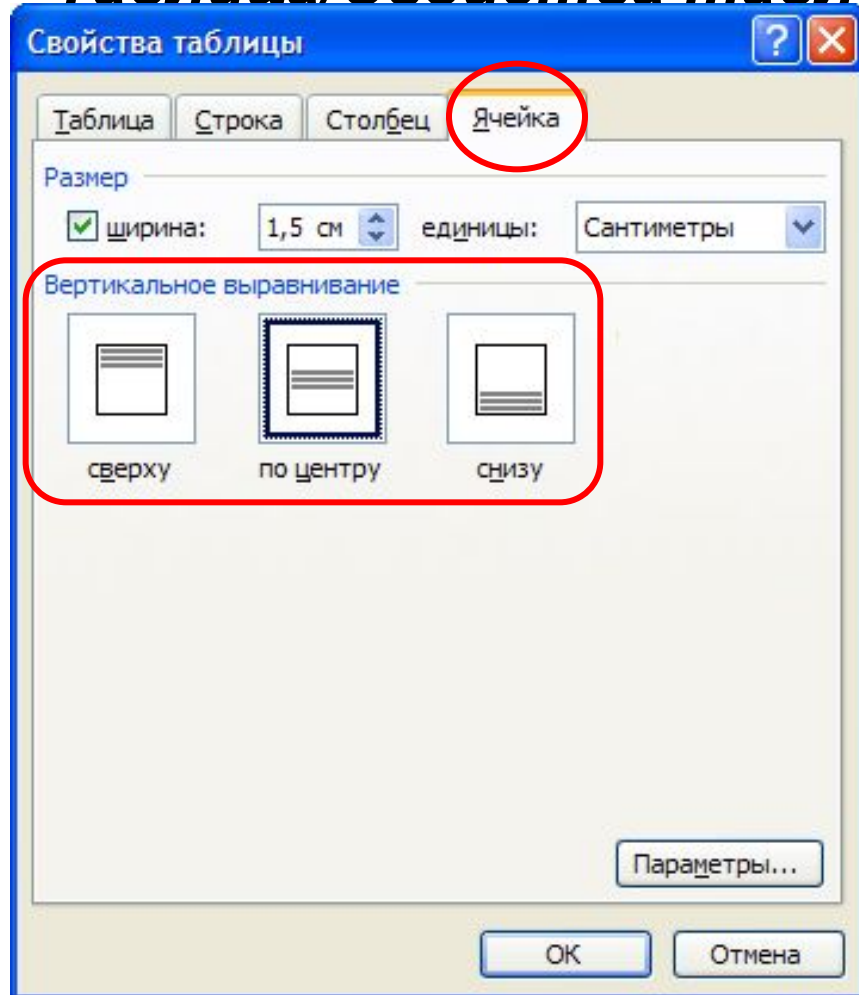
Строка



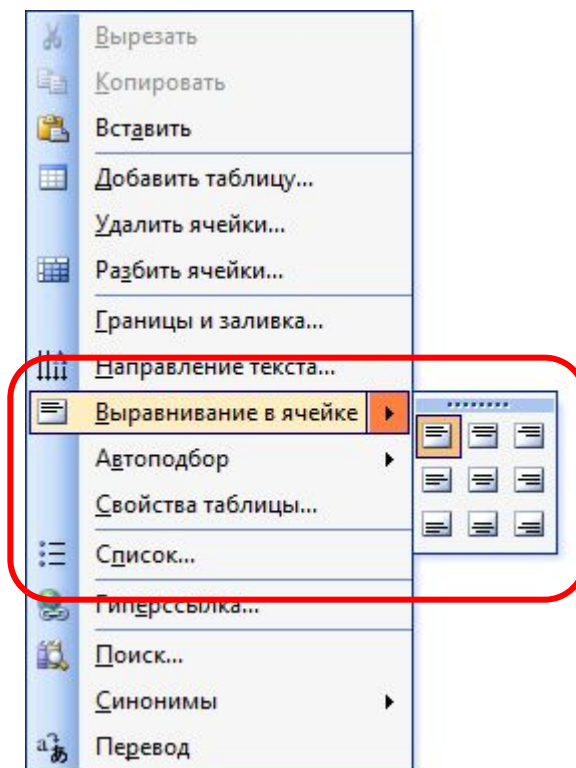
Столбец

# Вирівнювання тексту в клітинках

## ■ Таблица/Свойства таблицы



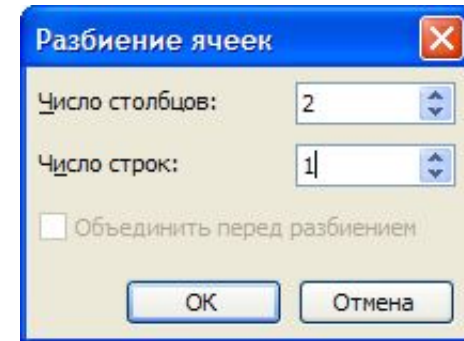
Контекстное меню ячейки  
таблицы



# Об'єднання і розбиття клітинок

- Виділити клітинки і вибрати команду Таблица / Об'єднати клітинки
- Встановити курсор в клітинці, вибрати команду Таблица / Розбити клітинки

Анализ импорта

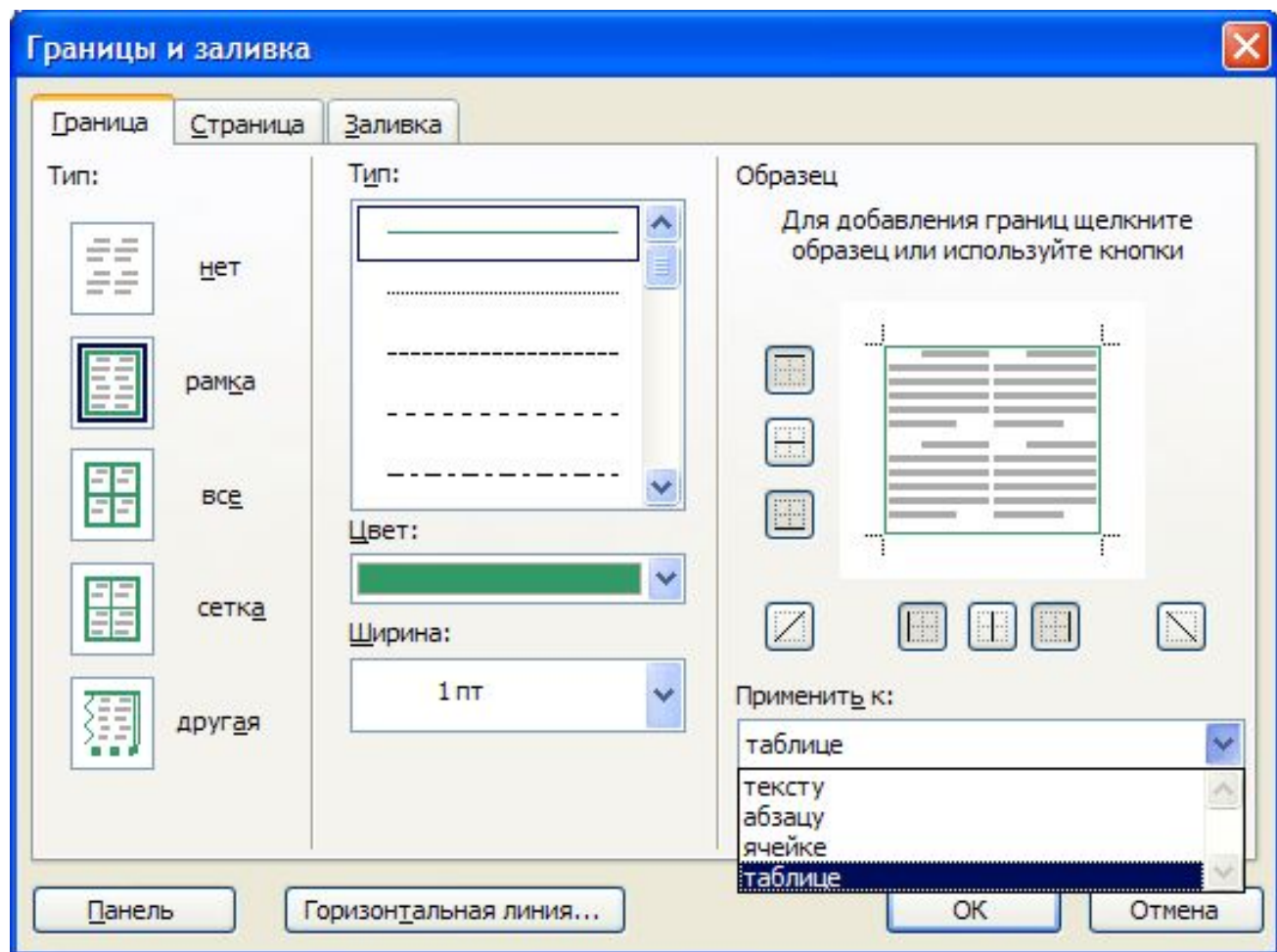


Виды импорта	Импорт из стран дальнего зарубежья (доли)		
	2005 год		2004 год
Машины и оборудование	48,2%	рост	45,6%
Продукция химической промышленности	17,9%	рост	17,7%
Продовольственные товары	17,0%	снижение	17,9%



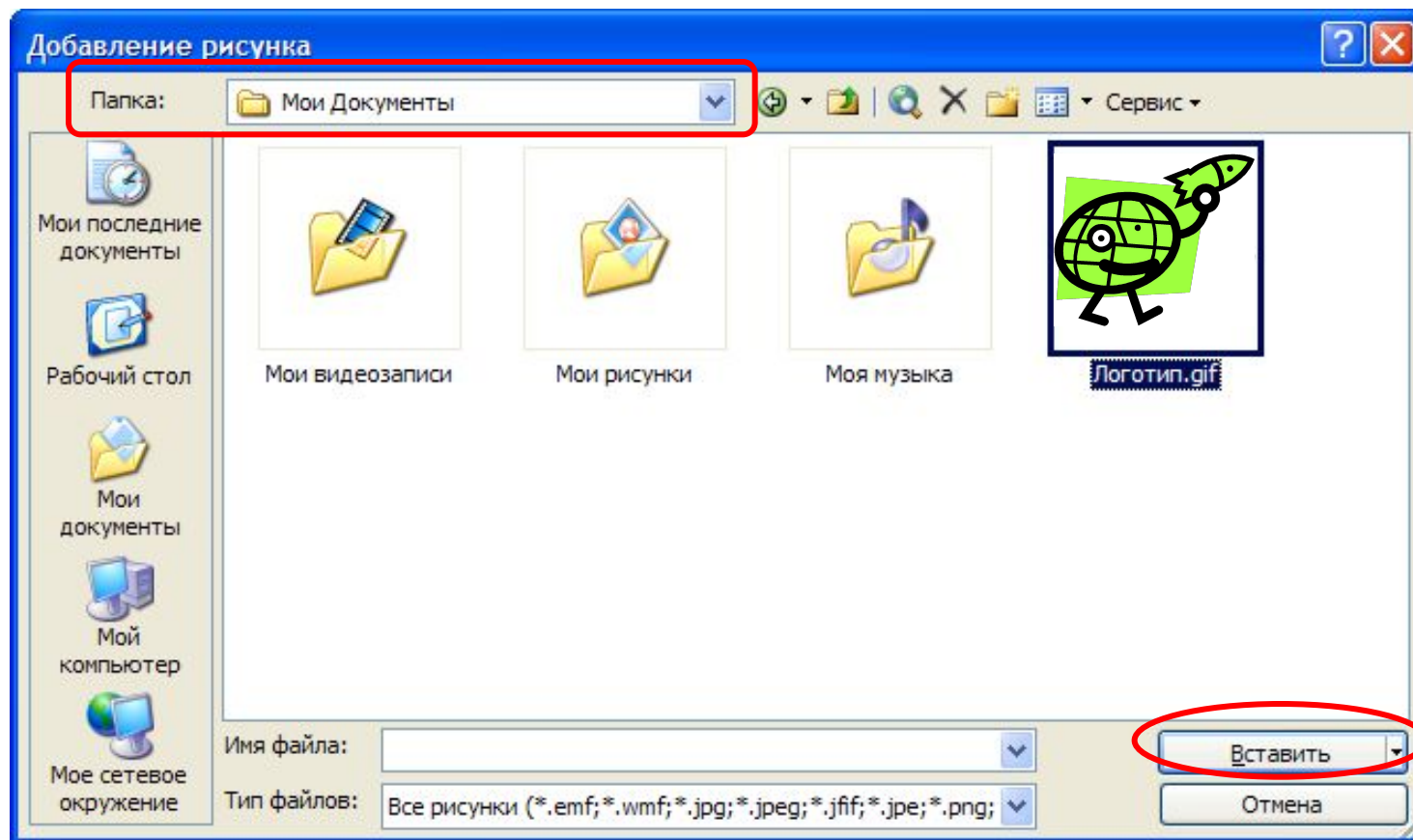
# Обрамлення і заливка клітинок

## ■ *Формат/Границы и заливка*



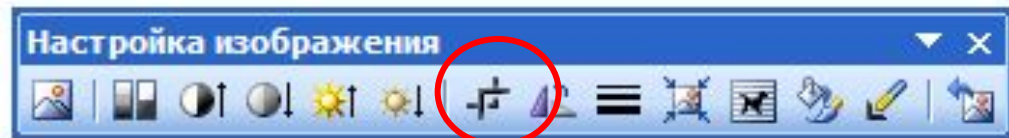
# Вставка рисунку з файлу

## ■ Вставка/Рисунок/Из файла



# Операції з вставленим рисунком

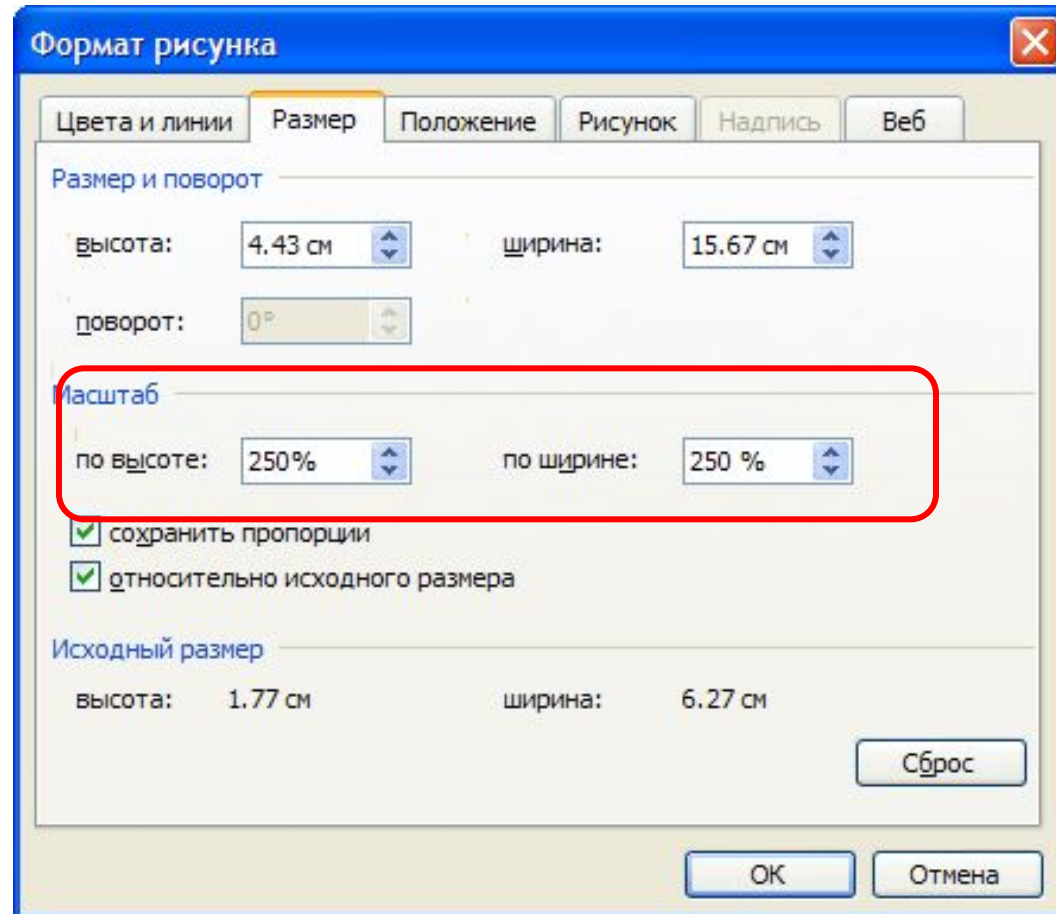
- Виділити рисунок, клацнувши по ньому



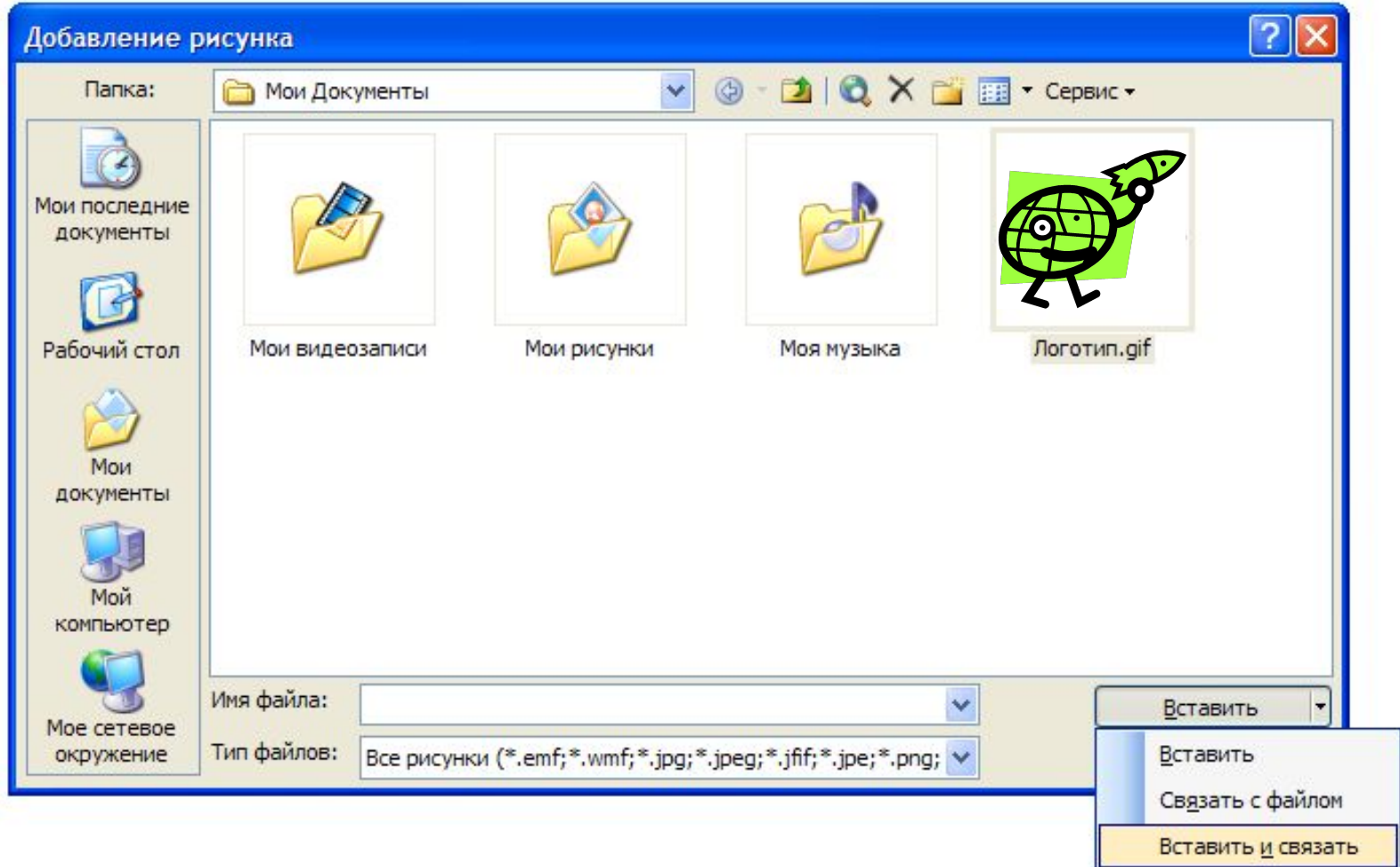
обрезка

# Операції з вставленим рисунком

## ■ *Формат/Рисунок*

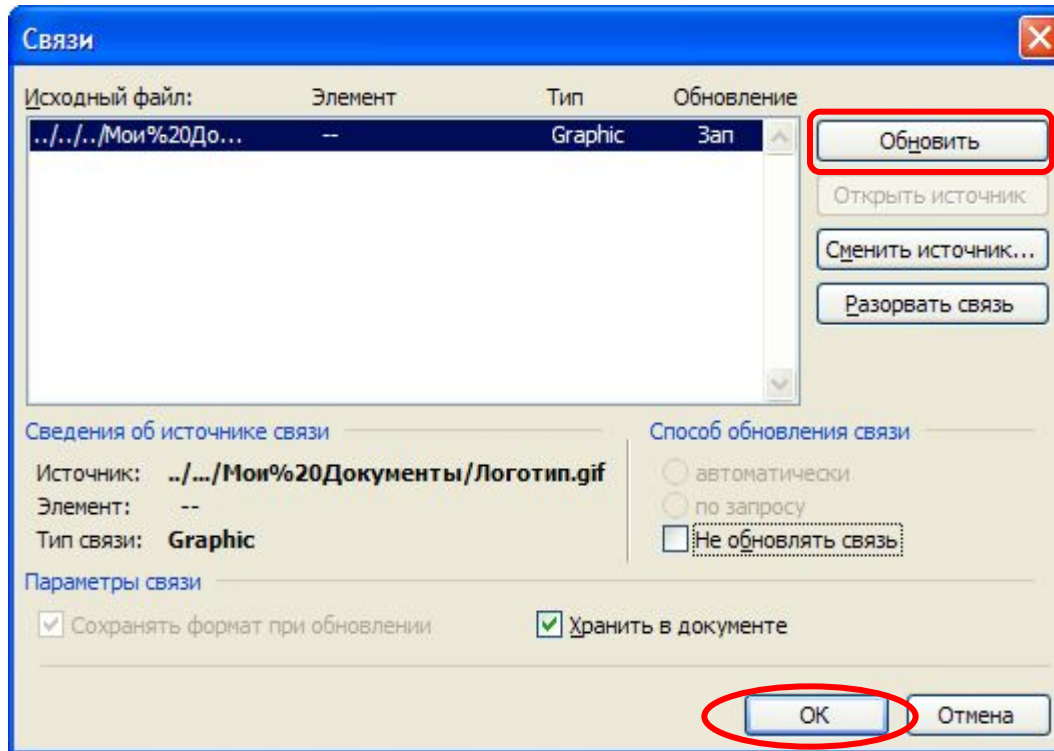


# Зв'язування рисунку і документа



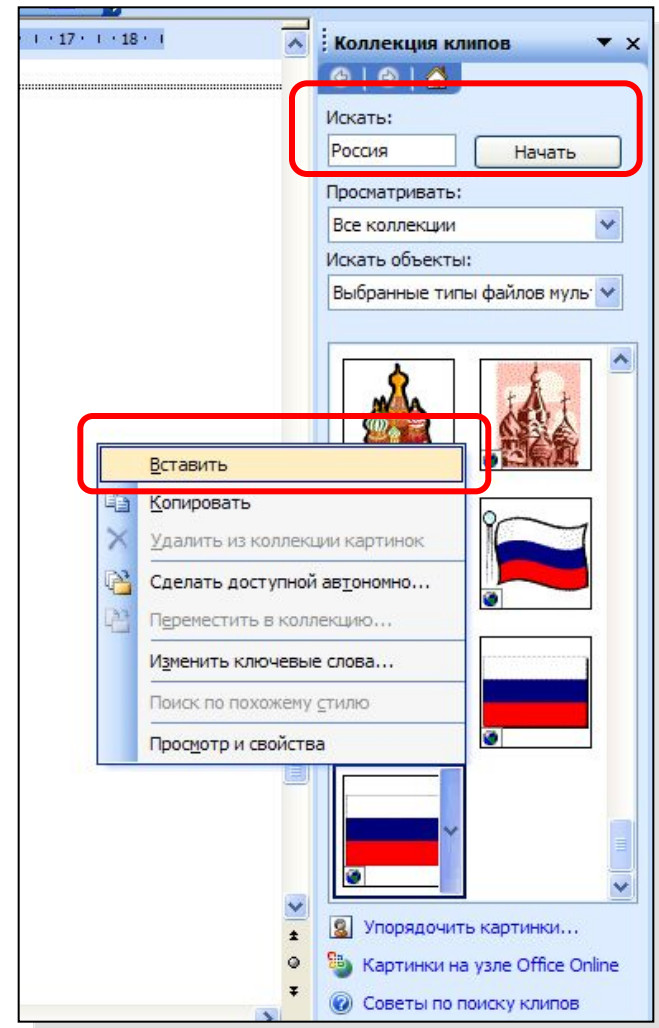
# Зв'язування рисунку і документа

## ■ Правка/Связи



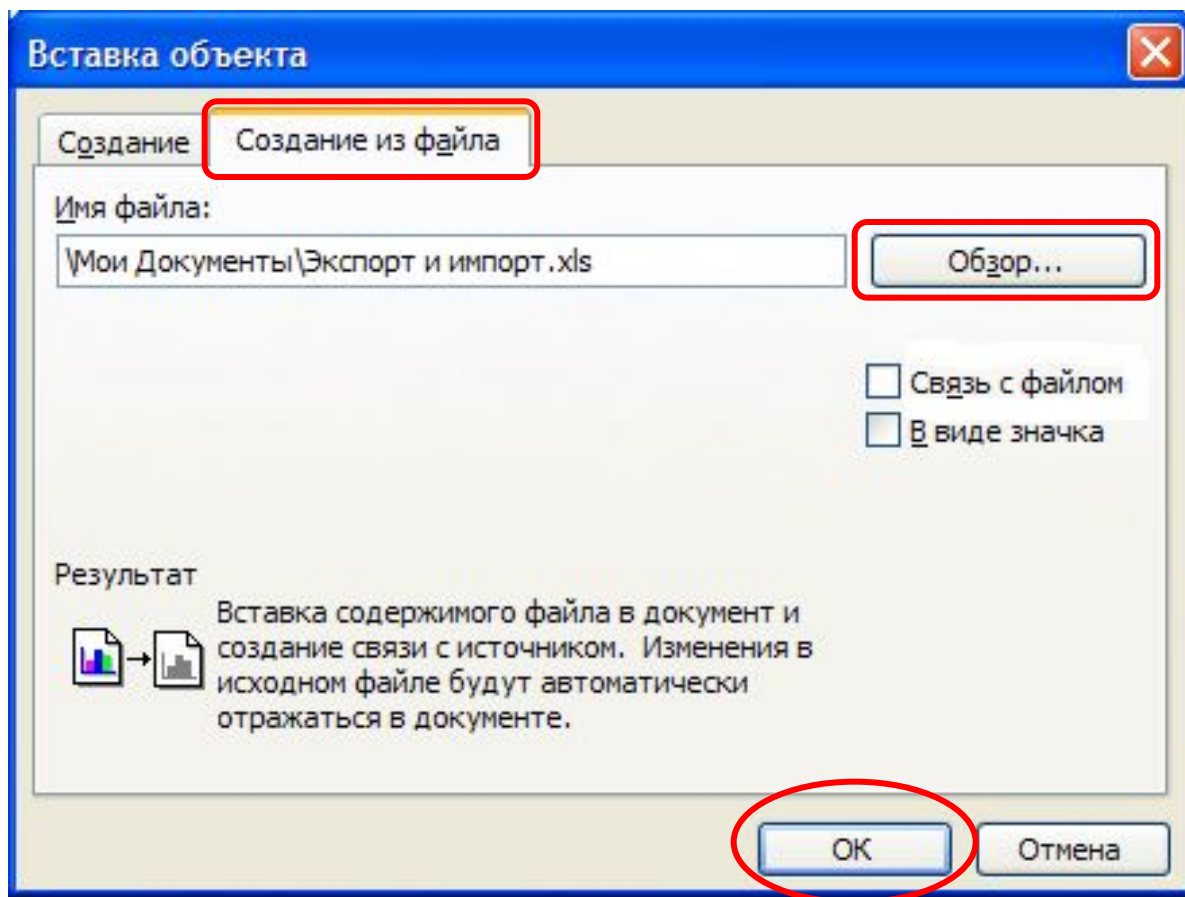
# Використання Clip Art Gallery

- *Вставка/Рисунок/Картинки*
- Пошук рисунку по ключовому слову або вибір категорії рисунків



# Вставка об'єкту

## ■ Вставка/Об'єкт



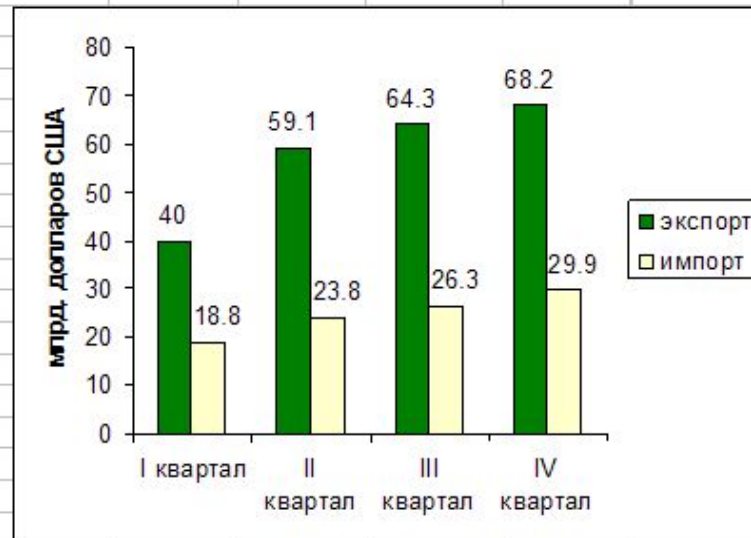
Выбор  
файла



# Вставка об'єкту

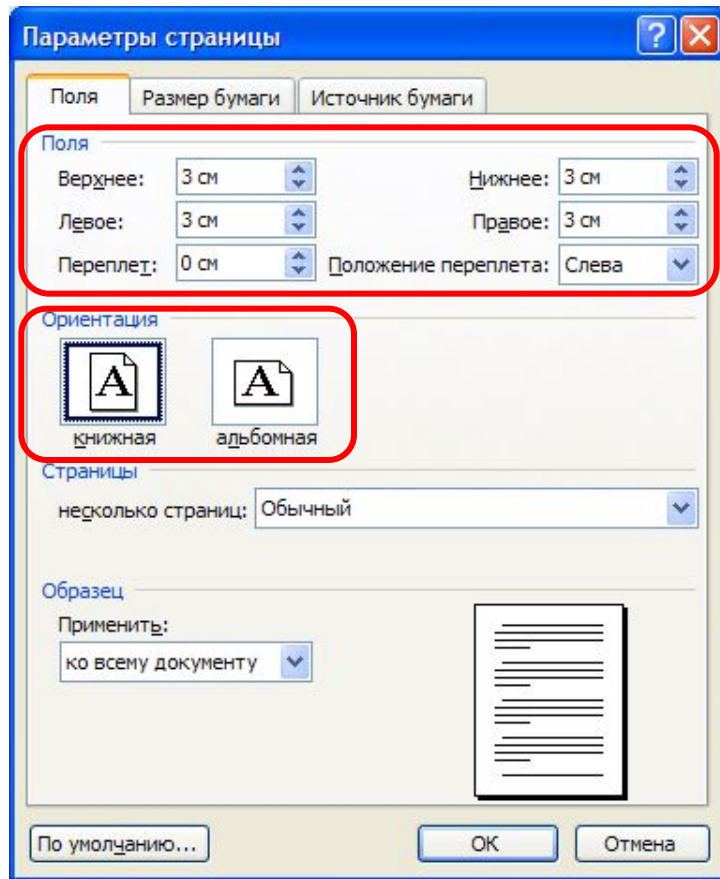
## Анализ по кварталам

	I квартал	II квартал	III квартал	IV квартал
экспорт	40	59.1	64.3	68.2
импорт	18.8	23.8	26.3	29.9

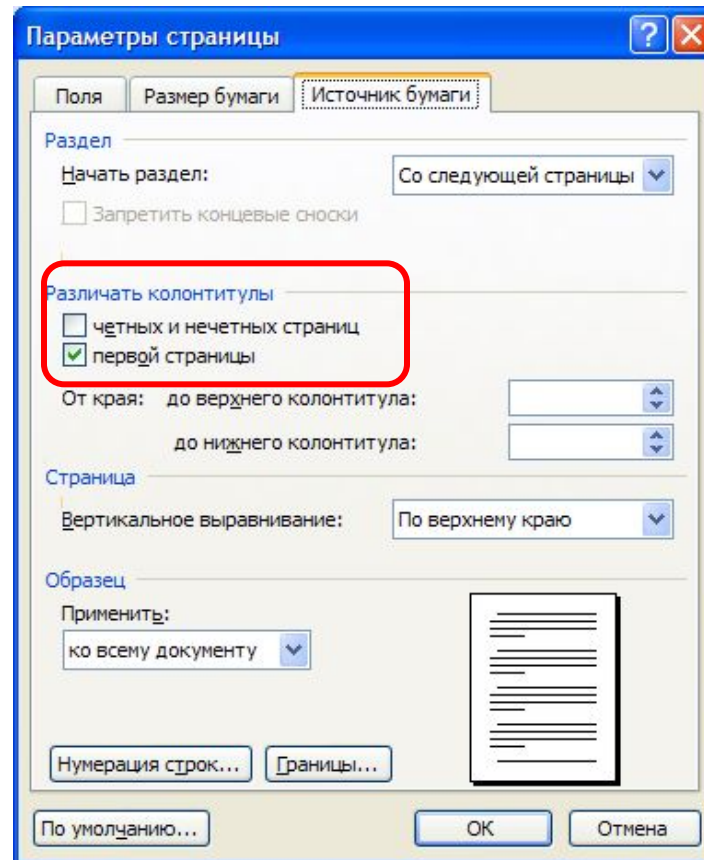


# Параметры страницы

## Файл/Параметры страницы



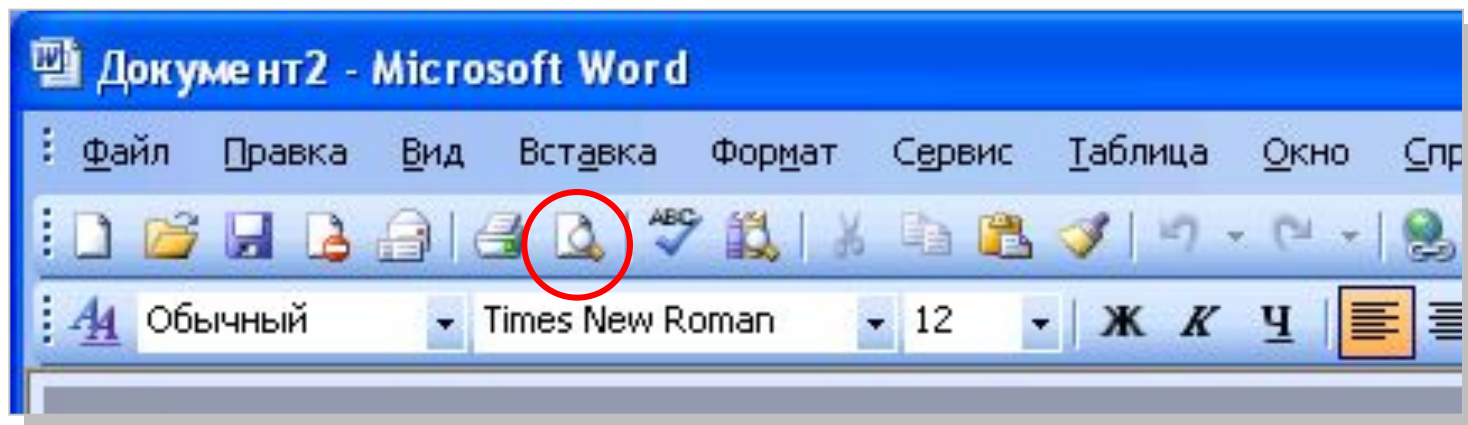
Поля



Источник бумаги

# Попередній перегляд і Друк документа

- Попередній перегляд



- Друк



# Структура документа

## ■ Вид/Структура



### ✦ **О просмотре документа в режиме структуры¶**

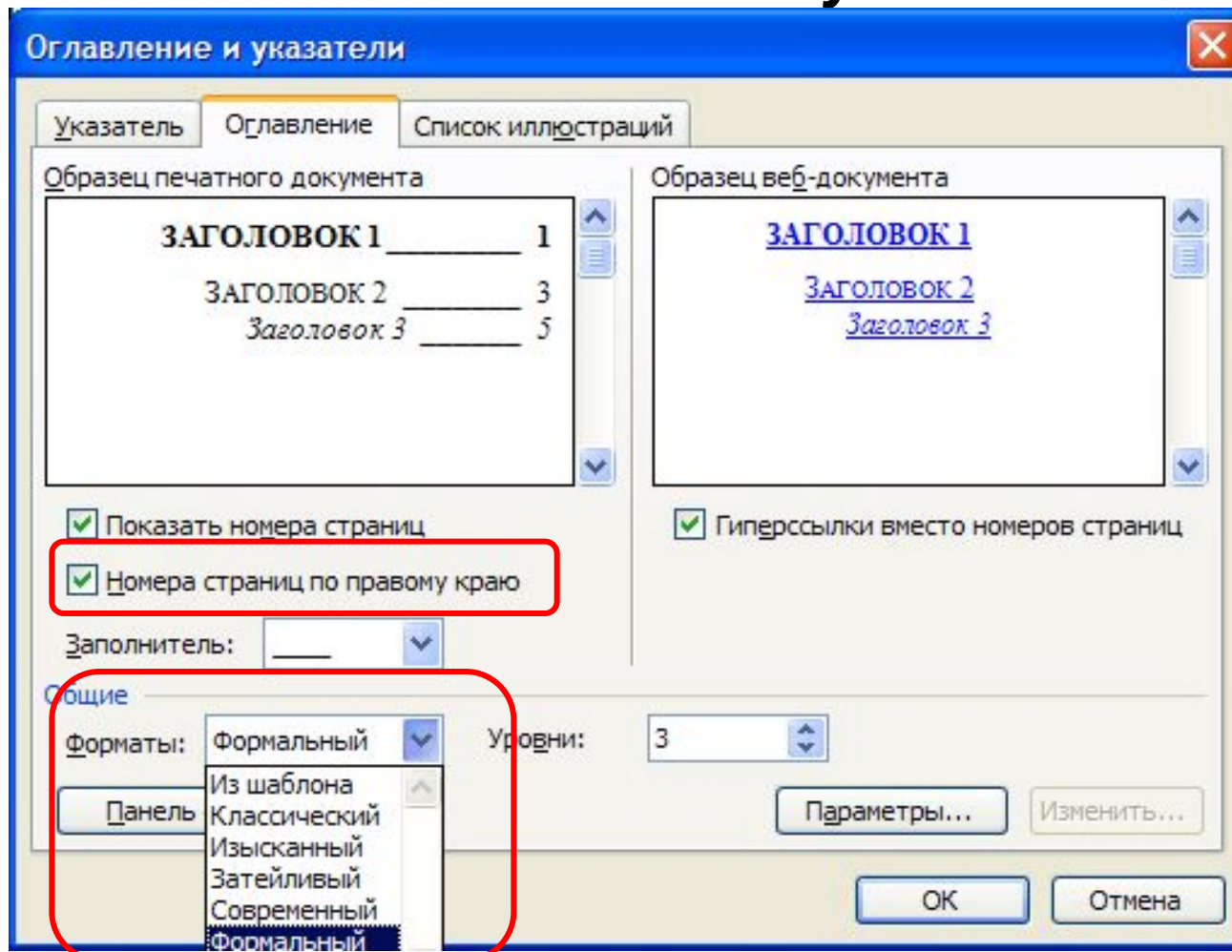
- Символы структуры и отступы в режиме структуры указывают на организацию документа и позволяют быстро изменять его структуру.¶
- Чтобы упростить процесс просмотра и реорганизации структуры документа, его можно свернуть, оставив только необходимые заголовки.¶
- Можно изменить порядок заголовков и текста документа, перемещая их вверх и вниз, либо повысить уровень или понизить уровень заголовков и текста документа с помощью кнопок на панели инструментов **Структура**.¶
- Выбрав в меню **Вид** команду **Структура**, можно просмотреть в режиме структуры любой документ Microsoft Word.¶
- Заголовки должны быть отформатированы с применением одного из встроенных стилей заголовков Microsoft Word, а абзацы должны быть отформатированы с применением уровней структуры.¶

### ✦ **Свертывание структуры для просмотра организации документа¶**

### ✦ **Изменение структуры документа в режиме структуры¶**

# Створення змісту

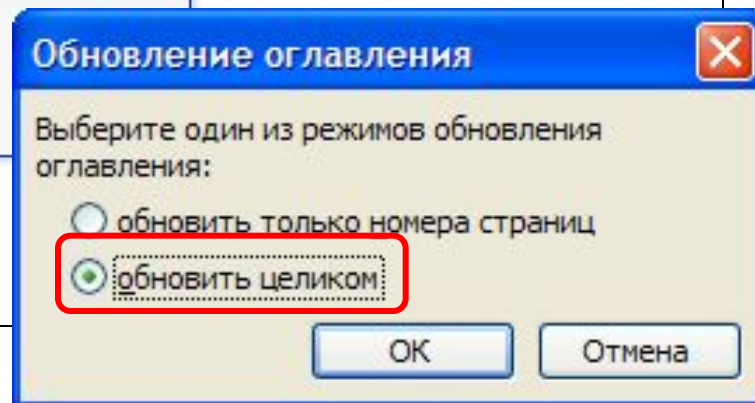
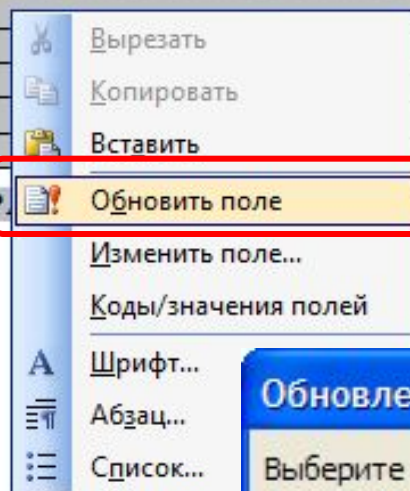
## ■ Вставка/Ссылка/Оглавление и указатели



# Оновлення змісту

## Оглавление

ОБЩАЯ ИНФОРМАЦИЯ ОБ ЭКСПОРТЕ И ИМПОРТЕ РОССИИ ЗА 2005 ГОД	1
АНАЛИЗ ПО КВАРТАЛАМ	1
АНАЛИЗ ПО СТРАНАМ	1
ЭКСПОРТ ЭНЕРГОРЕСУРСОВ	2
ЭКСПОРТ МЕТАЛЛОВ	2
ЭКСПОРТ ДРУГИХ ТОВАРОВ	3
АНАЛИЗ ИМПОРТА	3
ПЕРЕЧИСЛЕНИЕ СРЕДСТВ В ФЕДЕРАЦИИ (ИНФОРМАЦИИ ФТС)	6



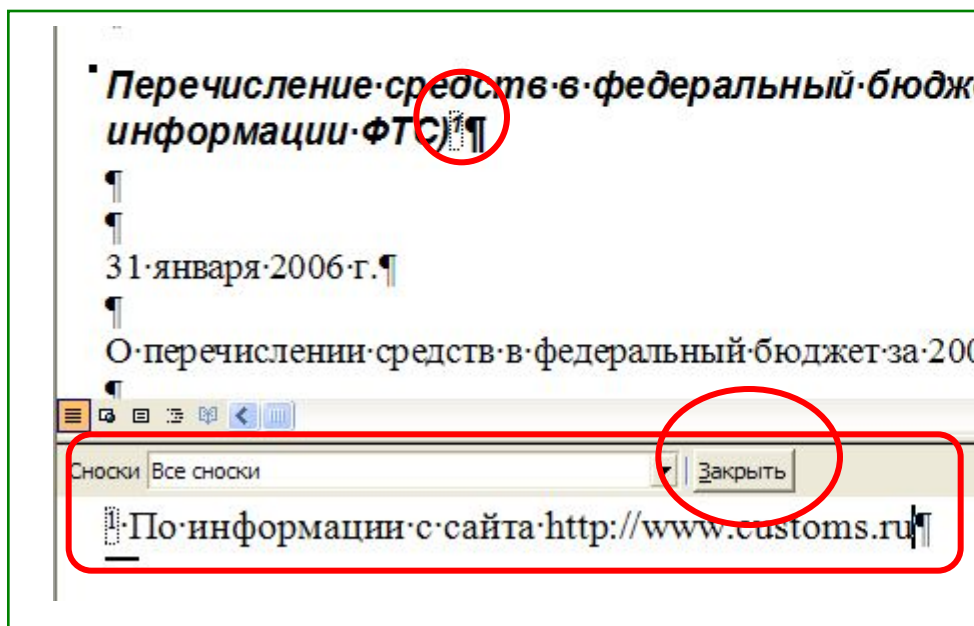
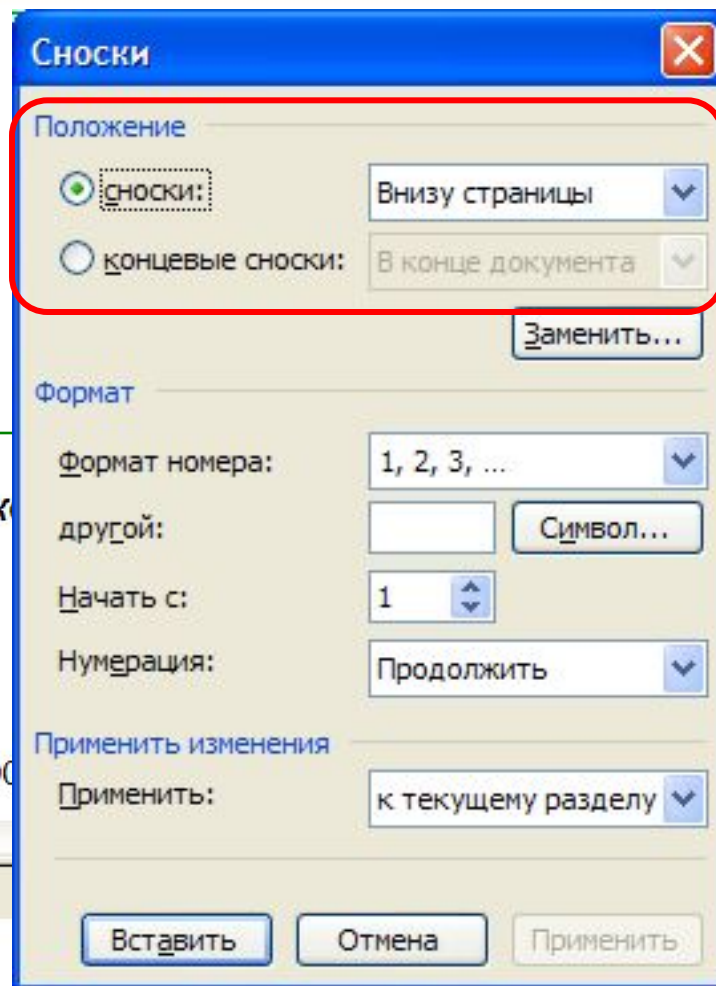
# Сноски

## Вставка/Ссылка/Сноска

Сноски внизу страницы

Концевые сноски

в конце документа



# Вставка назв

год.doc - Microsoft Word

Вид Вставка Формат Сервис Таблица Окно Справка

Разрыв...  
Номера страниц...  
Дата и время...  
Поле...  
Символ...  
Ссылка  
Рисунок  
Закладка...  
Гиперссылка... Ctrl+K

Сноска...  
Название...  
Перекрестная ссылка...  
Оглавление и указатели...

Название

Название: Табл. 1. Торговля со странами СНГ

Параметры

подпись: Табл.

положение: Под выделенным объектом

Исключить подпись из названия

Создать... Удалить Нумерация...

Авт. название... ОК Закрывать

Страна	Оборота	Экспорт
Байджан	1063,9	857,8
ния	292,5	191,2
усь	15807,5	10093,6
я	505,8	351,3
стан	9734,9	6526,9
изия	542,7	397,2
оват	006,3	118,3

Новое название

Название: Табл.

ОК Отмена



# Перехресні посилання

## ■ Вставка/Ссылка/Перекрестная ссылка

### Анализ по странам

Экспорт России в 2005 году составил 241,3 млрд. долларов США и по сравнению с 2004 годом увеличился на 32,9%. Товарооборот России в 2005 году составил 288,3 млрд. долларов США (рост на 37,3%), импорт составил 247,0 млрд. долларов США (рост на 37,2%), импорт товаров США (рост на 37,5%). В экспорте в страны СНГ преобладают сырьевые товары (металлы, минеральные продукты, каменный уголь), металлы и материалы (см. I

**Перекрестные ссылки**

Тип ссылки:  
Табл.

Вставить как гиперссылку  
 Разделить по номеру

Для какого названия:  
Табл. 1. Составляющие импорта  
Табл. 2. Торговля со странами СНГ

Вставить ссылку на:  
Название целиком   
Название целиком  
Постоянная часть и номер  
Только текст названия  
Номер страницы  
Выше/ниже

### ресурсов

ических товаров в 2005 году

# Вставка разрыва сторінки

## Разрыв страницы отображается пунктиром

составило 159 процентов от планового задания.

29 января 2006 г.

### О перечислении средств в федеральный бюджет за о

ФТС России сообщает, что за октябрь 2005 года таможе  
федерального бюджета перечислено 197,79 млрд. рубле  
запланированного задания.

Плановое задание выполнено на 183 процента.

Таким образом, за десять месяцев текущего года тамож  
перечислено в федеральный бюджет 1 триллион 615,08  
составило 153 процента от планового задания.

## Можно создать разрыв страницы вручную, нажав CTRL+ENTER

240,1	94,9
223,6	77,1
860,5	902,2
12403,1	7774,4

.....Разрыв страницы.....

еральный бюджет

едеральный бюджет за 2005 год

предварительным данным за декабрь 2005 года  
од федерального бюджета перечислено 252.2 млрд.

# Розділи документа

## Вставка/Разрыв

Объемы торговли со странами СНГ в 2005 (миллионов д

Страна			Импорт
Азербайджан	106		1
Армения	292		3
Беларусь	158		3,9
Грузия	505		5
Казахстан	973		8,0
Киргизия	542		5
Молдова	996,3	448,3	548,0
Таджикистан	335,0	240,1	94,9
Туркмения	300,7	223,6	77,1
Узбекистан	1762,7	860,5	902,2
Украина	20177,5	12403,1	7774,4

**Разрыв**

Начать

- новую страницу
- новую колонку
- новую строку

Новый раздел

- со следующей страницы
- на текущей странице
- с четной страницы
- с нечетной страницы

OK Отмена

Разрыв раздела (со следующей страницы)

Перечисление средств в федеральный бюджет

# Розбиття тексту на колонки

## ■ Формат/Колонки

вычислительных сетей, телекоммуникационного и копировально-множительного оборудования, - всего 203 тыс. единиц.

.....Разрыв раздела (на текущей странице).....

По словам Бориса Черногоярского, этот проект можно назвать наиболее масштабным и сложным из

требований к предоставляемым услугам. Централизованное системно-техническое обслуживание систем заказчика должно обеспечиваться на всей территории РФ бесперебойно

Колонки

Тип

одна две три слева справа

Число колонок: 1

Разделитель

Ширина и промежуток

номер:	ширина:	промежуток:
1:	16,5 см	

колонки одинаковой ширины

Применить: ко всему документу

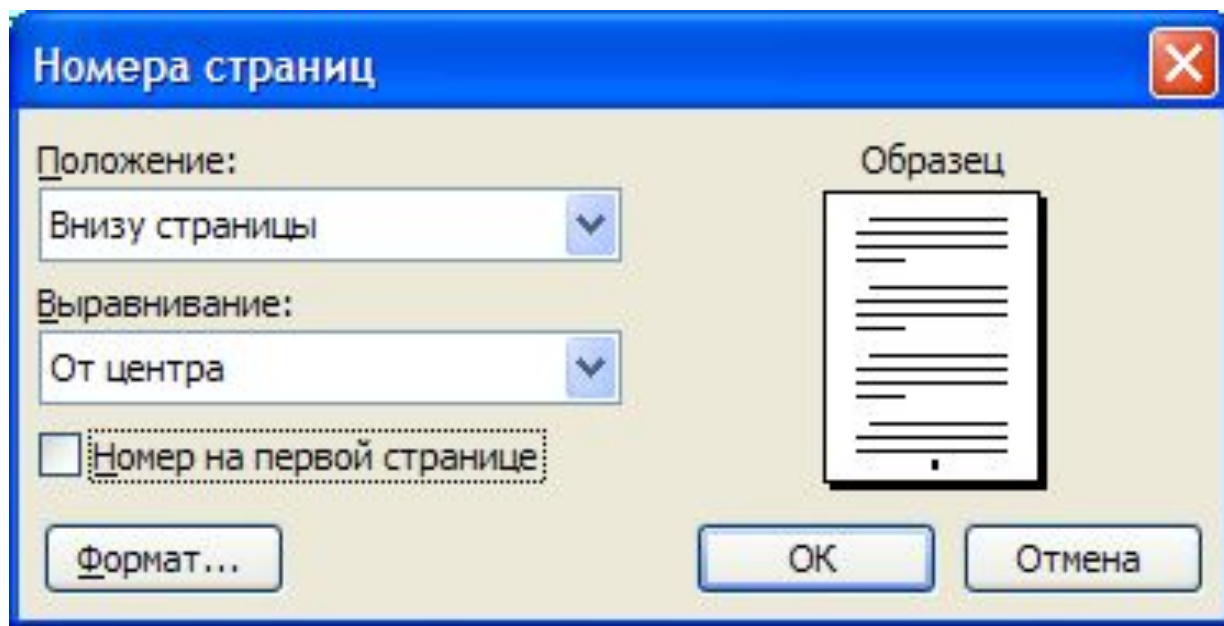
Новая колонка

ов абсолютно новым, то первые шаги по его иение первых трех месяцев удалось наладить

# Нумерація сторінок

## *Вставка/Номера страниц*

**Номери сторінок не видно в звичайному режимі перегляду**



# Перевірка орфографі

The image shows a word processor window with a spelling correction menu open over the word "направляю". The menu options are:

- направляю (highlighted with a red box)
- натравляю
- набавляю
- Пропустить все
- Добавить в словарь (highlighted with a red box)
- Автозамена
- Язык
- Орфография...
- Поиск...
- Вырезать
- Копировать
- Вставить

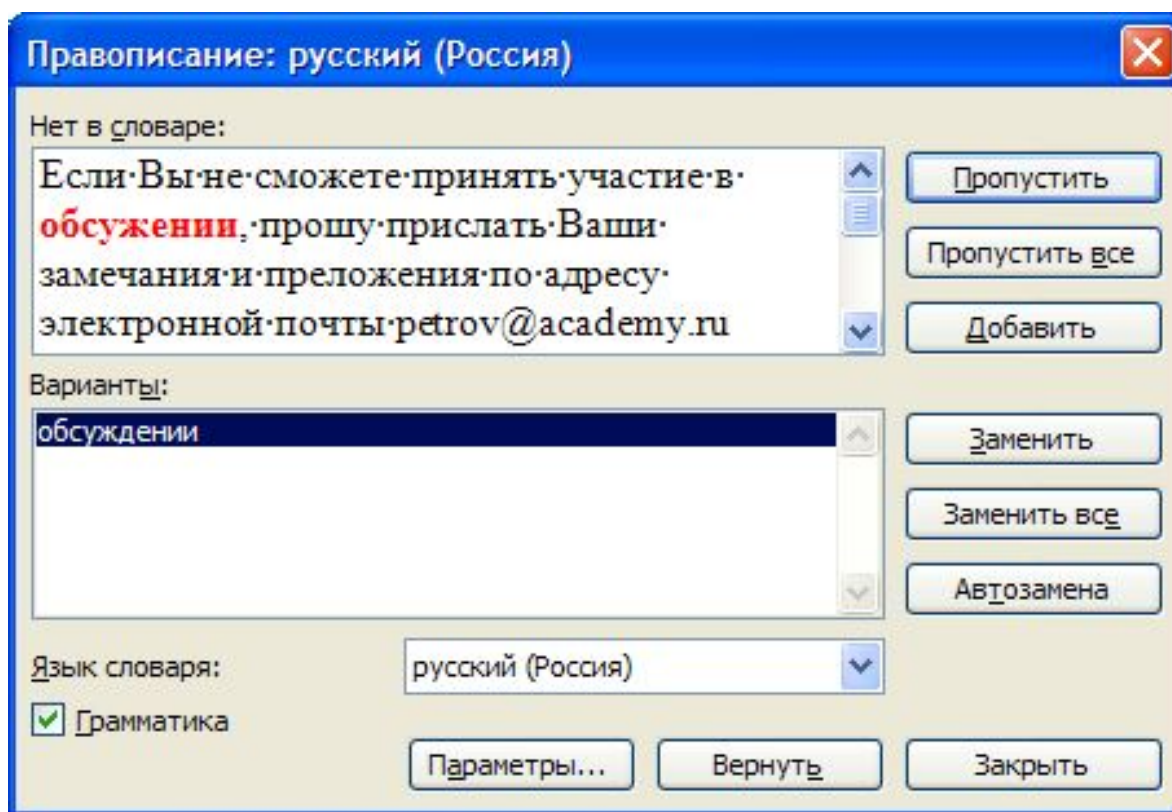
The text in the background includes:

Уважаемый Иван-Иван  
1 апреля 2006 г. в 12  
обсуждение проекта  
Учитывая Ваш боль  
алгоритмов: направляю  
Если Вы не сможете принять участие в обсуждении, прошу прислать Ваши  
замечания и предложения по адресу электронной почты [retrov@academy.ru](mailto:retrov@academy.ru)  
Искренне Ваш,

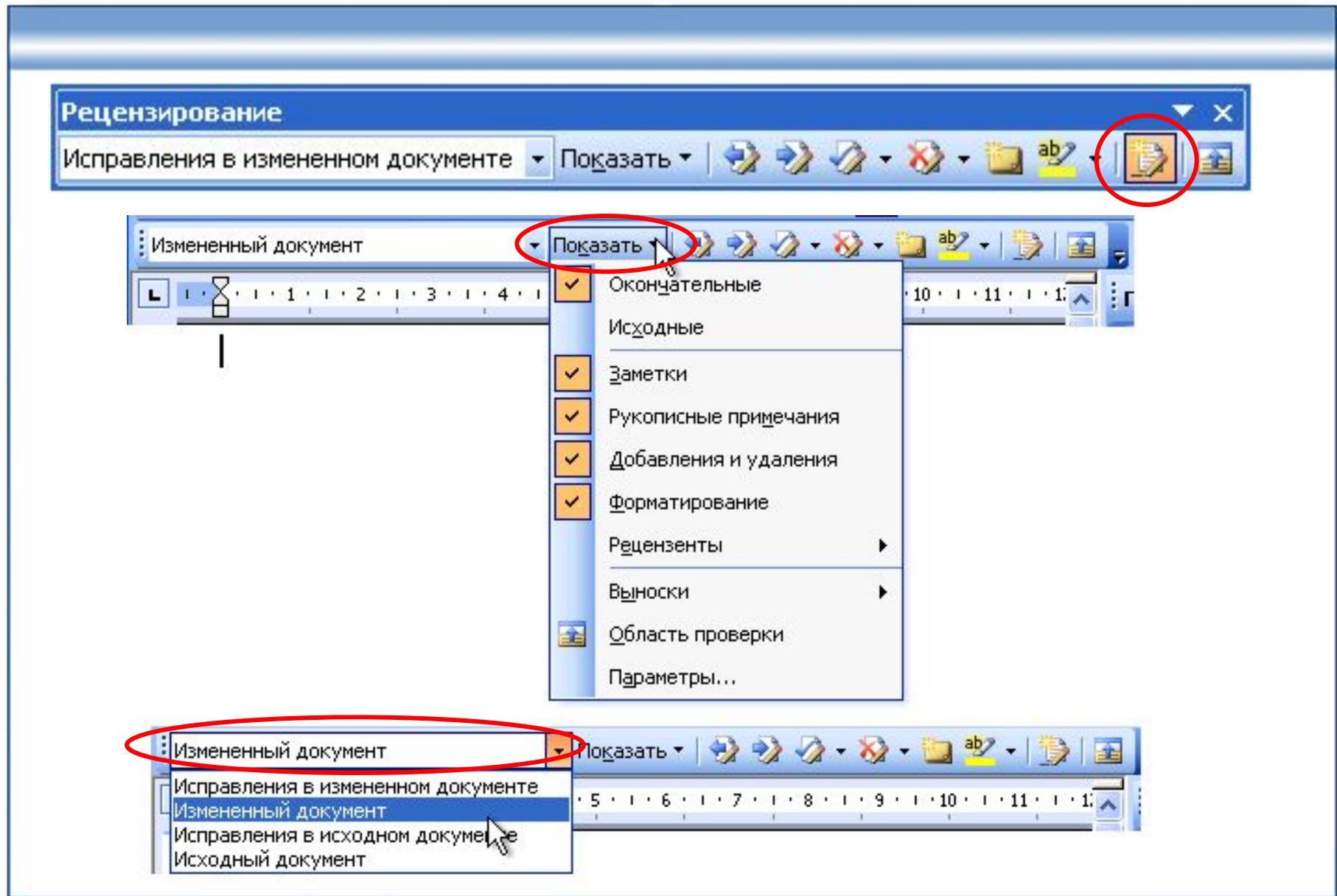
Москва  
Доброслободская ул., д. 5  
Сетевая Академия «Ланит»  
Инструктору, канд. физ-мат. наук  
Иванову ИИ.

# Перевірка правопису в документі

## Сервис/Правописание

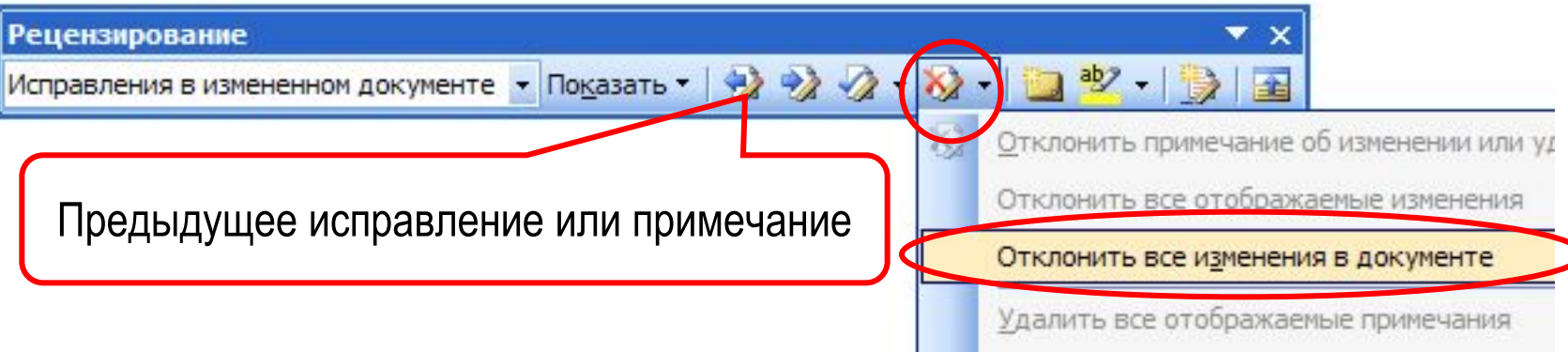
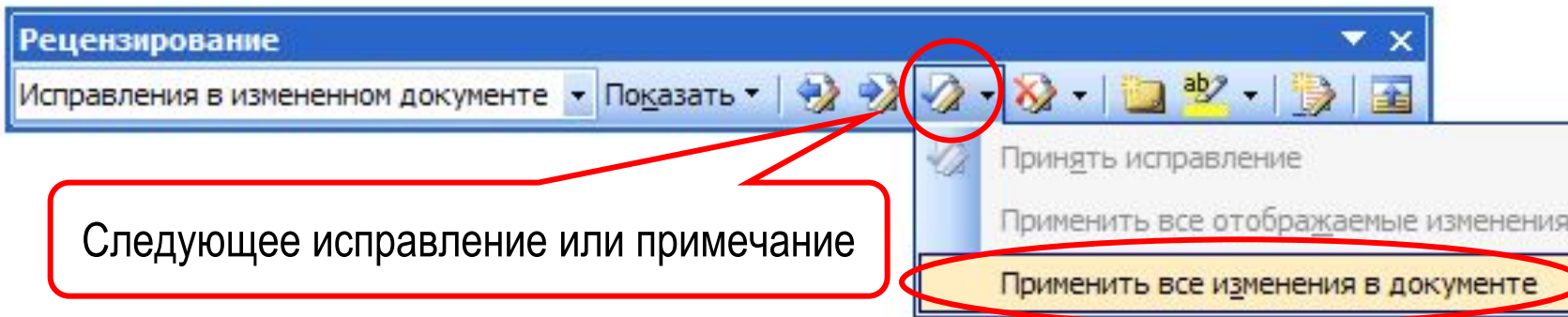


# Режим запису виправлень



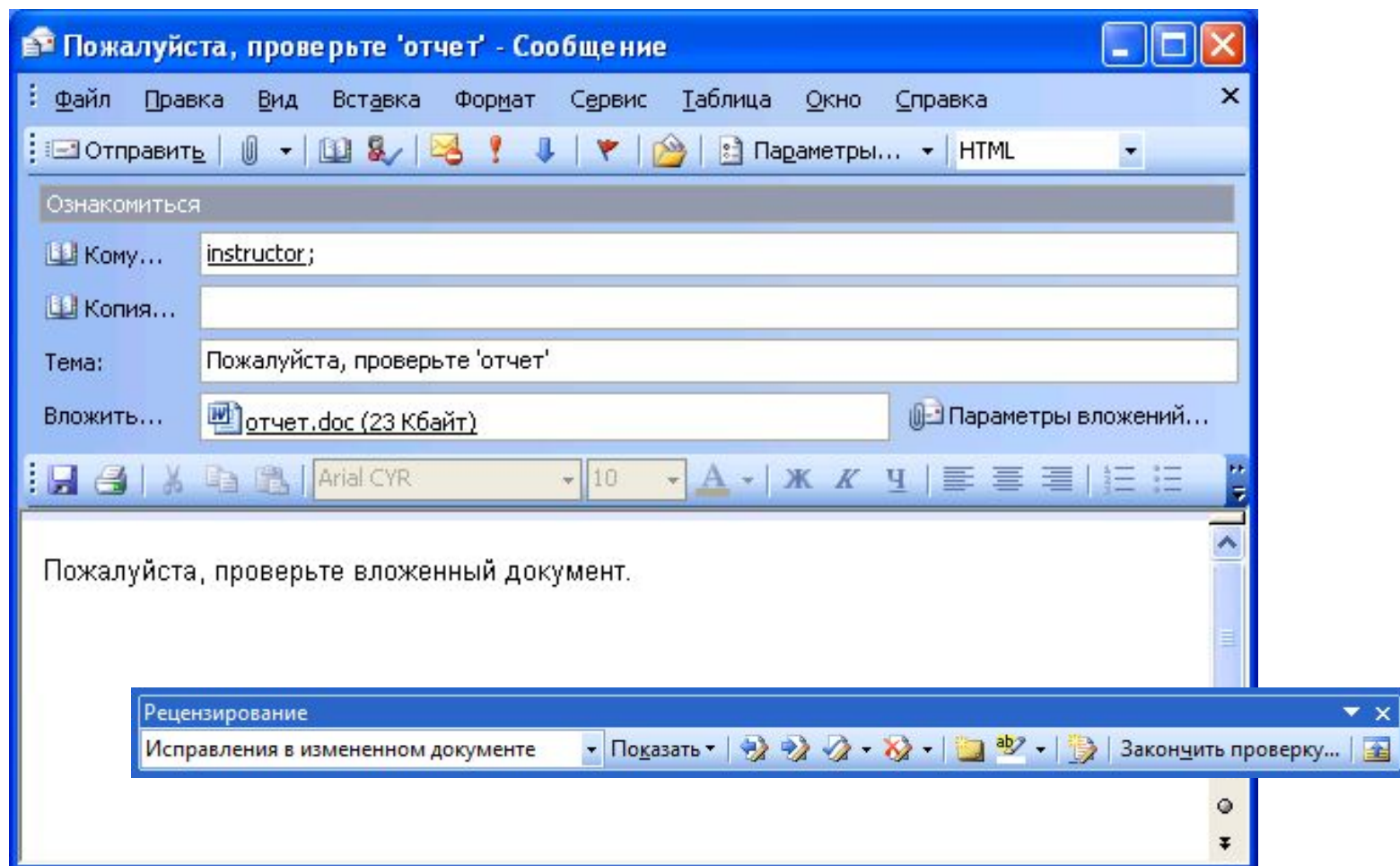


# Прийняття та відхилення виправлень

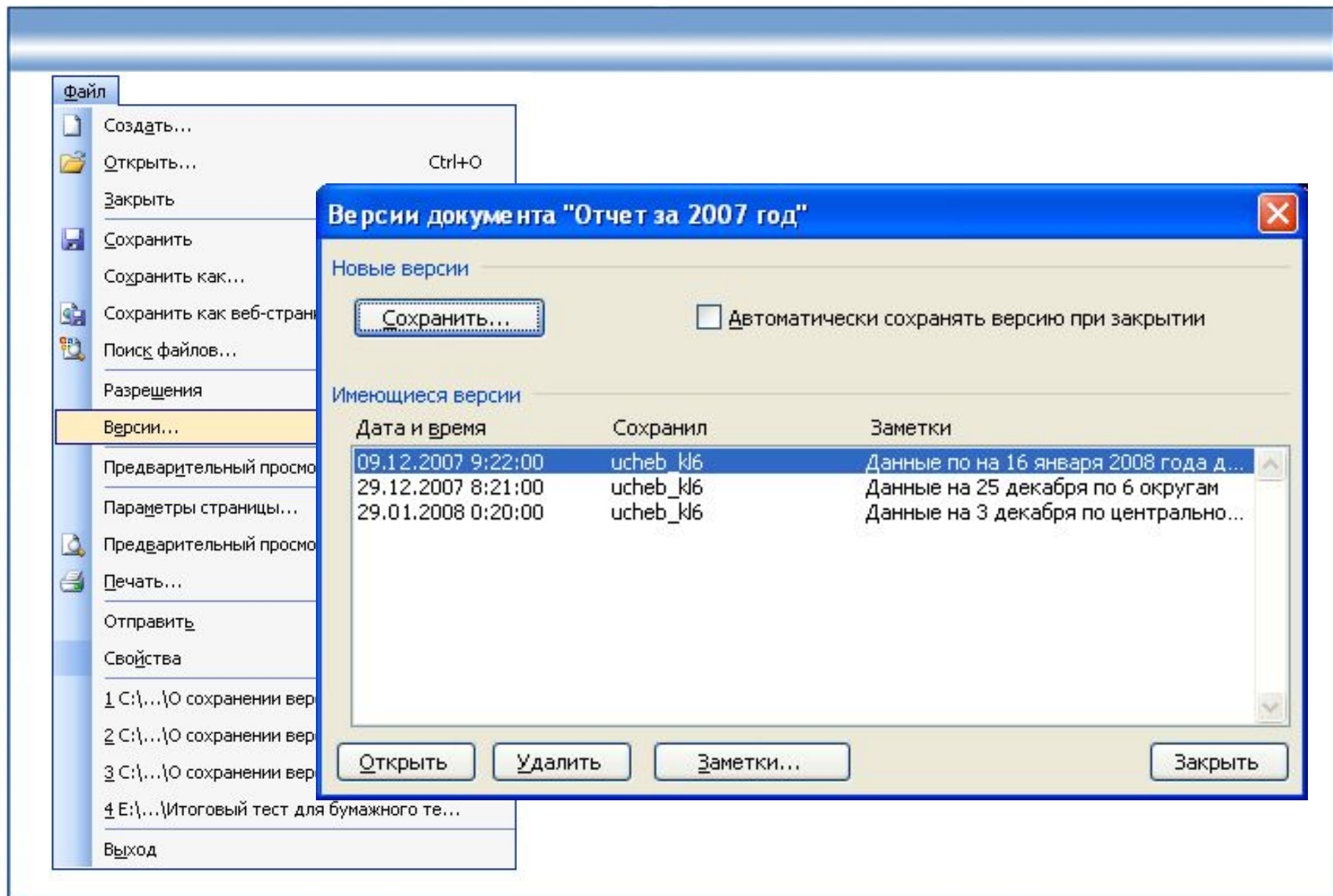


# Відправлення файлу на рецензію

- Файл/Отправить/Сообщение (для ознакомления)...



# Версії документа



# Тепер ви вмієте:

- Використовувати основні елементи призначеного для користувача інтерфейсу
- Створювати, відкривати, редагувати, зберігати і роздруковувати документи
- форматувати текст
- використовувати стилі
- Створювати списки, таблиці
- Додавати ілюстрації в документ
- Створювати зміст, використовувати виноски і перехресні посилання
- Додавати нумерацію і розбиття для сторінок документа
- Налаштовувати перевірку правопису

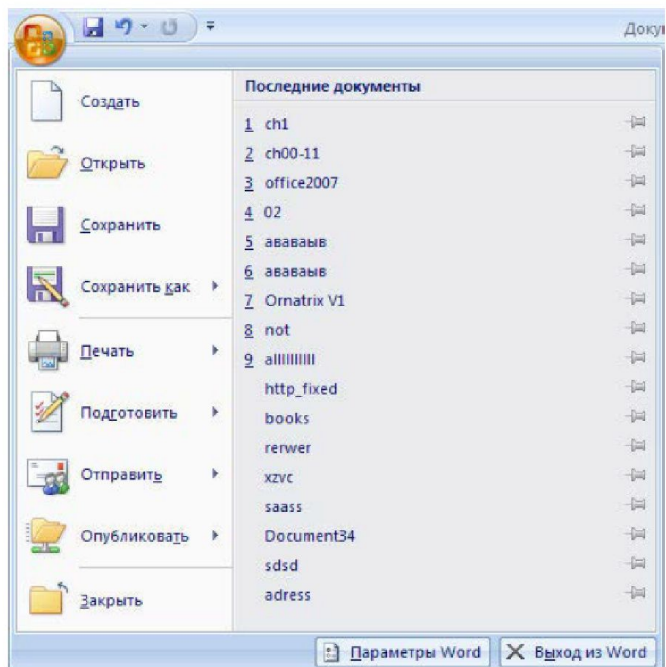


Рисунок 60. Главное меню  
Меню Office

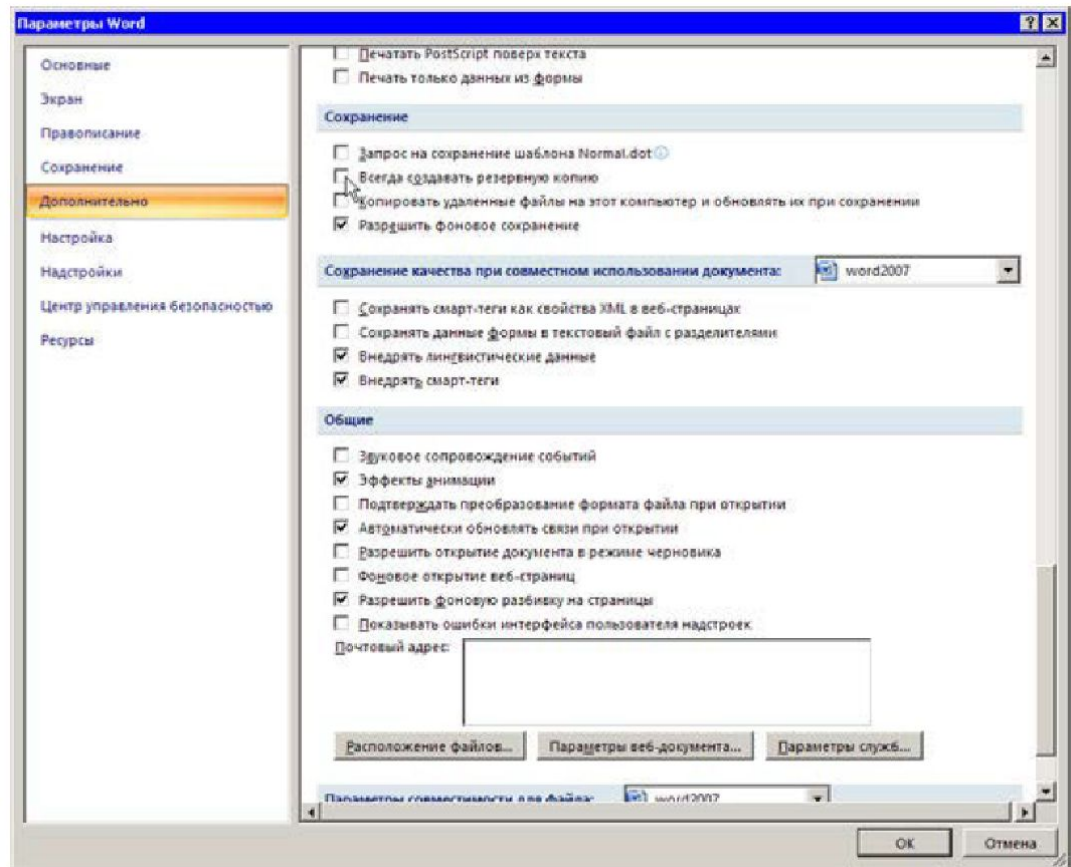
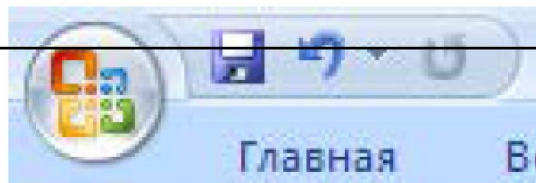
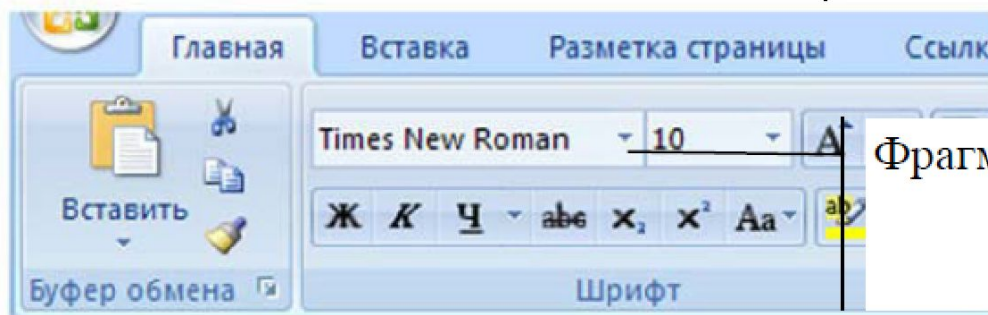


Рисунок 61. Параметры MS Word

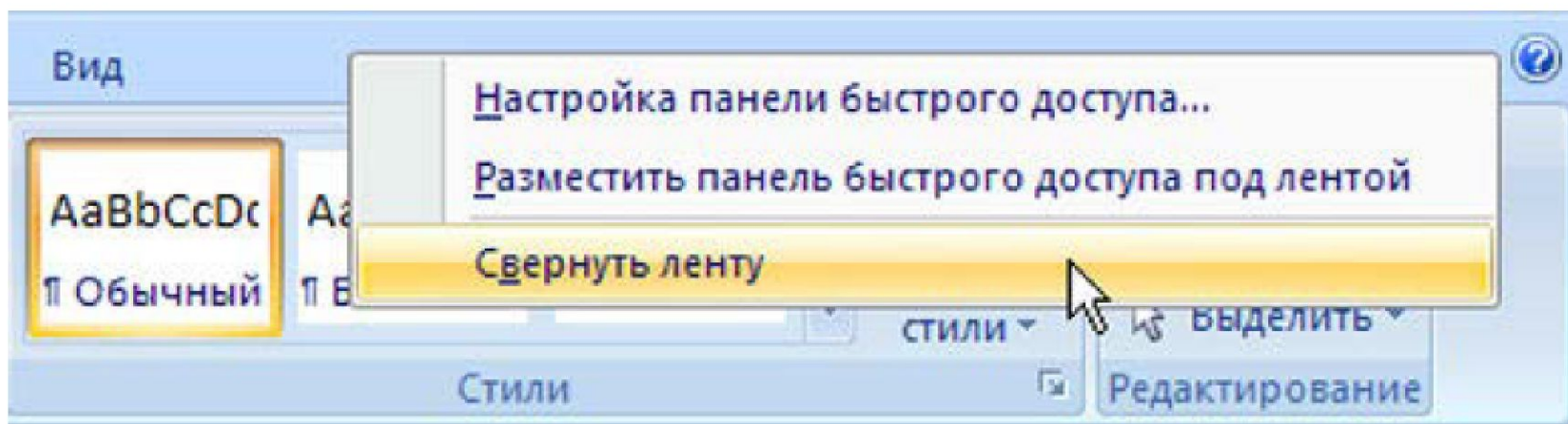


Панель быстрого доступа

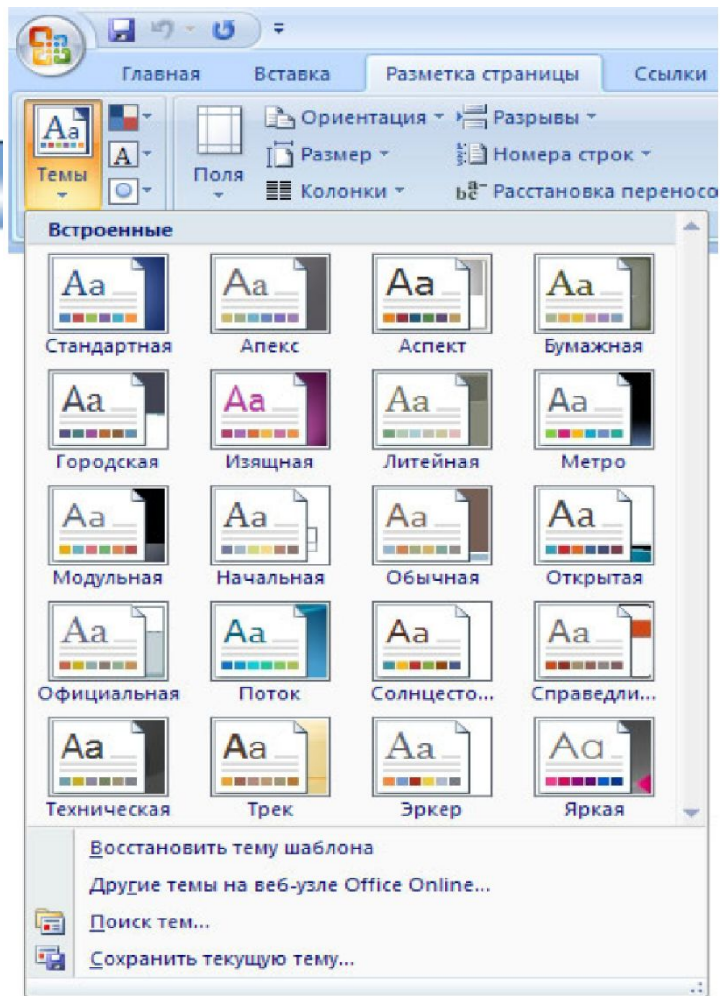


Фрагмент Ленты

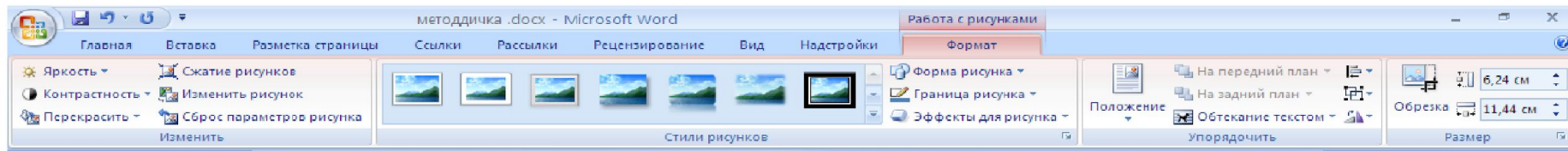
**Рисунок 63. Изменения в интерфейсе**



**Рисунок 64. Свернуть в ленту**



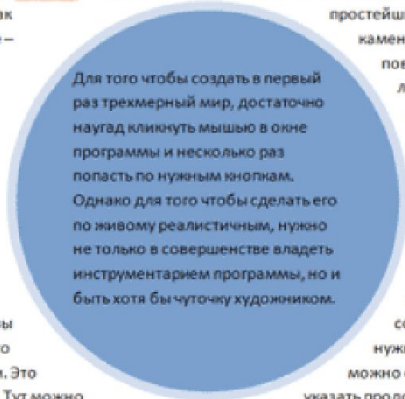
**Рисунок 73. Раздел «Разметка страницы»**



наличие только одного окна проекции – это своеобразная "изюминка" Вуэс – обычно в 3D-редакторах представлено 4 окна.

Основные инструменты программы вынесены на панель инструментов, которая содержит три вкладки: Create, Edit и Sky&Fog. Первая предназначена для создания примитивов, причем, в их числе как так и специфические – также четыре типа облака и горный источник света, для общей или подсветки.

Прежде чем начать проектом, не заглянуть в окно где нужно разрешение изображения. Если вы объекты двигаться, то настройки анимации. Это File>Animation Setup. Тут можно анимации, а также такой важный параметр, как частота кадров в секунду (FPS). По умолчанию он равен 15, а для получения качественного видеоролика нужно установить не менее 25.

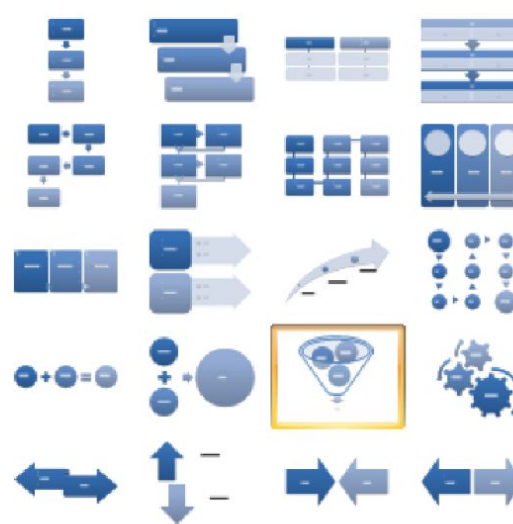


простейшие цилиндр, тор, конус, камень, гора, дерево. Есть поверхности – вода, земля, ландшафт, и несколько которые используются освещенности сцены отдельных объектов.

работу над лишним будет File>Document Setup, установить выходного собираетесь заставить нужно также указать можно сделать в окне | указать продолжительность

### Выбор рисунка SmartArt

- Все
- Список
- Процесс
- Цикл
- Иерархия
- Связь
- Матрица
- Пирамида



#### Воронка

Служит для отображения фильтрации информации или слияния частей в одно целое. Акцентирует внимание на конечном результате. Может содержать до четырех строк текста уровня 1; последняя из этих строк отображается под воронкой, а остальные

OK

Отмена



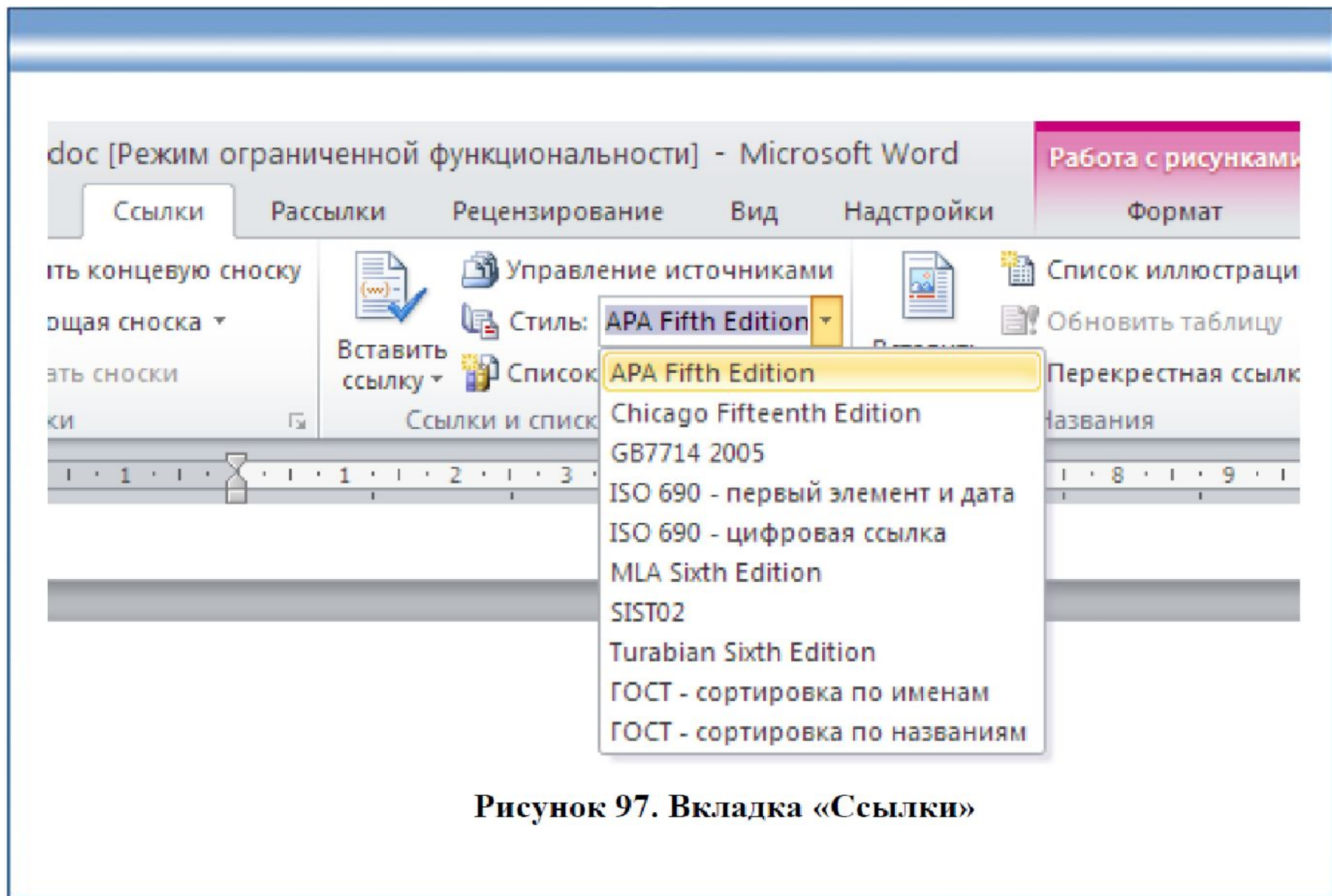


Рисунок 97. Вкладка «Ссылки»

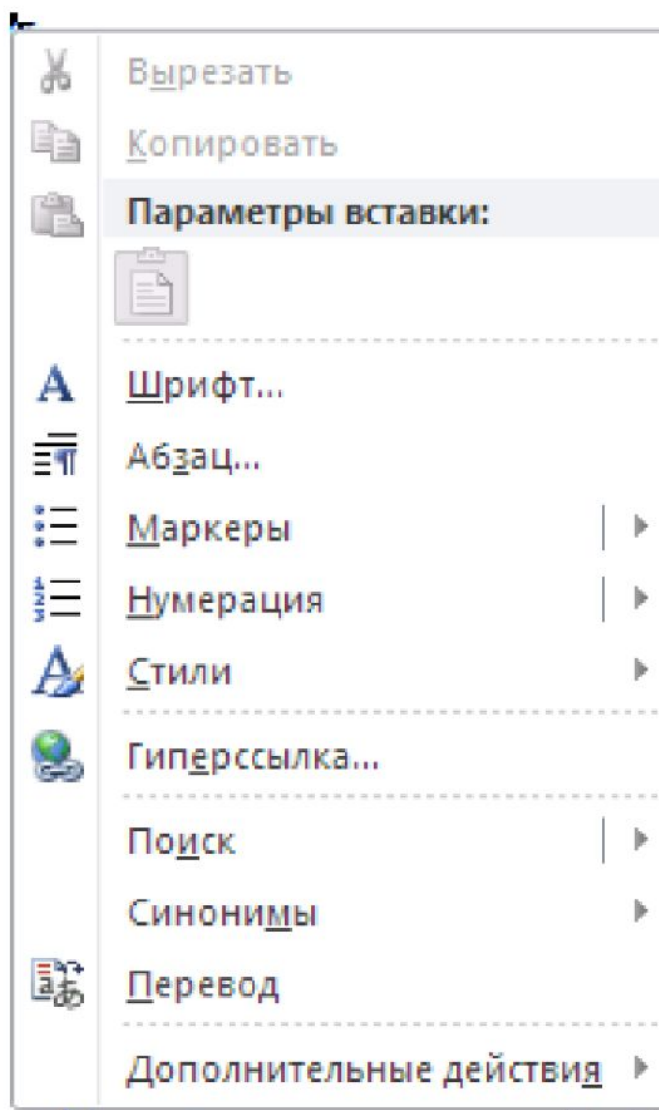
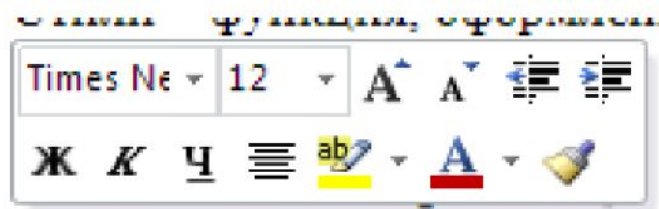


Рисунок 110. Панель быстрого редактирования