



Музыкальные  
средства  
выразительности



# Мелодия

- Одноголосная последовательность звуков разной высоты, раскрывающая характер музыкального произведения

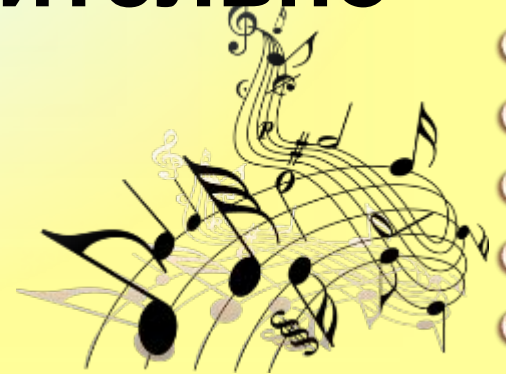




# РИТМ-

мерность, чередование

- Организация музыки во времени. Ритмическую структуру музыкального сочинения образует последовательность длительностей — звуков и пауз.

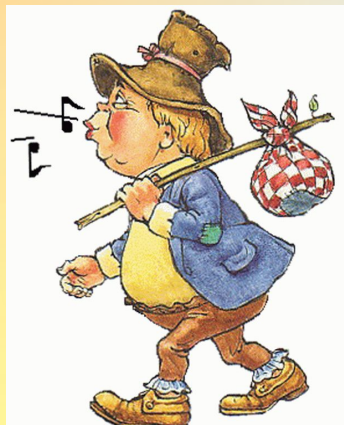






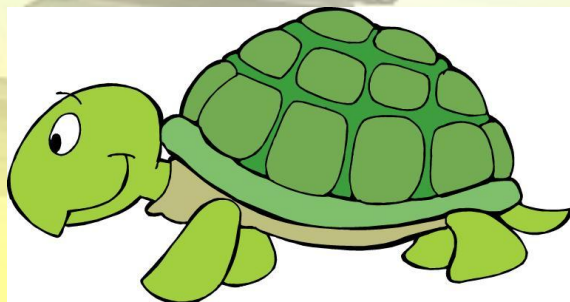
# Темп – скорость исполнения

• Allegro – скоро



Moderato – умеренно

• Adagio –



о



# Лад

- Объединение звуков, различных по высоте и тяготеющих друг к другу, назы





# Тембр –

звуковая окраска голоса  
или инструмента



- Сопрано
- Меццо-сопрано
- Контр-альто
- Тенор
- Баритон
- Бас





# Динамика – сила звучания

**f** – громко

**p** – ТИХО

**ff** – очень громко

**pp** – очень тихо

**mf** – не очень  
громко

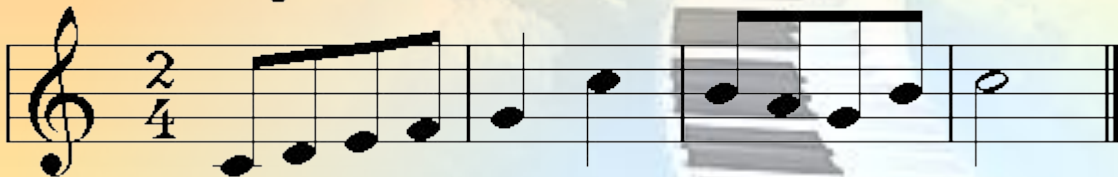
**mp** – не очень тихо





# Штрих – способ звукоизвлечения

- **Non legato** – раздельно  
non legato



- **Staccato** – отрывисто



- **Legato** – СВЯЗНО

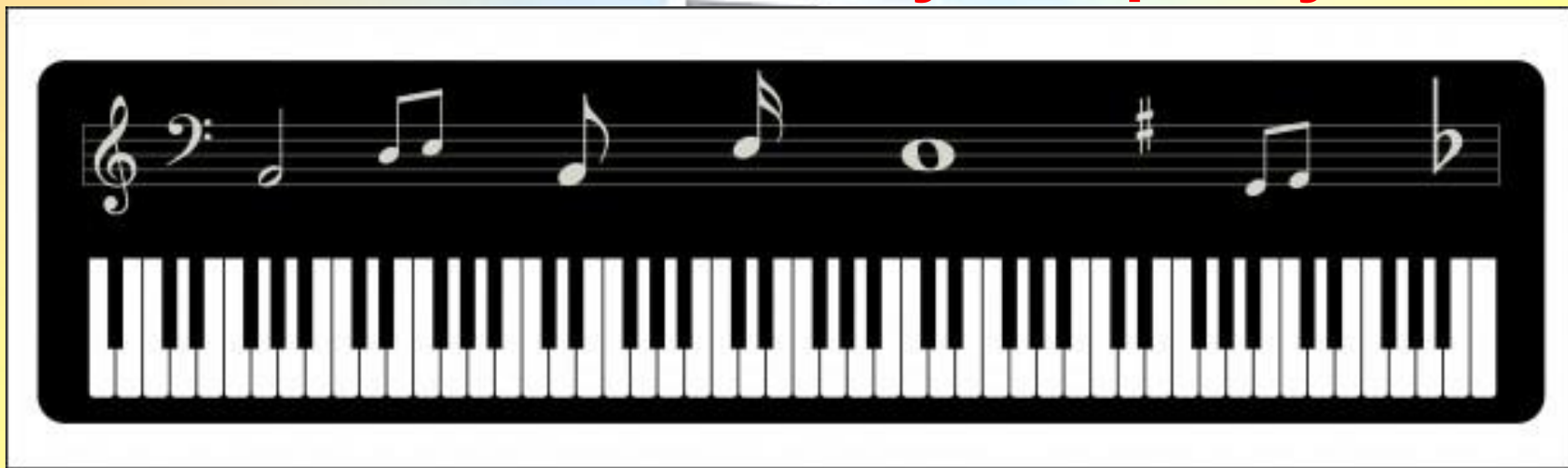






# Регистр – местоположение звуков

Часть звукового диапазона, где звуки  
имеют одинаковую окраску



Низкий

средний

высокий

