

**МОСКОВСКИЙ ГОРОДСКОЙ УНИВЕРСИТЕТ УПРАВЛЕНИЯ
ПРАВИТЕЛЬСТВА МОСКВЫ**

**Институт высшего профессионального образования
Отделение прикладного и академического бакалавриата
Кафедра социально-гуманитарных дисциплин и истории права**

Направление: 38.03.04 «Государственное и муниципальное управление»
Форма обучения: очная

КОНТРОЛЬНАЯ РАБОТА № 1

по дисциплине: «Управление социальной сферой города»

на тему: «Бедность как социальная проблема современного общества»

Курс: 1

Студент: Ф.И.О.

Преподаватель: *доктор соц. наук, профессор кафедры СГД и ИП Глухова М.Ф.*





План контрольной работы

1. **Введение**, включающее обоснование актуальности проблемы для социальной сферы
2. **Основная часть**, раскрывающая сущность проблемы (причины появления, их острота, особенности распространения, последствия и др.)
3. **Заключение** в виде кратких выводов по теме
4. **Источники использованной информации** по теме



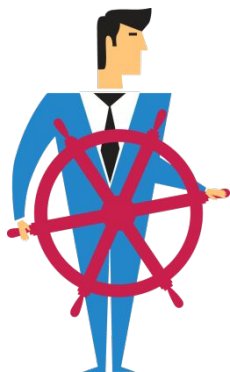
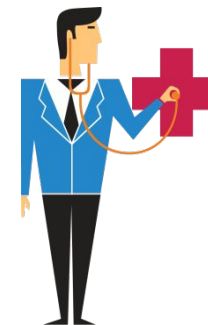
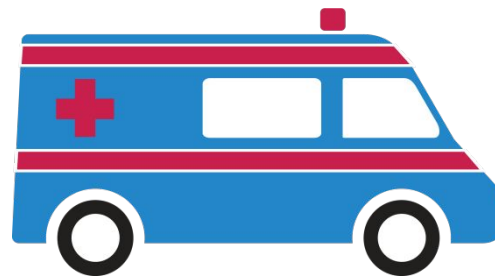


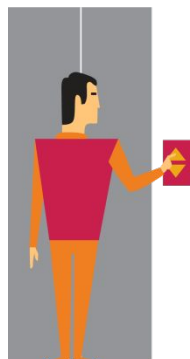
- В презентации используется шрифт Corbel
 - Для заголовков – **ВСЕ ПРОПИСНЫЕ, полужирный**, 24 пункта
 - Для основного текста – 18 пунктов
- По возможности не следует изменять размер и цвет шрифта, предусмотренные шаблоном
 - Шаблоном предусмотрена возможность создания до 5 уровней в списках
 - Однако желательно использовать не более трех уровней





БИБЛИОТЕКА ИЗОБРАЖЕНИЙ ДЛЯ ОФОРМЛЕНИЯ ПРЕЗЕНТАЦИЙ







Этот слайд можно использовать для разделения тематических блоков презентации.

Цвет плашки и стрелочек можно выбрать из палитры цветов MGUU colors

ОБРАЗЕЦ ЗАГОЛОВКА





ПРИМЕР ОФОРМЛЕНИЯ КЛЮЧЕВЫХ БЛОКОВ РАЗДЕЛА

Плашки заливаются корпоративными цветами или их оттенками из палитры «MGUU colors».

На одном слайде нежелательно использовать более двух цветов.

Контур объекта не используется при активном цвете заливки.

Выравнивание текста производится по левому краю и посередине объекта.





ПРИМЕР ОФОРМЛЕНИЯ ТАБЛИЦ В ПРЕЗЕНТАЦИИ

ЗАГОЛОВКИ	ОФОРМЛЕНИЕ ТЕКСТА	ЦВЕТА ТАБЛИЦЫ
Заголовки выравниваются по центру ячейки	Основной текст выравнивается по левому краю и центру ячейки	Плашки заливаются корпоративными цветами или их оттенками из палитры «MGUU colors»
Заголовки набираются ПРОПИСНЫМИ буквами	При выборе размера шрифта для удобства чтения важно оставлять свободное место в ячейке	Не используется цветной контур при активной заливке ячейки
Заголовки набираются жирным шрифтом	Основной текст набирается контрастным читаемым цветом	Нежелательно использование более двух цветов

