

Проект «Сохранение Парка бывшего женского монастыря 2 пол. 19-нач.20 века (Плюсский район, дер. Нежадово)»

Авторы проекта:

Игнатович Ксения Константиновна, студентка факультета менеджмента ПсковГУ, направления «Государственное и муниципальное управление»

Копытова Ольга Николаевна, доцент кафедры государственного и муниципального управления, к.э.н

Быстрякова Ольга Валентиновна, инженер лесного хозяйства, ведущий ГИС-картограф

Проект «Сохранение Парка бывшего женского монастыря 2 пол. 19-нач.20 века (Плюсский район, дер. Нежадово)»

Основная идея проекта: Поэтапное восстановление Парка, имеющего важнейшее историко-культурное значение; организация комплекса культурно-массовых мероприятий с элементами социально-ответственного туризма.

Цель Проекта: Привлечение внимания к заброшенным паркам, обладающим культурной ценностью, объединение людей разных поколений.

Задачи Проекта: Очистка территории парка; Первичное благоустройство парка; Организация культурного мероприятия для объединения местного населения; Просветительская деятельность среди молодежи, знакомство с парком, популяризация социальной ответственности; Анализ местности, разработка экологических туристических маршрутов, троп на территории парка; Регистрация Парка на сайте Социально – ответственного туризма; внедрение Парка в туристический маршрут ; Определение долгосрочной перспективы по развитию Парка.

7 мая 2019 года Проект был представлен в финале конкурса «Моя страна-моя Россия», в номинации «Моя гостеприимная Россия»



Нежадово – деревня в Плюсском районе Псковской области, находится в 16 км от р.п. Плюсса (до революции: д. Нежадва Лужского уезда Петербургской губернии). На территории деревни располагается **Парк бывшего Воскресенско-Покровского женского монастыря (нач. 20 века).**



**Воскресенско-Покровский монастырь.
Общий вид. Фото 1915 г.**



**Игуменья Евфросиния
(Мария
Константиновна
Арсеньева)**

Основала монастырь в имении Покровское, которое примыкало к дер. Нежадва и принадлежало ее отцу К.К. Арсеньеву (дворянин, известный русский либеральный деятель, крупный юрист, литературный критик, общественный деятель). Живописная природа, цепь прозрачных озер – семья использовала имение как дачу. Рано начала заниматься благотворительностью. Находилась в приятельских отношениях с императрицей Александрой Федоровной и состояла в личной переписке с императором Николаем II.

Фактически монастырь был выстроен при царском содействии. Благотворители и помощники: владельцы соседних имений, местные крестьяне.

1905 г.: зарождение идеи строительства монастыря.

Зима 1907-1908 гг.: митрополит Санкт-Петербургский **Антоний (Вадковский)** и св. прав. **Иоанн Кронштадтский** благословили подготовку создания общины. **Строительство** **домовой церкви Воскресения Христова.**

1910 г.: обширное и хорошо налаженное хозяйство (75 десятин земли с постройками: домовая церковь на 200 человек, часовней, 2 жилыми корпусами для 25 сестер, молочной, помещением для рабочих, баней, курятником, сеновалами и т.д.)



**Храм Воскресения Христова
(интерьер) (фото 1910-х годов)**

1910-1913 гг: расширение монастырской обители, строительство **Покровского собора**, двухэтажного деревянного корпуса для сестер с трапезной и домовою церковью прп. Сергия Радонежского, такой же дом для детского приюта и шатровая церковь.



**Покровский собор
(фото 1920-х годов)**



**Монастырский приют
(фото 1910 –х годов)**

К 1917 было три храма: Покровский собор, две домовые церкви: во имя Воскресения Христова в кельях сестер и прп. Сергия Радонежского в трапезной; и две часовни: во имя свт. Николая Чудотворца в ограде обители и прп. Серафима Саровского в Серафимо-Саровской пустыньке в лесу в восьми верстах от монастыря. **Более 40 человек** (монахини, послушницы, сестры). **120 детей-сирот.**



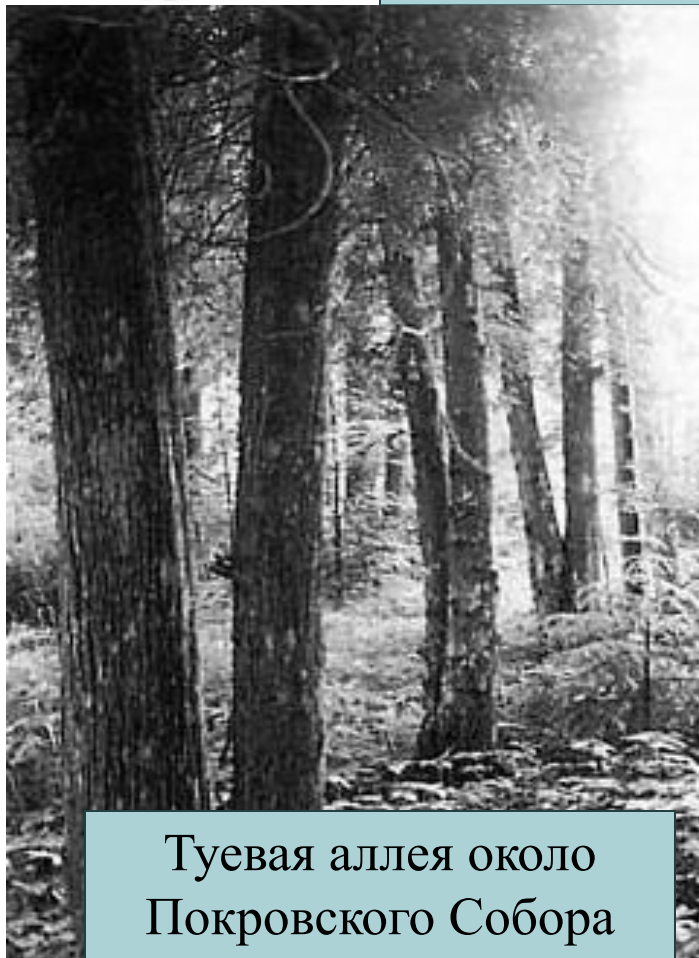
**Монахини с девочками-сиротами
(фото 1915 г.)**



Создатель парка и благотворитель



Валериан Викторович Половцов (29.06.1862-17.11.1918), владелец имения в д. Нежадово, профессор ботаники, биолог, благотворитель Воскресенско-Покровского монастыря. **На средства его семьи сооружался монастырский храм Воскресения Христова.**



Туевая аллея около Покровского Собора



Имение Валериана Викторовича Половцова – двухэтажный деревянный дом с большой поляной вокруг него.

Характеристика парка

В Парке произрастают вековые деревья местной флоры – сосна сибирская, лиственница европейская, и экзоты - туи, пихты.

Парк зарегистрирован в качестве объекта культурного наследия регионального значения в 2017 году, однако признан ботаническим памятником природы еще в 1976.



Монастырь официально закрыли в 1919 г.,
фактически существовал до 1930 г.

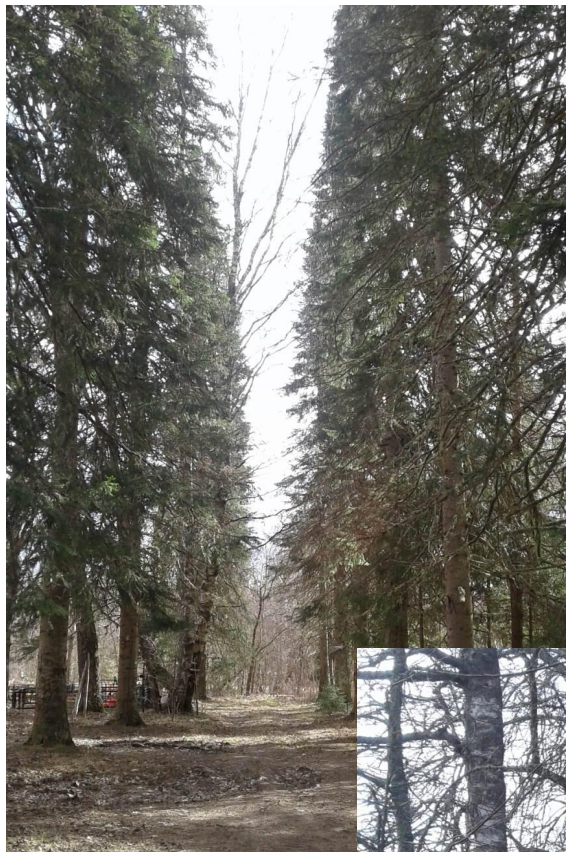


Закрытый Покровский
собор, фото 1950 г.

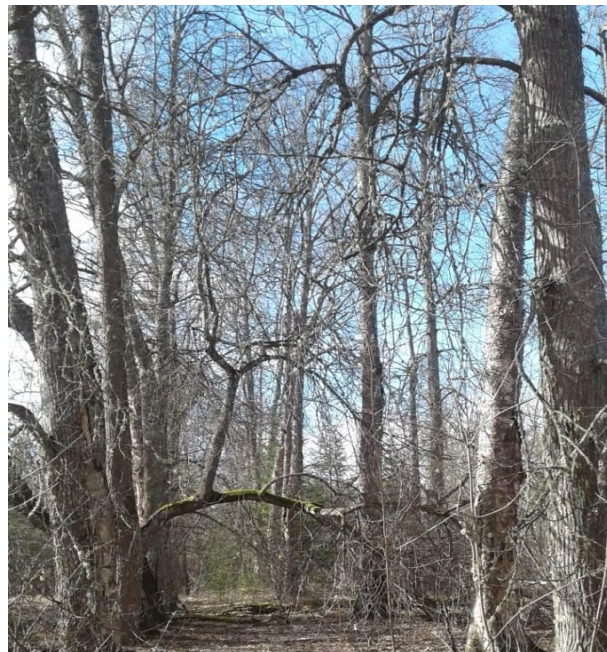


Монастырь разобрали в
1958 г.

Текущее состояние Парка



Аллеи Парка



Остатки барского дома



Этапы, сроки реализации и мероприятия проекта

Этапы и сроки реализации проекта	Мероприятия
1 этап – июль – октябрь 2019 года	<ol style="list-style-type: none">1. «Субботник»<ul style="list-style-type: none">- уборка мусора;- покос травы;- спил аварийных деревьев;- вывоз мусора.2. Культурно – массовое мероприятие – Фольклорный вечер «Песни моей Родины»<ul style="list-style-type: none">- концерт с участием местных и приглашенных самодеятельных коллективов и всех желающих;- ярмарка ремесел;- конкурсы для местных жителей.3. Регистрация Парка на сайте Социально – ответственного туризма https://icrt-russia.ru/
2 этап – 2019 – 2020 годы	<ol style="list-style-type: none">1. Благоустройство парка<ul style="list-style-type: none">- установка указателей и информационных стендов с историческими справками о значении этих мест;- установка скамеек и урн;- расчистка пруда.2. Размещение исторической информации о Парке в местном музее «Комната истории деревни и крестьянского быта» в Нежадово, сбор информации у местных жителей и в архивах с привлечением студентов и преподавателей ПсковГУ3. Внедрение Парка в туристический маршрут
3 этап – перспектива	<ol style="list-style-type: none">1. Восстановление построек<ul style="list-style-type: none">- восстановление часовни, барской усадьбы, собора.2. Благоустройство братской могилы (находится рядом с Парком)3. Регулярное проведение культурно – массовых мероприятий, экскурсий

Команда и поддержка проекта

Исполнители проекта	Роль в проекте
Студент ПсковГУ Игнатович Ксения Константиновна	Разработка проекта
Преподаватели ПсковГУ Копытова Ольга Николаевна	Научное руководство проекта, взаимодействие членов команды
Стрикунова Лариса Игоревна	Организационное руководство проекта
Работник практической сферы Быстрыкова Ольга Валентиновна - ведущий ГИС-картограф, инженер лесного хозяйства, дачница дер. Нежадово	Взаимодействие с местным населением, участие в разработке проекта
Сотрудники Администрации Плюсского района, г.п. «Плюсса»	Организация и контроль реализации проекта

Рекомендательное письмо от местного жителя

Этот парк — одна из страниц истории нашей страны, истории жизни поистине выдающихся людей, незаслуженно, как и парк, забытых. Проект — это шанс. Шанс для парка быть сохраненным и восстановленным, шанс для людей обратиться к истории своего края, объединиться в общем деле. Ведь парк — это не только природно-исторический памятник - застывшее напоминание о былом, это живая природная среда, могущая стать новым местом досуга местных жителей и дачников, это история, к которой можно обращаться каждый день.

С уважением,
ведущий ГИС-картограф,
инженер лесного хозяйства,
дачница д. Нежадово
Быстрыкова О.В.

Рекомендательное письмо от ПсковГУ и Главы Плюсского района



ПСКОВСКИЙ ГОСУДАРСТВЕННЫЙ
УНИВЕРСИТЕТ

ул. Ленина, д. 1, г. Псков, 180000, тел.: 8 (8112) 29-70-01, факс: 29-70-02, e-mail: rector@pskgu.ru

05.04.2019 № 01-09/19-2

Организаторам
Всероссийского конкурса
«Моя страна – моя Россия»

Администрация Псковского государственного университета рекомендует участвовать во Всероссийском конкурсе «Моя страна - моя Россия» студентке 4 курса факультета менеджмент Игнатович Ксении Константиновне, в номинации «Моя гостеприимная Россия» с проектом «Сохранение Парка бывшего женского монастыря 2 пол. 19- нач.20 века (Плюсский район, дер. Нежадово)»

Целью проекта является привлечение внимания к заброшенным паркам, обладающим культурной ценностью, объединение разных поколений людей для благоустройства территории парка и реализации мероприятий с элементами социально-ответственного туризма. Для достижения поставленной цели Ксения предлагает ряд мероприятий: очистку территории парка; первичное благоустройство парка; просветительскую деятельность среди молодежи; организацию культурно-туристического слета, разработку экологических туристических маршрутов, троп на территории парка.

К проекту прилагаются фотографии и анализ места расположения парка. Считаем, что данный проект может стать модельным для реализации на других подобных территориях.

Проректор
по общим вопросам

В.А. Попов



Исполнитель:
Стрикунова Л.И.
80113625621

Мероприятия проекта по организации на территории парка культурно-туристических мероприятий будут способствовать его сохранению. Для Плюсского района большое значение имеют мероприятия с такими актуальными преимуществами как: активное вовлечение местных жителей, особенно молодых людей, к организации и проведению культурных мероприятий; приобщение к культурным традициям, истории, объединение людей вокруг объектов культурного наследия, привлечение внимания к памятникам истории и культуры Псковской земли.

Реализация данного проекта позволит его участникам лучше узнать историю Плюсского района, приобщиться к активному проведению свободного времени, поучаствовать в сохранении парка, имеющего особое культурное значение, пообщаться людям разных поколений, занимаясь делом особой общественной значимости.

С уважением,
Глава Плюсского района



В.В. Аршинов



Социокультурный проект Сохраним Парк в Нежадово

изменить статус

Вы подписаны ▾

Информация

☰ Основной идеей проекта является проведение культурно-туристического слета 🌲, и реализация комплекса мероприятий с элементами социально-ответственного туризма.

[Показать полностью...](#)

📅 8 апреля 2019



Социокультурный проект Сохраним Парк в Нежадово запись закреплена

27 апр в 10:51

Уважаемые участники группы! Предлагаем Вам заполнить форму опроса для



Управление



Статистика



Комментарии



Упоминания



События



Реклама сообщества



Включить уведомления



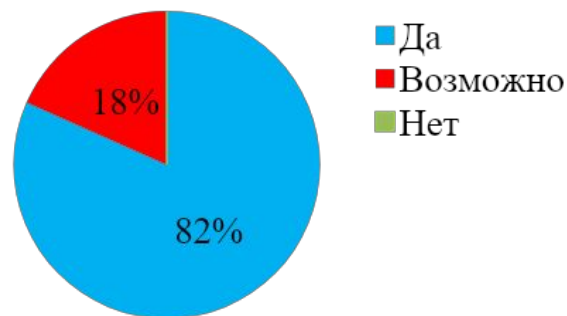
Рассказать друзьям

Опрос местного населения

1. Знаете ли Вы, что в дер. Нежадово находится Парк бывшего женского монастыря ?



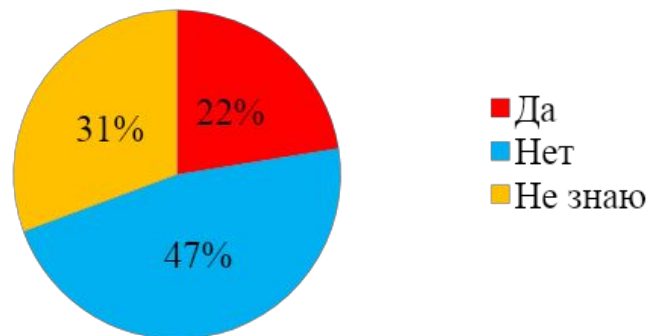
4. Собираетесь ли Вы посетить культурное мероприятие?



2. Готовы ли Вы внести свой вклад в восстановление парка?



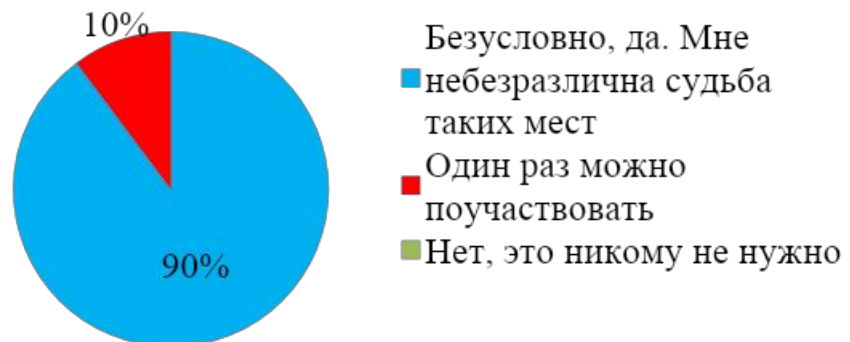
5. Готовы ли Вы проявить себя, поучаствовать в конкурсах?



3. Какую помощь Вы готовы оказать парку?



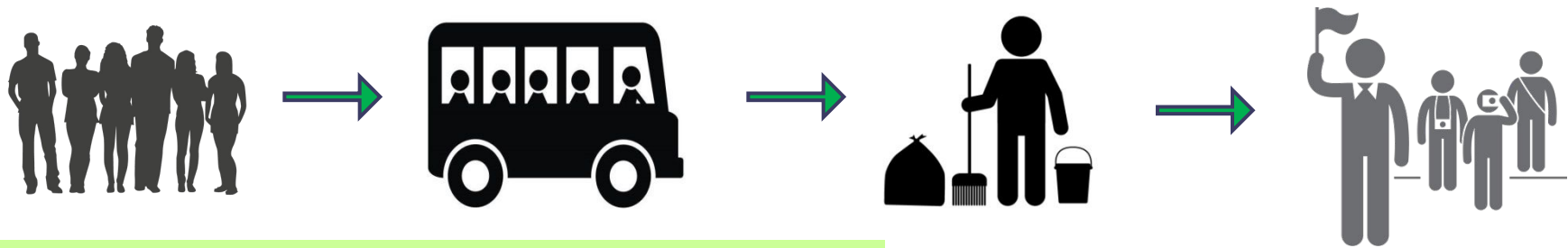
6. На Ваш взгляд, нужны ли такие культурные проекты?



Необходимые ресурсы для организации субботника и первичного благоустройства Парка	Количество	Цена за шт.
1. уборочный инвентарь		
• перчатки	10-50 пар	20-50 руб./пара
• мусорные пакеты (240 л)	15-30 шт.	100 руб./10 шт.
• грабли	5 шт.	300-600 руб.
• лопата	5 шт.	400-800 руб
• секатор	5 шт.	150-500 руб.
• триммер садовый	1 шт.	1500-5000 руб.
2. материалы для благоустройства		
• скамейка парковая	2 шт.	до 15000 руб.
• урна	2 шт.	до 5000 руб.
• исторический стенд	2 шт.	до 25000 руб.
• шатер*	1 шт.	до 15000 руб.
• деревянный настил*		до 30000 руб.
3. Прочее		
• печатная продукция: -листовки -брошюры	300 шт. 300 шт.	3000 руб. 6600 руб.
• услуги по спилу аварийных деревьев		150000 руб.
• услуги транспорта		15000-20000 руб.
Итого:		350000 руб.

* - при

Социально-ответственный туризм — это комплекс мер, рекомендаций и правил для путешественников и поставщиков туристских услуг, позволяющих совместить интересное путешествие с реальным вкладом в устойчивое развитие посещаемой территории.



Портал COT

<https://icrt-russia.ru/>

«Путешествую – помогай»

Регистрация Парка на портале позволит:

- Распространить информацию о Парке;
- Взаимодействовать с туристами, местными жителями, властью, бизнесом;
- Привлечь внимание к заброшенным объектам культурного наследия;
- Привлечь туристов, готовых внести вклад в развитие территории.

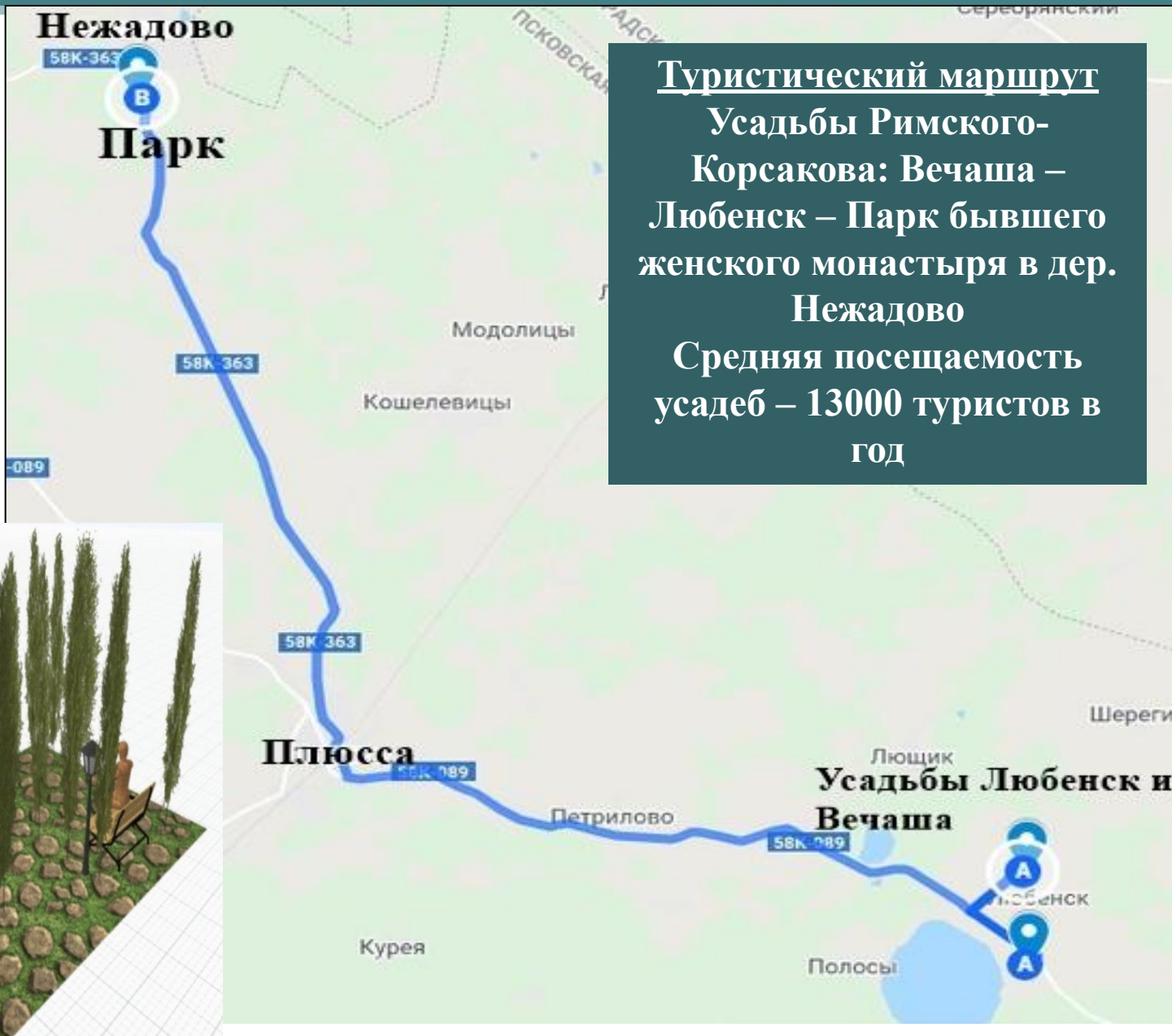


Стать туристом
или волонтером

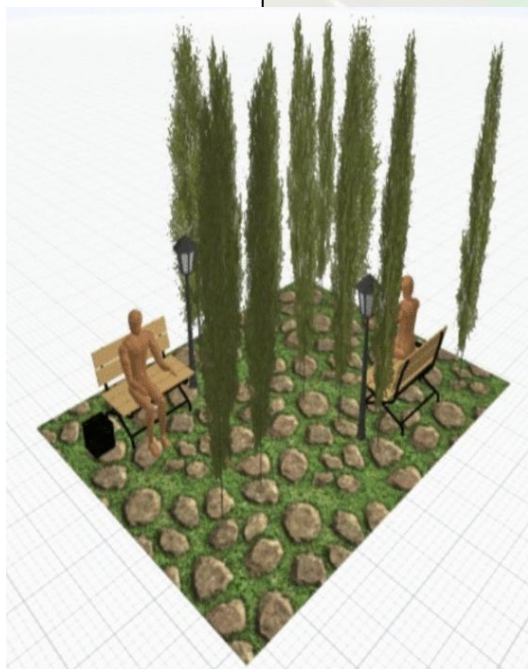


Зарегистрировать
объект

2 этап: Благоустройство Парка, разработка туристического маршрута



Туристический маршрут
Усадьбы Римского-Корсакова: Вечаша – Любенск – Парк бывшего женского монастыря в дер. Нежадово
Средняя посещаемость усадеб – 13000 туристов в год



Спасибо за внимание