

ВОПРОС 1.
ФИЛОСОФИЯ КАК
РАЗНОВИДНОСТЬ
МИРОВОЗЗРЕНИЯ

■ **Мировоззрение** — целостный взгляд на мир и место человека в нем.



■ В истории человечества выделяются **три основные формы мировоззрения:**

■ • *мифология;*

■ • *религия;*

■ • *философия.*



- Мифология — форма общественного сознания, мировоззрение древнего общества, которое совмещает в себе как фантастическое, так и реалистическое восприятие окружающей действительности.

■ **Религия** — форма мировоззрения, *основанная на вере* в наличие фантастических, сверхъестественных сил, которые влияют на жизнь человека и окружающий мир.



■ ***Основными мировыми религиями являются:***

■ • *христианство;*

■ • *ислам;*

■ • *буддизм.*

■ Крупнейшие и наиболее распространенные в мире ***национальные религии:***

■ • *синтоизм;*

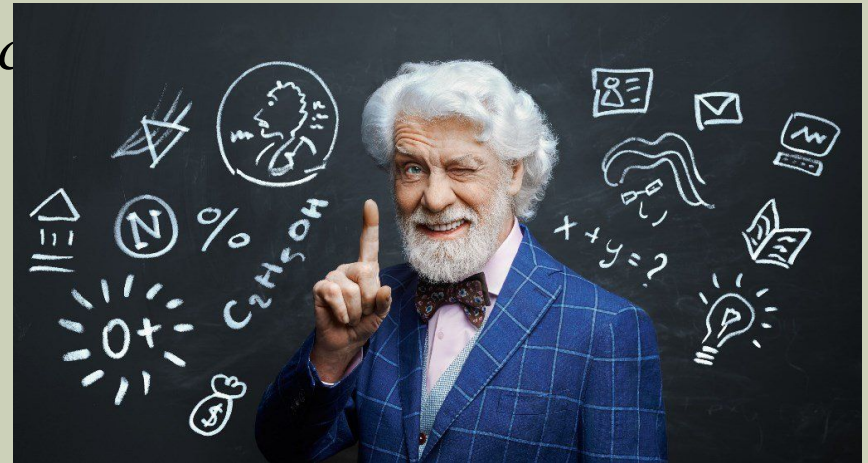
■ • *индуизм;*

■ • *иудаизм.*

■ **Философия** — особый, научно-теоретический тип мировоззрения. Философское мировоззрение *отличается* от религиозного и мифологического тем, что оно:

- • основано на знании (а не на вере либо вымысле);
- • рефлексивно (имеет место обращенность мысли на саму себя);
- • логично (имеет внутреннее единство и систему);
- • опирается на четкие понятия и категории.

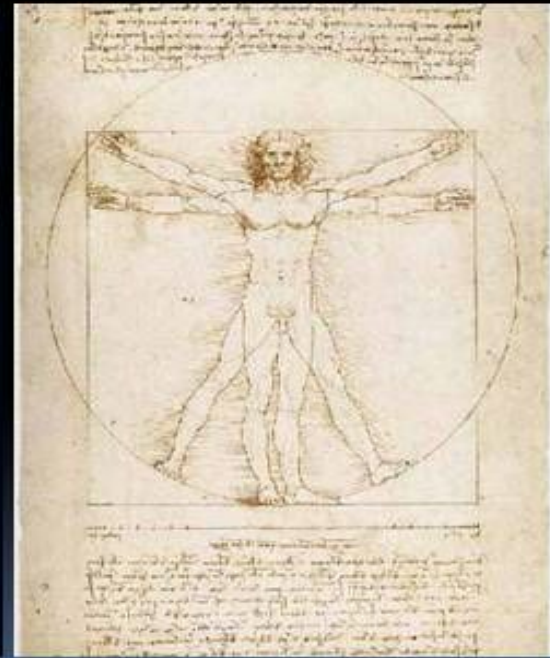
- **Философия** представляет собой *высший уровень и вид мировоззрения, отличающийся рациональностью, системностью, логикой и теоретической оформленностью*



■ Философия как мировоззрение прошла **три основные стадии своей эволюции:**

- • космоцентризм;
- • теоцентризм;
- • антропоцентризм.

космоцентризм, теоцентризм, антропоцентризм



■ *Космоцентризм*

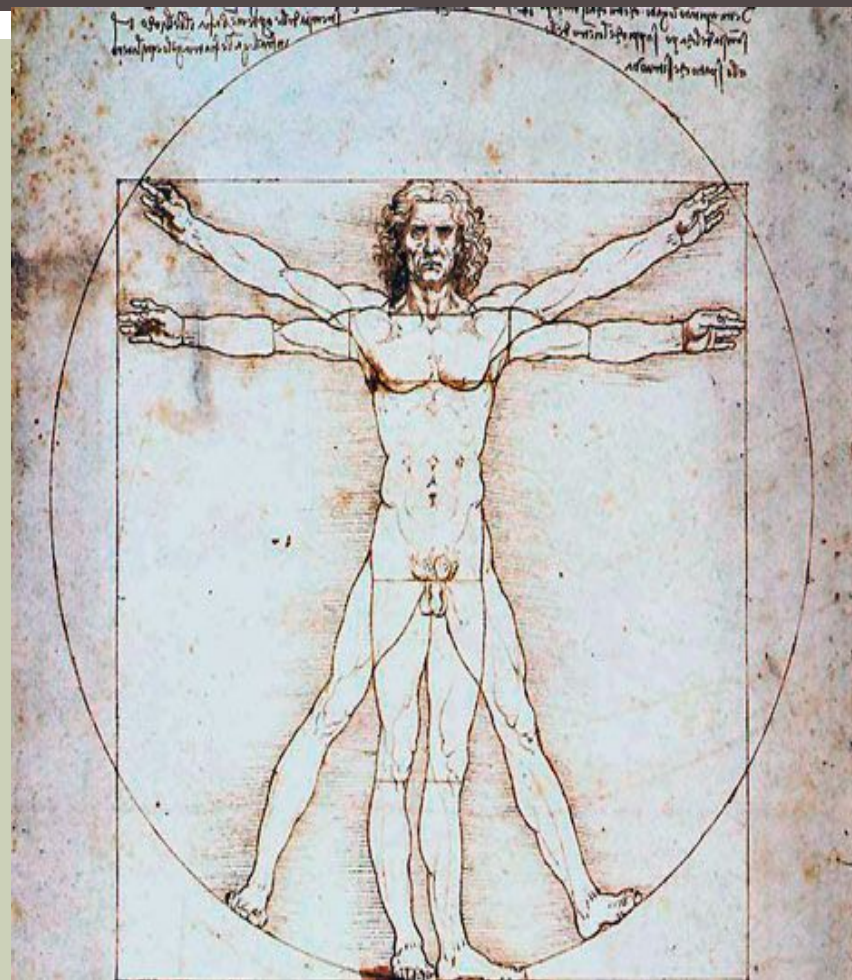
— философское мировоззрение, в основе которого лежит объяснение окружающего мира, явлений природы через могущество, всесильность, бесконечность внешних сил — Космоса и согласно которому все сущее зависит от Космоса и космических циклов .



■ **Теоцентризм** - тип философского мировоззрения, в основе которого лежит объяснение всего сущего через господство необъяснимой, сверхъестественной силы - Бога (был распространен в средневековой Европе).



■ **Антропоцентризм** — тип философского мировоззрения, в центре которого стоит проблема человека (Европа эпохи Возрождения, нового и новейшего времени, современные философские школы).



- <https://www.youtube.com/watch?v=5iGI4bKJSCI>

ВОПРОС 2.
СПЕЦИФИКА
ФИЛОСОФСКОГО
ЗНАНИЯ

- **Основная специфика философского знания** заключается в его *двойственности*, так как оно:
- • имеет очень много общего с научным знанием — предмет, методы, логико-понятийный аппарат;
 - • однако не является научным знанием в чистом виде.

- Главное отличие философии от всех иных наук заключается в том, что **философия** является *теоретическим мировоззрением*, предельным обобщением ранее накопленных человечеством знаний.
- **Предмет философии** шире предмета исследования любой отдельной науки, философия обобщает, интегрирует иные науки, но не поглощает их, не включает в себя все научное знание, не стоит над ним.



ВОПРОС 3. ПРЕДМЕТ И МЕТОДЫ ФИЛОСОФИИ

■ Общую структуру предмета философии, философского знания составляют *четыре основных раздела:*

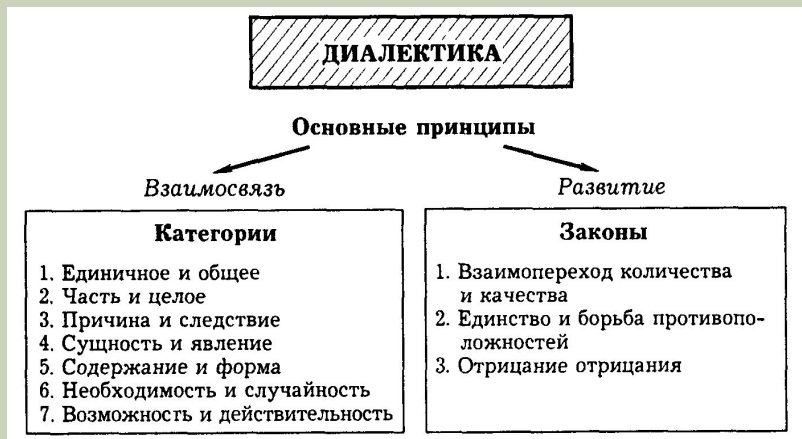
- • онтология (учение о бытии);
- • гносеология (учение о познании);
- • человек;
- • общество.

■ https://www.youtube.com/watch?v=_A1o_0Joe20

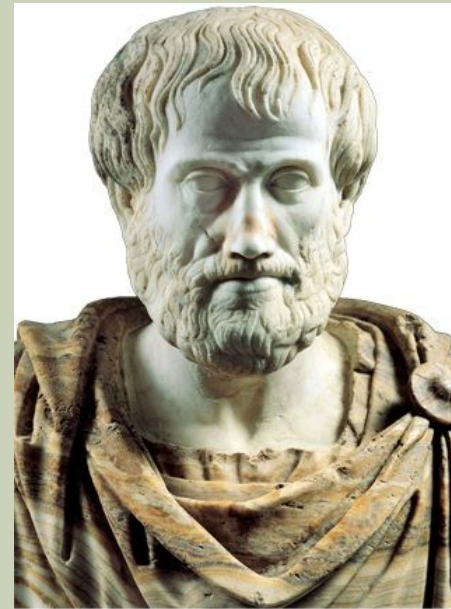
ОСНОВНЫЕ МЕТОДЫ ФИЛОСОФИИ

- • диалектика;
- • метафизика;
- • догматизм;
- • эклектика;
- • софистика;
- • герменевтика.

■ **Диалектика** - метод философского исследования, при котором вещи, явления рассматриваются гибко, критически, последовательно с учетом их внутренних противоречий, изменений, развития, причин и следствий, единства и борьбы противоположностей.

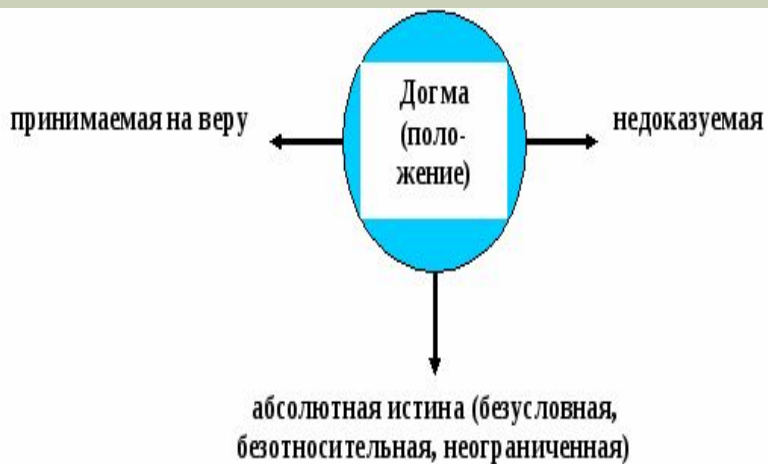


- **Метафизика** — метод, противоположный диалектике, при котором объекты рассматриваются:
 - обособленно, как сами по себе (а не с точки зрения их взаимосвязанности);
 - статично (игнорируется факт постоянных изменений, самодвижения, развития);
 - однозначно (ведется поиск абсолютной истины, не уделяется внимания противоречиям, не осознается их единство).



... все другие науки более необходимы, чем она, но лучше нет ни одной.

**Аристотель,
"Метафизика"**



■ **Догматизм** — восприятие окружающего мира через призму догм — раз и навсегда принятых убеждений, недоказуемых, "данных свыше" и носящих абсолютный характер. Данный метод был присущ средневековой теологической философии.

■ **Эклектика** — метод, основанный на произвольном соединении разрозненных, не имеющих единого творческого начала фактов, понятий, концепций, в результате которого достигаются поверхностные, но внешне правдоподобные, кажущиеся достоверными выводы.





■ **Софистика** — метод, основанный на выведении из ложных, но искусно и некорректно поданных как истинные посылок (суждений), новой посылки, логически истинной, но ложной по смыслу либо любой иной выгодной для принимающего данный метод.



■ **Герменевтика** — метод правильного прочтения и истолкования смыс-
ла текстов. Широко распространён в западной философии.

ОДНОВРЕМЕННО И НАПРАВЛЕНИЯМИ В ФИЛОСОФИИ, И ФИЛОСОФСКИМИ МЕТОДАМИ ЯВЛЯЮТСЯ:

- • материализм;
- • идеализм;
- • эмпиризм;
- • рационализм.

■ При *материалистическом методе* действительность воспринимается как реально существующая, материя — как первичная субстанция, а сознание — ее модус — есть проявление материи.

МАТЕРИАЛИЗМ



В соответствии с большим воображением

Признание материи высшей ценностью
Потребительство, фетишизм
Меркантилизм
Отрицание искусства, морали и вообще всей духовной сферы
Гедонизм, стремление к получению сиюминутных удовольствий и выгоды



В соответствии с общепринятым значением

Материализм - философское мировоззрение, в соответствии с которым материя является первичным началом, а идеальное (сознание, воля) - вторичным. Это значит, что проявления нематериальной сферы являются результатом развития материи.

- Считая, что сознание, дух, воля вырастают из материи, материализм признаёт их превосходство и сложность
- Материализм не имеет ни малейшего отношения к меркантилизму, "бездуховности" и гедонизму
- Он утверждает лишь первичность материи, а также возможность развития и усложнения природы, общества, науки, искусства, человека



■ Суть *идеалистического философского метода* — признание в качестве первоначала и определяющей силы идеи, а материи — как производной от идеи, ее воплощением.

ИДЕАЛИЗМ



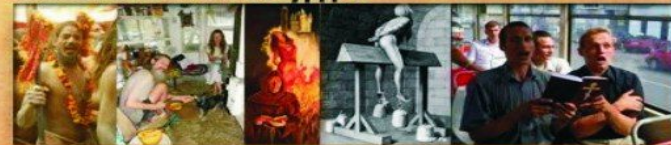
В соответствии с большим воображением

Вера в идеал
Вера в то, что есть нечто, к чему нужно стремиться
Возвышенность, духовность, нравственность
Приоритет духовных ценностей над материальными



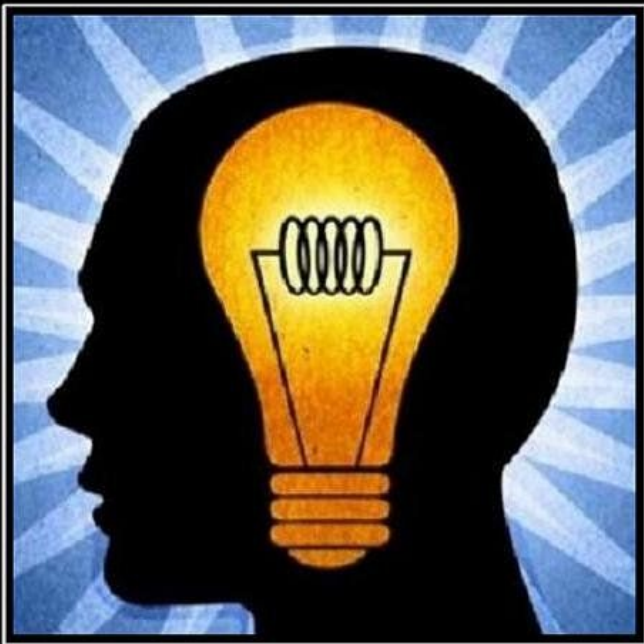
В соответствии с общепринятым значением

Идеализм - философское мировоззрение, в соответствии с которым идеальное (сознание) является первичным началом, а материя - вторичным, производным. Это мировоззрение, ярко проявленное в религиозных концепциях, не имеет доказательств, ничем не подтверждается.
- Идеализм противоречит современной науке (начиная с естественных наук и заканчивая междисциплинарными - синергетикой и другими)
- "Нравственность" средневекового христианского идеализма отлично характеризуется "Молотом ведьм"
- Развитие, усложнение природы, общества и возвышение человека с точки зрения идеализма невозможно или абсурдно



■ *Эмпиризм* — метод и направление в познании, согласно которому в основе познавательного процесса, знания лежит опыт, получаемый преимущественно в результате чувственного познания.





Разум - твоё оружие для
борьбы с ложью.
Знание - его боеприпас.

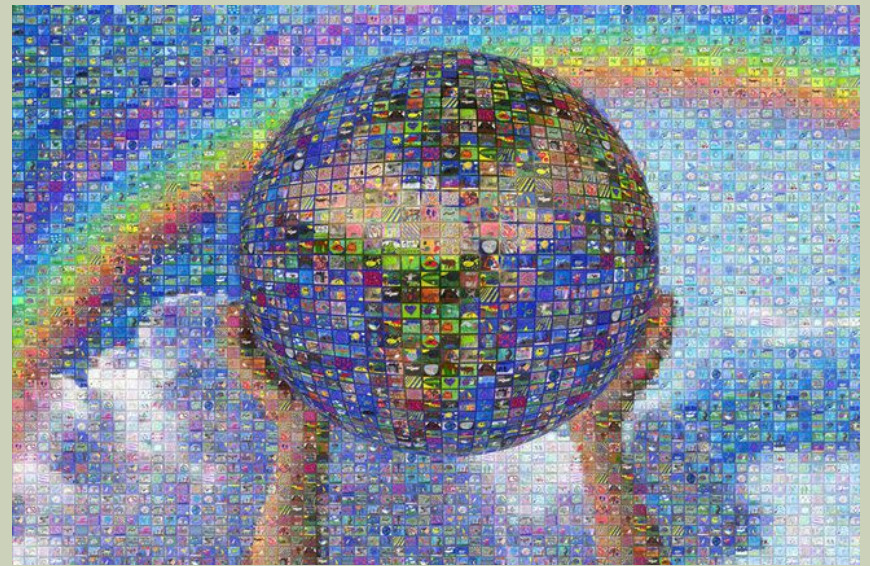
DEMOTIVATORS.RU

Рационализм — философский метод и направление в философии, в силу которого истинное, абсолютно достоверное знание может быть достигнуто только с помощью разума (то есть выведено из самого разума) без влияния опыта и ощущений.

- <https://www.youtube.com/watch?v=KshafAmECAo>

ВОПРОС 4. ФУНКЦИИ ФИЛОСОФИИ

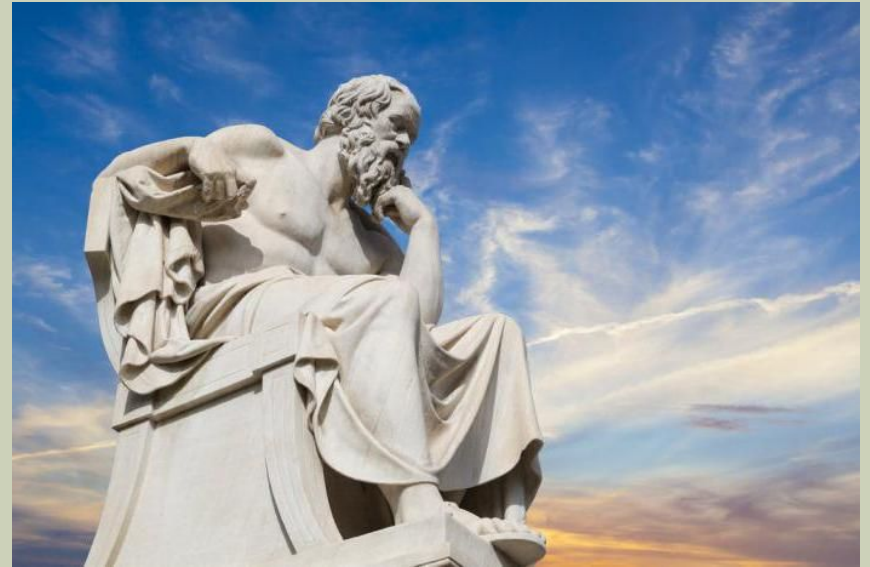
- **Мировоззренческая функция** способствует формированию целостности картины мира, представлений об его устройстве, месте человека в нем, принципов взаимодействия с окружающим миром.



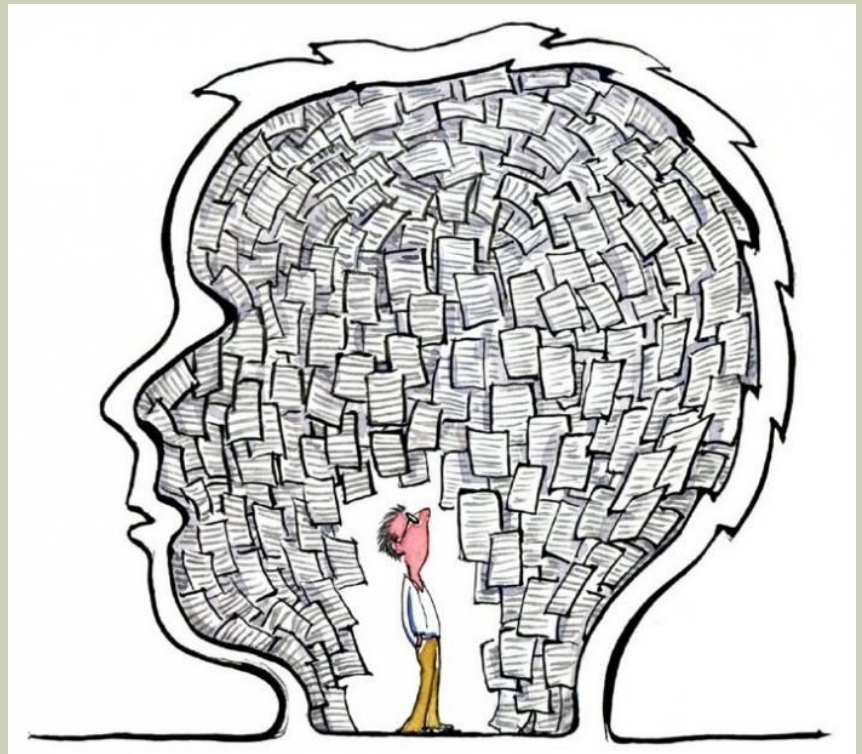
- **Методологическая функция** заключается в том, что философия вырабатывает основные методы познания окружающей действительности.



■ **Мыслительно-теоретическая функция** выражается в том, что философия учит концептуально мыслить и теоретизировать — предельно обобщать окружающую действительность, создавать мыслительно-логические схемы, системы окружающего мира.



- **Гносеологическая** — одна из основополагающих функций философии — имеет целью правильное и достоверное познание окружающей действительности (то есть механизм познания).



- Роль критической функции - подвергать сомнению окружающий мир и существующее знание, искать их новые черты, качества, вскрывать противоречия. Конечная задача данной функции — расширение границ познания, разрушение догм, окостенелости знания, его модернизация, увеличение достоверности знания.



- **Аксиологическая функция** философии (в переводе с греческого *axios* — ценный) заключается в оценке вещей, явлений окружающего мира с точки зрения различных ценностей - морально-нравственных, этических, социальных, идеологических и др.



ЦЕННОСТИ....

у человека и животного они разные

- **Социальная функция** — объяснить общество, причины его возникновения, эволюцию, современное состояние, его структуру, элементы, движущие силы; вскрыть противоречия, указать пути их устранения или смягчения, совершенствования общества.



- **Воспитательно-гуманитарная функция** философии состоит в том, чтобы культивировать гуманистические ценности и идеалы, прививать их человеку и обществу, способствовать укреплению морали, помочь человеку адаптироваться в окружающем мире и найти смысл жизни.



- **Прогностическая функция** заключается в том, чтобы на основании имеющихся философских знаний об окружающем мире и человеке, достижениях познания спрогнозировать тенденции развития, будущее материи, сознания, познавательных процессов, человека, природы и общества.



ВОПРОС 5. ОСНОВНОЙ
ВОПРОС И ОСНОВНЫЕ
НАПРАВЛЕНИЯ
ФИЛОСОФИИ

- **Основным** в философии традиционно считается **вопрос об отношении мышления к бытию, а бытия - к мышлению (сознанию).**
- *Онтологическая* (бытийная) сторона основного вопроса философии заключается в постановке и решении проблемы: что первично — материя или сознание?
- Суть *гносеологической* (познавательной) стороны основного вопроса: познаваем или непознаваем ли мир, что первично в процессе познания?

■ *Онтологическую* *сторону* ОСНОВНОГО

вопроса философии представляют:

■ • материализм;

■ • идеализм;

■ • дуализм.

■ **Материализм** (так называемая "**линия Демокрита**") — направление в философии, сторонники которого считали, что в отношениях материи и сознания первичной является материя.

■ **Следовательно:**

- • материя реально существует;
- • материя существует независимо от сознания (то есть существует независимо от мыслящих существ и от того, мыслит о ней кто-либо или нет);
- • материя является самостоятельной субстанцией — не нуждается в своем существовании ни в чем, кроме самой себя;
- • материя существует и развивается по своим внутренним законам;
- • сознание (дух) есть свойство (модус) высокоорганизованной материи отражать саму себя (материю);
- • сознание не является самостоятельной субстанцией, существующей наряду с материей;
- • сознание определяется материей (бытием).

- **Идеализм ("линия Платона")** — направление в философии, сторонники которого в отношениях материи и сознания первичным считали сознание (идею, дух).
- В идеализме выделяются два *самостоятельных направления*:
 - • объективный идеализм (Платон, Лейбниц, Гегель и др.);
 - • субъективный идеализм (Беркли, Юм).

- Основателем *объективного идеализма* считается Платон. Согласно концепции объективного идеализма:
- • реально существует только идея;
- • идея первична;
- • вся окружающая действительность делится на "мир идей" и "мир вещей";
- • "мир идей" (эйдосов) изначально существует в Мировом Разуме (Божественном Замысле и т. д.);
- • "мир вещей" — материальный мир не имеет самостоятельного существования и является воплощением "мира идей";
- • каждая единичная вещь — воплощение идеи (эйдоса) данной вещи (например, лошадь — воплощение общей идеи лошади, дом - идеи дома, корабль - идеи корабля и т. д.);
- • большую роль в преобразовании "чистой идеи" в конкретную вещь играет Бог-Творец;
- • отдельные идеи ("мир идей") объективно существуют независимо от нашего сознания.

- В противоположность объективным идеалистам *субъективные идеалисты* (Беркли, Юм и др.) считали, что:
 - • все существует только в сознании познающего субъекта (человека);
 - • идеи существуют в разуме человека;
 - • образы (идеи) материальных вещей также существуют только в разуме человека через чувственные ощущения;
 - • вне сознания отдельного человека ни материи, ни духа (идей) не существует.

- **Дуализм** как философское направление был основан Декартом. *Суть дуализма* заключается в том, что:
- • существуют *две независимые субстанции* — материальная (обладающая свойством протяжения) и духовная (обладающая свойством мышления);
- • все в мире производно (является модусом) либо от одной, либо от другой указанных субстанций (материальные вещи — от материальной, идеи — от духовной);
- • в человеке соединяются одновременно две субстанции — и материальная, и духовная;
- • материя и сознание (дух) — две противоположные и взаимосвязанные стороны единого бытия;
- • основного вопроса философии (что первично — материя или сознание) в действительности не существует, так как материя и сознание взаимодополняют друг друга и существуют всегда.

■ *Гносеологическая* *сторона* ОСНОВНОГО
вопроса философии представлена:

- • эмпиризмом (сенсуализмом);
- • рационализмом.

- Основателем эмпиризма является **Ф. Бэкон**.
- Эмпиристы считали, что в основе познания могут лежать лишь опыт и чувственные ощущения ("Нет ничего в мыслях (в разуме), чего бы не было до этого в опыте и чувственных ощущениях").

- Основоположником **рационализма** (от лат. *ratio* — разум) считается **Р. Декарт**.
- Основная идея рационализма в том, что *истинное (достоверное) знание может быть выведено только непосредственно из разума* и не зависит от чувственного опыта. (Во-первых, реально существует лишь сомнение во всем, а сомнение — мысль — деятельность разума. Во-вторых, существуют истины, очевидные для разума (аксиомы) и не нуждающиеся ни в каком опытном доказательстве, — "Бог существует", "У квадрата равные углы", "Целое больше, чем его часть" и т. д.)

- В качестве особого направления выделяется **иррационализм** (Ницше, Шопенгауэр). Согласно иррационалистам мир хаотичен, не имеет внутренней логики, а следовательно, никогда не будет познан разумом.
- С гносеологической стороны основного вопроса философии связаны понятия гностицизма и агностицизма.
- Представители **гностицизма** (как правило, материалисты) считают, что:
 - • мир познаваем;
 - • возможности познания неограничены. Противоположной точки зрения придерживаются **агностики**
- (как правило, идеалисты):
 - • мир непознаваем;
 - • возможности познания ограничены познавательными возможностями человеческого разума.