

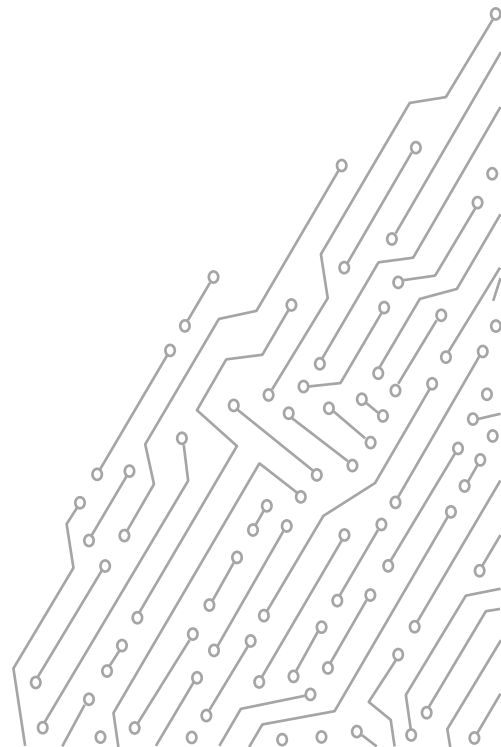


СИБИНТЕК

ОБЕСПЕЧИВАЯ ЛИДЕРСТВО



Добро пожаловать в СИБИНТЕК!





Уважаемые коллеги!



ООО ИК «СИБИНТЕК» благодарит вас за то, что именно в нашей компании Вы решили продолжить развитие собственных навыков и умений.

Адаптация в компании – первый и важный шаг для каждого сотрудника на пути к профессиональным и карьерным успехам. Компания заинтересована в том, чтобы Вы как можно быстрее освоились на новом месте и смогли в полной мере проявить свои лучшие качества.

Для этого в первые месяцы работы для Вас будут организованы адаптационные тренинги, а одним из ваших надежных и незаменимых помощников призвана стать книга «Добро пожаловать в СИБИНТЕК!», которую Вы держите в руках. Здесь содержится вся необходимая информация о компании, даны ответы на многие важные вопросы и полезные рекомендации для скорейшей адаптации на новом месте.

Я желаю Вам успехов и верю, что Вы внесете положительный вклад в развитие компании СИБИНТЕК!



СОДЕРЖАНИЕ



СИБИНТЕК сегодня	4
Обеспечивая лидерство.....	5
Руководство.....	6
Ценности.....	9
Концепция «Опережающего сервиса».....	10
Дочерние организации и совместные предприятия СИБИНТЕК.....	11
Промышленная безопасность, охрана труда и окружающей среды	12
Основные принципы.....	13
В случае опасности.....	14
Контакты служб.....	15
Информационные каналы	16
Центральная диспетчерская служба (ЦДС).....	17
1 С «Документооборот ЦОД».....	18
Инtranет-портал.....	19
Пресс-центр.....	20
HR портал.....	21
Средства коммуникации	22
Электронная почта.....	23
Корпоративная телефонная связь.....	24
Информационная и экономическая безопасность	25
Конфиденциальная информация.....	26
Парольная защита.....	27
Интернет.....	28
ПЭВМ.....	29
Электронная почта.....	30
Внешние носители.....	31
Корпоративная этика	32
Кодекс этики.....	33
Дисциплина труда.....	34
Дресс-код.....	35
Деловое общение.....	36
Рабочее место.....	37
Кадровая политика	
Заработная плата	39
Ключевые показатели системы оплаты труда (СОТ).....	40
Порядок выплаты заработной платы.....	41
Зарплатный проект.....	42
Годовое премирование.....	43
Компенсации и льготы	44
Добровольное медицинское страхование (ДМС).....	45
Материальная помощь.....	46
Пенсионное обеспечение.....	47
Санаторно-курортное лечение.....	48
Спартакиада.....	49
Корпоративный спорт.....	50
Обучение и развитие персонала	51
Компетенции.....	52
Университет СИБИНТЕК.....	53
Внешнее обучение.....	54
Командирование сотрудников	55
Поддержка бизнеса	58



> 100 000
ОБСЛУЖИВАЕМЫХ
ПОЛЬЗОВАТЕЛЕЙ

> 1 000
ЗАКАЗЧИКОВ

> 500
РЕАЛИЗУЕМЫХ
ПРОЕКТОВ В
ГОД

> 500
ИНФОРМАЦИОННЫХ
СИСТЕМ

> 2 000
ПРЕДОСТАВЛЯЕМЫХ
СЕРВИСОВ

52

ЦЕНТРА
КОМПЕТЕНЦИЙ



РЕГИОНОВ



★ Центры макрорегионов ♦ Региональные подразделения

БЕ Москва

Макрорегион Центр, г. Саратов

Макрорегион Юг, г. Туапсе

Макрорегион Урал, г. Уфа

Макрорегион Поволжье, г. Самара

Макрорегион Западная Сибирь, г. Нефтеюганск

Макрорегион Восточная Сибирь, г. Красноярск

Макрорегион Дальний Восток, г. Хабаровск

Портфель компетенций СИБИНТЕК

Корпоративные информационные системы

ИС финансово-хозяйственной деятельности

Бизнес-системы

Нормативно-справочная информация

Производственные системы

Процессинговые технологии

Информационная безопасность

Системы защиты информации

Аудиты процессов информационной безопасности

Обеспечение ИБ в области АСУТП

Собственная разработка ПО

Доверенные информационные системы

АСУТП и метрология

Организация и методология технологических сервисов

Метрологическое обеспечение

Контроль качества сырья и нефтепродуктов

Экспертиза АСУТП

Капитальное строительство

Сервис и развитие ПНПО

Базовая инфраструктура и связь

Телекоммуникационные сервисы

Вычислительная инфраструктура

Базовые сервисы

Инновационное развитие и перспективные проекты

Системы корпоративного управления

Системы управления корпоративной собственностью

Взаимодействие с корпоративными институтами

Управление ИТ-архитектурой

Системы технического обслуживания и ремонта

Технологии промышленного интернета

Цифровые банковские решения

Системы материального баланса нефтепереработки

Системы электронного документооборота

Единое решение бухгалтерского и налогового учета



Обеспечивая
лидерство

Руководство

Ценности

Концепция
опережающего
сервиса

Миссия: СИБИНТЕК является уникальным на рынке поставщиком широкого набора услуг и решений и вносит существенный вклад в обеспечение конкурентного преимущества заказчика, предоставляя ему возможность за счет своих сервисов являться лидером по эффективности операций и внедряемым в производство инновациям

ООО ИК «СИБИНТЕК» работает на рынке ИТ-сервиса и аутсорсинга с 1999 года и является одним из лидеров отрасли.

- ✓ В портфеле компетенций компании СИБИНТЕК представлен широкий спектр услуг сервисного обслуживания предприятий, системной интеграции, автоматизации технологических процессов, разработки и внедрения информационных систем, бизнес-консалтинга и сервисной интеграции, проектной деятельности и бизнес-приложений, комплексного создания ИТ-инфраструктуры и внедрения систем связи.
- ✓ Постоянными клиентами СИБИНТЕК являются крупнейшие предприятия нефтегазовой отрасли, государственных структур, финансово-банковского сектора, розничного бизнеса.

Разветвленная филиальная сеть и мощная инфраструктура позволяют компании реализовывать амбициозные проекты в сфере инноваций и информатизации бизнес-процессов для крупнейших корпораций, гарантируя индивидуальный подход к каждому клиенту и широкие возможности масштабирования внедряемых решений.

Главный ресурс развития компании – человеческий потенциал.



Команда ООО ИК «СИБИНТЕК» состоит из высококвалифицированных профессионалов, обеспечивающих оказание сервисных услуг от Владивостока до Москвы.

СИБИНТЕК сегодня

Филиал «Макрорегион Восточная Сибирь»



Обеспечивая
лидерство



Закатов Александр Юрьевич

Директор филиала
"Макрорегион Восточная Сибирь"
ООО ИК "СИБИНТЕК"



Раткевич

Михаил Леонидович

Заместитель директора по
связи и инфраструктуре



Лобанов

Артем Николаевич

Заместитель директора по
АСУ ТП и метрологии



Руководство

Ценности



Пелех

Денис Степанович

Первый заместитель
директора по производству
– главный инженер



Осипова

Алёна Александровна

Заместитель директора по
корпоративным
информационным системам

Концепция
опережающего
сервиса



СИБИНТЕК сегодня

Филиал «Макрорегион Восточная Сибирь»



Обеспечивая
лидерство



Кузьминская

Людмила Николаевна

Заместитель директора по персоналу



Руководство



Чичикова

Татьяна Анатольевна

Заместитель директора по
экономике и финансам



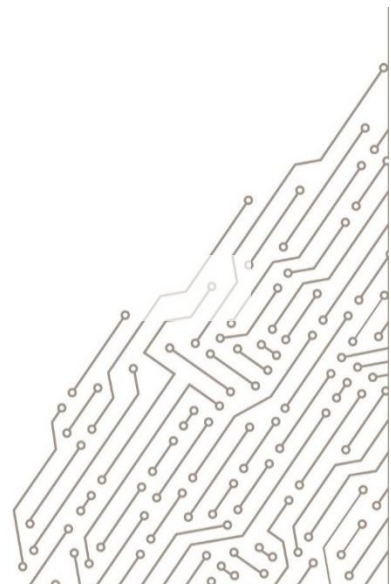
Журавлев

Сергей Владимирович

Заместитель директора по
поддержке бизнеса

Ценности

Концепция
опережающего
сервиса



СИБИНТЕК сегодня

Филиал «Макрорегион Восточная Сибирь»



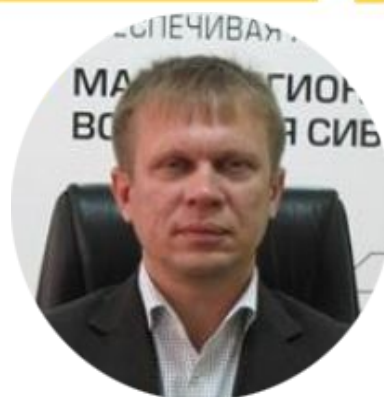
Обеспечивая
лидерство



Шумеев

Василий Николаевич

Заместитель директора по
развитию бизнеса



Непомнящий

Сергей Иванович

Заместитель директора по
капитальному
строительству



Руководство



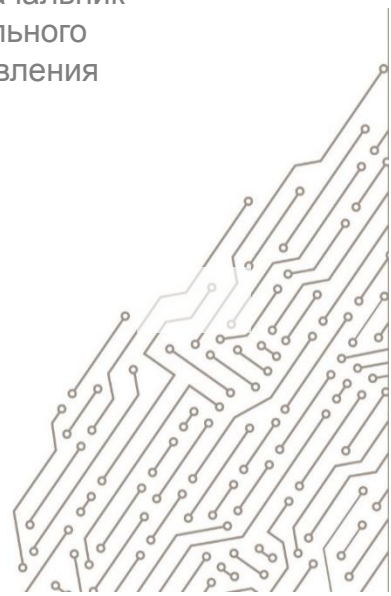
Воробьев

Юрий Евгеньевич

Заместитель директора-начальник
Красноярского регионального
производственного управления

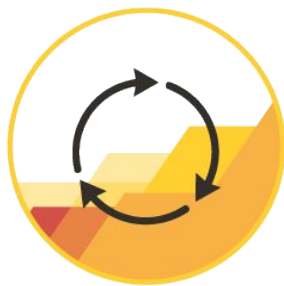
Ценности

Концепция
опережающего
сервиса





Обеспечивая
лидерство



НЕПРЕРЫВНОСТЬ

Бесперебойное
поддержание бизнес-
процессов и обеспечение
доступности оказываемых
сервисов



ИНИЦИАТИВНОСТЬ

Проактивное улучшение
сервисов, повышение уровня
удовлетворенности и развитие
новых компетенций

Руководство



ЭФФЕКТИВНОСТЬ

Обеспечение конкурентного
преимущества Заказчика



Ценности



ИННОВАЦИОННОСТЬ

Разработка инновационных
решений, организация
цифровых сервисов



БЕЗОПАСНОСТЬ

Соблюдение требований в сфере
ПБОТОС, информационной
безопасности и правил
корпоративной этики.

Концепция
опережающего
сервиса





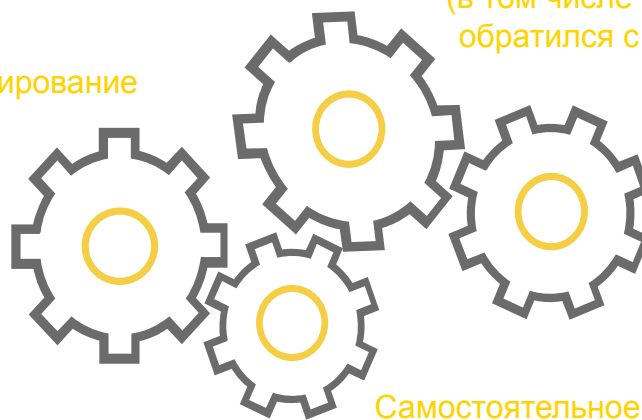
СИБИНТЕК реализует концепцию «Опережающего сервиса».

Это совокупность лучших мировых подходов к организации сервиса и забота о Заказчике и коллегах, которые направлены на:

Обеспечивая лидерство

Инициализацию услуг до момента, когда Заказчик (в том числе внутренний) обратился с проблемой

Консультирование



Оказание поддержки

Самостоятельное формирование спроса, его описание и оформление

Руководство

Ценности

IT услуги для Заказчика – это как «вода из-под крана»:



- ✓ Должны быть доступны сразу по запросу
- ✓ Заказчик должен фокусироваться только на своих задачах, а не терять время на организацию доставки и подключения услуги.



Концепция опережающего сервиса



Дочерние организации и совместные предприятия СИБИНТЕК



ООО «СИБИНТЕК-СОФТ»

- ✓ Оказание услуг по созданию, внедрению, адаптации и модификации информационных систем/информационных ресурсов

ООО «ЭКСПЕРТЕК ИБС»

- ✓ Разработчик системы автоматизации АЗС, терминалов самообслуживания АЗС, позволяющей обеспечивать единый системный ландшафт для предприятий нефтепродуктообеспечения ПАО «НК «Роснефть»

СОВМЕСТНОЕ ПРЕДПРИЯТИЕ С GE

- ✓ Развитие и внедрение передовых технологий цифровизации

ООО «АЙЭМТИ»

- ✓ Предоставление УСЛУГ IaaS, PaaS, SaaS (создание и поддержка ИТ-инфраструктуры, предоставление облачных вычислительных ресурсов)



ООО «ЛАБОРАТОРИЯ ВИЗУАЛИЗАЦИИ – СФЕРА»

- ✓ Разработка компьютерного и программного обеспечения. 3D моделирование.

ООО «СНЕГИРЬ СОФТ»

- ✓ Предоставление комплекса услуг по разработке платформы автоматизации процессов в сфере ИТ

ООО «СИБИНТЕК ЗВЕЗДА» LTD

- ✓ Автоматизация и передовые технологии в судостроении, выполнение уникальной программы автоматизации верфи, обеспечивающей импортозамещение на 80 %

ELECSNET HOLDING LTD

- ✓ Развитие и предоставление финансовых сервисов



ПРОМЫШЛЕННАЯ БЕЗОПАСНОСТЬ, ОХРАНА ТРУДА И ОКРУЖАЮЩЕЙ СРЕДЫ





Основные принципы

В случае
опасности

Для СИБИНТЕК промышленная безопасность, охрана труда и окружающей среды – это обеспечение безаварийной производственной деятельности, безопасных условий труда работников, отсутствие производственного травматизма и профессиональных заболеваний, недопущение негативного воздействия на окружающую среду.

В целях соблюдения правил безопасности в компании организовано:

- ✓ проведение специальной оценки условий труда на рабочих местах;
- ✓ контроль за состоянием условий труда;
- ✓ обучение и инструктажи по охране труда, оказанию первой помощи, применению средств индивидуальной и коллективной защиты;
- ✓ обеспечение работников сертифицированными средствами индивидуальной защиты;
- ✓ медицинские осмотры сотрудников, санитарно-бытовое обслуживание и медицинское обеспечение работников;
- ✓ информирование работников об условиях и охране труда на рабочих местах, о риске повреждения здоровья, предоставляемых им гарантиях, полагающихся им компенсациях;
- ✓ обязательное социальное страхование работников от несчастных случаев и профессиональных заболеваний.

Основные принципы в области обеспечения безопасности:

- ✓ приоритетность жизни и здоровья людей по отношению к результату производственной деятельности;
- ✓ ответственность каждого работника компании за свою собственную безопасность и безопасность окружающих его людей;
- ✓ вовлечение всех работников компании в деятельность по снижению производственного травматизма, рисков возникновения взрывопожароопасных и аварийных ситуаций.



Основные принципы

При возникновении аварии или ситуаций, которые могут привести к несчастным случаям, следует:

- ✓ немедленно прекратить работы и известить своего непосредственного руководителя
- ✓ по возможности принять меры по устранению причин аварии или причин, которые могут привести к несчастным случаям
- ✓ О пострадавших необходимо немедленно известить непосредственного руководителя, вызвать скорую помощь по телефонам **30-03,32-03** или **112**, приступить к оказанию первой доврачебной помощи,
- ✓ Оперативно оповестить о происшествии согласно «Схеме информирования руководства и должностных лиц» в том числе сектор ПБОТОС КРПУ.
- ✓ Если Вы руководитель, немедленно сообщите о происшествии в ЦДС по телефону: **5-38-11** или **8-913-031-64-58**

При обнаружении пожара или признаков горения (задымления, запаха гари, повышения температуры):

В случае опасности

- ✓ немедленно сообщить о пожаре в пожарную охрану по телефону **30-01** или **112**
- ✓ сообщить своему непосредственному руководителю и ответственному за пожарную безопасность – **Журавлеву Сергею Владимировичу 8 -926 -210 -92 -89**
- ✓ по возможности принять меры по эвакуации людей, тушению пожара

Эвакуация из здания в случае чрезвычайной ситуации:

- ✓ Не поддавайтесь панике!
- ✓ Получив сигнал о начале эвакуации, возьмите личный ГДЗК и идите к ближайшему пожарному выходу, не пользуйтесь лифтами!
- ✓ При передвижении по лестнице старайтесь держаться за поручни, не бегите!
- ✓ Покиньте здание!

Контакты службы



Основные
принципы

Сектор ПБ, ОТ и ОС

- ✓ Начальник сектора - Финк Анатолий Игоревич

г. Красноярск , г.Красноярск, ул. Партизана Железняка, д.24в,
офис 2

тел.: +7 (391) 274-38-00 доб. 53-836

FinkAI@sibintek.ru

- ✓ Специалист - Манулик Григорий Олегович

г. Красноярск , г.Красноярск, ул. Партизана Железняка, д.24в,
офис 2

тел.: +7 (391) 274-38-00 доб. 53705

ManulikGO@sibintek.ru

- ✓ Ведущий специалист -Тазарачев Вячеслав Валерьевич

ВПУ, ЖВК-850, АБК-200, к. 2-13

тел. : 8-391-274-56-99 доб.77-091

TazarachevVV@sibintek.ru

- ✓ Специалист - Горохов Валентин Владимирович

ВПУ, ЖВК-850, АБК-200, к. 2-13

тел. : 8-391-274-56-99 доб.77-091

GorokhovVV@sibintek.ru

Контакты
службы



Запомните
единый телефон
экстренной помощи

112



ИНФОРМАЦИОННЫЕ КАНАЛЫ





Центральная
диспетчерская
служба

Центральная Диспетчерская Служба (ЦДС), в функции которой входит регистрация и обработка обращений сотрудников компании.

В ЦДС Вы можете обратиться с целью:

- ✓ обслуживания орг. техники;
- ✓ заказа канцтоваров, обеспечения МТР/ТМЦ;
- ✓ оформления заявок на подключение к сервисам (получение логина и пароля для 1С «Документооборот ЦОД», получение внешних носителей, и проч.);
- ✓ организация и эксплуатация рабочих мест.

1С «Документооборот
ЦОД»

Инtranет-
Портал
«Страна
СИБИНТЕК»

Пресс- центр

HRпортал

Контакты единой ЦДС филиала:

тел.: +7 (391) 200-88-00,

многоканальный номер г. Красноярск;

тел.: 8-800-775-61-65, многоканальный федеральный номер (звонки по России бесплатно);

тел.: (86535) 500-00, многоканальный номер корпоративной сети;

тел. моб.: +7 913-031-6458

E-mail: krscds@sibintek.ru



Центральная
диспетчерская
служба

Для управления движением документов в СИБИНТЕК используется система электронного документооборота 1С «Документооборот ЦОД».

В системе создаются, регистрируются, согласовываются:

- ✓ служебные записки,
- ✓ решения,
- ✓ распоряжения,
- ✓ исходящая и входящая корреспонденция,
- ✓ выдаются поручения и т.д.



1С
«Документо-
оборот ЦОД»

Инtranет-
Портал
«Страна
СИБИНТЕК»

Для удобства пользователей в системе предусмотрены шаблоны для различных типовых процессов. В шаблоне документа определены подписанты, согласующие, маршрут движения документа, при необходимости эти данные можно редактировать.

На Вашем удаленном рабочем столе СИБИНТЕК (через RDS) есть ярлык программы 1С «Предприятие».

Пресс- центр



Для получения логина и пароля необходимо обратиться в службу ЦДС.

HR-портал



Блог
Е.В. Фроловой



Центральная диспетчерская служба

1С «Документооборот ЦОД»

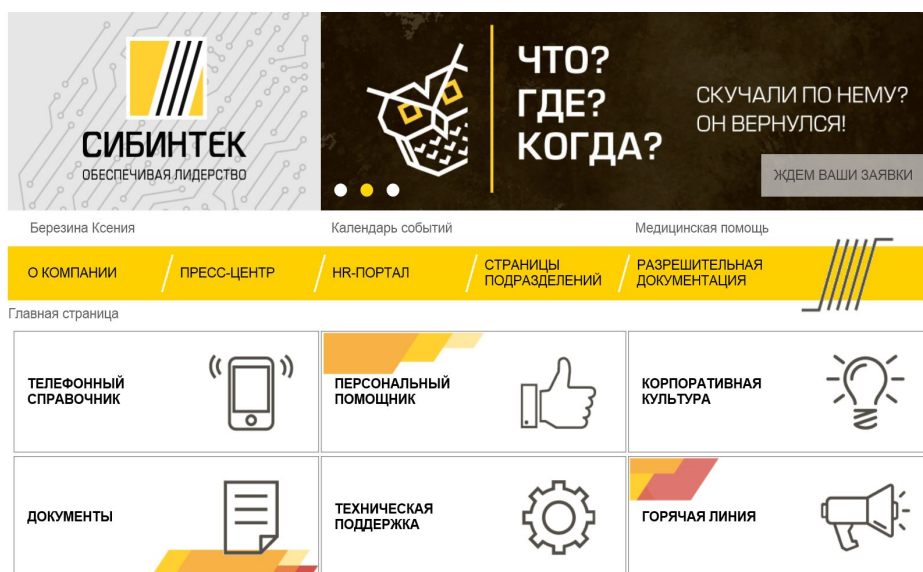
Инtranет-Портал «Страна СИБИНТЕК»

Пресс- центр

HR-портал

Блог Е.В. Фроловой

В СИБИНТЕК работает корпоративный Инtranет-Портал «Страна СИБИНТЕК» по адресу: <http://sibintek24/> (через RDS)



Портал объединяет в себе:

- ✓ Информационно-справочную информацию (телефонный справочник СИБИНТЕК, новости, опросы и результаты, информация о компании и т.д.);
- ✓ Основные локально-нормативные документы (ЛНД) СИБИНТЕК;
- ✓ Типовые формы договоров;
- ✓ Страницы подразделений СИБИНТЕК с описанием основных направлений деятельности, указанием ответственных лиц по конкретным вопросам и контактной информацией;
- ✓ Анонсы корпоративных мероприятий;
- ✓ Сервисы по сопровождению деятельности работников и многое другое.



Центральная
диспетчерская
служба

1С
«Документо-
оборот ЦОД»

Инtranет-
Портал
«Страна
СИБИНТЕК»



Пресс-центр

HR-портал

Блог
Е.В. Фроловой

Пресс-центр регулярно транслирует на всю компанию самую актуальную, интересную и необходимую для работы информацию

Основные направления деятельности:



ИНФОРМИРОВАНИЕ ПЕРСОНАЛА



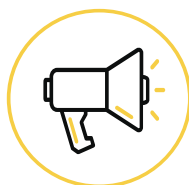
КОРПОРАТИВНАЯ КУЛЬТУРА



ФИРМЕННЫЙ СТИЛЬ



БЛАГОТВОРИТЕЛЬНОЕ ДВИЖЕНИЕ
«ДОБРЫЕ ДЕЛА СИБИНТЕК»



ОБРАТНАЯ СВЯЗЬ

Почтовый ящик Пресс-центра
Press@sibintek.ru

Горячая линия по кадровым вопросам
hr-hotline@sibintek.ru





Центральная
диспетчерская
служба

1С
«Документо-
оборот ЦОД»

Инtranет-
Портал
«Страна
СИБИНТЕК»

Пресс- центр

**Локальный портал кадровой службы
работает по адресу <http://hrportal.sibintek.ru> (через RDS)**



Подбор персонала Адаптация Компетенции Показатели эффективности Обучение Компенсации и льготы
Раздел администрирования Раздел для HR QPR Клуб лидеров будущего

Новости портала



27.04.2018
Клуб лидеров будущего
Завершилось обучение по программе
mini MBA для пилотной группы



14.03.2018
Олимпиада качества – 2018
Лучший по профессии по направлению
АСУТП



13.03.2018
Тренинг практические вопросы
реализации проектов
21 февраля прошел очередной курс
Корпоративного Университета
«Практические вопросы реализации
ИТ-проектов. Модуль 1
(Инициирование)».



19.02.2018
Старует Третий модуль
«Тренинга для Тренеров»
Этот модуль обязателен для всех
тренеров Общества

Все новости



На портале Вы можете найти актуальную информацию по направлению

- Внешнее и внутреннее обучение
- Подбор и адаптация новых сотрудников
- Показатели эффективности
- Работа с молодыми специалистами
- Кадровый резерв
- Компенсациям и льготам

С помощью портала Вы можете:

- ✓ проходить обучение и адаптацию,
- ✓ знакомиться с компетенциями,
- ✓ ставить индивидуальные бизнес-цели и КПЭ,
- ✓ повышать свою квалификацию и строить карьеру,
- ✓ получать необходимую информацию по компенсациям и льготам,
- ✓ заказывать справки (2-НДФЛ, 182-н, копию трудовой и др.),
- ✓ общаться с коллегами (голосования, конкурсы).



HR-портал

Блог
Е.В. Фроловой



Центральная
диспетчерская
служба

1С
«Документо-
оборот ЦОД»

Инtranет-
Портал
«Страна
СИБИНТЕК»

Пресс- центр

HR-портал



Telegram

<https://t.me/sibintek2017>



TamTam

<https://tt.me/siboper>



СРЕДСТВА КОММУНИКАЦИИ





В компании основным средством корпоративного общения между сотрудниками является Outlook.

Данный ресурс предназначен для делового общения, назначения встреч, совещаний и т.д.

В СИБИНТЕК действует единый шаблон электронной подписи согласно стандарта компании по применению фирменного стиля. Шаблон Вы можете найти на Интранет-портале Страна СИБИНТЕК в разделе:

О компании → Бренд → Электронная подпись.



Электронная почта



Корпоративная подпись:

Arial, 10 пт,
Отступ по левому краю.
Междустрочный
интервал одинарный
Интервал снизу – 6 пт

С уважением,

Иванов Иван
Главный специалист Отдела закупок
ООО ИК «СИБИНТЕК»

Адрес: 125284, г. Москва, ул. Беговая, д.3, стр.1, БЦ «Норд Стар», офис 20Е-20

Тел.: +7(499)517-80-80 доб. XXXXX

+7(XXX) XXX-XX-XX

E-mail: IvanovI@sibintek.ru

Шрифт Arial, 8 пт
Выравнивание контактов
по буквенному
начертанию логотипа
Цвет букв
RGB
R104
G104
B104



www.sibintek.ru

Корпоративная
телефонная
связь



Электронная
почта

Стационарный телефон

Рабочее место каждого сотрудника оснащено стационарным телефоном, каждому сотруднику присваивается внутренний (добавочный) номер.



Корпоративная мобильная связь

В случае производственной необходимости, по согласованию с руководителем, сотруднику выдается корпоративная сим-карта для деловых переговоров.

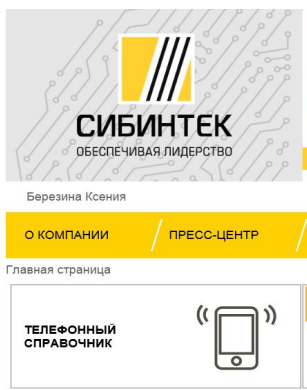
Заявка направляется в ЦДС по электронной почте .



Все контакты сотрудников размещены на Интранет-портале Страна СИБИНТЕК в Телефонном справочнике на главной странице.



Корпоративная
телефонная
связь



ИНФОРМАЦИОННАЯ И ЭКОНОМИЧЕСКАЯ БЕЗОПАСНОСТЬ





Конфиденциальная информация

При трудоустройстве каждый новый сотрудник подписывает «Соглашение о конфиденциальности» и «Обязательство о соблюдении правил информационной безопасности», которые регулируют отношения по использованию Конфиденциальной информации в работе и снижают риски возникновения инцидентов информационной безопасности.

Информацию, которая содержит Коммерческую тайну,

запрещается:

- ✓ несанкционированно копировать;
- ✓ передавать по незащищенным каналам связи;
- ✓ пересылать на личную/домашнюю почту;
- ✓ размещать на немаркированных съемных носителях информации (флеш-накопители, CD-диски и пр.).

Парольная защита

Интернет

ПЭВМ

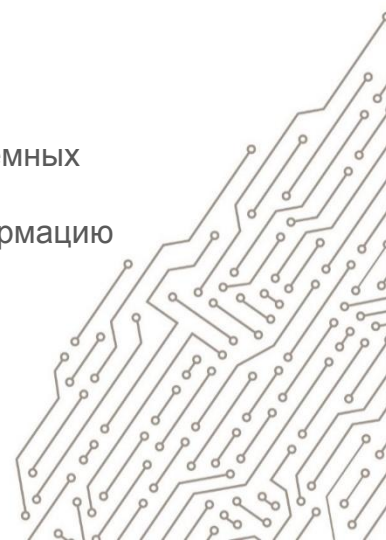
Электронная почта

Внешние носители



ВАЖНО:

При отсутствии личного контроля обеспечивайте адекватную защиту съемных носителей информации и документов, содержащих конфиденциальную информацию (политика «чистого стола»).





Конфиденциальная информация



Парольная защита

Интернет

ПЭВМ

Электронная почта

Внешние носители

Аутентификация работников ООО ИК «СИБИНТЕК» при доступе к информационным активам и компонентам информационно-технологической инфраструктуры осуществляется с использованием паролей.

Рекомендуется:

- ✓ после получения уведомления системы о смене пароля, оперативно менять свой пароль, во избежание неожиданной блокировки.

Пользователь обязан:

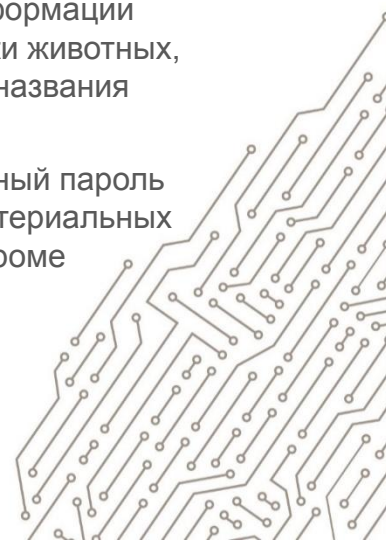
- ✓ использовать пароли длиной не менее 8 символов, содержащие символы, относящиеся к 3 (трем) из перечисленных категорий:
 - латинские заглавные буквы (A–Z);
 - латинские строчные буквы (a–z);
 - цифры (0–9);
 - отличные от букв и цифр символы (например, !, \$, #);
- ✓ не использовать одинаковые пароли как для корпоративных устройств и программ, так и для личных;
- ✓ немедленно изменять пароль в случае его компрометации.



ВАЖНО:

Пароль не должен основываться на семейной, служебной и другой легкодоступной информации (фамилии, имена, даты рождения, клички животных, автомобильные и телефонные номера, названия организаций, адреса сайтов и т. п.)

Запрещается сообщать свой персональный пароль другим лицам или записывать его на материальных носителях, доступных для других лиц (кроме предусмотренных случаев).





Сотрудникам компании, для выполнения должностных обязанностей, предоставляется доступ в сеть Интернет.

При использовании сети Интернет запрещается:

- ✓ использовать со служебных рабочих мест и служебных носимых ПЭВМ личные почтовые ящики открытых почтовых сервисов;
- ✓ использовать корпоративный доступ в сеть Интернет в личных целях;
- ✓ использовать в сети Интернет пароли, совпадающие с паролями доступа к корпоративным информационным ресурсам или почтовому ящику электронной почты Общества, и наоборот;
- ✓ использовать анонимные прокси-серверы;
- ✓ использовать файлообменные сети для хранения, передачи/получения информации, принадлежащей Обществу, ее партнерам, клиентам или контрагентам;
- ✓ оставлять на интернет – ресурсах информацию, связанную со служебной деятельностью, должностные инструкции, служебные телефоны, кроме случаев, когда это обусловлено служебной необходимостью.

Конфиденциальная информация

Парольная защита



Интернет

ПЭВМ



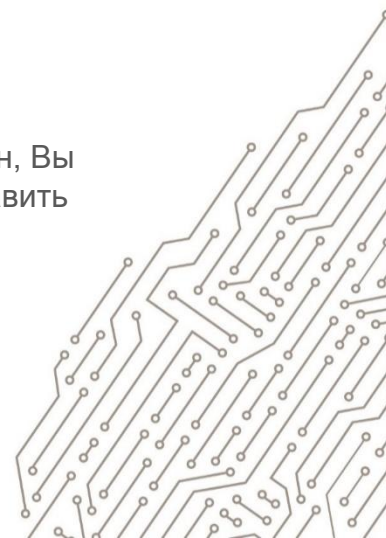
Электронная почта

Внешние носители

ВАЖНО:

Если сайт, который необходим Вам в производственных целях, заблокирован, Вы можете сделать снимок экрана и направить запрос на его разблокирование в ЦДС:

cds@rosneft.ru





Выполняйте работы на компьютере в соответствии со своими служебными обязанностями.

Запрещается:

- ✓ осуществлять внос/вынос ПЭВМ в здания Компании без оформления заявки;
- ✓ создавать папки общего доступа на базе своего рабочего компьютера;
- ✓ самостоятельно устанавливать любые дополнительные программы и аппаратные средства;
- ✓ использовать недокументированные свойства, ошибки в программном обеспечении или в настройках, которые могут привести к возникновению кризисной ситуации;
- ✓ отключать антивирусное программное обеспечение;
- ✓ распространять, использовать или создавать программы, данные или сообщения с целью получения информации, не относящиеся к выполнению служебных обязанностей или ухудшения параметров работы ИТ- сервисов.

Конфиденциальная информация

Парольная защита

Интернет

ПЭВМ



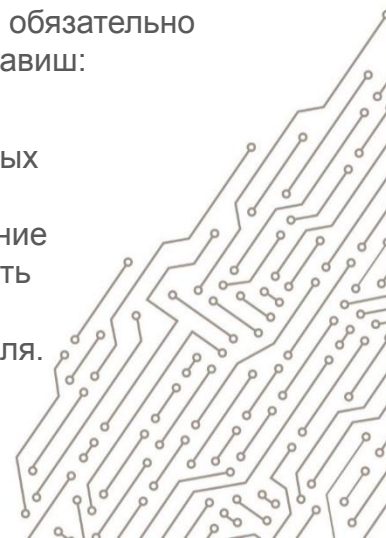
ВАЖНО:

При покидании своего рабочего места, обязательно блокируйте компьютер комбинацией клавиш: Ctrl+Alt+Del или Win+L;

Храните ценную информацию на сетевых ресурсах СИБИНТЕК, т.к. для них производится регулярное резервирование данных. Ответственность за сохранность информации на локальном диске компьютера возлагается на пользователя.

Электронная почта

Внешние носители





Конфиденциальная информация

Парольная защита

Интернет

ПЭВМ



Электронная почта

Внешние носители

При использовании электронной почты запрещается:

- ✓ рассылать сообщения, нарушающие требования действующего законодательства Российской Федерации, нормы корпоративной этики и культуры, а также авторские и смежные права других лиц или представляющие собой любую форму преследования личности; сообщения, передаваемые «по цепочке» («письма счастья» и т. д.); сообщения рекламного или агитационного характера (спам);
- ✓ переходить по ссылкам и открывать вложенные файлы в сообщениях, полученных от неизвестных адресатов;
- ✓ самостоятельно осуществлять массовую рассылку писем по корпоративной почте компании СИБИНТЕК.

Если Вам необходимо сделать рассылку информационного сообщения по компании, Вы можете это сделать, отправив согласованный с Вашим руководством текст на Пресс-центр - Press@sibintek.ru

Если Вы получили письмо как адресат массовой рассылки, не отвечайте на него используя «ОТВЕТИТЬ ВСЕМ». Это может привести к массовому СПАМУ.



ВАЖНО:

Никогда не открывайте почтовые вложения, полученные от неизвестных отправителей.

Никогда не открывайте письма от известных отправителей, в которых тема или содержимое не соответствует типу установившихся с ними взаимоотношений.





Конфиденциальная информация

Для переноса рабочих документов необходимо использовать только разрешенные съемные носители информации (флэш-накопители, внешние накопители на жестких дисках, CD/DVD-диски, дискеты и т.д.).

Запрещено использование незарегистрированных съемных носителей информации на территории Общества.

Информация, хранящаяся на съемных носителях информации, должна своевременно уничтожаться гарантированным способом, исключающим или существенно затрудняющим ее восстановление на носителе.

Для получения внешнего носителя необходимо обратиться в службу ЦДС (3-69-00).

Парольная защита

Интернет



ПЭВМ

ВАЖНО:

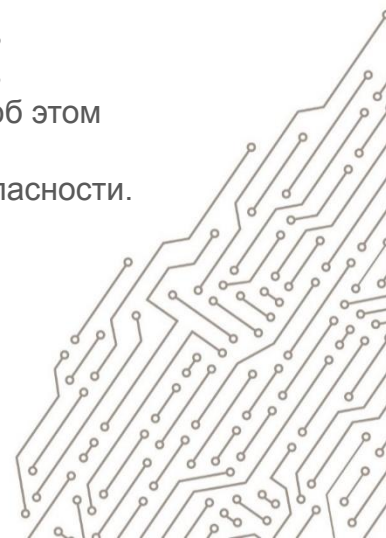
Никогда не передавайте съемные носители информации посторонним лицам и не оставляйте их без присмотра вне мест постоянного хранения.

Электронная почта

Если выданный Вам съемный носитель информации был утерян, необходимо в кратчайшие сроки проинформировать об этом своего руководителя и сообщить в Подразделение информационной безопасности.



Внешние носители



КОРПОРАТИВНАЯ ЭТИКА





Политика ООО ИК «СИБИНТЕК» «Кодекс этики» утверждает миссию, корпоративные ценности и этические основы деятельности.



Кодекс этики

Кодекс этики обязателен для исполнения всеми работниками «СИБИНТЕК», он определяет ключевые нормы и правила поведения, помогает принимать решения в ситуациях этических дилемм и взаимодействовать с заинтересованными сторонами.

Дисциплина труда

Уполномоченный по этике и Комитет по этике ООО ИК «СИБИНТЕК» окажут всю необходимую конфиденциальную помощь в самых сложных нравственных вопросах бизнеса.

Дресс-код

Контакты:



Сергей Баранов

Заместитель директора
по персоналу.

Уполномоченный по этике ООО ИК
«СИБИНТЕК»

Деловое общение

Тел.: +7-499-517-80-80 доб. 31856
Тел. моб.: +7 (910) 474-71-91
г. Москва, ул. Беговая, д.3, стр.1,
БЦ «Норд Стар», офис 41D-05
E-mail: BaranovSeV@sibintek.ru

Рабочее место





Кодекс этики

Запрещено употребление алкоголя и нахождение в нетрезвом состоянии на рабочем месте, на территории офиса СИБИНТЕК или Заказчика.

Мы дорожим своей репутацией!



Дисциплина
труда

ВАЖНО:

Для пьющих на рабочем месте сотрудников **не будет предупреждений, выговоров, разъяснительных бесед.**

Увольнение «по статье»
(пп. «б» п.6 ч.1 ст.81 ТК РФ)

– единственный вариант!

Дресс-код

Деловое
общение



Рабочее место





Кодекс этики

Дисциплина
труда



Дресс-код

Деловое
общение

Рабочее место

Основные принципы внешнего вида:

- ✓ Аккуратность,
- ✓ Сдержанность.

Запрещается спортивная, вечерняя, пляжная одежда и обувь.

Деловой гардероб – должен соответствовать специфике и уровню решения профессиональных задач.

В офисах и на территории Заказчиков необходимо придерживаться их требований к деловому этикету и стилю.

Свободный стиль (casual) в рамках норм делового этикета – по предвыходным, предпраздничным дням и в нерабочее время.





Кодекс этики

Дисциплина
труда

Дресс-код



Деловое
общение

Рабочее место

Ведение телефонных разговоров:

- ✓ старайтесь отвечать не позже третьего звонка;
- ✓ приветствуйте собеседника, обязательно представляйтесь и прощайтесь;
- ✓ переводите телефон на замещающее лицо при отсутствии на рабочем месте более двух дней.



Ведение электронной переписки:

- ✓ всегда указывайте тему письма;
- ✓ начинайте письмо с приветствия, не забывайте благодарить собеседника;
- ✓ используйте элементы фирменного стиля, в том числе корпоративную подпись;
- ✓ включайте автоответ при отсутствии на рабочем месте более двух дней с указанием контактов замещающих лиц и сроков возвращения.





Кодекс этики

- ✓ Исключите поведение, причиняющее неудобство коллегам, ненормативную лексику, неформальное общение и пр.
- ✓ Минимизируйте непроизводительные факторы: телефонные переговоры с обсуждением личных проблем, длительные чаепития и т.п.;
- ✓ Поддерживайте чистоту и порядок;
- ✓ Используйте офисную технику и средства связи только по служебной необходимости.

Дисциплина труда

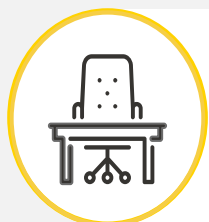
Дресс-код

Деловое общение



ВАЖНО:

Требования к поведению на рабочем месте регламентируются Правилами внутреннего трудового распорядка, их соблюдение обязательно.



Рабочее место



КАДРОВАЯ ПОЛИТИКА

ЗАРАБОТНАЯ ПЛАТА





Ключевые показатели системы оплаты труда

Порядок выплаты заработной платы

Зарплатный проект

Годовое премирование

Условия оплаты труда работнику устанавливаются Трудовым договором в соответствии со штатным расписанием и действующей **системой оплаты труда (СОТ)**

Зарботная плата состоит из:

- **Базовой части** (должностного оклада),
- **Переменной части**, в которую входит:
 - ✓ ежемесячная (текущая) премия (размер премии до 30%);
 - ✓ премия из фонда ГД;
 - ✓ премия за выполнение особо важного задания;
 - ✓ целевые премии (по итогам: профессиональных конкурсов, фестивалей; материальное вознаграждение к наградам и т.д.) ;
 - ✓ премия по итогам работы за год (годовое премирование).



Зарботная плата



Ключевые
показатели
системы оплаты
труда

Выплата за первую половину месяца из расчета должностного оклада (базовая часть оплаты труда) за фактически отработанное время за период с 1 по 15 число *(без учета ежемесячной премии)* осуществляется до

25 числа каждого месяца

Выплата за предыдущий месяц оставшейся части оклада и ежемесячной премии за месяц осуществляется до

10 числа каждого месяца



Порядок
выплаты
зарботной
платы



Зарплатный
проект

Контакты:

Пояснения по составу, частям и расчету зарботной платы, запрос справок 2НДФЛ, 182-н, справок с места работы

Руденко Елена

Тел.: + 7 (8452) 47-51-51 доб. 3163,

Моб.тел.: +8 937 148 23 07

(До 17.00 по мск)

E-mail: personnel-zp-go@sibintek.ru

Годовое
премирование



Заработная плата



Ключевые показатели системы оплаты труда

Порядок выплаты заработной платы

Выплата работникам компании заработной платы производится в безналичной форме путем ее перечисления на карточные (банковские) счета работников.

Зарплатный проект реализован в Дальневосточном Банке – ДВБ.

Для снятия наличных с карт банка ДВБ можно воспользоваться банкоматами Всероссийского Банка Развития Регионов (ВБРР).

Дальневосточный банк предлагает нашим работникам сниженные ставки по ипотечным, автомобильным и другим кредитам, а также льготные условия по вкладам.

Офисы Дальневосточного банка:

- ✓ г. Красноярск, ул. Ленина, д. 5 «А»,
тел.: (391) 212-17-91
- ✓ г. Красноярск, ул. Молокова, д.1 корп.4,
тел.: (391) 277-30-73
- ✓ г. Ангарск, территория Ангарской нефтехимической компании, объект 410 тел.: (39151) 7-89-1
- ✓ г. Ангарск, 58 квартал, д. 14, помещение 20
тел.: (39151) 7-89-19
- ✓ г. Иркутск, ул. Советская, 58 тел.: (3952) 21-19-30
- ✓ Операционный офис в г. Томске Филиал Банка «ВБРР» г. Томск, ул. Пушкина, д. 28 тел.: (382) 265-03-33 (беспроцентное снятие денежных средств в банкоматах)

Зарплатный проект



Годовое премирование



Зарботная плата



Годовое премирование - ежегодное вознаграждение сотрудников за выполнение целей Общества.

Расчёт бонуса:

заработная плата за отработанное время в отчетном периоде	x целевой размер годовой премии (от 10% в зависимости от должности)	x оценка деятельности 50% оценка выполнения КПЭ структурного подразделения, 50% оценка личного вклада работника (ОЛВ) / выполнение индивидуальных бизнес-целей (ИБЦ)
---	---	---

Условия для выплаты:

- 1 Выполнение финансовых показателей компании,
- 2 Выполнение ключевых показателей эффективности подразделения,
- 3 выполнение индивидуальных бизнес-целей или оценка личного вклада непосредственным руководителем,
- 4 срок работы в компании в текущем году (не менее 3 месяцев),
- 5 применение корректирующих коэффициентов по решению руководителя

Контакты:

- Вопросы КПЭ, ОЛВ

Шармай Анастасия

Тел.: +7 (391) 274-38-00 доб. 53-859

E-mail: Shamray@sibintek.ru

г. Красноярск ул. Молокова, 37 офис 6-13

Ключевые показатели системы оплаты труда

Порядок выплаты заработной платы

Зарплатный проект



Годовое премирование



КАДРОВАЯ ПОЛИТИКА

КОМПЕНСАЦИИ И ЛЬГОТЫ



Компенсации и льготы



Работник имеет право на **добровольное медицинское страхование (ДМС)**:



Дополнительное медицинское страхование

- ✓ амбулаторно-поликлиническое обслуживание, в том числе стоматологическая помощь (14 лечебных учреждений);
- ✓ стоматологическая помощь на базе специализированных клиник;
- ✓ скорая медицинская помощь, в том числе помощь на дому;
- ✓ стационарное обслуживание. Экстренная и плановая госпитализация;
- ✓ консультационно-диагностическая помощь;

Материальная помощь

По готовности полиса с Вами свяжется специалист, у которого можно получить полис лично или через доверенное лицо.

Санаторно-курортное лечение



Спартакиада

Контакты:

Самсонова Евгения

Тел.: +7 (391) 274-38-00 доб. 53-625

E-mail: samsonovaea@sibintek.ru

г. Красноярск ул. Молокова, 37 офис 6-13

Корпоративный спорт



Компенсации и льготы

Дополнительное
медицинское
страхование



Материальная
помощь

Компанией может быть оказана единовременная материальная помощь, а также компенсироваться моральный вред работникам, пострадавшим в результате **несчастных случаев** на производстве, либо вследствие профессиональных заболеваний (сверх законодательно гарантированных выплат). Степень вины работника, пострадавшего в результате несчастного случая на производстве, определяется комиссией по расследованию несчастного случая.

Так же может быть оказана материальная помощь в следующих случаях:

- ✓ при рождении ребенка;
- ✓ смерти близкого родственника;
- ✓ вступлении в брак;
- ✓ когда необходимо лечение работника или члена семьи;
- ✓ выходное пособие при выходе на пенсию;
- ✓ доплата на период временной нетрудоспособности по беременности и родам и др.



Санаторно-
курортное
лечение

Спартакиада

Корпоративный
спорт

Контакты:

Самсонова Евгения

Тел.: +7 (391) 274-38-00 доб. 53-625

E-mail: samsonovaea@sibintek.ru

г. Красноярск ул. Молокова, 37 офис 6-13

Компенсации и льготы



Дополнительное
медицинское
страхование

Материальная
помощь

Санаторно-курортное оздоровление и лечение является одним из лучших способов восстановления жизненных сил и совместного отдыха в кругу своей семьи. Мы предлагаем Вам воспользоваться льготными путевками для себя, членов Вашей семьи, а также путевками в детские лагеря.

Воспользоваться данной льготой Вы можете уже через 2 года со дня начала работы в Обществе.

Периодичность предоставления путевок - раз в 2 года, а для работников Крайнего Севера и приравненных к ним местностям – 1 раз в год.

Порядок оплаты стоимости путевок, подлежащей оплате работниками, **определяется ежегодно** Комиссией по кадровым вопросам, исходя из финансовых возможностей Общества в текущем году.

Также Вы можете воспользоваться путевкой (вне зависимости от времени работы в Общества и получения ее ранее) за полную стоимость по льготным ценам.

Санаторно-курортное лечение



Спартакиада

Корпоративный спорт

Контакты:

Самсонова Евгения

Тел.: +7 (391) 274-38-00 доб. 53-625

E-mail: samsonovaea@sibintek.ru

г. Красноярск ул. Молокова, 37 офис 6-13





Дополнительное
медицинское
страхование

Материальная
помощь

Санаторно-
курортное
лечение

Внутренняя Спартакиада ООО ИК «СИБИНТЕК» – это праздник спорта, который объединяет сотни человек из самых дальних уголков локации Общества.

Принять участие в Спартакиаде может работник со стажем работы в компании, дочернем или зависимом Обществе не менее 3 месяцев.

Соревнования проводятся по следующим видам спорта:

- Мини-футбол
- Волейбол
- Чирлидинг
- Настольный теннис
- Перетягивание каната (дополнительная дисциплина среди участников в остальных видах спорта)

Спартакиада проводится на базе одного региона при участии команд из всех филиалов.



Спартакиада

Контакты:

Самсонова Евгения

Тел.: +7 (391) 274-38-00 доб. 53-625

E-mail: samsonovaea@sibintek.ru

г. Красноярск ул. Молокова, 37 офис 6-13

Корпоративный
спорт



Компенсации и льготы



Дополнительное
медицинское
страхование

Материальная
помощь

Санаторно-
курортное
лечение

Спартакиада

В Обществе активно развивается корпоративное спортивное направление. Команды участвуют во внешних турнирах. Для регулярных тренировок команд арендуются профессиональные спортивные площадки.

Стань частью спортивных достижений СИБИНТЕК – вступай в ряды победителей!

Мини-футбол

Тренировки проходят еженедельно по средам с 19.00 до 21.00 по адресу улица Новгородская, д. 5, спортивный комплекс «Металлург».



Чирлидинг

Капитан команды
Бортновская Екатерина Владимировна
BortnovskayaEV@sibintek.ru доб. 53860



Волейбол

Тренировки проходят еженедельно
• Воскресенье 19.00-21.00 по адресу ул. Новгородская, д. 5, спортивный комплекс «Металлург».



Контакты:

Самсонова Евгения

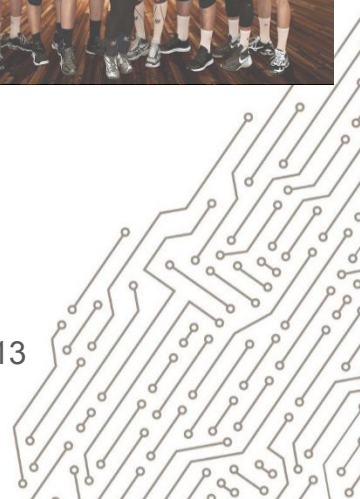
Тел.: +7 (391) 274-38-00 доб. 53-625

E-mail: samsonovaeaa@sibintek.ru

г. Красноярск ул. Молокова, 37 офис 6-13



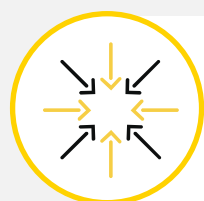
Корпоративный
спорт



КАДРОВАЯ ПОЛИТИКА

ОБУЧЕНИЕ И РАЗВИТИЕ ПЕРСОНАЛА





Компетенции

Корпоративные компетенции

Описывают деятельность всех сотрудников компании, независимо от того, какую должность занимают:

- **Эффективность**
- **Инициативность**
- **Безопасность**

Управленческие компетенции

Описывают деятельность сотрудников компании, у которых в подчинении есть персонал:

Уровень 1	Уровень 2
Заместитель начальника управления; начальник отдела, сектора, группы, службы, участка	Директор дирекции; заместитель директора дирекции; начальник управления
<ul style="list-style-type: none">• Четко мыслит	<ul style="list-style-type: none">• Мыслит вглубь
<ul style="list-style-type: none">• Обеспечивает выполнение задач	<ul style="list-style-type: none">• Совершенствует процессы
<ul style="list-style-type: none">• Управляет людьми	<ul style="list-style-type: none">• Управляет людьми

Университет
СИБИНТЕК

Внешнее
обучение

Контакты:

Трипольская Мария Владимировна
Тел.: +7 (391) 274-38-00 доб. 53908,
г. Красноярск, ул. Молокова, д.37, каб. 6-02
E-mail: tripolskaiamv@sibintek.ru





Компетенции

Корпоративная культура непрерывного развития сотрудников СИБИНТЕК!



УНИВЕРСИТЕТ
СИБИНТЕК

На HR-портале Вы сможете:

- ✓ Записаться на интересующий тренинг и пройти обучение без отрыва от работы;
- ✓ Подать заявку, чтобы стать внутренним тренером и совершенствовать тренерские и коммуникативные навыки.

Если у вас есть желание быть тренером, и Вы заручились поддержкой своего руководителя, - заполните заявку на HR-портале и присоединяйтесь к команде Университета СИБИНТЕК.

В каталоге Университета представлен широкий спектр обучающих программ по различным функциональным направлениям:

- ✓ профессионально-технические,
- ✓ личной эффективности,
- ✓ адаптационные.

Контакты:

Наделяев Григорий Викторович

Тел.: +7 (391) 274-38-00 доб. 53732,

г. Красноярск, ул. Молокова, д.37, каб. 6-02

E-mail: NadelyaevGV@sibintek.ru



Университет
СИБИНТЕК

Внешнее
обучение





Компетенции

В СИБИНТЕК существует практика профессионального обучения с привлечением сторонних учебных организаций, институтов, центров, тренеров и экспертов.

Для инициирования внешнего обучения необходимо:

1. Уточнить у своего руководителя, запланировано ли данное мероприятие в плане обучения на текущий год;
2. Подготовить служебную записку «Об организации обучения» и запустить в 1С: Документооборот.

Университет
СИБИНТЕК



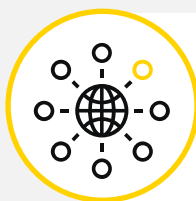
Контакты:

Трипольская Мария Владимировна

Тел.: +7 (391) 274-38-00 доб. 53908,
г. Красноярск, ул. Молокова, д.37, каб. 6-02
E-mail: tripolskaiamv@sibintek.ru

Наделяев Григорий Викторович

Тел.: +7 (391) 274-38-00 доб. 53732,
г. Красноярск, ул. Молокова, д.37, каб. 6-02
E-mail: NadelyaevGV@sibintek.ru



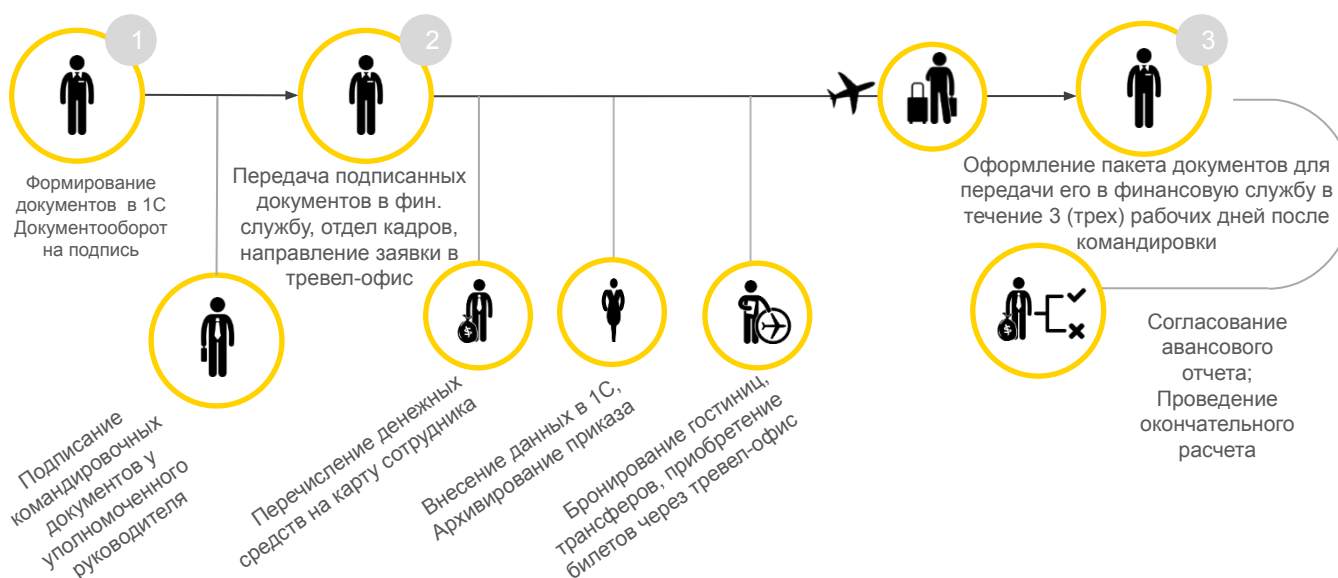
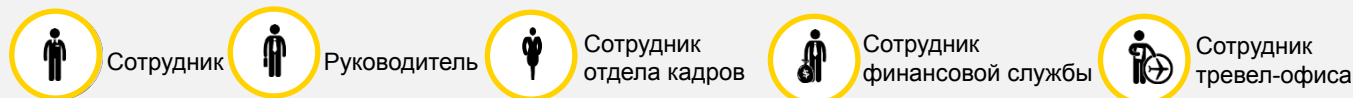
Внешнее
обучение



КОМАНДИРОВАНИЕ СОТРУДНИКОВ



Схема организации деловой поездки



Подробную инструкцию по организации командировок Вы можете найти на Интранет-Портале Страна СИБИНТЕК в разделе:
Главная страница → Персональный помощник → Поддержка бизнеса → Командировки

Контакты:

Шох Екатерина (МР, КРПУ)

Тел.: 53-571

г. Красноярск, ул. Молокова , д.37, офис 6-08

E-mail: shokhea@sibintek.ru



Нормы командировочных расходов



Суточные



1 600 RUB * 150 USD



Гостиница



10 000 RUB 600 USD



Авиаперелет



Эконом класс/бизнес класс, если > 7 часов ***



Железнодорожный транспорт



За исключением СВ



Трансфер



2 000 RUB 150 (500) USD **



VIP зона



По фактическим расходам ****



Интернет



300 RUB 10 USD

- Командировки по России,
- Заграничные командировки.

* - для Москвы и Санкт-Петербурга – 2600, для вахтовых объектов – 800, для регионов- 1600.

** - такси (трансфер)

*** - перечень должностей утверждается генеральным директором

**** - если предусмотрено трудовым договором

ПОЛЕЗНЫЕ ССЫЛКИ И ИНФОРМАЦИЯ





Организация рабочих мест, перемещение и переезды



Боровиков Владимир Владиславович
Тел.: 8(391) 274-38-00
доб. 53-523

Обеспечение служебным транспортом



Корюкин Вадим Львович
Тел.: 8(391) 274-38-00
доб. 53-518

Выдача канцтоваров, ТМЦ офисного и хозяйственного назначения, бумаги А3/А4



Боровиков Владимир Владиславович
Тел.: 8(391) 274-38-00
доб. 53-523

Регистрация входящей, исходящей, внутренней документации;
отправка документов курьером, почтой



Никитина Анастасия Владимировна
Тел.: 8(391) 274-38-00
доб. 53- 740



Полезные ссылки



На [Инtranет-портале Страна СИБИНТЕК*](#) Вы можете найти полезные разделы:

[Брендбук](#)

[Общая структура компании](#)

[Типовые формы договоров](#)

[Информация о доверенностях выданных должностным лицам \(ЗГД и руководителям СП\)](#)

[Кодекс этики](#)

В разделе [управления делами](#) Вы можете найти информацию

- о размещении работников и перемещении рабочих мест
- о печати визиток
- об организации командировок
- о входящей и исходящей корреспонденции
- о выдаче канцтоваров и офисных принадлежностей
- об организации деловых мероприятий

В разделе [кадровая политика](#) Вы можете найти информацию

- о штатном расписании,
- больничных листах,
- о мат. помощи, компенсации и соц. обеспечении,
- просмотреть [расчётный листок](#) и количество [дней отпуска](#).

[Закупки](#)

[Телефонный справочник](#)

Через учетную запись **CORP** или **MSK** Вы можете:

[Забронировать переговорную](#)

[Заказать пропуск](#)

В Интернете

Внешний сайт ООО ИК [«СИБИНТЕК»](#)

[Закупки ООО ИК «СИБИНТЕК»](#)

Внешний сайт [ПАО «НК «Роснефть»](#)

Сайт [Закупки ПАО «НК «Роснефть»](#)

* Портал <http://sibintek24/> доступен только с рабочего стола в домене sibintek (через RDS)





Lined area for taking notes.

Остались вопросы?

Онушко Кристина
Тел.: +7(391) 274-38-00 доб. 53695,
E-mail: onushkokyu@sibintek.ru



Библиотека СИБИНТЕК

Корпоративная электронная библиотека Alpina Digital

1200 текстовых и аудио книг:

- наука и техника,
- продажи и сервис,
- менеджмент, управление персоналом,
- лидерство, саморазвитие.



О правилах использования библиотеки:

- Если в течение 1 месяца библиотека не используется, то аккаунт будет передан другому сотруднику;
- Подключение к сервису возможно только через почту @sibintek;
- Библиотека и ее контент используются строго для собственных нужд в рамках осуществления должностных обязанностей;
- Учетные записи (пароли) не могут быть переданы третьим лицам.

По всем интересующим вопросам обращайтесь на Горячую линию СИБИНТЕК Hr-hotline@sibintek.ru



СИБИНТЕК

ОБЕСПЕЧИВАЯ ЛИДЕРСТВО