

# Проблема личности в отечественной и зарубежной ПСИХОЛОГИИ

*Бородина Екатерина Михайловна*  
*239 группа*



# Личность «persona»

Х. Зиглер  
«Теории  
личности»

✓ Маска, надевавшаяся актером древнегреческого театра

✓ Исполнение чужой роли

# Теория личности

✓ Это совокупность гипотез, или предположений, о природе и механизмах развития личности

# Б.Г. Ананьев

1  
2  
3  
4  
5  
6  
7  
8

1  
2  
3  
4  
5  
6  
7  
8



1 августа 1907 — 18 мая 1972

## Цель: определение свойств и ведущего типа темперамента

1. Нравится ли вам оживление и суета вокруг вас?
2. Часто ли у вас бывает беспокойное чувство, что вам что-нибудь хочется, а вы не знаете что?
3. Вы из тех людей, которые не лезут за словом в карман?
4. Чувствуете ли вы себя иногда счастливым, а иногда печальным без причины?
5. Держитесь ли вы обычно в тени на вечеринках или в компании?
6. Всегда ли в детстве вы делали немедленно и безропотно то, что вам приказывали?
7. Бывает ли у вас иногда дурное настроение?
8. Когда вас втягивают в ссору, предпочитаете ли вы отмолчаться, нежели ответить?
9. Легко ли вы поддаетесь переменам настроения?
10. Нравится ли вам находиться среди людей?
11. Часто ли вы теряли сон из-за своих тревог?
12. Упрямитесь ли вы иногда?
13. Могли бы вы назвать себя бесчестным?
14. Часто ли вам приходят хорошие мысли слишком поздно?
15. Предпочитаете ли вы работать в одиночестве?



# В.Н. Мясищев

## А) Структура личности

- Характер
- Темперамент
- Развитие их способностей и интеллекта
- Развитие их (опенки) и интуиции
- (взгляды и ценности)

## Б) Содержание личности

- Содержание личности
- Характеристика личности
- а мировоззрени
- в личности



11 июля 1893 — 4 октября  
1973

# Изучение ценностных ориентаций личности «Волшебник» (модификация для 5-6 классов)

## **Цель:** изучение ценностных ориентаций обучающихся 5-6 классов

Представьте себе, что вы на один час стали волшебником. Что бы вы сделали в первую очередь?

- Отомстил бы всем, кому хотел.
- Вылечил бы всех больных на Земле.
- Исполнил бы все свои желания.
- Сделал бы свою семью очень богатой и успешной.
- Исполнил бы желания дорогого человека.
- Помог бы всем бедным.
- Превратил бы себя в самого умного человека.
- Сделал бы нашу планету чистой.
- Сделал бы счастливыми своих родителей.
- Сделал бы всех людей немощными.

Какой из оставшихся вариантов вы выбрали?

От чего бы вы отказались, если могли?

Проверка полученных результатов осуществляется на основе сопоставления вариантов, предложенных в бланке, и соответствующим им видам направленности личности.

**Ответы на первый вопрос:**

Варианты 1, 3, 7 – направленность на себя;

Варианты 4, 5, 9 – на окружающих;

Варианты 2, 6, 8, 10 – на общество мир в целом;

Вариант ответа на второй вопрос показывает, какая ценность стоит для данного учащегося на втором месте, а ответ на третий вопрос позволяет узнать, какая ценность стоит на последнем месте.

# Д.Н. Узнадзе

**Установка** - это готовность организма или субъекта к совершению определенного действия или реагирования в определенном направлении.

**Потребность**



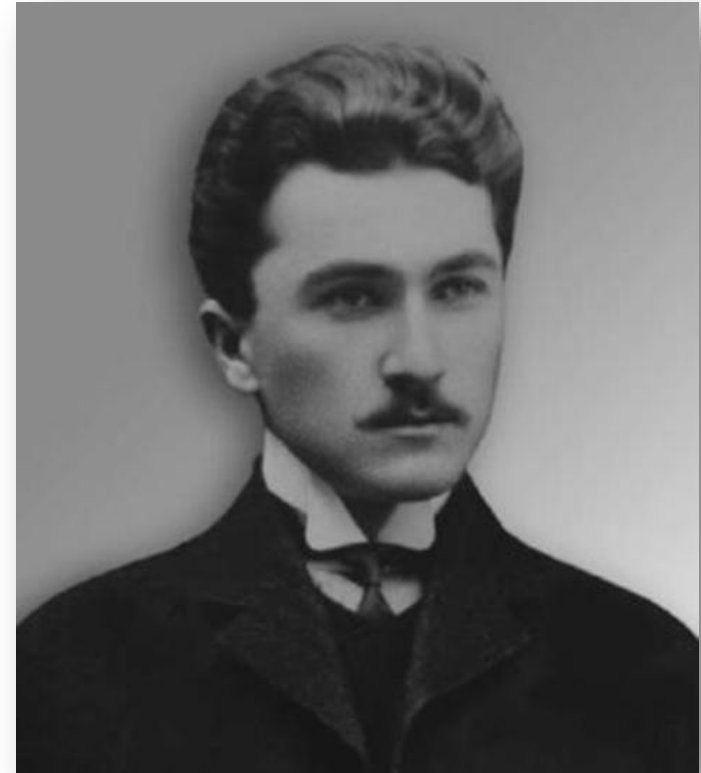
**Ситуация**



**Поведение**



**Установка**



*20 декабря 1886 (1 января 1887) —  
12 октября 1950*



# Д.Н. Узнадзе



Установки регулируют деятельность на трех  
уровнях:

- ✓ **Смысловом** - отношения человека к лично значимым объектам
- ✓ **Целевом** - конкретными действиями и стремлением довести начатое дело до конца
- ✓ **Операциональном** - принятие решения в конкретной ситуации



# ***К.К. Платонов***

**Социально обусловленные особенности**  
(направленность, моральные качества,  
мировоззрение, потребности, интересы и.т.  
д.)

**Личный опыт**  
(объем и качество имеющихся ЗУН и  
привычек)

**Индивидуальные особенности  
психических процессов**  
(внимание, память и.т.д)

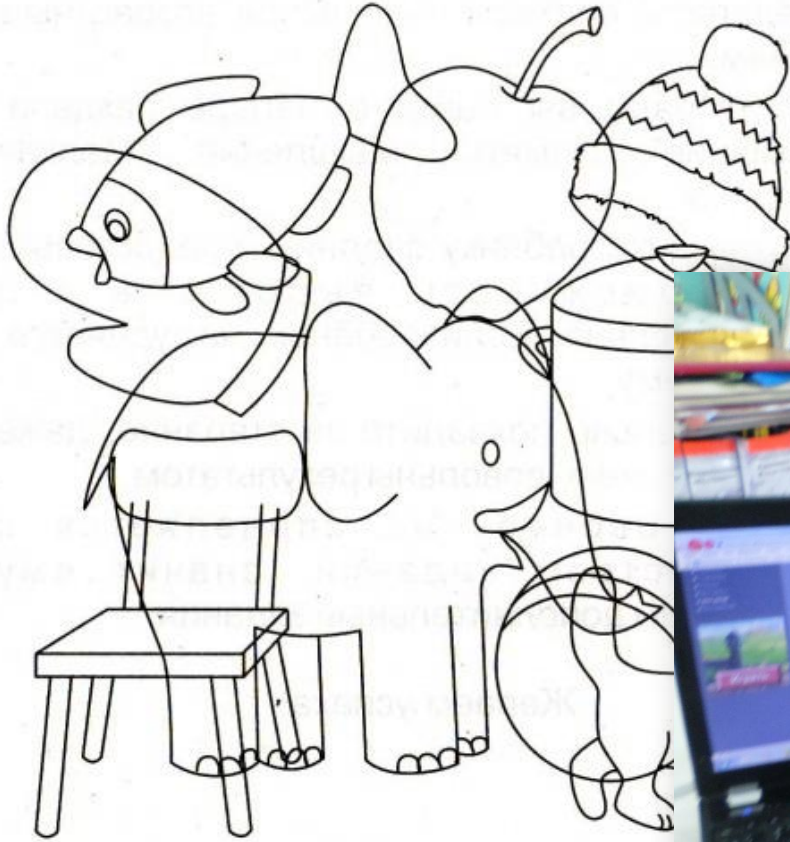
**Биологически обусловленные  
особенности** (темперамент, задатки,  
инстинкты)



7 июня 1906 –  
5 октября  
1984

# Упражнения на внимание для детей дошкольного возраста

Предложите ребёнку найти и обвести все предметы.



*Преддипломная практика  
в МБДОУ Детский сад №5  
2015г.*



# Зарубежные теории личности

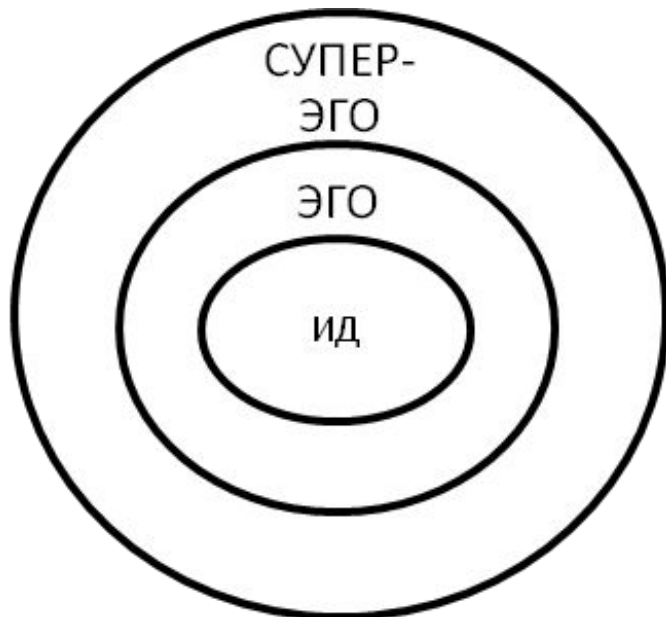
## *А. Маслоу*



# 3. Фрейд

**Бессознательное** — особые психические силы, лежащие за пределами сознания, но управляющие поведением человека.

**Сознательное** — одна из двух частей психики, осознаваемая индивидом — определяет выбор поведения в общественной среде, однако не всецело, так как сам выбор поведения может инициироваться бессознательным.



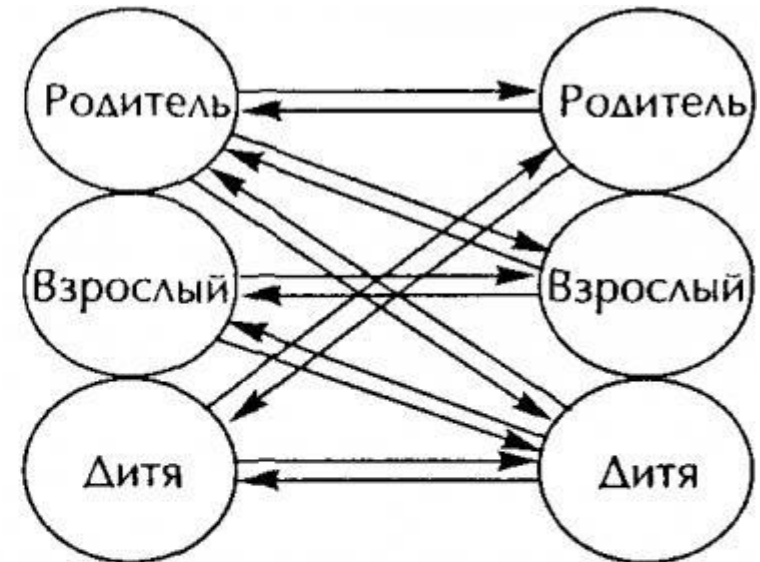
## **Структура психики:**

- Эго («Я»)
- Суперэго («Сверх-Я»)
- Ид («Оно»)

# Э. Берн

*Три эго-состояния личности:*

- Взрослый
- Ребенок
- Родитель



*Варианты  
транзакций*



# Проблема личности в отечественной и зарубежной ПСИХОЛОГИИ

*Бородина Екатерина Михайловна*  
*239 группа*

