

# *Россия в XVII веке*

## *Политическое развитие страны*



# 17 век

- Период постепенного превращения **сословно-представительной** монархии в абсолютную, **неограниченную**.
- Последствия Смуты – **слабость** царской власти.
- Царская власть нуждалась в поддержке представителей сословий то есть – **Земских соборов**.
- I половина XVII века – это время **расцвета Земских соборов**.



**Михаил  
Федорович  
Романов  
(1613-1645)**



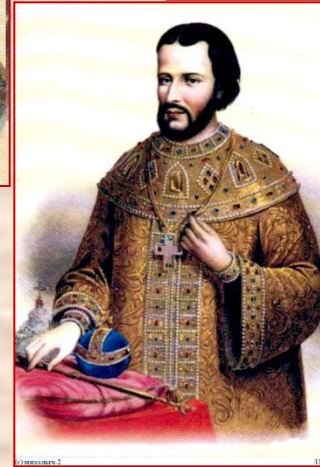
**Алексей  
Михайлович  
Романов  
(1645-1676)**



**Федор  
Алексеевич  
Романов  
(1676-1682)**



**Царевна  
Софья  
Алексеевна  
(1682-1689)**



**Иван  
Алексеевич  
Романов  
(1682-1696)**



**Петр  
Алексеевич  
Романов  
(1682-1725)**

# Первые Романовы:



***Первым русским царем новой династии стал Михаил Фёдорович Романов (1613 – 1645). К началу правления ему едва исполнилось 16 лет***

# Первые Романовы:



**Большое влияние на решение Михаила оказывала в отсутствие отца (Филарет был в польском плену) мать молодого царя Марфа, ставшая после провозглашения сына царем «великой государыней».**

# Первые Романовы:



***Вступая на престол, Михаил обещал не править без Земского собора и Боярской думы. Эту клятву царь выполнял вплоть до возвращения из плена своего отца***

## Федор Никитич Романов (Филарет) – 1619-1633гг.

Вернувшийся в 1619г. Филарет был провозглашен патриархом, получил титул «великого государя» и был соправителем Михаила Федоровича до своей смерти в 1633г.



# Первые Романовы:



*После смерти  
Михаила новым  
царем стал его  
сын **Алексей  
Михайлович**  
(1645-1676),  
вступивший на  
престол в том  
же возрасте, что  
и его отец – в 16  
лет.*



# Первые Романовы:



Мария  
Милославская

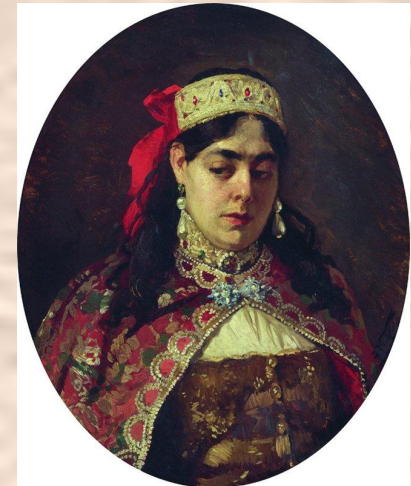
*От первого брака (Марией Ильиничной Милославской) у Алексея родилось 13 детей, в том числе сыновья Федор и Иван, а также дочь Софья.*



Фёдор Романов



Иван V Романов



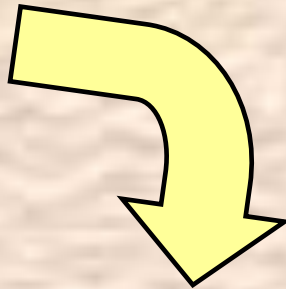
Царевна Софья

# Первые Романовы:



Наталья Нарышкина

*После смерти первой жены царь женился второй раз на Наталии Кирилловне Нарышкиной. В этом браке у царя появился сын Петр (будущий Петр Великий).*



Пётр Первый

# Политическое развитие страны в первой половине XVII века

Правление Михаила Федоровича Романова –  
сословно-представительная монархия

~~В первые годы своего правления новая~~  
династия  
нуждалась в поддержке боярства, дворянства  
и купечества



Велика роль Земских соборов  
в политической жизни страны  
(1613-1615, 1616-1619, 1619-1922,  
1632, 1634, 1636-1639, 1642)

С 1619 года – совместное правление царя  
Михаила Федоровича и патриарха Филарета

# Роль представительных органов в XVII веке

## Земские соборы

По мере укрепления царской власти собирались всё реже. Последний был собран в 1653г.

## Боярская дума

Увеличение состава сделало ее громоздкой. Создана «Ближняя Дума», заменившая «большую»

## Приказы

Увеличение количества приказов требовало переустройства и упрощения системы приказов.

**Прочитать материалы учебника на стр. 54-55) и ответить на вопрос:**

**1. Какая судьба, по вашему мнению, ожидала эти органы власти в 17в. в условиях усиливающейся единоличной власти царя?**

# Политическое развитие страны

**Царь**

**Боярская дума**  
("малая", "тайная",  
~~Боярская~~

**Боярская дума**  
("Большая")

**Приказы**

**Уезды (воеводы)**

**Станы, волости**

**Патриарх**

**Земский собор**

—  
сословно-  
представительный  
орган

**Разряды** – крупные военно-административные единицы, объединявшие группы городов-крепостей в пограничных районах страны для обороны от врагов.

# Боярская дума:



**Постепенно  
утрачивала свою  
прежнюю роль и  
Боярская дума.  
Поначалу состав  
Думы был  
расширен  
Михаилом  
Федоровичем – так  
он отблагодарил  
тех, кто  
поддержал его  
воцарение.**

# Функции Земских соборов



abcgallery.com - Internet's biggest art collection

- **Введение новых налогов;**
- **Вопросы внешней политики;**
- **Издание новых законов (в 1648-1649 Земский собор разработал и принял новый свод законов – **Соборное уложение**)**

# С 1670 года Земские соборы больше не собираются

## **Причина:**

**по мере укрепления царской власти и окончания восстановительного периода в экономике роль Земского собора падает, их функции переходят к исполнительной власти – ПРИКАЗАМ.**



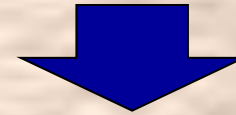
## Признаки усиления царской власти:

- **Ослабление** роли Земских соборов;
- Политическое **подчинение** церкви государству;
- **Ослабление** позиций знатного боярства в **Боярской думе** за счет расширения ее состава и привлечения в нее незнатных **дворян**, лично преданных царю.

Политический строй во второй половине

XVII века

**Сословно-представительная  
монархия**



**Абсолютная  
монархия**



СОБРАЗ ВЕЛИКАГО  
ЦАРА ЦАРЯ И ВЕЛИКАГО  
КНЯЗЯ АЛЕКСЕЯ МИХАЙЛОВИЧА  
ВЪЕДА ВЕЛКІА ІМАГІА  
ІЪСАВА РОСІІ САРМАЦІА.

- Снижается роль Земских соборов (последний созыв – 1653 г.)
- Царь опирался не на представителей сословий, а на чиновников и армию.

**Органы Государственной власти  
В 17 веке**

**Царь**

**Боярская дума**

**Приказы**

**Земский собор**

Административные  
Посольский  
Поместный  
Разрядный  
Казенный

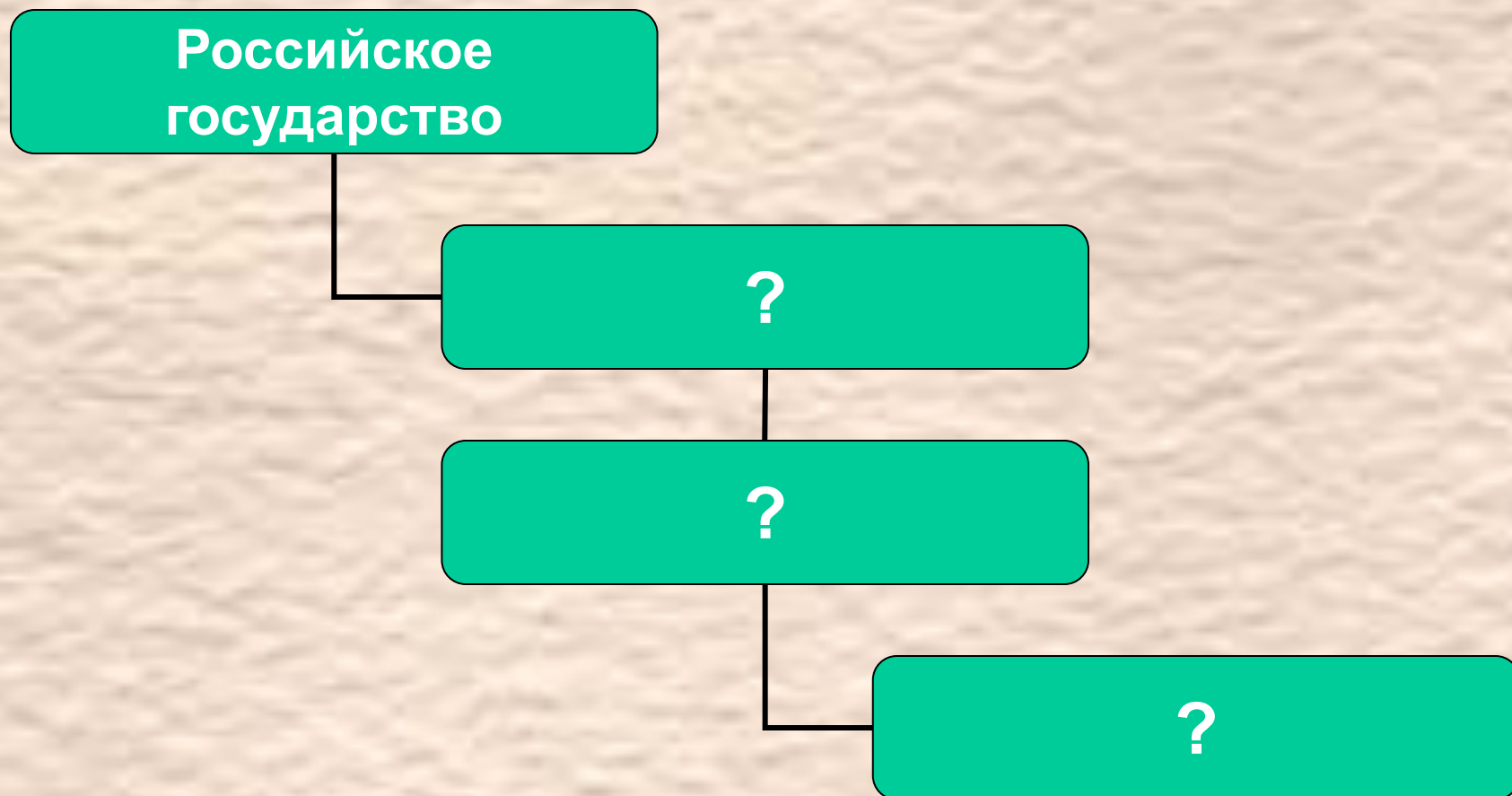
**Приказы**

**Приказ  
Тайных  
дел**

**Областные  
Сибирский  
Малороссийский**



# Административное деление (с.57- 58 )





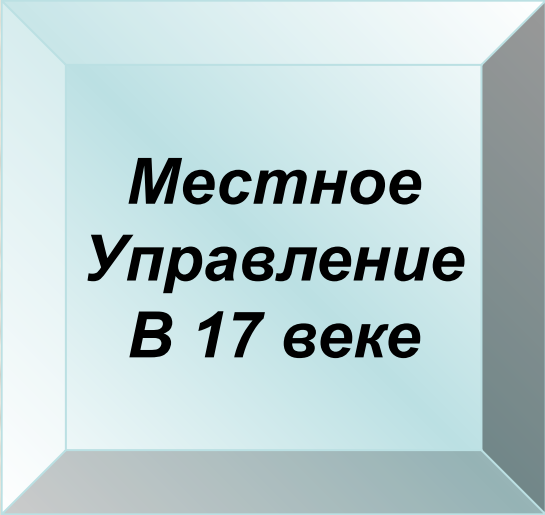
# Административное деление

Российское  
государство


Уезды

Станы

Волости



**Местное  
Управление  
В 17 веке**



**Приказная  
Изба  
(Воевода)**



**Губная  
Изба  
(губной  
Староста)**



**Земская  
Изба  
(земский  
Староста)**

# Местное управление:



С самого начала века во главе уездов и ряда приграничных городов царь ставил воевод, возглавлявших не только местные военные отряды, но и наделенных главной административной и судебной властью





**Какой орган власти изображен?**



# Соборное уложение 1649 года

- **Соборное уложение – это свод законов.**
- **В соборном уложении выделена специальная глава, в которой говорилось о преступлениях против государства, личности государя и его государевой церкви.**
- **Соборное уложение навечно закрепляло крепостных крестьян за своими владельцами, вводя бессрочный поиск беглых.**



# **Сделайте вывод:**

**Власть царя;**

**Роль сословно-  
представительных  
учреждений;**

**Государственный аппарат;**

**Положение крестьян;**

**Положение дворян.**

## Обобщение

- ***В течении XVII века значительно укрепилась царская власть.***
- ***Российские самодержцы перестали созывать Земские соборы***
- ***Перестали считаться с мнением Боярской думы.***
- ***Усилилось крепостное право. Законы юридически прикрепили крестьян к земле феодала. Оформилось крепостное право.***

# **Домашнее задание**

- ***Параграф № 6;***
- ***Рассказ по схемам (по тетради);***
- ***Основные понятия наизусть.***