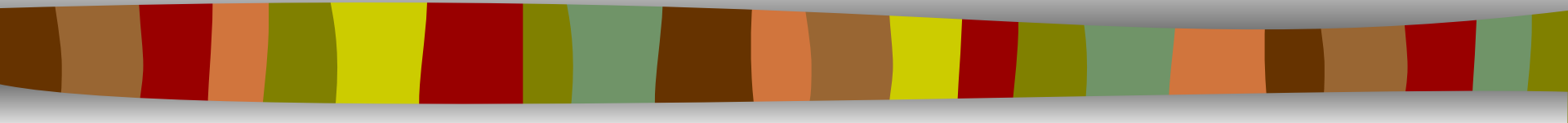


# *Уничтожение тропических лесов*



# Полезьа тропического леса.

- Лес влияет на климат всей планеты
- Лес - дом для ценных растений животных
- Деревья – источники фруктов и цветов для животных



# Кто живет в тропическом лесу

- Не менее 50% (а может быть, даже 90%) **видов растений и животных** планеты встречается только в тропических дождевых лесах
- На участке 6 кв.км насчитывается около 1500 видов цветковых растений, 750 - деревьев, 100 - млекопитающих, 400 - птиц, 100 - рептилий и 60 видов амфибий.



# Ярусы тропического леса

- Верхний ярус деревьев – 15-45 м
- Эмергенты выше на 20-30 м
- Нижний ярус - подлесок, молодняк





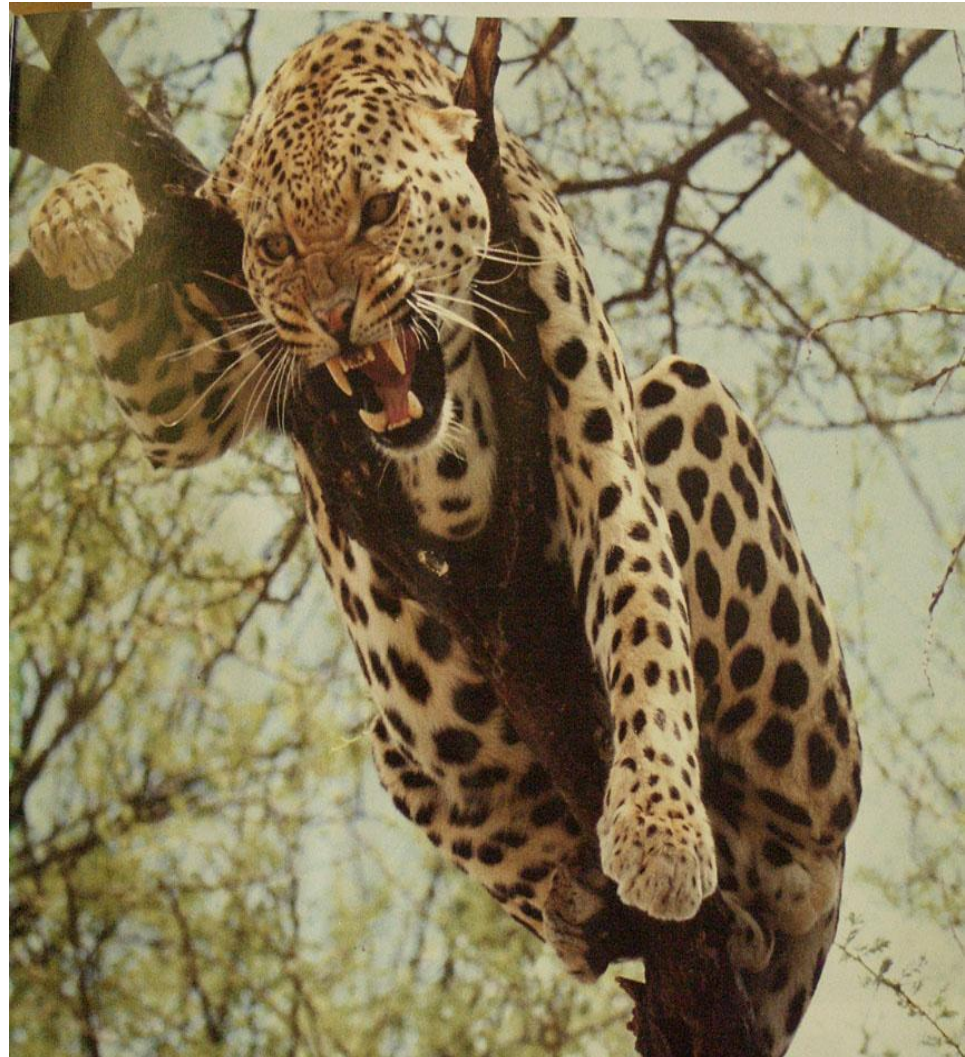
# Борьба за свет

- Недостаток света на почве
- Кто может жить на земле?
- Молодые и старые деревья



# Экологические ниши

- Экологические ниши уменьшают межвидовую конкуренцию
- Взаимоотношения животных





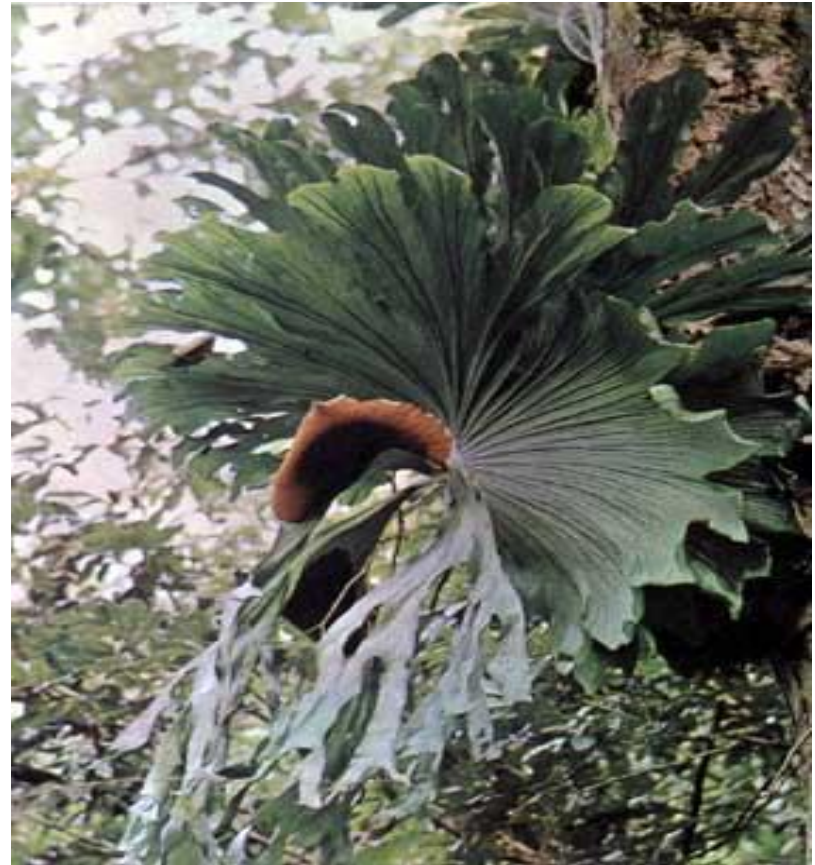
# Экологические ниши (продолжение)

- Приспособление животных к жизни в лесу
- Летающие и лазающие животные



# Экологические ниши (продолжение)

- Растения *эпифиты*
- Эпифит – особая жизненная форма растений
- Воздушные корни и рост эпифитов





# Человек и тропический лес.

- Коренные народы живут в гармонии с лесом
- Они ведут кочевой образ жизни
  - Их способ земледелия не наносит вреда лесу
- Чему можно научиться у коренных народов
- Рацион европейцев и южноамериканских индейцев





# Возраст тропического леса

- Эти леса существуют на Земле 60 млн. лет, хотя они не всегда росли там, где сейчас.
- После ледниковой эпохи вдоль экватора образовался зеленый пояс.
- В последние столетия площадь дождевых лесов уменьшается все быстрее..

# Экологические угрозы:

## 1. разведка полезных ископаемых

- Правительственные проекты
- Возведение плотин
- Опасность для местных племен



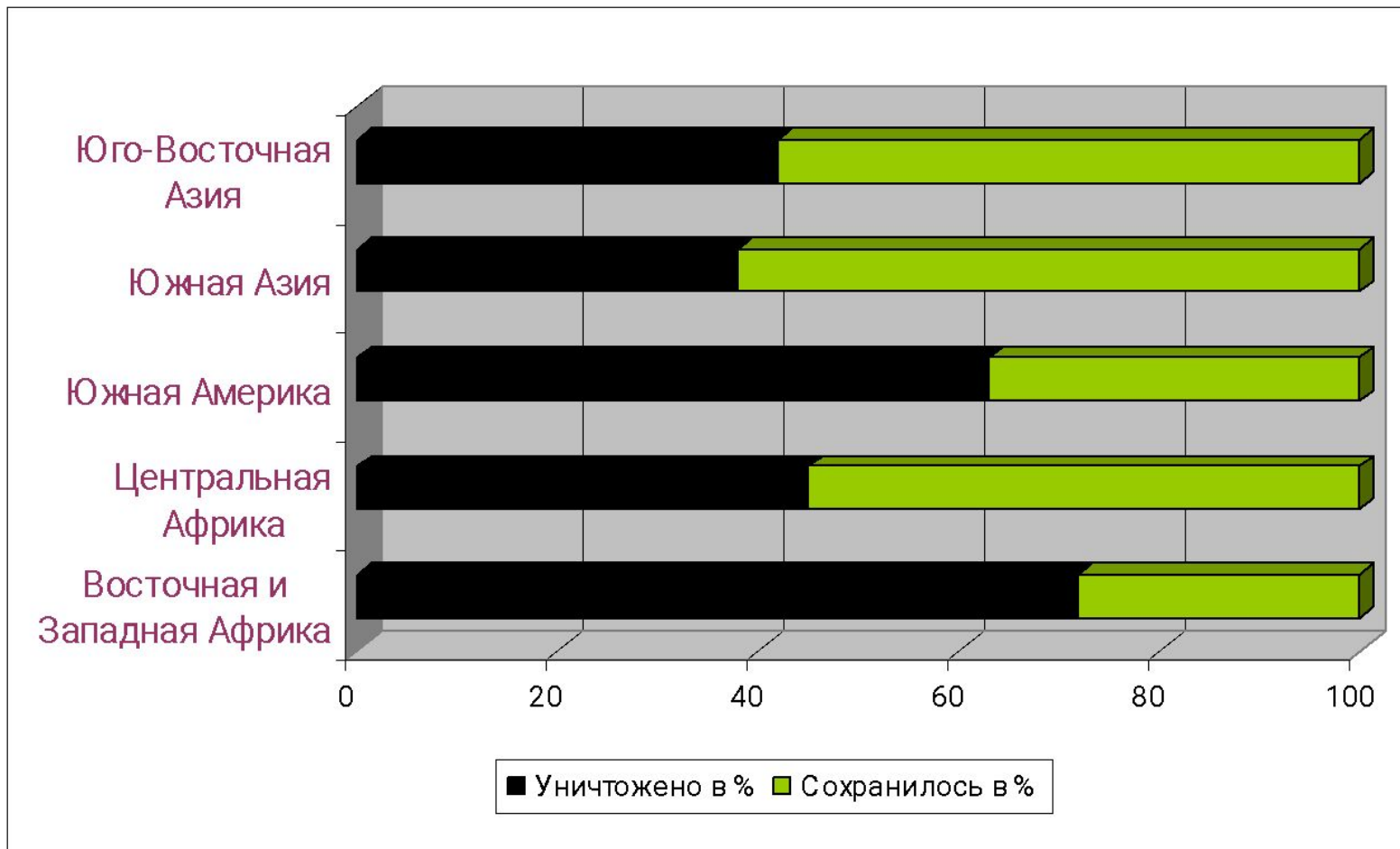


## 2. Лесоповал

- Ценные породы деревьев из тропиков
- «Щадящие» методы вырубki
- Размывание почвы на вырубках
- Огневая подсечка



# Уничтожение лесов



A photograph of a snake, possibly a cobra, coiled on a wooden surface. The entire image is tinted with a deep red color. The snake's head is raised in the center, and its body forms a large loop around it. The wood grain of the surface is visible in the background.

КОНЕЦ