

КОЛОРИСТИКА

OLLIN
PROFESSIONAL



OLLIN
PROFESSIONAL

1. Философия бренда
2. Типы окрашивания
3. Основы колористики
4. Система перманентного окрашивания
Performance
5. Цветовое обозначение
6. Выбор окислительной эмульсии
7. Диагностика
8. Окрашивание седых волос
9. Окрашивание специальным блондином
10. Корректоры (микстона)
11. Техники нанесения

01. Философия бренда

Ollin Professional –
это мир ярких чувств
и эмоций.

Мы ориентируемся
на проводников в мир
красоты, на тех, кто
искренне любит
свою профессию
и кто готов
поделиться своим
искусством,
радостью и счастьем.





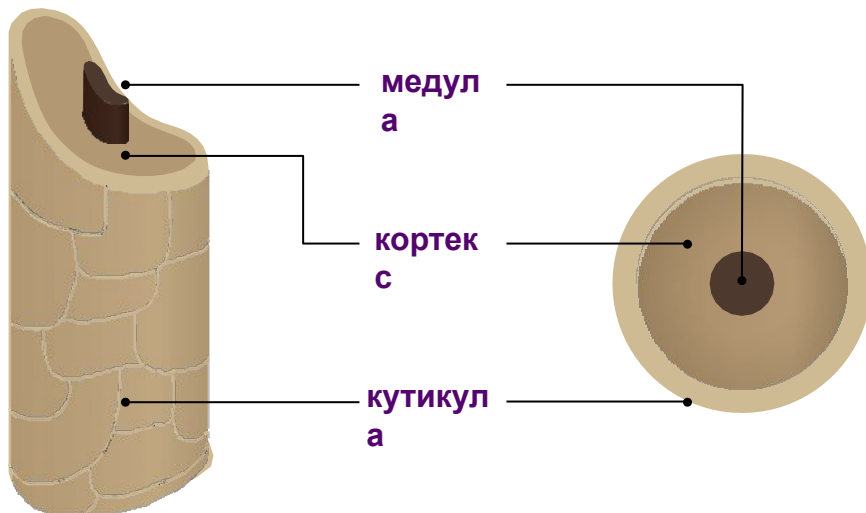
Главная Ценность

Главная ценность OLLIN Professional – это опытные технические специалисты, способные предоставить максимально компетентную консультацию и удовлетворить любой запрос по использованию профессиональных средств косметики.

1. Передовые технологии.
2. Оперативный отклик на запрос клиента.
3. Собственная лаборатория по разработке рецептур.
4. Тщательный контроль продукции.
5. Наличие оборудованной лаборатории на производстве.
6. Точное исполнение методик испытаний соответствия сырья и продукции требованиям ГОСТ.
7. Многократный отбор проб на всех этапах процесса производства.
8. Оперативное проведение исследований.
9. Использование натуральных экстрактов, комплексов, активов, масел.
10. Уникальные ароматы.



Цвет
ВОЛОС





Очень толстые

Толстые

Средние

Тонкие

Очень тонкие



Очень прочные

Прочные

Нормальные

Пористые

Очень пористые

Текстура – это диаметр волоса. Жесткие волосы имеют самый большой диаметр за счет большого количества слоев кутикулы

Пористость – это способность волоса впитывать и удерживать влагу

ЦВЕТ ВОЛОС ОПРЕДЕЛЯЕТСЯ КОЛИЧЕСТВОМ МЕЛАНИНА В ИХ КОРКОВОМ СЛОЕ.

05.

В темных волосах пигмента много, он может проникать даже в сердцевину волоса. В светлых волосах гранул не только меньше, но они и мельче по размеру, а диффузный меланин придает волосам рыжий оттенок.

ТИПЫ МЕЛАНИНА

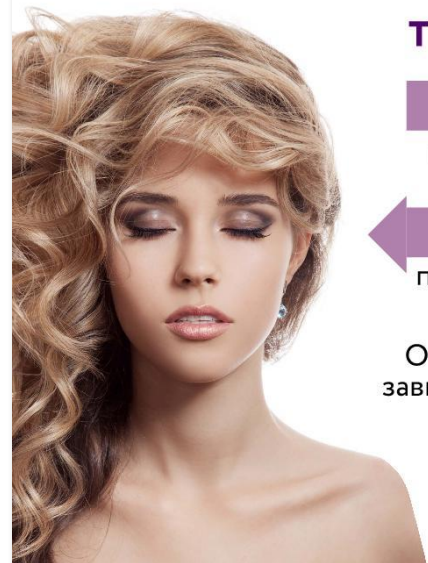
ЭУМЕЛАНИН

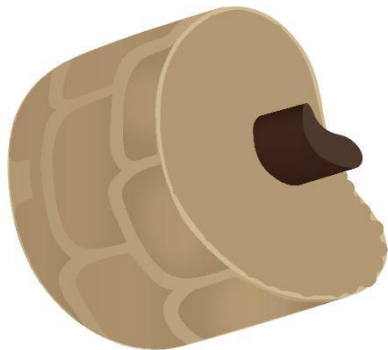
преобладание синего
и красного

ФЕОМЕЛАНИН

преобладание красного
и желтого

От количества пигментов
зависит уровень тона волоса
(светлота).





Существуют

ТРИ ВИДА МОЛЕКУЛ – синие, красные и желтые.

СИНИЕ – самые большие (быстрее всего разрушаются под действием атомарного кислорода) и влияют на глубину и холодность цвета.

КРАСНЫЕ – среднего размера и влияют на насыщенность цвета.

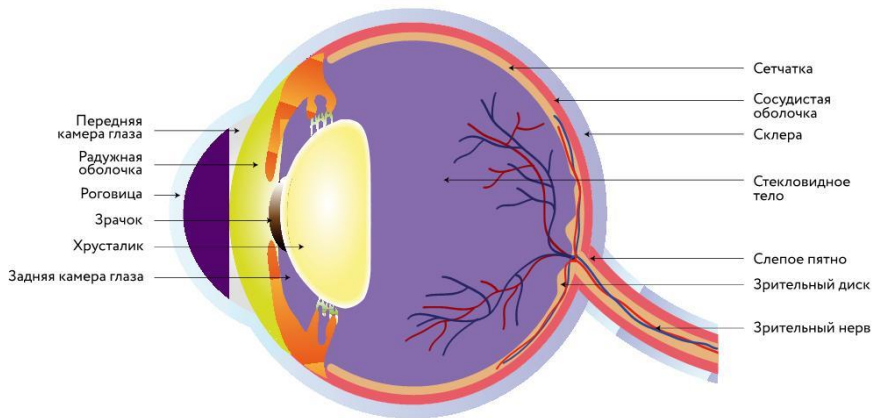
ЖЕЛТЫЕ – самые маленькие молекулы, хуже всего разрушаются и отвечают за яркость цвета.

Цвет и СВЕТ



Как мы воспринимаем цвет и свет?

03.



**ГАРМОНИЧНОЕ
ВОСПРИЯТИЕ ПОВЫШЕННОЙ
КОНЦЕНТРАЦИИ ПИГМЕНТА**

**ЗДОРОВЫЕ ГЛАЗА
ХОРОШЕЕ ОСВЕЩЕНИЕ
ОПЫТ И ОБУЧЕНИЕ**

Строение сетчатки глаза

Два типа светочувствительных клеток.



КОЛБОЧКИ

Менее чувствительные, отвечают за цветное зрение.

ПАЛОЧКИ

Высоко чувствительные, отвечают за ночное зрение.

Свет с разной длиной волны по-разному стимулирует разные типы колбочек.

Мозг воспринимает комбинированную информацию от разных рецепторов, что обеспечивает различное восприятие света с разной длиной волны.

Наличие трёх разных белков, реагирующих на разные длины волн, является достаточным для цветового восприятия.

У большинства млекопитающих таких генов только два, поэтому они имеют черно-белое зрение.

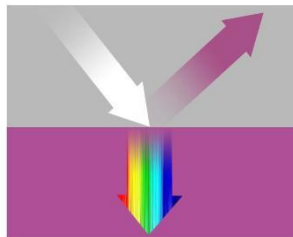
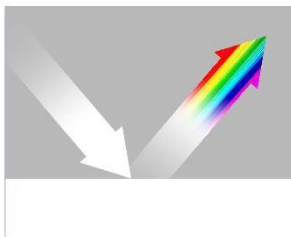
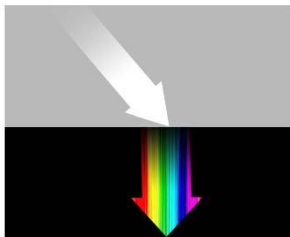
В том случае, если у человека два белка, развивается дальтонизм.

Цвет — качественная субъективная характеристика.

Восприятие цвета определяется индивидуальностью человека, цветовым и яркостным контрастом с окружающими источниками света. Очень важны такие явления, как особенности человеческого глаза и психики.

ЧТО ВЛИЯЕТ НА ВОСПРИЯТИЕ?

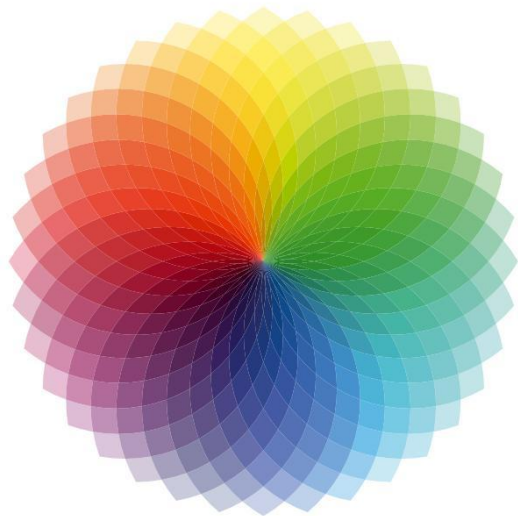
1. Электромагнитные волны, которые вызывает зрительное ощущение.
2. Излучение, отражаемое с поверхности тела или поглощаемое ей.



ЦВЕТ ПРИ ДНЕВНОМ ОСВЕЩЕНИИ		ЦВЕТ ПРИ ТЕПЛОМ ОСВЕЩЕНИИ	ЦВЕТ ПРИ ХОЛОДНОМ ОСВЕЩЕНИИ
золотисто-бежевый	приглушенный	становится теплее	тускнеет, становится сероватым
	насыщенный	становится нежнее, теплее	становится сероватым, светлеет
зеленый	приглушенный	становится нежным, с желтым оттенком	становится голубее, интенсивность слабеет
	насыщенный	становится теплым, слабеет	интенсивность усиливается
сине-фиолетовый	приглушенный	очень бледный, тусклый	становится голубее, сильнее
	насыщенный	слабеет, приближается к серому	становится сильнее, лучистей
ярко-красный	приглушенный	становится теплым, лососево-розовым	приближается к холодному голубому, проявляется как голубовато-розовый
	насыщенный	становится теплее, проявляется желто-красный оттенок	становится холоднее, склоняется к сине-красному
оранжевый	приглушенный	становится более интенсивным, желтеет	приобретает прохладный оттенок
	насыщенный	становится светящимся	слабеет, становится приглушенным

04. Колорометрия

The background features a soft gradient from light blue to yellow, with abstract, flowing lines in shades of blue and white that create a sense of movement and depth.



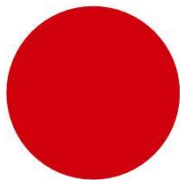
Белый цвет распадается на семь основных цветов, составляющих радугу:

**Красный – Оранжевый –
Желтый – Зеленый – Голубой –
Синий – Фиолетовый.**

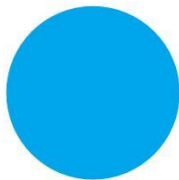
Между чистыми основными цветами находится неограниченное количество смешанных цветов и оттенков, плавно перетекающих один в другой.

ПЕРВИЧНЫЕ – ЭТО ОСНОВНЫЕ ЦВЕТА, КОТОРЫЕ НЕВОЗМОЖНО ПОЛУЧИТЬ ПУТЕМ СМЕШИВАНИЯ.

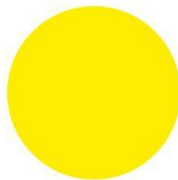
В природе существует только три первичных цвета:



КРАСНЫЙ



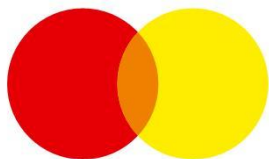
СИНИЙ



ЖЕЛТЫЙ

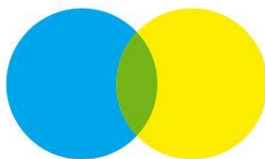
Всё остальное многообразие получается при смешении этих основных цветов и добавлении к ним вторичных.

ВТОРИЧНЫЕ – ЭТО ЦВЕТА, КОТОРЫЕ ПОЛУЧАЮТСЯ ПУТЕМ СМЕШИВАНИЯ В РАВНЫХ ПРОПОРЦИЯХ ДВУХ ПЕРВИЧНЫХ ЦВЕТОВ.



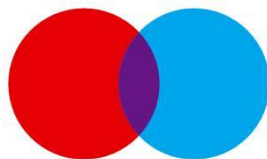
красный + желтый

ОРАНЖЕВЫЙ



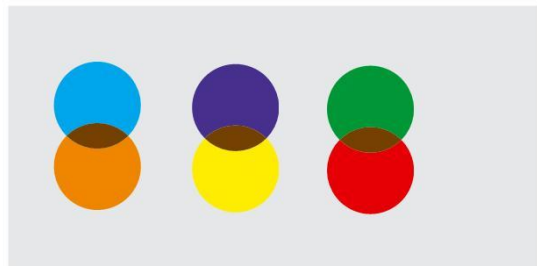
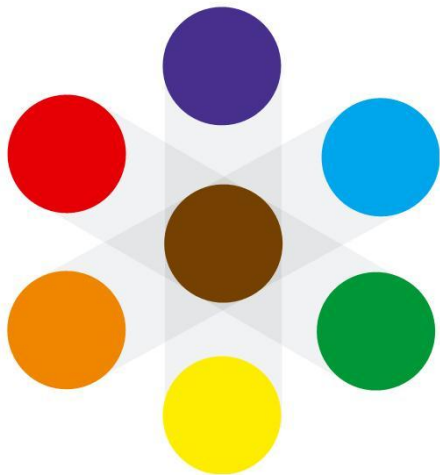
синий + желтый

ЗЕЛЕНый



красный + синий

ФИОЛЕТОВЫЙ



При смешении цветов, лежащих друг против друга, получается нейтральный коричневый цвет.

При добавлении дополнительного синего цвета получается коричнево-пепельный цвет

- 10**
уровень
ОЧЕНЬ СВЕТЛО-ЖЕЛТЫЙ
- 9**
уровень
СВЕТЛО-ЖЕЛТЫЙ
- 8**
уровень
ЖЕЛТЫЙ
- 7**
уровень
ЖЕЛТО-ОРАНЖЕВЫЙ
- 6**
уровень
ОРАНЖЕВЫЙ
- 5**
уровень
КРАСНО-ОРАНЖЕВЫЙ
- 4**
уровень
КРАСНЫЙ



Перед выбором крем-краски необходимо провести диагностику волос.

- 1. Ожидаемый цвет.** При помощи палитры определите, какой оттенок хочет увидеть клиент.
- 2. Натуральный цвет волос.** Изучите тон волос от корней до кончиков
- 3. Косметические база.** Цвет, оставшиеся в волосах после предыдущего окрашивания.
- 4. Количество седых волос.** Определить процент седых волос и насколько равномерно они распределены, чтобы правильно выбрать способ окрашивания.
- 5. Пористость и структура волос.** Имеется ли на волосах: химическая завивка, выполнено обесцвечения или мелирование.

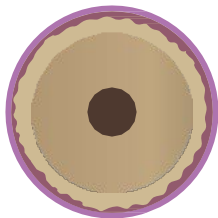
ТЕСТ НА ЧУВСТВИТЕЛЬНОСТЬ КОЖИ

Тест на чувствительность кожи следует проводить не меньше, чем 48 часов до окрашивания.

Тест на чувствительность проводится за ухом или на внутренней стороне локтя : небольшое количество готовой смеси (краска+окислитель наносится и выдерживается от 20 до 40 мин).

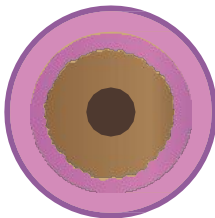


ТИПЫ ОКРАШИВАН ИЯ



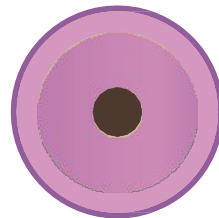
Прямой

Основная часть пигмента задерживается на кутикулярном слое



Безаммиачный стойкий

Размещение пигмента происходит в кутикуле и частично в кортексе



Перманентный

Размещение перманентного пигмента происходит в кортексе



MATISSE

COLOR

ПРЯМОЙ КРАСИТЕЛЬ.

- Содержит пигменты прямого действия. Не требует использования окислителя.
- Косметические пигменты вымываются за 3–8 раз. Краситель не содержит аммиак. Дает косметический эффект тонирования при меньшем количестве пигмента.

Дает более яркий и стойкий результат при повышенной концентрации пигмента.



SILK
TOUCH

БЕЗАММИАЧНЫЙ СТОЙКИЙ КРАСИТЕЛЬ.

- Размещение пигмента происходит в кутикуле и частично в кортексе.
 - Используется низкий % окислителя для интенсивного тонирования.
 - Вымывание пигментов происходит постепенно. Краситель не содержит аммиак.
- Обладает мягким окрашивающим действием. Ретуширует седину до 70%.



PERFORMANCE

ПЕРМАНЕНТНЫЙ СТОЙКИЙ КРАСИТЕЛЬ.

- Осветляет цвет волос.
- Формирует искусственные пигменты.
- Используется с окислительной эмульсией.
- Перманентный пигмент размещается в кортексе. На 100% закрашивает седину.
- Обеспечивает стойкий результат.
- Вымывание косметического пигмента происходит за 25-27 раз.

pH – это способность иона водорода растворяться в воде, делая среду кислой или щелочной.

Значение (уровень) pH колеблется от 1 до 14:



кислый



**кондиционер-стабилизатор
SERVICE LINE pH 3,5**

нейтральный



**шампунь-пилинг
SERVICE LINE pH 7,0**

щелочной



**перманентная крем-краска для
волос OLLIN PERFORMANCE**

В кислой среде чешуйки кутикулы закрываются. Шампуни и кондиционеры имеют кислый pH.

Вещества со щелочным уровнем pH способны раскрывать чешуйки кутикулы волоса. К ним относятся препараты для завивки или распрямления волос, перманентные красители.



02.

Система
перманентного
окрашивания
Ollin Color



ЦВЕТОВАЯ ПАЛИТРА

96 оттенков

- 80 тона (основная палитра)
- 10 тонов (специальный блондин)
- 6 тонов (корректоры-микстона)

ПРОПОРЦИИ СМЕШИВАНИЯ

Основная палитра с 1/xx по 10/xx ряд - в пропорции 1 : 1,5, для окрашивания тон в тон; на тон светлее; 2-3 тона светлее, для 100%-ного покрытия седых волос

Специальный блондин 11/xx - в пропорции 1 : 2 для осветления на 3-4 тона с одновременной нюансировкой цвета

ЭКСКЛЮЗИВНЫЙ УХАЖИВАЮЩИЙ КОМПЛЕКС:



D пантенол – увлажняет структуру волоса.



Серицин – укрепляет структуру поврежденных волос.



Эластин – способствует быстрому восстановлению волос, дополнительный блеск

Экстракт семян подсолнечника – защищает волосы от агрессивного воздействия UV лучей

Минимальное количество аммиака обеспечивает максимально бережное отношение к структуре волос.



OLLIN OXY
Окисляющая эмульсия

Кремообразная эмульсия, содержащая стабилизированную перекись водорода. Разработана для красителя OLLIN COLOR и осветляющего порошка OLLIN BLOND. Гарантирует стойкий результат.

Содержит :
Масло Жожоба –
придает волосам
шелковистость и блеск

OLLIN COLOR

ВЫБОР ОКИСЛИТЕЛЬНОЙ ЭМУЛЬСИИ

02.

Объем: 1000 мл/90 мл

Вид окрашивания	Окислительная эмульсия Ollin OXY	Время выдержки
Тонирование (пастельное)	1,5% (1:2)	5-20 мин
Темнее, тон в тон	3%(1:1,5)	35 мин
Светлее на 1 тон	6%(1:1,5)	40 мин
Светлее на 2-3 тона	9% (1:1,5)	45 мин
Светлее на 3-4 тона	9%; 12% (1:2)	50-60 мин
Окрашивание седых волос	6% (1;1,5)	45 мин



1	Пепельный	Синий + Зеленый
2	Фиолетовый	Фиолетовый
3	Золотой	Желтый
4	Медный	Красный+желтый
5	Махагон	Фиолетовый+красный
6	Красный	Красный
7	Коричневый	Коричневый
8	Жемчужный	Синий

Холодные оттенки

- X/1 - пепельный
- X/2 - фиолетовый
- X/5 - махагон
- X/8 - жемчужный

Теплые оттенки

- X/3 - золотистый
- X/4 - медный
- X/6 - красный
- X/7 - коричневый

ИЗМЕНЕНИЕ ЦВЕТА РАНЕЕ ОКРАШЕННЫХ ВОЛОС

Окрашивание в более светлый тон:

если тон ранее окрашенных волос **значительно темнее желаемого**, необходимо выполнить предварительное снятие цвета (ДЕКАПИРОВАНИЕ):

Окрашивание в более темный тон:

Если тон ранее окрашенных волос **значительно светлее** (на 3 или более тонов) желаемого, необходимо ВЫПОЛНИТЬ РЕ-пигментацию

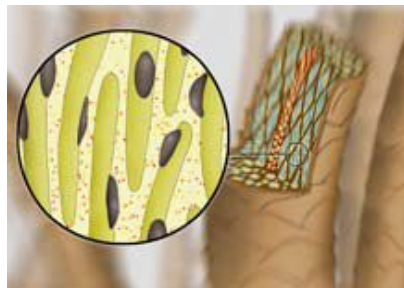




07.

**Правила
окрашивания
седых волос**

Седые волосы вместо пигмента содержат молекулы кислорода, за счет чего окрашивать такие волосы проблематично.



СТОЙКОЕ ОКРАШИВАНИЕ СЕДЫХ ВОЛОС

1:1,5

% седых волос	глубокий тон /0,/3,/00	желаемый цвет 6/xx – 9/xx	окисляющая эмульсия	корректор	Время выдержк и (мин)
до 30%	-----	1 часть	6%	-----	45
30%-50 %	1часть	2 части	6%	-----	45
50%-10 0%	1 часть	1 часть	6%	до 1/3 общей массы красителя	45

- Для окрашивания седых волос пропорция **1:1,5** уплотнять краситель запрещается.
- Используется **только 6%** окислительная эмульсия.
- **ПРОТЕКТОР** не добавляется, так как этот продукт смягчает красящую смесь и результат покрытия седины будет на **80 - 90%**
- **100% покрытие** возможно при желании **стать темнее, тон в тон и стать светлее на 1 тон** от своего натурального цвета волос.
- Если седины **выше 80%** уровень глубины тона натуральных волос **не учитывается**.

Глубокий тон должен быть **темнее** на одну глубину тона, чем желаемый оттенок

Например: Нат. база. 7/0 60% седых волос. Желание 7/7

Решение: 6/00 +7/7 +6% время 45 минут

Тона **x/3; x/0** хорошо закрашивают седину и могут использоваться самостоятельно, на тон темнее.

Для плотного покрытия **стекловидной** седины **общий тон** должен быть **на одну** глубину тона темнее, чем желаемый оттенок.

Например: Нат.база. 7/0 80% седых волос. Желание 7/7

Решение: 6/00 +6/7 +6% время 45 минут

Количество красителя не менее 50 гр. на прикорневую зону

Тона с **1/xx-5/xx** + 6% окисляющая эмульсия **самостоятельно** закрашивают седину

Время выдержки всегда 45мин

Пре-пигментация для очаговой седины

Нанести на очаги седины краситель на **один тон светлее** желаемого **натурального** либо **золотистого** ряда.

7/3 (30гр)+ вода (5гр) 10-15 минут

Не смывать.

Нанесите желаемый цвет красителя «Ollin Color» с окисляющей эмульсией «OLLIN OXY» 6%.

Время выдержки 45 минут

09.

Правила
обесцвечивания
волос



**Специальная
осветляющая
серия**

OLLIN
PROFESSIONAL

OLLIN COLOR



- 11/0 – специальный блондин натуральный
- 11/1 – специальный блондин пепельный
- 11/22 – специальный блондин интенсивный фиолетовый
- 11/21- специальный блондин фиолетово-пепельный
- 11/26 – специальный блондин фиолетово-красный (розовый)
- 11/3 – специальный блондин золотистый
- 11/31- специальный блондин золотисто-пепельный
- 11/43-специальный блондин медно-золотистый
- 11/7 – специальный блондин коричневый (бежевый)
- 11/81-специальный блондин жемчужный

- Пропорции смешивания **1:2** с окислительной эмульсией **9%** или **12%**
- Осветляет **только натуральные** волосы 7-8 уровня
- Для **нейтрализации нежелательных теплых оттенков** используйте корректоры (микстона) 0/22 и 0/88 или 0/82. Общее количество корректоров не должно превышать 2-3 см. на 30 гр.
- Необходимо вначале тщательно смешать крем-краситель с корректором, после чего добавить окислительную эмульсию и перемешать
- **Время выдержки 50-60 мин.**

ВАЖНО ПОМНИТЬ:

НЕ ИСПОЛЬЗОВАТЬ для окрашивания седых волос

НЕ ДОБАВЛЯТЬ в красящую смесь для прикорневой зоны **ПРОТЕКТОР**, так как **он смягчает** краситель и осветление будет недостаточно интенсивным.

НЕ СМЕШИВАТЬ с основной палитрой 1/xx – 10/xx

НЕ ИСПОЛЬЗОВАТЬ в качестве тонирования на ранее осветленных волосах.

ПАСТЕЛЬНОЕ ТОНИРОВАНИЕ

ВЫПОЛНЯЕТСЯ с 1,5 % окислительной эмульсией в пропорции 1:2, при этом время выдержки составит от 5 до 20 минут.

ТОНИРОВАТЬ НА СУХИЕ ВОЛОСЫ

Интенсивное тонирование:

ВЫПОЛНЯЕТСЯ с 3% окислительной эмульсией в пропорции 1:1,5, при этом время выдержки составит 35 минут.

ТОНИРОВАТЬ НА СУХИЕ ВОЛОСЫ

Для тонирования рекомендуется использовать красители 8, 9, 10 уровня глубины тона

Правила работы с корректорами (микс-тонами)

Кремообразные красители, содержащие концентрированные пигменты для использования вместе со всеми тонами Ollin Color (Performance).

- ИХ НАЗНАЧЕНИЕ – **усиливать** оттенки, либо **нейтрализовать** нежелательные оттенки.
- При использовании корректора **для нейтрализации** нежелательных оттенков **используем правило «- 11»**
- Для усиления золотых, медных, красных, пепельных оттенков использовать от 3 до 10гр корректора на 30гр красителя. При превышении 5 грамм окислительная эмульсия рассчитывается.
- В случае использования корректора в качестве самостоятельного красителя на осветленной базе выбранный цвет смешивается с 3% окисляющей эмульсией «Oxidizing Emulsion Ollin Оху» в пропорции 1:1,5.
- В качестве самостоятельного красителя на осветленной базе выбранный цвет смешивается с 3% окисляющей эмульсией «Oxidizing Emulsion Ollin Оху» в пропорции 1:1,5.

0/0 – НЕЙТРАЛЬНЫЙ (бесцветный корректор)

Для **осветления натуральных волос на 1-3 тона.**

Расширение палитры по глубине тона

Пример: (35гр) 7/75 + (15гр) 0 /0 = 8/75(50гр)+ 75гр окисляющая эмульсия «Oxidizing Emulsion Ollin Oxy».

Не рекомендуется осветлять ранее окрашенные волосы.

0/11 – ПЕПЕЛЬНЫЙ

Для усиления пепельных тонов 6/xx – 10/xx рядов

до 1/3 от массы красителя

0/33 – ЖЕЛТЫЙ

для усиления золотистых тонов 7/xx – 10/xx рядов

до 1/3 от массы красителя

0/66-КРАСНЫЙ

для усиления красных тонов 5/xx – 10/xx рядов

до 1/3 от массы красителя

0/88 – СИНИЙ

для нейтрализации оранжевых оттенков

правило «11»

0/22 – ФИОЛЕТОВЫЙ

Для нейтрализации желтых оттенков

правило «11»

10/xx – до 1см

9/xx – до 2 см

8/xx – до 3см

7/xx – до 4см

6/xx – до 5см

5/xx – до 6см

Нат. база.7/0

Желание 9/0 (очень светлый блондин).

**9/0 (30гр.) + 9% +0/22(1см.)+0/88(1см.)
Время выдержки 45 минут**

Работа без корректоров

9.21 + 9/81 + 9% → 9/0

Время выдержки 45 минут



OLLIN BLOND POWDER NO AROMA
OLLIN BLOND POWDER AROMA LAVANDE

Интенсивно осветляет до 7 тонов.

- Характеризуется высоким уровнем защиты волос и кожи головы.
- Подходит для всех типов волос и всех техник осветления.
- Не образует пыль.
- Голубовато-фиолетовый пигмент способствует нейтрализации нежелательных желто-оранжевых оттенков.
- Улучшенная рецептура.

Не высыхает на протяжении всего времени воздействия, значительно облегчая работу мастера.

Пропорции смешивания

1:1

- **концентрированная смесь**
- осветление в технике **Баляж** (или балеаж, от слова baleage)
- Работать только в **открытой технике** и не в прикорневой зоне

1:1,5

- **мелирование** длинных волос
- осветление волос средней степени светлости
- осветление в технике **Брондирование**
- **создание бликов**
- **рисование** на волосах

1:2

- мелирование длинных волос
- осветление светлых волос
- осветление волос в прикорневой зоне и по длине

Время воздействия 20-50 мин



ИЗМЕНЕНИЕ ЦВЕТА РАНЕЕ ОКРАШЕННЫХ ВОЛОС

Окрашивание в более светлый тон:

если **тон** ранее окрашенных волос **значительно темнее желаемого** необходимо выполнить предварительное удаление цвета

декапирование

«OLLIN BLOND» «OLLIN OXY» 3%; 6%
1 часть + 3-4 части

Нанести смесь на темные участки волос, не затрагивая прикорневую зону. Выдержать 20-30 минут. При необходимости повторить процедуру, не смывая водой, удалить сухим полотенцем.



Новая
перманентная
крем-
краска



- Инновационная формула Vibra Riche™ заботится о здоровье волос, придавая им ослепительный блеск и шелковистость
- Обеспечивает длительную стойкость цвета
- 100% покрытие седины
- Минимальное количество аммиака

ЦВЕТОВАЯ ПАЛИТРА 120 оттенков

101 тона (основная палитра)

10 тонов (специальный блондин)

9 тонов (корректоры-микстона)

ПРОПОРЦИИ СМЕШИВАНИЯ:

Основная палитра с 1/xx по 10/xx ряд – в пропорции 1 : 1,5

для окрашивания тон в тон; на тон светлее; 2-3 тона светлее, 100% покрытие седых волос.

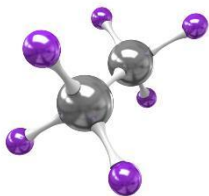
Специальный блондин 11/xx – в пропорции 1 : 2 для осветления на 3-4 тона с одновременной нюансировкой цвета.



D-пантенол – способствует питанию и увлажнению волос.



Масляный купаж из лекарственных трав (ромашка, календула, клевер, липа, лен, шиповник) – устраняет раздражение, обеспечивает более мягкое воздействие на кожу головы и структуру волос.



Гидролизированные протеины шелка – выполняют функцию защиты и придают блеск волосам.

1	Пепельный	Синий+Зеленый	Холодный
2	Фиолетовый	Фиолетовый	Холодный
3	Золотой	Желтый	Теплый
4	Медный	Красный+желтый	Теплый
5	Махагон	Фиолетовый+красный	Холодный
6	Красный	Красный	Теплый
7	Коричневый	Коричневый	Теплый
8	Жемчужный	Синий	Холодный
9	Матовый	Зеленый	Холодный

ХОЛОДНЫЕ ОТТЕНКИ	
X/1	пепельный
X/2	фиолетовый
X/5	махагон
X/8	жемчужный
X/9	матовый

ТЕПЛЫЕ ОТТЕНКИ	
X/3	золотистый
X/4	медный
X/6	красный
X/7	коричневый



OXY OLLIN PERFORMANCE DEVELOPER

Окисляющая эмульсия

Окисляющая эмульсия разработана специально для работы с красителем Ollin Performance.

Содержит активные ухаживающие компоненты, максимально защищающие во время процесса окрашивания

Объем: 1000 мл, 90 мл.

вид окрашивания	окислительная эмульсия	время выдержки
тонирование пастельное	1,5% (1:2)	5-20 мин
темнее, тон в тон	3% (1:1,5)	35 мин
светлее на 1 тон	6% (1:1,5)	40 мин
светлее на 2-3 тона	9% (1:1,5)	45 мин
Окрашивание седых волос	6% (1:1,5)	45 мин
вид окрашивания	окислительная эмульсия 1 : 2	время выдержки
светлее на 3-4 тона	9%, 12%	50-60 мин



Кремообразные красители, содержащие концентрированные пигменты для использования вместе со всеми тонами Ollin Color (Performance).

- ИХ НАЗНАЧЕНИЕ – **усиливать** оттенки, либо **нейтрализовать** нежелательные оттенки.
- При использовании корректора **для нейтрализации** нежелательных оттенков **используем правило «- 11»**
- Для усиления золотых, медных, красных, пепельных оттенков использовать от 3 до 10гр корректора на 30гр красителя. При превышении 5 грамм окислительная эмульсия рассчитывается.
- В случае использования корректора в качестве самостоятельного красителя на осветленной базе выбранный цвет смешивается с 3% окисляющей эмульсией «Oxidizing Emulsion Ollin Оху» в пропорции 1:1,5.
- В качестве самостоятельного красителя на осветленной базе выбранный цвет смешивается с 3% окисляющей эмульсией «Oxidizing Emulsion Ollin Оху» в пропорции 1:1,5.

0/0 – НЕЙТРАЛЬНЫЙ (БЕСЦВЕТНЫЙ)
Корректор для осветления натуральных волос на 1–3 тона. Расширение палитры по глубине тона

Пример: (35гр) 7/75 + (15гр) 0/0 = 8/75(50гр)+ 75гр окисляющая эмульсия «Oxidizing Emulsion Ollin Oxy».

Не рекомендуется осветлять ранее окрашенные волосы.

0/11 – ПЕПЕЛЬНЫЙ Для усиления пепельных тонов 6/xx – 10/xx

ряд **0/33** – ЖЕЛТЫЙ Для усиления золотистых тонов 7/xx – 10/xx

рядов **0/66** – КРАСНЫЙ Для усиления красных тонов 5/xx – 10/xx

рядов **0/88** – СИНИЙ Для нейтрализации оранжевых оттенков

0/22 – ФИОЛЕТОВЫЙ Для нейтрализации желтых оттенков

Волосы русого цвета (7 УГТ).

Желание клиента получить цвет направления 9/0 (очень светлый блондин).

7/0 → **9/0** (30гр) + **0/82** (2см) + **9%** (45гр) → **9/0**
 (оранжево-желтый)

Работа без корректоров

7/0 → **9/8** (40гр) + **9/21** (20гр) + **9%** (90гр) → **9/0**
 (оранжево-желтый)



/8+ /21

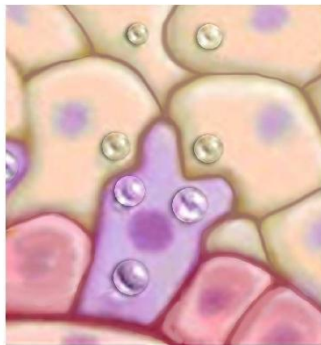
(нейтрализующие пигменты)



07.

**Правила
окрашивания
седых волос**

Седые волосы вместо пигмента содержат молекулы кислорода, за счет чего окрашивать такие волосы проблематично.



Меланин
замещается
воздушными
пузырьками

Стойкое окрашивание седых волос 1:1,5

% Седых волос	Глубокие Тона /00, /0, /3	Желаемый цвет 6/xx – 9/xx	Окисляюща я Эмульсия	Корректоры	Время Выдержки (Мин)
До 30%	-	1 часть	6%	-	45
30%-50%	1 часть	2 часть	6%	-	45
50%-100%	1 часть	1 часть	6%	До 1/3 общей массы красителя	45

ГЛУБОКИЙ ТОН

должен быть темнее на одну глубину тона, чем желаемый оттенок

ПОЛНОЕ ПОКРЫТИЕ ТРУДНО ПОДДАЮЩЕЙСЯ СЕДИНЫ

общий тон должен быть на одну глубину тона темнее, чем желаемый оттенок.

НАПРИМЕР:

Нат. база. 7/0
60% седых волос.
Желание 7/31

НАПРИМЕР:

Нат.база. 7/0
90% седых волос.
Желание 7/77

РЕШЕНИЕ:

6/00 (30гр)+ **7/31** (30гр) + **6%**(90гр)
время 45 минут

РЕШЕНИЕ:

6/00(30гр)+**6/77**(30гр.)+**6%**(90гр)
время 45 минут

Количество красителя не менее 50 гр. на прикорневую зону

Тона с **1/xx-4/xx + 6%** окисляющая эмульсия
самостоятельно закрашивают седину

Время выдержки всегда 45мин

- Для окрашивания седых волос пропорция **1:1,5** **уплотнять краситель запрещается.**
- Используется **только 6%** окислительная эмульсия.
- **ПРОТЕКТОР** не добавляется, так как этот продукт смягчает красящую смесь и результат покрытия седины будет на **80 - 90%**
- **100% покрытие** возможно при желании **стать темнее, тон в тон и стать светлее на 1 тон** от своего натурального цвета волос.
- Если седины **выше 80%** уровень глубины тона натуральных волос **не учитывается.**

Пример:

Нат. База: 6/0 темно-русый

Очаговая седина, сконцентрированная у висков и лба 80-100%

Желаемый цвет 6/7 темно-русый коричневый

Решение:

Нанести на очаги седины краситель на один тон светлее желаемого натурального либо золотистого ряда.

7/3 (30гр)+ вода (5гр) 10-15 минут.

Не смывать

Нанесите желаемый цвет красителя «OLLIN PERFORMANCE» с окисляющей эмульсией 6%.



08.

**Правила
осветления
волос**

- 11/0** - СПЕЦИАЛЬНЫЙ БЛОНДИН НАТУРАЛЬНЫЙ
- 11/1** - СПЕЦИАЛЬНЫЙ БЛОНДИН ПЕПЕЛЬНЫЙ
- 11/22** - СПЕЦИАЛЬНЫЙ БЛОНДИН ИНТЕНСИВНЫЙ ФИОЛЕТОВЫЙ
- 11/21** - СПЕЦИАЛЬНЫЙ БЛОНДИН ФИОЛЕТОВО-ПЕПЕЛЬНЫЙ
- 11/26** - СПЕЦИАЛЬНЫЙ БЛОНДИН ФИОЛЕТОВО-КРАСНЫЙ (РОЗОВЫЙ)
- 11/3** - СПЕЦИАЛЬНЫЙ БЛОНДИН ЗОЛОТИСТЫЙ
- 11/31** - СПЕЦИАЛЬНЫЙ БЛОНДИН ЗОЛОТИСТО-ПЕПЕЛЬНЫЙ
- 11/43** - СПЕЦИАЛЬНЫЙ БЛОНДИН МЕДНО-ЗОЛОТИСТЫЙ
- 11/7** - СПЕЦИАЛЬНЫЙ БЛОНДИН КОРИЧНЕВЫЙ (БЕЖЕВЫЙ)
- 11/8** - СПЕЦИАЛЬНЫЙ БЛОНДИН ЖЕМЧУЖНЫЙ

- Пропорции смешивания **1:2** с окислительной эмульсией **9%** или **12%**
- Осветляет **только натуральные** волосы 7-8 уровня
- Для **нейтрализации нежелательных теплых оттенков** используйте корректоры (микстона) 0/22 и 0/88 или 0/82. Общее количество корректоров не должно превышать 2-3 см. на 30 гр.
- Необходимо вначале тщательно смешать крем-краситель с корректором, после чего добавить окислительную эмульсию и перемешать
- **Время выдержки 50-60 мин.**

ВАЖНО ПОМНИТЬ:

НЕ ИСПОЛЬЗОВАТЬ для окрашивания седых волос

НЕ ДОБАВЛЯТЬ в красящую смесь для прикорневой зоны **ПРОТЕКТОР**, так как **он смягчает** краситель и осветление будет недостаточно интенсивным.

НЕ СМЕШИВАТЬ с основной палитрой 1/xx – 10/xx

НЕ ИСПОЛЬЗОВАТЬ в качестве тонирования на ранее осветленных волосах.

09.

Правила
обесцвечивания
волос





Осветляющий порошок с БЕЗ ЗАПАХА

Осветляющий порошок с АРОМАТОМ ЛАВАНДЫ

Классический осветляющий порошок БЕЛОГО ЦВЕТА

Осветляющий порошок с аргановым маслом БЕЗ АММИАКА

Осветляющий порошок с АРОМАТОМ МЯТЫ

Интенсивно осветляет до 7 тонов.

- Характеризуется высоким уровнем защиты волос и кожи головы.
- Подходит для всех типов волос и всех техник осветления.
- Не образует пыль.
- Не агрессивен по отношению к структуре волос и кожи головы.
- Не пересушивает волосы в течение процесса осветления.
- Голубовато-фиолетовый пигмент, полностью нейтрализует нежелательные желто-оранжевые оттенки.
- Улучшенная рецептура.

Не высыхает на протяжении всего времени воздействия, значительно облегчая работу мастера

Окрашивание в более светлый тон:

если тон ранее окрашенных волос значительно темнее желаемого необходимо выполнить предварительное удаление цвета

ДЕКАПИРОВАНИЕ

«OLLIN BLOND» + «OLLIN OXY» 3%; 6%
1 часть 3-4 части

Нанести смесь на темные участки волос, не затрагивая прикорневую зону.

Выдержать 20-30 минут.

При необходимости повторить процедуру, не смывая водой, удалить сухим полотенцем.

1:1

- Концентрированная смесь
- Осветление в технике Баляж (или балеаж, от слова baleage)
- Работать только в открытой технике и не в прикорневой зоне

1:1,5

- Мелирование длинных волос
- Осветление волос средней степени светлости
- Осветление в технике Брондирование
- Создание бликов
- Рисование на волосах

1:2

- Мелирование длинных волос
- Осветление светлых волос
- Осветление волос в прикорневой зоне и по длине

Время воздействия 20-50 мин

ПАСТЕЛЬНОЕ ТОНИРОВАНИЕ

ВЫПОЛНЯЕТСЯ с 1,5 % окислительной эмульсией в пропорции 1:2, при этом время выдержки составит от 5 до 20 минут.

ТОНИРОВАТЬ НА СУХИЕ ВОЛОСЫ

Интенсивное тонирование:

ВЫПОЛНЯЕТСЯ с 3% окислительной эмульсией в пропорции 1:1,5, при этом время выдержки составит 35 минут.

ТОНИРОВАТЬ НА СУХИЕ ВОЛОСЫ

Для тонирования рекомендуется использовать красители 8, 9, 10 уровня глубины тона

Чтобы избежать появления нежелательного оттенка, необходимо предварительно насытить волос недостающим пигментом или внести его в формулу основного цвета.

№ УГТ	Нежелательный оттенок	Нейтрализующий пигмент при затемнении
10		Очень светло-желтый
9	-	Светло-желтый
8	Серый	Желтый
7	Серо-зеленый	Желто-оранжевый
6	Серо-зеленый	Оранжевый
5	Зелено-серый	Оранжево-красный
4	Зеленый	Красный
3	Зеленый	Красный
2	Зеленый	Красный
1	Зеленый	Красный

Ре пигментация



для профессионального применения

Средство для подготовки к окрашиванию обесцвеченных, окрашенных светлыми тонами или имеющих слабую пигментацию волос в более темные оттенки. Восстанавливает искусственный фон осветления светлых волос. Насыщает волосы необходимым цветом красным, медным или золотистым пигментом, позволяет получить стойкий насыщенный цвет и избежать нежелательных оттенков при окрашивании на два и более тона темнее.

ЦВЕТОВОЙ УРОВЕНЬ	ПРЕПИГМЕНТАЦИЯ
1-5	Не разбавляется водой
6-7	Разбавьте 1 часть 2 частями воды
8-9	Разбавьте 1 часть 9 частями воды

Применение:

развести флюид в необходимых пропорциях в соответствии с таблицей смешивания.

Нанести на волосы с помощью кисти, не смывать. Высушить волосы, приступить к нанесению красителя.



- Корректор цвета, предназначен для деликатного удаления искусственного пигмента с волос
- Состав из фруктовых кислот на мягкой основе с ухаживающими и смягчающими компонентами, позволяет удалить неоднородность и плотность цвета решить проблему пятен в результате некорректного окрашивания
- Декапирует на 2-3 тона, при полном сохранении естественного пигмента

Идеален для удаления ярких оттенков

Не содержит аммиак и перекись водорода



- Смешать в равных пропорциях составы «1» и «2» строго на весах.

Время воздействия **15-20 мин.** При использовании дополнительного тепла 10 минут.

- Тщательно смыть состав шампунем **OLLIN SERVICE LINE Шампунь-пилинг pH 7.0**

Нанести на одну прядь **окислительную эмульсию 3%**, проверить удалены ли все искусственные пигменты.

- Если цвет проявился **снова, повторить** нанесение «1» и «2».

Высушить волосы и **приступить** к окрашиванию.

Глубина тона красителя по длине должна быть

Десять сочных цветовых нюансов

КРАСНЫЙ

ЖЕЛТЫЙ

КОРИЧНЕВЫЙ

СИНИЙ

АКВАМАРИН



МЕДНЫЙ



ЗЕЛЕНый



СЕРЫЙ



ФИОЛЕТОВЫЙ



ФУКСИЯ

Пшеничные протеины- восстанавливают поврежденные участки волос, придают блеск и эластичность.



- Применяется, как **тонирующее средство** на натуральных светлых волосах или заранее подготовленной осветленной базе.
- Позволяет добиться, более сочных и стойких цветовых нюансов **не повреждает структуру волос.**
- Увеличивает **плотность волос**, придает **блеск** и **эластичность.**

Не требует смешивания с окислительной эмульсией

Способ применения: нанести на чистые слегка просушенные полотенцем волосы.

Время выдержки: 5-20 мин в зависимости от желаемого результата.
Смыть.

Важно помнить:

- Чем дольше выдерживаете MATISSE COLOR на волосах, тем интенсивней оттенок вы получите.
- Работать нужно в перчатках и не наносить на кожу головы.
- При работе на осветленных волосах несколькими цветами (в технике колорирование) смывайте цвет попорядно, начинать с самых темных или ярких тонов, и переходить к самым светлым

Смешиваются МЕЖДУ собой.

Можно разбавлять краситель любыми масками OLLIN, тем самым создавать новые, более прозрачные, цветовые нюансы.

11

Service Line



Шампунь-стабилизатор pH 3.5

Кондиционер-стабилизатор pH 3.5

Деликатно очищает волосы, сохраняя цвет и блеск окрашенных волос на длительное время

- Используется непосредственно после процедуры окрашивания и химической завивки
- С ПАВ мягкого действия
- С гидролизованной пшеничными протеинами, которые восстанавливают поврежденные участки, увеличивают прочность и способствуют восстановлению окрашенных волос.

Объем: 1000мл.



Продукт для завершения процедуры окрашивания волос

- Останавливает в волосах щелочные процессы, возникающие после процедуры окрашивания или осветления.
- Стабилизирует и закрепляет красящие пигменты внутри волоса.
- Содержит в составе ХИТОЗАН- увлажняющий компонент, относится к группе аминокислот и обладает антимикробной активностью и способствует регенерации тканей.
- Масло косточки персика оказывает противовоспалительное, регенерирующее, увлажняющее и смягчающее действие. Экстракт фруктов и фруктовые соки увеличивают синтез коллагенов и эластинов, обладают мощным увлажняющим и влагоудерживающим действиемю.

Объем: 1000мл.

СПОСОБ ПРИМЕНЕНИЯ: распределить по влажным волосам, аккуратно помассировать, создавая обильную пену, смыть. При необходимости повторить.

СПОСОБ ПРИМЕНЕНИЯ: нанести на чистые, слегка подсушенные волосы, тщательно распределить по всей длине. Оставить на 5-7 минут, смыть.

Шампунь-пилинг pH 7.0

Гель для удаления пятен красителя с кожи

- Удаляет продукты стайлинга и излишки работы солевых желез
- Оптимально подготавливает волосы для дальнейшей работы, будь то химическая завивка, окрашивание или тонирование.
- С мягкими ПАВ и адсорбентами - максимально эффективно, но бережно очищают волосы и кожу головы
- D-пантенол - увлажняет волосы.

Объем: 1000мл.



- Гель для удаления пятен красителя с кожи головы
- Используется во время процедуры или после процедуры окрашивания
 - Мягко очищает, не раздражая кожу

Объем: 150мл.

СПОСОБ ПРИМЕНЕНИЯ:

Нанести на волосы, вспенить, тщательно смыть.

СПОСОБ ПРИМЕНЕНИЯ:

Нанести гель на ватный диск, удалить остатки красящей смеси, затем протереть место обработки водой

Масло барьер

IQ-спрей

- Защищает кожу головы по краевой линии роста волос во время окрашивания от интенсивных цветовых пигментов.
- Смягчает и защищает чувствительную кожу головы во время процесса осветления. Рекомендовано в продажу для салонов и профессиональных магазинов.

Объем: 150мл.



СПОСОБ ПРИМЕНЕНИЯ:

Нанести по контуру линии роста волос до нанесения красящей или осветляющей смеси.



Для предварительной обработки волос перед химической завивкой, окрашиванием или осветлением.

- Выравнивает структуру волос
- Придает дополнительный объем
- Улучшает расчесывание влажных и сухих волос
- Защищает волосы от перегрева
- Содержит D-пантенол, гидро-ванс.

Объем: 150мл.

СПОСОБ ПРИМЕНЕНИЯ:

нанести на влажные волосы непосредственно перед процедурой окрашивания, осветления, химической завивки (или приступить к укладке).

- Лосьон, снижающий реакцию чувствительной кожи на действие внешних раздражителей.

- Устраняет неприятные ощущения и зуд,

оказывает противовоспалительное и успокаивающее действия.

- Увлажняет и стимулирует обновление клеток, обладает сильными антиоксидантными свойствами.

СОДЕРЖИТ экстракт канадского кипрея, экстракт конского каштана, аллантоин, D-пантенол, производные оливкового масла.

Объем: 100мл.



Маска для глубокого увлажнения Ollin deep moisturizing mask обеспечивает качественное восстановление и глубокое увлажнение волос. Волосы становятся гладкими и блестящими и выглядят ухоженными, облегчается расчёсывание.

СОДЕРЖИТ протеины шелка, D-пантенол.

Объем: 500мл.

СПОСОБ ПРИМЕНЕНИЯ:

нанесите средство на кожу головы и помассируйте. Не смывать.

СПОСОБ ПРИМЕНЕНИЯ:

Равномерно нанесите на влажные волосы, оставьте на 5-10 минут для воздействия. Тщательно смойте водой

Шампунь для придания холодных оттенков

- Мягкий увлажняющий шампунь, предназначенный для нейтрализации желтых оттенков на осветленных волосах.
 - Насыщенная формула продукта бережно ухаживает за поврежденными волосами
 - Придает яркость и блеск, освежает цвет
- Содержит налидон, гидроксан, протеины пшеницы.

Объем: 1000мл



Шампунь для ежедневного применения pH 5.5

- Подходит для всех типов волос
- Мягко очищает волосы и кожу головы
- Используется перед стрижкой или укладкой
- Подходит для ежедневного применения
- Содержит поликватерниум 7, поликватерниум 10

Объем: 1000мл, 5000мл.



СПОСОБ ПРИМЕНЕНИЯ:

нанести на влажные волосы, вспенить, тщательно смыть.

СПОСОБ ПРИМЕНЕНИЯ:

нанести на влажные волосы, вспенить, тщательно смыть

Увлажняющий бальзам для волос

Кондиционер для ежедневного применения pH 5.5

- Подходит для всех типов волос.
- Обеспечивает интенсивный уход и увлажнение
- Выравнивает структуру волос, придавая им блеск и мягкость
- Содержит D пантенол, гидрованс.

Объем: 1000мл, 5000мл.



- Предотвращает вымывание цвета с пористых и поврежденных волос
- Кондиционирует, увлажняет, возвращает волосам эластичность и мягкость
- Придает волосам дополнительную гладкость, возвращая природный блеск и силу
- Облегчает процесс расчесывания
- Содержит D пантенол, налидон, глицерин.

Объем: 1000мл.

СПОСОБ ПРИМЕНЕНИЯ:

нанести на вымытые шампунем, подсушенные полотенцем волосы. Тщательно распределить по всей длине, оставить на 2–3 минут. Смыть.

СПОСОБ ПРИМЕНЕНИЯ:

нанести на вымытые шампунем, подсушенные полотенцем волосы. Тщательно распределить по всей длине, оставить на 2–3 минут. Смыть.



Специальная формула ПРОТЕКТОРА для защиты волос и кожи головы во время процесса окрашивания или обесцвечивания.

Смягчает формулу красящей и осветляющей смеси.

В СОСТАВ ПРОТЕКТОРА ВХОДЯТ НАТУРАЛЬНЫЕ РАСТИТЕЛЬНЫЕ МАСЛА:

- Масло косточки персика - оказывает противовоспалительное, регенерирующее, увлажняющее, смягчающее действие.
- Производные оливкового масла - обладают смягчающими, увлажняющими и защитными свойствами. **Оливковое масло** опережает многие масла по силе действия.
- Производные касторового масла - обладают антисептическими свойствами и способностью ускорять регенерацию тканей.

Объем: 150мл, 30мл.

СПОСОБ ПРИМЕНЕНИЯ: добавьте 2-4 мл в красящую или осветляющую смесь на 30-60 грамм красителя, работайте как обычно.

Эффективные натуральные активные ингредиенты оказывают благотворное влияние на кожу рук. Крем быстро впитывается, создавая тонкую защитную пленку и не оставляя жирного блеска.

Хорошо изученная, испытанная формула, обогащенная натуральным миндальным маслом и цера- мидами, помогает предотвратить неприятные проявления сухости кожи рук, поддерживает ее мягкой и здоровой. Предупреждает раздражение и образование трещин.



благодаря обогащенной формуле с церамидами и аллантаи- ном, обеспечивается сохранение увлажнения ногтей, что спо- собствует сохранению гладкости и защищает от хрупкости.

● активные компоненты:

- Миндальное масло - обладает смягчающим и питательным действием.
- Аллантаин – смягчающее и увлажняющее действие на кожу рук и ногти.
- Церамиды - препятствуют потере влаги, предупреждают появление сухости кожи.
- D- пантенол – снимает раздражение кожи рук.

способ применения: Нанести небольшое количество крема на сухие, чистые руки и ногти. Равномерно распределить массажными движениями. Оставить крем до полного впитывания.

OLLIN
PROFESSIONAL

