

# ПСИХОЛОГИЧЕСКАЯ СЛУЖБА В УЧРЕЖДЕНИЯХ ДОПОЛНИТЕЛЬНОГО ОБРАЗОВАНИЯ

---

Презентацию подготовили  
студентки группы ППОб-4701-51-00  
Перешеина Анна, Тупицына Евгения

---

Главная цель психологической службы –  
обеспечение условий психологического  
здоровья детей.

# «ПСИХОЛОГ В УЧРЕЖДЕНИИ ДОД: РАБОТА С ПОЛЬЗОЙ И УДОВОЛЬСТВИЕМ»

---

- ▣ Психолог: Оськина Елена Андреевна
- ▣ Учреждение: МОУ ДОД Детский оздоровительно-образовательный плавательный центр «Нептун» (г. Щеглово, Московская область)





## ЦЕЛИ И ЗАДАЧИ

---

**Цель** - психологическое сопровождение деятельности учреждения.

### **Задачи:**

- помощь в решении проблем взаимоотношений в коллективе;
- развитие личностных качеств, эмоционально-волевой сферы детей;
- воспитание духовно-нравственных интенций в коллективе;
- просвещение педагогов, родителей по вопросам психологии;
- тренинговые занятия развивающего характера в коллективе и т. д.



# СУБЪЕКТЫ ВЗАИМООТНОШЕНИЙ:

- дети, родители, посетители;
- руководитель, администрация;
- сотрудники, педагоги.





# НАПРАВЛЕНИЯ ПСИХОЛОГИЧЕСКОЙ РАБОТЫ



## ЗАДАЧИ НАПРАВЛЕНИЙ ДЕЯТЕЛЬНОСТИ

---

- *В консультировании:* забота о душевном здоровье и развитии, укрепление самооценки, развитие уверенности в себе, преодоление страхов, тревожных состояний.
- *В коррекционно-развивающей работе с детьми:* преодоление учебных стрессов, обучение навыкам расслабления, развитие активного воображения, преодоление тревог и др.
- *В коррекционно-развивающей работе с педагогами:* помощь и настройка педагогов на желание совершенствоваться в профессиональной и личных сферах.
- *В методической работе:* корректировка Положения смотря-конкурса «Траектория успеха» и др.



# «ПСИХОЛОГИЧЕСКАЯ СЛУЖБА В СИСТЕМЕ ДОД»

- Психолог: Аникина Ю.А.
- Учреждение: МКОУ ДОД «Тальменский центр внешкольной работы» (п. Тальменка, Алтайский край)





# ЦЕЛИ И ЗАДАЧИ ПСИХОЛОГИЧЕСКОЙ РАБОТЫ

**Цель** - способствовать социальной адаптации ребёнка.

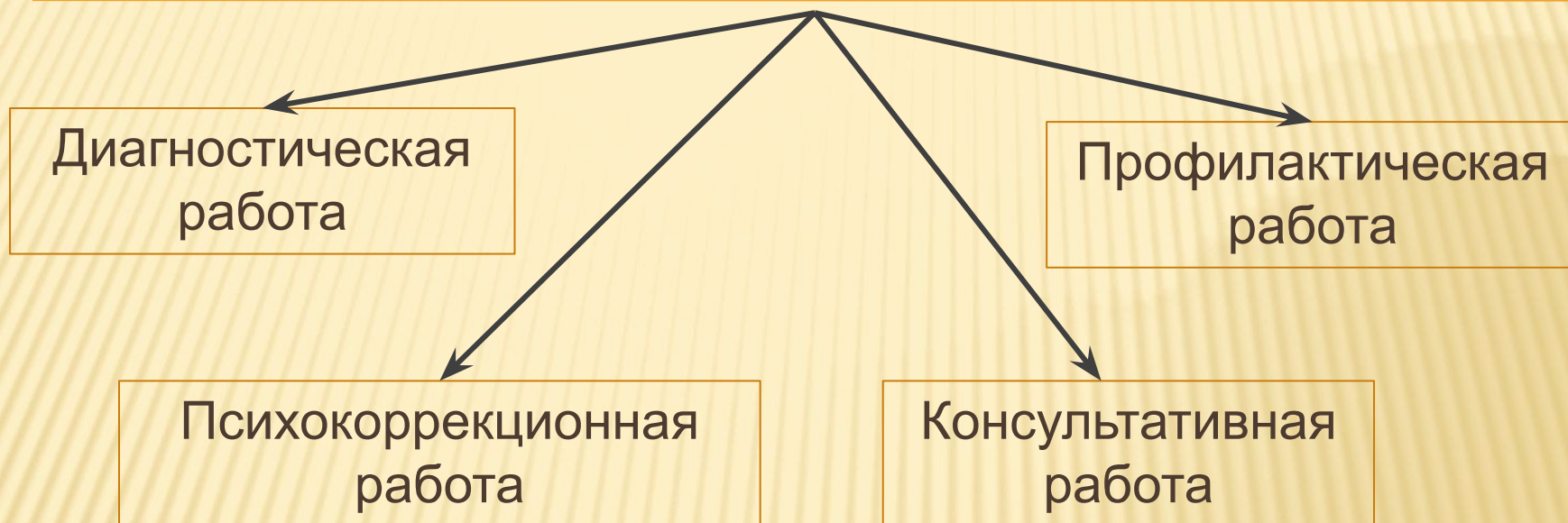
## **Задачи:**

- оказание психологической поддержки;
- коррекция детско-родительских отношений;
- формирование новой позитивной «я-концепции» у ребёнка и его родителей;
- повышение психолого-педагогической компетентности субъектов образования.



# НАПРАВЛЕНИЯ ДЕЯТЕЛЬНОСТИ ПСИХОЛОГА

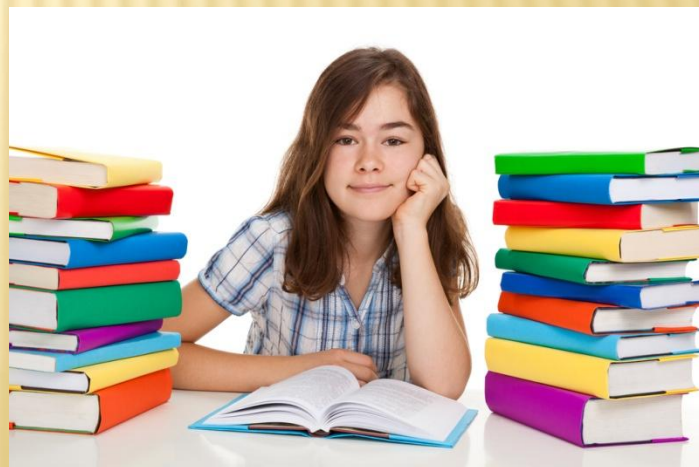
---





## КАТЕГОРИИ НАСЕЛЕНИЯ

- Дети младшего и среднего школьного возраста – одарённые дети, педагогически запущенные, с трудностями в школьной адаптации (преодоление кризисов).
- Подростки (обучение навыкам эффективной коммуникации, профилактика зависимых состояний, помощь в выборе профессии).



- ▣ Педагогический коллектив (изучение и сплочение коллектива, проработка личных проблем, повышение психологической компетенции).



- ▣ Родители (просвещение, формирование партнерских отношений в диаде «педагог-родитель», консультирование, психологическая помощь в решении проблем детско-родительских отношений).

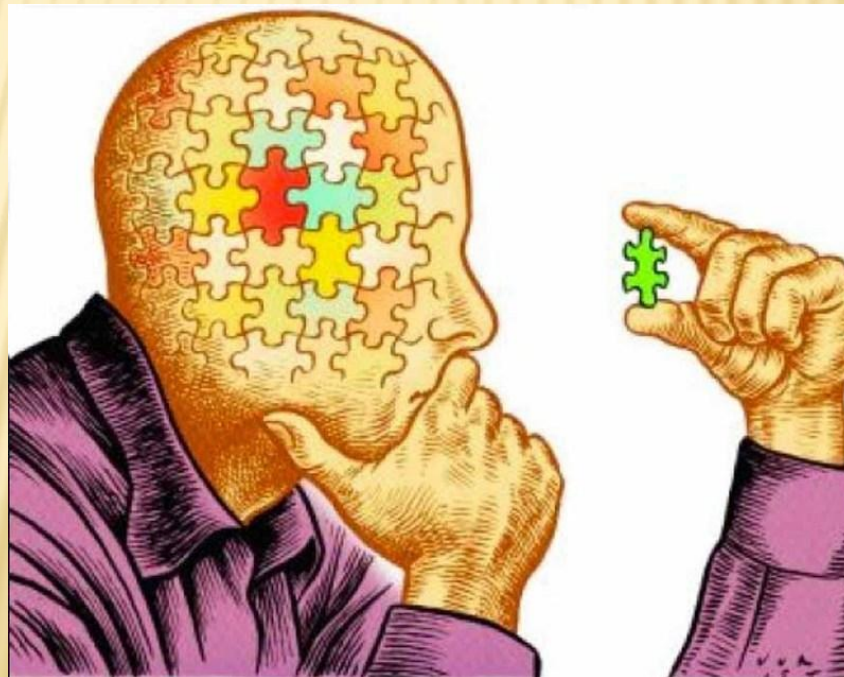




## СТРУКТУРНЫЙ ПОДХОД

---

*Основной целью психологической службы является содействие психологическому здоровью, образовательным интересам и раскрытию индивидуальности личности, коррекция разного рода затруднений в его развитии.*



## УРОВНИ РАБОТЫ С ОБУЧАЮЩИМИСЯ:

---

1. Психофизиологический;
2. Индивидуально-психологический;
3. Личностный;
4. Микрогрупповой;
5. Социальный.



# ПСИХОЛОГИЧЕСКАЯ СЛУЖБА «ОБЛАСТНОГО ЦЕНТРА ТЕХНИЧЕСКОГО ТВОРЧЕСТВА УЧАЩИХСЯ» РОСТОВ-НА-ДОНУ

- Миссия психологической службы заключается в обеспечении развивающего характера образования, т.е. создании психолого-педагогических условий для успешного решения учащимся задач образования и развития.
- Из Положения о психологической службе: «**главная цель «Психологической службы»** – содействие психическому здоровью учащихся и педагогов, образовательным интересам и раскрытию индивидуальности социализирующейся личности, а также коррекция разного рода затруднений в ее развитии».

---

## Задачи психологической службы:



- организация и проведение *диагностической, консультативной и коррекционной* работы с учащимися;
- организация и проведение совместных комплексных *исследований, консультаций и семинаров с педагогическими работниками*, направленных на повышение педагогической компетентности педагогов и преодоление оторванности от реальной жизни;
- определение *перспективы развития службы и учреждения.*



# ПСИХОЛОГИЧЕСКАЯ СЛУЖБА В «ЦЕНТР ДОПОЛНИТЕЛЬНОГО ОБРАЗОВАНИЯ ДЕТЕЙ ГОРОДСКОГО ОКРУГА СТРЕЖЕВОЙ»

- Целью психологической службы является:
  - организация деятельности,
  - обеспечивающей развитие индивидуальных особенностей и творческого отношения к жизни каждого обучающегося,
  - формирование социальной активности личности,
  - повышение эффективности учебно-воспитательной работы



---

## Основные направления работы педагога-психолога:

- ▣ *диагностические исследования;*
- ▣ *консультативно-просветительская работа;*
- ▣ *групповая развивающая работа (занятия по программе «Психологическая азбука» для младших школьников; интервью по темам: «Депрессия у подростков», «Экзамены» и т.д.);*
- ▣ *организационно-методическая работа (мастер-класс на тему: «Личностное развитие педагога: распознавание и выражение своих эмоций и чувств «Я-сообщения»»; акция «Новогодний мешок» и т.д. ).*



## ЛИТЕРАТУРА:

---

- Байбородова Л.В. Психолого-педагогическое сопровождение детей в системе дополнительного образования: учебное пособие; под общ. ред. Л.В. Байбородовой, А.В. Золотарёвой: Просвещение, 2013. – 175 с.
- Журнал «Дополнительное образование и воспитание» № 10, 2011 с. 13-16
- Журнал «Дополнительное образование и воспитание» № 12, 2013 с. 10-12