

ДРАМАТИЧЕСКИЙ МУЖСКОЙ СТИЛЬ

ПРЕЗЕНТАЦИЮ
ПОДГОТОВИЛА
СТУДЕНТКА
ГРУППЫ 31ПЭ-1
ПШЕНИЦЫНА А.
М.

Характеристика стиля:

- агрессия,
- креативность,
- оригинальность,
- эклектика,
- **ВЫЗОВ.**

Виды одежды, детали:

нарядная,
торжественная
одежда для мероприятий,
броские,
яркие образы,
оригинальные рисунки,
интересный дизайн,
сложный крой,
необычные фактуры,
многослойность.

ЧЕМ ХАРАКТЕРИЗУЕТСЯ ДРАМАТИЧЕСКИЙ СТИЛЬ В ОДЕЖДЕ?

Драматический стиль — это показная роскошь, демонстративность, театральность, экстравагантность и даже иногда агрессивность. Его предпочитают многие звезды нашего шоу-бизнеса и Голливуда. Яркими представителями являются Дэвид Бэкхам, Роби Уильямс, Пи Дидди, Джордж Майкл.







Одежда в драматическом стиле характеризуется сложным кроем и формами, необычными конструкциями, обилием декоративных деталей, их большим разнообразием. В аксессуарах и деталях одежды часто используются нефункциональные и не всегда удобные элементы. Главный принцип стиля – чтобы было красиво и ярко. И не важно, что это может быть неудобно!



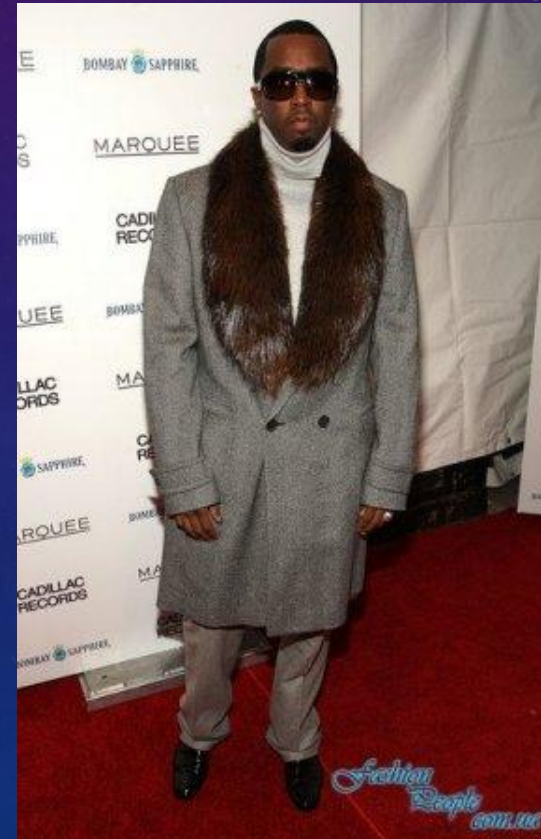






КОМУ ПОДХОДИТ ДРАМАТИЧЕСКИЙ СТИЛЬ В ОДЕЖДЕ?

Драматический стиль подходит тем, кто любит подчеркивать свою индивидуальность, привлечь внимание окружающих, выглядеть «не как все». Они имеют угловатые черты лица, хорошо очерченные скулы, выразительные глаза.





Во взгляде огонь, иногда может просматриваться хищность. Их брови имеют излом или, наоборот, расположены низко и «давят» на глаза. По характеру драма не любит и не умеет подчиняться, не терпит ограничений, поэтому часто имеет свой бизнес или творческую работу



ЦВЕТОВЫЕ СОЧЕТАНИЯ

В формальной обстановке:

| | Костюм | Рубашка |
|-------------|-------------------|------------------------|
| Светлый | Серый Джинс | Сине-фиолетовый |
| Голубой | Черный | Холодный лиловый |
| Теплый | Темно- шоколадный | Бронзовый |
| Холодный | Глубокий синий | Цвет розовых лепестков |
| Контрастный | Светло-серый | Маренго |
| Мягкий | Угольно-серый | Вишневый |





В повседневной носке:

| | Брюки | Рубашка |
|-------------|-------------------|-----------------|
| Светлый | Светло-коричневый | Матово- красный |
| Голубой | Темно-синий | Цвет лайа |
| Теплый | Терракотовый | Джинс |
| Холодный | Сапфировый | Ярко-голубой |
| Контрастный | Темно-шоколадный | Яблочный |
| Мягкий | Джинс | Темно-голубой |



АКСЕССУАРЫ

- Часы с хронометром
- Дизайнерские сумки
- Нестандартная обувь







