

## Живопись 7 класс

**Тема:** Знакомство с техникой гуаши.  
Натюрморт из предметов. Простых  
по форме и ясных по тону. (гризайль)

Преподаватель: Долбилова О.А.



**Гризайль** (фр. Grisaille от gris — серый) — вид живописи, выполняемой тональными градациями одного цвета.

В станковой живописи техника гризайль применяется для выполнения эскиза, в этом случае однотонную живопись любого цветового оттенка называют гризайлью.

## Пример ведение работы в технике гризайль



1. Выявление объема предметов средствами светотени. Объем предметов в рисунке передается при помощи перспективы и лепки формы средствами светотени — тона. Приступая к выявлению объема предметов тоном, прежде всего надо определить самое светлое место в натуре. Наметим свет в каждом из предметов и передний край стола



2. Далее надо определить самое темное место в натуре

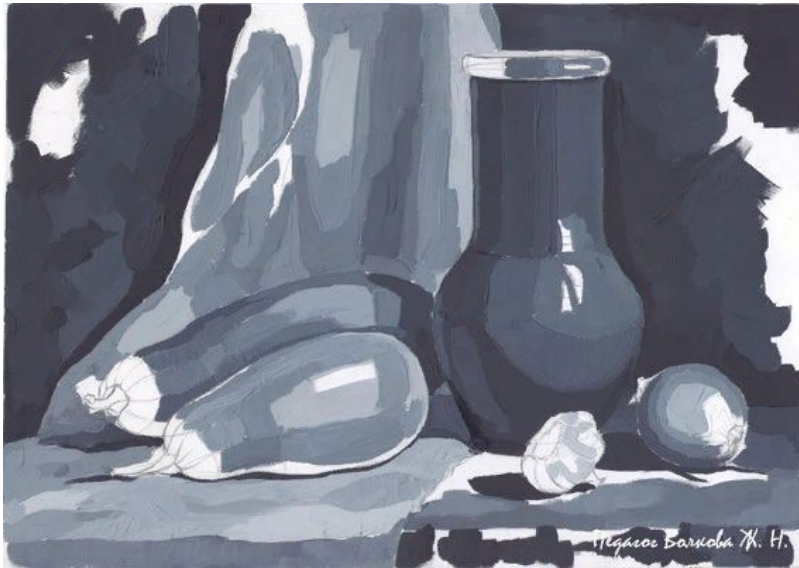


3. Установив эти два полюса, обратим внимание на полутени. Для этого надо внимательно проследить направление световых лучей и определить, на какую плоскость предмета лучи света падают прямо (т. е. где будет свет), по каким плоскостям лучи света скользят (т. е. где будут полутени) и на какую плоскость луч света совсем не падает (т. е. где будет тень). Затем надо наметить тени, падающие от каждого предмета.

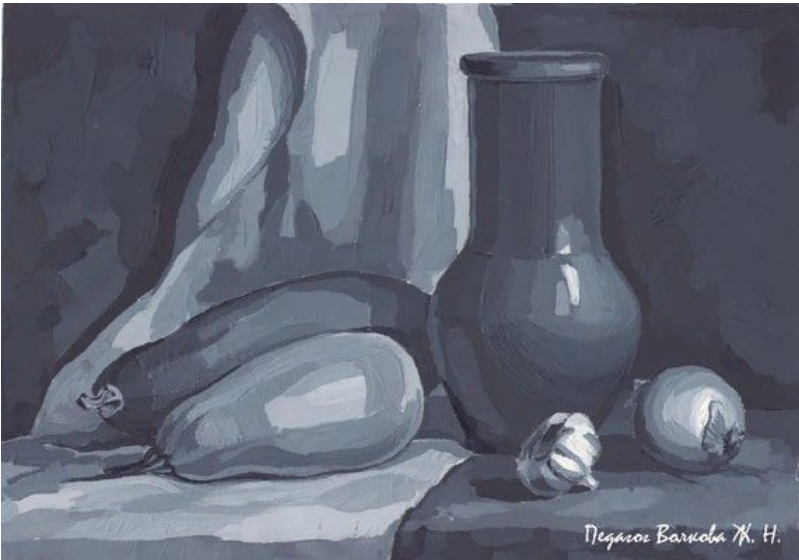


4. Детальная прорисовка формы предметов. Надо внимательно наблюдать за всеми оттенками и переходами светотени, за деталями формы. Работая над одной деталью, нельзя забывать сравнивать ее с находящейся рядом





При проработке форм предметов должна проходить серьезная аналитическая работа. Надо внимательно прорисовать каждую деталь предмета, выявить ее структуру, передать характерные особенности материала, проследить, как увязываются составные элементы между собой и с общей формой (ручка, носик кувшина с туловом; переплетения в корзине), чем отличается блик на кувшине от блика на луке и чесноке, а последний от блика на кабачке.



Заканчивая рисунок, надо внимательнее проверить общее впечатление от изображения и натуры. Следует посмотреть на свой рисунок издали и определить, не слишком ли сильны по тону (черные) отдельные предметы, не выпадают ли они из рисунка, проверить силу рефлексов. Рефлексы не надо делать очень яркими, они не должны спорить ни со светом, ни с полутенями. Когда смотришь на них прищуренными глазами, они должны пропадать, сливаться с тенями. Нужно не забывать о первом плане, линии всегда четкие яркие, по сравнению со вторым планом.

**Задание:** Выполнить гуашью монохромный этюд натюрморта ( фото на 2 слайде) в черно-белой гамме (гризайль) на формате А3

**13 октября** – начало работы в цвете.

**16 октября** - Детальная прорисовка формы предметов.

Промежуточный контроль

**23 октября** – Сдача готовой работы

Консультация

с преподавателем по расписанию уроков через WhatsApp:

89126812139 ( Долбилова Ольга Александровна)