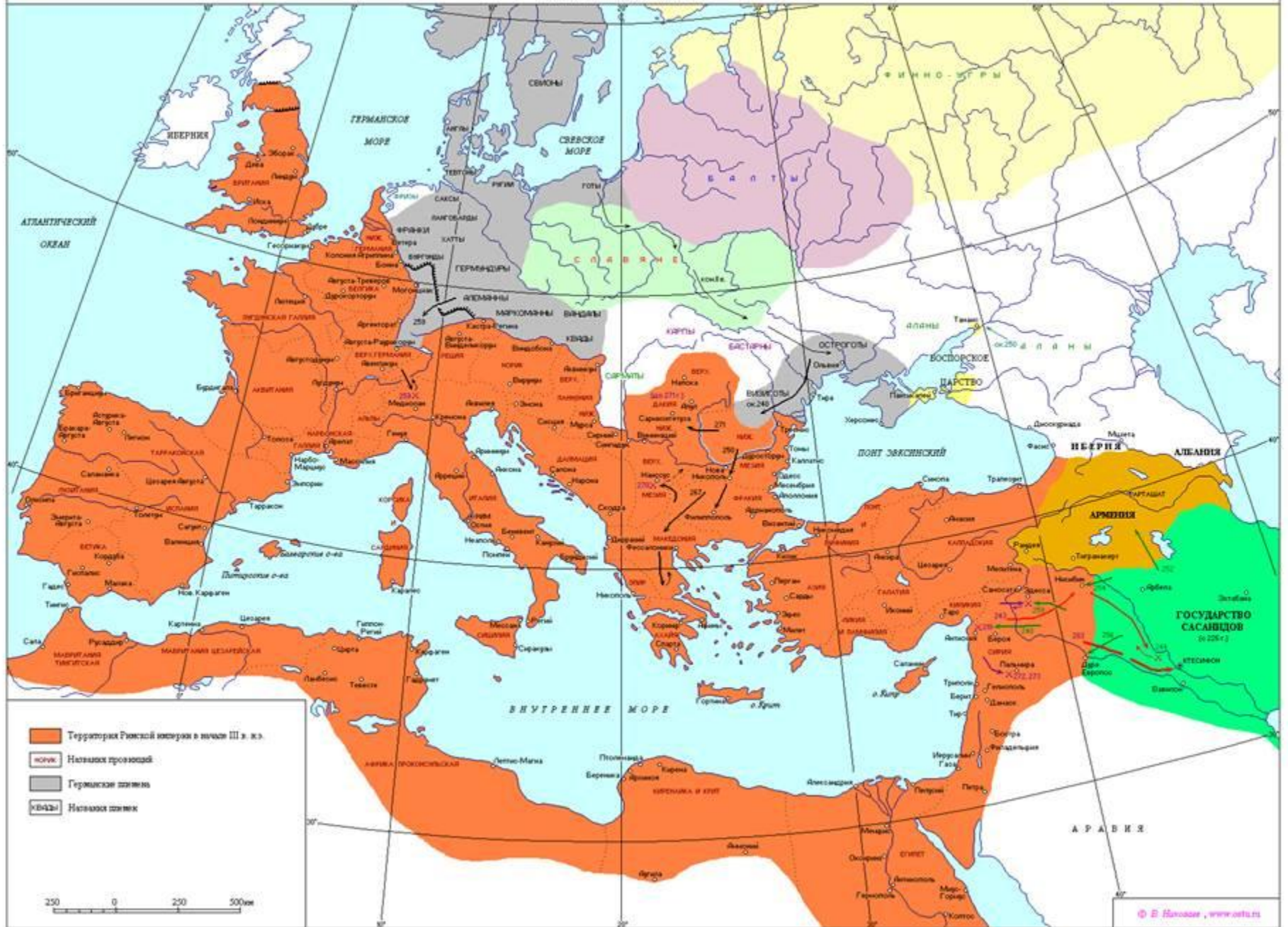


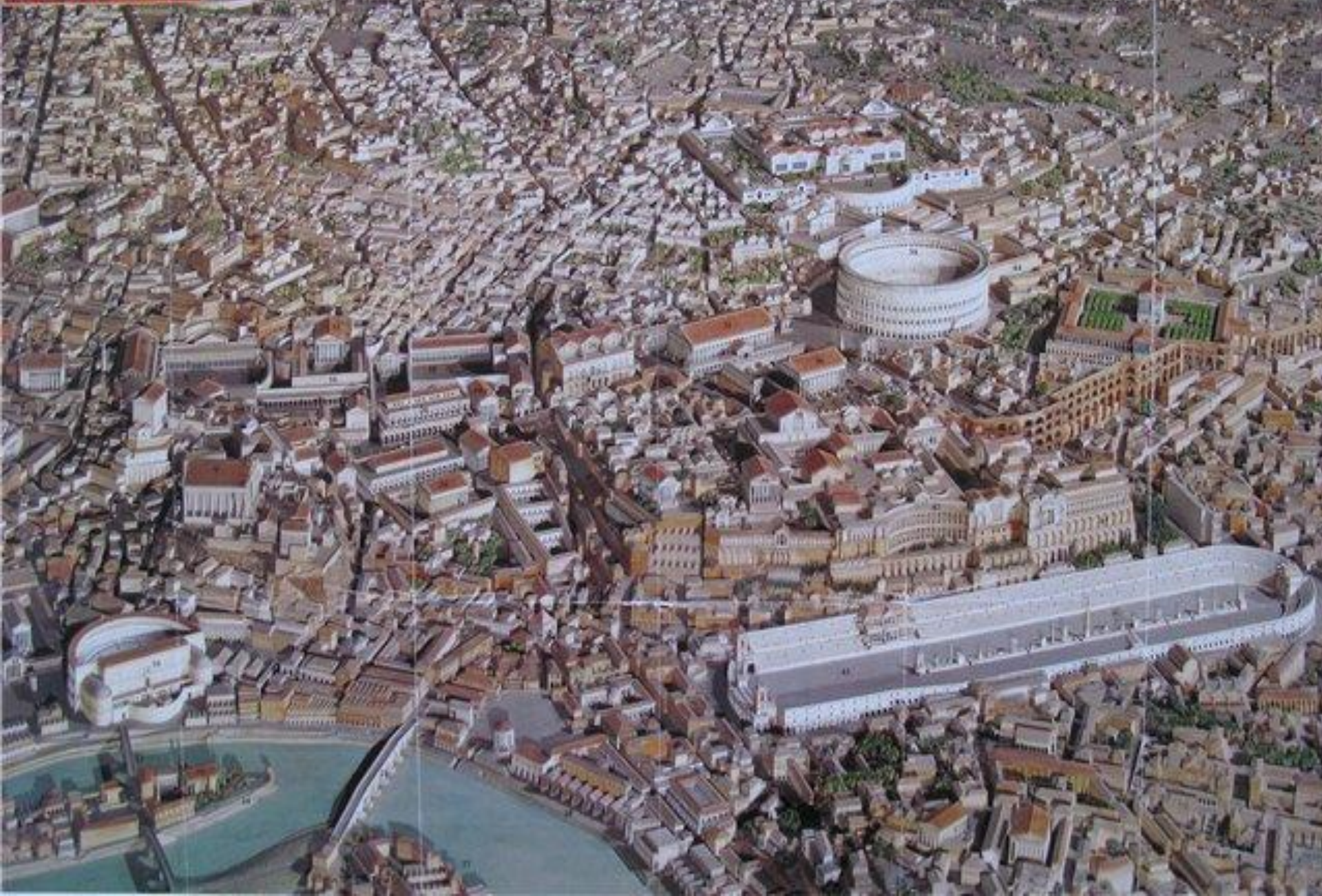


***ИСКУССТВО ДРЕВНЕГО  
РИМА***

РИМСКАЯ ИМПЕРИЯ во III в. н.э.



**Рим был крупнейшим городом империи, с начала нашей эры его стали называть Вечным.**



# Периодизация истории и культуры Рима

Царский период

- 753 – 510 гг. до н. э.



Республика

- 510 – 30 гг. до н. э.



Империя

- 30 г. до н. э. – 476 г н. э.

# **Черты римской художественной культуры**

- практицизм
- упор на гражданское, а не храмовое строительство (дороги, акведуки, форумы, термы)
- прославление императоров (триумфальные арки, амфитеатры)

## **Виды римского искусства:**

- архитектура
- скульптурный портрет
- исторический рельеф (сцены боев и побед императоров )

***Живопись, монументальная скульптура, поэзия – удел греков, лучших в этих видах искусства***



Для Греции главным архитектурным сооружением был храм, для Рима - сооружения, прославляющие могущество римского государства, а позже и императора.

**Характерная черта гражданской римской архитектуры - это дуга, арка, свод, купол, то есть криволинейная поверхность** *(римляне изобрели бетон)*

# Аппиева дорога

(IV в. до н.э.)

**Римские дороги строила армия. Дороги делали прямыми, и они следовали кратчайшему пути.**

**Вдоль больших дорог за воротами Рима строились гробницы римской знати в виде саркофагов, столбов и обелисков.**



# Римский саркофаг





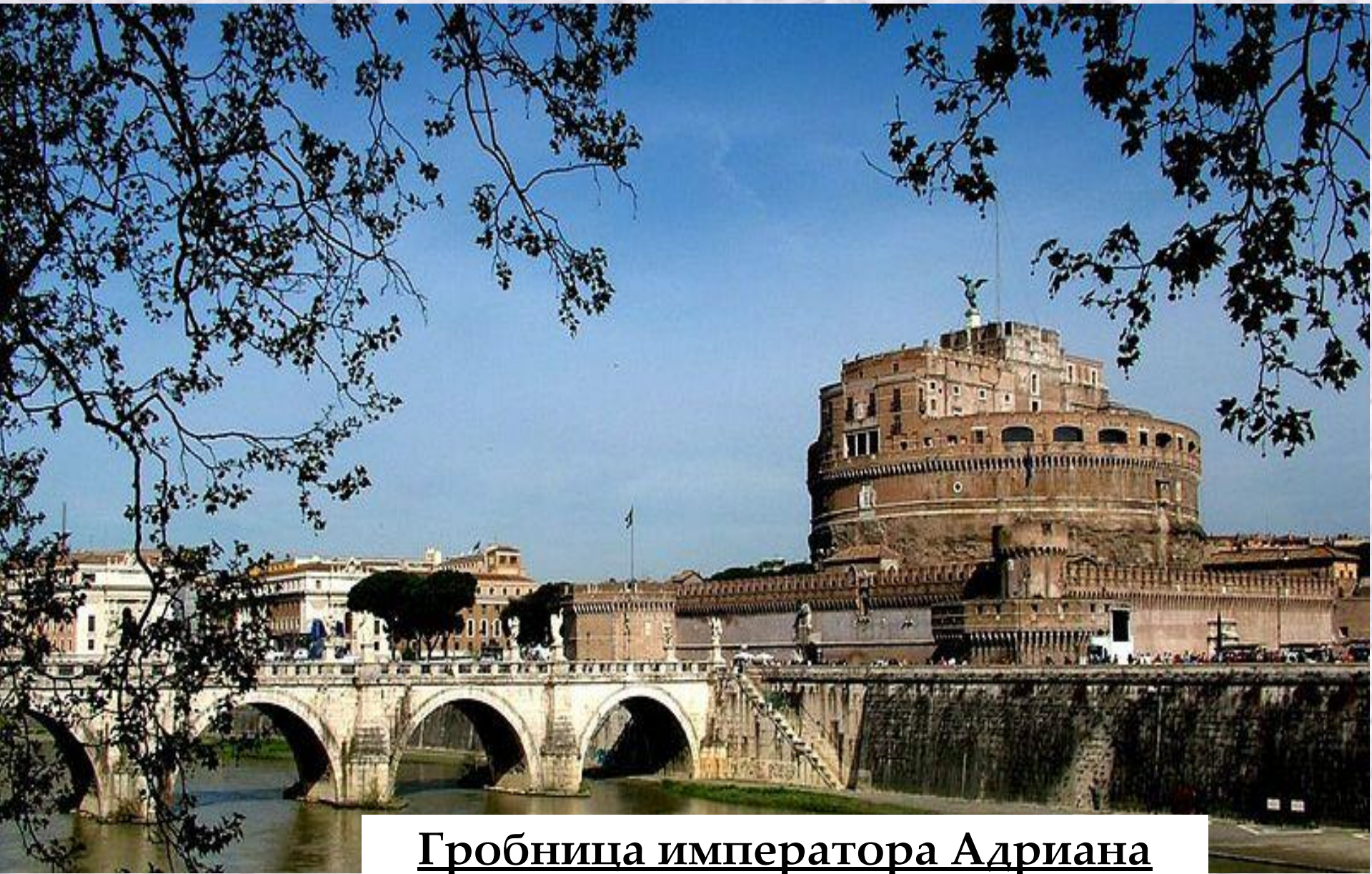


**Камерная  
гробница (2  
в. н.э.) –  
хранилище  
урн с прахом  
семьи**



**Мавзолей Адриана, ныне – замок Святого Ангела**

# Замок Святого Ангела



Гробница императора Адриана

# Акведук – мост-водопровод, подающий воду на десятки километров



Гардский мост (акведук) в Ниме, 1-2 в.

н. э.)



**Римский храм –  
греческий или  
круглая ротонда с  
круглой или  
конусообразной  
крышей,  
окруженная  
коринфскими  
колоннами и  
стоящая на  
высоком цоколе**

*Храм Фортуны  
Вирилис (I в. до н. э.)*

# Храм Весты (1 в. до н.э.)



# Римский форум – центр общественной и деловой жизни



*- торговая площадь с хаотично расположенными на ней храмами и общественными зданиями, рострами (трибунами), ограниченная портиками, между колоннами которых ставились статуи.*



**Капитолийская волчица**





**Форум Августа (1 в. н.э.)**

**Форум Августа** – это уже четко спланированная продолговатая площадь, окруженная высокой каменной стеной (36 м), образующей в дальнем конце форума два симметричных закругления. Вдоль всей стены шли портики. Замыкался форум **храмом Марса Мстителя**, отличавшимся огромными размерами, красотой отделки и скульптур.

**Форум Траяна** (рубеж 1-2 в. н.э.) - это самый большой и роскошный из императорских форумов. Через триумфальную арку люди входили в большой двор (120 X 120 м) с портиками, который замыкала пятинефная базилика Ульпия (гражданское сооружение для судебных или торговых дел). За ней шла небольшая закругленная площадь со зданиями латинской и греческой библиотек и *колонной Траяна* между ними.

# Форум Траяна (1-2 вв. н.э.)



Самый большой и роскошный  
из императорских форумов

# Колонна Траяна

Ствол колонны высотой 27 м был покрыт спиральной лентой рельефа, изображающего походы Траяна в Дакию. На ее вершине стояла статуя Траяна, которую в 16 в. сменила статуя апостола Петра как покровителя Рима.



# Колонна Трояна (рельеф)



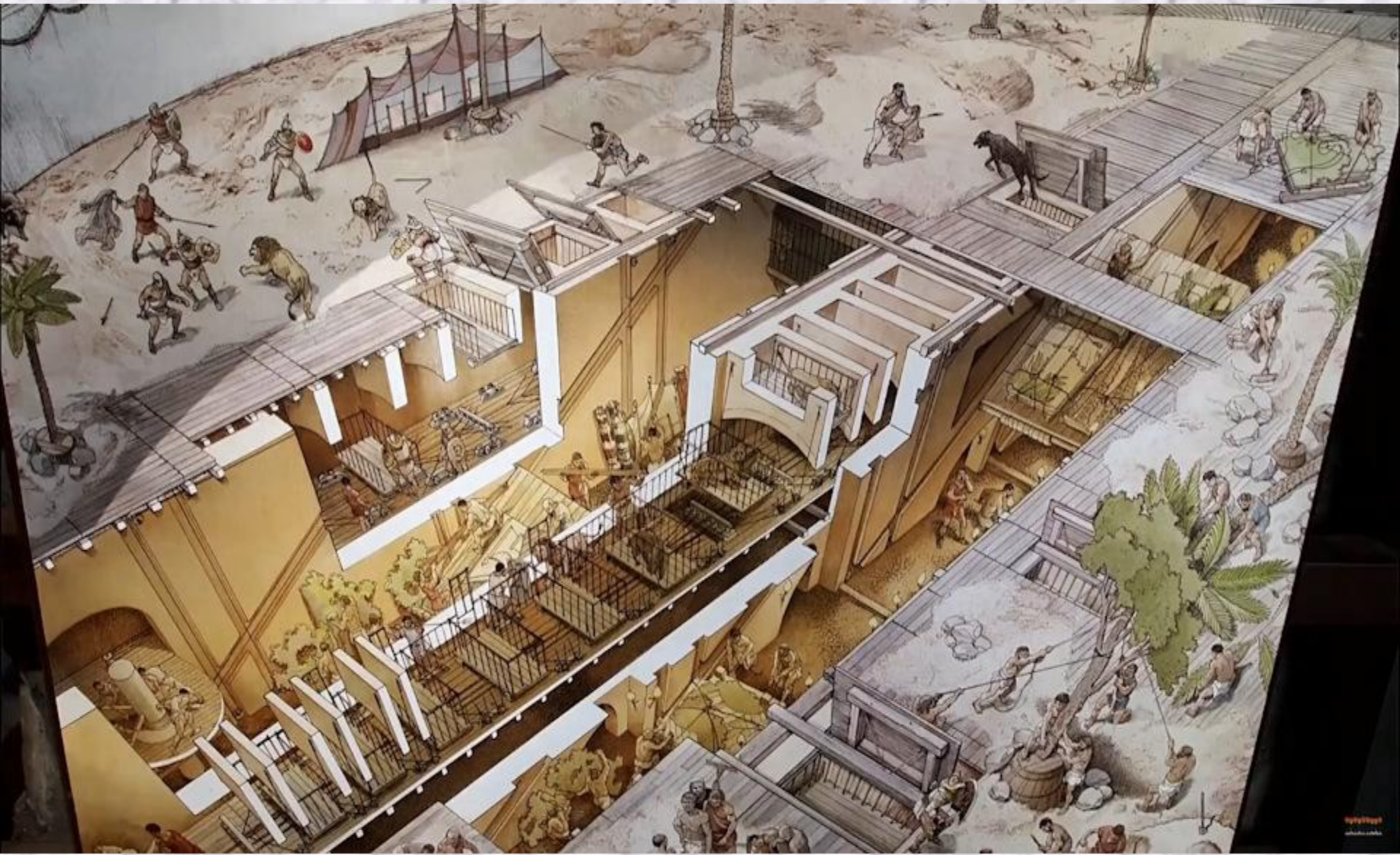
# Колизей

— («громадный, колоссальный») или амфитеатр  
Флавиев (75-82 гг. н.э.)





**Вокруг арены снизу вверх располагалось 4 яруса мест для зрителей: нижний - для императора и сенаторов, верхний – для бывших рабов и большинства женщин.**







**«Фасад» Колизея – это трехъярусная аркада. Четвертый ярус – это мощная каменная стена, разделенная коринфскими полуколоннами.**

# Большой цирк



в древнем Риме этот амфитеатр был самым обширным ипподромом (одновременно могло принимать участие 12 колесниц).

# Триумфальная арка Тита (81 г. н.э.) (однопролетная)

На внутренних  
стенах арки  
нанесены рельефы с  
изображением Тита  
и его войск,  
вступающих в Рим  
после победы в  
Иудейской войне.





# Пантеон (126 г. н.э.) - храм всех богов



- ротонда, передняя часть – прямоугольный портик с 14 коринфскими колоннами, фриз (сейчас) без украшений, фронтоны без скульптуры, окон нет. Крыша была покрыта позолоченной бронзой. Снаружи – скромность, внутри - роскошь



M·AGRIPPA·L·COSTERTIVM·FECIT

area  
pedonale

**Естественное  
Освещение**

**Кирпичи купола  
скреплялись цементом  
из пемзы**

**D-9 м**

**Высота  
купола-43 м**

**Ниши.  
Облегчали купол**

**Стены  
облицованы  
мрамором**





**Самый большой купол Европы; это небесная сфера над Землей**



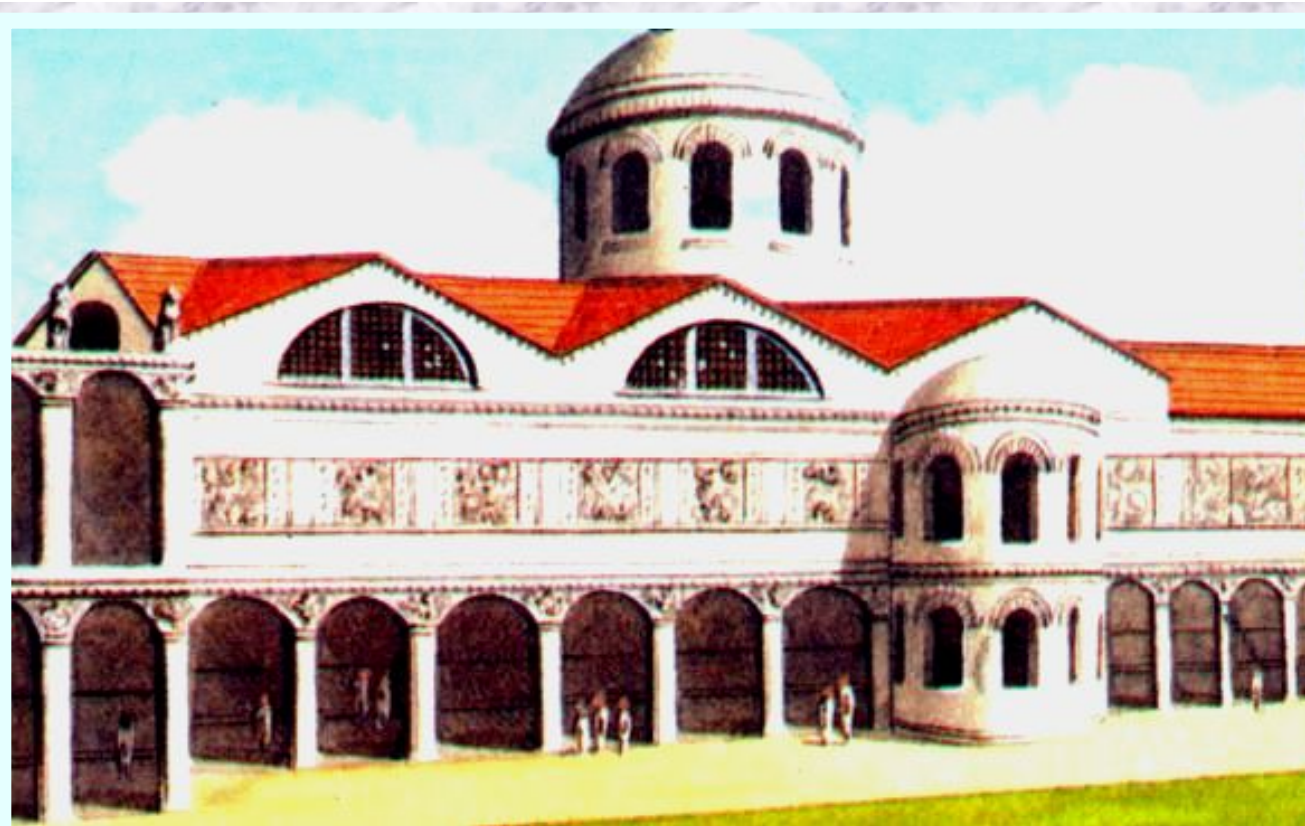
**Одна из особенностей  
Пантеона — окулус  
(отверстие диаметром в  
9 метров в крыше). В  
полдень через него  
проникает наиболее  
сильный световой  
столб.**

**21 апреля (по легенде, день  
основания Рима) он освещает  
вход в Пантеон.**



В 3 веке в Риме существовало 1000 частных и 11 общественных бань. Одним из самых красивых зданий города считались ТЕРМЫ (бани) императора Каракаллы.

Термы  
Каракаллы





**Термы Каракаллы, 3 в.**

Теплое помещение  
("тепидарий")

Холодная комната ("фригидарий")

предбанник  
("палестра")

Горячее помещение  
("калдарий")

<http://odis-stroy.ru>

Система воздуховодов  
в римской терме

Римские термы

Нагретый воздух из печи

Печь ("праефурниум")



# Римский скульптурный портрет

- идет от погребального культа, от посмертных масок этрусков.

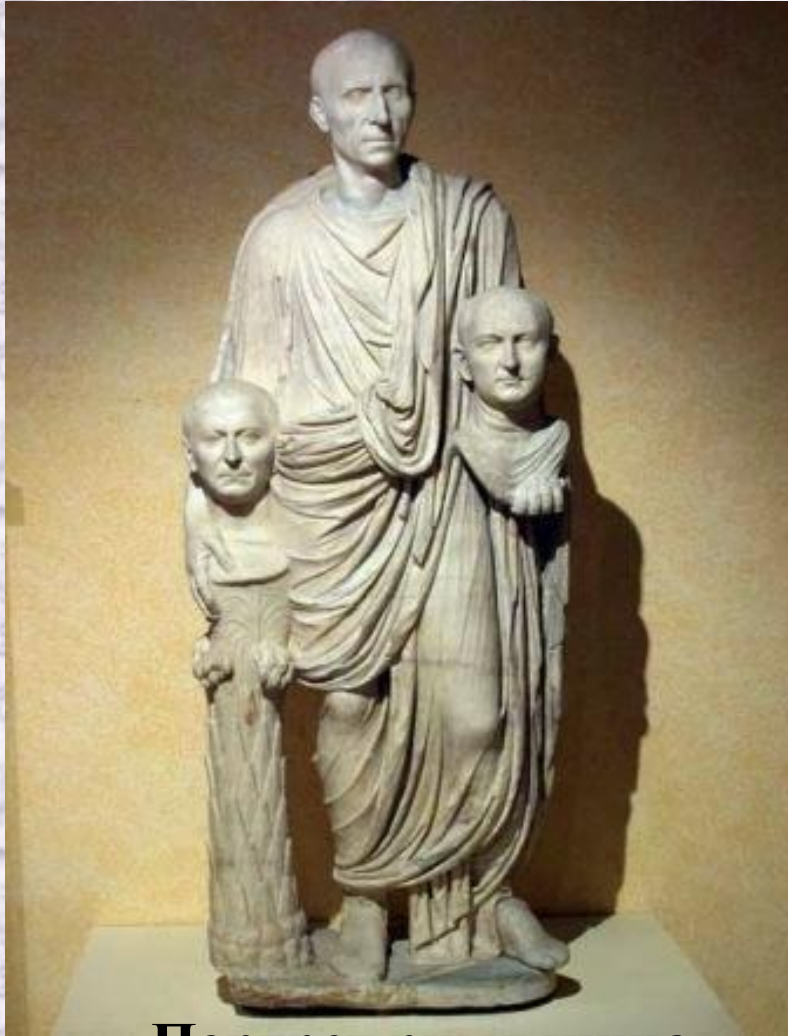
В Древней Греции - портреты только выдающихся людей в виде типичного философа, полководца и т.д., их характер.

В Древнем Риме - портреты конкретного, часто самого простого человека, характер — только в поздний период.

## В развитии портрета было 3 периода:

- республиканский (6-1 вв. до н.э.)
- ранний императорский период (правление императора Августа) (рубеж эр)
- поздний императорский период (кон. 1- сер. 5 вв. н.э.)

**Портрет 1-го периода** – это почти посмертная маска.  
В скульптуре появляется «тогатус» (пожилой волевой римлянин в тоге, исполняющий обязанности)



**«Портрет римлянина  
с бюстами предков»**



**«Оратор»**

**Портрет 2-го периода – лицо менее индивидуально, идеализация тела императора-бога, появляется женский, детский портрет.**



**Портрет Августа из Прима Порта**



**Портрет Ливии, жены Августа**

**В конце периода происходит рост мастерства скульпторов  
- отрабатываются детали сложной прически, одежды.**

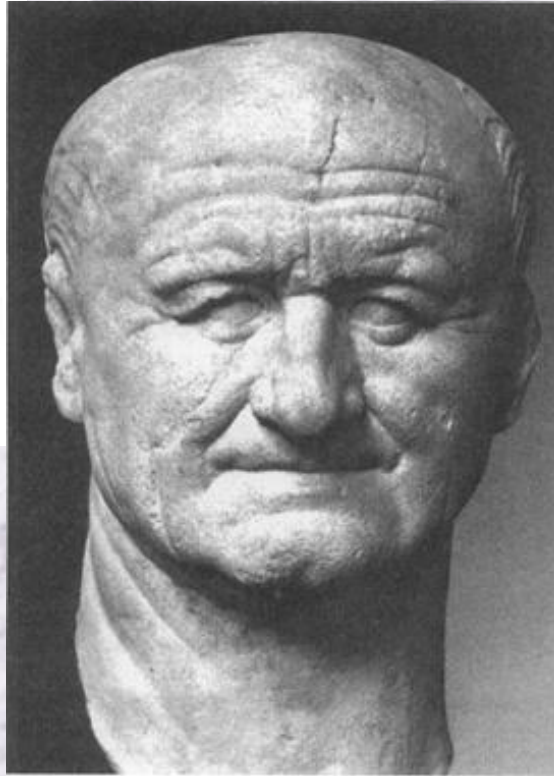




**Портрет 3-го периода – влияние Греции, характер  
начинает показываться через портрет.**



**Портрет  
императора  
Вителлия**



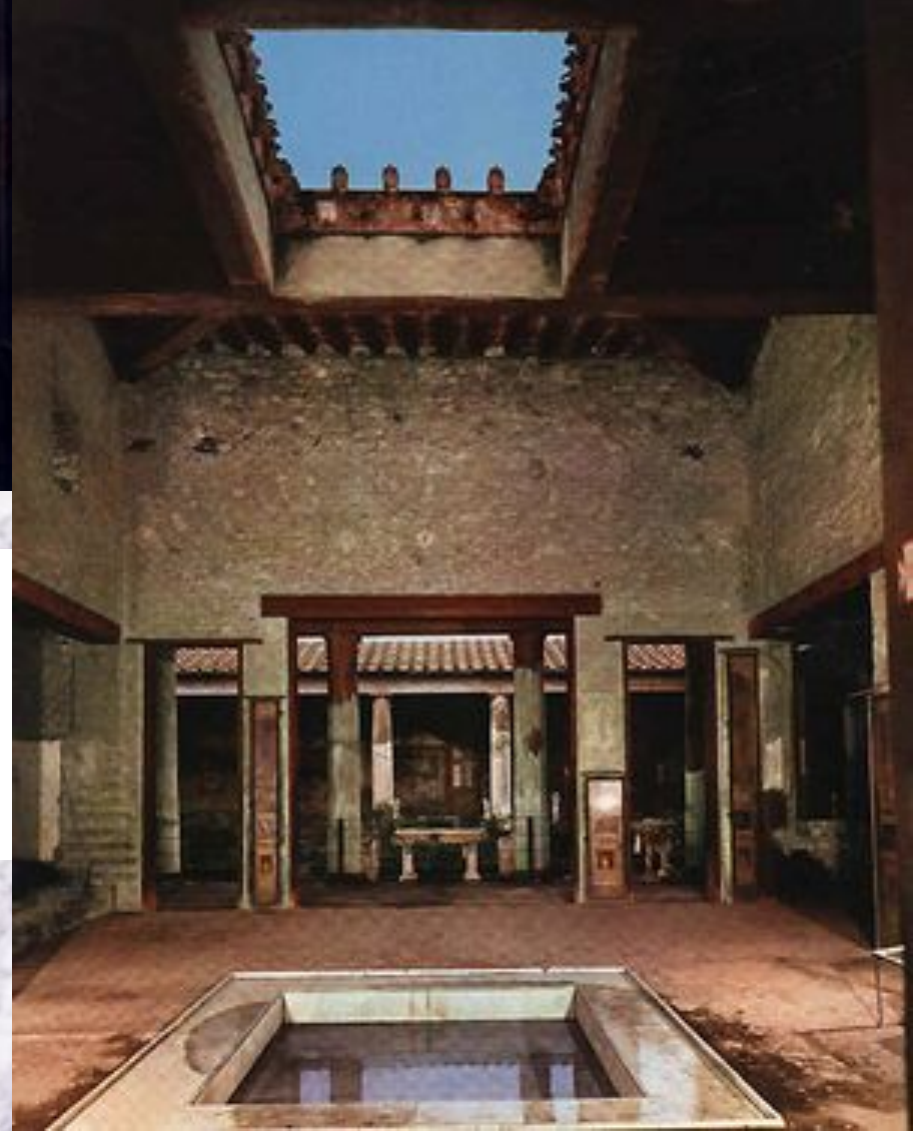
**Портрет  
императора  
Веспасиана**



**Портрет сириянки**

**Бронзовый памятник Марку Аврелию (2 в.)** – это единственный образец античного конного памятника. В нем соединяются противоречивые черты: героизм и задумчивость всадника-философа.





**Особняки богатых  
римлян  
(Помпеи и Геркуланиум)**



**Росписи и  
фрески  
древнеримских  
вилл**



