

# Продажа квартиры



Комплекс клубных домов  
«САДОВЫЕ КВАРТАЛЫ»

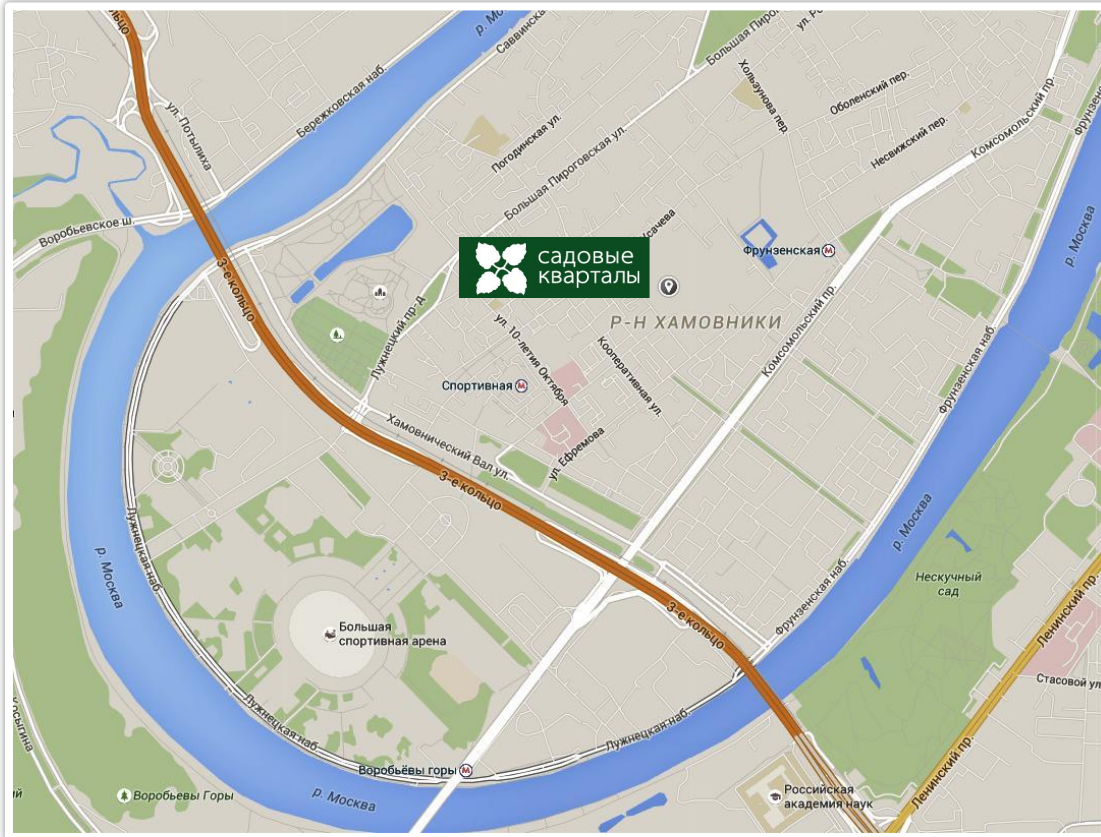
Ул. Усачева владение 11,  
корпус 3.3

Контактное лицо:  
E-mail:

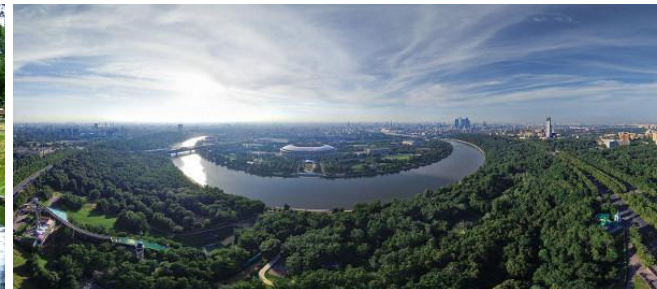
Телефон:

Адрес:

# Местоположение



- Район Хамовники
- Парк Трубецких
- Нескучный сад
- Новый жилой комплекс
- Метро «Фрунзенская»



# Описание жилого дома



**ЗАО, район Хамовники**



**Фрунзенская**



**10 минут пешком**



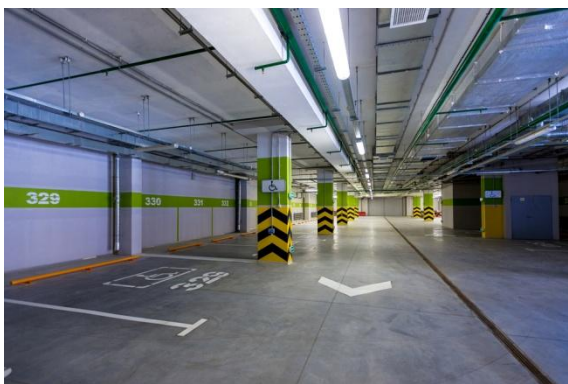
**Улица Усачева владение 11, корпус 3.3**



**Год постройки: 2017 (монолит)**



**Инфраструктура в районе Хамовники**



**Паркинг на 680 м/м**



**Видеокамеры**



**Круглосуточная охрана**



**Консьерж**



**Высота потолков 3,60 м**



**Территория без машин, пешеходные дорожки и мостики**



**Школа и четыре детских сада**



**Центральная зоны отдыха с прудом и парком**



**Кафе/рестораны**



**Спортивные площадки и детские площадки**

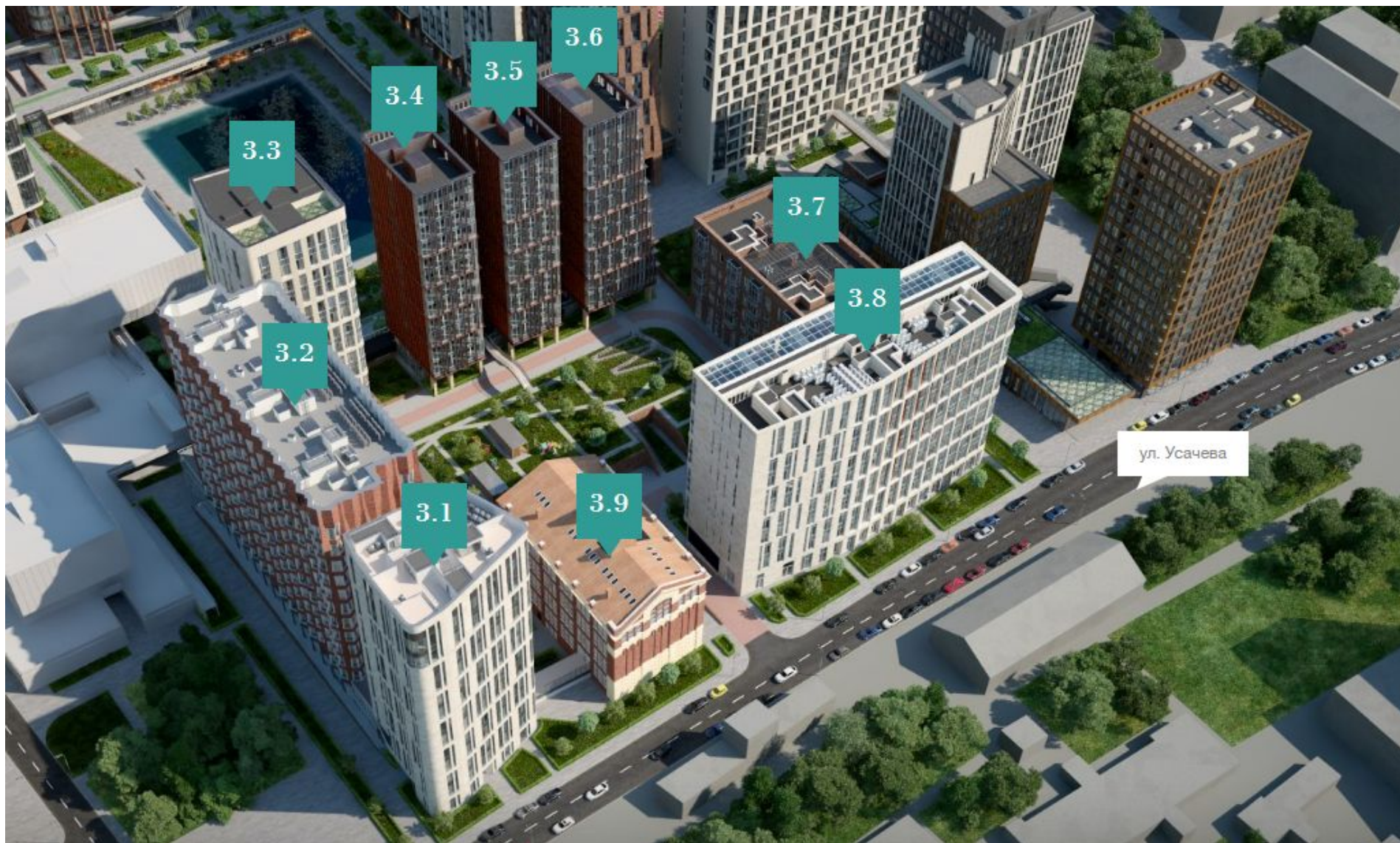


**Салоны красоты**



**Клиники/аптека**

## Описание квартала 3.3



# Описание квартиры

Квартал 3. Корпус 3.3. Архитектурная мастерская «Сергей Скуратов Architects»



❖ 14-этажный жилой дом на 42 квартиры. Первый и второй этажи занимают офисные помещения, на третьем и выше располагаются жилые квартиры. Высота потолков в квартирах - 3,6м. Последний этаж занимают пентхаусы с открытыми террасами.

❖ Дом граничит с центральной зоной комплекса, из части его окон открываются великолепные виды на пруд и парк. Входная группа представляет собой двухуровневое лобби со вторым светом. Интерьер выполнен из изысканных отделочных материалов. В доме организована круглосуточная работа консьерж-службы.

❖ Фасады дома сделаны из стекла с облицовкой кассетами из листовой меди. Дополнительной архитектурной изюминкой являются застекленные лоджии на протяжении всего здания. Витражные окна квартир оборудованы двухкамерными стеклопакетами.



Этаж – 10/13

Общая S – 184 кв. м

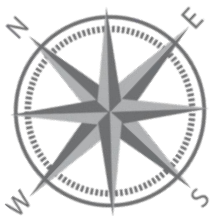
Количество комнат – 4

Гардеробная комната  
два санузла

**[Стоимость 149 000 000 р.]**

**В стоимость входят 2  
машиноместа.**

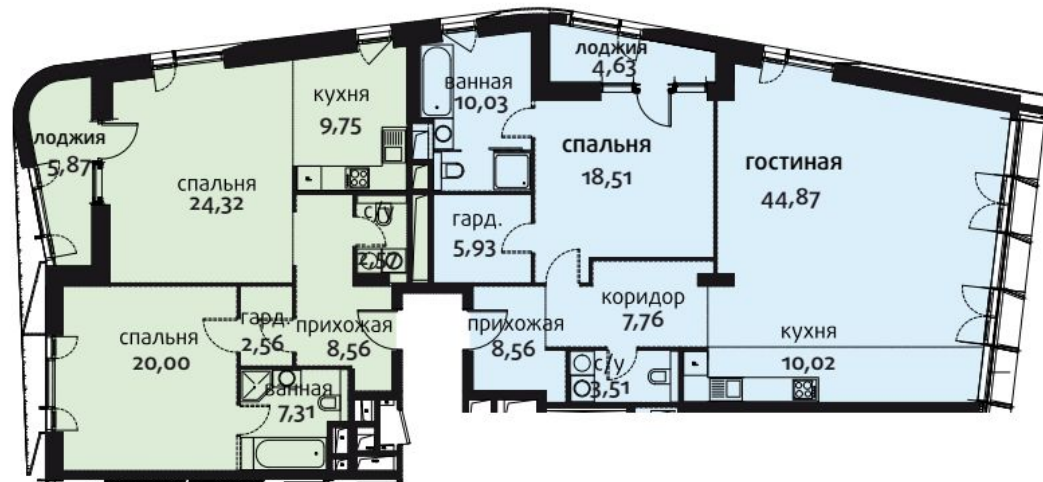
# Планировочное решение



Квартал 3. Корпус 3.3, поэтажный план 10 этажа



Вид на парк "Усадьба Трубецких"



Вид во двор, в сторону Москва-Сити

2-комнатная квартира  
Общая площадь 76.73-76.77 кв.м

2-комнатная квартира  
Общая площадь 107.51-107.7 кв.м

**[Общая площадь: 184 кв.м]**

Эксклюзивная квартира в ЖК «Садовые кварталы», лучшее предложение в одном из самых престижных районов столицы, ЦАО «Хамовники». Блок квартир 2+2 на 10 этаже 14 этажного корпуса 3.3, 184 квадратных метров с видом в центр города на центральную зону с зеркальным прудом и во двор 3 квартала. Квартира в элитном доме с огороженной, благоустроенной, охраняемой территорией, подземной парковкой, современной развитой инфраструктурой. Планировка квартиры позволяет сделать 3 или 4 просторные изолированные спальне комнаты с видом во двор, кабинет, просторную кухонную зону, объединенную с гостиной с видом на пруд. Квартира свободной планировки, что позволяет воплотить свои самые смелые дизайнерские решения. В квартире предусмотрена центральная приточно-вытяжная система климат контроля. Высота потолков 3,6 м. Один из лучших корпусов в комплексе. Фасад дома сделан из стекла с облицовкой кассетами из листовой меди.

# Двор Подъезд Фасад

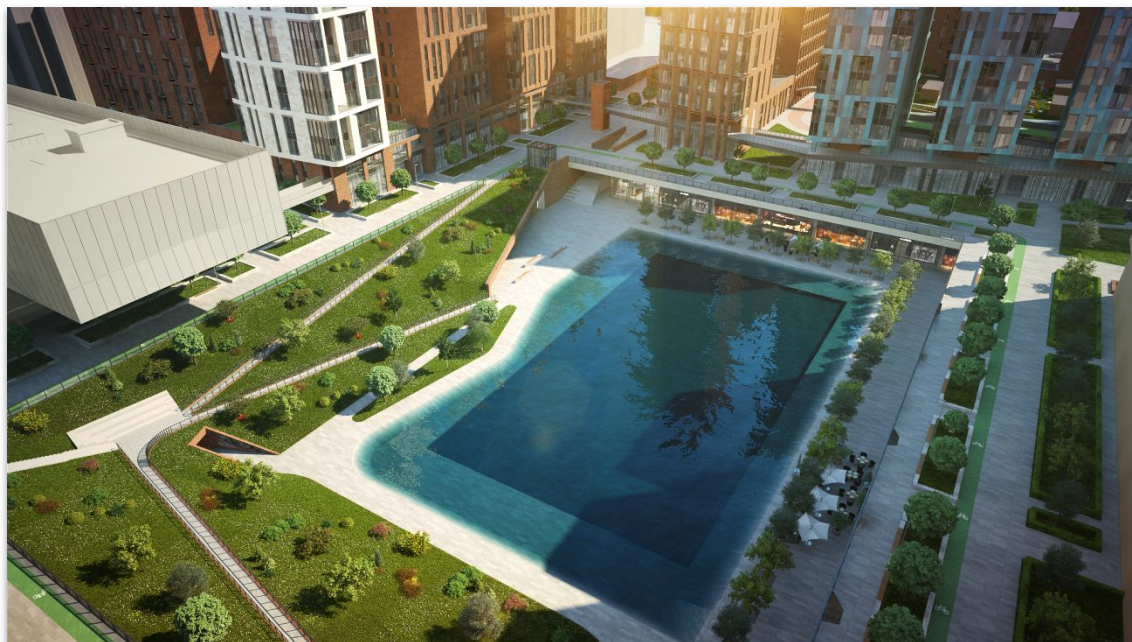


# Двор Подъезд Фасад





# Виды из окон



Центральная зона и пруд

Двор

