

**Басма- как
разновидность чеканки
и художественной
обработка металла.**

Виды художественной обработки листового металла

- Художественная Ковка
- Просечка
- Чеканка
- Дифовка (выколотка)
- Басма (тиснение)
- Литьё
- Филигрань (скань)
- Алмазная грань
- Гравирование
- Травление
- Чернение
- Эмалирование (финифть)
- Металлопластика
- Таушировка (насечка)
- Наводка золотом (позолота)

Басма (отпечаток) — один из видов техники тиснения рельефных рисунков с помощью специальных матриц — басманных досок. Басмой также называют тонкие металлические или кожаные пластины, тиснутые таким способом узором.



*Басма.
Старинный
орнамент.*

Бляшка ременная

11 век.

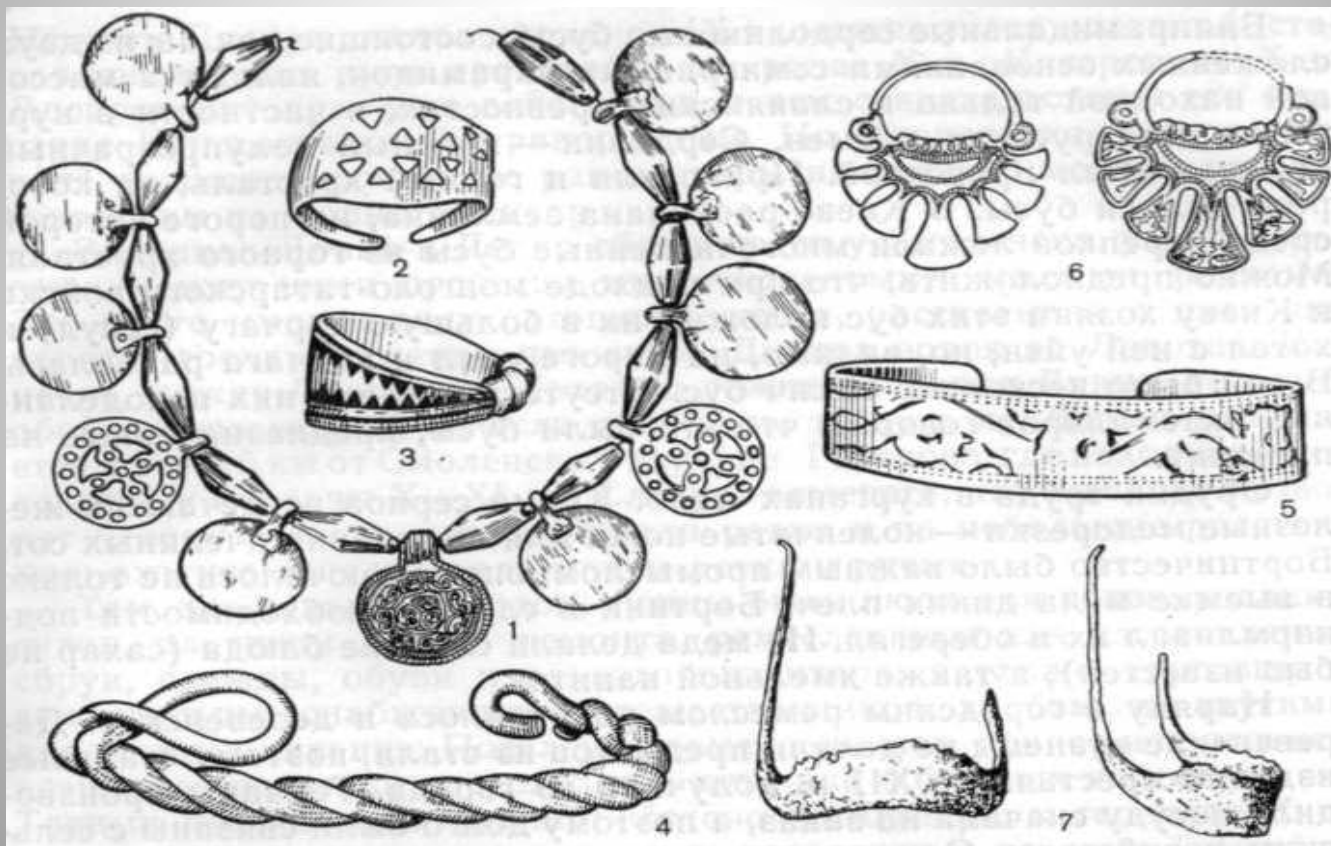


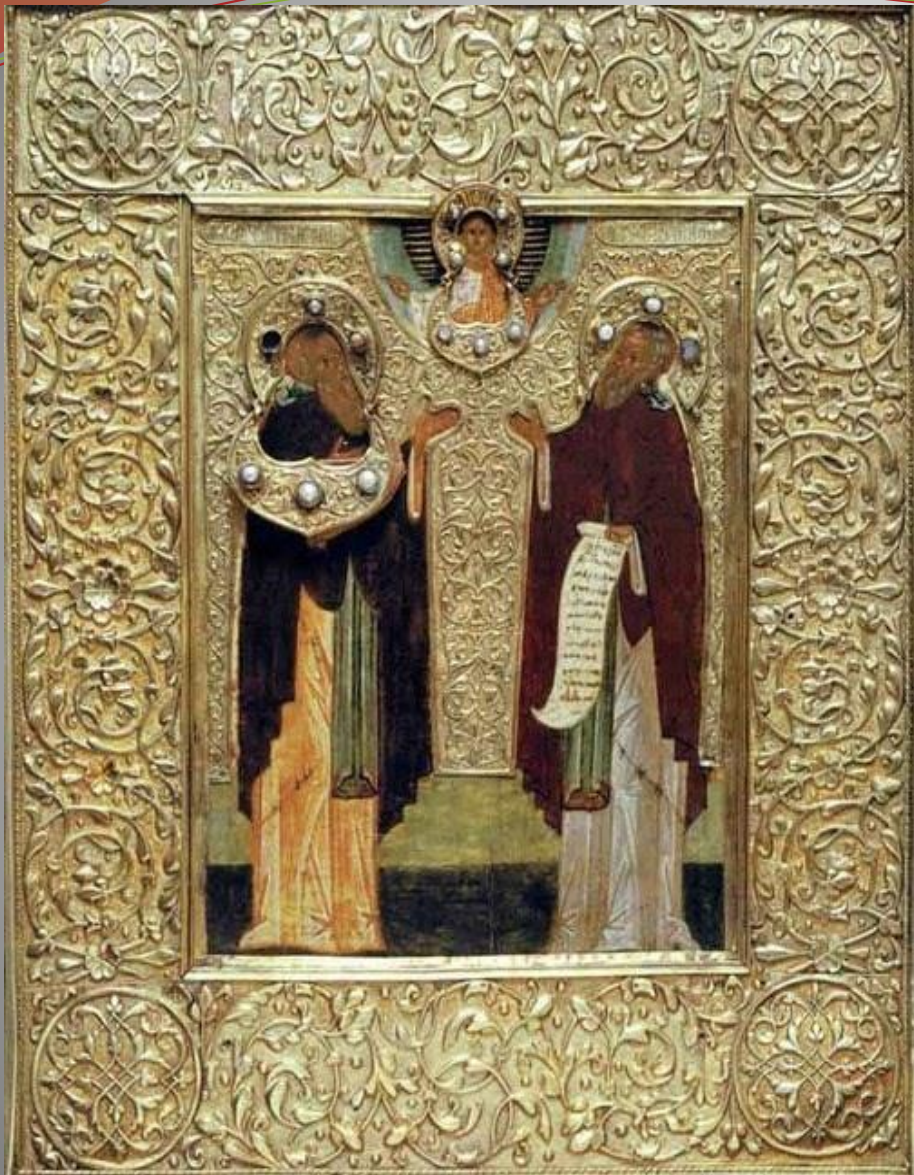
Бляшка (накладка) ременная
Прямоугольной формы с растительным орнаментом
(медный сплав, литье; XI в.; 19x17мм, 2.34г.)



Бляшки (накладки) ременные.

Изделия в технике басма.



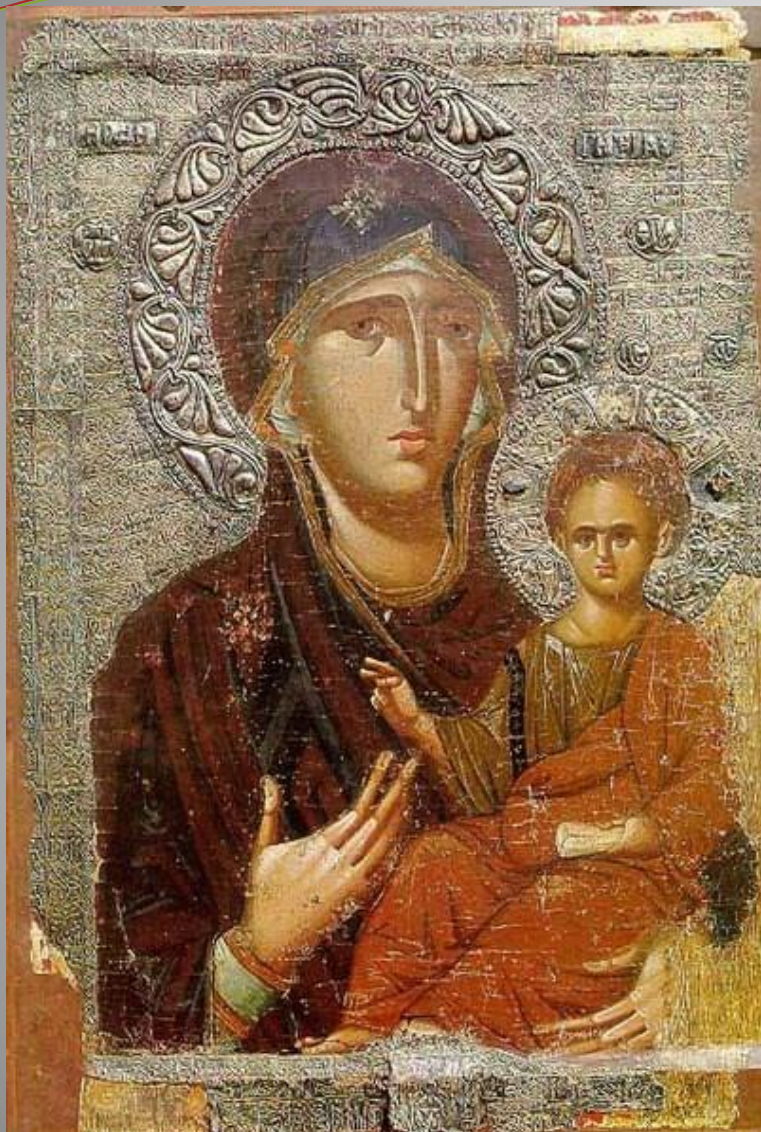


Преподобные Зосима и
Савватий Соловецкие.
Икона. 1-я пол. XVI в.



Богоматер ь Донская

Конец XIV века



Богоматерь
«Одигитрия». Доска,
левкас, яичная темпера,
золото, серебряная
басма. XII в.



Икона "Св. Московские митрополиты: Пётр, Иона, Алексий, Филипп со св. Блаженными Василием и Максимом"

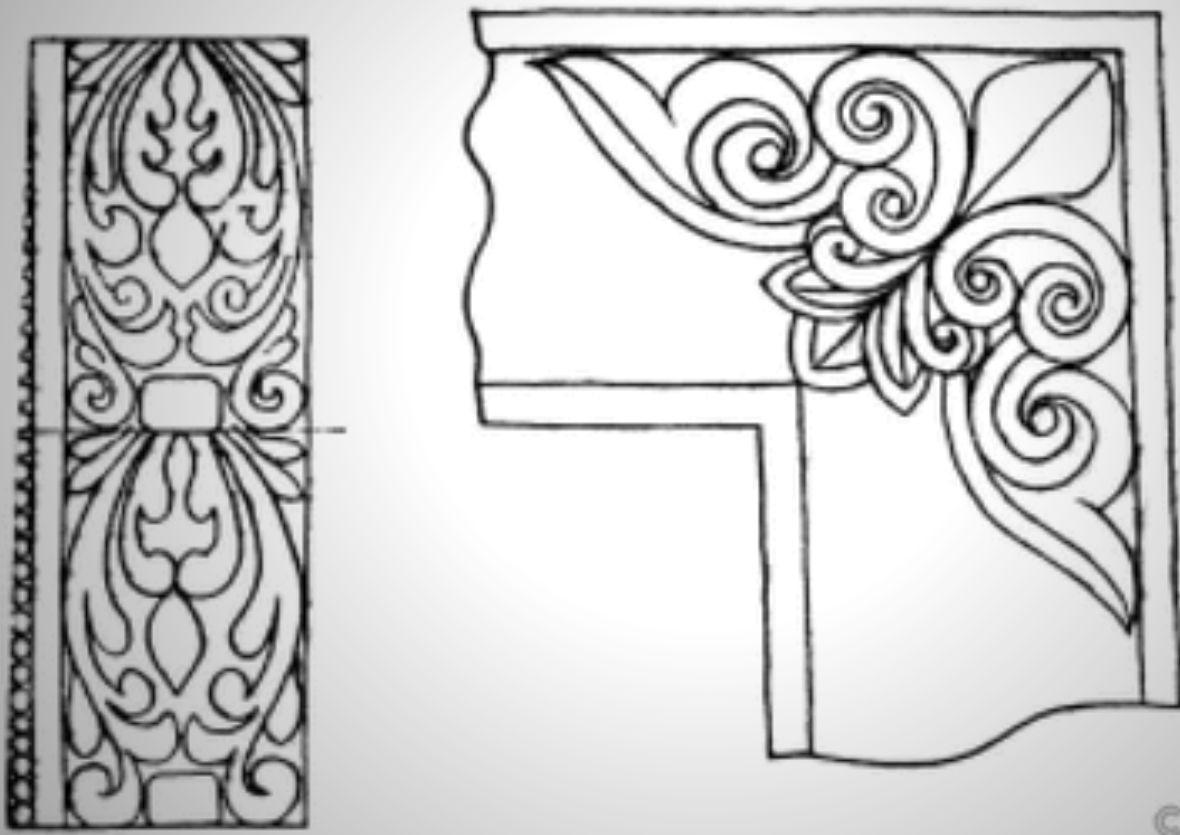


Икона «Святое семейство». Начало XX в. Дерево, масло, басма, металлическая фольга, золочение, бисер, бархат. Изображено Святое семейство – Иосиф обручник, Божия Матерь и предвечный младенец Иисус. Самарский областной историко-краеведческий музей им. П. В. Алабина.

Избранные святые. Вторая половина XVI века. Ростов. Оклад — XVI век. Дерево, левкас, темпера; ковчег. Оклад: серебро(?), басма, канфарение. 61×81,3 см

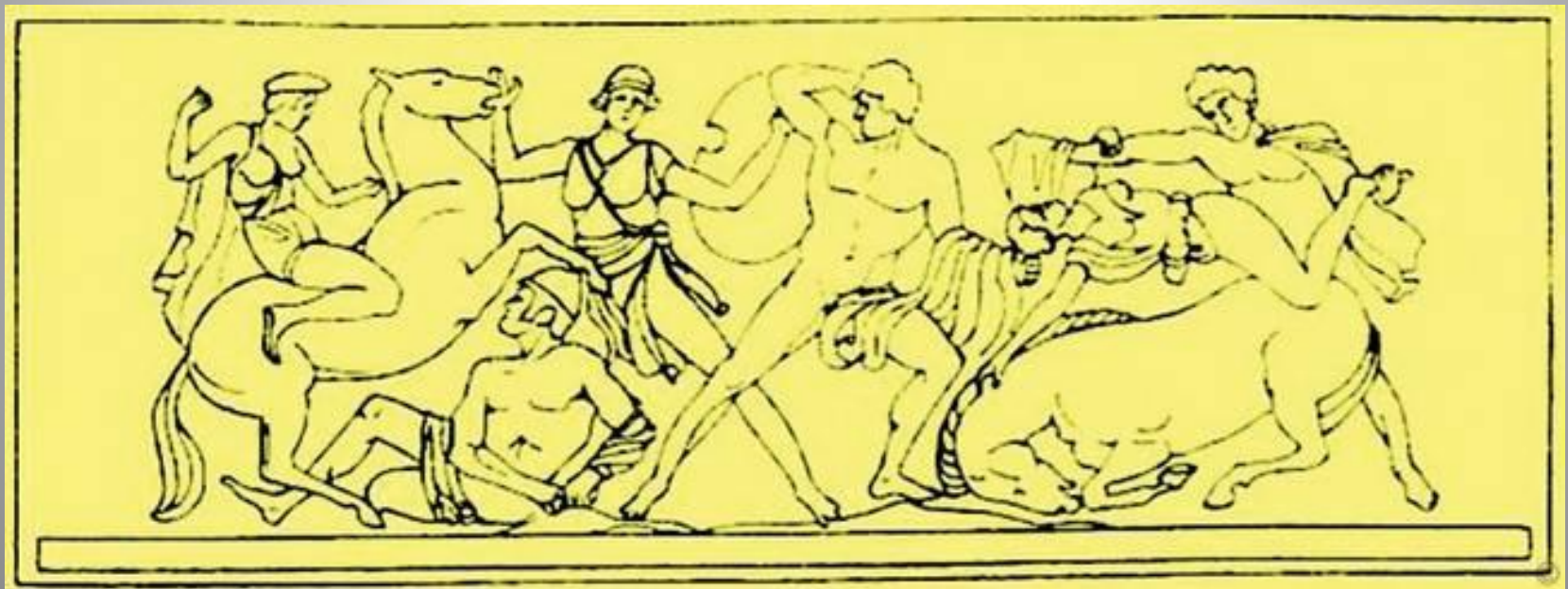


Пример накладного рельефа для багета из фольги

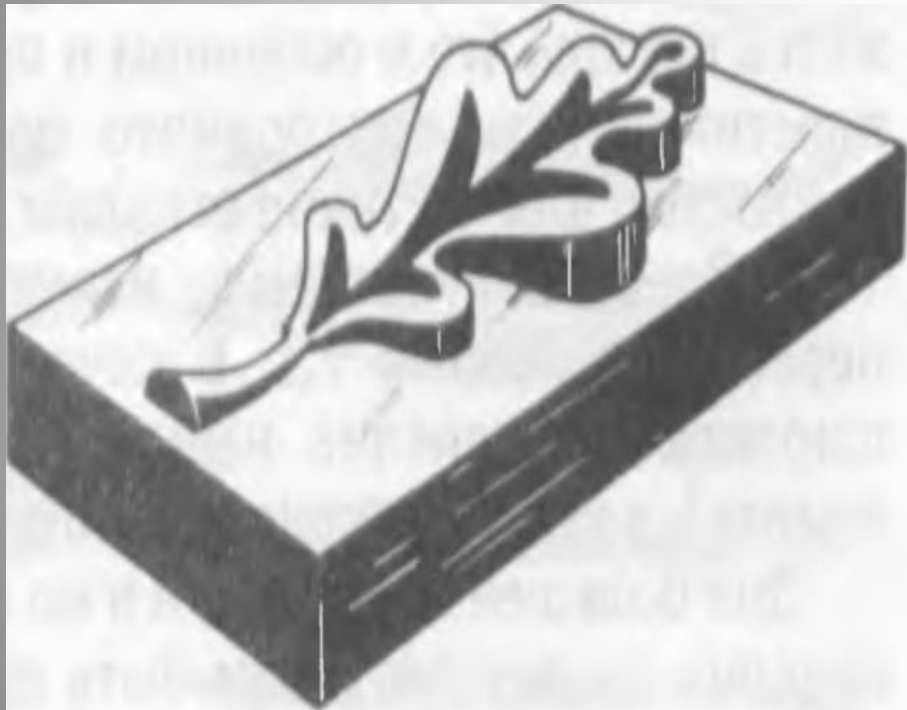


Фрагменты образцов штампованных басменных узоров.

Эскиз для рельефной наклейки из станиоли, когда-то украсившая корпус старинного граммофона.



Басменная доска (матрица)



● Матрицы

изготавливают
литьем из медных
сплавов или из
стальных заготовок,
на лицевую сторону
которых
специальными
зубилами наносят
необходимый
рисунок.



В. Хилько
Лупкий
замок. Медь,
басма.

Последовательность выполнения басменного рельефа:



1 – эскиз раппорта багета, изготовление по нему модели;

2 – изготовление гипсовой формы по модели (А) и по готовому багету (Б);

3 – отделение гипсовой модели матрицы;

4 – формовка и извлечение модели из опоки;

5 – заливка формы металлом (получение матрицы);

6 – проработка деталей матрицы;

7 – изготовление пуансона штамповкой (А) и отливкой (Б);

8 – способ закрепления матрицы;

9 – тиснение басменного узора;

10 – крепление басмы на багете

● Технология басмы.

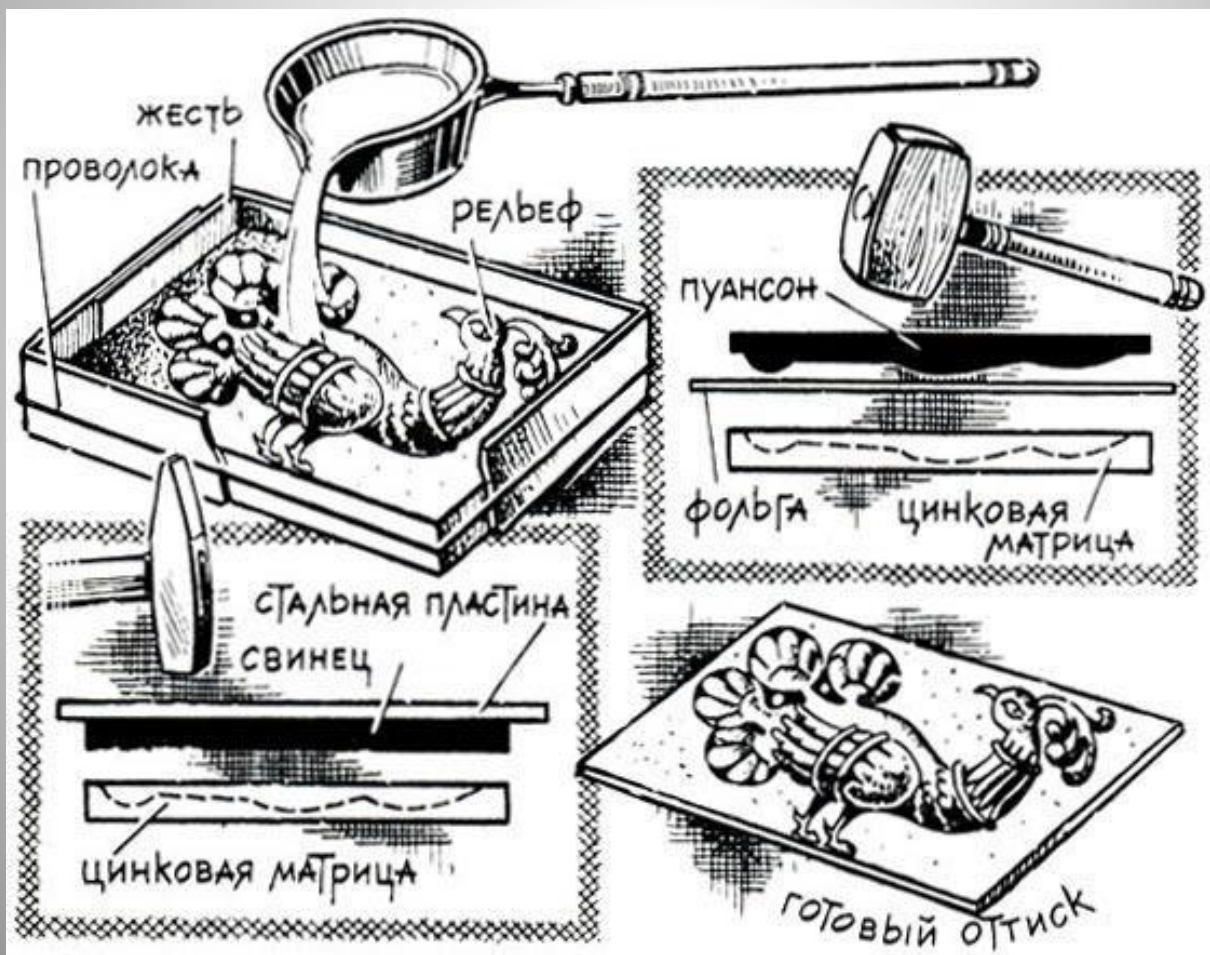


Схема тиснения басмы:

1 - медная пластина;
2 - пуансон (свинец);
3 - матрица (цинк)



Образцы басменных узоров.



Образцы басменных узоров. Рамка с басменным рельефом (фрагмент).



БАСМА ДЛЯ ШКАТУЛОК

Изделия в технике басма.





Изделия в технике басма.

Фрагмент басманного изделия

Украшение двери басмой



Литература.

- <http://apostroika.ru/ANew/KHudozhyestvyennaya-obrabotka-myetalla-CHyekanka.html>
- http://www.k2x2.info/hobbi_i_remesla/chekanka_basma_nasechka/p2.php
- И.А. Головня « Учимся чеканить по металлу»
- Г. Я Федотов «Чеканка, басма, насечка»
- Юный техник 1988-03