



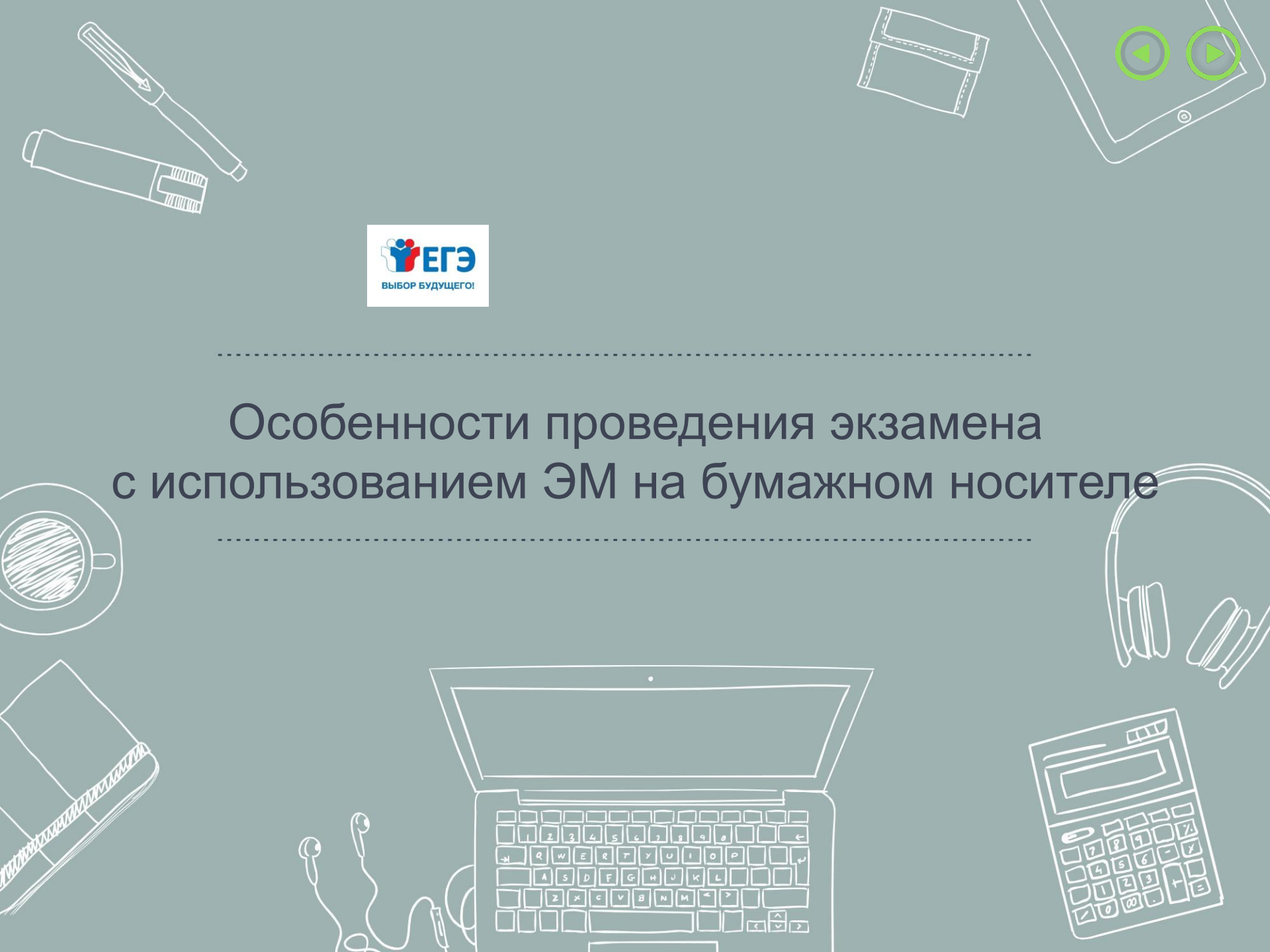
ФЕДЕРАЛЬНАЯ СЛУЖБА ПО
НАДЗОРУ
В СФЕРЕ ОБРАЗОВАНИЯ И НАУКИ
РОСОБРНАДЗОР

ПОДГОТОВКА ЛИЦ,
ЗАДЕЙСТВОВАННЫХ ПРИ ПРОВЕДЕНИИ
ГОСУДАРСТВЕННОЙ ИТОГОВОЙ АТТЕСТАЦИИ
ПО ОБРАЗОВАТЕЛЬНЫМ ПРОГРАММАМ
СРЕДНЕГО ОБЩЕГО ОБРАЗОВАНИЯ
В ПУНКТЕ ПРОВЕДЕНИЯ ЭКЗАМЕНОВ
(ОРГАНИЗАТОР В АУДИТОРИИ)

Особенности проведения экзамена
с использованием ЭМ на бумажном носителе
Москва 2018



Особенности проведения экзамена с использованием ЭМ на бумажном носителе



Общая информация



Использование ЭМ, доставляемых в ППЭ на бумажных носителях сохраняется для

ППЭ,
организованных на дому

ППЭ,
организованных на базе
медицинских учреждений

ППЭ,
организованных для
обучающихся, освоивших
образовательные
программы среднего общего
образования в специальных
учебно-воспитательных
учреждениях закрытого
типа, в учреждениях,
исполняющих наказание в
виде лишения свободы, а
также в учреждениях для
несовершеннолетних лиц,
подозреваемых,
обвиняемых, содержащихся
под стражей

ВНИМАНИЕ!

Независимо от технологии при проведении ЕГЭ используются черно-белые односторонние бланки и КИМ

Разрешенные дополнительные устройства для всех участников ЕГЭ

Математика:

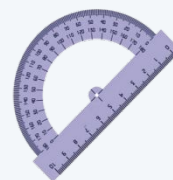
линейка



Физика:

линейка

непрограммируемый калькулятор



Химия:

непрограммируемый калькулятор

География:

линейка

транспортир

непрограммируемый калькулятор



Приказ Минобрнауки России от 10 ноября 2017 года № 1099 «Об утверждении единого расписания и продолжительности проведения единого государственного экзамена по каждому учебному предмету, перечня средств обучения и воспитания, используемых при его проведении в 2018 году»

Подготовка экзамена: особенности организации ППЭ на дому, медицинском учреждении (больнице)

Для участника ЕГЭ необходимо организовать рабочее место с учетом состояния его здоровья

Рабочие места для всех работников данного ППЭ

Непосредственно в помещении, где находится участник ЕГЭ, должно быть организовано видеонаблюдение без возможности трансляции в сети «Интернет» (в режиме «офлайн»)

В случае проведения в ППЭ на дому ЕГЭ по иностранному языку с включенным разделом «Говорение» организуется только одна аудитория, которая является аудиторией проведения и аудиторией подготовки одновременно

Подготовка экзамена: особенности организации ППЭ на дому, медицинском учреждении (больнице)

Лица, привлекаемые к проведению ГИА

**Руководитель
ППЭ**



**Член ГЭК
(не менее одного)**



**Организаторы ППЭ
(не менее одного)**



Ассистент



Родители (законные представители) участников экзаменов вправе привлекаться в качестве ассистентов при проведении ГИА (с обязательным внесением их в региональную информационную систему и распределением их в указанный ППЭ на дому).

Лица, привлекаемые к проведению ЕГЭ, прибывают в ППЭ на дому не ранее 09.00 по местному времени.

ВНИМАНИЕ!

В случае отсутствия Штаба ППЭ (ППЭ на дому, в медицинском учреждении) все действия производятся на территории ППЭ в зоне видеонаблюдения

Проведение экзамена: выдача ЭМ руководителем ППЭ в Штабе ППЭ



Не позднее чем за 15 минут до начала экзамена

Руководитель ППЭ выдает ответственным организаторам в Штабе ППЭ

:

- доставочные сейф-пакеты с индивидуальными комплектами
- возвратные доставочные пакеты для упаковки бланков ЕГЭ
- по форме ППЭ-14-02 «Ведомость выдачи и возврата экзаменационных материалов по аудиториям ППЭ».

Проведение экзамена: начало проведения экзамена в аудитории ППЭ

Организатор(ы) проводит инструктаж участников.

Первая часть инструктажа в 9.50:

- О порядке проведения экзамена
- О правилах подачи апелляции о нарушении установленного порядка проведения
- О правилах заполнения бланков, случаях удаления с экзамена, использовании доп. материалов
- О времени и месте ознакомления с результатами

Вторая часть инструктажа не ранее 10.00:

- Демонстрирует целостность упаковки спецпакета с ЭМ
- Вскрывает доставочный пакет с ИК (в ППЭ-05-02 фиксируется дата и время)
- Организаторы раздают участникам ИК в произвольном порядке

Объявляется начало, продолжительность и время окончания экзамена, фиксируется время начала и окончания на доске ППЭ-05-02

Организаторы проверяют правильность заполнения регистрационных полей бланков участниками; проверяют соответствие данных участника в бланке регистрации и документе, удостоверяющем личность

Участники экзамена:
в процессе инструктажа по указанию организатора вскрывают ИК; проверяют комплектацию и наличие полиграфического брака; заполняют регистрационные поля бланков.

Проведение экзамена: действие организаторов в аудитории

При проведении экзамена

1. Обеспечивают порядок проведения экзамена в аудитории и осуществляют контроль за порядком проведения экзамена в аудитории и вне аудитории
2. За 30 минут и за 5 минут до окончания выполнения экзаменационной работы организатор(ы) сообщают участникам ЕГЭ о скором завершении экзамена и напоминают о необходимости перенести ответы из черновиков со штампом образовательной организации, на базе которой организован ППЭ, и КИМ в бланки ЕГЭ
3. По истечении установленного времени организатор(ы) в центре видимости камер видеонаблюдения объявляют об окончании выполнения экзаменационной работы

Проведение экзамена: действие ассистентов

При проведении экзамена организатор в аудитории должен знать, какую помощь может оказывать ассистент

Ассистенты оказывают участникам ЕГЭ с ограниченными возможностями здоровья необходимую техническую помощь с учетом их индивидуальных особенностей:

- помощь при чтении и оформлении заданий;
- перенос ответов участника в бланки ответов;
- содействие участникам в перемещении и расположении на рабочем месте;
- оказание помощи в фиксации положения тела, ручки в кисти руки;
- вызов медперсонала;
- помощь в общении с сотрудниками ППЭ

Завершение экзамена: действия организаторов в аудитории

- Организатор объявляет об окончании экзамена в центре видимости камеры видеонаблюдения;
- Собирает у участников ЕГЭ:
 - бланки регистрации, бланки ответов № 1, бланки ответов № 2, ДБО № 2 (в случае если такие бланки выдавались участникам ЕГЭ);
 - КИМ, вложенный в конверт от ИК;
 - черновики со штампом образовательной организации, на базе которой расположен ППЭ, (в случае проведения ЕГЭ по иностранным языкам (раздел «Говорение») черновики не используются);
 - в случае если бланки ответов № 2, предназначенные для записи ответов на задания с развернутым ответом, и ДБО № 2 (если такие выдавались по просьбе участника ЕГЭ) содержат незаполненные области (за исключением регистрационных полей), то необходимо погасить их следующим образом: «Z».

Завершение экзамена: действия организаторов в аудитории

- Заполняет форму ППЭ-05-02 «Протокол проведения ГИА в аудитории».
- Демонстрирует в сторону одной из камер видеонаблюдения каждую страницу протокола проведения экзамена в аудитории.
- В возвратные доставочные пакеты упаковывает только использованные участниками ЕГЭ бланки ЕГЭ
- Пересчитывает использованные и неиспользованные черновики.
- Использованные черновики упаковывает в конверт и запечатывает, при этом на конверте необходимо указать: код региона, номер ППЭ (наименование и адрес) и номер аудитории, код учебного предмета, название учебного предмета, по которому проводится ЕГЭ, количество черновиков в конверте.
- **По завершении сбора и упаковки ЭМ в аудитории** ответственный организатор в центре видимости камеры видеонаблюдения объявляет об окончании экзамена.
- После проведения сбора ЭМ и подписания протокола о проведении экзамена в аудитории (форма ППЭ-05-02) ответственный организатор на камеру видеонаблюдения громко объявляет все данные протокола и демонстрирует на камеру видеонаблюдения запечатанные возвратные доставочные пакеты с ЭМ участников ЕГЭ.

Организаторы покидают ППЭ после передачи всех ЭМ руководителю ППЭ и с разрешения руководителя ППЭ.

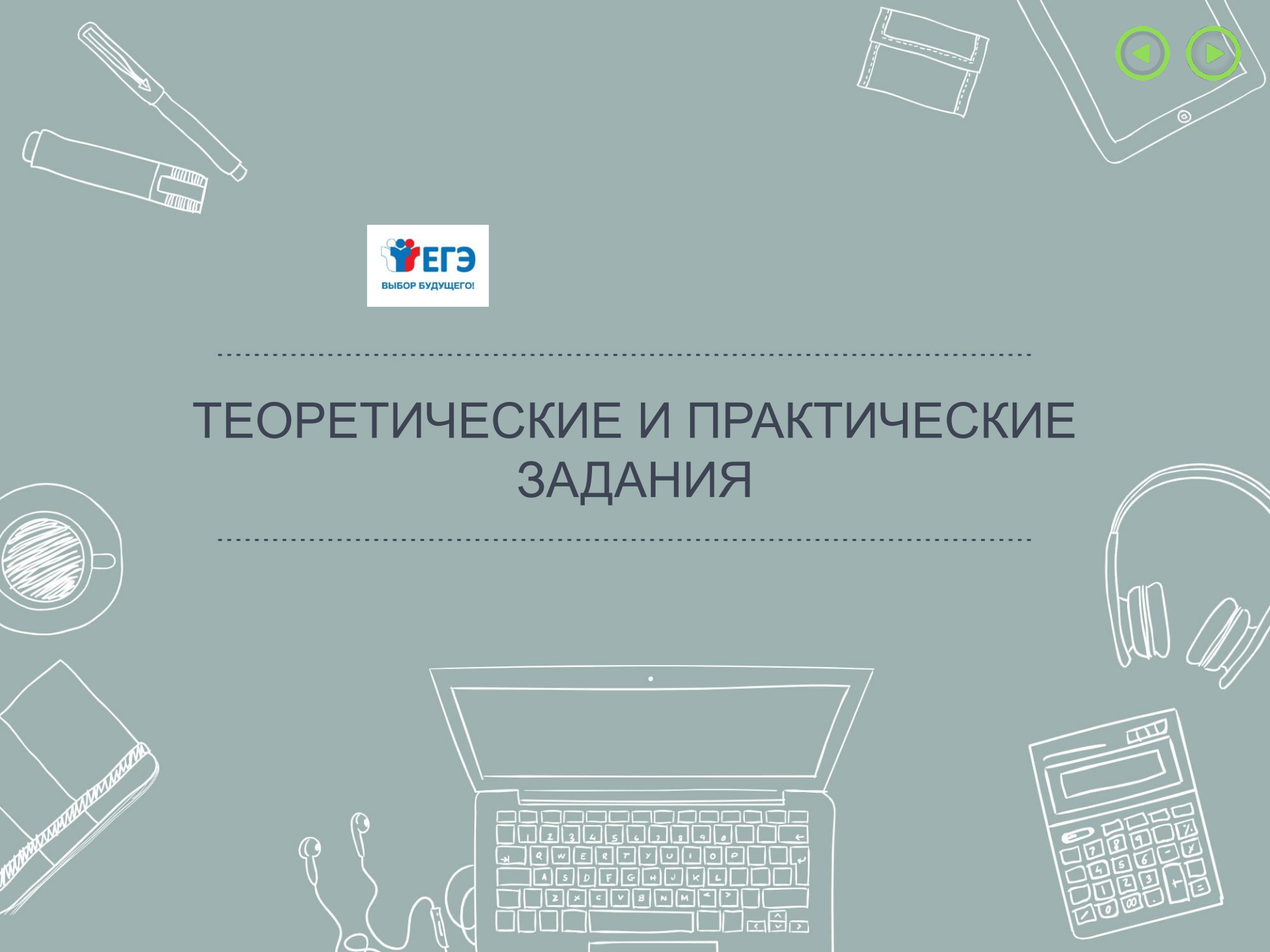
Завершение экзамена: действия организаторов в штабе ППЭ

Этап завершения ГИА в ППЭ

- В Штабе ППЭ с включенным видеонаблюдением получить от ответственных организаторов в аудитории следующие материалы
- запечатанный возвратный доставочный пакет с бланками регистрации, бланками ответов № 1, бланками ответов № 2 лист 1 и лист 2, в том числе с ДБО № 2;
- КИМ участников ЕГЭ, вложенные в конверты от ИК
- запечатанный конверт с использованными черновикам
- неиспользованные черновики
- неиспользованные ИК участников ЕГЭ
- испорченные и (или) имеющие полиграфические дефекты ИК
- неиспользованные ДБО №2
- служебные записки (при наличии)
- форму ППЭ-05-02 «Протокол проведения ГИА в аудитории»;
- форму ППЭ-12-02 «Ведомость коррекции персональных данных участников ГИА в аудитории»;
- форму ППЭ-12-04-МАШ «Ведомость учета времени отсутствия участников ГИА в аудитории»;
- форму ППЭ-12-03 «Ведомость использования дополнительных бланков ответов № 2»



ТЕОРЕТИЧЕСКИЕ И ПРАКТИЧЕСКИЕ ЗАДАНИЯ



Теоретическое задание

Изучите приложение 4 «Проведение ЕГЭ в ППЭ с использованием ЭМ на бумажных носителях (бумажной технологии)»

Методических рекомендаций по подготовке и проведению единого государственного экзамена в пунктах проведения экзаменов в 2018 году



Обучение организаторов в аудитории

Какую помощь ассистент имеет право оказать участникам ЕГЭ с ограниченными возможностями здоровья?

Вызов медперсонала,
помощь в общении с
сотрудниками ППЭ



Оказание неотложной
медицинской помощи



Написание ответов
вместо самого участника



Выберите правильный
ответ,
Нажав на него курсором



Обучение организаторов в аудитории

В каких ППЭ в 2018 году вы можете работать с материалами на бумажных носителях?

В ППЭ, организованных на дому, на базе медицинских учреждений, ППЭ, организованных для обучающихся, освоивших образовательные программы среднего общего образования в специальных учебно-воспитательных учреждениях закрытого типов, в учреждениях, исполняющих наказание в виде лишения свободы, а также в учреждениях для несовершеннолетних лиц, подозреваемых, обвиняемых, содержащихся под стражей

В ППЭ, находящихся в труднодоступных и удаленных местах

Во всех ППЭ по решению ОИВ



Выберите правильный ответ,
Нажав на него курсором



Обучение организаторов в аудитории

При проведении ЕГЭ в 2018 году с использованием ЭМ на бумажных носителях участникам экзамена будут выдаваться

Цветные бланки,
используемые в 2017 году



Чёрно-белые
односторонние бланки и
КИМ



По решению ОИВ могут
выдаваться оба типа
бланков



Выберите правильный
ответ,
Нажав на него курсором

