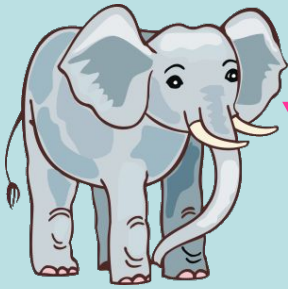


# ЧТО ЕЛ СЛОНИК?

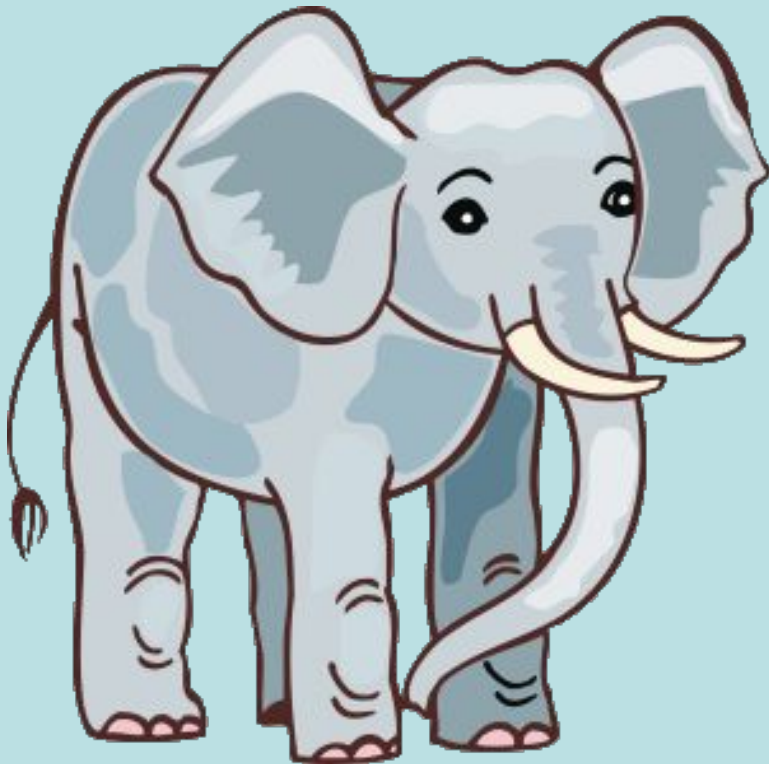
Закрепление звуков Л,Ль в предложениях.



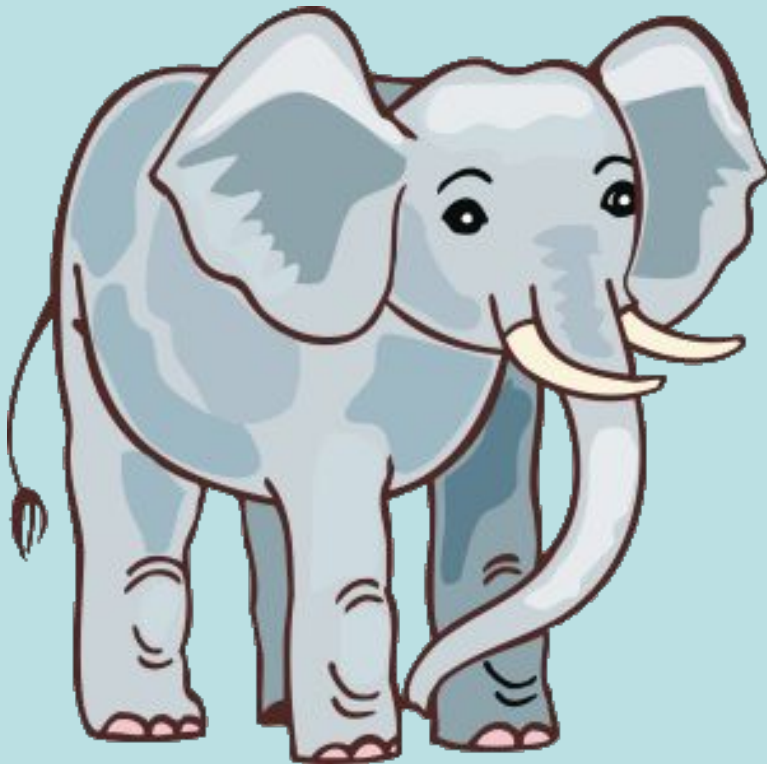
Учитель-логопед Новосёлова Ю.И.

- *Чётко проговаривать звук Л,  
прикусывая кончик языка*

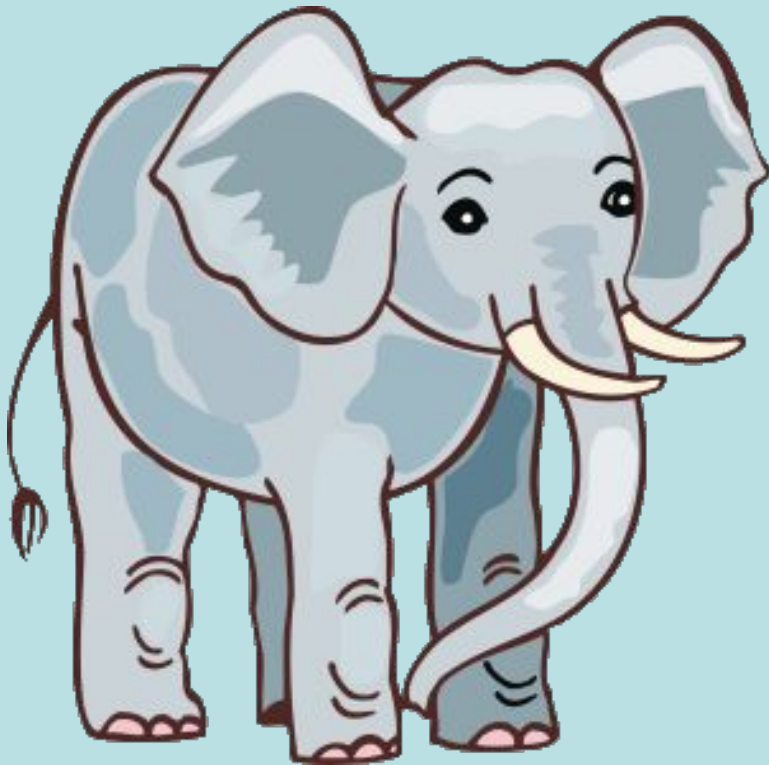
## *Слоник ел сладкий хлеб*



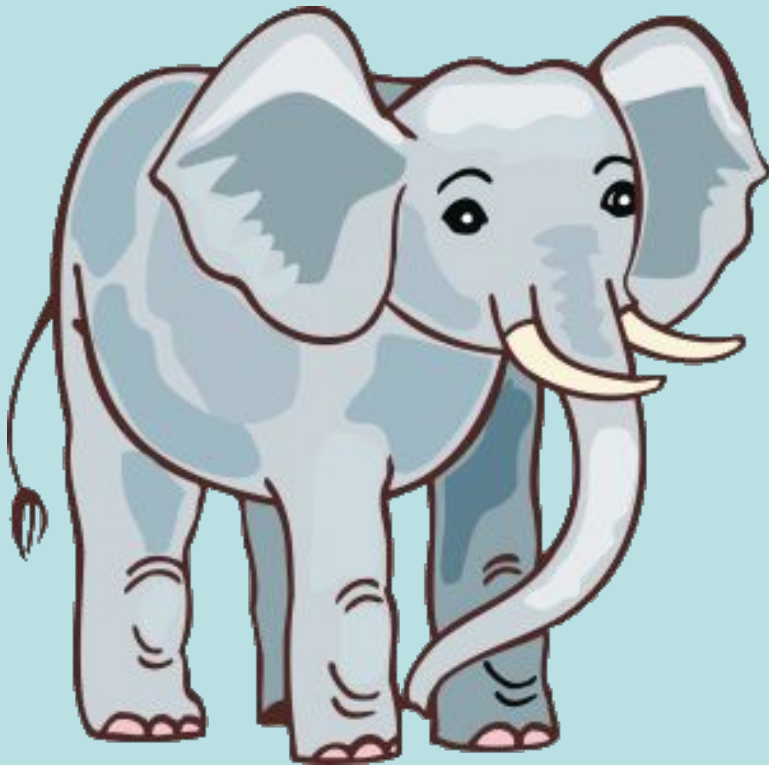
## *Слоник ел сладкий бублик*



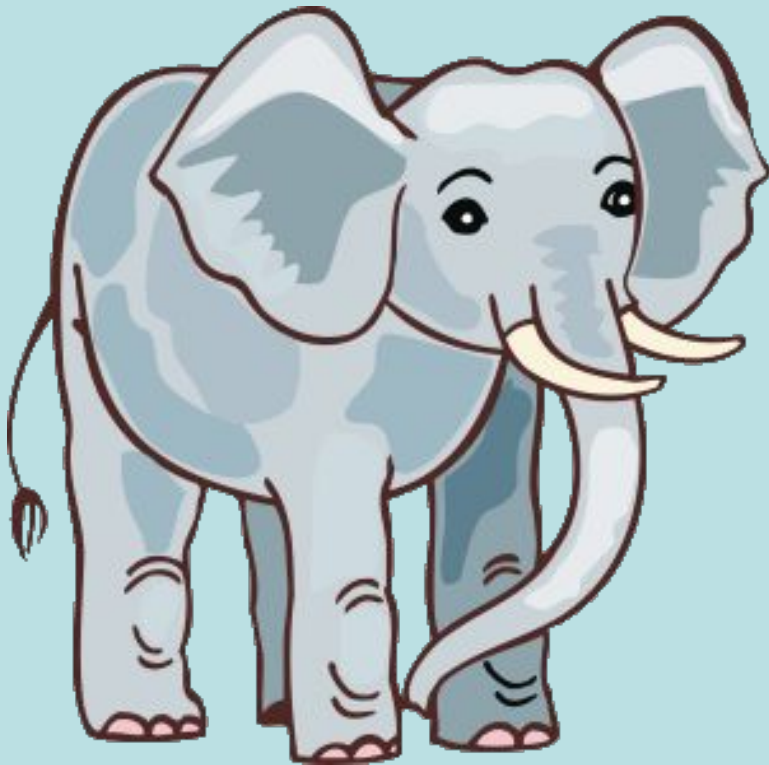
# *Слоник ел сладкий апельсин*



## Слоник ел сладкое яблоко

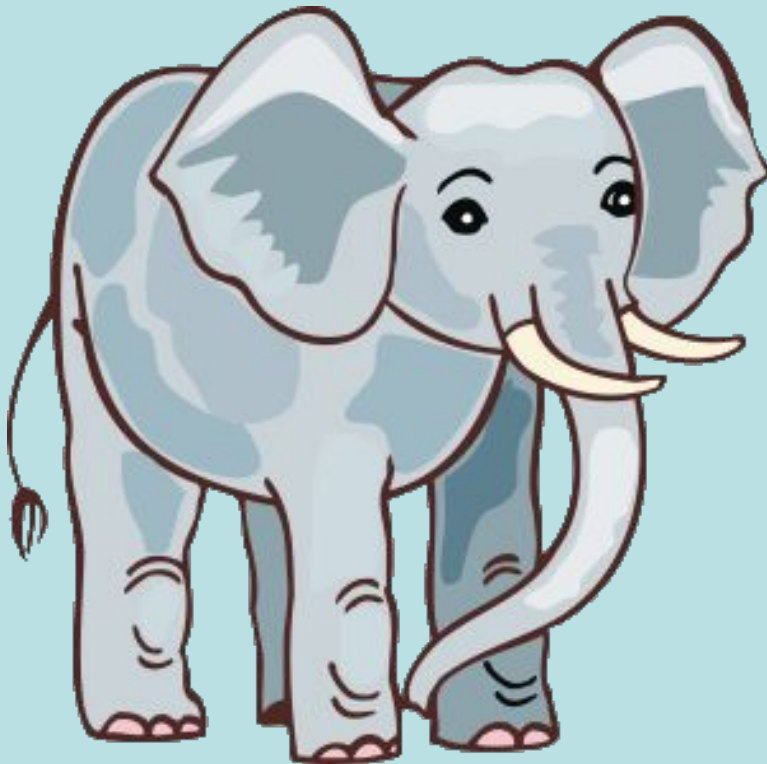


# *Слоник ел сладкую шоколадку*



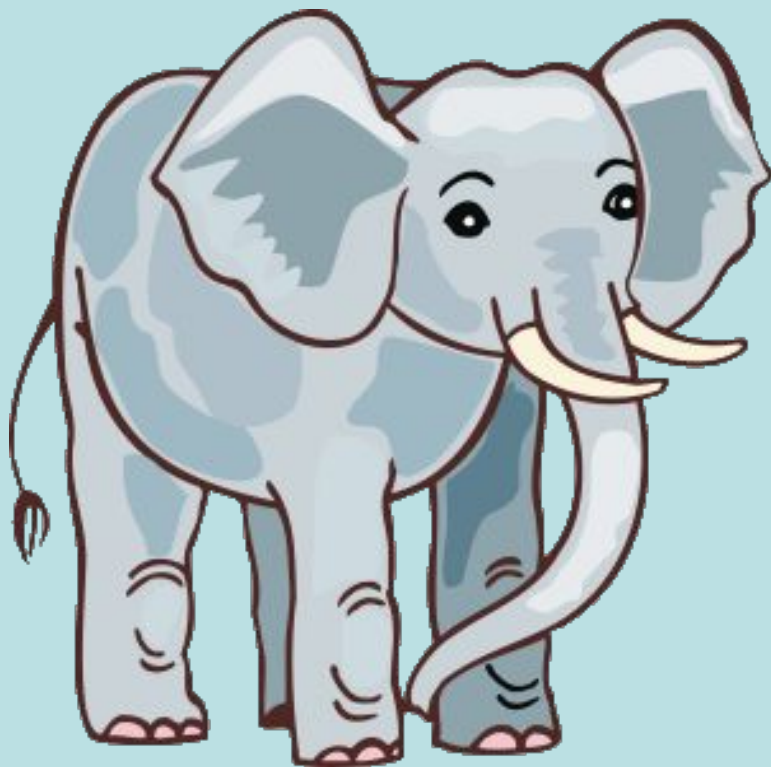


*Слоник ел сладкую клубнику*

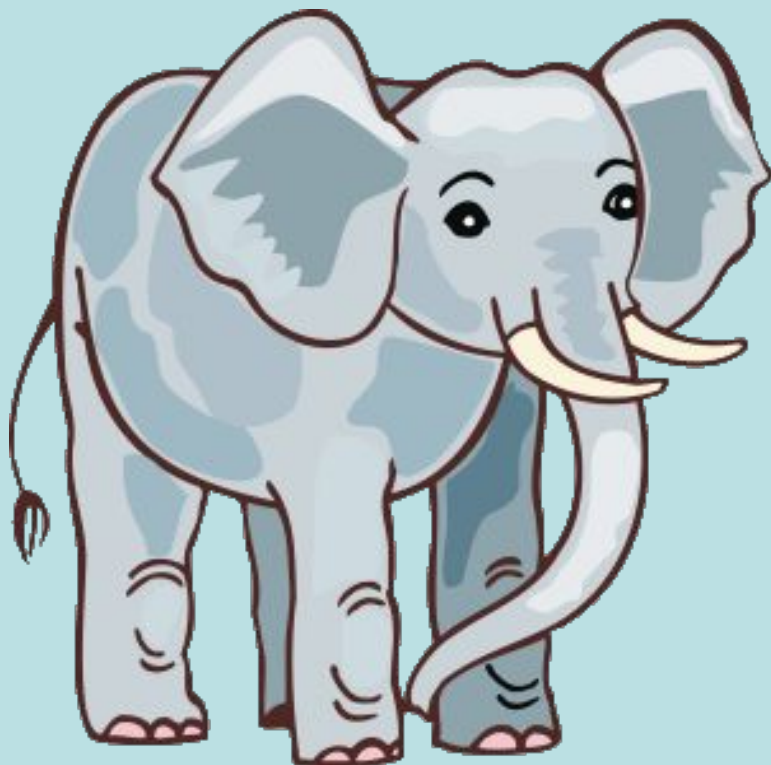




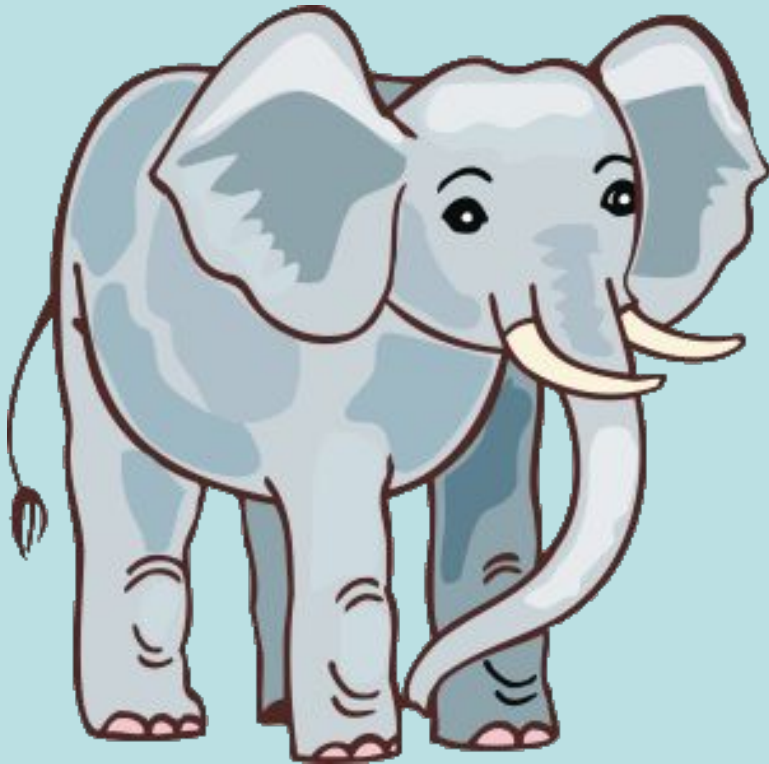
## *Слоник ел сладкую пастилу*



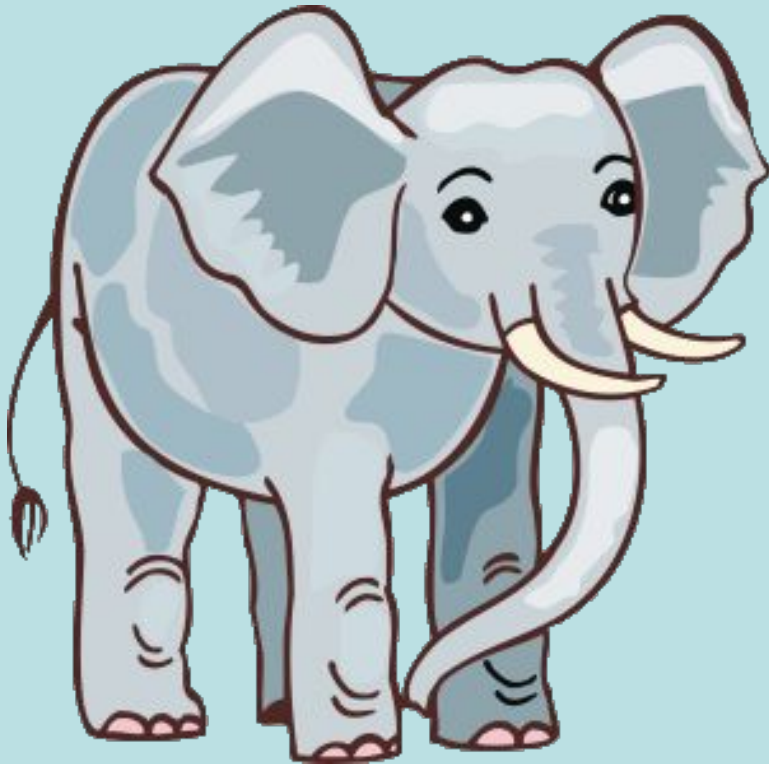
## *Слоник ел сладкую булку*



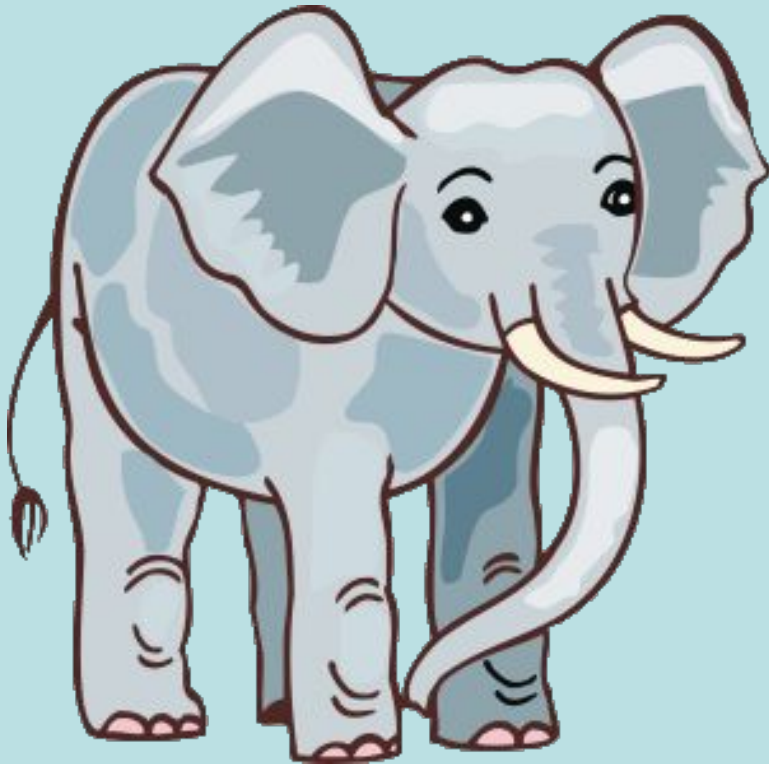
## *Слоник ел сладкую сливу*



## *Слоник ел сладкую малину*

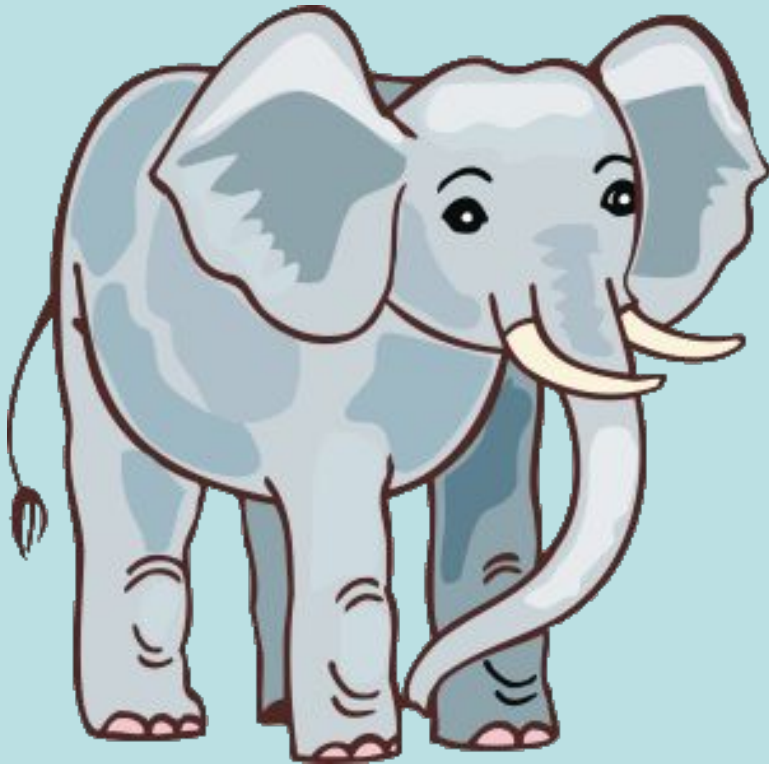


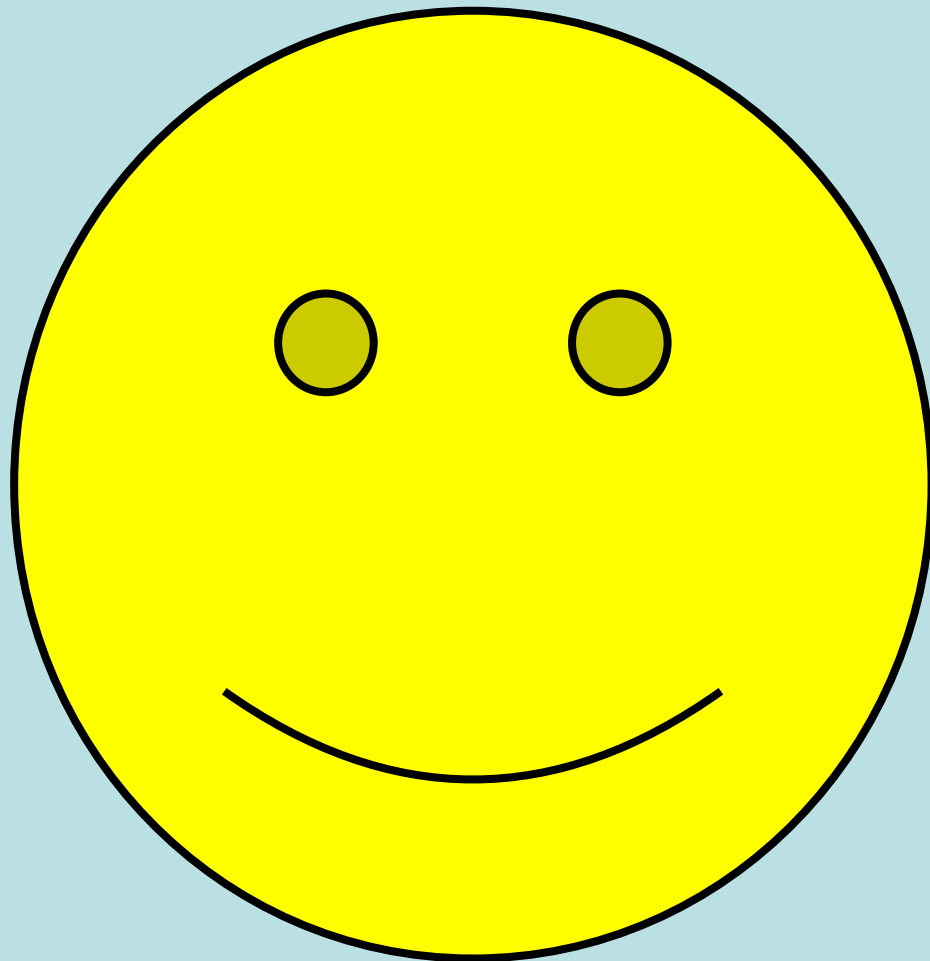
## *Слоник ел сладкие вафли*





## *Слоник ел сладкое повидло*





**МОЛОДЕ**  
**Ц!**

Учитель-логопед  
Новосёлова Ю.И.