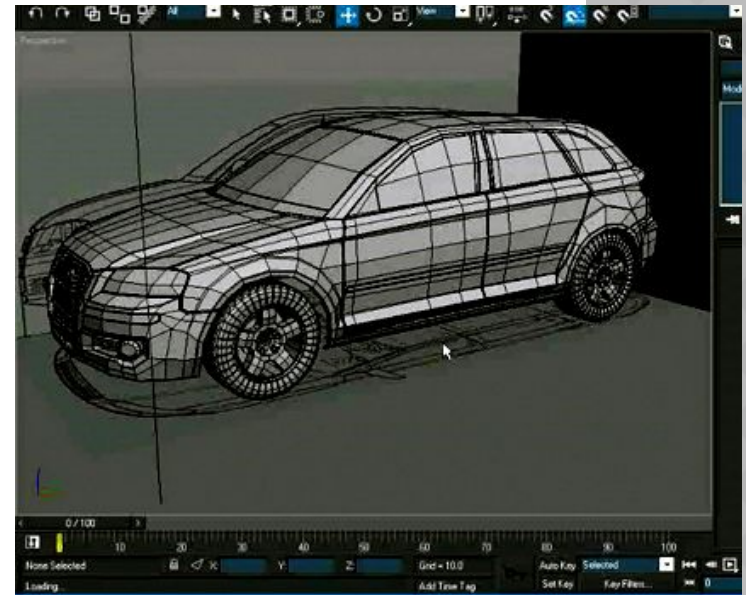


МОДЕЛИРОВАНИЕ КАК МЕТОД ПОЗНАНИЯ

Моделирование - метод исследования, основанный на замене исследуемого объекта-оригинала его моделью и на работе с ней (вместо объекта).



Основное требование, предъявляемое к моделям - это их адекватность реальным процессам или объектам, которые замещает модель.

```
graph TD; A(Модели) --- B(Предметные); A --- C(Информационные)
```

Модели

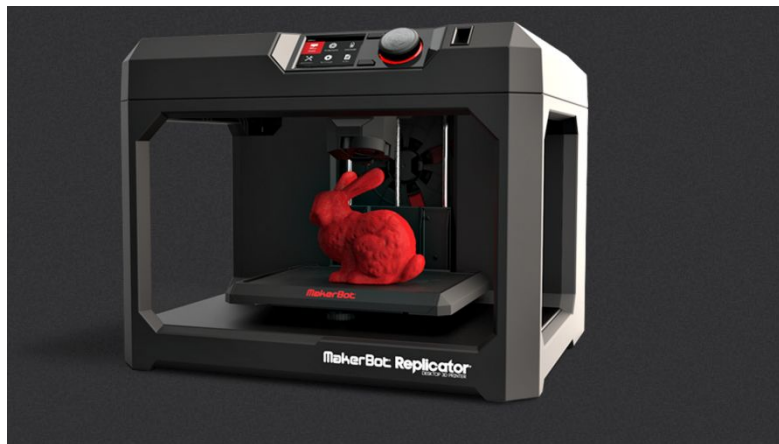
Предметные

Информационные

ПРЕДМЕТНЫЕ МОДЕЛИ



СПОСОБЫ СОЗДАНИЯ МОДЕЛЕЙ



ДРЕВНОСТЬ

