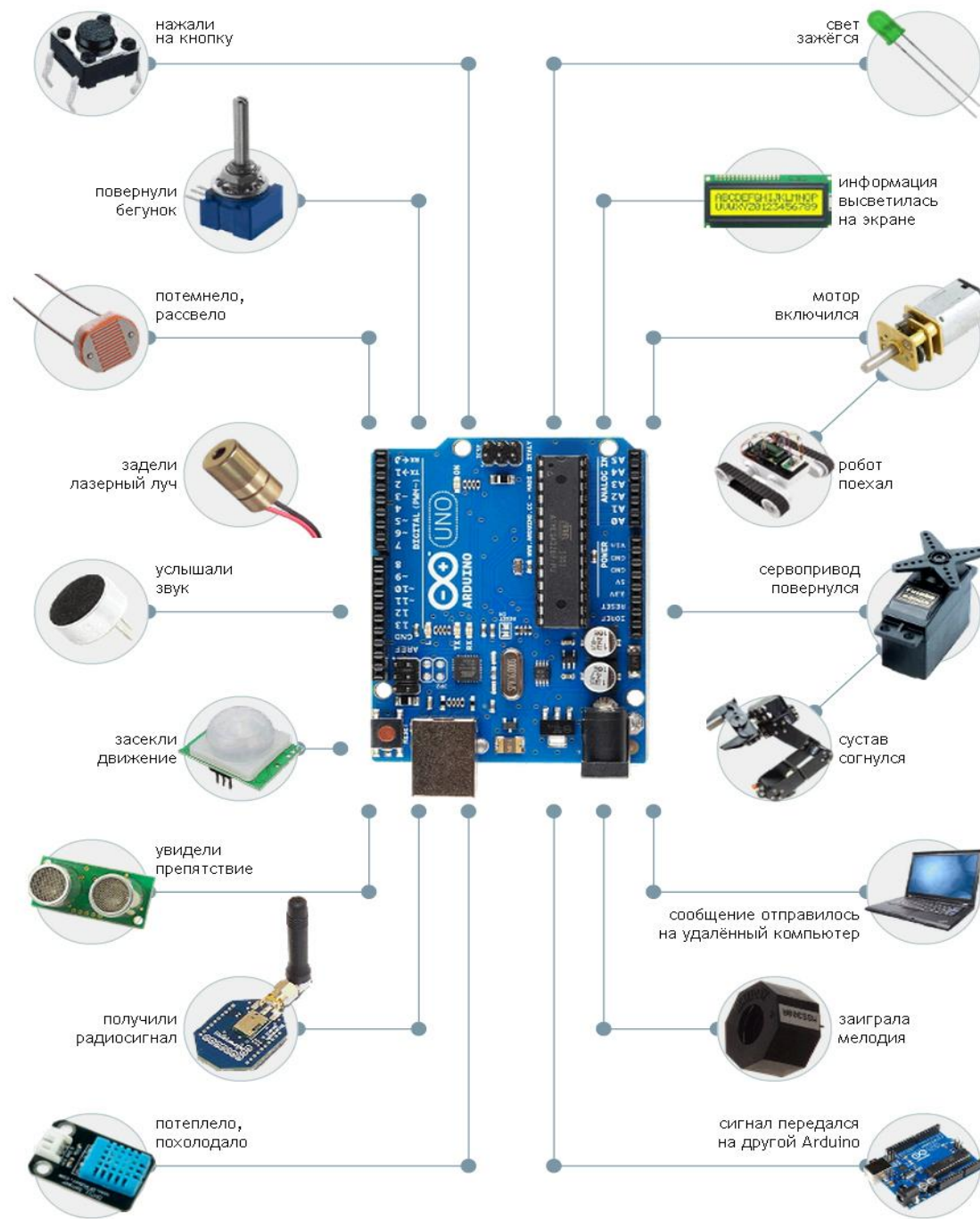


Arduino

Arduino – плата с установленным микроконтроллером и минимальным набором элементов для полноценной работы



Использование

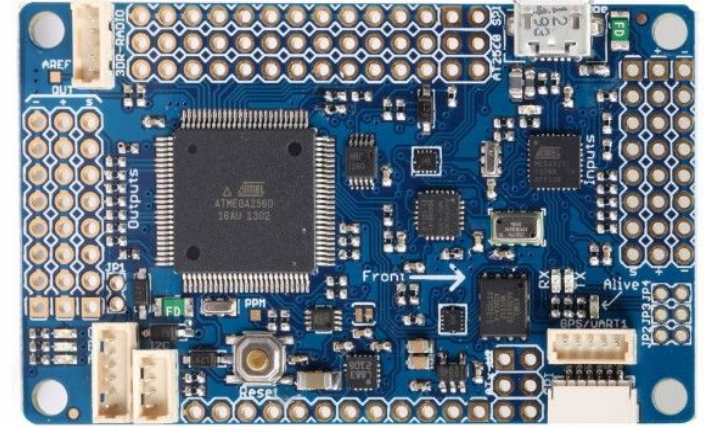


Представители семейства

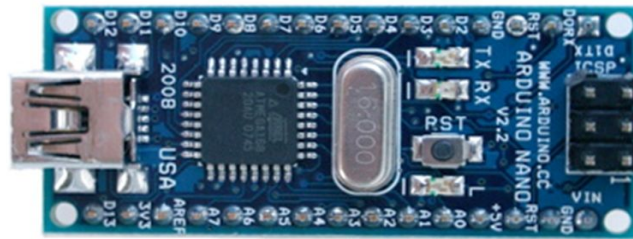
Arduino UNO



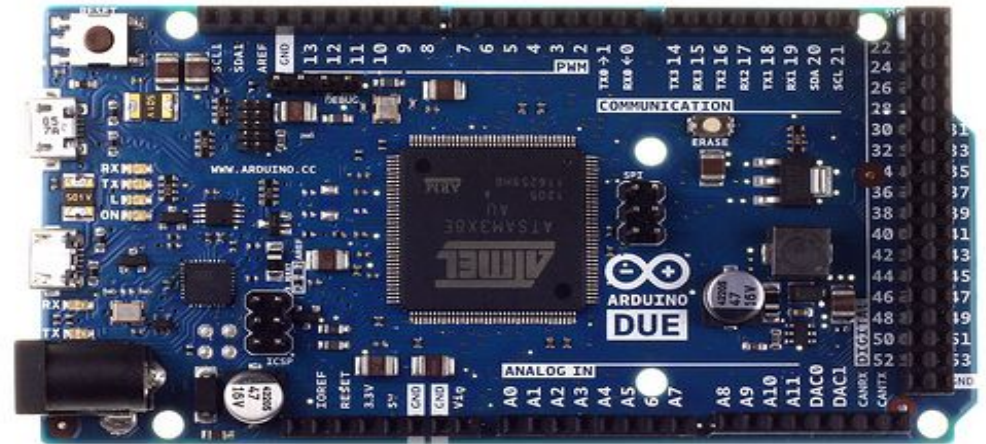
Ardupilot



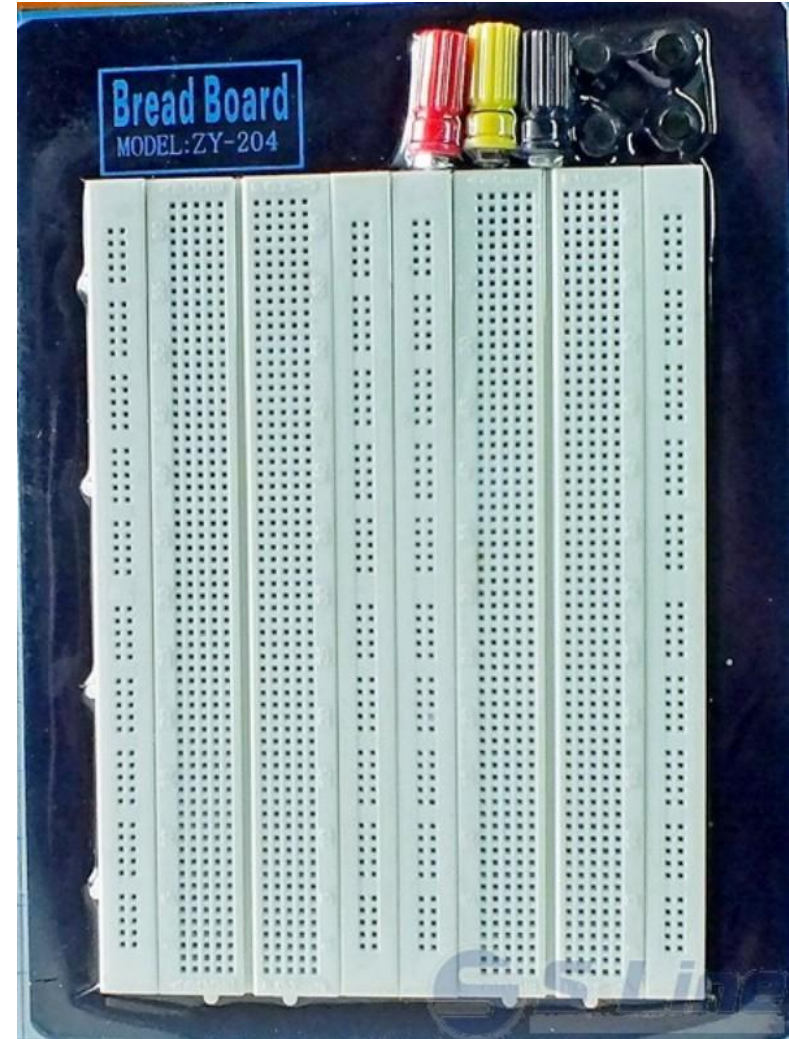
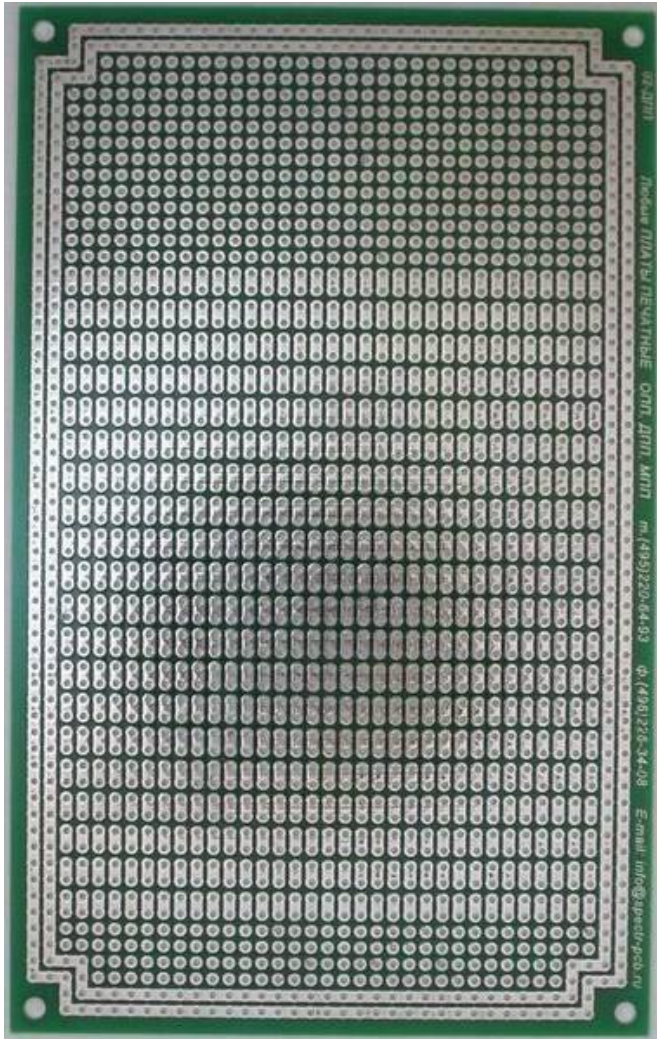
Arduino NANO



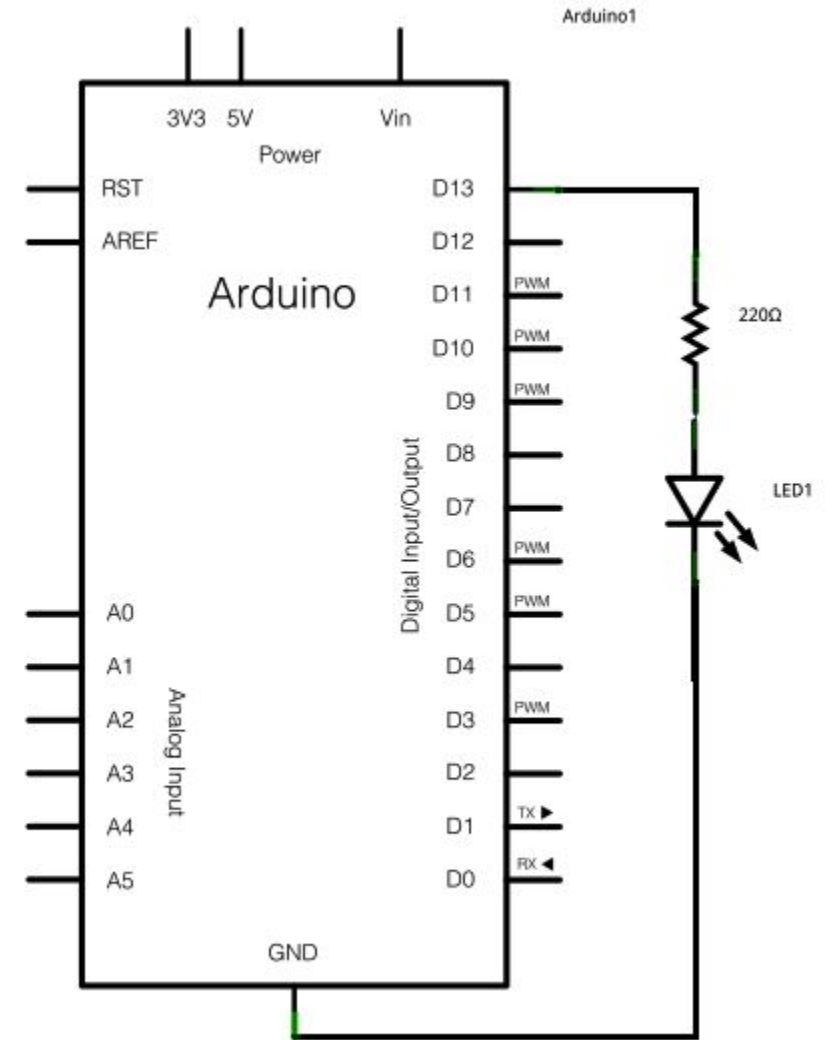
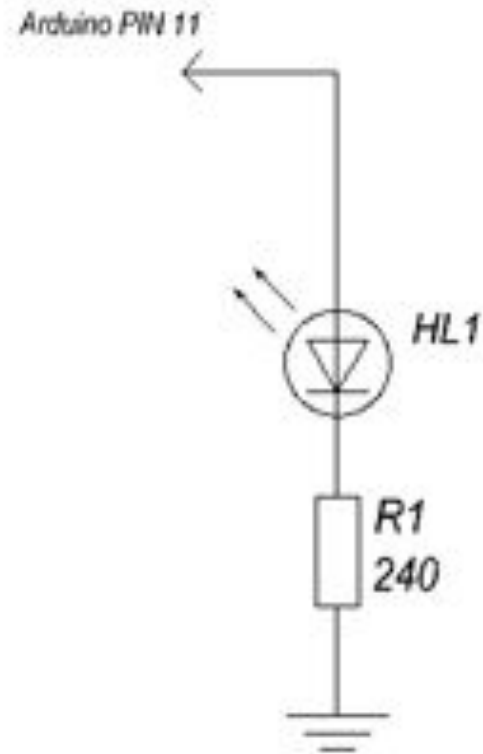
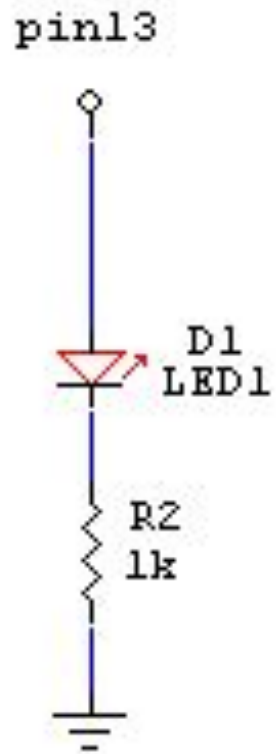
Arduino DUE



Прототипирование



Схемотехника



Подготовка

- Цифровые выходные порты
- Напряжение питания (VCC)
- Земля (~минус) - GND



Первый запуск!



Самый главный код в Arduino IDE

```
int led = 13;
void setup() {
  pinMode(led, OUTPUT);
}
void loop() {
  digitalWrite(led, HIGH);
  delay(1000);
  digitalWrite(led, LOW);
  delay(1000);
}
```

Спасибо за внимание!