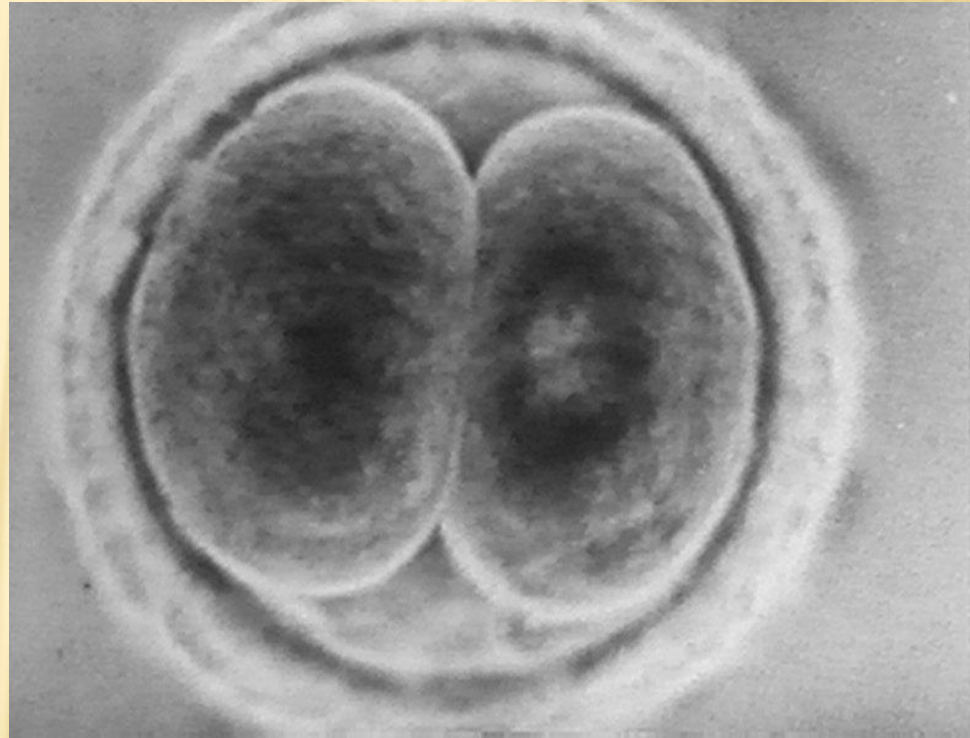


Размножение



НАЧАЛО НОВОЙ ЖИЗНИ

- Жизнь нового организма начинается с **зиготы**, которая образуется в результате слияния половых клеток – гамет, то есть в результате оплодотворения



МУЖСКИЕ И ЖЕНСКИЕ ГАМЕТЫ

Мужская гамета – сперматозоид.

Женская гамета – яйцеклетка.

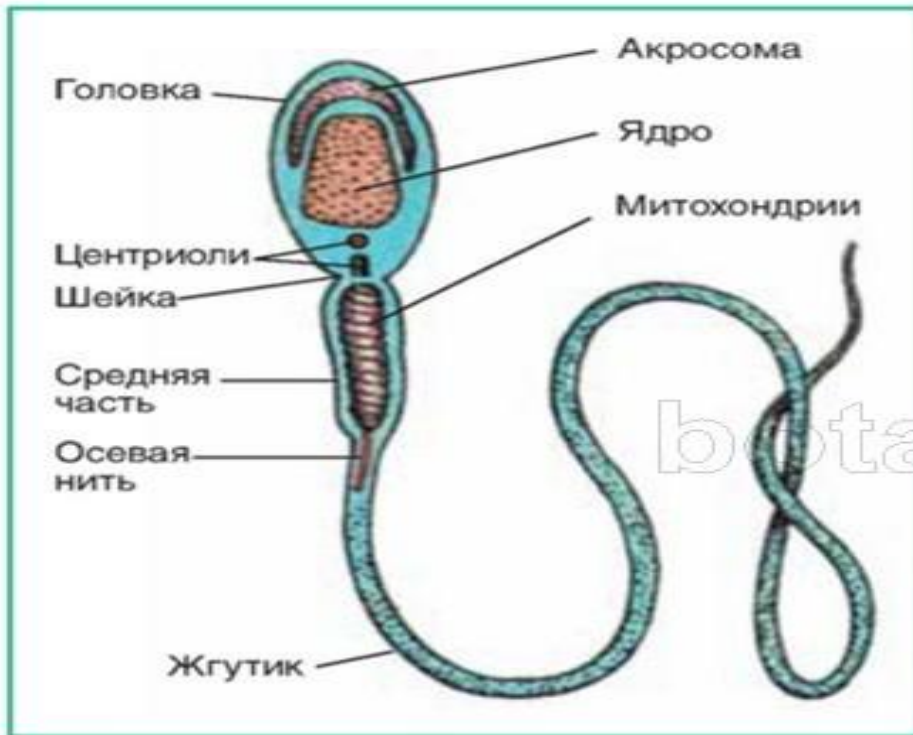


Рис. 79. Строение сперматозоида млекопитающих

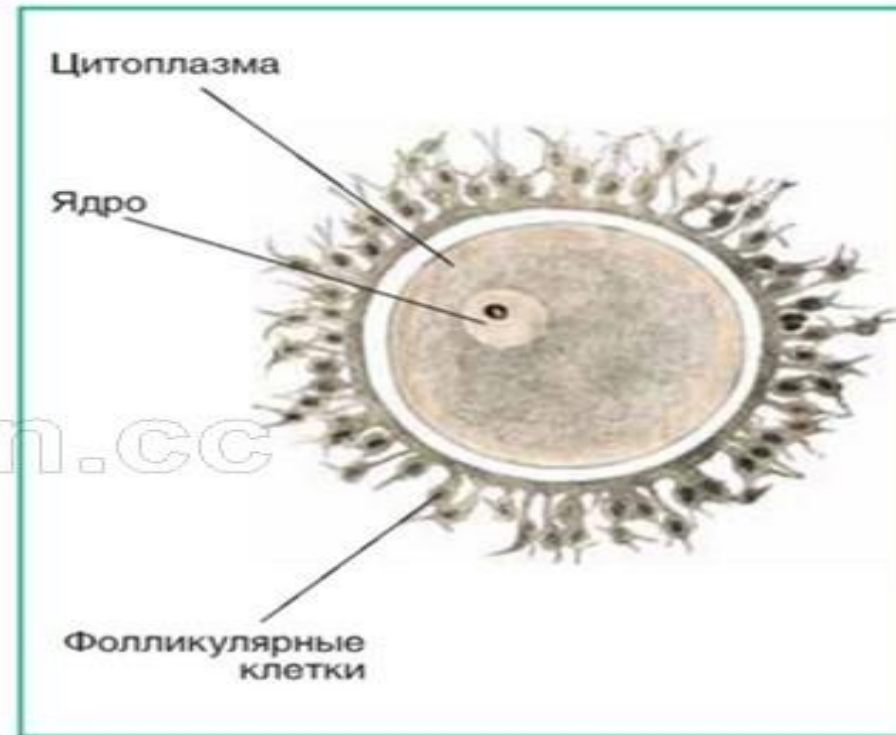


Рис. 80. Строение яйцеклетки млекопитающих

В половых клетках содержится половинный (гаплоидный) набор хромосом, в сперматозоиде – 23 шт, в яйцеклетке – 23 шт (в др клетках - 46). В результате оплодотворения в зиготе восстанавливается полный набор хромосом от матери и отца.

НАБОР ХРОМОСОМ В КЛЕТКАХ



РАЗЛИЧИЕ САМЦА И САМКИ

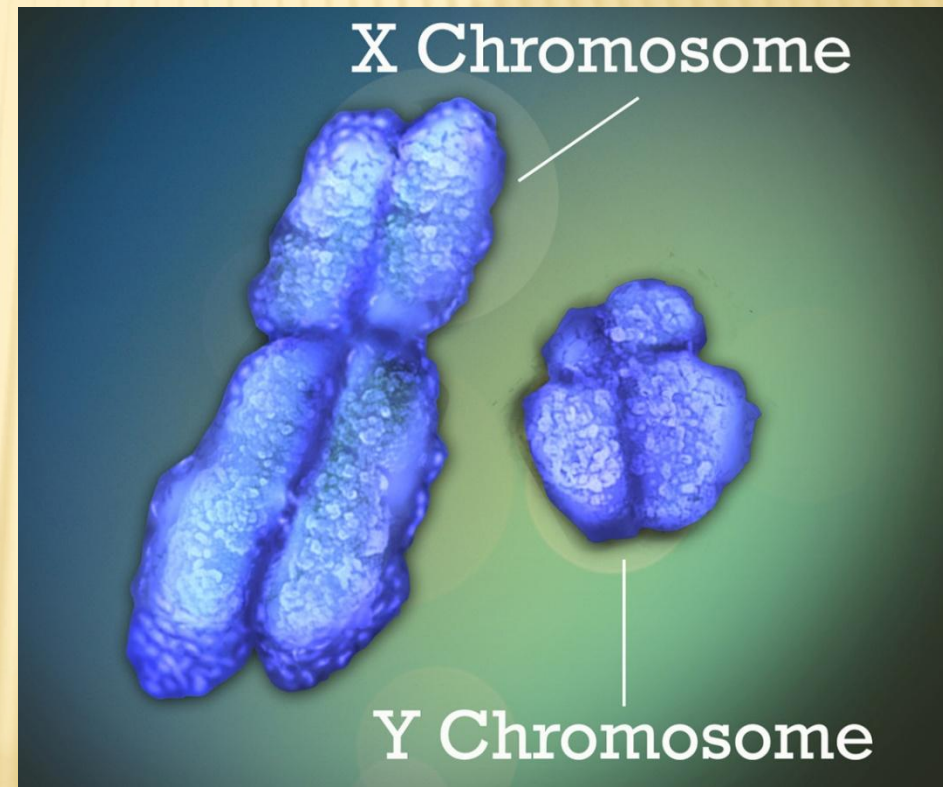


РАЗЛИЧИЕ САМЦА И САМКИ

Женский набор - XX



Мужской - XY



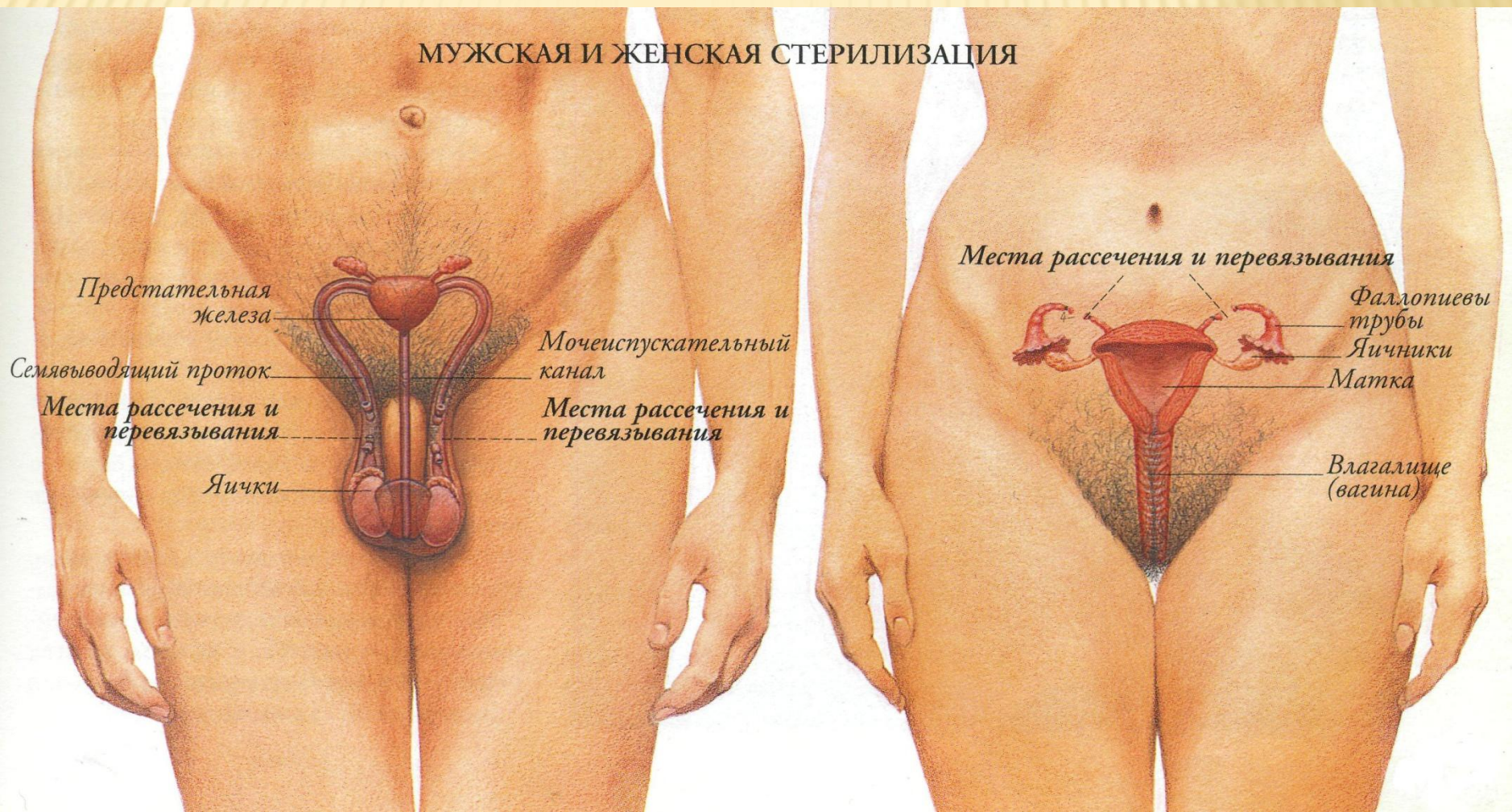
ОПРЕДЕЛЕНИЕ ПОЛА РЕБЕНКА

- Пол будущего ребенка зависит от того, какой сперматозоид оплодотворит яйцеклетку. Если сперматозоид несет X-хромосому, то будет девочка, если Y-хромосому, то мальчик.



ПОЛОВАЯ СИСТЕМА ЧЕЛОВЕКА

МУЖСКАЯ И ЖЕНСКАЯ СТЕРИЛИЗАЦИЯ

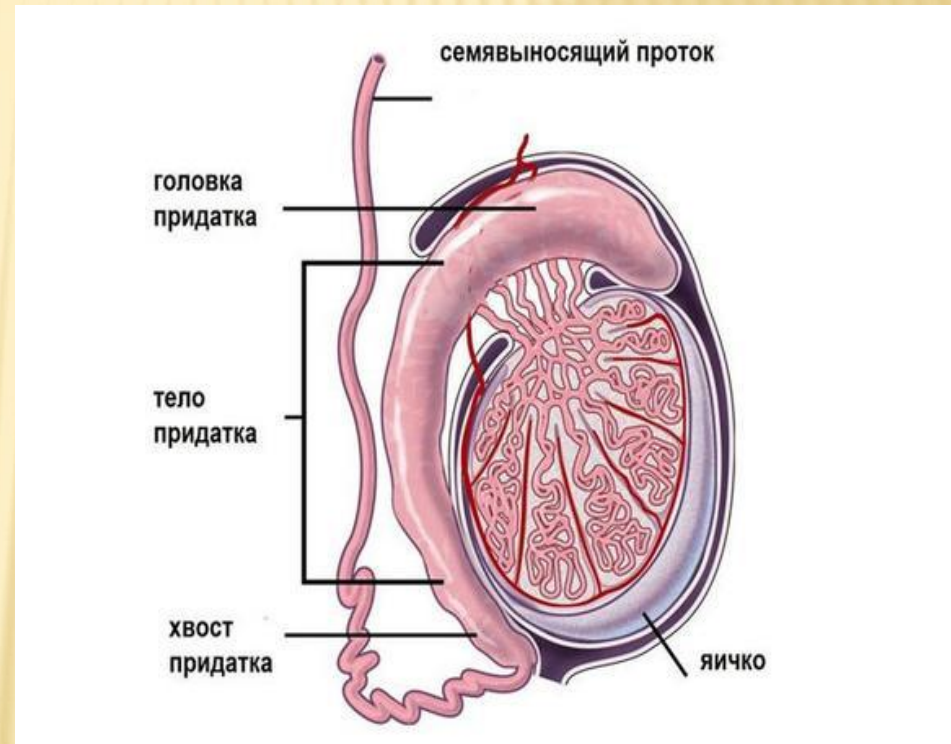




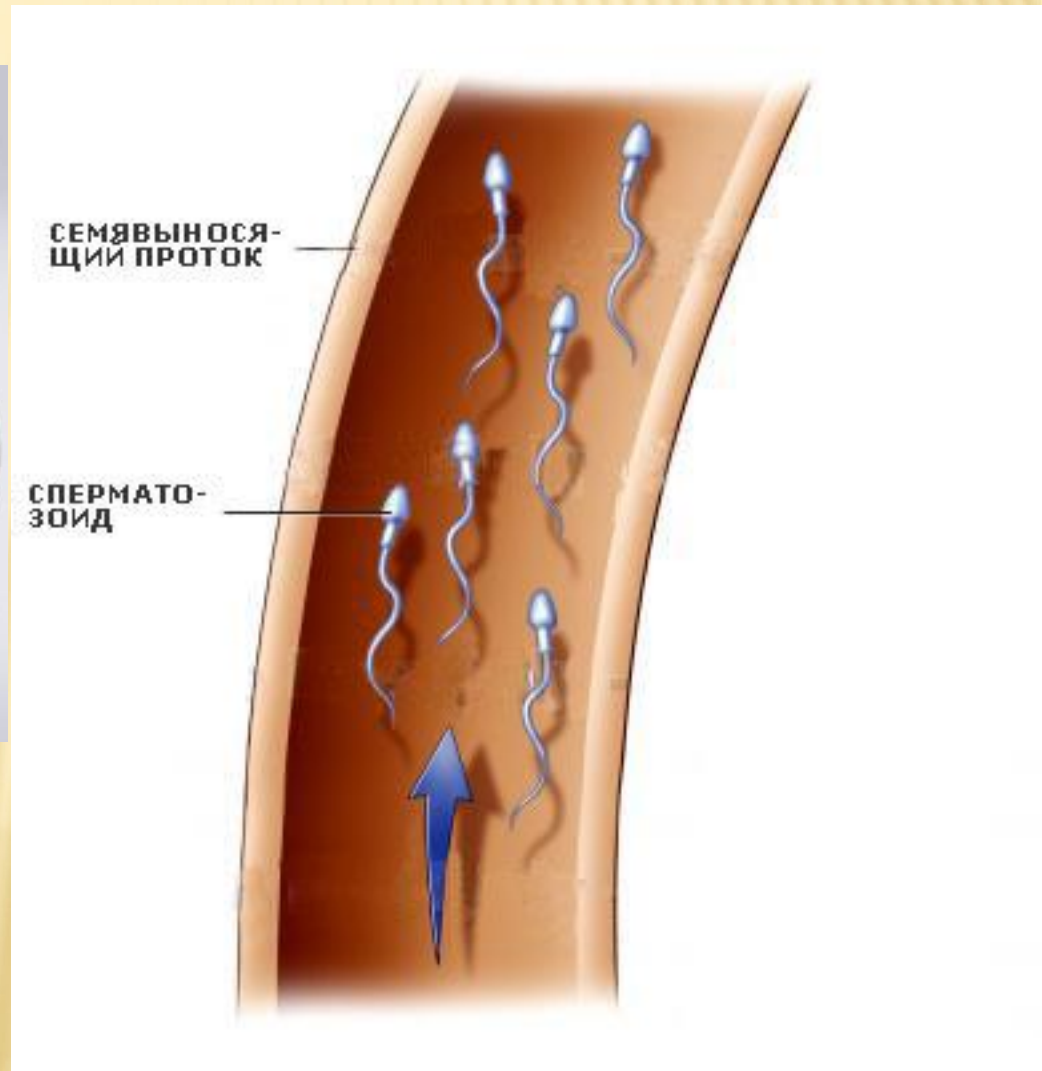
МУЖСКАЯ ПОЛОВАЯ СИСТЕМА.

ВНУТРЕННИЕ ПОЛОВЫЕ ОРГАНЫ

- 1) Яичики их придатки.
Яйчки, тестикулы
(лат. testis, testiculus —
«свидетель
мужественности») —
парные мужские гонады,
в которых образуются
мужские половые
клетки — сперматозоиды
и стероидные гормоны, в
основном тестостерон.

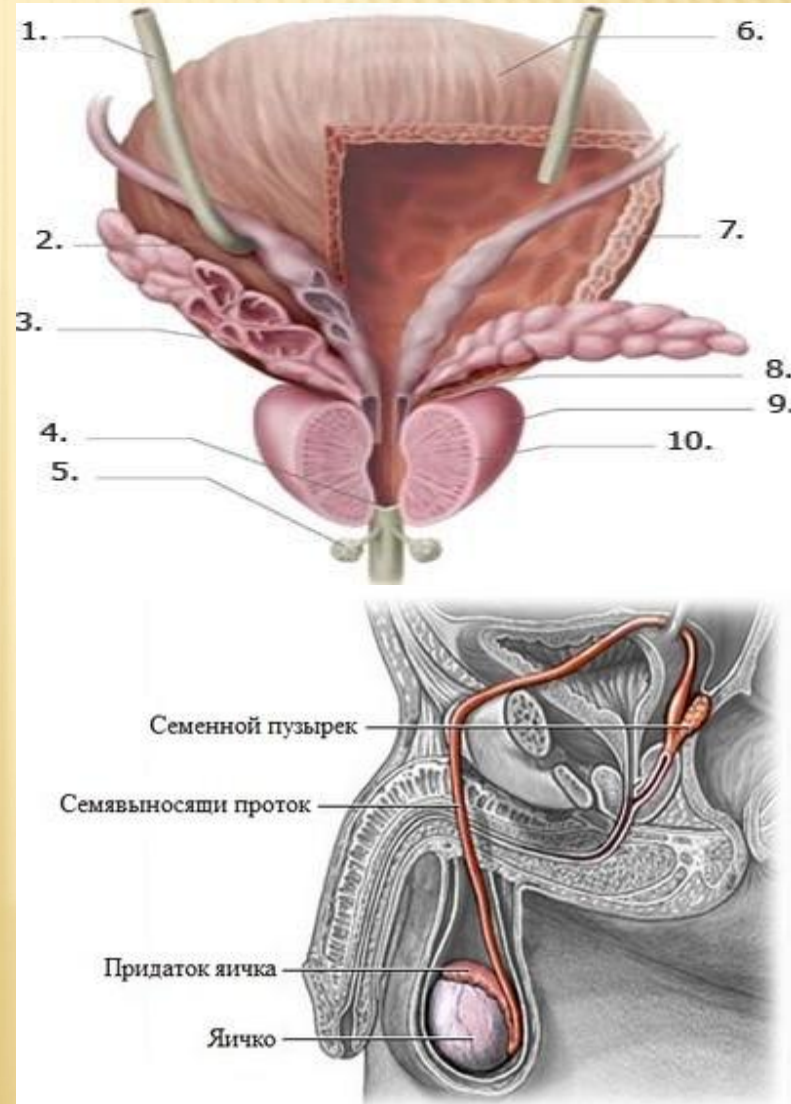


СЕМЯВЫВОДЯЩИЙ ПРОТОК



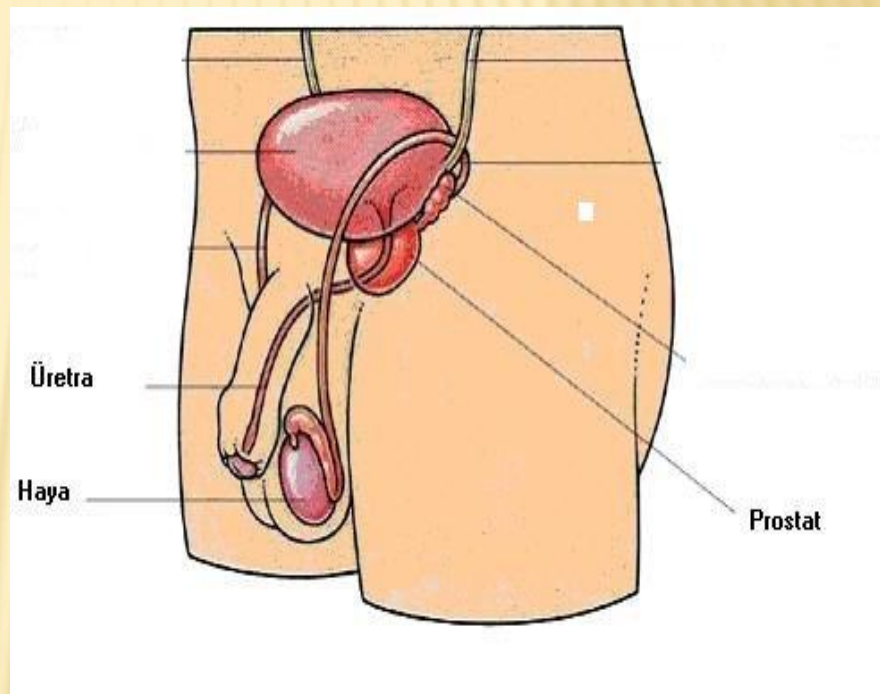
СЕМЕННЫЕ ПУЗЫРЬКИ

Семенные пузырьки –
важнейший орган
мужской половой
системы,
отвечающий за
выведение
сперменной
жидкости из
организма.



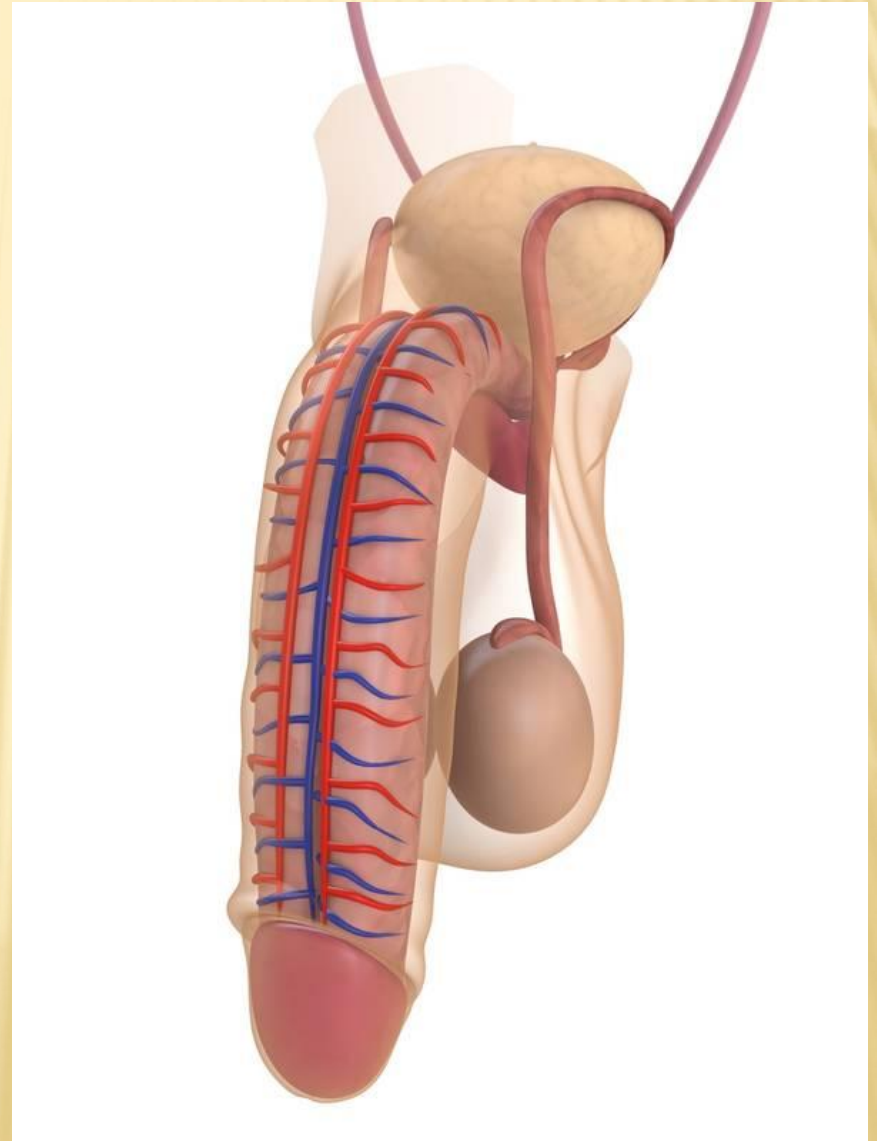
ПРЕДСТАТЕЛЬНАЯ ЖЕЛЕЗА - ПРОСТАТА

- Предстательная железа - орган, участвующий в создании спермы и регулирующий полость мочеиспускательного канала.



ВНЕШНИЕ ПОЛОВЫЕ ОРГАНЫ. ПОЛОВОЙ ЧЛЕН

- Половой член – внешний орган мужской мочеполовой системы. Служит для выведения мочи из организма, а также для соития и полового размножения.

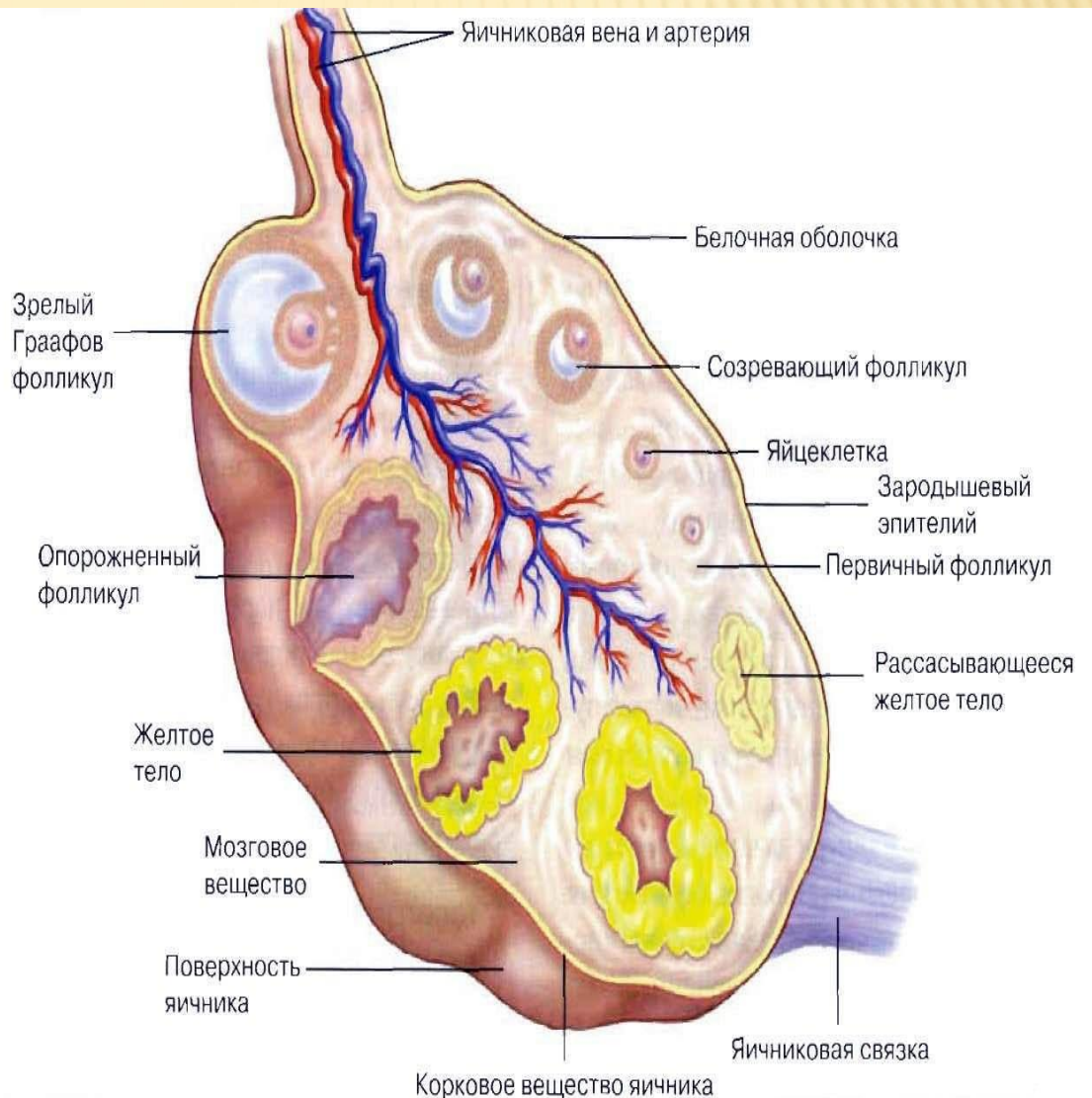


ЖЕНСКАЯ РЕПРОДУКТИВНАЯ СИСТЕМА



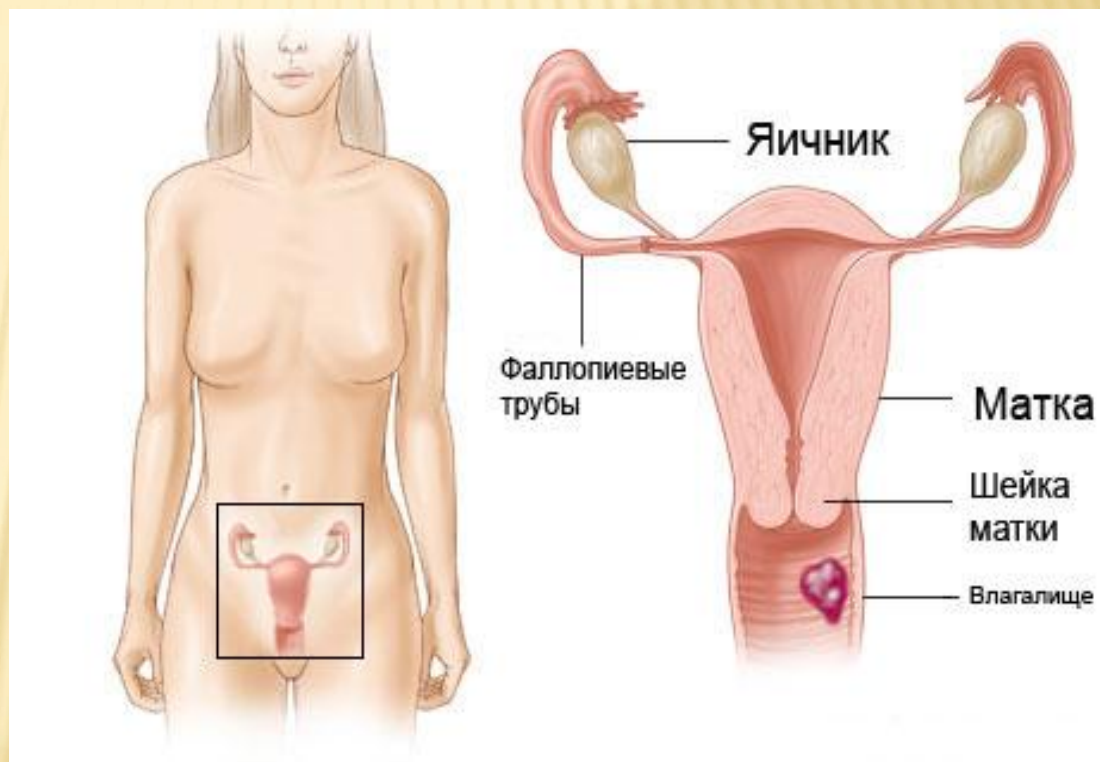
ЯИЧНИКИ

Яичники — парные женские половые железы, расположенные в полости малого таза, являются местом, где развиваются и созревают женские половые клетки, а также являются железами внутренней секреции и вырабатывают половые гормоны.



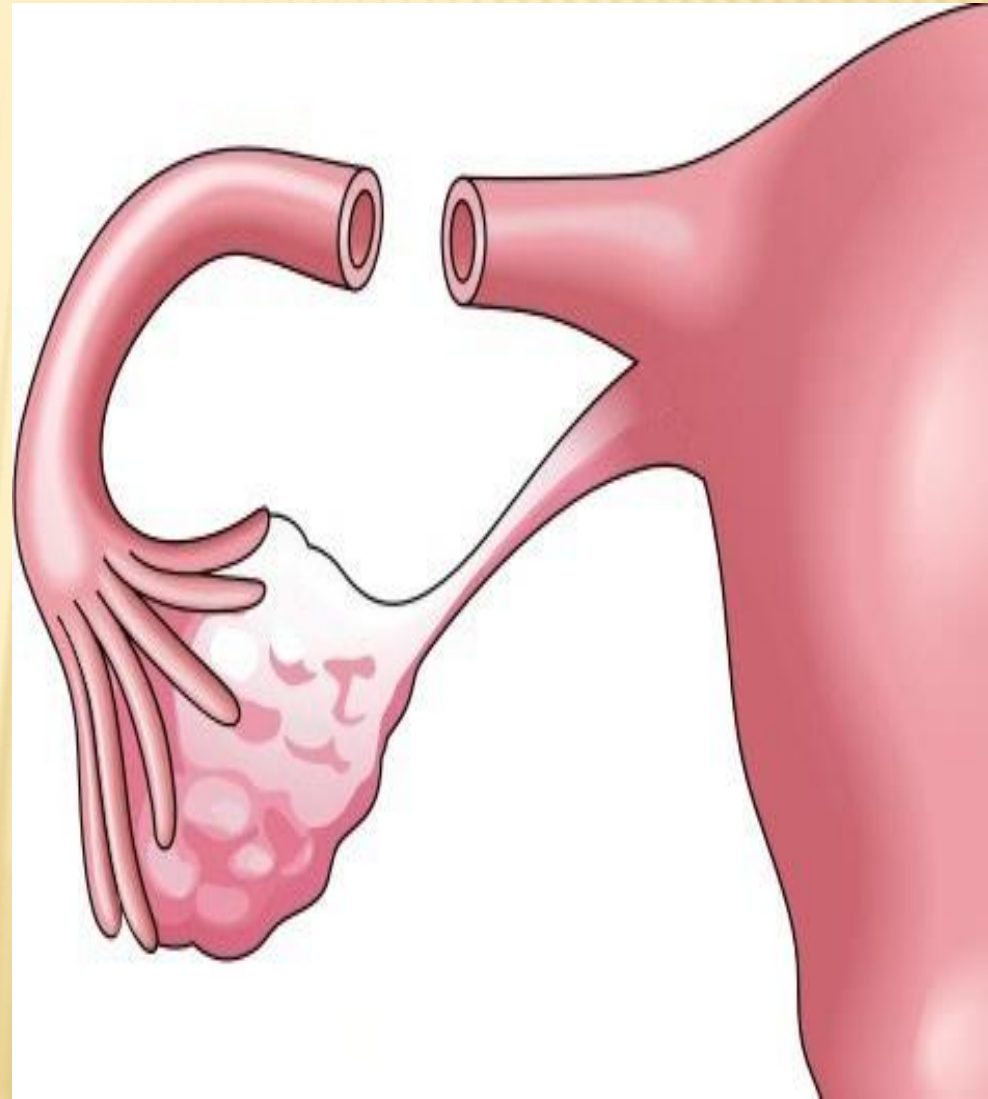
МАТКА

- Матка — это непарный гладкомышечный полый орган, в котором развивается эмбрион, вынашивается плод. Матка расположена в средней части полости малого таза.



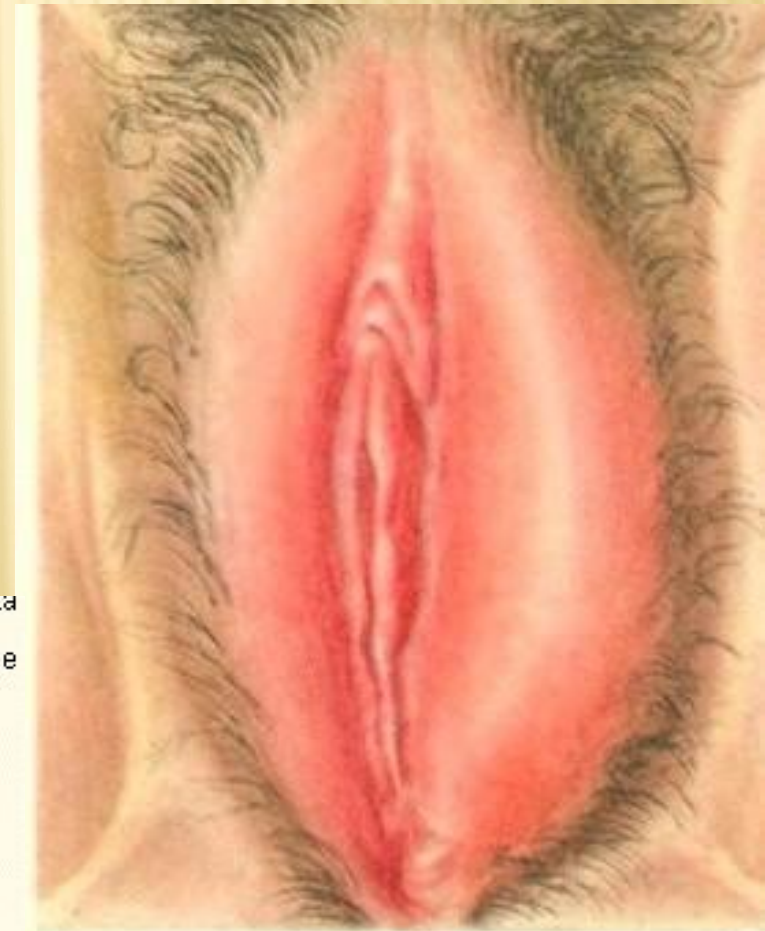
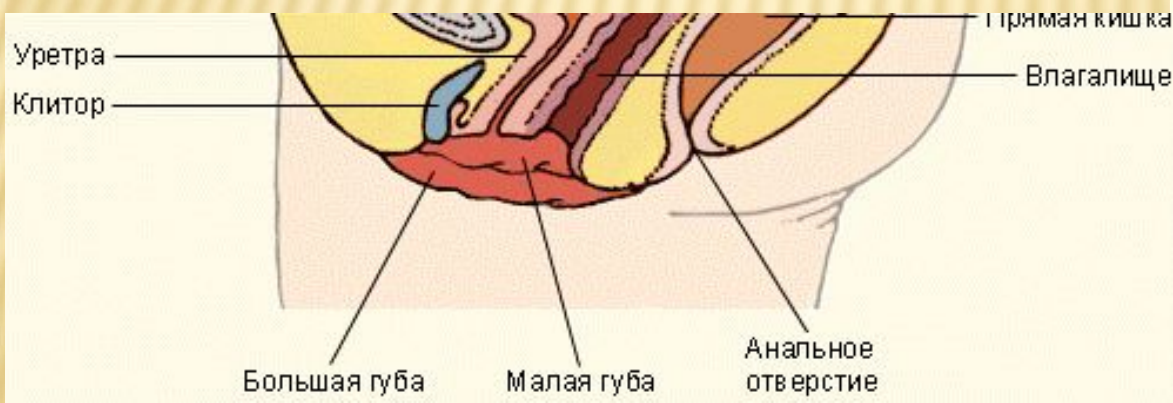
МАТОЧНЫЕ ТРУБЫ

- Фаллопиевы трубы (также маточные трубы или яйцеводы) — парный трубчатый орган, соединяющий полость матки с брюшной полостью. Названы по имени итальянского анатома XVI века Габриэля Фаллопия, впервые описавшего их.



ВНЕШНИЕ ПОЛОВЫЕ ОРГАНЫ ЖЕНЩИНЫ

- Преддверие влагалища – клитор, большие и малые половые губы.










ОСОБЕННОСТИ РАЗВИТИЯ ЧЕЛОВЕКА – ПОЛОВОЕ СОЗРЕВАНИЕ

ПОЛОВОЕ СОЗРЕВАНИЕ У МУЖЧИН

- Половое созревание — период жизни человека, в течение которого его организм достигает биологической половой зрелости. Этот период называется пубертатным и характеризуется появлением вторичных половых признаков.

I		3	<2,5
II		4	2,5-3,2
III		10	3,6
IV		16	4,1-4,5
V		25	>4,5

ПОЛОВОЕ СОЗРЕВАНИЕ У МУЖЧИН

Development of androgenic hair on the male body



childhood



puberty



end of puberty
(20 years)



progressive age
(30 years)

ЖЕНСКОЕ ПОЛОВОЕ СОЗРЕВАНИЕ



МЕНСТРУАЦИЯ

- Менструальный цикл — изменения в организме женщины, повторяющиеся через правильные промежутки времени и проявляющиеся внешне в виде кровотечения из половых путей.



СПАСИБО ЗА ВНИМАНИЕ!
