

Балинтовская группа как важный инструмент
становления и развития личности психолога и врача:
фундаментальные задачи

Аверина Таисия Вячеславовна

психолог Международного Центра
Репродуктивной Медицины

Синдром Профессионального Выгорания



Герберт Фройденберг

Выгорание – это одна из актуальнейших проблем современности и основная причина депрессий, лидирующих среди психосоматических заболеваний



Синдром Профессионального Выгорания

87% респондентов отмечают у себя признаки синдрома выгорания

50% признают Балинтовские группы самым эффективным средством предупреждения синдрома

Герберт Фройденберг

Выгорание
а из актуа
блем соф
сновн
депрессий
среди псих
забо.

87%

50%

Данные Российского медицинского сервера

Синдром Профессионального Выгорания



Данные Российского медицинского сервера

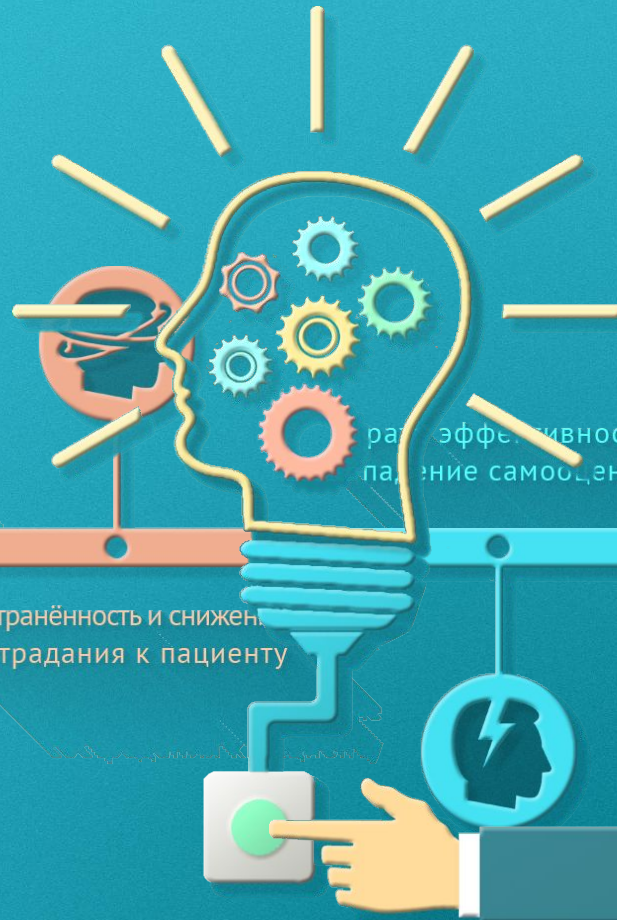
Синдром Профессионального Выгорания

Уверенный в себе и эмоционально устойчивый специалист – это профессионал, которого будут рекомендовать друг другу пациенты

рекомендация
ресурсов

Отстранённость и снижение
сострадания к пациенту

снижение эффективности
пациентские самооценки



Феномены Балинтовской группы

ания

НОВЫЕ СТИ

РОСТ ЭМОЦИО

Уверенный в себе и эмоционально устойчивый специалист – это процесс, в котором будут рекомендовать друг другу пациенты

4

5

1

2

3



ФЕНОМЕН КОНДЕНСАТОРА

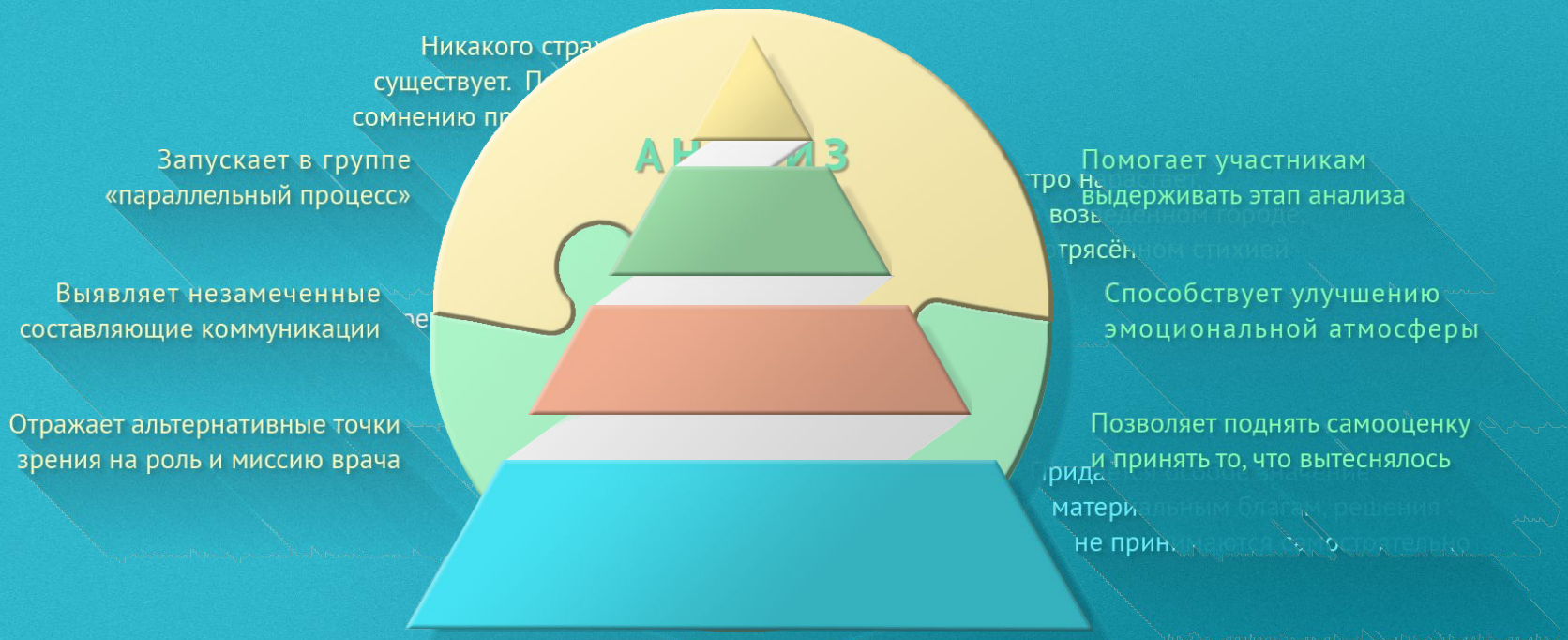
ФЕНОМЕН ЗЕРКАЛА

ФЕНОМЕН СОЦИАЛИЗАЦИИ

Инструменты Балинтовской группы



Духовный треугольник Кандинского

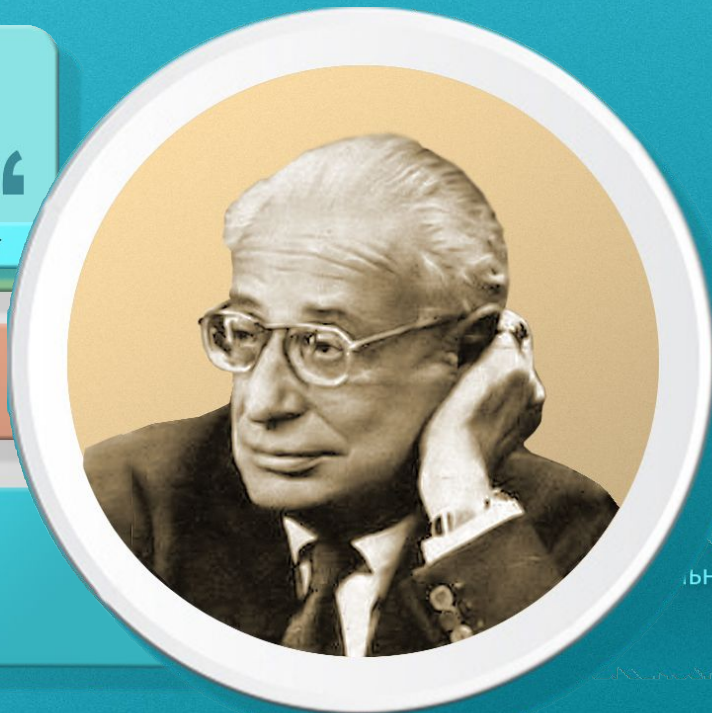


Первичная Объектная Любовь

” Человек становится больным, потому что с самого детства окружающие люди относились к нему бездушно. “

Майкл Балинт

Появляются тревога из-за возможной нестабильности общества и боязнь перемен



ьНО

© 2015 Pearson Education, Inc. or its affiliate(s). All rights reserved.

Первичная Объектная Любовь

”

Человек становится объектом любви потому что с его помощью мы познаем окружающие нас объекты. Мы стремимся к нему.

ОКНОФИЛИЯ

Первичная форма любви: гармоничный мир, в котором нет столкновений интересов между субъектом и внешним миром. Характеризуется бесструктурными дружественными пространствами

ФИЛОБАТИЗМ



Первичная Объектная Любовь

ОКНОФИЛИЯ

объекты надежды
и благожелательности
постоянно рождаются
и не оказывают
сопротивления

Первичная форма
гармоничный мир, в котором
столкновений интересов
субъектом и внешним миром
Характеризуется бесструктурностью
дружественными пространствами

ФИЛОБАТИЗМ

любые объекты
воспринимаются как
непредсказуемые
и настораживающие
инциденты

Первичная Объектная Любовь



Майкл Балинт

”

Врач должен открыть в себе способность выслушивать у больных то, что вряд ли им всегда удастся выразить словами, и поэтому он должен начинать с того, чтобы послушать такую речь у себя самого.

“

Двухфазный процесс работы



Майкл Балинт

Идентификация
и обсуждение
взаимодействия

с
с
п

”

Врач должен открыть в себе способность выслушивать у больных то, что вряд ли им всегда удастся выразить словами, и поэтому он должен начинать с того, чтобы послушать такую речь у себя самого.

“

2

Двухфазный процесс работы

