



Повседневная жизнь
европейцев в конце XV –
первой половине XVII
вв.



План:

1. Население Европы
2. Жилище европейцев
3. Питание разных сословий
4. Одежда европейцев

1. Объясните, что такое «сословие»
2. Какие сословия проживали в европейских странах в 15-16 веках?
3. Какие из них имели привилегии, а какие не имели?
4. Какие новые классы появились в Европе в 15-16 веках?

Население Западной Европы с 1500 по 1800 гг

Годы	МЛН. чел
1500	84
1550	97
1600	111
1650	112
1700	125
1750	146
1800	195

Как изменялась численность населения в данный период?

Наиболее серьёзными проблемами жизни европейцев в 15-17 веках являлись – чума, ГОЛОД, ВОЙНЫ.



Бубонная чума известна как самая смертоносная эпидемия в истории человечества.

1612, 1619, 1631,
1638, 1662, 1688.

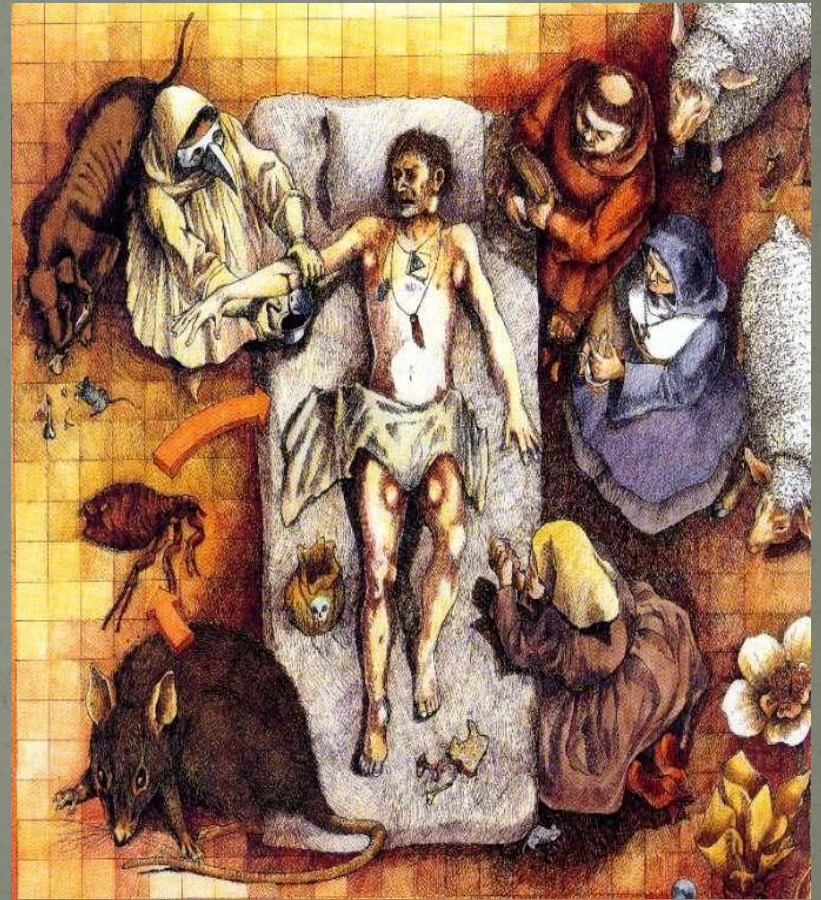
1720 – Тулон и
Марсель



- Только за XVII век в Европе случилось 6 эпидемий чумы.
- Не умели в то время лечить такие болезни как оспа и сыпной тиф.



- Почему в те времена Европа умирала от эпидемий?



- Основными причинами эпидемий были:
 - 1) крайне низкий уровень личной гигиены;
 - 2) скудное питание;
 - 3) практически полное отсутствие медицинской помощи.
- Распространению эпидемий способствовало отсутствие канализации в городах.
- С ростом заболеваемости населения – закрывались и общественные бани: в это время они превращались в рассадники инфекций.

Голод



Голод в городах начала нового времени

- Был частым гостем из-за крайне низких урожаев и произвола сеньоров, отбиравших у крестьян большую часть продовольствия.
- Неурожаи, войны и чума приводили к нехватке пищи...



ВОЙНЫ



Постоянные войны

Вызывали у населения чувство неуверенности и страха, поскольку оборачивались разорением, грабежами, насилием и убийствами.



- Чувство страха и неуверенности поддерживалось чередой этих бедствий. Не успеет население оправиться от войны, эпидемии, как начинается холодная зима, затем следует неурожай, и так – бесконечно...



Прочтите стихотворение французского поэта Поля Скаррона «Париж», скажите что представляла собой повседневная жизнь в начале нового времени?

- Везде на улицах навоз.
- Везде прохожих вереницы,
- Прилавки, грязь из-под колес,
- Монастыри , дворцы, темницы,
- Брюнеты, старцы без волос,
- Ханжи, продажные девицы.
- Кого-то тащат на допрос,
- Измены, драки, злые лица,
- Лакеи, франты без гроша,
- Писак продажная душа,
- Пажи, карманники, вельможи,
- Нагромождение домов, кареты, кони, стук подков:
- Вот вам Париж. Ну как, похоже?



Что вы можете
сказать о
демографической
ситуации в Европе
15-17 веков?

- Из-за тяжёлых условий (войны, голод, эпидемии) европейское население росло крайне медленно или не росло совсем?



Город в начале нового времени



- Самым крупным европейским городом – был и остаётся Лондон (550 тысяч человек в 1700 году).



**Основное население Европы (9/10)
– проживало в сельской
местности.**



Города же, по-прежнему продолжали оставаться центрами ремесла и торговли. Однако их размеры в ту пору были невелики: редкий город мог похвастаться числом жителей более 20 тысяч.



Сахарная голова



Мода нового времени

- Сильнее всего капризы моды сказывались на костюме
- Каждый год менялись фасоны платьев и костюмов, то воротники вырастали до огромных размеров, то суживались до тонкой полоски, рукава из узких превращались в широкие, штаны и плащи то удлинялись, то укорачивались.
- Целые армии портных, башмачников, шляпников зарабатывали себе на жизнь благодаря изменениям моды.



Женская мода 15-16 веков.



- На картине представительница крестьянства. Как мы видим одета просто и без излишеств. Одежда удобная для любой работы.

Женская мода 15-16 веков



- На данной картине мы видим представительниц города. Эти дамы из семьи богатого горожанина. Так как видно, что они одеты по моде того времени.

Женская мода 15-16 веков



- На женщине модное испанское платье. Видно, что она принадлежит к представителям высшей знати Испании.

Женская мода 15-16 веков

- На данной картине мы видим представительницу высшего класса.
- Дама одета по последней испанской моде, она из королевской семьи - инфанта Изабелла.



Мужская мода 15-16 веков.

- Представитель высшего общества: одет по последней моде.
- На мужчине короткий плащ, подбитый мехом, короткие штаны, шляпа с пером.

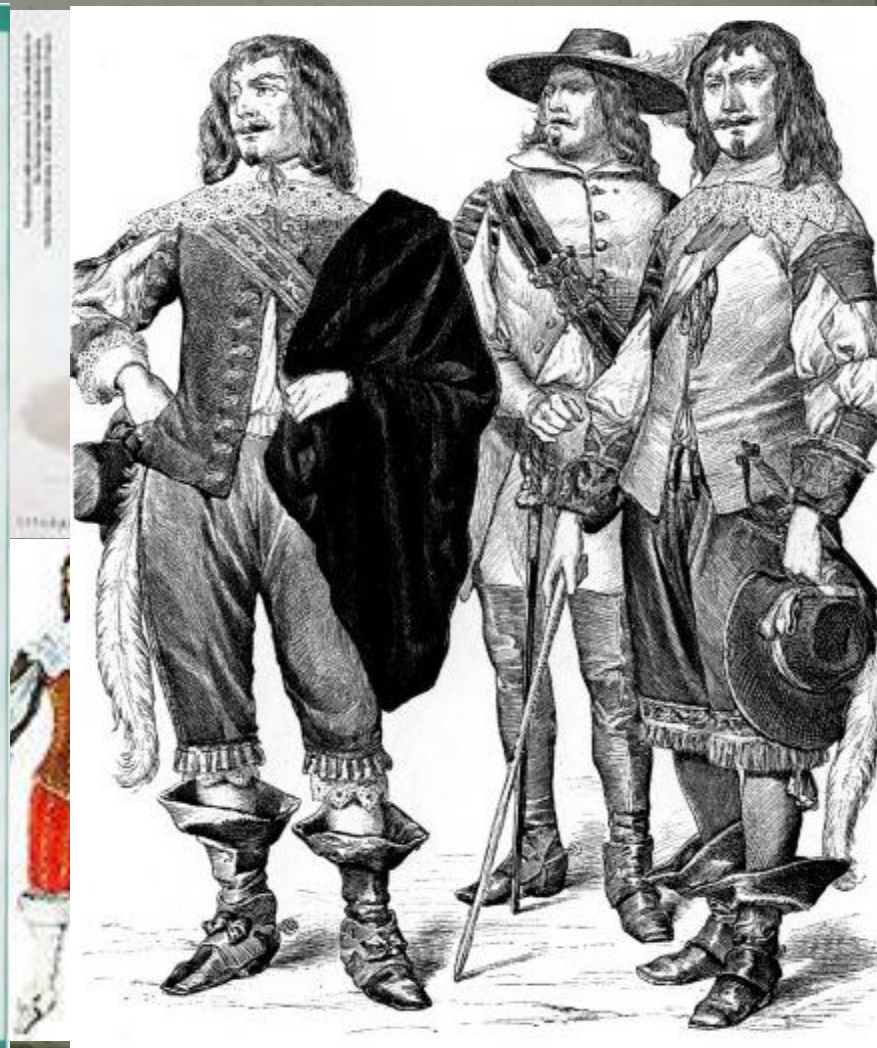


Мужская мода 15-16 веков.



- Типичный представитель буржуазии: одет скромно, без излишеств, но в добротную одежду.

Мода нового времени.



Домашнее задание

- параграф 5, вопросы на стр. 58