



Канада

Презентация по географии

Котельниковой Н.В.

учителя

МОУ Дровянинская СОШ

**Канада –
удивительная страна.
На много километров
раскинулась она.
На востоке – равнины,
на западе – горы,
Есть там реки, озера и
море.
Равнины заняты
пшеницей,
В горах залегают металл,
И живут там хорошие
люди
Вам могу я сказать без
похвал...**



Цель урока:

Формировать самостоятельную деятельность учащихся в оценке ЭГП, особенностях хозяйства и внутренних различиях

Канады.

Задачи:

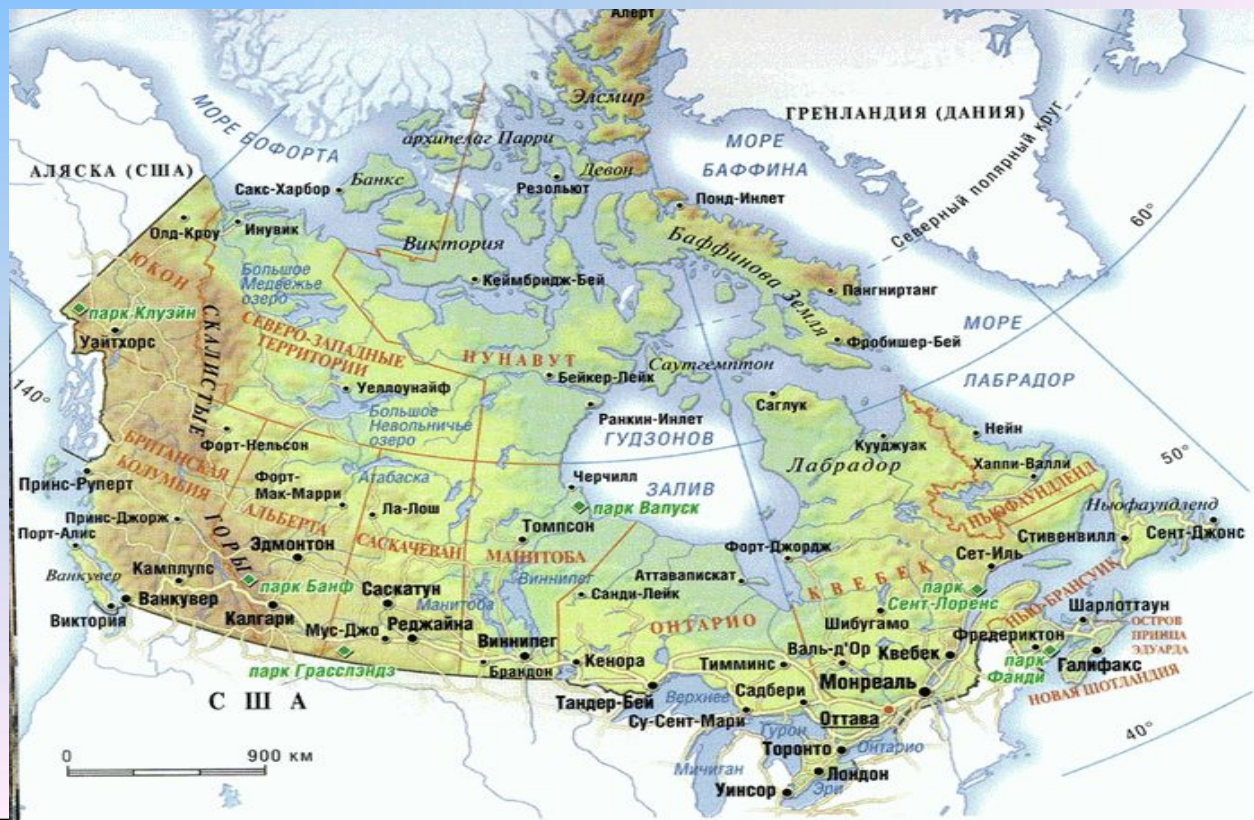
1. Сформировать представление о Канаде, её особенностях ЭГП, хозяйства и внутренних различиях.
2. Развивать умения и навыки самостоятельно находить и выделять главное, умения выявлять факторы развития Канады, умения работать с картами, дополнительным материалом; составлять конспект в виде кластера; умение работать в группе, индивидуально, делать выводы.
3. Продолжить воспитывать интерес к предмету география, стремление повышать мотивацию на поиск и приобретение географических знаний, толерантное отношение к народам мира и чувство

Географическое положение.

Канада занимает почти всю северную половину материка Северной Америки и примыкающие к ней многочисленные острова.

Омывается водами Северного Ледовитого, Атлантического и Тихого океанов, в результате чего имеет самое большое побережье в мире.

На юге граничит с США, а на севере, благодаря своим полярным островам, углубляется на 800 км. за Полярный круг.



Мировое значение имеют гидроэнергетические и лесные ресурсы



Природные ресурсы Канады

Среди полезных ископаемых страны особое значение имеют **никель, медь, железные руды, цинк, золото, нефть, природный газ, калийные соли.**

На Канаду приходится почти:

- $\frac{2}{3}$ мировых запасов цинка и никеля;
- $\frac{2}{5}$ урана и свинца;
- $\frac{1}{3}$ железных руд, титана, меди.



План-схема изучения темы

1. Общие сведения-I группа учащихся
2. Хозяйство-II группа учащихся
3. Внутренние различия-III группа учащихся

Итоги работы групп:

-Составление кластера

-Заполнение контурной карты



1. Общие сведения

1. Территория

Площадь-Иместо

Протяженность: с-ю 4600км, з-в 5100км.

2. ЭГП

-соседи США, РФ, Францией ([Сен-Пьер и Микелон](#) - соседи США, РФ, Францией (Сен-Пьер и Микелон) и Данией ([Гренландия](#));

-морск.граница.связь с океанам: Северно-Ледовитый, Атлантический, Тихий.

3. Устройство-

- Суверенное ,(доминион 1867г)

-генерал-губернатор,

-состав(10 провинций и 3 территории- Нунавут (эскимосы)

4. Население (34 млн.ч)

-коренное(индейцы, эскимосы)

-франко-канадцы

-англо-канадцы

-массовые миграции



2. ХОЗЯЙСТВО.

1. Горнодобывающая

I м.-добыча урана,
цинка, асбеста,
II м. никель, калийные
соли;
III м.-платина,
IV м.-медь, серебро,
V м.-свинец, золото,
VII м.-железные руды и
нефтегазовая.

(Альберта, Квебек)

2. Цветная металлургия

-выплавка на
отечественном
сырье-никель, цинк,
медь, свинец
-выплавка на
привозном сырье-
алюминия

(Квебек, Онтарио,
Британская
Колумбия)

3. Деревообраба тывающая

-произ-во
пиламатериалов,
-произ-во бумаги

(Британская
Колумбия)

4. С/х, пищевая

-зерновое
-масличные
-плодовоовощная
-мясная

(Альберта,
Саскачеван,
Манитоба)



3. Внутренние различия.

1. Центральный район

**Ю.ч. Квебек и
Онтарио**

(Монреаль, Торонто,
Квебек, Оттава,
Гамильтон...)



3. Тихоокеанский район (Британская Колумбия)

- «лесной цех»

2. Степной район (Альберта, Саскачеван, Манитоба)

- горнодобывающая
пром-ть
- зерновое хозяйство
- скотоводство

4. Атлантический район

(Нью-Брансуик, Новая
Шотландия, Остров Принца
Эдуарда) и провинция
Ньюфаундленд и Лабрадор.

- депрессивный по соц-
экономическому уровню

«Числовой диктант»

- 13
- 1999
- 4600
- 5100
- 8893
- 75
- 34млн
- 8млн
- 34
- 160
- 97



Тест

- **1) Почти все население Канады сосредоточено не далее 160 км от границы США из-за того:**
 - А) суровые условия на севере и поздняя колонизация этой территории;
 - Б) большинство городов расположено на границе;
 - В) слабое развитие транспорта на севере.
- **2) Металлургия Канады базируется на:**
 - А) привозном сырье
 - Б) отечественном сырье и дешевой электроэнергии
 - В) привозном сырье и гидроэнергетике
- **3) Главными житницами страны являются провинции:**
 - А) Квебек, Манитоба, Онтарио
 - Б) Манитоба, Альберта, Соскачеван;
 - В) Британская Колумбия, Альберта, Онтарио;
- **4. Ведущей отраслью растениеводства в Канаде является:**
 - А) выращивание зерновых культур
 - Б) садоводство
 - В) овощеводство



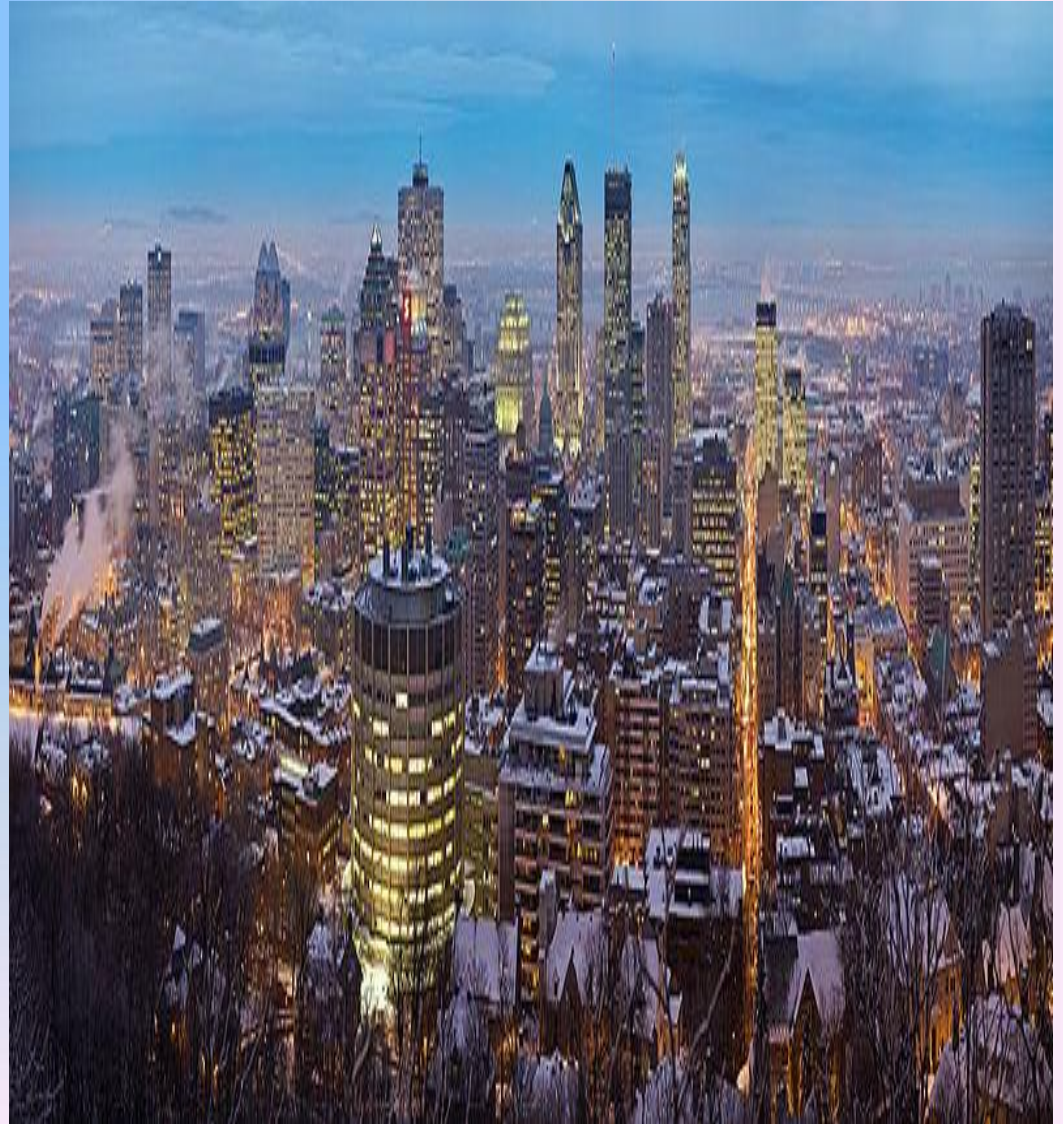
Ответ.

1A

2Б

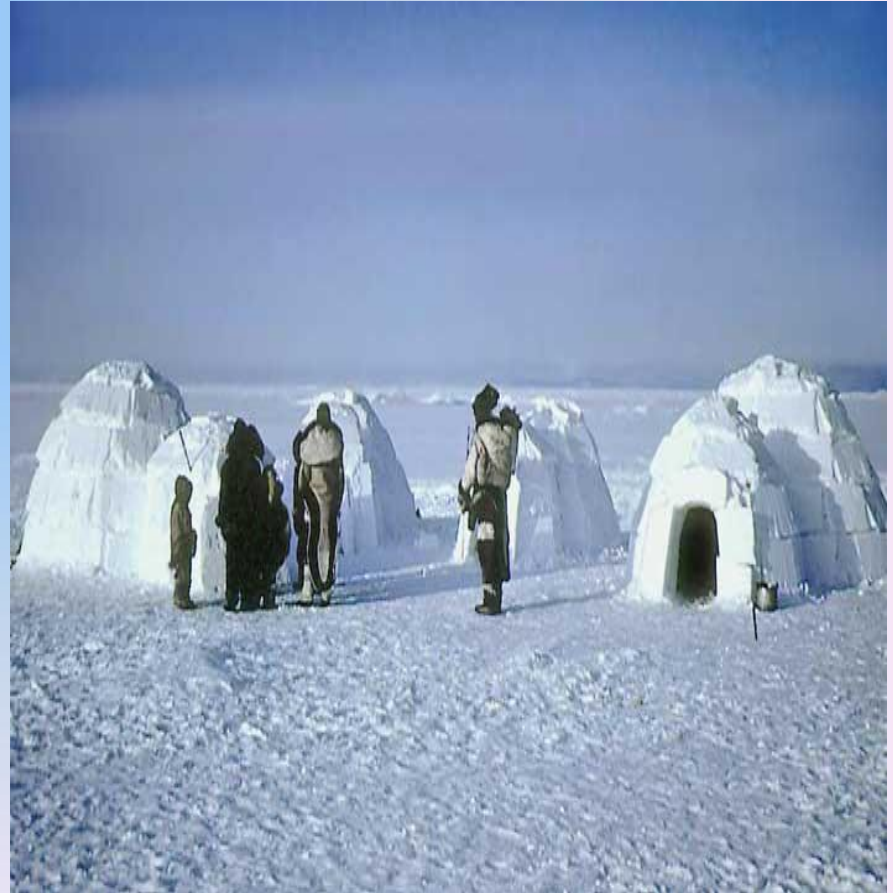
3Б

4A



Сенквейн.

- 1.Существительное
- 2.Прилагательных
- 3.Глагола
- 4.Предложение.
- 5.Слово



Лист самоконтроля по теме «Канада»

1. Какое значение для тебя имеют знания, умения, полученные на уроке?

очень важное

важное

не очень важное

2. Как ты оцениваешь полученные сегодня знания?

глубокие

осознанные

неосознанные

3. С каким настроением ты изучал материал?

было интересно

не очень интересно

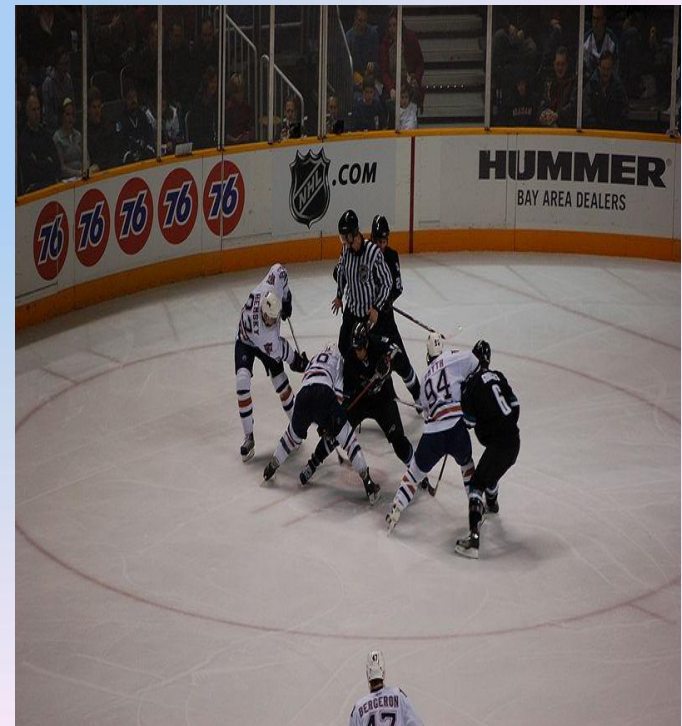
не интересно вообще

4. Как оцениваешь свою деятельность?

отлично

хорошо

удовлетворительно



Лучший способ изучить что-либо – это открыть самому ...



Спасибо за работу на уроке!