

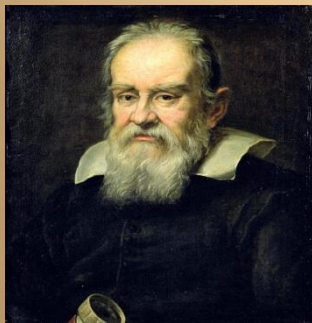


Планеты солнечной  
системы

Венера

# ИСТОРИЯ ОТКРЫТИЯ

При наблюдении в телескоп хорошо видна смена фаз планеты. Впервые фазы Венеры обнаружил в 1610 г Г. Галилей, а прохождение Венеры по диску Солнца - английский астроном Джеримайя Хоррокс, это случилось 4 декабря 1639 года. Наличие атмосферы на Венере было установлено М.В. Ломоносовым 6 июня 1761 года.



Галилео Галилей



Д. Хоррокс



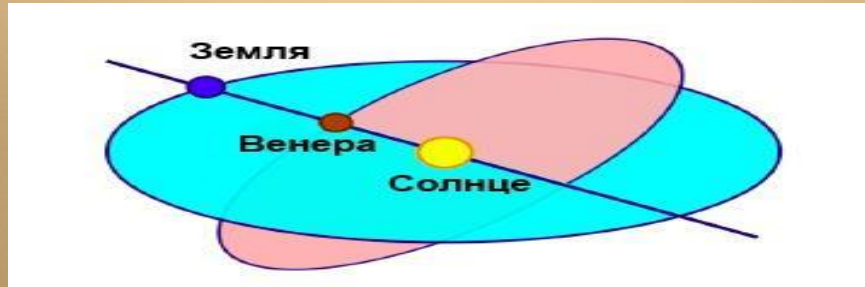
М.В. Ломоносов

# КОНФИГУРАЦИИ

- ❖ Венера относится к внутренней группе планет, поскольку её орбита лежит внутри земной; она, как и Луна, бывает в разных фазах — от новой до полной — и остается в той же части неба, и Солнце.
- ❖ Так же Венера относится к нижним планетам.  
Это связано с геоцентрической системой мира, в которой эти планеты считались расположенными ниже сферы Солнца.
- ❖ Венера- планета земной группы.

# ОРБИТА

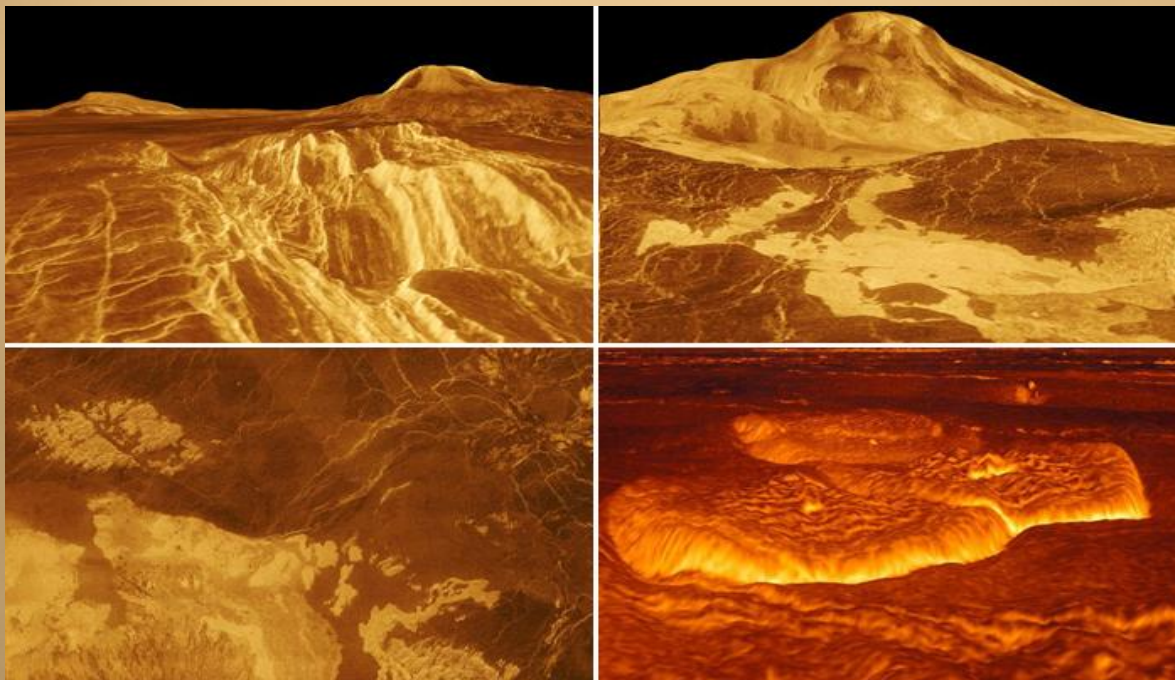
Венера имеет почти круговую орбиту, имея самое маленькое отклонение от окружности равное 0,0068. Венера обходит свою орбиту за 224,7 суток при скорости 35,02 км/с, на расстоянии 108,2 млн. км от Солнца. Поворот вокруг оси Венера совершает за 243 земных дня, при экваториальной скорости 6,52 км/ч, - максимальное время среди всех планет солнечной системы.



# ОСНОВНЫЕ ХАРАКТЕРИСТИКИ

- ❖ Температура поверхности достигает  $500^{\circ}\text{C}$ .
- ❖ Облака расположены на высоте 30-50 км.
- ❖ На уровне многослойных облаков дуют сильные ветры со скоростью 100м/сек. и более.
- ❖ Равнины занимают 85% поверхности. Возвышенности составляют 10%. Самая высокая гора - Максвелл, достигающая высоты 11,3 км.
- ❖ По размерам Венера лишь самую малость уступает Земле - её радиус равен 6052 км
- ❖ Атмосферное давление в 92 раза больше земного

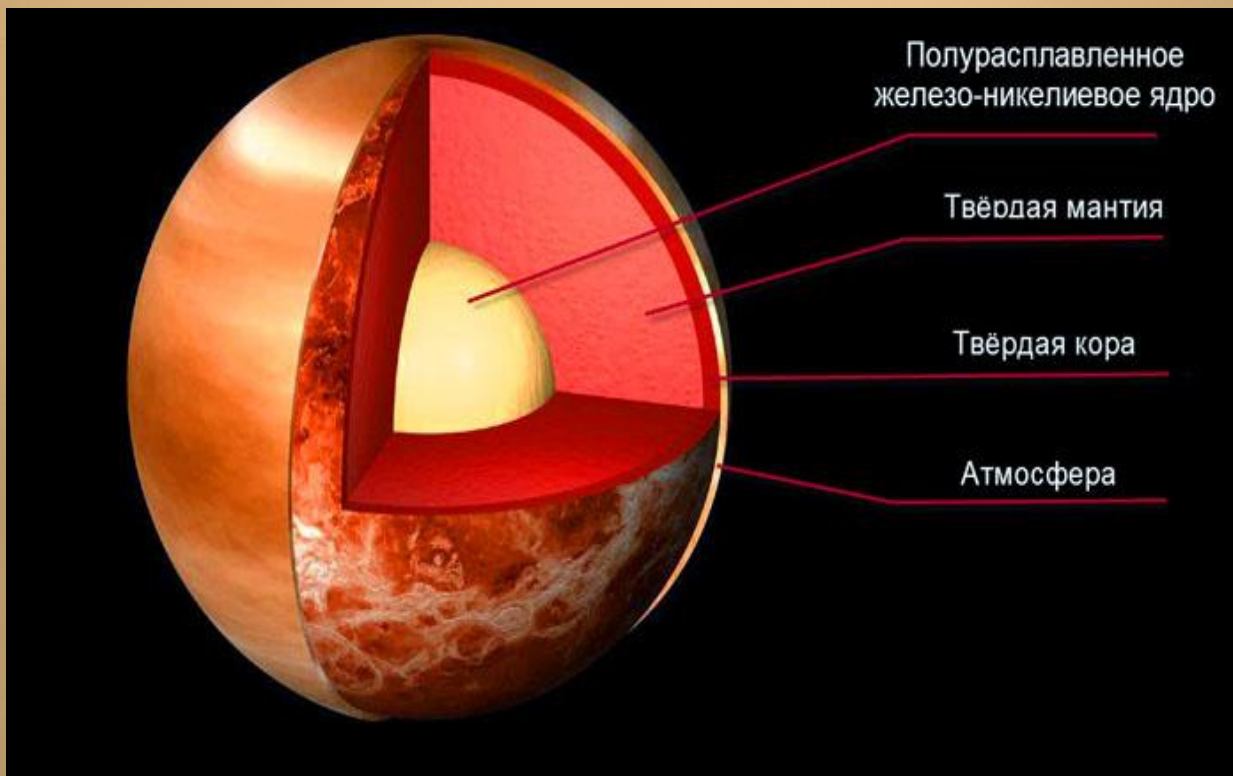
# ФОТО ПОВЕРХНОСТИ



# ОСОБЕННОСТИ ПЛАНЕТЫ

- ❖ В атмосфере преобладает углекислый газ, присутствуют также азот (4%), водяной пар (около 0,05%), кислород (0,001%), а также  $\text{SO}_2$ ,  $\text{H}_2\text{S}$ ,  $\text{CO}$ ,  $\text{HF}$ ,  $\text{HCl}$ .
- ❖ Солнечные лучи проходят через атмосферу лишь частично.
- ❖ На уровне многослойных облаков дуют ветры со скоростью 100 м/сек, но на самой поверхности планеты ветер ослабевает до 1 м/сек.
- ❖ Небо над головой на планете желтого цвета с зеленоватым оттенком.
- ❖ Предполагают, что возможны кислотные дожди.
- ❖ Магнитное поле планеты очень слабое.
- ❖ Установлено большое количество гроз (в двое больше, чем на Земле)

# ВНУТРЕННЕЕ СТРОЕНИЕ





# ИССЛЕДОВАНИЯ

- ❖ Первая фотография Венеры из космоса была сделана в 1962 году аппаратом «Маринер-2».
- ❖ С сентября 1992 года по май 1993 года «Магеллан»(НАСА) исследовал гравитационное поле Венеры.
- ❖ Первая посадка беспилотного космического аппарата на Венеру была осуществлена в 1970 году станцией «Венера-8»
- ❖ В 1982 г. «Венера-13» и «Венера-14» передали с поверхности Венеры цветные изображения.



# ИНТЕРЕСНЫЕ ФАКТЫ

- ❖ Все кратеры на Венере имеют диаметр не менее двух километров.
- ❖ Венера обладает столь высоким альбедо (диффузная отражательная способности поверхности), что в безлунную ночь может отбрасывать тень на Землю.
- ❖ Венера — самая горячая планета в Солнечной системе, несмотря на то, что находится она намного дальше от Солнца, чем Меркурий.
- ❖ На поверхности Венеры есть тысячи вулканов.
- ❖ Типичный венерианский пейзаж — горы и скалистые пустыни, окутанные вечным мраком.
- ❖ Самые высокие горы на Венере достигают отметки в 11,3 километра.



Конец