

***СТРУКТУРА
КУРСОВОЙ РАБОТЫ***

Структурные элементы курсовой работы

- **ТИТУЛЬНЫЙ ЛИСТ**
- ***содержание***
- **перечень условных обозначений и терминов (при необходимости)**
- ***введение***
- **основное содержание работы (3-4 ГЛАВЫ);**
- ***заключение***
- **СПИСОК ИСПОЛЬЗОВАННЫХ ИСТОЧНИКОВ**
- ***приложения (при необходимости)***

ТИТУЛЬНЫЙ ЛИСТ

Министерство образования Республики Беларусь
УЧРЕЖДЕНИЕ ОБРАЗОВАНИЯ
«БРЕСТСКИЙ ГОСУДАРСТВЕННЫЙ УНИВЕРСИТЕТ
ИМЕНИ А.С. ПУШКИНА»

БИОЛОГИЧЕСКИЙ ФАКУЛЬТЕТ

Кафедра *название*

Курсовая работа
НАЗВАНИЕ РАБОТЫ

ФИО исполнителя
студент *2* курса специальности «*Биология*»

Научный руководитель:
кандидат биологических наук,
доцент кафедры *название*
ФИО руководителя

Брест, 2016

СОДЕРЖАНИЕ:

ВВЕДЕНИЕ.....	3
1 ОБЗОР ЛИТЕРАТУРЫ.....	5
1.1.....	5
1.2.....	19
2 МАТЕРИАЛ И МЕТОДЫ.....	25
2.1.....	25
2.2.....	28
3 РЕЗУЛЬТАТЫ И ИХ ОБСУЖДЕНИЕ.....	30
3.1.....	

Перечень условных обозначений и терминов

- В – механические волокна
- КЛ – колленхима
- КМ – камбий
- Л – луч
- МК – кольцо первичных механических элементов
- ППК – паренхима первичной коры
- ПР – перидерма
- С – сердцевина
- СК – склереиды
- СО – сосуды
- Т – тилы
- ФЛ – вторичная флоэма
- Э – эпидерма
- КВ – вторичная ксилема

ВВЕДЕНИЕ

- **Актуальность темы.** *Предпосылки, которые обусловили проведение исследования в той или иной области науки*
- **Цель исследования:**
- **Задачи исследования:**
 - Объект исследования** – фармакопейные лекарственные растения.
 - Предмет исследования** – эколого-ценотические, морфологические, ресурсные и фитохимические характеристики популяций отмеченных видов на градиентах среды обитания.
- **Методы исследования**

ОСНОВНАЯ ЧАСТЬ:

1 ОБЗОР ЛИТЕРАТУРЫ

1.1

1.2

2 МАТЕРИАЛ И МЕТОДЫ

2.1

2.2

3 РЕЗУЛЬТАТЫ И ИХ ОБСУЖДЕНИЕ

3.1

3.2

ЗАКЛЮЧЕНИЕ

- Содержит теоретические и практические выводы и предложения, к которым пришел студент в результате дипломного исследования.
- Выводы должны соответствовать целям и задачам, сформулированным во введении, и отражать степень решения проблемы.
- *! Количество выводов = количеству задач!*

Пример заключения

ЗАКЛЮЧЕНИЕ

Проведенное исследование позволяет сделать следующие выводы:

1. В ходе исследования обнаружены 13 видов листовых мхов, из которых 3 вида из семейства *Sphagnaceae* и 10 видов, относящихся к подклассу *Bryidae*.
2. В большей степени видовой состав мохообразных исследованных сосняков мшистого, лишайникового заказника частично совпадает с видовым составом типовых сосняков Белорусского Полесья, но менее разнообразен в моховом ярусе.
3. Анализ мест и условий обитания мохообразных позволяет выделить экологические группы: по отношению к занимаемому субстрату и по условиям увлажнения.

СПИСОК ИСПОЛЬЗОВАННЫХ ИСТОЧНИКОВ:

- должен быть представлен теми источниками, которые отражены в курсовой работе;
- литературные источники в списке приводятся в алфавитном порядке либо по мере упоминания в тексте;
- ссылки на источники приводятся в тексте, например: *[5, с. 47]*;
- оформлен, согласно требованиям *ГОСТа 7.32-2001*

ГОСТ 7.32-2001

1. Бачурина, А. Ф. Печеночники и мхи Украины и смежных территорий / А. Ф. Бачурина, Л. Я. Партыка. – Киев: Наукова думка, 1979. – 205 с.
2. Водарасці, грыбы, лішайнікі, мохападобныя / В.Я. Стрэльская [и др.]. – Минск : Нар. асвета, 1978. – 128 с.
3. Гарибова, Л. В. Водоросли, лишайники и мохообразные СССР / Л. В. Гарибова [и др.]. Отв. ред: М. В. Горленко. М. : Мысль, 1978. – 365 с.
4. Энциклопедия Кругосвет [Электронный ресурс]. – Режим доступа:

ПРИЛОЖЕНИЯ

- содержат вспомогательный дополнительный и иллюстративный материал, который не вошел в основное содержание(рисунки, таблицы)

Образец оформления рисунка

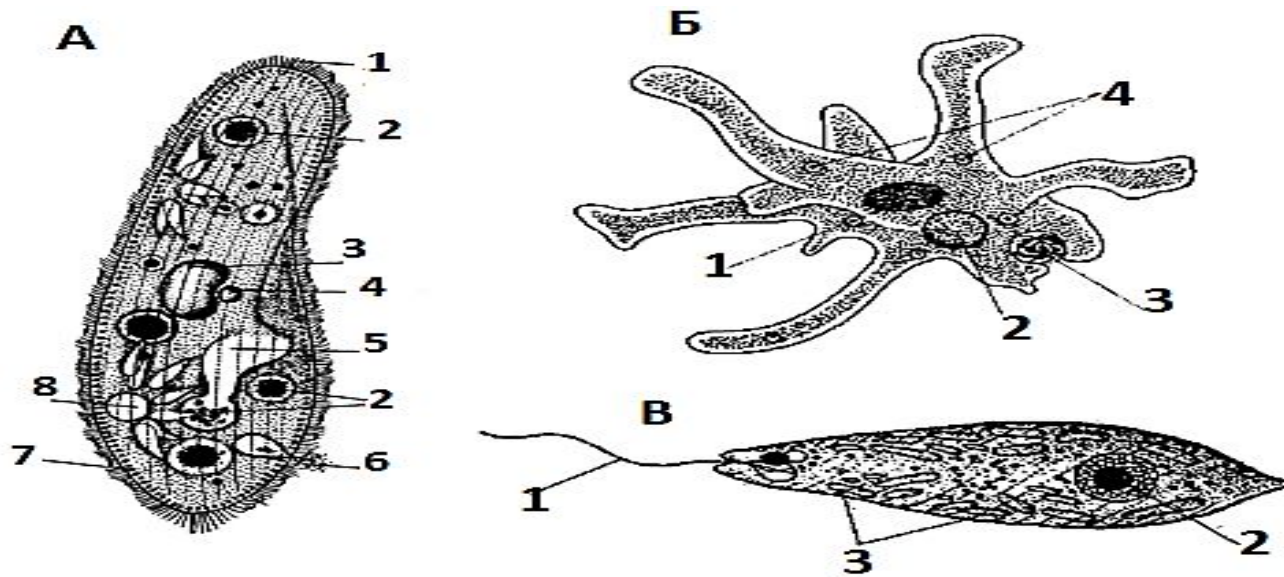


Рисунок 1 – Представители простейших [5]

А – Инфузория туфелька (*Paramecium*): 1 – реснички; 2 – пищеварительные вакуоли; 3 – макронуклеус; 4 – микронуклеус; 5 – ротовое отверстие и глотка; 6 – непереваренные остатки пищи; 7 – трихоцисты; 8 – сократительные вакуоли;

Б – Амеба протей (*Amoeba proteus*): 1 – ядро; 2 – сократительная вакуоль; 3 – заглатываемые пищевые частички; 4 – пищеварительные вакуоли;

В – Эвглена зеленая (*Euglena viridis*): 1 – жгутик; 2 – ядро; 3 – хлоропласты

Образец оформления рисунка

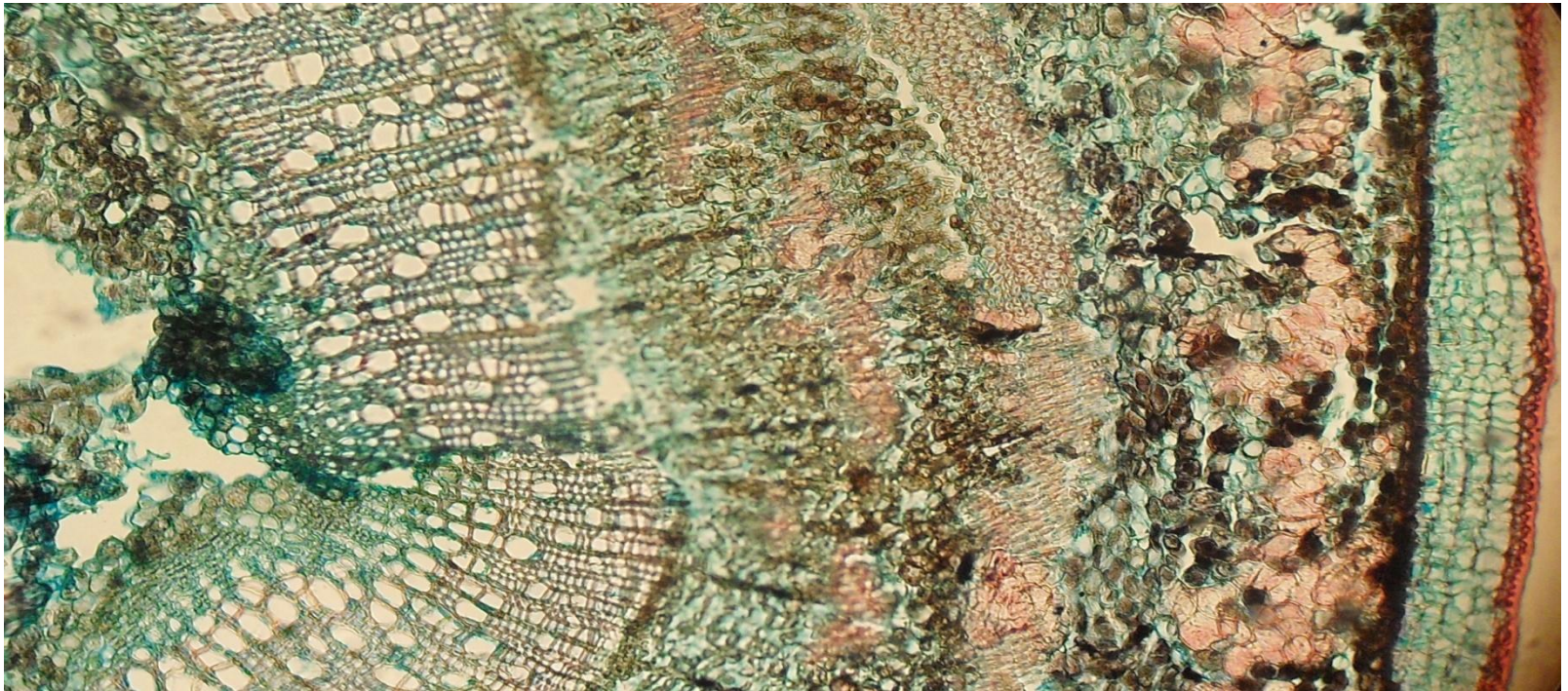


Рисунок 2 – *Populus nigra*. Поперечный срез однолетнего стебля

Технические требования

Параметры страницы:

- формат - А4
- размеры полей: правое – не менее 10 мм, верхнее и нижнее – не менее 20 мм, левое – не менее 30 мм.
- шрифт - *TNR* 12-14
- интервал - полуторный

РЕКОМЕНДУЕМЫЙ ОБЪЕМ 30 страниц.

ГДЕ НАЙТИ ИНФОРМАЦИЮ?

- Сайт БрГУ им. А.С. Пушкина, Страница биологического факультета, закладка «СТУДЕНТУ»
- **ИНФОРМАЦИЯ ПО ВЫПОЛНЕНИЮ, ПРЕДСТАВЛЕНИЮ К ЗАЩИТЕ И ЗАЩИТЕ ДИПЛОМНОЙ РАБОТЫ**
- ПОСТАНОВЛЕНИЕ МИНИСТЕРСТВА ОБРАЗОВАНИЯ РЕСПУБЛИКИ БЕЛАРУСЬ от 29 мая 2012 г. № 53 «Правила проведения аттестации студентов, курсантов, слушателей при освоении содержания образовательных программ высшего образования» регламентирует порядок подготовки к защите, защиту дипломной работы и ее структуру (см. п. 61–70, ПРИЛОЖЕНИЕ 9).
- При оформлении дипломной работы рекомендуется придерживаться п. 6 «Правила оформления отчета» ГОСТа 7.32-2001.
- Оформлять список использованных источников в соответствии с ГОСТ 7.1-2003
- Электронные версии документов размещены на сайте БрГУ в разделах «Наука» и «Учебно-методический отдел», а также находятся на кафедрах.